

CONDICIONES HIDROMETEOROLÓGICAS ACTUALES N° 786

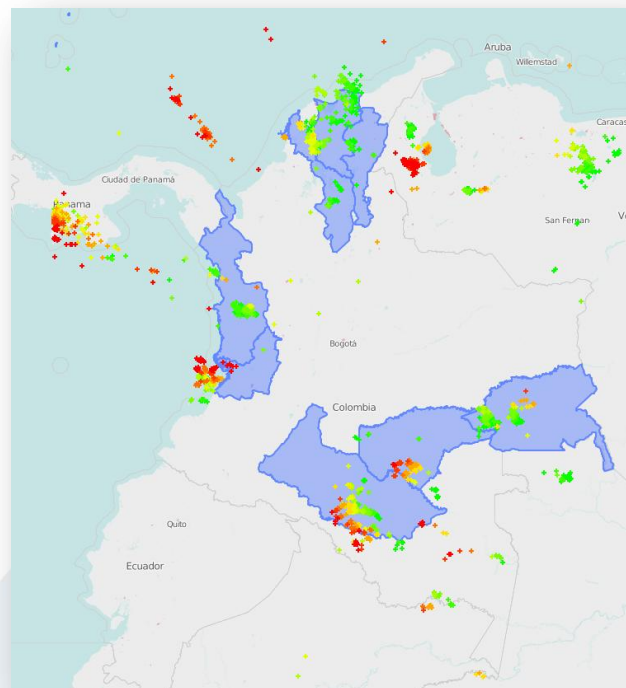
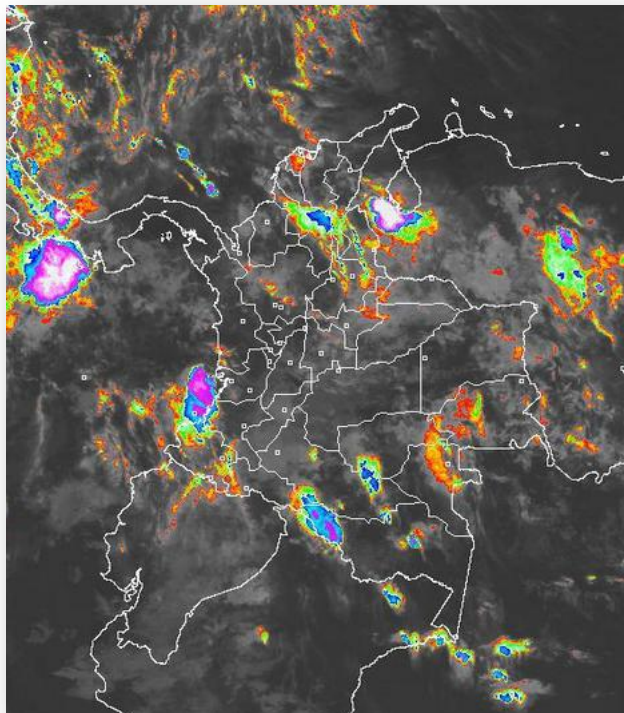
DEAM comunica al Sistema Nacional de Prevención y Atención de Desastres (SNGRD) y al Sistema Nacional Ambiental (SINA)
Bogotá D. C., Sábado 06 de Junio de 2015
Hora de actualización 1:00 a.m. HLC.

**ALERTA ROJA
PARA TOMAR ACCIÓN**

**ALERTA NARANJA
PARA PREPARARSE**

**ALERTA AMARILLA
PARA INFORMARSE**

CONDICIONES METEOROLÓGICAS



Izquierda: Imagen satelital – GOES ESTE. Junio 05 de 2015. Hora 12:15 a.m. Derecha: Sistema de monitoreo de tormentas eléctricas en Colombia. Los colores rojos indican las tormentas más recientes y los verdes las más antiguas (actividad en las últimas cuatro horas). La mayor actividad eléctrica en las últimas 4 horas se ha presentado en Magdalena, Cesar, Bolívar, Chocó, costas de Valle, Guainía, Guaviare y Caquetá.

REGIÓN	DURANTE LAS ÚLTIMAS CUATRO HORAS	PRONÓSTICO DEL ESTADO DEL TIEMPO PARA LAS PRÓXIMAS 4 HORAS.
SABANA DE BOGOTÁ	Ha prevalecido el tiempo seco en el occidente y norte de la ciudad. En el oriente y sur se ha reportado lloviznas esporádicas en la última hora. Temperatura de 12°C.	Aunque permanecerá el cielo seminublado pueden persistir lloviznas en el oriente y sur de la ciudad.
ANDINA	Se ha reportado lluvias en los santanderes, Cundinamarca, Boyacá. Cielo mayormente nublado en Huila, Valle, Cauca y Nariño.	Pueden persistir las lluvias ligeras en los santanderes, Boyacá, Cundinamarca, Antioquia, Valle, Cauca, Huila y Nariño. El resto de la región con cielo mayormente nublado.
CARIBE	Lluvias moderadas a fuertes con tormentas eléctricas se presentaron en Bolívar, Cesar y norte de Magdalena. Cielo seminublado en el resto de la región.	Se prevén lluvias en el centro y sur de Bolívar, Cesar, Sucre y Córdoba. Nubosidad variable en los demás departamentos.
PACÍFICA	Las lluvias se han concentrado en el sur de Chocó y en las costas de Valle y Cauca. Lloviznas en el norte de Nariño.	Se mantendrán las precipitaciones en las costas de Valle, Cauca y Nariño.
ORINOQUIA	Se han reportado precipitaciones en el oriente de Vichada. Arauca, Casanare y Meta con cielo mayormente nublado.	Es posible que se presenten lluvias ligeras dispersas en el centro de Vichada, así como en Casanare y Arauca. Lloviznas en el piedemonte.
AMAZONIA	Ha predominado el cielo mayormente nublado a nublado con lluvias en el oriente de Putumayo, Guaviare y Vaupés.	Son estimadas lluvias en el occidente de Guainía, Vaupés, oriente de Caquetá y Putumayo. Lluvias aisladas en el centro de Amazonas.

CONDICIONES HIDROMETEOROLÓGICAS ACTUALES N° 786

REGIÓN	ALERTAS HIDROLÓGICAS
ORINOQUIA	<p>ALERTA ROJA: NIVELES ALTOS EN EL RÍO META Se mantienen valores altos de nivel, cercanos a la cota de desbordamiento, a la altura del municipio de Puerto López, (Meta), persisten valores altos cercanos a las cotas críticas de afectación en sectores rurales más bajos de este municipio, producto del tránsito de las ondas de crecida que le hacen aportantes ubicados especialmente en sectores del piedemonte llanero como son los ríos Humea, Guayuriba, Guacavía y Guatiquia. El IDEAM mantiene la recomendación a las comunidades que se encuentran asentadas sobre las márgenes del río Meta y en sus principales afluentes, estar atentos al comportamiento de los niveles de estas corrientes, dado que los modelos de pronóstico del estado del tiempo muestra probabilidad de persistencia de lluvias sobre sectores de la cuenca.</p> <p>ALERTA NARANJA: NIVELES ALTOS EN EL RÍO GUAVIARE Se registra ligero descenso de los ríos afluentes al río Guaviare como el río Ariari, en la parte alta de la Cuenca; se mantiene la probabilidad de crecientes súbitas los cuales mantienen ascenso del nivel en el cauce principal del río Guaviare aguas abajo, por lo que se sugiere la Alerta Naranja, dado que los niveles se encuentran en estados altos con valores alrededor de las cotas de afectación de los sectores ribereños más bajos del municipio de San José del Guaviare. El IDEAM recomienda a la población ubicada en las riberas de estos ríos, especialmente, en los municipios de Puerto Rico (Meta) y San José de Guaviare (Guaviare) y a las autoridades locales de Gestión del Riesgo estar atentos ante las fluctuaciones en los niveles de estas corrientes. Igualmente, no se descartan nuevos incrementos en los aportantes del piedemonte llanero como los ríos Güejar, Ariari y Guayabero, dado que se pronostica persistan las lluvias en la región.</p> <p>ALERTA NARANJA: NIVELES ALTOS EN EL RÍO ARAUCA Aunque se presenta comportamiento descendente del nivel del río Arauca en los últimos dos días, se sugiere la Alerta Naranja, dado que las lluvias de los últimos días sobre sectores de la cuenca, han ocasionado un incremento muy importante en el cauce principal del río Arauca, con valores muy cercanos a las cotas críticas de afectación especialmente de las zonas rurales más bajas del municipio de Arauquita. El IDEAM mantiene la recomendación para que autoridades de Gestión del Riesgo Locales y Regionales, y población ribereña tomen las medidas necesarias ante la afectación que pueda ocasionar estos incrementos. Esta alerta se extiende a pobladores ribereños asentados en los afluentes de los ríos tales como el Chitagá, Margua, Cobugón, San Miguel, Banadía, Satoca, Bojabá, Cobaría, Royota, entre otros.</p> <p>ALERTA NARANJA: NIVEL ALTO DEL RÍO CRAVO SUR Persiste la ocurrencia de lluvias sobre sectores de la cuenca alta, que pueden ocasionar incremento en el cauce principal del río Cravo Sur. El nivel del río es monitoreado en el municipio de Yopal estación Puente La Cabaña y Puente Yopal.</p>
ANDINA	<p>ALERTA NARANJA: INCREMENTO EN EL NIVEL DE LA PARTE BAJA DEL RÍO NECHÍ Se mantiene este nivel de alerta debido a la probabilidad de persistencia de los incrementos súbitos en los niveles del río Nechí en la cuenca alta los cuales pueden ocasionar que el nivel del cauce principal de la cuenca media-baja se mantenga en ascenso con valores altos. El IDEAM recomienda las autoridades locales y a la población en general estar atentos al comportamiento de los niveles del río Nechí a lo largo de todo el cauce principal y de sus aportantes.</p> <p>ALERTA AMARILLA: PROBABILIDAD DE ASCENSO EN LOS NIVELES DE LOS RÍOS LEBRIJA Y SOGAMOSO, Y SUS PRINCIPALES AFLUENTES Se mantiene la alerta amarilla dado que los modelos de pronóstico del estado del tiempo siguen mostrando probabilidad de persistencia de lluvias sobre sectores de estas cuencas, las cuales podrían generar incrementos súbitos en algunos de sus aportantes y por tanto en los cauces principales de los ríos Sogamoso y Lebrija. El IDEAM mantiene la recomendación para que autoridades de Gestión del Riesgo locales y regionales, y pobladores de las zonas ribereñas especialmente de las partes bajas de los municipios de Barrancabermeja, Puerto Wilches y Sabana de Torres mantengan atento seguimiento al comportamiento de los niveles de estos ríos.</p> <p>ALERTA AMARILLA: CRECIENTE SÚBITA EN LOS RÍOS DEL CENTRO Y NORTE DE ANTIOQUIA (SAN JUAN, PENDERISCO, TONUSCO, RIOSUCIO Y TARAZA) Se mantiene este nivel de alerta debido a la persistencia de lluvias sobre sectores de las cuencas de los ríos San Juan, Penderisco, Tonusco, Urrao, Riosucio y Tarazá, así como en quebradas afluentes a estos ríos. El IDEAM recomienda las autoridades locales y a la población en general mantener atento seguimiento al comportamiento del nivel de estos ríos y la posibilidad de incrementos súbitos de ellos.</p> <p>ALERTA AMARILLA: AUMENTO DE CAUDALES EN EL EMBALSE DE BETANIA La empresa EMGESA envió un comunicado a las 18:00 h indicando la alerta amarilla en el embalse debido al incremento de los caudales de ingreso al embalse. Se encuentran altos los caudales en Las estaciones La Magdalena – Salado Blanco - Balseadero, Paicol.</p>
AMAZONIA	<p>ALERTA ROJA: NIVELES ALTOS EN EL RÍO AMAZONAS AFECTANDO ZONAS RIBEREÑAS BAJAS EN EL MUNICIPIO DE LETICIA Se mantiene esta alerta dado que el nivel del río Amazonas a la altura del municipio de Leticia permanece en estados altos, con valores que superan la cota crítica de desbordamiento y el máximo histórico que se tenía hasta la fecha. En particular los niveles actuales afectan los barrios Águila, La Unión, Fantasía, Victoria Regia, La Playa y La Milagrosa, y las comunidades de Santa Sofía, Macedonia y Zaragoza, así como el sector del mercado y el puerto fluvial sobre el caño Yahuaraca en la ciudad de Leticia.</p> <p>ALERTA AMARILLA: INCREMENTO CON VALORES ALTOS EN LAS CUENCAS DE LOS RÍOS CAQUETA Y ALTO PUTUMAYO Se mantiene este nivel de alerta dado que durante los últimos dos días se han registrado lluvias de moderadas a fuerte en sectores de las cuencas altas de los ríos Caquetá y Putumayo las cuales se esperan estén generando incrementos súbitos importantes en quebradas y aportantes especialmente las ubicadas en sectores de piedemonte y que a su vez generarán incrementos en los cauces principales de estos dos ríos con valores dentro de la franja de medios a altos.</p>

CONDICIONES HIDROMETEOROLÓGICAS ACTUALES N° 786

PACIFICA	<p>ALERTA AMARILLA: NIVEL ALTO DEL RIO ATRATO Se presenta ascenso del nivel del río Atrato, observado a la altura de Quibdó; se espera se mantenga esta tendencia durante las próximas horas.</p> <p>ALERTA AMARILLA: INCREMENTOS CON VALORES ALTOS EN EL CAUCE PRINCIPAL Y APORTANTES DE LA CUENCA DEL RIO PATÍA Se mantiene la alerta amarilla dado que no se descartan lluvias para los departamentos de Nariño y Cauca que podrían generar nuevos incrementos súbitos de carácter moderado en aportantes de la cuenca tales como los ríos Mayo, Guaitara y Telembí, por lo tanto se mantiene la recomendación para que pobladores ribereños mantengan atengo seguimiento al comportamiento de los niveles de estos ríos y del propio cauce principal del Patía.</p>
CARIBE	<p>ALERTA AMARILLA: SE PREVÉ CRECIENTES SÚBITAS EN EL NIVEL DEL RÍO MULATOS EN EL GOLFO DE URABÁ Se mantiene esta alerta dado que se mantiene la probabilidad de persistencia de lluvias sobre sectores del Golfo de Urabá las cuales pueden generar incrementos súbitos de ríos de este sector destacándose el Mulatos.</p> <p>ALERTA AMARILLA: PROBABILIDAD DE INCREMENTO EN EL NIVEL DEL RIO SAN JORGE Se baja la alerta debido a que los niveles de los ríos de los departamentos de Sucre y Bolívar han disminuido sus niveles en las últimas horas, sin embargo se recomienda estar pendientes ante las lluvias que podrían generar nuevos incrementos significativos el nivel del río San Jorge, con valores en el rango de los promedios altos históricos para la época. El IDEAM recomienda a autoridades locales de Gestión del Riesgo y a pobladores ribereños asentados a lo largo del cauce principal, mantener atento seguimiento al comportamiento del nivel del río, dado que se pronostican lluvias en la región.</p>

REGIÓN	ALERTAS DESLIZAMIENTOS
ANDINA	<p>ALERTA ALTA: Amenaza Alta a Muy Alta de ocurrencia de deslizamientos de tierra detonados por lluvias, localizados en los siguientes municipios y sectores aledaños: ANTIOQUIA: Abejorral, Alejandría, Barbosa, Briceño, Carmen de Viboral, Concepción, Ituango, La Unión, Santo Domingo, San Roque, Valdivia y Yarumal. BOYACÁ: Cubará. CALDAS: Samaná. CUNDINAMARCA: Guayabetal. NORTE DE SANTANDER: Chitagá y Toledo. SANTANDER: Guadalupe.</p> <p>ALERTA NARANJA: Amenaza moderada de ocurrencia de deslizamientos de tierra detonados por lluvias, localizados en los siguientes municipios y sectores aledaños: ANTIOQUIA: Angostura, Campamento, Cisneros, Puerto Berrío, Tarazá, Yolombó y Yondó (Casabe). BOYACÁ: Aquitania y Páez. CUNDINAMARCA: Medina. NORTE DE SANTANDER: Labateca.</p>
ORINOQUIA	<p>ALERTA ALTA: Amenaza Alta a Muy Alta de ocurrencia de deslizamientos de tierra detonados por lluvias, localizados en los siguientes municipios y sectores aledaños: META: Acacias, Cubarral, El Castillo, El Dorado, Guamal, Lejanías, Villavicencio.</p> <p>ALERTA NARANJA: Amenaza moderada de ocurrencia de deslizamientos de tierra detonados por lluvias, localizados en los siguientes municipios y sectores aledaños: ARAUCA: Saravena. CASANARE: Chámeza. META: Restrepo.</p>
PACÍFICA	<p>ALERTA ALTA: Amenaza Alta a Muy Alta de ocurrencia de deslizamientos de tierra detonados por lluvias, localizados en los siguientes municipios y sectores aledaños: CAUCA: El Tambo y López de Micay. CHOCÓ: Atrato (Yuto), Quibdó y Río Quito. NARIÑO: Barboas, Magüí (Payán).</p> <p>ALERTA NARANJA: Amenaza moderada de ocurrencia de deslizamientos de tierra detonados por lluvias, localizados en los siguientes municipios y sectores aledaños: CAUCA: Timbiquí. CHOCÓ: Bagadó, Cértegui, Lloró y Medio Atrato (Beté). NARIÑO: Tumaco y Roberto Payán (San José).</p>
AMAZONIA	CONDICIONES NORMALES

CONDICIONES HIDROMETEOROLÓGICAS ACTUALES N° 786

REGIÓN	ALERTAS POR INCENDIOS DE LA COBERTURA VEGETAL
CARIBE	<p>ALERTA ROJA: Amenaza alta de ocurrencia de incendios de la cobertura vegetal en zonas de bosques, cultivos y pastos, localizados en los siguientes municipios: CESAR: Valledupar. LA GUAJIRA: Albania, Barrancas, Hato Nuevo, Maicao, Manaure, Riohacha, Uribia.</p> <p>ALERTA NARANJA: Amenaza moderada de ocurrencia de incendios de la cobertura vegetal en zonas de bosques, cultivos y pastos, localizados en los siguientes municipios y sectores aledaños: LA GUAJIRA: Dibulla. <i>E Especial atención ameritan el Parque Nacional Natural de Macuira.</i></p>
ANDINA	<p>ALERTA NARANJA: Amenaza moderada de ocurrencia de incendios de la cobertura vegetal en zonas de bosques, cultivos y pastos, localizados en los siguientes municipios y sectores aledaños: BOYACÁ: Buenavista, Susacón, Ráquira. CUNDINAMARCA: Guaduas, Chaguaní, La Vega, Nocaima, Paima, San Cayetano, Villeta. NORTE DE SANTANDER: Cúcuta, San Cayetano.</p>
PACÍFICA	<p>ALERTA NARANJA: Amenaza moderada de ocurrencia de incendios de la cobertura vegetal en zonas de bosques, cultivos y pastos, localizados en los siguientes municipios y sectores aledaños: NARIÑO: Chachagüí, San Lorenzo, Buesaco, Samaniego. VALLE DEL CAUCA: Candelaria, Florida, Pradera.</p>

REGIÓN	ALERTAS POR PLEAMAR, TIEMPO LLUVIOSO, OLEAJE Y VIENTO
MAR CARIBE	<p>ALERTA AMARILLA: PLEAMAR Hasta el próximo 8 de junio se presentará una de las pleamares más representativas del mes en el archipiélago de San Andrés, Providencia y Santa Catalina, por lo cual se recomienda a habitantes costeros estar atentos a la evolución del fenómeno.</p> <p>ALERTA AMARILLA: TIEMPO LLUVIOSO Los pronósticos indican que durante las próximas 48 horas se presentarán lluvias de variada intensidad acompañadas de actividad eléctrica y de rachas de viento en el occidente del Caribe colombiano, especialmente en el Golfo de Urabá y en cercanías al litoral de Córdoba. Por esta razón, se recomienda a los usuarios de pequeñas embarcaciones consultar con las Capitanías de puerto antes de zarpar y a los habitantes costeros estar atentos con la evolución de este fenómeno.</p>
OCÉANO PACÍFICO	<p>ALERTA NARANJA: TIEMPO LLUVIOSO Persistirán las lluvias de carácter moderado a fuerte, incluso con tormentas eléctricas, en el centro y sur del área, se estima que las de mayor intensidad se presenten en alta mar. Por lo anterior se recomienda a los usuarios de pequeñas embarcaciones consultar con las Capitanías del puerto antes de zarpar.</p> <p>ALERTA AMARILLA: PLEAMAR Hasta el próximo sábado 6 de junio se extenderá la pleamar en la costa Pacífica Nacional asociada con la marea astronómica. Se sugiere a habitantes costeros estar atentos a la evolución del fenómeno.</p>