

CONDICIONES HIDROMETEOROLÓGICAS ACTUALES N° 1004

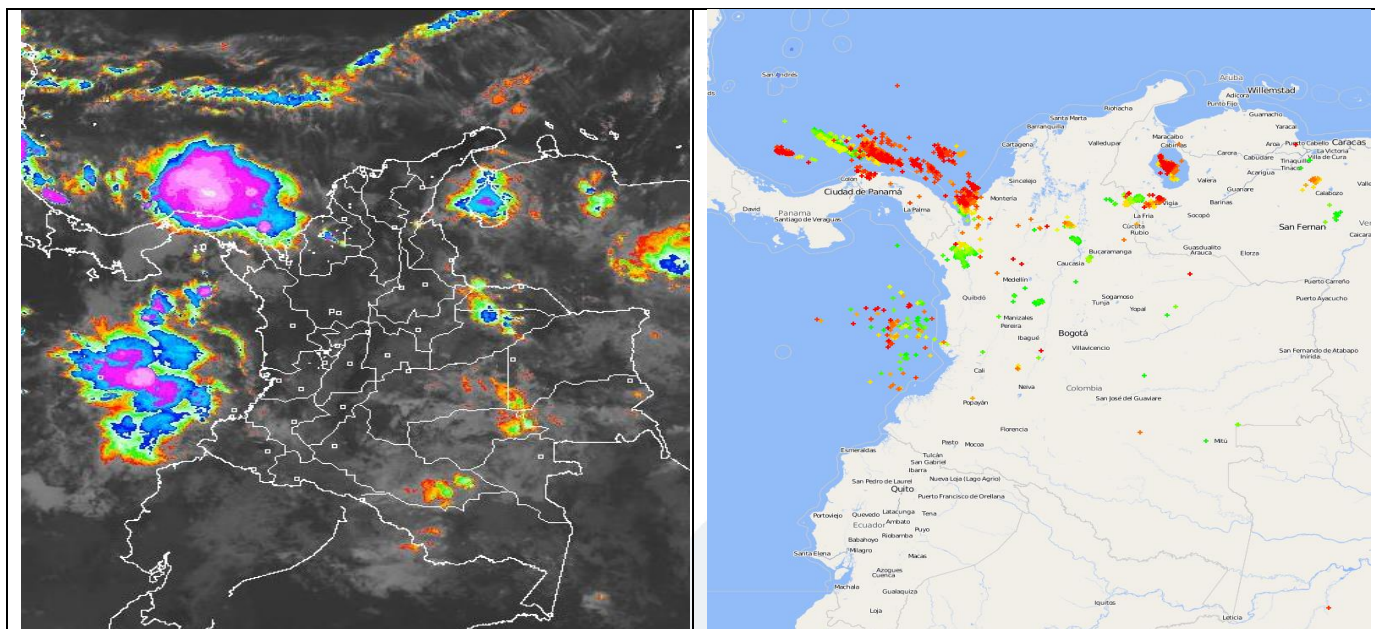
IDEAM comunica al Sistema Nacional de Prevención y Atención de Desastres (SNGRD) y al Sistema Nacional Ambiental (SINA)
Bogotá D. C., Domingo 19 de julio de 2015
Hora de actualización 9:00 a. m. HLC

ALERTA ROJA
PARA TOMAR ACCIÓN

ALERTA NARANJA
PARA PREPARARSE

ALERTA AMARILLA
PARA INFORMARSE

CONDICIONES METEOROLÓGICAS



Izquierda: Imagen satelital - GOES ESTE. Julio 19 de 2015. Hora local 08:45 a.m. Derecha: Sistema de monitoreo de tormentas eléctricas en Colombia. Los colores rojos indican las tormentas eléctricas más recientes y los verdes las más antiguas (actividad en las últimas 4 horas) registradas en el Golfo del Darién, enfrente del litoral de Córdoba y Urabá; Antioquia, norte de Chocó, Santander, Norte de Santander, Valle del Cauca, Arauca, Casanare, Guaviare, Vaupés y en amplios sectores del océano Pacífico colombiano.

REGIÓN	DURANTE LAS ÚLTIMAS CUATRO HORAS	PRONÓSTICO DEL ESTADO DEL TIEMPO PARA LAS PRÓXIMAS 4 HORAS
SABANA DE BOGOTÁ	Cielo mayormente nublado con tiempo seco, excepto en algunos sectores del sur y oriente del área donde se han reportado lluvias ligeras.	En la mayor parte del área se estima tiempo seco con cielo parcialmente nublado, excepto en algunas zonas del oriente y sur donde se prevén lloviznas.
ANDINA	En la mayor parte de la región han prevalecido las condiciones secas, salvo en el oriente de Norte de Santander, Boyacá y Cundinamarca y sur de Huila y Cauca donde registraron precipitaciones.	En la mañana tiempo seco, excepto en el oriente de Norte de Santander, Boyacá, Cundinamarca, sur de Huila y Cauca donde se prevén lloviznas. En la tarde y noche, precipitaciones de variada intensidad en sectores del oriente y occidente antioqueño, Norte de Santander, Santander, Boyacá, Cundinamarca, sur de Huila, Cauca y Nariño, en el resto de la región, condiciones secas.
CARIBE	Tiempo seco, excepto en sectores del sur de Bolívar y Sucre, Córdoba y Urabá donde reportaron lluvias, acompañadas en algunos casos de actividad eléctrica.	En la mañana, condiciones secas, salvo en áreas de Córdoba y Urabá donde se pronostican lluvias con descargas eléctricas dispersas. En la tarde y noche se estiman precipitaciones en Sucre, Córdoba, centro y sur de Bolívar, norte de Magdalena y Cesar y sur de Atlántico y La Guajira, acompañadas en algunos casos de tormentas eléctricas.
PACÍFICA	Cielo entre parcialmente nublado y nublado con condiciones secas, salvo en áreas del norte de Chocó, Cauca y Nariño donde se registraron precipitaciones con tormentas eléctricas.	Prevalecerán las nubes densas con lluvias entre ligeras y fuertes, especialmente a mediados de la tarde y durante la noche. Posibilidad de descargas eléctricas.
ORINOQUIA	En gran parte de la región ha prevalecido el tiempo nuboso con lluvias de variada intensidad y descargas eléctricas en sectores de Arauca, Casanare, oriente del Meta y Vichada.	Se estiman condiciones nubosas con precipitaciones a diferentes horas, en sectores del occidente de Arauca y Casanare, oriente del Meta y Vichada con probabilidad de tormenta eléctrica.
AMAZONIA	Se han reportado precipitaciones, acompañadas de tormentas eléctricas en Guainía, Guaviare, Vaupés, oriente de Caquetá y sectores de Amazonas.	Cielo entre parcialmente cubierto y cubierto con lluvias a diferentes horas en Guainía, Guaviare, Caquetá, Vaupés y Amazonas. En Putumayo se advierten precipitaciones después del mediodía y por la noche. No se descarta actividad eléctrica.

CONDICIONES HIDROMETEOROLÓGICAS ACTUALES N° 1004

REGIÓN	ALERTAS HIDROLÓGICAS
ORINOQUIA	<p>ALERTA ROJA: NIVELES ALTOS EN EL RÍO INÍRIDA Persisten los niveles altos en el río Inírida a la altura del municipio de Puerto Inírida, con valores que superan la cota crítica de desbordamiento en esta parte de la cuenca. El IDEAM recomienda a pobladores ribereños en el sector de Puerto Inírida estar atentos al comportamiento del nivel del río.</p> <p>ALERTA NARANJA: NIVELES ALTOS EN EL RÍO META La tendencia general es al descenso en los niveles del río Meta, no obstante, en la cuenca Alta continúa registrando lluvias de moderada intensidad que genera variaciones en el comportamiento en los niveles, particularmente en la estación Puente Lleras (municipio de Puerto López). El IDEAM recomienda a la ciudadanía en general asentada en las márgenes del río, estar atenta a las fluctuaciones y variaciones del nivel del río.</p>
ANDINA	<p>ALERTA AMARILLA: PROBABILIDAD DE CRECIENTES SÚBITAS EN LOS RÍOS TARAZA Y NECHÍ Se mantiene alerta amarilla debido a que se prevén incrementos súbitos en los ríos Tarazá y Nechí, así como en quebradas afluentes a estos ríos, como producto de la reactivación de las lluvias de carácter moderado que se presentan sobre sectores de las cuencas aportantes. El IDEAM recomienda a las autoridades locales y a la población en general mantener atento seguimiento al comportamiento en los niveles de estos ríos, dado que se pronostica persistan las lluvias durante las próximas horas.</p> <p>ALERTA AMARILLA: PROBABILIDAD DE CRECIENTES SÚBITAS EN LOS RÍOS DE MONTAÑA DEL DEPARTAMENTO DE ANTIOQUIA Se mantiene la alerta amarilla debido a la reactivación de las lluvias de variada intensidad sobre el suroccidente del departamento de Antioquia, por esta razón, se recomienda a la población en general estar atentos frente a la eventualidad de crecientes súbitas que se puedan registrar en quebradas y ríos principales afluentes al río Cauca, en especial la quebrada La Liboriana y el río San Juan en el sector comprendido entre los municipios de Andes y Puerto Valdivia, en el departamento de Antioquia.</p>

CONDICIONES HIDROMETEOROLÓGICAS ACTUALES N° 1004

REGIÓN	ALERTAS POR INCENDIOS DE LA COBERTURA VEGETAL
<p>CARIBE</p>	<p>ALERTA ROJA: Amenaza alta de ocurrencia de incendios de la cobertura vegetal en zonas de bosques, cultivos y pastos, localizados en los siguientes municipios y sectores aledaños:</p> <p>ATLÁNTICO: Luruaco, Pijó, Puerto Colombia, Repelón, Tubará. BOLÍVAR: Santa Rosa, Turbaco, Villanueva. CESAR: Agustín Codazzi, Becerrill, Chiriguana. LA GUAJIRA: Albania, Barrancas, Hato Nuevo, Maicao, Manaure, Riohacha, San Juan Del Cesar, Uribia. MAGDALENA: El Retén, Santa Marta.</p> <p>ALERTA NARANJA: Amenaza moderada de ocurrencia de incendios de la cobertura vegetal en zonas de bosques, cultivos y pastos, localizados en los siguientes municipios y sectores aledaños:</p> <p>ATLÁNTICO: Barranquilla. BOLÍVAR: San Estanislao. CESAR: Astrea, El Paso. SUCRE: Chalán, Colosó, Corozal, Los Palmitos.</p>
<p>ANDINA</p>	<p>ALERTA ROJA: Amenaza alta de ocurrencia de incendios de la cobertura vegetal en zonas de bosques, cultivos y pastos, localizados en los siguientes municipios y sectores aledaños:</p> <p>CAUCA: Bolívar, Cajibío, Caldono, Corinto, Florencia, Jambaló, La Sierra, Mercaderes, Miranda, Morales, Piendamó, Popayán, Rosas, Silvia, Sotará (Paispamba), Timbío, Toribío, Totoró. CUNDINAMARCA: Agua De Dios, Beltrán, Chaguani, Girardot, Guaduas, Guataquí, Jerusalén, La Vega, Nariño, Nilo, Nocaima, Pacho, Pandí, Pulí, Ricaurte, San Bernardo, San Francisco, San Juan De Rio Seco, Sasaima, Supatá, Tocaima, Vergara, Vianí, Villeta. HUILA: Agrado, Aipe, Algeciras, Baraya, Campoalegre, Íquira, Neiva, Paicol, Palermo, Rivera, Santa María, Tello, Teruel, Tesalia, Villavieja, Yaguará. NARIÑO: Albán (San José), Ancuya, Arboleda (Berruecos), Belén, Buesaco, Chachagüí, Colón (Génova), Consacá, El Peñol, El Tablón, El Tambo, Guaitarilla, La Cruz, La Florida, La Unión, Linares, Samaniego, San Bernardo, San Lorenzo, San Pablo, San Pedro De Cartago (Cartago), Taminango. TOLIMA: Anzoátegui, Armero (Guayabal), Ataco, Cajamarca, Carmen De Apicalá, Casabianca, Chaparral, Coello, Cunday, Espinal, Falan, Flandes, Guamo, Ibagué, Icononzo, Líbano, Melgar, Murillo, Natagaima, Ortega, Piedras, Planadas, Rioblanco, Rovira, Saldaña, San Luis, Santa Isabel, Suárez, Villahermosa. VALLE DEL CAUCA: Andalucía, Bolívar, Buenaventura, Buga, Cali, Calima (El Darién), Candelaria, Dagua, El Cerrito, Florida, Ginebra, La Cumbre, Palmira, Pradera, Restrepo, Riofrío, San Pedro, Tuluá, Yotoco.</p> <p>ALERTA NARANJA: Amenaza moderada de ocurrencia de incendios de la cobertura vegetal en zonas de bosques, cultivos y pastos, localizados en los siguientes municipios y sectores aledaños:</p> <p>BOYACÁ: Buenavista, Ráquira, San Miguel De Sema, Tinjacá, Villa De Leiva. CAUCA: Páez. CUNDINAMARCA: Cucunubá, Fúquene, Simijaca, Susa. HUILA: Colombia, Gigante, Hobo, La Plata, Pital. NARIÑO: Cumbitara, La Llanada, Los Andes (Sotomayor), Nariño, Santa Cruz (Guachavés), Túquerres. TOLIMA: Alpujarra, Alvarado, Ambalema, Herveo, Roncesvalles, Venadillo. VALLE DEL CAUCA: Bugalagrande, Jamundí, Trujillo, Yumbo.</p> <p><i>Especial atención ameritan los Parques Nacionales Naturales El Cocuy, Iguaque, Los Nevados, Las Hermosas y Nevado del Huila</i></p>
<p>PACÍFICA</p>	<p>CONDICIONES NORMALES</p>
<p>ORINOQUÍA</p>	<p>CONDICIONES NORMALES</p>
<p>AMAZÓNICA</p>	<p>CONDICIONES NORMALES</p>

CONDICIONES HIDROMETEOROLÓGICAS ACTUALES N° 1004

REGIÓN	ALERTAS DESLIZAMIENTOS
CARIBE	CONDICIONES NORMALES
ANDINA	<p>ALERTA ROJA Amenaza alta por deslizamientos de tierra detonados por lluvias, localizados en el siguientes municipios: ANTIOQUIA: Alejandría, Concepción, Guatapé, Santo Domingo, Yondó (Casabe). BOYACÁ: Labranzagrande, Paya. CUNDINAMARCA: Guayabetal NORTE DE SANTANDER: Chitagá y Toledo. SANTANDER: Suaita.</p> <p>ALERTA NARANJA. Amenaza moderada por deslizamientos de tierra detonados por lluvias, localizados en el siguientes municipios:</p> <p>ANTIOQUIA: Cocomá, San Francisco, San Juan De Urabá, San Rafael. CUNDINAMARCA: Ubalá BOYACÁ: Chita, Chivor, Cubará, Macanal, Pisba, Santa María. SANTANDER: Gámbita, Oiba.</p>
ORINOQUIA	<p>ALERTA ROJA Amenaza alta por deslizamientos de tierra detonados por lluvias, localizados en el siguientes municipios: CASANARE: Nunchía, Pore, Támara, Yopal. META: Acacias, Cubarral, Villavicencio.</p> <p>ALERTA NARANJA. Amenaza moderada por deslizamientos de tierra detonados por lluvias, localizados en el siguientes municipios:</p> <p>META: El Castillo. CASANARE: Hato Corozal, Paz De Ariporo, .Sácama</p>
AMAZONÍA	CONDICIONES NORMALES
PACÍFICA	<p>ALERTA ROJA Amenaza alta por deslizamientos de tierra detonados por lluvias, localizados en el siguientes municipios: NARIÑO: Barbacoas, Ricaurte. CAUCA: El Tambo, López y Timbiquí CHOCÓ: Alto Baudó (Pie De Pato), Atrato (Yuto), Bagadó, Bajo Baudó (Pizarro), Cértegui, Condoto, El Cantón Del San Pablo (Managrú), Istmina, Lloró, Medio Baudó, Medio San Juan (Andagoya), Nóvita, Río Iró (Santa Rita), Río Quito (Paimadó), Tadó.</p> <p>ALERTA NARANJA. Amenaza moderada por deslizamientos de tierra detonados por lluvias, localizados en el siguientes municipios:</p> <p>NARIÑO: Tumaco. CHOCÓ: Nuquí, Quibdó, Unión Panamericana (Animas).</p>

REGIÓN	ALERTAS POR PLEAMAR, TIEMPO LLUVIOSO, OLEAJE Y VIENTO
MAR CARIBE	CONDICIONES NORMALES
OCÉANO PACÍFICO	<p>ALERTA AMARILLA POR PLEAMAR Durante los próximos días hasta el 20 de julio del presente año se espera una de las pleamares más significativa del mes asociada con la marea astronómica, se recomienda a habitantes costeros estar atentos a la evolución del fenómeno.</p>