

## INCREMENTO SIGNIFICATIVO DE LAS LLUVIAS AL OCCIDENTE DEL PAIS, CON INCIDENCIA DE NIVELES DE LOS RÍOS

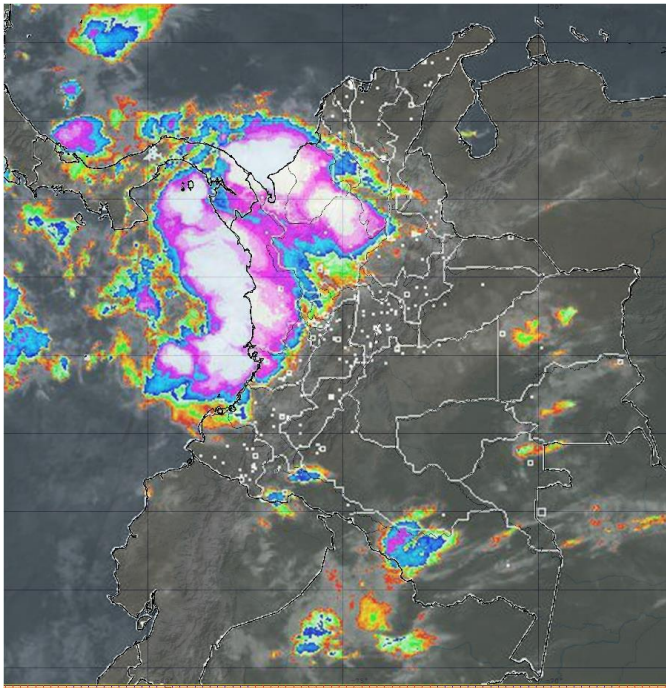


Figura 1: Imagen satelital canal IR GOES13.  
Sábado 20 de mayo. Hora 8:15 a.m.

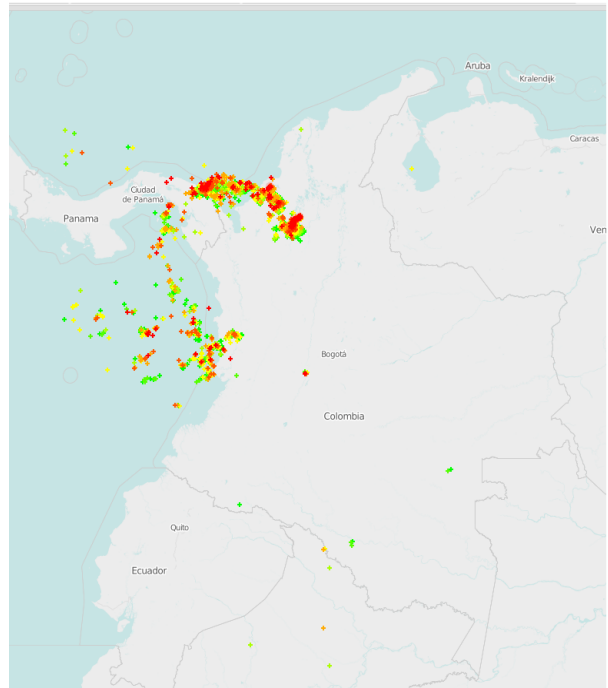


Figura 2. Descargas eléctricas registradas en las últimas 4 horas  
en el territorio colombiano. Fuente: LINETVIEW.

Durante las últimas horas, se ha observado abundante nubosidad y lluvias moderadas a fuertes acompañadas de descargas eléctricas al occidente del país (figura 1 y 2). Estas lluvias, se registraron especialmente en Chocó, Antioquia, Córdoba, Golfo de Urabá y en la Isla de San Andrés; en algunos sectores las lluvias superaron los 100 mm (figura 3).

El pronóstico nos advierte que en estas zonas persistirán las lluvias especialmente en las primeras horas de la mañana y durante algunas horas de la noche y de la madrugada, con probabilidad de que se presenten descargas eléctricas.

## ALERTA ROJA

El incremento de las lluvias en sectores del Golfo de Urabá, incide en los niveles en corrientes que vierten en dicha zona.

Se registraron 107.0 mm., en aproximadamente 3.5 horas (intensidad estimada en 30 mm/hora).

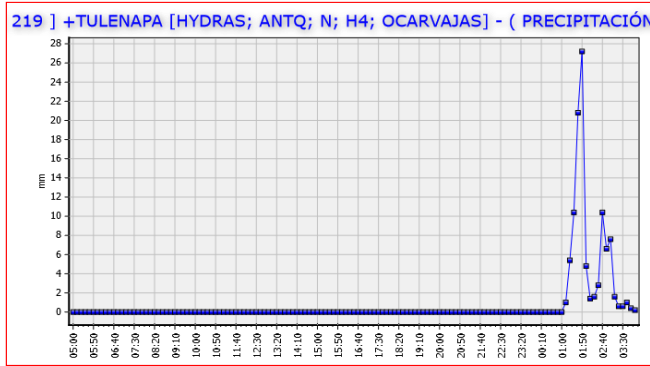


Figura 3: Estación Tulenapa (en inmediaciones de Carepa, Antioquia). Fuente: IDEAM. Actualización 4:45 a. m.

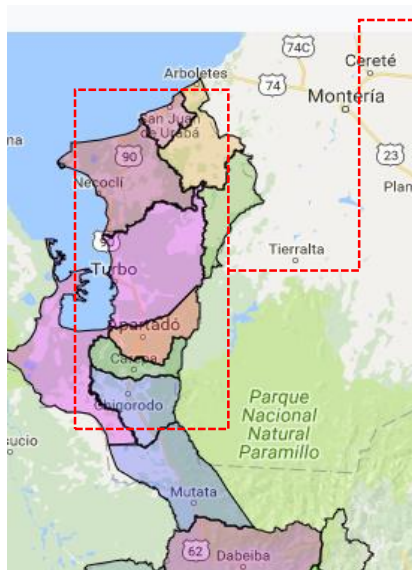


Figura 4. En la demarcación roja se presentan los municipios con alta posibilidad de afectación por inundaciones.

### ALERTA ROJA. INCREMENTOS DE NIVELES.

En el Golfo de Urabá (sector antioqueño), se registran desde la media noche importantes precipitaciones, especialmente en los municipios costeros de Carepa, Turbo y Necoclí; como resultado a ésta situación se registran incrementos moderados en los niveles de varias cuencas, donde se destacan la vertiente del mar Caribe (cuenca de los ríos Mulatos y San Juan como sus principales afluentes), vertiente del Golfo de Urabá (cuencas de los ríos Turbo, Caimán Nuevo, Necoclí, Currulao, Guadualito, río León y sus afluentes - río Grande, Apartado y Chigorodó) y finalmente la vertiente del río Atrato (cuenca de los ríos Murindó, Jadega, Chajeradó, Murri y Riosucio). Sobre ésta situación se describen sitios con alta posibilidad de afectación:

- Amplios sectores (urbanos y rurales) ubicados en zonas bajas de los municipios de Carepa, Turbo y Necoclí. Especial atención para el Vijagual, en inmediaciones de los municipios de Carepa (se destacan las veredas El Reposo y Los Almendros).
- En Necoclí, por incrementos importantes del río El Bobal.
- Por incremento de los niveles del río Mulatos y San Juan, con posibilidad de afectación en los municipios de Turbo, Necoclí y San Juan de Urabá.

En ese orden de ideas, se incrementarán notoriamente los eventos hidrometeorológicos asociados a crecientes súbitas y deslizamientos de tierra, en áreas de vertiente y zonas de alta pendiente, principalmente. Por lo anterior, se recomienda a los diferentes comités locales y departamentales para la Gestión del Riesgo, activar con anticipación, los planes de prevención y mitigación ante posibles eventos desastrosos

La Oficina del Servicio de Pronóstico y Alertas del IDEAM trabaja durante las 24 horas del día, con personal con el cual se podrá interactuar en caso de algún evento o de cualquier inquietud asociada a los pronósticos hidrológicos y meteorológicos, y las amenazas que se registren en las diferentes zonas del país. Cualquier inquietud adicional relacionada con éste comunicado, podrá consultarse al celular 3208412346 o al teléfono (031)-3075625 de la ciudad de Bogotá D.C.