



El IDEAM comunica al Sistema Nacional de Gestión del Riesgo de Desastres (SNGRD) y al Sistema Nacional Ambiental (SINA)

## LA DEPRESIÓN TROPICAL HARVEY SE HA DEBILITADO NOTORIAMENTE PASANDO A SER UN REMANENTE Y POSTERIORMENTE UNA ONDA TROPICAL EN LAS PRÓXIMAS HORAS SOBRE EL CENTRO DEL MAR CARIBE COLOMBIANO

De acuerdo a la información emitida por el Centro Nacional de Huracanes (NHC, por sus siglas en inglés) y a los análisis realizados desde el IDEAM, la depresión tropical HARVEY se ha debilitado notoriamente llegando a ser un remanente y posiblemente en las próximas horas podrá llegar a ser solamente una onda tropical, debido a que no tiene una circulación ciclónica bien definida, sumado a que ha transitado por aguas más “frescas” (frías) sobre el mar Caribe, condiciones poco favorables para continuar su desarrollo ciclónico; sin embargo, a pesar de su debilitamiento es muy probable que en el transcurso de la noche y madrugada, el sistema de baja presión remanente, genere de forma indirecta lluvias importantes sobre la región Caribe y norte de la región Andina.

El remanente del sistema, ubica su punto central en latitud 14,3N longitud 71.8W a 180 Km (aproximadamente) de Punta Gallinas en la península de La Guajira. Adicionalmente, se destaca que el sistema remanente se desplaza en dirección oeste con una velocidad de 19 nudos (35 km/h) y con vientos máximos sostenidos de 30 nudos (55 km/h). La presión mínima central estimada en 1007 milibares. Cabe señalar, que la nubosidad asociada al sistema ha generado nubosidad y lluvias de variada intensidad en algunos sectores del territorio colombiano (Ver figura 1).

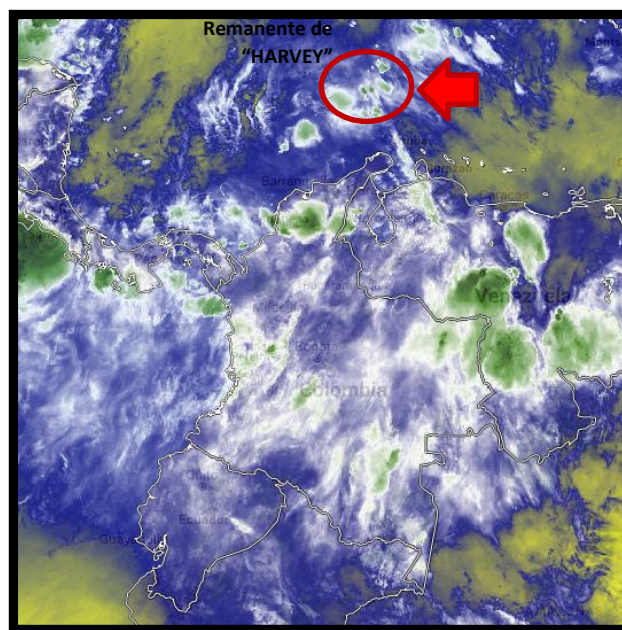


Figura 1. Imagen de satélite GOES16 de 19 de agosto de 2017, hora: 22:20 HLC.

Fuente: SSEC/University of Wisconsin-Madison.

Por lo anterior y de acuerdo con el protocolo nacional de respuesta ante huracanes del SNGRD, se elimina el nivel de ADVERTENCIA y posible AVISO. No obstante lo anterior, se estima que el día de domingo 20 de agosto, el sistema siendo ya una onda tropical, continuará incidiendo de manera indirecta. Especialmente en el suroccidente de la región Caribe, norte de la región Pacífica y noroccidente de la Andina. Adicionalmente es importante señalar que la onda tropical incidirá el día lunes 21 de agosto sobre la isla de San Andrés y Providencia.

Desde el IDEAM recomendamos seguir atentos a los boletines de condiciones hidrometeorológicas y al informe técnico diario de alertas emitidos por el IDEAM a través de sus diferentes canales de comunicación.

