

El IDEAM comunica al Sistema Nacional de Gestión del Riesgo de Desastres (SNGRD) y al Sistema Nacional Ambiental (SINA)

**AVISO**

**HURACÁN MARÍA TRANSITA POR EL EXTREMO NORORIENTAL DEL MAR CARIBE**

De acuerdo con el último reporte del Centro Nacional de Huracanes de Miami NHC (por sus siglas en inglés), el huracán María vuelve a ser categoría 5. Su centro se ubica aproximadamente sobre los 16.2°N - 62.8°O a 1100 km de Punta Gallinas – La Guajira, con vientos máximos sostenidos de 260 km/h y una presión mínima central de 933 mb (figura 1). Se mueve al oeste-noroeste a una velocidad de 15 km/h (figura 2).



Figura 1. Detalle de distancia aproximada del ciclón en relación con el territorio colombiano. Imagen satelital GOES16 (Combinación Visible – Vapor de agua). Hora 7:15 a.m. Fuente Regional and Mesoscale Meteorology Branch (RAMMB).

Se estima que las bandas nubosas y las precipitaciones asociadas a este sistema, influyan de manera INDIRECTA en las condiciones meteorológicas en el oriente y norte de la Orinoquia durante las próximas 24-36 horas y luego en zonas de las regiones Caribe, Andina y Pacífica entre los días jueves 21 y sábado 23 de septiembre de 2017. Cabe resaltar que las lluvias pueden estar acompañadas de descargas eléctricas y rachas de viento.

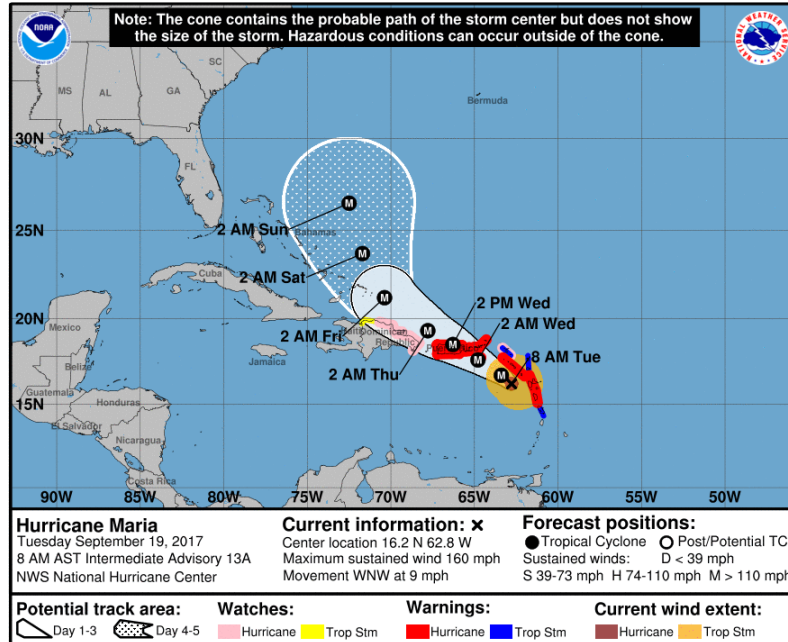


Figura 2. Trayectoria esperada del huracán MARIA. Fuente: NHC.

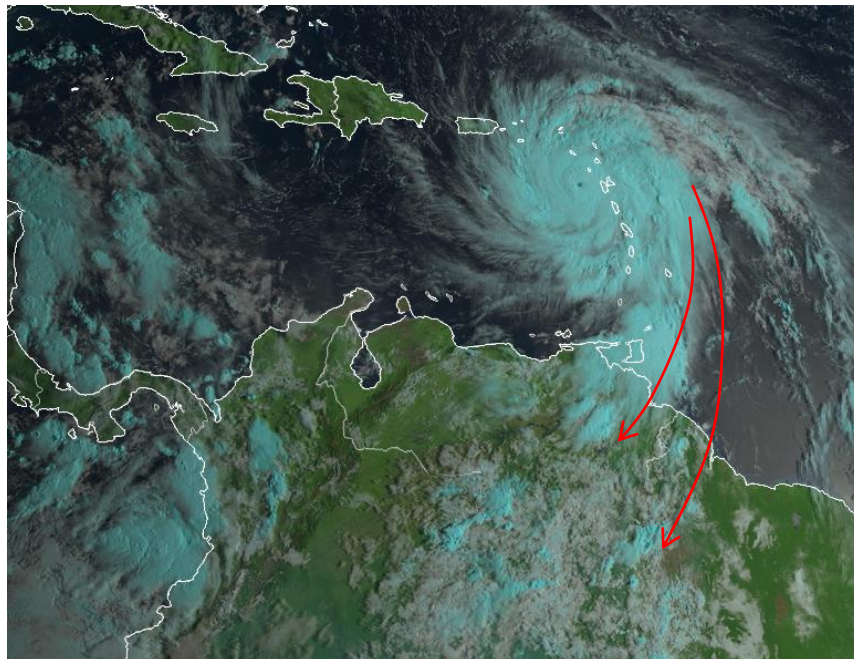


Figura 3. Bandas de nubosidad del sistema alcanzando el oriente de Venezuela. Imagen satelital GOES16 (Combinación Visible – Vapor de agua). Hora 7:15 a.m. Fuente Regional and Mesoscale Meteorology Branch (RAMMB).

El IDEAM a través de la Oficina del Servicio de Pronósticos y Alertas, seguirá monitoreando este Ciclón Tropical y trabajando de manera conjunta con la Unidad Nacional para la Gestión del Riesgo de Desastres a fin de que se adelanten todas las actividades necesarias en términos de prevención. Se recomienda a las entidades del SNGRD estar muy atentos, a los documentos que sobre el tema se emitan desde el instituto.