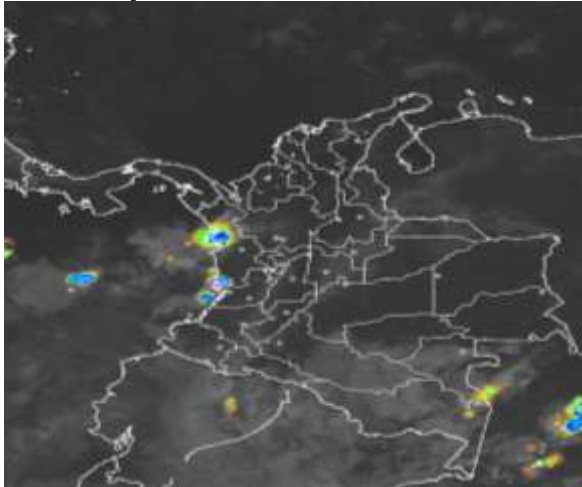


CONDICIONES HIDROMETEOROLÓGICAS ACTUALES

En la mayor parte del Territorio nacional persisten las condiciones secas con cielo entre despejado y parcialmente nublado, salvo en sectores de las regiones Pacífica y Amazónica donde desde las horas de la madrugada del día de hoy se han observado nubes densas con lluvias de variada intensidad. El pronóstico del tiempo para los siguientes días nos anticipa la continuidad del tiempo seco y de las elevadas temperaturas del aire, situación que mantendrá la alerta por incendios de la cobertura vegetal especialmente en sectores de las regiones Caribe, Orinoquía y Andina.

IMÁGEN SATELITAL

Imagen IDEAM * 04 de enero de 2015 * Hora 7:15 a.m. HLC.



PRONÓSTICO CONDICIONES METEOROLÓGICAS ESPECIALES

ÁREA DEL VOLCÁN CERRO MACHÍN

Cielo entre despejado y parcialmente nublado con predominio de condiciones secas.

El SERVICIO GEOLOGICO COLOMBIANO lo reporta en nivel **AMARILLO (III): CAMBIOS EN EL COMPORTAMIENTO DE LA ACTIVIDAD VOLCÁNICA**. 4.80 -75.62

ELEVACIÓN (pies)	DIRECCIÓN	VELOCIDAD	
		NUDOS	Km/h
10,000	SURESTE	5 - 10	9 - 18
18,000	SURESTE	5	9
24,000	SUROESTE	5 - 10	9 - 18
30,000	SUROESTE	15 - 60	28 - 108

ÁREA DEL VOLCÁN NEVADO DEL HUILA

En el área prevalecerá el tiempo seco con escasa nubosidad en el horizonte.

El SERVICIO GEOLOGICO COLOMBIANO lo reporta en nivel **AMARILLO (III): CAMBIOS EN EL COMPORTAMIENTO DE LA ACTIVIDAD VOLCÁNICA**. 2.92 -76.05

ELEVACIÓN (pies)	DIRECCIÓN	VELOCIDAD	
		NUDOS	Km/h
10,000	SURESTE	5 - 10	9 - 18
18,000	ESTE	5 - 10	9 - 18
24,000	SUROESTE	20 - 30	36 - 54
30,000	SUROESTE	15 - 60	28 - 108

ÁREA DEL VOLCÁN GALERAS

En el día se advierten condiciones secas, por la noche no se descartan lloviznas dispersas.

El SERVICIO GEOLOGICO COLOMBIANO lo reporta en nivel **AMARILLO (III): CAMBIOS EN EL COMPORTAMIENTO DE LA ACTIVIDAD VOLCÁNICA**. 1.55 -77.37

ELEVACIÓN (pies)	DIRECCIÓN	VELOCIDAD	
		NUDOS	Km/h
10,000	SURESTE	5 - 10	9 - 18
18,000	ESTE	5 - 10	9 - 18
24,000	SUROESTE	15 - 40	28 - 72
30,000	SUROESTE	15 - 60	28 - 108

ÁREA DEL VOLCÁN NEVADO DEL RUIZ

Se pronostica tiempo seco con pocas nubes durante la jornada.

El SERVICIO GEOLOGICO COLOMBIANO lo reporta en nivel **AMARILLO (III): CAMBIOS EN EL COMPORTAMIENTO DE LA ACTIVIDAD VOLCÁNICA**. 4.89 -75.32

ELEVACIÓN (pies)	DIRECCIÓN	VELOCIDAD	
		NUDOS	Km/h
10,000	SURESTE	5 - 10	9 - 18
18,000	SURESTE	5	9
24,000	SUROESTE	20 - 30	36 - 54
30,000	SUROESTE	15 - 60	28 - 108

ÁREA DEL COMPLEJO VOLCÁNICO CHILES-CERRO NEGRO

Cielo entre despejado y parcialmente cubierto con condiciones secas hasta entrada la tarde, luego se advierten precipitaciones ligeras.

El SERVICIO GEOLOGICO COLOMBIANO lo reporta en nivel **AMARILLO (III): CAMBIOS EN EL COMPORTAMIENTO DE LA ACTIVIDAD VOLCÁNICA**. 0.81 -77.93 // 0.76 -77.95

ELEVACIÓN (pies)	DIRECCIÓN	VELOCIDAD	
		NUDOS	Km/h
10,000	SURESTE	5 - 10	9 - 18
18,000	ESTE	5 - 10	9 - 18
24,000	SUROESTE	15 - 30	28 - 54
30,000	SUROESTE	15 - 60	28 - 108

LO MÁS DESTACADO

ALERTA ROJA. PARA TOMAR ACCIÓN **ALERTA NARANJA. PARA PREPARARSE** **ALERTA AMARILLA. PARA INFORMARSE**

LLUVIAS	Durante las últimas 24 horas se observaron condiciones secas en el Territorio nacional, las escasas precipitaciones fueron registradas en la Amazonia, alcanzado el mayor volumen en el municipio de Mitú (Vaupés) con 27.0 mm.
ALERTA ROJA	<ul style="list-style-type: none"> Por probabilidad alta de incendios de la cobertura vegetal en las regiones Andina, Amazónica, Caribe y Orinoquía. Por descensos significativos de las temperaturas mínimas del aire durante las madrugadas, lo que podría dar lugar a la ocurrencia de heladas en el altiplano Cundiboyacense.
ALERTA NARANJA	<ul style="list-style-type: none"> Por probabilidad moderada de incendios en la cobertura vegetal en sectores de las regiones Andina, Amazónica, Caribe, Orinoquía y Pacífica Por oleaje y viento en el centro y occidente del mar Caribe colombiano.
OTROS	<ul style="list-style-type: none"> Hasta mediados o finales de marzo se espera se acentúe la primera temporada seca o de menos lluvias en el País, condición que durante algunos días podrá favorecer descensos significativos de las temperaturas mínimas del aire, que en algunos casos inclusive favorecerán heladas durante las madrugadas, en los altiplanos Cundiboyacense y Nariñense y en algunos sectores de los Santanderes. Se recomienda a floricultores, cultivadores y a la comunidad en general estar atentos al seguimiento de las condiciones meteorológicas y a los boletines que de manera extraordinaria emita la Oficina de Pronósticos y Alertas del IDEAM.

Consulte todos los días el pronóstico del tiempo y las alertas hidrometeorológicas vigentes del IDEAM, en un formato de calidad. Alrededor de las 7:30 a. m. está a disposición del público en www.ideam.gov.co. Se puede ver también en dispositivos móviles. [AQUI](#)

PRECIPITACIONES

A continuación se relacionan los municipios donde en las últimas 24 horas se registraron precipitaciones iguales o superiores a **10 mm**:

DEPARTAMENTO	MUNICIPIO
ANTIOQUIA	Valdivia-Santa Isabel (17.0) y Valdivia-Santa Isabel (16.5).
CAUCA	López de Micay (16.0).
CHOCO	Quibdó (18.1) y Lloró (12.1).
NARIÑO	Puerres (14.0).
PUTUMAYO	Santiago-Carrizal (24.0), Santiago-Balsayaco (23.0), San Francisco (22.6) y Mocoa-Acueducto (17.7).
VAUPES	Mitú-Villa Fátima (27.0) y Mitú-Automática (19.0).

TEMPERATURAS MÁXIMAS

A continuación se relacionan los municipios donde en las últimas 24 horas se registraron temperaturas iguales o superiores a **35.0°C**:

DEPARTAMENTO	MUNICIPIO
ATLANTICO	Manatí (35.2°C).
BOLIVAR	María La Baja-San Pablo (37.2°C), Zambrano (37°C), El Carmen De Bolívar (36.4°C), Magangué (36.0°C), María La Baja-Presa Ay Grande (35.8°C) y María La Baja-Nva. Florida (35.0°C).
CESAR	Valledupar-Guaymaral (37.4°C), Agustín Codazzi-Hda. Centenario (36.2°C), La Gloria (35.4°C), Chirigüana (35.2°C) y Agustín Codazzi-Motilonia (35.0°C).
CORDOBA	Chima (37.4°C), Ciénaga De Oro (36.6°C), Loricá (36.4°C), Montería-Aeropuerto (36.2°C), Planeta Rica (35.1°C) y Puerto Escondido (35°C).
CUNDINAMARCA	Jerusalén (38.0°C).
HUILA	Villavieja (36.2°C) y Neiva-Aeropuerto (35°C).
MAGDALENA	Santa Marta-Aeropuerto (35.6°C).
SANTANDER	Puerto Parra (35.6°C) y Barrancabermeja-Aeropuerto (35.0°C).
SUCRE	Sampúes (36.0°C) y Corozal-Aeropuerto (35.6°C).

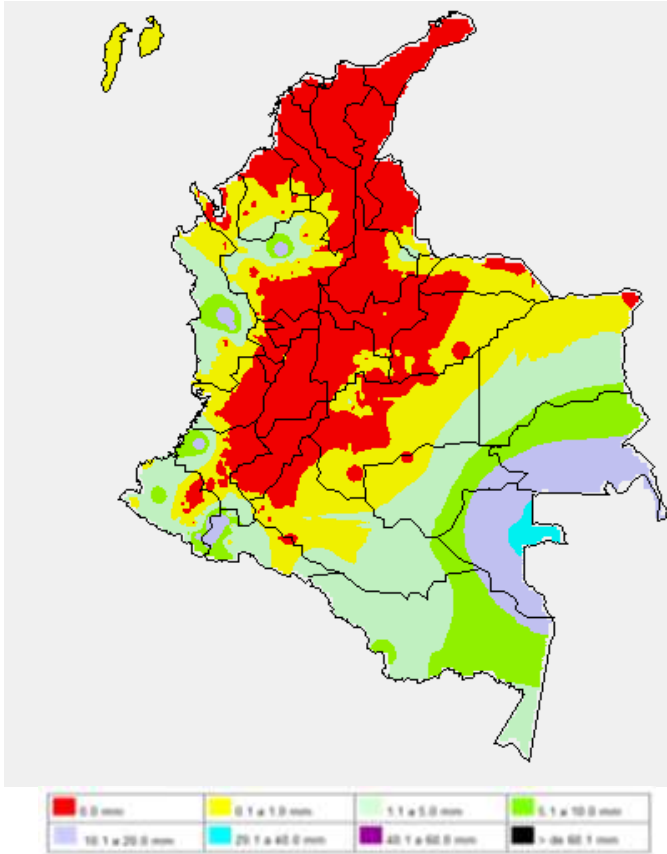
TEMPERATURAS MÍNIMAS

A continuación se relacionan los municipios donde en las últimas 24 horas se registraron temperaturas iguales o inferiores a **5.0°C**:

DEPARTAMENTO	MUNICIPIO
BOYACA	Sogamoso (-3.8°C), Cerinza (-2.0°C), Paipa (-2.0°C) y Tunja (3.8°C).
CUNDINAMARCA	Sopo (-0.8°C), Facatativá (0.0°C), Madrid (0.0°C), Mosquera (0.0°C), Chia (1.8°C), Tenjo (2.0°C), Tabio (3.0°C) y Bogotá-Aeropuerto (5.0°C).

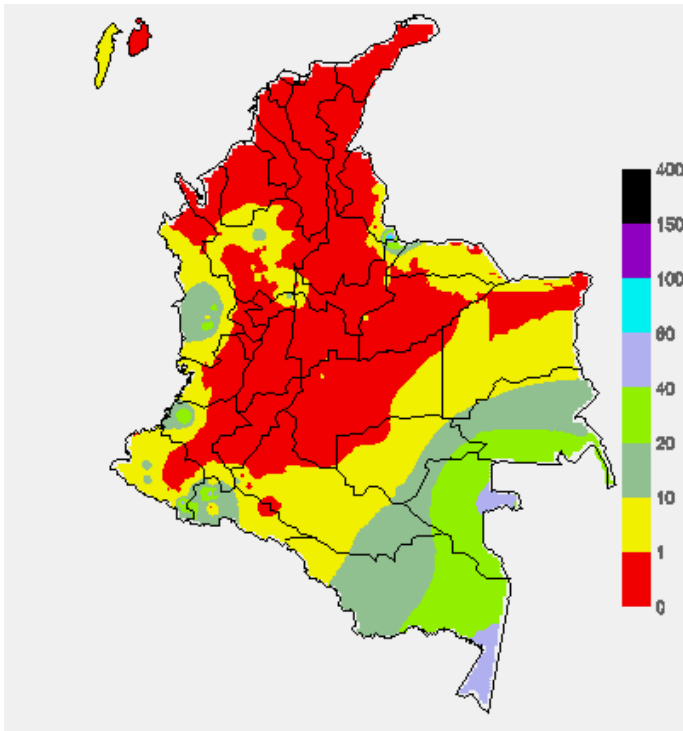
MAPA DE PRECIPITACIÓN DIARIA

Desde las 7:00 a.m. del sábado 03 enero de 2015 hasta las 7:00 a.m. del domingo 04 de enero de 2015.



MAPA DE PRECIPITACIÓN ACUMULADA DE LOS ÚLTIMOS 3 DÍAS

Desde las 7:00 a.m. del jueves 01 de enero de 2014 hasta las 7:00 a.m. del domingo 04 de enero de 2015.



ESTADO DE LOS EMBALSES

A continuación se relacionan los volúmenes útiles diarios (expresados en porcentaje) de reservas de algunos embalses de acuerdo con información consultada en la siguiente dirección electrónica de XM. <http://ido.xm.com.co/ido/SitePages/hidrologia.aspx?q=reservas>

ZONA	EMBALSE		VOLUMEN ÚTIL DIARIO (%)	
ANTIOQUIA	MIEL I		73.16	
	MIRAFLORES		95.11	
	PEÑOL		85.88	
	PLAYAS		81.45	
	PORCE II		45.01	
	PORCE III		48.42	
	PUNCHINÁ		38.74	
	RIOGRANDE2		87.45	
	SAN LORENZO		72.47	
CARIBE	TRONERAS		26.76	
	URRÁ I		80.28	
CENTRO	AGREGADO BOGOTÁ	60.03	NEUSA	68.05
			SISGA	76.30
			TOMINÉ	56.33
	BETANIA		82.72	
	MUÑA		54.11	
	PRADO		92.41	
	SOGAMOSO		71.87	
	CHUZA		68.57	
	ESMERALDA		78.09	
	GUAVIO		81.89	
	VALLE DEL CAUCA	ALTO ANCHICAYÁ		11.39
CALIMA 1		91.07		
SALVAJINA		68.92		

PRONÓSTICO METEOROLÓGICO (domingo 04 y lunes 05 de enero de 2015)

REGIÓN	PRONÓSTICO
SABANA DE BOGOTÁ	DOMINGO: En el área prevalecerán las condiciones secas con cielo entre despejado y parcialmente nublado. La temperatura máxima del aire se aproximará a 21°C. LUNES: Cielo entre despejado y parcialmente cubierto con tiempo seco. Temperatura máxima estimada en 21°C.
ANDINA	DOMINGO: Se prevé tiempo seco con cielo entre despejado y parcialmente nublado, probabilidad de altas temperaturas del aire, especialmente en los valles interandinos. En áreas del occidente antioqueño se pronostican algunas lluvias durante la noche. LUNES: En gran parte de la región predominarán las condiciones secas, muy soleadas con posibilidad de elevadas temperaturas del aire en los valles de los ríos Magdalena y Cauca. En horas de la noche no se descartan precipitaciones en áreas del suroccidente antioqueño y Risaralda.
CARIBE	DOMINGO: En la región predominará el tiempo seco con poca nubosidad y posibilidad de elevadas temperaturas del aire. LUNES: Cielo entre despejado y parcialmente cubierto con condiciones secas y probabilidad de altas temperaturas del aire.
ARCHIPIÉLAGO DE SAN ANDRÉS, PROVIDENCIA Y SANTA CATALINA	DOMINGO: En el archipiélago esperen condiciones secas con cielo entre despejado y parcialmente nublado. LUNES: En el área prevalecerá el tiempo seco con pocas nubes en el horizonte.
PACÍFICA	DOMINGO: En amplios sectores de Chocó y Valle del Cauca se pronostican lluvias temprano en la mañana, al final de la tarde y durante algunas horas de la noche. En Cauca y Nariño se advierten precipitaciones dispersas al final de la tarde y por la noche, luego de un día seco. LUNES: A lo largo del litoral central y sur prevalecerán las condiciones nubosas con lluvias entre ligeras y moderadas. En sectores de Chocó no se descartan precipitaciones por la noche, luego de un día seco. Posibilidad de tormentas eléctricas.
OCEANO PACÍFICO	DOMINGO: En la mayor parte del Pacífico colombiano predominará el tiempo seco, salvo en zonas aledañas a la costa donde se pronostican lluvias entre ligeras y moderadas durante la jornada, las precipitaciones de mayor consideración con actividad eléctrica incluida son esperadas en el centro y norte. LUNES: Se prevén condiciones secas, excepto en sectores del centro y sur de la zona marítima nacional donde se advierten precipitaciones, acompañadas en algunos casos de descargas eléctricas, particularmente al final de la tarde y durante la noche.
MAR CARIBE	DOMINGO: En el Caribe nacional prevalecerá el tiempo seco con escasa nubosidad en el firmamento y vientos entre moderados y fuertes. LUNES: Cielo entre despejado y parcialmente nublado con predominio de condiciones secas y viento con velocidades entre moderadas y fuertes.
INSULAR PACÍFICO	DOMINGO: En Gorgona se pronostican condiciones secas con nubosidad variable. En Malpelo se prevén lluvias de variada intensidad a diferentes horas. LUNES: En Malpelo y Gorgona persistirán las condiciones nubosas durante la jornada con precipitaciones temprano en la mañana, al final de la tarde y durante la noche.

REGIÓN	PRONÓSTICO
AMAZÓNICA	DOMINGO: Nubosidad variable con lluvias entre ligeras y moderadas en amplios sectores del oriente de Caquetá y Putumayo, sur de Guaviare, Vaupés y Amazonas, las precipitaciones de mayor consideración son previstas después del mediodía y durante la noche. LUNES: Cielo entre parcialmente nublado y nublado con precipitaciones de variada intensidad a diferentes horas en sectores principalmente de Guaviare, Caquetá, Putumayo, Vaupés y Amazonas.
ORINOQUIA	DOMINGO: Cielo entre despejado y parcialmente nublado con tiempo seco y probabilidad de elevadas temperaturas del aire. LUNES: En la región prevalecerán las condiciones secas con cielo entre despejado y parcialmente cubierto. Posibilidad de altas temperaturas el aire.

ALERTAS VIGENTES Y PRODUCTOS ADICIONALES

Para mayor información sobre el pronóstico del estado del tiempo, informes técnicos diarios, comunicados especiales, mapas diarios de temperaturas máximas y mínimas e información diaria de precipitación se sugiere consultar los siguientes enlaces:

- [MAPA DIARIO DE TEMPERATURA MÁXIMA.](#)
- [MAPA DIARIO DE TEMPERATURA MÍNIMA.](#)
- [INFORMACIÓN DIARIA DE PRECIPITACIÓN Y TEMPERATURA DE LOS PRINCIPALES AEROPUERTOS DEL PAÍS.](#)
- [MOSAICO MAPAS DE PRECIPITACIÓN DIARIA EN MILÍMETROS.](#)

REGIÓN CARIBE

ALERTA ROJA: INCENDIOS DE LA COBERTURA VEGETAL

Amenaza alta de ocurrencia de incendios de la cobertura vegetal en zonas de bosques, cultivos y pastos, localizados en los siguientes municipios y sectores aledaños:

DEPARTAMENTO	MUNICIPIOS
ATLANTICO	Baranoa, Barranquilla, Galapa, Juan De Acosta, Luruaco, Malambo, Pijó, Polonuevo, Puerto Colombia, Sabanagrande, Soledad, Tubará y Usiacurí.
BOLIVAR	Achí, Arenal, Arjona, Cantagallo, Cartagena De Indias, Cicuco, Clemencia, Córdoba, El Carmen De Bolívar, El Guamo, El Peñón, Hatillo De Loba, Magangué, Mahates, Margarita, María La Baja, Mompós, Montecristo, Morales, Pinillos, Regidor, Rioviejo, San Estanislao, San Fernando, San Jacinto, San Jacinto Del Cauca, San Juan Nepomuceno, San Martín De Loba, San Pablo, Santa Catalina, Santa Rosa, Santa Rosa Del Sur, Simití, Talaigua Nuevo, Turbaco, Turbaná, Villanueva y Zambrano.
CESAR	Aguachica, Agustín Codazzi, Astrea, Beceril, Bosconia, Chimichagua, Chiriguáná, Curumaní, El Copey, El Paso, Gamarra, La Gloria, La Jagua De Ibirico, La Paz, Manaure Balcón Del Cesar, Pailitas, Pelaya, Pueblo Bello, Rio De Oro, San Alberto, San Diego, San Martín, Tamalameque y Valledupar.
CORDOBA	Ayapel, Buenavista, Canalete, Cereté, Chima, Chinú, Ciénaga De Oro, Cotorra, La Apartada, Loricá, Los Córdoba, Momil, Montelibano, Montería, Moñitos, Planeta Rica, Pueblo Nuevo, Puerto Escondido, Puerto Libertador, Purísima, Sahagún, San Andrés De Sotavento, San Antero, San Bernardo Del Viento, San Carlos, San Pelayo, Tierralta y Valencia.
LA GUAJIRA	Albania, Barrancas, Dibulla, Distracción, El Molino, Fonseca, Hato Nuevo, La Jagua del Pilar, Maicao, Manaure, Riohacha, San Juan Del Cesar, Uribia, Urumita y Villanueva.
MAGDALENA	Algarrobo, Aracataca, Ariguani (El Difícil), Chivolo, Ciénaga, El Banco, Fundación, Guamal, Nueva Granada, Pijiño Del Carmen, Pivijay, Plato, Sabanas De San Ángel, San Sebastián De Buenavista, San Zenón, Santa Ana, Santa Bárbara De Pinto, Santa Marta, Sitionuevo, Tenerife y Zapayán.
SUCRE	Buenavista, Caimito, Chalcán, Colosó, Corozal, Coveñas, El Roble, Galeras, Guaranda, La Unión, Los Palmitos, Majagual, Morroa, Ovejas, Palmito, Sampués, San Benito Abad, San Juan De Betulia (Betulia), San Marcos, San Onofre, San Pedro, Sincé, Sincelajo, Sucre, Tolú y Tuluviéjo.

Especial atención ameritan Parque Nacional Natural Sierra Nevada de Santa Marta, Parque Nacional Natural Macuira.

ALERTA NARANJA: INCENDIOS DE LA COBERTURA VEGETAL.

Amenaza baja a moderada de ocurrencia de incendios de la cobertura vegetal en zonas de bosques, cultivos y pastos, localizados en los siguientes municipios y sectores aledaños:

DEPARTAMENTO	MUNICIPIOS
MAGDALENA	El Piñón.

REGIÓN ANDINA

ALERTA ROJA: INCENDIOS DE LA COBERTURA VEGETAL

Amenaza alta de ocurrencia de incendios de la cobertura vegetal en zonas de bosques, cultivos y pastos, localizados en los siguientes municipios y sectores aledaños:

DEPARTAMENTO	MUNICIPIOS
ANTIOQUIA	Abejorral, Abriaquí, Amalfi., Andes, Angostura, Anorí, Apartadó, Arboletes, Barbosa, Bello, Betania, Betulia, Buritica, Cáceres, Campamento, Cañasgordas, Caramanta, Carepa, Carolina, Caucasia, Chigorodó, Ciudad Bolívar, Concepción, Concordia, Copacabana, Dabeiba, Don Matías, Envigado, Fredonia, Frontino, Giraldo, Girardota, Gómez Plata, Guadalupe, Guarne, Hispania, Ituango, Jardín, Jericó, La Estrella, Marinilla, Medellín, Mutatá, Nechí, Necoclí, Peque, Pueblorrico, Remedios, Rionegro, Salgar, San Juan De Urabá, San Pedro, San Pedro De Urabá, San Vicente, Santa Bárbara, Santa Rosa De Osos, Támesis, Tarazá, Turbo, Turbo, Urao, Valdivia, Valparaiso, Venecia, Yarumal, Yombó y Yondó (Casabe).
BOYACÁ	Almeida, Aquitania, Arcabuco, Belén, Betéitiva, Boavita, Briceño, Buenavista, Caldas, Cerinza, Chiquinquirá, Chiquiza, Chiscas, Chita, Chitaraque, Coper, Covarachía, Cúitva, Duitama, El Cocuy, El Espino, Gachantivá, Gámeza, Guacamayas, Guateque, Guayatá, Guicán, Iza, Jericó, La Capilla, La Uvita, La Victoria, Labranzagrande, Maripí, Mongua, Monguí, Muzo, Otanche, Pachavita, Paipa, Pajarito, Panqueba, Pauna, Paya, Paz De Rio, Pesca, Pisva, Quípama, Ráquira, Saboyá, Samacá, San José De Pare, San Mateo, San Miguel De Sema, San Pablo De Borbur, Santa Sofía, Santana, Sativa norte, Sativa sur, Soatá, Socha, Socotá, Sogamoso, Sotaquirá, Susacón, Sutatenza, Tasco, Tenza, Tinjacá, Tipacoque, Toca, Togui, Tota, Tununguá, Turmequé, Tuta, Tutuzá, Úmbita, Ventaquemada, Villa De Leiva y Zetaquirá.
CAUCA	Balboa, Bolívar, Caloto, Corinto, Florencia, Guachene, Inzá, Jambaló, Mercaderes, Miranda, Padilla, Páez (Belalcázar), Patía (El Bordo), Popayán, Puerto Tejada, San Sebastián, Santander De Quilichao, Silvia, Sotará (Paispamba), Toribío, Totoró y Villa Rica.
CALDAS	Aguadas, Anserma, Aranzazu, Belalcázar, Chinchiná, Filadelfia, La Merced, Manizales, Marulanda, Neira, Pácora, Riosucio, Salamina, San José, Villamaría y Viterbo.
CUNDINAMARCA	Albán, Anapoima, Anolaima, Apulo, Arbeláez, Beltrán, Bituima, Bogotá, D.C., Bojacá, Cabrera, Cachipay, Cajicá, Cáqueza, Carmen De Carupa, Chaguani, Chía, Chipaque, Choachi, Chocontá, Cogua, Cota, Cucunubá, El Colegio, El Rosal, Facativá, Fómeque, Funza, Fúquene, Fusagasugá, Gachancipá, Gachetá, Gama, Granada, Guachetá, Guaduas, Guasca, Guatavita, Guayabal De Siquima, Jerusalén, Junín, La Calera, La Mesa, La Peña, La Vega, Lenguaque, Machetá, Madrid, Manta, Mosquera, Nemocón, Nilo, Nimaima, Nocaima, Pacho, Paime, Pandi, Pasca, Pulí, Quebradanegra, Quipile, San Bernardo, San Cayetano, San Francisco, San Juan De Rio Seco, Sasaima, Sesquilé, Sibate, Silvania, Simijaca, Soacha, Sopó, Subachoque, Suesca, Supatá, Susa, Sutatausa, Tabio, Tausa, Tenjo, Tibacuy, Tibiritá, Tocaima, Tocancipá, Ubaque, Ubaté, Une, Útica, Venecia, Vergara, Vianí, Villagómez, Villapinzón, Villeta, Viotá, Yacopí., Zipacón y Zipaquirá.
HUILA	Agrado, Aipe, Algeciras, Altamira, Baraya, Colombia, Elias, Garzón, Gigante, Guadalupe, Hobo, Iquira, La Argentina, La Plata, Neiva, Paicol, Palermo, Pital, Rivera, Santa María, Tarqui, Tello, Teruel, Tesalia, Villa vieja y Yaguará.
NARIÑO	Buesaco, Colón (Génova), La Cruz, Los Andes (Sotomayor) y San Pablo.
NORTE DE SANTANDER	Ábrego, Arboledas, Bochalema, Bucarasica, Cáchira, Cácuta, Convención, Cúcuta, Cucutilla, Durania, El Carmen, El Zulia, Gramalote, La Esperanza, La Playa, Lourdes, Mutiscua, Ocaña, Pamplona, Pamplonita, Salazar, Santiago y Villa Caro.
QUINDIO	Armenia, Buenavista, Calarcá, Circasia, Córdoba, Filandia, Génova, La Tebaida, Montenegro, Pijao, Quimbaya y Salento.
RISARALDA	Balboa, Belén De Umbria, Dosquebradas, Guática, La Celia, La Virginia, Marsella, Mistrató, Pereira, Pueblo Rico, Quinchía, Santa Rosa De Cabal y Santuario.
SANTANDER	Aguada, Albania, Aratoca, Barbosa, Barichara, Barrancabermeja, Betulia, Bolívar, Bucaramanga, Cabrera, California, Capitanejo, Carcasí, Cepitá, Cerrito, Charalá, Charta, Chima, Chipatá, Cimitarra, Concepción, Confines, Contratación, Coromoro, Curití, El Carmen, El Guacamayo, El Peñón, El Playón, Encino, Enciso, Florián, Floridablanca, Galán, Gámbita, Girón, Guaca, Guadalupe, Guapotá, Guavatá, Güepesa, Hato, Jordán, La Belleza, La Paz, Landázuri, Lebrija, Los Santos, Macaravita, Málaga, Matanza, Mogotes, Molagavita, Ocamonte, Oiba, Onzaga, Palmas Del Socorro, Páramo, Piedecuesta, Pinchote, Puente Nacional, Puerto Parra, Puerto Wilches, Rionegro, Sabana De Torres, San Andrés, San Benito, San Gil, San Joaquín, San José De Miranda, San Miguel, San Vicente De Chucurí, Santa Bárbara, Santa Helena Del Opón, Simacota, Socorro, Suisaita, Sucre, Suratá, Tona, Valle De San José, Vélez, Vetas, Villanueva y Zapotoca.
TOLIMA	Alpujarra, Ambalema, Anzoátegui, Cajamarca, Carmen De Apicalá, Casabianca, Cunday, Dolores, Ibagué, Icononzo, Lérica, Melgar, Murillo, Planadas, Rioblanco, San Luis, Santa Isabel, Valle De San Juan, Venadillo y Villarrica.
VALLE DEL CAUCA	Alcalá, Ansermanuevo, Argelia, Bolívar, Buenaventura, Bugalagrande, Caicedonia, Cali, Calima (El Darién), Candelaria, Cartago, Dagua, El Águila, El Cairo, El Cerrito, El Dovio, Florida, Ginebra, Guacarí, Jamundí, La Cumbre, La Unión, La Victoria, Obando, Palmira, Pradera, Restrepo, Roldanillo, San Pedro, Sevilla, Toro, Tuluá, Ulloa, Versailles, Vijes, Yotoco, Yumbo y Zarzal.

ALERTA ROJA: DESCENSOS SIGNIFICATIVOS DE LAS TEMPERATURAS MINIMAS DEL AIRE

La escasa nubosidad de los últimos días podría favorecer descensos significativos de las temperaturas mínimas del aire o heladas durante las madrugadas en el altiplano Cundiboyacense en sectores de los siguientes municipios:

DEPARTAMENTO	MUNICIPIOS
BOYACÁ	Cerínza, Chiquiza, Combita, Duitama, Motavita, Paipa, Saboya, Siachoque, Sogamoso, Toca y Tunja.
CUNDINAMARCA	Bojacá, Chía, Chocontá, Cota, Facatativá, Funza, Madrid, Mosquera, Sibaté, Sopó, Subachoque, Tabio y Tenjo.

ALERTA NARANJA: INCENDIOS DE LA COBERTURA VEGETAL.

Amenaza baja a moderada de ocurrencia de incendios de la cobertura vegetal en zonas de bosques, cultivos y pastos, localizados en los siguientes municipios y sectores aledaños:

DEPARTAMENTO	MUNICIPIOS
BOYACÁ	Corrales, Firavitoba, Somondoco, Tibasosa y Tópaga.
CALDAS	Supia
CAUCA	Buenos Aires, Caldono, La Vega, Puracé (Coconuco), Santa Rosa y Timbío..
CUNDINAMARCA	Anapoima, Apulo, El Colegio, Fúquene, Granada, Guachetá, Guasca, La Calera, La Mesa, Nilo, Pacho, Silvania, Simijaca, Susa, Tibacuy, Tocaima, Villagómez y Viotá.
HUILA	Acevedo, Isnos, Nátaga, Oporapa, Pitalito, Saladoblanco, San Agustín, Suaza y Timaná
NARIÑO	Albán (San José), Arboleda (Berruecos), Belén, Chachagüí, El Tablón, El Tambo, Funes, Imués, La Unión, Leiva, Nariño, Policarpa, Samaniego, San Bernardo, San Lorenzo, San Pedro De Cartago (Cartago), Taminango y Yacuanquer.
NORTE DE SANTANDER	Los Patios y San Cayetano.
RISARALDA	Apía
TOLIMA	Alvarado, Ataco, Chaparral, Coello, Espinal, Guamo, Piedras, Purificación, Rovira, Saldaña y Suárez..
VALLE DEL CAUCA	Andalucía, Buga, Riófrío y Trujillo.

Especial atención ameritan el Parque Nacional Natural Catatumbo - Bari, Parque Nacional Natural El Cocuy, Parque Nacional Natural Sumapáz y el Santuario de Flora y Fauna Iguaque.

ALERTA AMARILLA: NIVELES BAJOS EN EL RIO MAGDALENA

El río Magdalena a la altura de la estación Barrancabermeja registra una tendencia al descenso en los niveles, HOY a las 07:00 pm., presenta un nivel de 1.14 m en Barrancabermeja; por tanto, se mantiene la Alerta Naranja en este sector. Los valores están por debajo de los promedios mínimos históricos para la época, los cuales pueden presentar restricciones en la navegación fluvial de carga y ocasionar desabastecimiento de agua en los acueductos.

De otra parte, el río Magdalena en el sector Puerto Berrio-Puerto Wilches, presenta una condición al descenso moderado, registrando niveles bajos los cuales están próximos a los niveles de reducción, especialmente en el sector de Puerto Berrio (Antioquia) hasta Puerto Wilches (Santander), con puntos críticos en el Kilómetro 614 (en inmediaciones de la desembocadura del río Sogamoso al río Magdalena-) y entre el sector Bocas del Rosario-Sitio Nuevo-Vijagual (Kilómetro 541, aproximadamente). Con ocasión a la reducción de los niveles, se recomienda a los usuarios estar atentos a los comunicados que en tal sentido pueden emitir las capitánías de puerto.

REGIÓN PACÍFICA**ALERTA ROJA: INCENDIOS DE LA COBERTURA VEGETAL**

Amenaza alta de ocurrencia de incendios de la cobertura vegetal en zonas de bosques, cultivos y pastos, localizados en los siguientes municipios y sectores aledaños:

DEPARTAMENTO	MUNICIPIOS
CHOCO	Acandí, Belén De Bajirá, El Carmen, Riosucio, San José Del Palmar, Sipí y Unguía

ALERTA NARANJA: INCENDIOS DE LA COBERTURA VEGETAL.

Amenaza baja a moderada de ocurrencia de incendios de la cobertura vegetal en zonas de bosques, cultivos y pastos, localizados en los siguientes municipios y sectores aledaños:

DEPARTAMENTO	MUNICIPIOS
CHOCO	El Litoral de San Juan (Docordó).

REGIÓN ORINOQUIA**ALERTA ROJA: INCENDIOS DE LA COBERTURA VEGETAL**

Amenaza alta de ocurrencia de incendios de la cobertura vegetal en zonas de bosques, cultivos y pastos, localizados en los siguientes municipios y sectores aledaños:

DEPARTAMENTO	MUNICIPIOS
ARAUCA	Arauca y Tame.
CASANARE	Aguazul, Chámeza, La Salina, Nunchía, Orocué, Recetor, Sácamá, San Luis De Palenque y Yopal
META	Cubarral, El Castillo, Fuente De Oro, Granada, La Macarena, Lejanías, Mesetas, Puerto Lleras, Puerto Rico, San Juan De Arama, San Martín, Uribe, Villavicencio y Vistahermosa.
VICHADA	Puerto Carreño.

Especial atención ameritan los Parque Nacionales Naturales Tuparro, Serranía de La Macarena, Tinigua y Chiribiquete.

REGIÓN AMAZÓNICA**ALERTA ROJA: INCENDIOS DE LA COBERTURA VEGETAL**

Amenaza alta de ocurrencia de incendios de la cobertura vegetal en zonas de bosques, cultivos y pastos, localizados en los siguientes municipios y sectores aledaños:

DEPARTAMENTO	MUNICIPIOS
CAQUETA	El Doncello, El Paujil, Florencia, Puerto Rico y San Vicente Del Caguán

MAR CARIBE**ALERTA NARANJA: OLEAJE Y VIENTO**

Para el día de hoy se mantendrá la amenaza para la navegación menor por cuenta del oleaje que variará entre 3.0 - 4.0 metros y el viento que se aproximará a 20 - 30 nudos (37 y 56 Km/H) con posibilidad de rachas superiores. Se sugiere a pescadores y usuarios consultar con las Capitánías de Puerto antes de zarpar.

OCÉANO PACÍFICO**CONDICIONES NORMALES**

Omar FRANCO TORRES, Director General
Christian EUSCÁTEGUI COLLAZOS, Jefe Oficina del Servicio de Pronósticos y Alertas

Profesionales de turno:
Henry ROMERO, Luis M. MORENO, María Inés CUBILLOS y Daniel USECHE.
Internet: <http://www.ideam.gov.co>
Correos electrónicos: servicio@ideam.gov.co, alertas@ideam.gov.co
Calle 25 d # 96b - 70, piso 3. Bogotá, D.C.
Teléfono: 3527160 ext. 1334-1336.

Siganos en: Twitter: @IDEAMColombia; Facebook: www.facebook.com/ideam.instituto
YouTube: Canal de Instituto IDEAM / <http://www.youtube.com/user/InstitutoIDEAM>

ALERTA ROJA: PARA TOMAR ACCIÓN Advierte a los sistemas de prevención y atención de desastres sobre la amenaza que puede ocasionar un fenómeno con efectos adversos sobre la población, el cual requiere la atención inmediata por parte de la población y de los cuerpos de atención y socorro. Se emite una alerta sólo cuando la identificación de un evento extraordinario indique la probabilidad de amenaza inminente y cuando la gravedad del fenómeno implique la movilización de personas y equipos, interrumpiendo el normal desarrollo de sus actividades cotidianas.

ALERTA NARANJA: PARA PREPARARSE Indica la presencia de un fenómeno. No implica amenaza inmediata y como tanto es catalogado como un mensaje para informarse y prepararse. El aviso implica vigilancia continua ya que las condiciones son propicias para el desarrollo de un fenómeno, sin que se requiera permanecer alerta.

ALERTA AMARILLA: PARA INFORMARSE Es un mensaje oficial por el cual se difunde información. Por lo regular se refiere a eventos observados, reportados o registrados y puede contener algunos elementos de pronóstico a manera de orientación. Por sus características pretéritas y futuras difiere del aviso y de la alerta, y por lo general no está encaminado a alertar sino a informar.

CONDICIONES NORMALES Indica que no existe ninguna clase de alerta para la región o zona mencionada.

°C: grados Celsius; m: metros; mm: milímetros; msnm: metros sobre nivel del mar;
Km/h: kilómetros por hora
GOES: Geostationary Operational Environmental Satellites (Satélite Geoestacionario Operacional Ambiental).
GOES-13 es el designado GOES-Este, localizado en 75° W sobre el ecuador geográfico.
HLC: hora local colombiana
PNN: Parque Nacional Natural; SFF: Santuario de Fauna y Flora