

CONDICIONES HIDROMETEOROLÓGICAS ACTUALES

En las últimas horas se ha presentado cielo mayormente cubierto con tiempo seco en gran parte del territorio nacional, excepto por lluvias en el sur de Chocó y costas de Valle del Cauca; precipitaciones de menor intensidad en Vaupés, Amazonas y Risaralda. Para la tarde y noche se esperan lluvias entre ligeras y moderadas a lo largo de la región Pacífica, siendo más intensas en Valle del Cauca y Cauca; lluvias al occidente y sur de Antioquia, Eje Cafetero, Guainía, Vaupés y Amazonas; lloviznas esporádicas sobre Huila, piedemonte Amazónico y Guaviare.

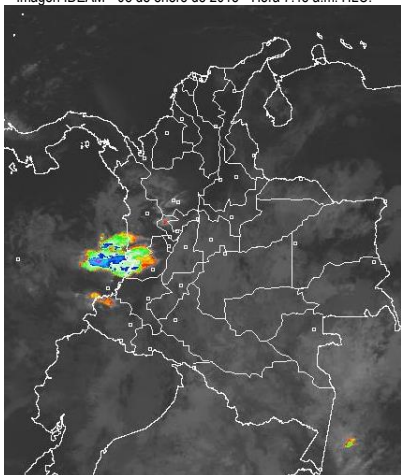
LO MÁS DESTACADO

ALERTA ROJA. PARA TOMAR ACCIÓN **ALERTA NARANJA. PARA PREPARARSE** **ALERTA AMARILLA. PARA INFORMARSE**

LLUVIAS	Las precipitaciones más importantes se presentaron sobre sectores de la región Pacífica y Amazónica, el mayor volumen fue registrado en el municipio de Timbiquí (Cauca) con 112.0 mm.
ALERTA ROJA	<ul style="list-style-type: none"> Por incendios de la cobertura vegetal en sectores de las regiones Andina, Amazónica, Caribe y Orinoquia. Por descensos significativos de las temperaturas mínimas del aire durante las madrugadas, lo que podría dar lugar a la ocurrencia de heladas en el altiplano Cundiboyacense. Por niveles bajos en el río Magdalena, a la altura de Barrancabermeja. Por oleaje y viento en el centro y occidente del mar Caribe colombiano
ALERTA NARANJA	Por probabilidad moderada de incendios en la cobertura vegetal en sectores de las regiones Andina, Amazónica, Caribe, Orinoquia y Pacífica
OTROS	Hasta mediados o finales de marzo se espera se acentúe la primera temporada seca o de menos lluvias en el País, condición que durante algunos días podrá favorecer descensos significativos de las temperaturas mínimas del aire, que en algunos casos inclusive favorecerán heladas durante las madrugadas, en los altiplanos Cundiboyacense y Nariñense y en algunos sectores de los Santanderes. Se recomienda a floricultores, cultivadores y a la comunidad en general estar atentos al seguimiento de las condiciones meteorológicas y a los boletines que de manera extraordinaria emita la Oficina de Pronósticos y Alertas del IDEAM.

IMÁGEN SATELITAL

Imagen IDEAM * 08 de enero de 2015 * Hora 7:45 a.m. HLC.



PRONÓSTICO CONDICIONES METEOROLÓGICAS ESPECIALES

ÁREA DEL VOLCÁN CERRO MACHÍN			
En el transcurso de la jornada se estima cielo entre parcial y mayormente cubierto con precipitaciones ligeras en la tarde.			
El SERVICIO GEOLOGICO COLOMBIANO lo reporta en nivel AMARILLO (III): CAMBIOS EN EL COMPORTAMIENTO DE LA ACTIVIDAD VOLCÁNICA. 4.80 -75.62			
ELEVACIÓN (pies)	DIRECCIÓN	VELOCIDAD	
		NUDOS	Km/h
10,000	SURESTE	5 - 10	9 - 18
18,000	SURESTE	10 - 15	18 - 28
24,000	SUROESTE	10 - 15	18 - 28
30,000	SUROESTE	15 - 30	28 - 56
ÁREA DEL VOLCÁN NEVADO DEL HUILA			
Durante gran parte de la jornada se prevén condiciones secas con cielo mayormente cubierto, excepto por precipitaciones ligeras y de carácter intermitente en las primeras horas de la noche.			
El SERVICIO GEOLOGICO COLOMBIANO lo reporta en nivel AMARILLO (III): CAMBIOS EN EL COMPORTAMIENTO DE LA ACTIVIDAD VOLCÁNICA. 2.92 -76.05			
ELEVACIÓN (pies)	DIRECCIÓN	VELOCIDAD	
		NUDOS	Km/h
10,000	SURESTE	5 - 10	9 - 18
18,000	SURESTE	5 - 10	9 - 18
24,000	SUROESTE	15 - 20	28 - 37
30,000	SUROESTE	15 - 30	28 - 56
ÁREA DEL VOLCÁN GALERAS			
Se pronostican condiciones secas en la mañana, en la tarde se espera mayor nubosidad.			
El SERVICIO GEOLOGICO COLOMBIANO lo reporta en nivel AMARILLO (III): CAMBIOS EN EL COMPORTAMIENTO DE LA ACTIVIDAD VOLCÁNICA. 1.55 -77.37			
ELEVACIÓN (pies)	DIRECCIÓN	VELOCIDAD	
		NUDOS	Km/h
10,000	SURESTE	5 - 10	9 - 18
18,000	SURESTE	10 - 15	18 - 28
24,000	SUROESTE	10 - 15	18 - 28
30,000	OESTE	20 - 30	37 - 56
ÁREA DEL VOLCÁN NEVADO DEL RUIZ			
La jornada presentará condiciones secas en la mañana y tarde, luego se incrementará la nubosidad con precipitaciones entre ligeras.			
El SERVICIO GEOLOGICO COLOMBIANO lo reporta en nivel AMARILLO (III): CAMBIOS EN EL COMPORTAMIENTO DE LA ACTIVIDAD VOLCÁNICA. 4.89 -75.32			
ELEVACIÓN (pies)	DIRECCIÓN	VELOCIDAD	
		NUDOS	Km/h
10,000	SURESTE	5 - 10	9 - 18
18,000	SURESTE	5 - 10	9 - 18
24,000	SUROESTE	10 - 15	18 - 28
30,000	SUROESTE	15 - 30	28 - 56
ÁREA DEL COMPLEJO VOLCÁNICO CHILES-CERRO NEGRO			
A lo largo de la jornada se presentará cielo mayormente cubierto con tiempo seco en la mañana, para la tarde y noche se prevén precipitaciones.			
El SERVICIO GEOLOGICO COLOMBIANO lo reporta en nivel AMARILLO (III): CAMBIOS EN EL COMPORTAMIENTO DE LA ACTIVIDAD VOLCÁNICA. 0.81 -77.93 // 0.76 -77.95			
ELEVACIÓN (pies)	DIRECCIÓN	VELOCIDAD	
		NUDOS	Km/h
10,000	SURESTE	5 - 10	9 - 18
18,000	SURESTE	15 - 20	28 - 37
24,000	SUROESTE	5 - 10	9 - 18
30,000	SUROESTE	20 - 40	37 - 74

ALTOS VALORES DE RADIACIÓN ULTRAVIOLETA ENTRE LOS MESES DE ENERO Y MARZO DEL 2015

Debido a los bajos valores de ozono que se presentan en el país normalmente a finales y principios de año y a la poca nubosidad que se espera se presente en gran parte del territorio nacional durante los primeros meses del 2015, principalmente en horas de la mañana y primeras horas de la tarde, se incrementarán los valores de radiación ultravioleta en superficie y se recomienda: evitar la exposición directa al Sol entre las 9 de la mañana y las 4 de la tarde, usar ropa protectora cuando se está exponiendo al Sol (camisa de manga larga, sombreros de ala ancha, lentes protectores), usar bloqueadores solares para la piel con un factor de protección 30 o mayor y por último, deben tener especial cuidado las personas de piel blanca y los niños.

Lo anterior es porque el ozono absorbe la radiación ultravioleta procedente del Sol y si su cantidad disminuye durante el periodo mencionado anteriormente, aumentará la radiación ultravioleta en superficie, lo cual puede producir eritemas (quemaduras de la piel por exposición al Sol), acelera el envejecimiento de la piel y puede producir cáncer de piel, daños oculares y afectar el sistema inmunológico. Los valores altos de radiación ultravioleta se presentarán en todo el territorio nacional, pero los máximos se darán en las zonas montañosas, en particular al sur de Antioquia, Santanderes, Tolima, Eje Cafetero, Boyacá, Cundinamarca, Huila, Cauca y Nariño.

Consulte todos los días el pronóstico del tiempo y las alertas hidrometeorológicas vigentes del IDEAM, en un formato de calidad. Alrededor de las 7:30 a. m. está a disposición del público en www.ideam.gov.co. Se puede ver también en dispositivos móviles. [AQUÍ](#)

TEMPERATURAS MÁXIMAS

A continuación se relacionan los municipios donde en las últimas 24 horas se registraron temperaturas iguales o superiores a 35.0°C:

DEPARTAMENTO	MUNICIPIO
ATLANTICO	Manatí (35.6)
BOLIVAR	Zambrano (37.4), El Carmen De Bolívar (36.4), María La Baja (36.2), Magangué (35.4)
CAUCA	Mercaderes (35.8)
CESAR	Valledupar (37.4), Agustín Codazzi (35.8), La Gloria (35.4), Chiriguáná (35.0)
CORDOBA	Chima (36.4), Montería (36.2), Ciénaga De Oro (35.7)
CUNDINAMARCA	Jerusalén (37.2), Puerto Salgar (37.0)
HUILA	Villavieja (35.6), Neiva (35.2)
LA GUAJIRA	Manaure (35.2)
META	Vistahermosa (35.0)
SUCRE	Corozal (35.2), Sampués (35.2)
TOLIMA	Natagaima (38.0), Guamo (36.4), Saldaña (36.2), Ambalema (36.0), Armero (35.6), Prado (35.0)

PRECIPITACIONES

A continuación se relacionan los municipios donde en las últimas 24 horas se registraron precipitaciones iguales o superiores a 15 mm:

DEPARTAMENTO	MUNICIPIO
CAQUETA	Solano (34.0), Valparaiso (33.0), San José Del Fragua (15.5)
CAUCA	Timbiquí (112.0)
CHOCO	Medio San Juan (34.0), Istmina (23.0), Condoto (22.0)
PUTUMAYO	Puerto Caicedo (17.6)

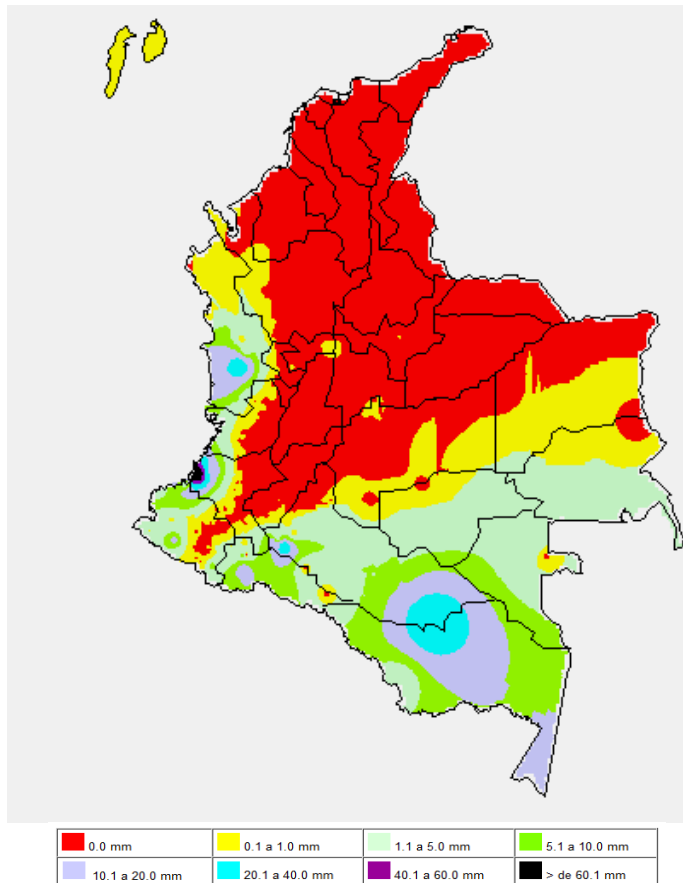
TEMPERATURAS MÍNIMAS

A continuación se relacionan los municipios donde en las últimas 24 horas se registraron temperaturas iguales o inferiores a 5.0°C:

DEPARTAMENTO	MUNICIPIO
BOYACA	Sogamoso (-5.0°C), Cerinza (-4.0), Saboyá (-4.2°C), Duitama-Surbata (-1.0°C), Paipa (0.4°C)
CUNDINAMARCA	Sopó (0.2°C), Chía (3.4°C), Madrid (2.0°C), Mosquera (4.0°C), Facatativá (2.2°C), Tenjo (2.6)

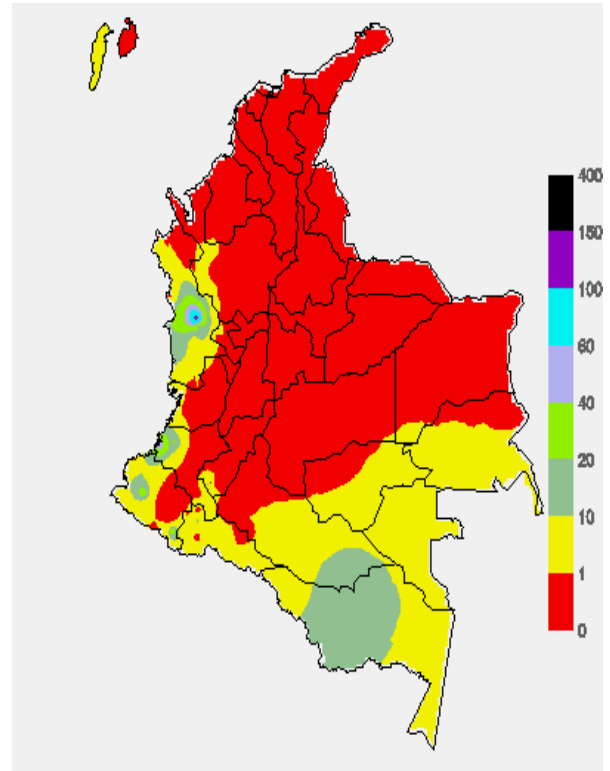
MAPA DE PRECIPITACIÓN DIARIA

Desde las 7:00 a.m. del miércoles 07 enero de 2015 hasta las 7:00 a.m. del jueves 08 de enero de 2015.



MAPA DE PRECIPITACIÓN ACUMULADA DE LOS ÚLTIMOS 3 DÍAS

Desde las 7:00 a.m. del domingo 04 de enero de 2014 hasta las 7:00 a.m. del miércoles 07 de enero de 2015.



ESTADO DE LOS EMBALSES

A continuación se relacionan los volúmenes útiles diarios (expresados en porcentaje) de reservas de algunos embalses de acuerdo con información consultada en la siguiente dirección electrónica de XM. <http://ido.xm.com.co/ido/SitePages/hidrologia.aspx?q=reservas>

ZONA	EMBALSE	VOLUMEN ÚTIL DIARIO (%)
ANTIOQUIA	MIEL I	68.98
	MIRAFLORES	93.63
	PEÑOL	84.43
	PLAYAS	73.20
	PORCE II	48.31
	PORCE III	48.89
	PUNCHINÁ	21.36
	RIOGRANDE2	85.65
	SAN LORENZO	68.01
CARIBE	TRONERAS	35.48
	URRÁ I	79.53
CENTRO	AGREGADO BOGOTÁ	59.62
	NEUSA	67.97
	SISGA	75.93
	TOMINÉ	55.86
	BETANIA	84.26
	MUÑA	55.91
	PRADO	91.33
	SOGAMOSO	70.84
	CHUZA	66.84
	ESMERALDA	76.69
GUAVIO	78.58	
VALLE DEL CAUCA	ALTO ANCHICAYÁ	11.85
	CALIMA 1	90.25
	SALVAJINA	67.98

PRONÓSTICO METEOROLÓGICO (jueves 08 y viernes 09 de enero de 2015)

REGIÓN	PRONÓSTICO
SABANA DE BOGOTÁ	JUEVES: En la mañana se presentará cielo mayormente nublado, luego disminuirá la nubosidad prevaleciendo condiciones secas durante la jornada. Se estima una temperatura máxima de 19°C. VIERNES: Se prevé cielo entre ligera y parcialmente cubierto, la mayor nubosidad se estima en horas de la tarde; tiempo seco a lo largo de la jornada.
ANDINA	JUEVES: Para la mañana se estima cielo entre parcial y mayormente cubierto con tiempo seco. En la tarde aumentará la nubosidad con lluvias al sur y occidente de Antioquia, Eje Cafetero y Valle del Cauca. Para la noche disminuirán las precipitaciones en estos departamentos y se espera una activación de precipitaciones en Cauca y Nariño; no se descartan lloviznas intermitentes en Huila. VIERNES: Durante la mañana y primeras horas de la tarde prevalecerán condiciones secas bajo cielo ligeramente cubierto, luego se espera un aumento de la nubosidad con algunas lloviznas y lluvias ligeras en el sur y occidente de Antioquia, Valle del Cauca, Cauca y Nariño; no se descartan lloviznas esporádicas en sectores de Huila.
CARIBE	JUEVES: A lo largo de la jornada se espera cielo despejado con un leve incremento de la nubosidad en Urabá, Córdoba y sur de Bolívar; sin embargo, prevalecerán condiciones secas. VIERNES: Se estima predomine las condiciones de escasa nubosidad y tiempo seco durante la jornada, sin embargo, se observará un incremento de la nubosidad en algunas horas de la tarde.
ARCHIPIÉLAGO DE SAN ANDRÉS, PROVIDENCIA Y SANTA CATALINA	JUEVES: Durante la jornada se prevé cielo entre ligera y parcialmente nublado con lloviznas intermitentes en la tarde. VIERNES: Se prevé cielo ligeramente cubierto con predominio de tiempo seco. Aunque, son probables lloviznas durante horas de la tarde y noche.
PACÍFICA	JUEVES: En el transcurso del día se presentarán condiciones nubosas con precipitaciones entre ligeras y moderadas, las más intensas se esperan en la tarde y noche al sur de Chocó y Valle del Cauca. VIERNES: En la mañana se estiman condiciones secas con cielo semicubierto. En la tarde y noche lluvias en Cauca, Nariño y norte de Chocó; lloviznas en Valle del Cauca.
OCEANO PACÍFICO	JUEVES: La jornada se caracterizará por presentar cielo semicubierto y tiempos seco, salvo lluvias entre ligeras y moderadas en el centro y sur del océano Pacífico colombiano. VIERNES: Se prevé cielo entre ligera y parcialmente nublado con tiempo seco en gran parte de la jornada, las precipitaciones de carácter ligero se estiman a partir de la media tarde al centro y sur del océano Pacífico colombiano en especial en cercanías al litoral.
MAR CARIBE	JUEVES: En el transcurso de la jornada se estima cielo entre ligera y parcialmente cubierto prevaleciendo condiciones secas, excepto por lloviznas intermitentes en el Archipiélago de San Andrés y Providencia. Se presentarán vientos fuertes y alto oleaje, principalmente en el centro del área marítima colombiana. VIERNES: Se prevé a lo largo del día prevalezcan las condiciones de escasa nubosidad y tiempo seco.
INSULAR PACÍFICO	JUEVES: En la mañana predominarán condiciones secas con cielo parcialmente nublado. Para la tarde y noche se fortalecerá la nubosidad con lluvias ligeras, tanto en Malpelo como en Gorgona. VIERNES: Cielo semicubierto con tiempo seco en la mañana e inicios de la tarde, entrada la tarde y en la noche se estiman lluvias ligeras en Malpelo y Gorgona.
AMAZÓNICA	JUEVES: Para la mañana predominará cielo mayormente cubierto con lloviznas en Vaupés y Amazonas. En la tarde y primeras horas de la noche se estiman precipitaciones entre ligeras y moderadas, las más intensas se presentarán en los departamentos de Vaupés y Amazonas; precipitaciones de menor intensidad en el piedemonte Amazónico, Guainía y Guaviare. VIERNES: Se estima predomine el cielo mayormente cubierto con probabilidad de lluvias en Amazonas, Vaupés y Caquetá y menos intensas en el resto de la región.
ORINOQUIA	JUEVES: Se prevé cielo entre parcial y mayormente cubierto manteniéndose el tiempo seco a lo largo de la jornada, excepto por lluvias ligeras en las primeras horas de la tarde al oriente y sur de Vichada. VIERNES: Se prevé cielo seminublado con probabilidad de lluvias en sectores de Vichada, especialmente, después de mediodía. En el resto de la región tiempo seco durante la jornada.

ALERTAS VIGENTES Y PRODUCTOS ADICIONALES

Para mayor información sobre el pronóstico del estado del tiempo, informes técnicos diarios, comunicados especiales, mapas diarios de temperaturas máximas y mínimas e información diaria de precipitación se sugiere consultar los siguientes enlaces:

- [MAPA DIARIO DE TEMPERATURA MÁXIMA.](#)
- [MAPA DIARIO DE TEMPERATURA MÍNIMA.](#)
- [INFORMACIÓN DIARIA DE PRECIPITACIÓN Y TEMPERATURA DE LOS PRINCIPALES AEROPUERTOS DEL PAÍS.](#)
- [MOSAICO MAPAS DE PRECIPITACIÓN DIARIA EN MILÍMETROS.](#)

REGIÓN CARIBE

ALERTA ROJA: INCENDIOS DE LA COBERTURA VEGETAL

Amenaza alta de ocurrencia de incendios de la cobertura vegetal en zonas de bosques, cultivos y pastos, localizados en los siguientes municipios y sectores aledaños:

DEPARTAMENTO	MUNICIPIOS
ATLANTICO	Baranoa, Barranquilla, Galapa, Juan De Acosta, Luruaco, Malambo, Pijó, Polonuevo, Puerto Colombia, Sabanagrande, Soledad, Tubará y Usiacurí.
BOLIVAR	Achí, Arenal, Arjona, Cantagallo, Cartagena De Indias, Cicuco, Clemencia, Córdoba, El Carmen De Bolívar, El Guamo, El Peñón, Hatillo De Loba, Magangué, Mahates, Margarita, María La Baja, Mompox, Montecristo, Morales, Pinillos, Regidor, Rioviejo, San Estanislao, San Fernando, San Jacinto, San Jacinto Del Cauca, San Juan Nepomuceno, San Martín De Loba, San Pablo, Santa Catalina, Santa Rosa, Santa Rosa Del Sur, Simití, Talaigua Nuevo, Turbaco, Turbaná, Villanueva y Zambrano.
CESAR	Aguachica, Agustín Codazzi, Astrea, Becerril, Bosconia, Chimichagua, Chiriguáná, Curumani, El Copey, El Paso, Gamarra, La Gloria, La Jagua De Ibirico, La Paz, Manaure Balcón Del Cesar, Pailitas, Pelaya, Pueblo Bello, Rio De Oro, San Alberto, San Diego, San Martín, Tamalameque y Valledupar.
CORDOBA	Ayapel, Buenavista, Canalete, Cereté, Chima, Chinú, Ciénaga De Oro, Cotorra, La Apartada, Loricá, Los Córdoba, Momil, Montelíbano, Montería, Moñitos, Planeta Rica, Pueblo Nuevo, Puerto Escondido, Puerto Libertador, Purísima, Sahagún, San Andrés De Sotavento, San Antero, San Bernardo Del Viento, San Carlos, San Pelayo, Tierralta y Valencia.
LA GUAJIRA	Albania, Barrancas, Dibulla, Distracción, El Molino, Fonseca, Hato Nuevo, La Jagua del Pilar, Maicao, Manaure, Riohacha, San Juan Del Cesar, Uribia, Urumita y Villanueva.
MAGDALENA	Algarrobo, Aracataca, Ariguani (El Difícil), Chivolo, Ciénaga, El Banco, Fundación, Guamal, Nueva Granada, Pijiño Del Carmen, Pivijay, Plato, Sabanas De San Ángel, San Sebastián De Buenavista, San Zenón, Santa Ana, Santa Bárbara De Pinto, Santa Marta, Sitionuevo, Tenerife y Zapayán.
SUCRE	Buenavista, Caimito, Chalán, Colosó, Corozal, Coveñas, El Roble, Galeras, Guaranda, La Unión, Los Palmitos, Majagual, Morroa, Ovejas, Palmito, Sampués, San Benito Abad, San Juan De Betulia (Betulia), San Marcos, San Onofre, San Pedro, Sincé, Sincelejo, Sucre, Tolué y Toluviéjo.

Especial atención ameritan Parque Nacional Natural Sierra Nevada de Santa Marta, Parque Nacional Natural Macuira.

ALERTA NARANJA: INCENDIOS DE LA COBERTURA VEGETAL.

Amenaza baja a moderada de ocurrencia de incendios de la cobertura vegetal en zonas de bosques, cultivos y pastos, localizados en los siguientes municipios y sectores aledaños:

DEPARTAMENTO	MUNICIPIOS
MAGDALENA	El Piñón, Zona Bananera.

REGIÓN ANDINA

ALERTA ROJA: INCENDIOS DE LA COBERTURA VEGETAL

Amenaza alta de ocurrencia de incendios de la cobertura vegetal en zonas de bosques, cultivos y pastos, localizados en los siguientes municipios y sectores aledaños:

DEPARTAMENTO	MUNICIPIOS
ANTIOQUIA	Abejorral, Abriaquí, Amalfi, Andes, Angostura, Anorí, Apartadó, Arboletes, Barbosa, Bello, Betania, Betulia, Buritica, Cáceres, Campamento, Cañasgordas, Caramanta, Carepa, Carolina, Caucasia, Chigorodó, Ciudad Bolívar, Concepción, Concordia, Copacabana, Dabeiba, Don Matías, Envigado, Fredonia, Frontino, Giraldo, Girardota, Gómez Plata, Guadalupe, Guarne, Hispania, Ituango, Jardín, Jericó, La Estrella, Marinilla, Medellín, Mutatá, Nechí, Necoclí, Peque, Pueblorrico, Remedios, Rionegro, Salgar, San Juan De Urabá, San Pedro, San Pedro De Urabá, San Vicente, Santa Bárbara, Santa Rosa De Osos, Tamesis, Tarazá, Tarso, Turbo, Urrao, Valdivia, Valparaiso, Venecia, Yarumal, Yolombó y Yondó (Casabe).
BOYACÁ	Almeida, Aquitania, Arcabuco, Belén, Betéitiva, Boavita, Briceño, Buenavista, Caldas, Cerinza, Chiquinquirá, Chíquiza, Chiscas, Chita, Chitaraque, Coper, Covarachia, Cuitiva, Duitama, El Cocuy, El Espino, Gachantivá, Gámeza, Guacamayas, Guateque, Guayatá, Guicán, Iza, Jericó, La Capilla, La Uvita, La Victoria, Labranzagrande, Maripí, Mongua, Monguí, Muzo, Otanche, Pachavita, Paipa, Pajarito, Panqueba, Pauna, Paya, Paz De Rio, Pesca, Pisba, Quipama, Ráquira, Saboyá, Samacá, San José de Pare, San Mateo, San Miguel De Sema, San Pablo De Borbur, Santa Sofía, Santana, Sativa norte, Sativa sur, Soatá, Socha, Sotocá, Sogamoso, Sotaquirá, Susacón, Sutatenza, Tasco, Tenza, Tinjacá, Tipacoque, Toca, Togui, Tota, Tununguá, Turmequé, Tuta, Tutazá, Umbía, Ventaquemada, Villa De Leiva y Zetaquirá.
CAUCA	Balboa, Bolívar, Caloto, Corinto, Florencia, Guachené, Inzá, Jambaló, Mercaderes, Miranda, Padilla, Páez (Belalcázar), Patía (El Bordo), Popayán, Puerto Tejada, San Sebastián, Santander De Quilichao, Silvia, Sotará (Paispamba), Toribio, Totoró y Villa Rica.
CALDAS	Aguadas, Anserma, Aranzazu, Belalcázar, Chinchiná, Filadelfia, La Merced, Manizales, Marulanda, Neira, Pácora, Riosucio, Salamina, San José, Villamaría y Viterbo.
CUNDINAMARCA	Albán, Anapoima, Anolaima, Apulo, Arbeláez, Beltrán, Bituima, Bogotá, D.C., Bojacá, Cabrera, Cachipay, Cajicá, Cárquez, Carmen De Carupa, Chaguani, Chía, Chipaque, Choachí, Chocontá, Cogua, Cota, Cucunubá, El Colegio, El Rosal, Facatativá, Fomeque, Funza, Fúquene, Fusagasugá, Gachancipá, Gachetá, Gama, Granada, Guachetá, Guaduas, Guasca, Guatavita, Guayabal De Siquima, Jerusalén, Junín, La Calera, La Mesa, La Peña, La Vega, Lenguazaque, Machetá, Madrid, Manta, Mosquera, Nemocón, Nilo, Nimaima, Nocaima, Pacho, Paime, Pandi, Pasca, Pulí, Quebradanegra, Quipile, San Bernardo, San Cayetano, San Francisco, San Juan De Rio Seco, Sasaima, Sesquilé, Sibate, Silvania, Simijaca, Soacha, Sopó, Subachoque, Suesca, Supatá, Susa, Sutatausa, Tabio, Tausa, Tenjo, Tibacuy, Tibiritá, Tocaima, Tocancipá, Ubaque, Ubaté, Une, Útica, Venecia, Vergara, Vianí, Villagómez, Villapinzón, Villeta, Viotá, Yacopi, Zipacón y Zipaquirá.
HUILA	Agrado, Aipe, Algeciras, Altamira, Baraya, Colombia, Elías, Garzón, Gigante, Guadalupe, Hobo, Iquira, La Argentina, La Plata, Neiva, Paicol, Palermo, Pital, Rivera, Santa María, Tello, Teuel, Tesalia, Villa vieja y Yaguará.
NARIÑO	Buesaco, Colón (Génova), La Cruz, Los Andes (Sotomayor) y San Pablo
NORTE DE SANTANDER	Ábrego, Arboledas, Bochalema, Bucarasica, Cáchira, Cócota, Convención, Cúcuta, Cucutilla, Durania, El Carmen, El Zulia, Gramalote, La Esperanza, La Playa, Lourdes, Mutiscua, Ocaña, Pamplona, Pamplonita, Salazar, Santiago y Villa Caro
QUINDIO	Armenia, Buenavista, Calarcá, Circasia, Córdoba, Filandia, Génova, La Tebaida, Montenegro, Pijao, Quimbaya y Salento.
RISARALDA	Balboa, Belén De Umbria, Dosquebradas, Guática, La Celia, La Virginia, Marsella, Pereira, Pueblo Rico, Santa Rosa De Cabal y Santuario.
SANTANDER	Aguada, Albania, Aratoca, Barbosa, Barichara, Barrancabermeja, Betulia, Bolívar, Bucaramanga, Cabrera, California, Capitanejo, Carcasí, Cepitá, Cerrito, Charalá, Charta, Chima, Chipatá, Cimitarra, Concepción, Confines, Contratación, Coromoro, Curití, El Carmen, El Guacamayo, El Peñón, El Playón, Encino, Enciso, Florián, Floridablanca, Galán, Gámbita, Girón, Guaca, Guadalupe, Guapotá, Guavatá, Güepsa, Hato, Jordán, La Belleza, La Paz, Landázuri, Lebrija, Los Santos, Macaravita, Málaga, Matanza, Mogotes, Molagavita, Ocamonte, Oiba, Onzaga, Palmas Del Socorro, Páramo, Piedecuesta, Pinchote, Puente Nacional, Puerto Parra, Puerto Wilches, Rionegro, Sabana De Torres, San Andrés, San Benito, San Gil, San Joaquín, San José De Miranda, San Miguel, San Vicente De Chucurí, Santa Bárbara, Santa Helena Del Opón, Simacota, Socorro, Suaita, Sucre, Surata, Tona, Valle De San José, Vélez, Vetas, Villanueva y Zapatoca.
TOLIMA	Alpujarra, Ambalema, Anzoátegui, Cajamarca, Carmen De Apicalá, Casablanca, Cunday, Espinal, Dolores, Ibagué, Icononzo, Lérica, Melgar, Murillo, Natagaima, Prado, Planadas, Rioblanco, San Luis, Santa Isabel, Valle De San Juan, Venadillo y Villarrica.
VALLE DEL CAUCA	Alcalá, Ansermanuevo, Argelia, Bolívar, Buenaventura, Bugalagrande, Caicedonia, Cali, Calima (El Darién), Candelaria, Cartago, Dagua, El Águila, El Cairo, El Cerrito, El Dovio, Florida, Ginebra, Guacarí, Jamundí, La Cumbre, La Unión, La Victoria, Obando, Palmira, Pradera, Restrepo, Roldanillo, San Pedro, Sevilla, Toro, Tuluá, Ulloa, Versalles, Vijes, Yotoco, Yumbo y Zarzal.

ALERTA ROJA: DESCENSOS SIGNIFICATIVOS DE LAS TEMPERATURAS MÍNIMAS DEL AIRE - HELADAS

Ante las condiciones meteorológicas predominantemente secas, escasa nubosidad y baja humedad relativa, se advierte un descenso significativo de las temperaturas mínimas en horas de la madrugada, lo que podría dar lugar a la ocurrencia de heladas meteorológicas en áreas vulnerables del Altiplano Cundiboyacense y montañas de los Santanderes

DEPARTAMENTO	MUNICIPIOS
BOYACÁ	Cerínza, Chíquiza, Combita, Duitama, Motavita, Paipa, Saboya, Siachoque, Sogamoso, Toca y Tunja.
CUNDINAMARCA	Bojacá, Chía, Chocontá, Cota, Facatativá, Funza, Madrid, Mosquera, Sibate, Sopó, Subachoque, Tabio y Tenjo.

ALERTA NARANJA: INCENDIOS DE LA COBERTURA VEGETAL.

Amenaza baja a moderada de ocurrencia de incendios de la cobertura vegetal en zonas de bosques, cultivos y pastos, localizados en los siguientes municipios y sectores aledaños:

DEPARTAMENTO	MUNICIPIOS
BOYACÁ	Corrales, Firavitoba, Somondoco, Tibasosa y Tópaga.
CALDAS	Supia
CAUCA	Buenos Aires, Caldono, La Vega, Puracé (Coconuco), Santa Rosa y Timbio.
CUNDINAMARCA	Anapoima, Apulo, El Colegio, Fúquene, Granada, Guachetá, Guasca, La Calera, La Mesa, Nilo, Pacho, Silvania, Simijaca, Susa, Tibacuy, Tocaima, Villagómez y Viotá.
HUILA	Acevedo, Isnos, Nátaga, Oporapa, Pitalito, Saladoblanco, San Agustín, Suaza y Timaná
NARIÑO	Albán (San José), Arboleda (Berruecos), Belén, Chachagüí, El Tablón, El Tambo, Funes, Imués, La Unión, Leiva, Nariño, Policarpa, Samaniego, San Bernardo, San Lorenzo, San Pedro De Cartago (Cartago), Taminango y Yacuanquer.
NORTE DE SANTANDER	Los Patios y San Cayetano.
RISARALDA	Apia
TOLIMA	Alvarado, Ataco, Chaparral, Coello, Espinal, Guamo, Piedras, Purificación, Rovira, Saldaña y Suárez.
VALLE DEL CAUCA	Andalucía, Buga, Riofrío y Trujillo.

Especial atención ameritan el Parque Nacional Natural Catatumbo - Bari, Parque Nacional Natural El Cocuy, Parque Nacional Natural Sumapáz y el Santuario de Flora y Fauna Iguaque.

ALERTA ROJA: NIVELES BAJOS EN EL RIO MAGDALENA

Se mantiene la Alerta Roja en el río Magdalena a la altura de la estación Barrancabermeja dado que el nivel del río se mantiene en estados bajos. Para hoy es probable se presenten oscilaciones pero estas tendrían un carácter ligero y con valores que continuaran oscilando dentro de la franja de niveles bajos. El nivel reportado para hoy a las 6:00 a.m. fue de 0,94 metros el cual está por debajo de los promedios mínimos históricos para la época, se destaca que dicho valor restringe la navegación fluvial de carga y la operación normal de los acueductos que se abastecen directamente del río Magdalena en este sector.

De otra parte, el río Magdalena en el sector Puerto Berrio-Puerto Wilches, presenta tendencia de ligero descenso en los niveles, con valores en el rango de bajos los cuales están próximos a los niveles de reducción, especialmente en el sector desde Puerto Berrio (Antioquia) hasta Puerto Wilches (Santander), con puntos críticos en el Kilómetro 614 en inmediaciones de la desembocadura del río Sogamoso al río Magdalena y entre el sector Bocas del Rosario-Sitio Nuevo-Vijagual (Kilómetro 541, aproximadamente). Debido a la reducción de los niveles, se recomienda a los usuarios estar atentos a los comunicados que en tal sentido pueden emitir las capitanías de puerto.

REGIÓN PACÍFICA

ALERTA ROJA: INCENDIOS DE LA COBERTURA VEGETAL

Amenaza alta de ocurrencia de incendios de la cobertura vegetal en zonas de bosques, cultivos y pastos, localizados en los siguientes municipios y sectores aledaños:

DEPARTAMENTO	MUNICIPIOS
CHOCO	Acandí, Belén De Bajirá, El Carmen, Riosucio, San José Del Palmar, Sipí y Unguía

ALERTA NARANJA: INCENDIOS DE LA COBERTURA VEGETAL.

Amenaza baja a moderada de ocurrencia de incendios de la cobertura vegetal en zonas de bosques, cultivos y pastos, localizados en los siguientes municipios y sectores aledaños:

DEPARTAMENTO	MUNICIPIOS
CHOCO	El Litoral de San Juan (Docordó).

REGIÓN ORINOQUIA

ALERTA ROJA: INCENDIOS DE LA COBERTURA VEGETAL

Amenaza alta de ocurrencia de incendios de la cobertura vegetal en zonas de bosques, cultivos y pastos, localizados en los siguientes municipios y sectores aledaños:

DEPARTAMENTO	MUNICIPIOS
ARAUCA	Arauca, Cravo Norte, Fortul y Tame.
CASANARE	Aguazul, Chámeza, La Salina, Nunchía, Orocué, Recetor, Sácama, San Luis De Palenque y Yopal
META	Cubarral, El Castillo, Fuente De Oro, Granada, La Macarena, Lejanías, Mesetas, Puerto Lleras, Puerto Rico, San Juan De Arama, San Martín, Uribe, Villavicencio y Vistahermosa.
VICHADA	Cumaribo, Santa Rosalía, Puerto Carreño, Primavera.

Especial atención ameritan los Parque Nacionales Naturales Tuparro, Serranía de La Macarena, Tinigua y Chiribiquete.

REGIÓN AMAZÓNICA

ALERTA ROJA: INCENDIOS DE LA COBERTURA VEGETAL

Amenaza alta de ocurrencia de incendios de la cobertura vegetal en zonas de bosques, cultivos y pastos, localizados en los siguientes municipios y sectores aledaños:

DEPARTAMENTO	MUNICIPIOS
CAQUETA	El Doncello, El Paujil, Florencia, Puerto Rico y San Vicente Del Caguán

Especial atención ameritan los Parque Nacionales Naturales Cordillera de Los Picachos y Chiribiquete.

MAR CARIBE

ALERTA ROJA: OLEAJE Y VIENTO

Se estima en gran parte del área marítima, persistan vientos con velocidades entre 20 - 35 nudos (37 y 56 km/h) con posibilidad de rachas mayores y altura del oleaje entre 3.0 - 5.0 metros. Se sugiere a pescadores, y usuarios consultar con las Capitanías de Puerto antes de zarpar, y se recomienda extremar las medidas de seguridad para los bañistas en playa.

OCÉANO PACÍFICO

ALERTA AMARILLA: PLEAMAR

Hasta el día de hoy se espera una de las pleamares más significativas en el Pacífico colombiano, asociada con la marea astronómica. Por lo tanto, se recomienda a los habitantes costeros y a los bañistas estar atentos a la evolución del fenómeno.

Omar FRANCO TORRES, Director General
Christian EUSCÁTEGUI COLLAZOS, Jefe Oficina del Servicio de Pronósticos y Alertas

Profesionales de turno:
Hanner ORJUELA, Leidy RODRIGUEZ, Claudia CONTRERAS, Edgar BALNCO, Gloria L. ARANGO,
Mauricio TORRES y Juan Francisco ALAMEDA.
Internet: <http://www.ideam.gov.co>
Correos electrónicos: servicio@ideam.gov.co, alertas@ideam.gov.co
Calle 25 d # 96b - 70, piso 3. Bogotá, D.C.
Teléfono: 3527160 ext. 1334-1336.

Siganos en: Twitter: @IDEAMColombia; Facebook: www.facebook.com/ideam.instituto
YouTube: Canal de Instituto IDEAM / <http://www.youtube.com/user/InstitutoIDEAM>

ALERTA ROJA, PARA TOMAR ACCIÓN Advierte a los sistemas de prevención y atención de desastres sobre la amenaza que puede ocasionar un fenómeno con efectos adversos sobre la población, el cual requiere la atención inmediata por parte de la población y de los cuerpos de atención y socorro. Se emite una alerta sólo cuando la identificación de un evento extraordinario indique la probabilidad de amenaza inminente y cuando la gravedad del fenómeno implique la movilización de personas y equipos, interrumpiendo el normal desarrollo de sus actividades cotidianas.

ALERTA NARANJA, PARA PREPARARSE Indica la presencia de un fenómeno. No implica amenaza inmediata y como tanto es catalogado como un mensaje para informarse y prepararse. El aviso implica vigilancia continua ya que las condiciones son propicias para el desarrollo de un fenómeno, sin que se requiera permanecer alerta.

ALERTA AMARILLA, PARA INFORMARSE Es un mensaje oficial por el cual se difunde información. Por lo regular se refiere a eventos observados, reportados o registrados y puede contener algunos elementos de pronóstico a manera de orientación. Por sus características pretéritas y futuras difiere del aviso y de la alerta, y por lo general no está encaminado a alertar sino a informar.

CONDICIONES NORMALES Indica que no existe ninguna clase de alerta para la región o zona mencionada.

°C: grados Celsius; m: metros; mm: milímetros; msnm: metros sobre nivel del mar;

Km/h: kilómetros por hora

GOES: Geostationary Operational Environmental Satellites (Satélite Geoestacionario Operacional Ambiental).

GOES-13 es el designado GOES-Este, localizado en 75° W sobre el ecuador geográfico.

HLC: hora local colombiana

PNN: Parque Nacional Natural; SFF: Santuario de Fauna y Flora