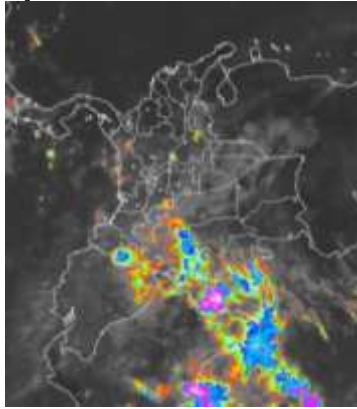


CONDICIONES HIDROMETEOROLÓGICAS ACTUALES

Durante la mañana amplios puntos del país han mantenido condiciones mayormente cubiertas con presencia de lloviznas a lluvias en zonas de montaña. Después del mediodía se incrementará significativamente la nubosidad, condición que activará lluvias en las regiones Caribe sur, Andina, Pacífica y Amazonia; no se descarta la presencia de tormentas eléctricas en los momentos de lluvia intensa. Mientras que en el Caribe norte y la Orinoquia predominarán las condiciones secas bajo cielo cubierto.

IMÁGEN SATELITAL

Imagen IDEAM * 09 de febrero de 2015 * Hora 8:45 a.m. HLC.



PRONÓSTICO CONDICIONES METEOROLÓGICAS ESPECIALES

ÁREA DEL VOLCÁN CERRO MACHÍN

A lo largo de la jornada predominarán las condiciones cubiertas con precipitaciones ligeras e intermitentes durante la mañana. En horas de la tarde y la noche presencia de precipitaciones entre moderadas a fuertes.

El Servicio Geológico Colombiano lo reporta en nivel **AMARILLO (III): CAMBIOS EN EL COMPORTAMIENTO DE LA ACTIVIDAD VOLCÁNICA**. 4.80 -75.62

ELEVACIÓN (pies)	DIRECCIÓN	VELOCIDAD	
		NUDOS	Km/h
10,000	OESTE	0 - 5	0 - 9
18,000	SUROESTE	0 - 5	0 - 9
24,000	SUROESTE	5 - 10	9 - 18
30,000	OESTE	15 - 20	28 - 37

ÁREA DEL VOLCÁN NEVADO DEL HUILA

A lo largo de la jornada predominarán las condiciones cubiertas con precipitaciones ligeras e intermitentes durante la mañana. En horas de la tarde y la noche presencia de precipitaciones entre moderadas a fuertes.

El Servicio Geológico Colombiano lo reporta en nivel **AMARILLO (III): CAMBIOS EN EL COMPORTAMIENTO DE LA ACTIVIDAD VOLCÁNICA**. 2.92 -76.05

ELEVACIÓN (pies)	DIRECCIÓN	VELOCIDAD	
		NUDOS	Km/h
10,000	OESTE	5 - 10	9 - 18
18,000	SUROESTE	0 - 5	0 - 9
24,000	OESTE	10 - 15	18 - 28
30,000	SUROESTE	10 - 15	18 - 28

ÁREA DEL VOLCÁN GALERAS

A lo largo de la jornada predominarán las condiciones cubiertas con precipitaciones ligeras e intermitentes durante la mañana. En horas de la tarde y la noche presencia de precipitaciones entre moderadas a fuertes.

El Servicio Geológico Colombiano lo reporta en nivel **AMARILLO (III): CAMBIOS EN EL COMPORTAMIENTO DE LA ACTIVIDAD VOLCÁNICA**. 1.55 -77.37

ELEVACIÓN (pies)	DIRECCIÓN	VELOCIDAD	
		NUDOS	Km/h
10,000	NOROESTE	0 - 5	0 - 9
18,000	SUROESTE	5 - 10	9 - 18
24,000	SUROESTE	15 - 20	28 - 37
30,000	SUR	15 - 20	28 - 37

ÁREA DEL VOLCÁN NEVADO DEL RUIZ

A lo largo de la jornada predominarán las condiciones cubiertas con precipitaciones ligeras e intermitentes durante la mañana. En horas de la tarde y la noche presencia de precipitaciones entre moderadas a fuertes.

El Servicio Geológico Colombiano lo reporta en nivel **AMARILLO (III): CAMBIOS EN EL COMPORTAMIENTO DE LA ACTIVIDAD VOLCÁNICA**. 4.89 -75.32

ELEVACIÓN (pies)	DIRECCIÓN	VELOCIDAD	
		NUDOS	Km/h
10,000	OESTE	0 - 5	0 - 9
18,000	OESTE	0 - 5	0 - 9
24,000	SUROESTE	10 - 15	18 - 28
30,000	SUROESTE	15 - 20	28 - 37

ÁREA DEL COMPLEJO VOLCÁNICO CHILES-CERRO NEGRO

A lo largo de la jornada predominarán las condiciones cubiertas con precipitaciones ligeras e intermitentes durante la mañana. En horas de la tarde y la noche presencia de precipitaciones entre moderadas a fuertes. El Servicio Geológico Colombiano lo reporta en nivel **AMARILLO (III): CAMBIOS EN EL COMPORTAMIENTO DE LA ACTIVIDAD VOLCÁNICA**. 0.81 -77.93 // 0.76

-77.95

ELEVACIÓN (pies)	DIRECCIÓN	VELOCIDAD	
		NUDOS	Km/h
10,000	NOROESTE	0 - 5	0 - 9
18,000	SUROESTE	5 - 10	9 - 18
24,000	SUROESTE	15 - 20	28 - 37
30,000	SUR	15 - 20	28 - 37

LO MÁS DESTACADO

ALERTA ROJA. PARA TOMAR ACCIÓN **ALERTA NARANJA. PARA PREPARARSE** **ALERTA AMARILLA. PARA INFORMARSE**

LLUVIAS	Incremento importante de las precipitaciones en las últimas 24 horas, siendo el día de ayer el más lluvioso en el transcurso del mes de febrero de 2015. Las precipitaciones más importantes se registraron principalmente sobre las regiones Pacífica, Andina y Amazonia y también en sectores aislados de las regiones Caribe y Orinoquia. El mayor volumen de precipitación fue registrado en el municipio de Puracé (Cauca), con 98.0 mm .
ALERTA ROJA	<ul style="list-style-type: none"> Por incrementos importantes de los niveles del río Mira en el departamento de Nariño. Aún persiste la ocurrencia y amenaza de incendios en la cobertura vegetal en sectores de las regiones Caribe, Andina y Orinoquia.
ALERTA NARANJA	<ul style="list-style-type: none"> A pesar que se han incrementado las lluvias, mejorando las condiciones de humedad en algunas regiones, aún persiste la ocurrencia y amenaza de incendios en la cobertura vegetal en sectores de las regiones Caribe, Andina y Orinoquia. Por niveles altos en la Cuenca del Río Carare Por probabilidad de deslizamientos de tierra en sectores del departamento de Cesar, las regiones Andina, Pacífica, Orinoquia y Amazónica
OTROS	<ul style="list-style-type: none"> Hasta mediados o finales de marzo se espera se acentúe la primera temporada seca o de menos lluvias en el País, condición que durante algunos días podrá favorecer descensos significativos de las temperaturas mínimas del aire, que en algunos casos inclusive favorecerán heladas durante las madrugadas, en el altiplano Cundiboyacense. Se recomienda a floricultores, cultivadores y a la comunidad en general estar atentos al seguimiento de las condiciones meteorológicas y a los boletines que de manera extraordinaria emita la Oficina de Pronósticos y Alertas del IDEAM.

ALTOS VALORES DE RADIACIÓN ULTRAVIOLETA ENTRE LOS MESES DE ENERO Y MARZO DEL 2015

Debido a los bajos valores de ozono que se presentan en el país normalmente a finales y principios de año y a la poca nubosidad que se espera se presente en gran parte del territorio nacional durante los primeros meses del 2015, principalmente en horas de la mañana y primeras horas de la tarde, se incrementarán los valores de radiación ultravioleta en superficie y se recomienda: evitar la exposición directa al Sol entre las 9 de la mañana y las 4 de la tarde, usar ropa protectora cuando se está exponiendo al Sol (camisa de manga larga, sombreros de ala ancha, lentes protectores), usar bloqueadores solares para la piel con un factor de protección 30 o mayor y por último, deben tener especial cuidado las personas de piel blanca y los niños. Lo anterior es porque el ozono absorbe la radiación ultravioleta procedente del Sol y si su cantidad disminuye durante el periodo mencionado anteriormente, aumentará la radiación ultravioleta en superficie, lo cual puede producir eritemas (quemaduras de la piel por exposición al Sol), acelera el envejecimiento de la piel y puede producir cáncer de piel, daños oculares y afectar el sistema inmunológico. Los valores altos de radiación ultravioleta se presentarán en todo el territorio nacional, pero los máximos se darán en las zonas montañosas, en particular al sur de Antioquia, Santanderes, Tolima, Eje Cafetero, Boyacá, Cundinamarca, Huila, Cauca y Nariño.



Consulte todos los días el pronóstico del tiempo y las alertas hidrometeorológicas vigentes del IDEAM, en un formato de calidad. Alrededor de las 7:30 a. m. está a disposición del público en www.ideam.gov.co. Se puede ver también en dispositivos móviles. [AQUÍ](#)

TEMPERATURAS MÁXIMAS

A continuación se relacionan los municipios donde en las últimas 24 horas se registraron temperaturas iguales o superiores a **35.0°C**:

DEPARTAMENTO	MUNICIPIO
CASANARE	Yopal (35.6)
CESAR	Valledupar (37.6), Valledupar (37.2), Valledupar (35.4), Valledupar (35.0)
GUAINIA	Inírida (35.0)
VICHADA	Puerto Carreño (37), Cumaribo (35.2)

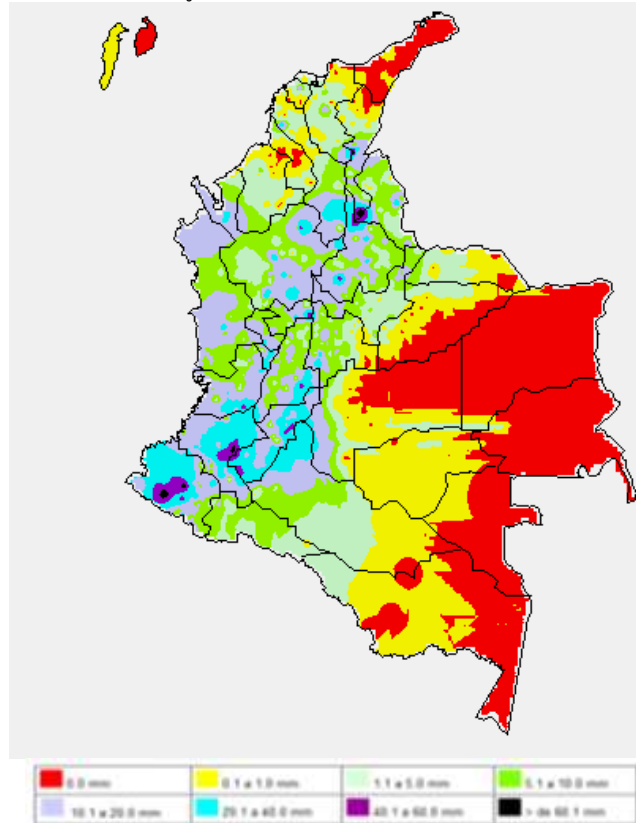
PRECIPITACIONES

A continuación se relacionan los municipios donde en las últimas 24 horas se registraron precipitaciones iguales o superiores a 30 mm:

DEPARTAMENTO	MUNICIPIO
ANTIOQUIA	Fredonia (52.0), Zaragoza (49.0), San Francisco (39.0), Yondó (36), Concepción (34), Yarumal (31.2), Apartado (31),
BOLIVAR	Simití (40.0), María La Baja (35.5),
CAUCA	Puracé (98.0), Rosas (57.7), Totoró (50.0), Rosas (48.2), La Sierra (48.0), Sotara (45.8), Puracé (42.0), Popayán (39.0), San Sebastián (38.5), Santander De Quilichao (30.0),
CESAR	San Alberto (91.9), Chimichagua (90.0), San Alberto (47.0)
CHOCO	Istmina (30.0)
CUNDINAMARCA	Puerto Salgar (53.5), Tibacuy (45.5), El Colegio (34.5),
HUILA	San Agustín (63.0), Neiva (58.4), Rivera (53.0), San Agustín (47.0), Neiva (45.6), Garzón (37.9), Acevedo (37.0), Neiva (36.2), Garzón (32.0), Pitalito (31.0)
NARIÑO	La Llanada (86.5), Barbacoas (72.0), Santa cruz (51.0), Policarpa (43.0), Samaniego (40.5), Linares (37.4), Samaniego (36.8), Cumbitara (35.3), Barbacoas (34.4), Mosquera (33.6), Nariño (33.5), La Cruz (30.0)
NORTE DE SANTANDER	Cúcuta (38.8),
QUINDIO	Pijao (36), Salento (35.0),
RISARALDA	Pereira (36.8),
SANTANDER	Sabana De Torres (55.0), Cimitarra (49.1), Zapatoca (38.0)
TOLIMA	Purificación (54.0), Prado (41.5), Alpujarra (40.0), Carmen De Apicala (30.0)
VALLE DEL CAUCA	Florida (65.0), Cali (64.0), Florida (36.8), Florida (34.5)

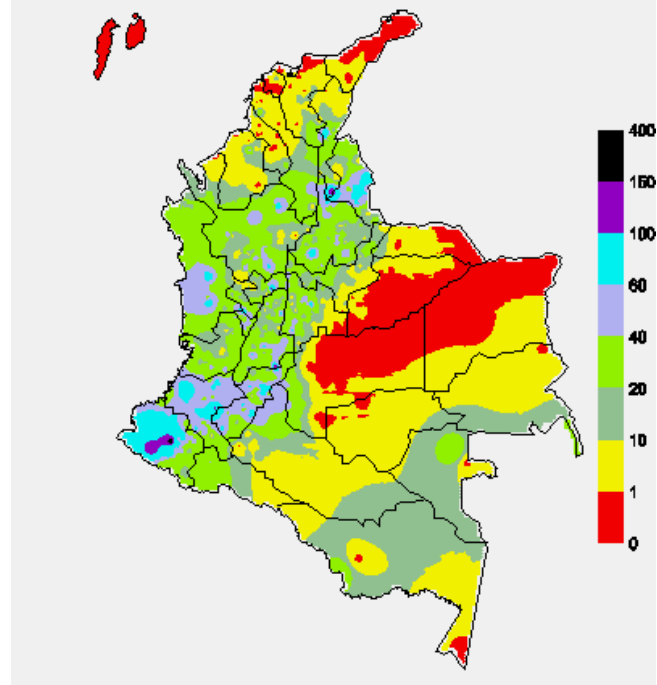
MAPA DE PRECIPITACIÓN DIARIA

Desde las 7:00 a.m. del domingo 08 de febrero de 2015 hasta las 7:00 a.m. del lunes 09 de febrero de 2015.



MAPA DE PRECIPITACIÓN ACUMULADA DE LOS ÚLTIMOS 3 DÍAS

Desde las 7:00 a.m. del viernes 06 de febrero de 2015 hasta las 7:00 a.m. del domingo 08 de febrero de 2015.



ESTADO DE LOS EMBALSES

A continuación se relacionan los volúmenes útiles diarios (expresados en porcentaje) de acuerdo con información consultada en la siguiente dirección electrónica de XM. <http://ido.xm.com.co/ido/SitePages/hidrologia.aspx?q=reservas>

ZONA	EMBALSE	VOLUMEN ÚTIL DIARIO (%)
ANTIOQUIA	MIEL I	72.47
	MIRAFLORES	78.38
	PEÑOL	76.51
	PLAYAS	77.12
	PORCE II	39.56
	PORCE III	55.74
	PUNCHINÁ	26.28
	RIOGRANDE2	63.67
	SAN LORENZO	53.63
CARIBE	TRONERAS	35.93
	URRÁ I	76.45
CENTRO	AGREGADO BOGOTÁ	56.48
	NEUSA	67.04
	SISGA	70.10
	TOMINÉ	52.70
	BETANIA	78.80
	MUÑA	78.49
	PRADO	85.18
	SOGAMOSO	48.60
	CHUZA	57.76
	ESMERALDA	57.60
GUAVIO	61.83	
VALLE DEL CAUCA	ALTO ANCHICAYÁ	69.24
	CALIMA 1	87.09
	SALVAJINA	53.03

PRONÓSTICO METEOROLÓGICO (lunes 09 y martes 10 de febrero de 2015)

REGIÓN	PRONÓSTICO
SABANA DE BOGOTÁ	<p>LUNES: La mañana se mantendrá con cielo mayormente cubierto y algunas lloviznas dispersas y esporádicas. En la tarde se presentarán lluvias ligeras a moderadas, las más intensas en el occidente y sur del área. Hacia la noche las precipitaciones descenderán. La temperatura mínima y máxima estarán cercanas a 10°C y 18°C respectivamente.</p> <p>MARTES: Se esperan lluvias ligeras a moderadas en las horas de la tarde sobre los cerros orientales y norte de la ciudad y de la sabana, las cuales tenderán a disminuir hacia la noche.</p>
ANDINA	<p>LUNES: En la mañana se presentará cielo parcialmente cubierto y posibles lluvias en Antioquia, sectores de los Santanderes, Eje Cafetero, Tolima, Huila y Nariño. Hacia media tarde la nubosidad se intensificará al igual que las lluvias, especialmente al occidente de la región en sectores de Antioquia, Eje Cafetero, santanderes y zona de montaña de Valle del Cauca y Cauca; se presentarán lluvias de menor intensidad Nariño, Hila, Tolima y altiplano Cundiboyacense.</p> <p>MARTES: Cielo entre parcial y mayormente cubierto la mayor parte de la jornada. Se estiman precipitaciones moderadas a fuertes hacia finales de la tarde en Antioquia y Eje Cafetero, Santanderes; lluvias menos intensas en el altiplano cundiboyacense, Valle del Cauca, Cauca y Nariño.</p>
CARIBE	<p>LUNES: En la mañana se estima cielo parcialmente cubierto con predominio de tiempo seco, salvo en algunos sectores del sur de Bolívar, Cesar y Urabá, donde se estiman algunas lluvias de variada intensidad. Hacia la tarde y noche aumento de la nubosidad y lluvias al centro y sur de la región en sectores de Córdoba, Sucre, Bolívar y Cesar.</p> <p>MARTES: Cielo entre parcial y mayormente cubierto con lluvias después del mediodía, en zonas de Córdoba, Sucre, Bolívar, Magdalena y Cesar. Hacia la noche disminuirá la intensidad de las lluvias.</p>
ARCHIPIÉLAGO DE SAN ANDRÉS, PROVIDENCIA Y SANTA CATALINA	<p>LUNES: Cielo parcialmente cubierto con probabilidad de precipitaciones ligeras y dispersas a mediados de la tarde.</p> <p>MARTES: Cielo semicubierto con predominio de tiempo seco durante la jornada.</p>
PACÍFICA	<p>LUNES: En la mañana se mantendrán condiciones secas con cielo entre parcial a mayormente cubierto; salvo en sectores dispersos de Chocó, Cauca y Nariño donde no se descartan lluvias dispersas. En la tarde y noche se intensificará la nubosidad con precipitaciones moderadas a fuertes en el litoral sur de Chocó y litoral de Valle del Cauca; lluvias de menor intensidad en Cauca y Nariño.</p> <p>MARTES: Se esperan precipitaciones hacia la tarde y noche sobre el litoral de Valle del Cauca, Cauca y de Nariño con intensidad moderada a fuerte; lluvias menos intensas en Chocó.</p>
OCEANO PACÍFICO	<p>LUNES: Se esperan condiciones de cielo entre parcial y mayormente nublado con precipitaciones entre moderadas y fuertes, las más intensas en el centro y sur del área oceánica nacional incluido el litoral. No se descarta la presencia de actividad eléctrica.</p> <p>MARTES: Se prevé cielo parcialmente cubierto ha mayormente cubierto con precipitaciones ligeras a moderadas sobre el litoral centro y sur del área.</p>
MAR CARIBE	<p>LUNES: Aunque se esperan condiciones de cielo parcialmente cubierto con predominio de tiempo seco; no se descarta en el sector occidental mayor nubosidad con precipitaciones de carácter ligero.</p> <p>MARTES: Cielo seminublado con predominio de tiempo seco, excepto en el occidente del área donde se advierte mayor nubosidad y lluvias dispersas</p>
INSULAR PACÍFICO	<p>LUNES: Se esperan precipitaciones de ligeras a moderadas en Gorgona y menos intensas en Malpelo.</p> <p>MARTES: Se mantendrán las condiciones lluviosas sobre la isla de Gorgona. En Malpelo predominará tiempo seco</p>
AMAZÓNICA	<p>LUNES: En las primeras horas del día se espera cielo mayormente cubierto y lluvias en zonas del piedemonte Amazónico, Caquetá, Amazonas, sectores de Putumayo y Vaupés. Hacia la tarde la nubosidad se intensificará con precipitaciones moderadas a fuertes al oriente de Guainía y Vaupés y en amplios sectores de Amazonas; lluvias menos intensas en el Piedemonte Amazónico.</p> <p>MARTES: Cielo parcialmente cubierto la mayor parte del tiempo con precipitaciones ligeras a moderadas hacia finales de la tarde y en la noche sobre Guainía, Vaupés y Amazonas.</p>
ORINOQUIA	<p>LUNES: A lo largo de la jornada se mantendrán condiciones secas con cielo entre ligera y parcialmente nublado, salvo en el Piedemonte Llanero y al oriente de Vichada donde se prevén lluvias de variada intensidad.</p> <p>MARTES: Se mantendrán las condiciones secas sobre amplios sectores de la región con cielo de ligeramente cubierto ha parcialmente cubierto, sin descartar lluvias sobre el Piedemonte Llanero.</p>

ALERTAS VIGENTES Y PRODUCTOS ADICIONALES

Para mayor información sobre el pronóstico del estado del tiempo, informes técnicos diarios, comunicados especiales, mapas diarios de temperaturas máximas y mínimas e información diaria de precipitación se sugiere consultar los siguientes enlaces:

- [MAPA DIARIO DE TEMPERATURA MÁXIMA.](#)
- [MAPA DIARIO DE TEMPERATURA MÍNIMA.](#)
- [INFORMACIÓN DIARIA DE PRECIPITACIÓN Y TEMPERATURA DE LOS PRINCIPALES AEROPUERTOS DEL PAÍS.](#)
- [MOSAICO MAPAS DE PRECIPITACIÓN DIARIA EN MILÍMETROS.](#)

REGIÓN CARIBE

ALERTA ROJA INCENDIOS DE LA COBERTURA VEGETAL

Amenaza alta de ocurrencia de incendios de la cobertura vegetal en zonas de bosques, cultivos y pastos, localizados en los siguientes municipios y sectores aledaños:

DEPARTAMENTO	MUNICIPIOS
ATLANTICO	Barranquilla, Campo de La Cruz, Galapa, Juan de Acosta, Luruaco, Manatí, Pijó, Puerto Colombia, Santa Lucía, Tubará
BOLIVAR	Arjona, Cartagena de Indias, Clemencia, Córdoba, El Carmen de Bolívar, Magangué, Mahates, María La Baja, Santa Catalina, Santa Rosa, Turbaco, Turbaná y Villanueva.
CESAR	Bosconia, El Paso, Pueblo Bello, San Diego, Valledupar.
CORDOBA	Canalete, Chima, Loric, Los Córdoba, Moñitos, Puerto Escondido, San Antero y San Bernardo del Viento.
LA GUAJIRA	Albania, Barrancas, Dibulla, Distracción, El Molino, Fonseca, Hato Nuevo, La Jagua del Pilar, Maicao, Manaure, Riohacha, San Juan del Cesar, Urbía, Urumita y Villanueva.
MAGDALENA	Algarrobo, Aracataca, Ciénaga, Fundación, Pivijay, Plato, Remolino, Sabanas de San Ángel, Santa Bárbara De Pinto, Santa Marta, Sitionuevo.
SUCRE	Buenavista, Chalán, Colosó, Corozal, Los Palmitos, Morroa, Ovejas, Sampués, San Juan De Betulia (Betulia), San Pedro, Sincé, Sucre, Tolú y Toluviéjo.

Especial atención ameritan Parque Nacional Natural Sierra Nevada de Santa Marta.

ALERTA NARANJA: INCENDIOS DE LA COBERTURA VEGETAL.

Amenaza baja a moderada de ocurrencia de incendios de la cobertura vegetal en zonas de bosques, cultivos y pastos, localizados en los siguientes municipios y sectores aledaños:

DEPARTAMENTO	MUNICIPIOS
ATLÁNTICO	Baranoa, Candelaria, Malambo, Palmar de Varela, Polonuevo, Ponedera, Sabanagrande, Sabanalarga, Santo Tomas, Soledad, Swan, Usiacurí.
BOLIVAR	Arroyondo, Calamar, Cicuco, Mompós, San Cristóbal, San Estanislao, San Fernando, San Jacinto, San Juan de Nepomuceno, Soplaviento, Talaigua Nuevo...
CORDOBA	Ayapel, Buenavista, la Apartada, Montelibano, Planeta Rica
MAGDALENA	Cerro de San Antonio, Chivolo, El Piñón, El Reten, Nueva Granada, Pijirío del Carmen, Puebloviejo, Salamina, San Zenón, santa Ana, Tenerife y Zapayán.
SUCRE	San Onofre

ALERTA NARANJA: DESLIZAMIENTOS DE TIERRA

Amenaza moderada de probabilidad de ocurrencia de deslizamientos de tierra en áreas inestables y de ladera de los municipios de:

DEPARTAMENTO	MUNICIPIOS
CESAR	San Alberto

ALERTA AMARILLA: POR INCREMENTOS SÚBITOS EN LOS RIOS DE LA VERTIENTE DEL CATATUMBO

Se mantiene este nivel de alerta debido a que persisten las lluvias sobre el departamento Norte de Santander las cuales seguirán generando incrementos súbitos en los niveles de los ríos de la vertiente del Catatumbo. El IDEAM recomienda atento seguimiento a los niveles de estos ríos, dado que los modelos de pronóstico del estado del tiempo muestran recurrencia de las lluvias en este departamento para hoy las cuales podrían generar nuevos incrementos súbitos en los niveles de los ríos Pamplonita, Zulia, Táchira, Sardinata y Algodonal, entre otros

ALERTA AMARILLA: POR INCREMENTOS SÚBITOS EN EL RIO SAN JORGE

Se emite es nivel de alerta dado que los modelos de pronóstico del estado del tiempo para los próximos dos días están mostrando alta de probabilidad de lluvias moderadas para sectores de la

cuenca del río San Jorge las cuales podrían generar incrementos en el nivel con valores altos. Desde las últimas 12 horas se ha venido presentando un incremento sostenido en el nivel del cauce principal del San Jorge en el municipio de Montelíbano en Córdoba, consecuencia de las lluvias que se registraron en inmediaciones de la cuenca.

REGIÓN ANDINA

ALERTA ROJA: INCENDIOS DE LA COBERTURA VEGETAL

Amenaza alta de ocurrencia de incendios de la cobertura vegetal en zonas de bosques, cultivos y pastos, localizados en los siguientes municipios y sectores aledaños:

DEPARTAMENTO	MUNICIPIOS
CUNDINAMARCA	Utica
NORTE DE SANTANDER	Convención, La Playa, Ocaña, San Calixto

ALERTA NARANJA: DESLIZAMIENTOS DE TIERRA

Amenaza moderada de probabilidad de ocurrencia de deslizamientos de tierra en áreas inestables y de ladera de los municipios de:

DEPARTAMENTO	MUNICIPIOS
ANTIOQUIA	Briceño, Ituango, Valdivia y Yarumal.
CALDAS	Samaná.
CAUCA	Puracé, Totoró, Sotara, Rosas, La Sierra
SANTANDER	Contratación.
NORTE DE SANTANDER	Toledo.
TOLIMA	Alpujarra.

ALERTA NARANJA: INCENDIOS DE LA COBERTURA VEGETAL.

Amenaza baja a moderada de ocurrencia de incendios de la cobertura vegetal en zonas de bosques, cultivos y pastos, localizados en los siguientes municipios y sectores aledaños:

DEPARTAMENTO	MUNICIPIOS
ANTIOQUIA	Apartadó, Arboletes, Cáceres, Caucasia, Fredonia, Jericó, La Pintada, San Juan de Urabá, San Pedro de Urabá, Támesis y Turbo.
BOYACÁ	Maripí, Pauna y San Pablo De Borbur.
CALDAS	Riosucio y Salamina.
CAUCA	Miranda, Silvia y Totoró.
CUNDINAMARCA	Pasca
HUILA	Tarqui
NORTE DE SANTANDER	Teorama
VALLE DEL CAUCA	Candelaria, El Cerrito, Florida, Ginebra, Pradera, Vijes.

Especial atención ameritán, El Parque Nacional Natural Los Nevados y el Paramo de Almorzadero .

ALERTA NARANJA: POR NIVELES ALTOS EN LA CUENCA DEL RIO CARARE

Se cambia de alerta amarilla a naranja por niveles altos para el cauce principal del río Carare dado que las lluvias persistentes de los últimos días sobre sectores de la cuenca ya empiezan a generar incrementos significativos en el nivel especialmente en sectores de la cuenca baja. Adicionalmente los modelos de pronóstico del estado del tiempo para hoy muestran probabilidad de que las lluvias persistan sobre el departamento de Santander lo cual apoyaría que los niveles no solamente persistan con valores altos sino que continúen en ascenso.

El IDEAM hace un llamado de atención para que autoridades locales y población, especialmente la que se ubica en inmediaciones del cauce en los municipios de Cimitarra y Puerto Parra en Santander mantengan atento seguimiento al comportamiento del nivel dada la proximidad que los valores tienen respecto a las cotas de desbordamiento especialmente en sectores de la cuenca baja.

ALERTA AMARILLA: POR INCREMENTOS SÚBITOS EN LA CUENCA ALTA DEL RIO CAUCA

Se mantiene este nivel de alerta dado que se esperan persistan las lluvias sobre sectores de la cuenca alta del río Cauca las cuales pueden generar incrementos súbitos en los niveles de los ríos de montaña aportantes de este sector al Cauca como los ríos Palo, Desbaratado y Amaimé, entre otros. Se destaca el incremento súbito que se está reportando actualmente para el río Palo en la estación Puerto Tejada.

ALERTA AMARILLA: POR INCREMENTOS SÚBITOS DEL RIO SUPAPÁZ.

La reactivación de las lluvias sobre sectores del departamento de Cundinamarca durante los últimos días, ha generado incrementos súbitos continuos en el cauce del río Sumapaz de carácter moderado, por tanto el IDEAM emite este nivel de alerta para que los pobladores ribereños se mantengan atentos al comportamiento del nivel.

Actualmente se está presentando un incremento súbito en el nivel a la altura de las estaciones el Profundo y La Playa en los municipios de Cabrera y Pandí, respectivamente.

ALERTA AMARILLA: POR INCREMENTOS SÚBITOS DEL RÍO LEBRIJA.

La reactivación de las lluvias sobre sectores del departamento de Santander durante los últimos dos días especialmente, ha generado incrementos súbitos continuos en el cauce del río Lebrija de carácter moderado el cual es monitoreado en el municipio de Sabana de Torres en la estación San Rafael, por tanto el IDEAM emite este nivel de alerta para que los pobladores ribereños se mantengan atentos al comportamiento del nivel.

Los modelos del pronóstico del estado del tiempo muestran una alta probabilidad de que para hoy persistan las lluvias sobre sectores de la cuenca. Aunque los valores de los niveles pueden alcanzar valores altos, no se esperan que estos superen las cotas críticas de desbordamiento.

REGIÓN PACÍFICA

ALERTA ROJA: POR CRECIENTES DEL RIO MIRA

Aunque se resalta que durante las últimas 24 horas se ha registrado una disminución en las intensidades y volúmenes de las lluvias sobre el departamento de Nariño, se mantiene este nivel de alerta para el cauce principal del río Mira dado que actualmente se observan sistemas meteorológicos activos tanto en la región del Pacífico como en la del Amazonas los cuales podrían reactivar las lluvias entre moderadas a fuertes para hoy y generar nuevamente incrementos muy importantes en el nivel del Mira el cual presenta una condición actual de ascenso con valores que se encuentran dentro de la franja de medios a altos.

Por tanto El IDEAM mantiene la recomendación para que autoridades locales y población ribereña especialmente la población rural de los municipios de Ricaurte y Tumaco asentada a lo largo del cauce principal del río Mira se mantengan atentos al comportamiento del nivel

ALERTA NARANJA: DESLIZAMIENTOS DE TIERRA

Amenaza moderada de probabilidad de ocurrencia de deslizamientos de tierra en áreas inestables y de ladera de los municipios de:

DEPARTAMENTO	MUNICIPIOS
CHOCÓ	Condoto y Río Iró (Santa Rita).
CAUCA	El Tambo, López y Timbiquí.
NARIÑO	Barbacoas y Ricaurte

ALERTA AMARILLA: POR INCREMENTOS SÚBITOS EN EL RIO PATÍA

Se mantiene este nivel de alerta dado que ya se han observado incrementos significativos en el nivel del río Patía como consecuencia de las lluvias recurrentes de variada intensidad que se han registrado durante los últimos días sobre sectores de la cuenca.

El IDEAM mantiene la recomendación de seguir una vigilancia permanente al comportamiento de los niveles tanto del cauce principal del Patía como de sus aportantes de montaña como el Mayo, Guaitará y Telembí dado que los modelos de pronóstico del estado del tiempo muestran probabilidad de lluvias para hoy en inmediaciones de la cuenca

REGIÓN ORINOQUIA

ALERTA ROJA: INCENDIOS DE LA COBERTURA VEGETAL

Amenaza alta de ocurrencia de incendios de la cobertura vegetal en zonas de bosques, cultivos y pastos, localizados en los siguientes municipios y sectores aledaños:

DEPARTAMENTO	MUNICIPIOS
CASANARE	Yopal.
VICHADA	Puerto Carreño.

ALERTA NARANJA: DESLIZAMIENTOS DE TIERRA

Amenaza moderada de probabilidad de ocurrencia de deslizamientos de tierra en áreas inestables y de ladera de los municipios de:

DEPARTAMENTO	MUNICIPIOS
CUNDINAMARCA	Medina
META	Cubarral y El Castillo.
NORTE DE SANTANDER	Toledo

ALERTA NARANJA: INCENDIOS EN LA COBERTURA VEGETAL.

Amenaza moderada de ocurrencia de incendios de la cobertura vegetal en zonas de bosques, cultivos y pastos, localizados en los siguientes municipios y sectores aledaños:

DEPARTAMENTO	MUNICIPIOS
ARAUCA	Tame

REGIÓN AMAZÓNICA

ALERTA NARANJA: DESLIZAMIENTOS DE TIERRA

Amenaza moderada de probabilidad de ocurrencia de deslizamientos de tierra en áreas inestables y de ladera de los municipios de:

DEPARTAMENTO	MUNICIPIOS
PUTUMAYO	Mocoa, San Francisco y Villa garzón.

MAR CARIBE

CONDICIONES NORMALES

OCÉANO PACÍFICO

ALERTA AMARILLA: TIEMPO LLUVIOSO

Durante la jornada se estiman lluvias entre moderadas a fuertes en amplios sectores del océano Pacífico colombiano. Se recomienda a usuarios de embarcaciones menores consultar con las Capitanías de puerto en zonas de inminente tempestad.

Omar FRANCO TORRES, Director General
Christian EUSCÁTEGUI COLLAZOS, Jefe Oficina del Servicio de Pronósticos y Alertas

Profesionales de turno:
Claudia CONTRERAS, Jorge Luis CEBALLOS, Jhon VALENCIA, Mauricio TORRES
y Gloria Lucia ARANGO CASTRO.

Internet: <http://www.ideam.gov.co>
Correos electrónicos: servicio@ideam.gov.co, alertas@ideam.gov.co
Calle 25 d # 96b - 70, piso 3. Bogotá, D.C.
Teléfono: 3527160 ext. 1334-1336.

Siganos en: **Twitter:** @IDEAMColombia; **Facebook:** www.facebook.com/ideam.instituto
YouTube: Canal de InstitutoIDEAM / <http://www.youtube.com/user/InstitutoIDEAM>

ALERTA ROJA. PARA TOMAR ACCIÓN Advierte a los sistemas de prevención y atención de desastres sobre la amenaza que puede ocasionar un fenómeno con efectos adversos sobre la población, el cual requiere la atención inmediata por parte de la población y de los cuerpos de atención y socorro. Se emite una alerta sólo cuando la identificación de un evento extraordinario indique la probabilidad de amenaza inminente y cuando la gravedad del fenómeno implique la movilización de personas y equipos, interrumpiendo el normal desarrollo de sus actividades cotidianas.

ALERTA NARANJA. PARA PREPARARSE Indica la presencia de un fenómeno. No implica amenaza inmediata y como tanto es catalogado como un mensaje para informarse y prepararse. El aviso implica vigilancia continua ya que las condiciones son propicias para el desarrollo de un fenómeno, sin que se requiera permanecer alerta.

ALERTA AMARILLA. PARA INFORMARSE Es un mensaje oficial por el cual se difunde información. Por lo regular se refiere a eventos observados, reportados o registrados y puede contener algunos elementos de pronóstico a manera de orientación. Por sus características pretéritas y futuras difiere del aviso y de la alerta, y por lo general no está encaminado a alertar sino a informar.

CONDICIONES NORMALES Indica que no existe ninguna clase de alerta para la región o zona mencionada.

°C: grados Celsius; m: metros; mm: milímetros; msnm: metros sobre nivel del mar;
Km/h: kilómetros por hora
GOES: Geostationary Operational Environmental Satellites (Satélite Geoestacionario Operacional Ambiental).
GOES-13 es el designado GOES-Este, localizado en 75° W sobre el ecuador geográfico.
HLC: hora local colombiana
PNN: Parque Nacional Natural; SFF: Santuario de Fauna y Flora