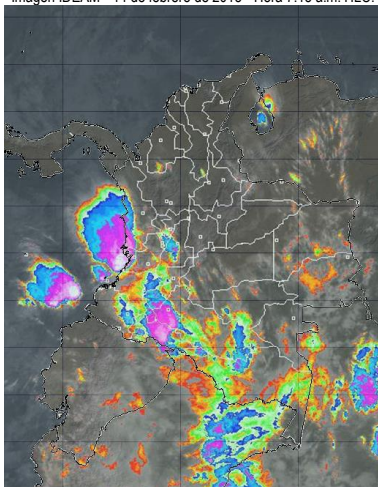


## CONDICIONES HIDROMETEOROLÓGICAS ACTUALES

En las últimas horas la nubosidad y las lluvias se concentraron sobre amplios sectores de la región Pacífica, la amazonia y sur de la Andina. Durante la tarde y la noche se esperan lluvias fuertes sobre el litoral de Chocó, Valle, Cauca, piedemonte amazónico, Caquetá, Putumayo y Amazonas; y precipitaciones ligeras sobre Nariño, Huila, Tolima, Santander, Antioquia y Quindío. Para el resto del territorio nacional se prevé nubosidad de variada intensidad con predominio de tiempo seco.

### IMÁGEN SATELITAL

Imagen IDEAM \* 14 de febrero de 2015 \* Hora 7:15 a.m. HLC.



### PRONÓSTICO CONDICIONES METEOROLÓGICAS ESPECIALES

#### ÁREA DEL VOLCÁN CERRO MACHÍN

Durante la jornada condiciones de cielo parcialmente cubierto y precipitaciones ligeras a al finalizar la tarde e inicios de la noche.

El SERVICIO GEOLOGICO COLOMBIANO lo reporta en nivel **AMARILLO (III): CAMBIOS EN EL COMPORTAMIENTO DE LA ACTIVIDAD VOLCÁNICA**. 4.80 -75.62

ELEVACIÓN (pies)	DIRECCIÓN	VELOCIDAD	
		NUDOS	Km/h
10,000	SURESTE	0 - 5	0 - 9
18,000	NORESTE	10 - 15	18 - 28
24,000	NORESTE	5 - 10	9 - 18
30,000	SURESTE	15 - 20	28 - 36

#### ÁREA DEL VOLCÁN NEVADO DEL HUILA

Durante la jornada condiciones de cielo parcialmente cubierto y precipitaciones ligeras a al finalizar la tarde e inicios de la noche.

El SERVICIO GEOLOGICO COLOMBIANO lo reporta en nivel **AMARILLO (III): CAMBIOS EN EL COMPORTAMIENTO DE LA ACTIVIDAD VOLCÁNICA**. 2.92 -76.05

ELEVACIÓN (pies)	DIRECCIÓN	VELOCIDAD	
		NUDOS	Km/h
10,000	SURESTE	5 - 10	9 - 18
18,000	NORESTE	15 - 20	28 - 36
24,000	NORESTE	10 - 15	18 - 28
30,000	SURESTE	10 - 15	18 - 28

#### ÁREA DEL VOLCÁN GALERAS

Durante la jornada condiciones de cielo parcialmente cubierto y precipitaciones ligeras a al finalizar la tarde e inicios de la noche.

El SERVICIO GEOLOGICO COLOMBIANO lo reporta en nivel **AMARILLO (III): CAMBIOS EN EL COMPORTAMIENTO DE LA ACTIVIDAD VOLCÁNICA**. 1.55 -77.37

ELEVACIÓN (pies)	DIRECCIÓN	VELOCIDAD	
		NUDOS	Km/h
10,000	ESTE	5 - 10	9 - 18
18,000	NORESTE	10 - 15	18 - 28
24,000	ESTE	15 - 20	28 - 36
30,000	SURESTE	10 - 15	18 - 28

#### ÁREA DEL VOLCÁN NEVADO DEL RUIZ

Durante la jornada condiciones de cielo parcialmente cubierto y precipitaciones ligeras a al finalizar la tarde e inicios de la noche.

El SERVICIO GEOLOGICO COLOMBIANO lo reporta en nivel **AMARILLO (III): CAMBIOS EN EL COMPORTAMIENTO DE LA ACTIVIDAD VOLCÁNICA**. 4.89 -75.32

ELEVACIÓN (pies)	DIRECCIÓN	VELOCIDAD	
		NUDOS	Km/h
10,000	SURESTE	5 - 10	9 - 18
18,000	NORESTE	5 - 10	9 - 18
24,000	NORESTE	5 - 10	9 - 18
30,000	SURESTE	10 - 15	18 - 28

#### ÁREA DEL COMPLEJO VOLCÁNICO CHILES-CERRO NEGRO

Durante la jornada condiciones de cielo parcialmente cubierto y precipitaciones ligeras a al finalizar la tarde e inicios de la noche.

El SERVICIO GEOLOGICO COLOMBIANO lo reporta en nivel **AMARILLO (III): CAMBIOS EN EL COMPORTAMIENTO DE LA ACTIVIDAD VOLCÁNICA** 0.81 -77.93 // 0.76 -77.95

ELEVACIÓN (pies)	DIRECCIÓN	VELOCIDAD	
		NUDOS	Km/h
10,000	SURESTE	5 - 10	9 - 18
18,000	SURESTE	10 - 15	18 - 28
24,000	ESTE	0 - 5	0 - 9
30,000	SUR	10 - 15	18 - 28

## LO MÁS DESTACADO

**ALERTA ROJA. PARA TOMAR ACCIÓN** **ALERTA NARANJA. PARA PREPARARSE** **ALERTA AMARILLA. PARA INFORMARSE**

<b>LLUVIAS</b>	Las lluvias más importantes se registraron principalmente sobre las regiones Orinoquia y centro-norte de la Región Andina. El mayor volumen de precipitación fue registrado en el municipio de <b>Mocoa (Putumayo)</b> , con <b>133.5 mm</b> .
<b>ALERTA ROJA</b>	<ul style="list-style-type: none"> <li>• Persiste la amenaza alta de incendios en la cobertura vegetal en sectores de las regiones Caribe y Orinoquia.</li> <li>• Probabilidad alta de deslizamientos de tierra en sectores de alta pendiente de las regiones Andina y Pacífica.</li> </ul>
<b>ALERTA NARANJA</b>	<ul style="list-style-type: none"> <li>• Persiste la amenaza moderada de incendios en la cobertura vegetal en sectores de las regiones Caribe y Orinoquia.</li> <li>• Por probabilidad de deslizamientos de tierra en sectores de las regiones Pacífica, Caribe y Orinoquia.</li> </ul>
<b>OTROS</b>	<ul style="list-style-type: none"> <li>• Hasta mediados o finales de marzo se espera se acentúe la primera temporada seca o de menos lluvias en el País, condición que durante algunos días podrá favorecer descensos significativos de las temperaturas mínimas del aire, que en algunos casos inclusive favorecerán heladas durante las madrugadas, en el altiplano Cundiboyacense. Se recomienda a floricultores, cultivadores y a la comunidad en general estar atentos al seguimiento de las condiciones meteorológicas y a los boletines que de manera extraordinaria emita la Oficina de Pronósticos y Alertas del IDEAM.</li> </ul>

## ALTOS VALORES DE RADIACIÓN ULTRAVIOLETA ENTRE LOS MESES DE ENERO Y MARZO DEL 2015

Debido a los bajos valores de ozono que se presentan en el país normalmente a finales y principios de año y a la poca nubosidad que se espera se presente en gran parte del territorio nacional durante los primeros meses del 2015, principalmente en horas de la mañana y primeras horas de la tarde, se incrementarán los valores de radiación ultravioleta en superficie y se recomienda: evitar la exposición directa al Sol entre las 9 de la mañana y las 4 de la tarde, usar ropa protectora cuando se está exponiendo al Sol (camisa de manga larga, sombreros de ala ancha, lentes protectores), usar bloqueadores solares para la piel con un factor de protección 30 o mayor y por último, deben tener especial cuidado las personas de piel blanca y los niños. Lo anterior es porque el ozono absorbe la radiación ultravioleta procedente del Sol y si su cantidad disminuye durante el periodo mencionado anteriormente, aumentará la radiación ultravioleta en superficie, lo cual puede producir eritemas (quemaduras de la piel por exposición al Sol), acelera el envejecimiento de la piel y puede producir cáncer de piel, daños oculares y afectar el sistema inmunológico. Los valores altos de radiación ultravioleta se presentarán en todo el territorio nacional, pero los máximos se darán en las zonas montañosas, en particular al sur de Antioquia, Santanderes, Tolima, Eje Cafetero, Boyacá, Cundinamarca, Huila, Cauca y Nariño.



Consulte todos los días el pronóstico del tiempo y las alertas hidrometeorológicas vigentes del IDEAM, en un formato de calidad. Alrededor de las 7:30 a. m. está a disposición del público en [www.ideam.gov.co](http://www.ideam.gov.co). Se puede ver también en dispositivos móviles. [AQUÍ](#)

## TEMPERATURAS MÁXIMAS

A continuación se relacionan los municipios donde en las últimas 24 horas se registraron temperaturas iguales o superiores a **35.0°C**:

DEPARTAMENTO	MUNICIPIO
ATLANTICO	Manatí (36.4)
BOLIVAR	Arjona (38.4), María la Baja - Presa Grande (36.0), Carmen de Bolívar (36.0), Magangué (35.4), Zambrano (35.4), María la Baja - San Pablo (35.2)
CESAR	Valledupar - Guaymaral (38.6), Valledupar - Villarosa (37.6), Valledupar - El Callao (37.6), Agustín Codazzi - Hda Centenario (35.6), La Gloria (35.6), Chiriguana (35.4)
CUNDINAMARCA	Jerusalén (35.4)
LA GUAJIRA	Urumita (36.6)
MAGDALENA	Pivijay (36.0)
TOLIMA	Ambalema (35.2)
VICHADA	Puerto Carreño (36.2)

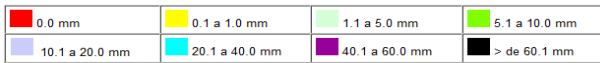
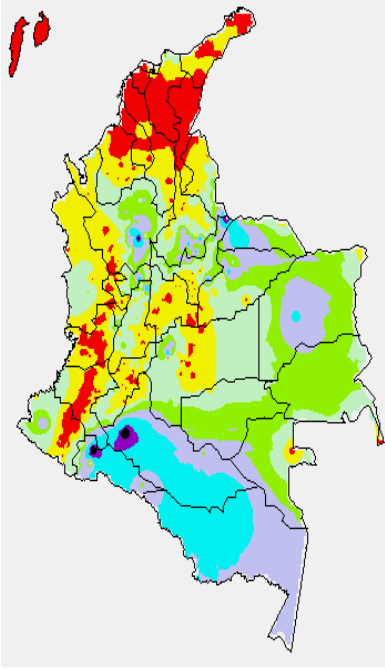
## PRECIPITACIONES

A continuación se relacionan los municipios donde en las últimas 24 horas se registraron precipitaciones iguales o superiores a 30 mm:

DEPARTAMENTO	MUNICIPIO
ANTIOQUIA	San Roque (70.0), Alejandría (38.2), Gómez Plata (34.0)
CALDAS	Samaná (42.0)
CAQUETA	Florencia (115.0), Valparaiso (50.0), Solano (38.0)
CUNDINAMARCA	Guaduas (39.3)
META	Lejanías (36.0)
NORTE DE SANTANDER	Toledo (59.5)
PUTUMAYO	Mocoa (133.5)
SANTANDER	Guadalupe (34.0), Chima (33.2), Mogotes (31.0)

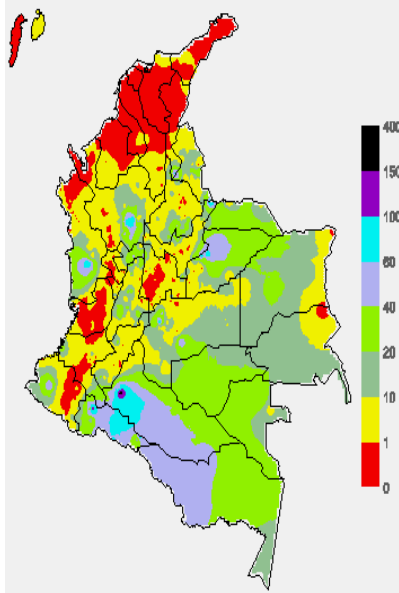
## MAPA DE PRECIPITACIÓN DIARIA

Desde las 7:00 a.m. del viernes 13 de febrero de 2015 hasta las 7:00 a.m. del sábado 14 de febrero de 2015.



## MAPA DE PRECIPITACIÓN ACUMULADA DE LOS ÚLTIMOS 3 DÍAS

Desde las 7:00 a.m. del miércoles 11 de febrero de 2015 hasta las 7:00 a.m. del sábado 14 de febrero de 2015.



## ESTADO DE LOS EMBALSES

A continuación se relacionan los volúmenes útiles diarios (expresados en porcentaje) de acuerdo con información consultada en la siguiente dirección electrónica de XM. <http://ido.xm.com.co/ido/SitePages/hidrologia.aspx?q=reservas>

ZONA	EMBALSE	VOLUMEN ÚTIL DIARIO (%)
ANTIOQUIA	MIEL I	68.25
	MIRAFLORES	76.69
	PEÑOL	76.54
	PLAYAS	102.63
	PORCE II	44.48
	PORCE III	55.79
	PUNCHINÁ	27.12
	RIOGRANDE2	65.50
	SAN LORENZO	50.14
	TRONERAS	37.61
CARIBE	URRÁ I	75.72
CENTRO	AGREGADO BOGOTÁ	56.21
	NEUSA	67.12
	SISGA	69.28
	TOMINÉ	52.45
	BETANIA	86.68
	MUÑA	74.85
	PRADO	92.68
	SOGAMOSO	50.97
	CHUZA	56.35
	ESMERALDA	54.60
VALLE DEL CAUCA	GUAVIO	59.57
	ALTO ANCHICAYÁ	49.04
	CALIMA 1	87.52
	SALVAJINA	52.67

## PRONÓSTICO METEOROLÓGICO (sábado 14 y domingo 15 de febrero de 2015)

REGIÓN	PRONÓSTICO
SABANA DE BOGOTÁ	<b>SÁBADO:</b> Se estima cielo parcialmente cubierto y predominio de condiciones secas a lo largo de la jornada en la ciudad. Para la Sabana se prevé que a mediados de la tarde e inicios de la noche se presenten lluvias de carácter moderado hacia la zona occidental. Se estima una temperatura máxima cercana a los 20°C. <b>DOMINGO:</b> Tanto en la ciudad como la sabana prevalecerán las condiciones de cielo parcialmente cubierto, con intervalos de sol en la mañana y hasta las primeras horas de la tarde, entrada la tarde se presentará incremento de la nubosidad y lluvias al occidente y suroriente de la Sabana.
ANDINA	<b>SÁBADO:</b> En horas de la mañana, se prevén lluvias entre moderadas y fuertes en sectores de los departamentos de Huila, Nariño y Cauca; lluvias ligeras al sur de Tolima, condiciones secas para el resto de la región. En la tarde se prevé un incremento de la nubosidad y lluvias en sectores de Antioquia, Sur de Santander, Occidente de Cundinamarca; sobre sectores del eje Cafetero se prevén lloviznas. Finalizando la noche lluvias ligeras hacia sectores de montaña de Huila, Cauca y Nariño. <b>DOMINGO:</b> Prevalecerán las condiciones de cielo parcialmente cubierto a lo largo de la región, con lluvias ligeras en los Santanderes, sectores de Boyacá y norte de Tolima, estas se pronostican para horas de la tarde.
CARIBE	<b>SÁBADO:</b> Se estima prevalezcan las condiciones de cielo parcialmente cubierto y condiciones secas en la mañana. Hacia finales de la tarde y en la noche, se estima lluvias al sur de los departamentos de Bolívar, Córdoba y Cesar; predominio de condiciones secas en el resto de la región. <b>DOMINGO:</b> Predominarán las condiciones de tiempo seco a lo largo de la región, manteniéndose cielo ligeramente cubierto en el centro y norte de la región, mientras que al sur se estima mayor nubosidad
ARCHIPIÉLAGO DE SAN ANDRÉS, PROVIDENCIA Y SANTA CATALINA	<b>SÁBADO:</b> Se espera cielo ligeramente cubierto y predominio de tiempo seco a lo largo de la jornada. <b>DOMINGO:</b> Persistirán las condiciones de cielo entre ligera y parcialmente cubierto con condiciones de tiempo seco. No se descartan lloviznas a finales de la noche
PACÍFICA	<b>SÁBADO:</b> En la mañana cielo cubierto y lluvias en sectores de Nariño, Cauca y zonas aledañas al litoral Valle y Chocó. En la tarde y noche se prevé lluvias ligeras a moderadas en sectores del sur de la región en sectores de Cauca y Nariño; lluvias de mayor intensidad en sectores de Chocó. No se descarta la presencia de actividad eléctrica en los momentos de lluvia intensa. <b>DOMINGO:</b> En la jornada, lluvias de carácter moderado a fuerte hacia el norte y sur de la región. Lluvias de menor intensidad en el litoral central. No se descarta la presencia de actividad eléctrica en los momentos de lluvia intensa

REGIÓN	PRONÓSTICO
OCEANO PACÍFICO	<b>SÁBADO:</b> Lluvias de carácter moderado a fuerte a inicios y final de la jornada hacia el centro y sur del área marítima y litoral Central. Alta probabilidad de actividad eléctrica. <b>DOMINGO:</b> Lluvias fuertes en el centro y sur del área, no se descarta la presencia de actividad eléctrica
MAR CARIBE	<b>SÁBADO:</b> Prevalecerán las condiciones de cielo entre ligera y parcialmente nublado con tiempo seco. <b>DOMINGO:</b> Se prevé se mantengan las condiciones de cielo ligeramente cubierto y predominio de tiempo seco
INSULAR PACÍFICO	<b>SÁBADO:</b> Se estima cielo parcialmente cubierto a lo largo de la jornada, se presentarán lluvias de carácter ligero y de corta duración en Malpelo. <b>DOMINGO:</b> Prevalecerán las condiciones predominantemente secas en el sector, presentándose la mayor nubosidad en Malpelo
AMAZÓNICA	<b>SÁBADO:</b> Lluvias de carácter moderado a fuerte en las primeras horas de la mañana en Caquetá, Amazonas y Putumayo; lluvias ligeras para el resto de la región. En la tarde, las lluvias más importantes en sectores de Amazonas, Oriente de Caquetá y lluvias de menor intensidad para el resto de la región. En la noche, se prevé que las precipitaciones desciendan y se presenten de carácter moderado en Amazonas y Guaviare; lluvias ligeras en sectores del piedemonte. <b>DOMINGO:</b> Se estima cielo cubierto en la región a lo largo de la jornada, en horas de la tarde y noche se esperan lluvias en sectores del norte de Amazonas, oriente de Vaupés y sur de Guainía.
ORINOQUIA	<b>SÁBADO:</b> Persistirá cielo entre parcial y mayormente cubierto; las lluvias son esperadas en la tarde en sectores del sur de los departamentos de Vichada y de Meta, además lluvias ligeras a lo alto del Piedemonte de Meta, esta condición se extenderá hasta inicios de la noche. <b>DOMINGO:</b> Se presentará cielo parcialmente cubierto a lo largo de la jornada, las lluvias persistirán en la tarde al sur de Meta y oriente de Vichada, descendiendo hacia la noche la nubosidad y predominando condiciones secas.

## ALERTAS VIGENTES Y PRODUCTOS ADICIONALES

Para mayor información sobre el pronóstico del estado del tiempo, informes técnicos diarios, comunicados especiales, mapas diarios de temperaturas máximas y mínimas e información diaria de precipitación se sugiere consultar los siguientes enlaces:

- [MAPA DIARIO DE TEMPERATURA MÁXIMA.](#)
- [MAPA DIARIO DE TEMPERATURA MÍNIMA.](#)
- [INFORMACIÓN DIARIA DE PRECIPITACIÓN Y TEMPERATURA DE LOS PRINCIPALES AEROPUERTOS DEL PAÍS.](#)
- [MOSAICO MAPAS DE PRECIPITACIÓN DIARIA EN MILÍMETROS.](#)

### REGIÓN CARIBE

#### ALERTA ROJA: INCENDIOS DE LA COBERTURA VEGETAL

Amenaza alta de ocurrencia de incendios de la cobertura vegetal en zonas de bosques, cultivos y pastos, localizados en los siguientes municipios y sectores aledaños:

DEPARTAMENTO	MUNICIPIOS
ATLANTICO	Barranquilla, Luruaco, Pijó, Puerto Colombia.
BOLIVAR	Cartagena de Indias, Santa Catalina, Santa Rosa, Turbaco, Turbaná
CESAR	Bosconia.
CORDOBA	Los Córdoba y San Bernardo del Viento.
LA GUAJIRA	Albania, Barrancas, Dibulla, El Molino, Hato Nuevo, San Juan del Cesar, Uribia y Villanueva.

Especial atención ameritan Parque Nacional Natural Sierra Nevada de Santa Marta.

#### ALERTA NARANJA: INCENDIOS DE LA COBERTURA VEGETAL.

Amenaza baja a moderada de ocurrencia de incendios de la cobertura vegetal en zonas de bosques, cultivos y pastos, localizados en los siguientes municipios y sectores aledaños:

DEPARTAMENTO	MUNICIPIOS
LA GUAJIRA	Distracción y Riohacha.
MAGDALENA	Santa Marta.

#### ALERTA NARANJA: DESLIZAMIENTOS DE TIERRA

Amenaza moderada de probabilidad de ocurrencia de deslizamientos de tierra en áreas inestables y de ladera de los municipios de:

DEPARTAMENTO	MUNICIPIOS
CESAR	San Alberto.

### REGIÓN ANDINA

#### ALERTA ROJA: DESLIZAMIENTOS DE TIERRA

Amenaza alta de probabilidad de ocurrencia de deslizamientos de tierra en áreas inestables y de ladera de los municipios de:

DEPARTAMENTO	MUNICIPIOS
ANTIOQUIA	Cocorná, San Luis y San Francisco
CALDAS	Samaná.

#### ALERTA NARANJA: DESLIZAMIENTOS DE TIERRA

Amenaza moderada de probabilidad de ocurrencia de deslizamientos de tierra en áreas inestables y de ladera de los municipios de:

DEPARTAMENTO	MUNICIPIOS
ANTIOQUIA	Carmen de Viboral.

### REGIÓN PACÍFICA

#### ALERTA ROJA: DESLIZAMIENTOS DE TIERRA

Amenaza alta de probabilidad de ocurrencia de deslizamientos de tierra en áreas inestables y de ladera de los municipios de:

DEPARTAMENTO	MUNICIPIOS
NARIÑO	Barbacoas y Ricaurte

#### ALERTA NARANJA: DESLIZAMIENTOS DE TIERRA

Amenaza moderada de probabilidad de ocurrencia de deslizamientos de tierra en áreas inestables y de ladera de los municipios de:

DEPARTAMENTO	MUNICIPIOS
CHOCO	Istmina y Quibdó
NARIÑO	La Llanada, Los Andes, Samaniego y Tumaco

### REGIÓN ORINOQUIA

#### ALERTA ROJA: INCENDIOS DE LA COBERTURA VEGETAL

Amenaza alta de ocurrencia de incendios de la cobertura vegetal en zonas de bosques, cultivos y pastos, localizados en los siguientes municipios y sectores aledaños:

DEPARTAMENTO	MUNICIPIOS
ARAUCA	Arauquita, Tame.

#### ALERTA NARANJA: INCENDIOS EN LA COBERTURA VEGETAL.

Amenaza moderada de ocurrencia de incendios de la cobertura vegetal en zonas de bosques, cultivos y pastos, localizados en los siguientes municipios y sectores aledaños:

DEPARTAMENTO	MUNICIPIOS
VICHADA	Puerto Carreño.

#### ALERTA NARANJA: DESLIZAMIENTOS DE TIERRA

Amenaza moderada de probabilidad de ocurrencia de deslizamientos de tierra en áreas inestables y de ladera de los municipios de:

DEPARTAMENTO	MUNICIPIOS
BOYACA	Cubará

### REGIÓN AMAZÓNICA

#### ALERTA NARANJA: DESLIZAMIENTOS DE TIERRA

Amenaza moderada de probabilidad de ocurrencia de deslizamientos de tierra en áreas inestables y de ladera de los municipios de:

DEPARTAMENTO	MUNICIPIOS
CAQUETA	El Paujil, Florencia y Montañita

**ALERTA AMARILLA: INCREMENTOS EN LA CUENCA ALTA DEL RÍO PUTUMAYO**

Se mantienen las lluvias de carácter fuerte en el piedemonte del departamento del Putumayo y Caquetá, por lo que no se descarta la ocurrencia de crecientes súbitas, principalmente en los ríos afluentes de la parte alta de la cuenca del río Putumayo y Caquetá. El IDEAM recomienda estar atentos al comportamiento de los niveles de los ríos mencionados.

**MAR CARIBE**

**ALERTA AMARILLA: PLEAMAR**

Desde el día de hoy 13 de febrero y hasta el próximo 18 del mismo mes, se presentará una de las pleamares más significativas del mes en el litoral Caribe colombiano. Por esta razón se recomienda a los habitantes costeros estar atento a la evolución de este fenómeno.

**ALERTA AMARILLA: VIENTO Y OLEAJE**

Durante el día de hoy se espera que los vientos continúen presentando valores entre 20 y 35 nudos (37 y 65 Km/h) y la altura del oleaje entre 3.0 m - 4.0m, esta condición se presenta en amplios sectores del mar Caribe colombiano. Se recomienda a las embarcaciones menores consultar con las capitanías de puerto para monitorear la evolución del fenómeno

**OCÉANO PACÍFICO**

**ALERTA AMARILLA: VIENTO Y OLEAJE**

En amplios sectores se prevé oleaje entre 2,0 a 4,0 metros con vientos fuertes, que oscilarán entre 20 y 35 nudos (37 - 65 km/h). Se recomienda a usuarios de pequeñas embarcaciones consultar con las Capitanías de puerto antes de zarpar y extremar medidas de seguridad para el flujo de bañistas en las playas.

Omar FRANCO TORRES, Director General  
Christian EUSCÁTEGUI COLLAZOS, Jefe Oficina del Servicio de Pronósticos y Alertas

\*\*\*\*\*

Profesionales de turno:

Claudia TORRES, Hernando WILCHES, Carolina ROZO, Mauricio TORRES y Jeimmy MELO.

Internet: <http://www.ideam.gov.co>

Correos electrónicos: [servicio@ideam.gov.co](mailto:servicio@ideam.gov.co), [alertas@ideam.gov.co](mailto:alertas@ideam.gov.co)

Calle 25 d # 96b - 70, piso 3. Bogotá, D.C.

Teléfono: 3527160 ext. 1334-1336.

Siganos en: **Twitter:** @IDEAMColombia; **Facebook:** [www.facebook.com/ideam.instituto](http://www.facebook.com/ideam.instituto)  
**YouTube:** Canal de InstitutoIDEAM / <http://www.youtube.com/user/InstitutoIDEAM>

**ALERTA ROJA. PARA TOMAR ACCIÓN** Advierte a los sistemas de prevención y atención de desastres sobre la amenaza que puede ocasionar un fenómeno con efectos adversos sobre la población, el cual requiere la atención inmediata por parte de la población y de los cuerpos de atención y socorro. Se emite una alerta sólo cuando la identificación de un evento extraordinario indique la probabilidad de amenaza inminente y cuando la gravedad del fenómeno implique la movilización de personas y equipos, interrumpiendo el normal desarrollo de sus actividades cotidianas.

**ALERTA NARANJA. PARA PREPARARSE** Indica la presencia de un fenómeno. No implica amenaza inmediata y como tanto es catalogado como un mensaje para informarse y prepararse. El aviso implica vigilancia continua ya que las condiciones son propicias para el desarrollo de un fenómeno, sin que se requiera permanecer alerta.

**ALERTA AMARILLA. PARA INFORMARSE** Es un mensaje oficial por el cual se difunde información. Por lo regular se refiere a eventos observados, reportados o registrados y puede contener algunos elementos de pronóstico a manera de orientación. Por sus características pretéritas y futuras difiere del aviso y de la alerta, y por lo general no está encaminado a alertar sino a informar.

**CONDICIONES NORMALES** Indica que no existe ninguna clase de alerta para la región o zona mencionada.

°C: grados Celsius; m: metros; mm: milímetros; msnm: metros sobre nivel del mar;

Km/h: kilómetros por hora

GOES: Geostationary Operational Environmental Satellites (Satélite Geoestacionario Operacional Ambiental).

GOES-13 es el designado GOES-Este, localizado en 75° W sobre el ecuador geográfico.

HLC: hora local colombiana

PNN: Parque Nacional Natural; SFF: Santuario de Fauna y Flora