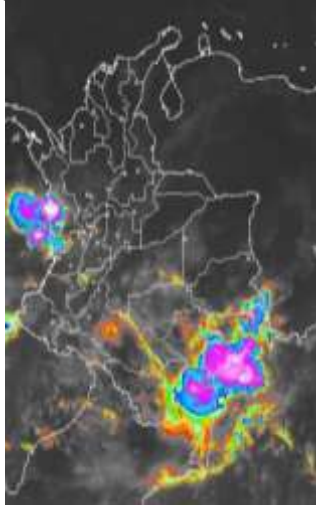


CONDICIONES HIDROMETEOROLÓGICAS ACTUALES

En gran parte del territorio nacional predominará cielo parcialmente cubierto y predominio de tiempo seco, sin embargo, persistirán las lluvias en la región Amazónica en horas de la tarde y en la región Pacífica se presentarán en horas de la mañana y tarde. Se advierte además la presencia de lluvias en sectores del centro de la región Andina especialmente.

IMÁGEN SATELITAL

Imagen IDEAM * 18 de febrero de 2015 * Hora 6.45 a.m. HLC.



LO MÁS DESTACADO

ALERTA ROJA. PARA TOMAR ACCIÓN **ALERTA NARANJA. PARA PREPARARSE** **ALERTA AMARILLA. PARA INFORMARSE**

LLUVIAS	Durante las últimas 24 horas disminuyeron las precipitaciones a nivel nacional, Solo ingresaron lluvias en sectores de las regiones Andina y Pacífica; el mayor volumen fue registrado en el municipio de Quibdó (Chocó) , con 165.2 mm .
ALERTA ROJA	<ul style="list-style-type: none"> Persiste la amenaza alta de incendios en la cobertura vegetal en sectores de las regiones Caribe y Orinoquía.
ALERTA NARANJA	<ul style="list-style-type: none"> Persiste la amenaza moderada de incendios en la cobertura vegetal en sectores de las regiones Caribe, Andina y Orinoquía. Por probabilidad de deslizamientos de tierra en sectores de las regiones Andina y Pacífica. Por niveles altos en el río Atrato y sus principales afluentes, especialmente en las cuencas alta y media.
ALERTA AMARILLA	<ul style="list-style-type: none"> Ante los pronósticos estimados para la jornada del día de hoy y las condiciones meteorológicas proyectadas para los próximos días, se prevé que, predominarán las condiciones secas, escasa nubosidad y baja humedad relativa. Se advierte un descenso significativo de las temperaturas mínimas en horas de la madrugada, lo que podría dar lugar a la ocurrencia de heladas meteorológicas en áreas vulnerables del Altiplano Cundiboyacense.
OTROS	<ul style="list-style-type: none"> Hasta mediados o finales de marzo del presente año prevalecerá la temporada seca o de menos lluvias en la mayor parte del País, se recomienda a la comunidad en general estar atentos al seguimiento de las condiciones meteorológicas y a los boletines que de manera extraordinaria emita la Oficina de Pronósticos y Alertas del IDEAM.

PRONÓSTICO CONDICIONES METEOROLÓGICAS ESPECIALES

ÁREA DEL VOLCÁN CERRO MACHÍN			
Se prevé lluvias durante horas de la tarde y noche con nubosidad variable.			
El Servicio Geológico Colombiano lo reporta en nivel AMARILLO (III): CAMBIOS EN EL COMPORTAMIENTO DE LA ACTIVIDAD VOLCÁNICA , 4.80 -75.62			
ELEVACIÓN (pies)	DIRECCIÓN	VELOCIDAD	
		NUDOS	Km/h
10,000	NOROESTE	0 - 5	0 - 9
18,000	NORESTE	5 - 10	9 - 18
24,000	NORESTE	15 - 20	28 - 36
30,000	NORESTE	20 - 25	36 - 47
ÁREA DEL VOLCÁN NEVADO DEL HUILA			
Se estiman lluvia entre ligeras y moderadas después de mediodía.			
El Servicio Geológico Colombiano lo reporta en nivel AMARILLO (III): CAMBIOS EN EL COMPORTAMIENTO DE LA ACTIVIDAD VOLCÁNICA , 2.92 -76.05			
ELEVACIÓN (pies)	DIRECCIÓN	VELOCIDAD	
		NUDOS	Km/h
10,000	NOROESTE	0 - 5	0 - 9
18,000	ESTE	5 - 10	9 - 18
24,000	NORESTE	15 - 20	28 - 36
30,000	NORESTE	15 - 20	28 - 36
ÁREA DEL VOLCÁN GALERAS			
Durante la jornada condiciones parcialmente cubiertas bajo tiempo seco.			
El Servicio Geológico Colombiano lo reporta en nivel AMARILLO (III): CAMBIOS EN EL COMPORTAMIENTO DE LA ACTIVIDAD VOLCÁNICA , 1.55 -77.37			
ELEVACIÓN (pies)	DIRECCIÓN	VELOCIDAD	
		NUDOS	Km/h
10,000	NOROESTE	0 - 5	9 - 18
18,000	ESTE	5 - 10	28 - 36
24,000	NORESTE	15 - 20	36 - 47
30,000	NORESTE	15 - 20	36 - 47
ÁREA DEL VOLCÁN NEVADO DEL RUIZ			
Se estima nubosidad variable durante la jornada con lluvias entre ligeras y moderadas.			
El Servicio Geológico Colombiano lo reporta en nivel AMARILLO (III): CAMBIOS EN EL COMPORTAMIENTO DE LA ACTIVIDAD VOLCÁNICA , 4.89 -75.32			
ELEVACIÓN (pies)	DIRECCIÓN	VELOCIDAD	
		NUDOS	Km/h
10,000	NOROESTE	0 - 5	0 - 9
18,000	NORESTE	15 - 20	28 - 36
24,000	NORESTE	25 - 30	47 - 56
30,000	NORESTE	20 - 25	36 - 47
ÁREA DEL COMPLEJO VOLCÁNICO CHILES-CERRO NEGRO			
Durante la jornada condiciones parcialmente cubiertas bajo tiempo seco.			
El Servicio Geológico Colombiano lo reporta en nivel AMARILLO (III): CAMBIOS EN EL COMPORTAMIENTO DE LA ACTIVIDAD VOLCÁNICA , 0.81 -77.93 // 0.76 -77.95			
ELEVACIÓN (pies)	DIRECCIÓN	VELOCIDAD	
		NUDOS	Km/h
10,000	ESTE	5 - 10	9 - 18
18,000	ESTE	15 - 20	28 - 36
24,000	NORESTE	20 - 25	36 - 47
30,000	NORESTE	20 - 25	36 - 47

ALTOS VALORES DE RADIACIÓN ULTRAVIOLETA ENTRE LOS MESES DE ENERO Y MARZO DEL 2015

Debido a los bajos valores de ozono que se presentan en el país normalmente a finales y principios de año y a la poca nubosidad que se espera se presente en gran parte del territorio nacional durante los primeros meses del 2015, principalmente en horas de la mañana y primeras horas de la tarde, se incrementarán los valores de radiación ultravioleta en superficie y se recomienda: evitar la exposición directa al Sol entre las 9 de la mañana y las 4 de la tarde, usar ropa protectora cuando se está exponiendo al Sol (camisa de manga larga, sombreros de ala ancha, lentes protectores), usar bloqueadores solares para la piel con un factor de protección 30 o mayor y por último, deben tener especial cuidado las personas de piel blanca y los niños. Lo anterior es porque el ozono absorbe la radiación ultravioleta procedente del Sol y si su cantidad disminuye durante el periodo mencionado anteriormente, aumentará la radiación ultravioleta en superficie, lo cual puede producir eritemas (quemaduras de la piel por exposición al Sol), acelera el envejecimiento de la piel y puede producir cáncer de piel, daños oculares y afectar el sistema inmunológico. Los valores altos de radiación ultravioleta se presentarán en todo el territorio nacional, pero los máximos se darán en las zonas montañosas, en particular al sur de Antioquia, Santanderes, Tolima, Eje Cafetero, Boyacá, Cundinamarca, Huila, Cauca y Nariño.



Consulte todos los días el pronóstico del tiempo y las alertas hidrometeorológicas vigentes del IDEAM, en un formato de calidad. Alrededor de las 7:30 a. m. está a disposición del público en www.ideam.gov.co. Se puede ver también en dispositivos móviles. [AQUI](#)

TEMPERATURAS MÁXIMAS

A continuación se relacionan los municipios donde en las últimas 24 horas se registraron temperaturas iguales o superiores a **35.0°C**:

DEPARTAMENTO	MUNICIPIO
ANTIOQUIA	Fredonia (38.8).
ATLÁNTICO	Manatí (35.2).
BOLIVAR	Zambrano (37.2), Carmen de Bolívar (37.0), Magangué (36.4). Arjona (36.0) y María La Baja (35.0).
CAQUETÁ	Solano (35.0).
CESAR	Valledupar (39.2), Codazzi (37.4) y Chiriguana (35.2).
CORDOBA	Chimá (36.6), Planeta Rica (36.6), Ayapel (36.2), Ciénaga de Oro (36.0), Sahagún (35.8), Montería (35.6) y Lorica (35.4).
CUNDINAMARCA	Jerusalén (39.0).
HUILA	Villavieja (36.6) y Neiva (35.4).
LA GUAJIRA	Urumita (37.0) y Riohacha (35.2).
MAGDALENA	Pivijay (35.8) y Santa Marta (35.4).

CONTINUACIÓN TEMPERATURAS MÁXIMAS

DEPARTAMENTO	MUNICIPIO
META	Puerto López (35.0).
SANTANDER	Barrancabermeja (35.0).
SUCRE	Sampués (36.4) y Corozal (35.4).
TOLIMA	Ambalema (37.4), Natagaima (37.2), Flandes (36.6), Prado (36.0), Guamo (36.0) y Espinal (36.0).
VICHADA	Puerto Carreño (37.9).

TEMPERATURAS MÍNIMAS

A continuación se relacionan los municipios donde en las últimas 24 horas se registraron temperaturas mínimas iguales o inferiores a 5 °C

DEPARTAMENTO	MUNICIPIO
BOYACA	Sogamoso (1.2) y Cerinza (2.0).

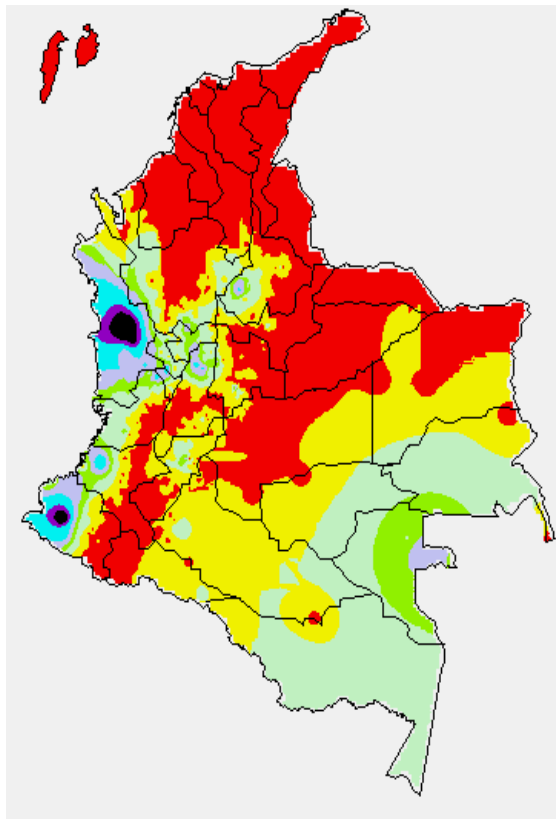
PRECIPITACIONES

A continuación se relacionan los municipios donde en las últimas 24 horas se registraron precipitaciones iguales o superiores a 10 mm:

DEPARTAMENTO	MUNICIPIO
ANTIOQUIA	Sonsón (21.0).
CAUCA	López de Micay (36.0).
CHOCO	Quibdó (165.2), Lloró (72.6), Bahía Solano (24.0), San José del Palmar (22.5) y Condoto (20.0).
NARIÑO	Barbacoas (93.1)
RISARALDA	Pereira (51.1).
VALLE DEL CAUCA	Cartago (30.0).

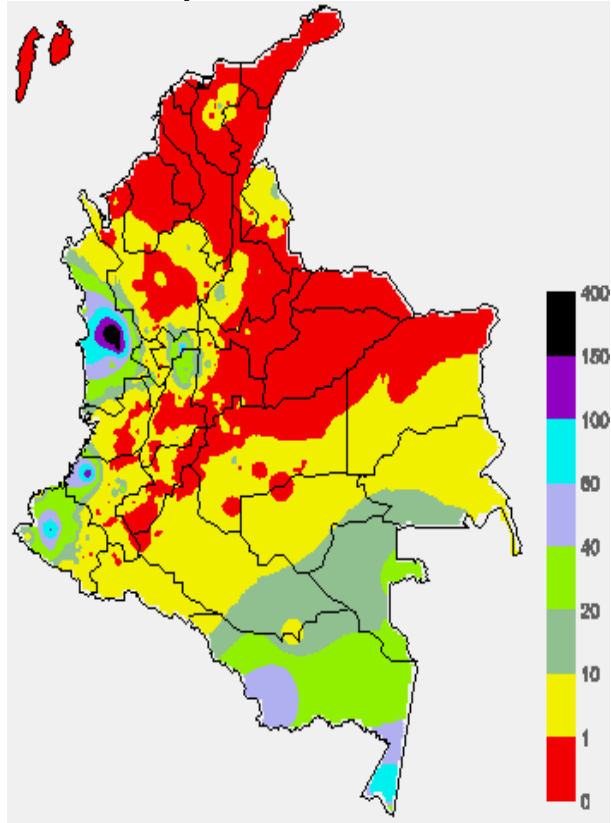
MAPA DE PRECIPITACIÓN DIARIA

Desde las 7:00 a.m. del martes 17 de febrero hasta las 7:00 a.m. del miércoles 18 de febrero de 2015.



MAPA DE PRECIPITACIÓN ACUMULADA DE LOS ÚLTIMOS 3 DÍAS

Desde las 7:00 a.m. del domingo 15 de febrero hasta las 7:00 a.m. del martes 17 de febrero de 2015.



ESTADO DE LOS EMBALSES

A continuación se relacionan los volúmenes útiles diarios (expresados en porcentaje) de acuerdo con información consultada en la siguiente dirección electrónica de XM. <http://ido.xm.com.co/ido/SitePages/hidrologia.aspx?q=reservas>

ZONA	EMBALSE	VOLUMEN ÚTIL DIARIO (%)		
ANTIOQUIA	MIEL I	70.01		
	MIRAFLORES	75.00		
	PEÑOL	76.89		
	PLAYAS	73.32		
	PORCE II	37.59		
	PORCE III	46.83		
	PUNCHINÁ	28.13		
	RIOGRANDEZ	63.97		
	SAN LORENZO	46.63		
CARIBE	TRONERAS	34.77		
CENTRO	URRÁ I	73.44		
	AGREGADO BOGOTÁ	55.93	NEUSA	66.88
			SISGA	68.63
			TOMINÉ	52.20
		BETANIA	78.29	
		MUÑA	60.05	
		PRADO	88.20	
		SOGAMOSO	49.07	
		CHUZA	54.96	
		ESMERALDA	51.96	
	GUAVIO	56.90		
VALLE DEL CAUCA	ALTO ANCHICAYÁ	26.81		
	CALIMA 1	87.90		
	SALVAJINA	49.75		

PRONÓSTICO METEOROLÓGICO (miércoles 18 y jueves 19 de febrero de 2015)

REGIÓN	PRONÓSTICO
SABANA DE BOGOTÁ	<p>MIÉRCOLES: durante la mañana y primeras horas de la tarde se espera cielo entre ligera y parcialmente nublado con tiempo seco, luego se estima un incremento de la nubosidad hasta la noche con probabilidad de precipitaciones al occidente y norte de la Sabana. No se descartan lloviznas de corta duración al norte de la ciudad al finalizar la tarde. Se prevé una temperatura máxima de 21°C</p> <p>JUEVES: se pronostican condiciones secas con largos intervalos soleados en horas diurnas, durante la noche prevalecerá el tiempo seco. Temperatura mínima y máxima prevista entre 5°C y 21°C.</p>
ANDINA	<p>MIÉRCOLES: en la mañana predominará el tiempo seco con cielo parcialmente cubierto sobre gran parte de la región, salvo en el norte de Huila donde se advierten lluvias ligeras. En horas de la tarde se espera cielo entre seminublado y nublado con probabilidad de lluvias sobre Risaralda, Santander y Antioquia; lluvias menos intensas sobre zonas de montaña de Cauca y Nariño y sobre sectores del altiplano Cundiboyacense.</p> <p>JUEVES: se estima cielo parcialmente cubierto con lluvias en el Macizo colombiano y precipitaciones menos intensas y dispersas en áreas de Antioquia, Caldas, Boyacá y Cundinamarca.</p>
CARIBE	<p>MIÉRCOLES: durante gran parte de la jornada se estima cielo ligeramente cubierto con predominio de tiempo seco, en gran parte de la región.</p> <p>JUEVES: Se mantendrán las condiciones de tiempo seco en amplios sectores del centro y norte de la región, mientras que; en el sur especialmente en áreas de Córdoba y Bolívar se pueden presentar precipitaciones ligeras finalizando la tarde.</p>
ARCHIPIÉLAGO DE SAN ANDRÉS, PROVIDENCIA Y SANTA CATALINA	<p>MIÉRCOLES: sobre el archipiélago se espera cielo ligeramente cubierto con condiciones secas durante la jornada.</p> <p>JUEVES: se prevé cielo parcialmente nublado con tiempo seco en la mañana y con probabilidad de lluvias ligeras después del mediodía.</p>
PACÍFICA	<p>MIÉRCOLES: en la mañana se advierten lluvias moderadas al centro y sur de Chocó; lluvias de menor intensidad en Nariño. En horas de la tarde y noche aumentará la nubosidad y persistirán las lluvias en Chocó y Nariño y se activarán en valle del Cauca y Cauca.</p> <p>JUEVES: nubosidad variada con lluvias a diferentes horas en el sur de Chocó. En áreas de Valle del Cauca, Cauca y Nariño se pronostican lluvias al atardecer o durante algunas horas de la noche, luego de una mañana seca.</p>
OCEANO PACÍFICO	<p>MIÉRCOLES: se estiman lluvias intensas sobre el norte y centro de la zona incluyendo el litoral; lluvias ligeras sobre el sur del área.</p> <p>JUEVES: se mantendrán las condiciones secas con cielo de ligeramente cubierto y parcialmente cubierto. Existe la probabilidad de lluvias ligeras dispersas en las horas de la noche.</p>
MAR CARIBE	<p>MIÉRCOLES: durante la jornada se estiman condiciones secas con escasa nubosidad y vientos fuertes sobre el área marítima.</p> <p>JUEVES: se estima que en gran parte del centro y oriente de la zona Marítima nacional se presenten condiciones secas; mientras que en el occidente se prevé mayor nubosidad y probabilidad de lluvias ligeras especialmente en horas de la tarde.</p>
INSULAR PACÍFICO	<p>MIÉRCOLES: durante el día se pronostica tiempo seco, por la noche se advierten precipitaciones, especialmente en sectores de la Isla Gorgona.</p> <p>JUEVES: en Malpelo y Gorgona son previstas lluvias, temprano en la mañana y durante algunas horas de la noche.</p>
AMAZÓNICA	<p>MIÉRCOLES: en la mañana cielo entre parcialmente cubierto y cubierto con precipitaciones de moderadas a fuertes en Amazonas y oriente de Guainía y Vaupés, no se descarta la presencia de actividad eléctrica. En la tarde se prevén lluvias en Amazonas, Vaupés, oriente de Caquetá y en el Piedemonte amazónico.</p> <p>JUEVES: nubosidad densa durante la mayor parte del tiempo con lluvias entre ligeras y moderadas en amplios sectores de Guainía, Amazonas, Vaupés y oriente de Guaviare, Caquetá y Putumayo.</p>
ORINOQUIA	<p>MIÉRCOLES: en gran parte de la región se prevén condiciones secas, salvo en el sur de Vichada y Meta donde se pronostican lluvias durante horas de la tarde y noche.</p> <p>JUEVES: cielo entre ligera y parcialmente nublado con predominio de tiempo seco, excepto en áreas del Meta y suroriente de Vichada donde se esperan precipitaciones al finalizar la tarde y durante algunas horas de la noche.</p>

ALERTAS VIGENTES Y PRODUCTOS ADICIONALES

Para mayor información sobre el pronóstico del estado del tiempo, informes técnicos diarios, comunicados especiales, mapas diarios de temperaturas máximas y mínimas e información diaria de precipitación se sugiere consultar los siguientes enlaces:

- [MAPA DIARIO DE TEMPERATURA MÁXIMA.](#)
- [MAPA DIARIO DE TEMPERATURA MÍNIMA.](#)
- [INFORMACIÓN DIARIA DE PRECIPITACIÓN Y TEMPERATURA DE LOS PRINCIPALES AEROPUERTOS DEL PAÍS.](#)
- [MOSAICO MAPAS DE PRECIPITACIÓN DIARIA EN MILÍMETROS.](#)

REGIÓN CARIBE

ALERTA ROJA: INCENDIOS DE LA COBERTURA VEGETAL

Amenaza alta de ocurrencia de incendios de la cobertura vegetal en zonas de bosques, cultivos y pastos, localizados en los siguientes municipios y sectores aledaños:

DEPARTAMENTO	MUNICIPIOS
ATLANTICO	Barranquilla, Galapa, Juan de Acosta, Luruaco, Piojó, Puerto Colombia, Tubará
BOLIVAR	Arjona, Cartagena de Indias, Clemencia, El Carmen de Bolívar, María La Baja, San Jacinto Santa Catalina, Santa Rosa, Turbaco, Turbaná
CESAR	Codazzi, Bosconia, El Paso, La Paz, San Diego, Valledupar.
CORDOBA	Ayapel, Los Córdoba, Montería, Moñitos, Planeta Rica, Pueblo Nuevo y San Bernardo del Viento
LA GUAJIRA	Albania, Barrancas, Dibulla, Distracción, El Molino, Hato Nuevo, San Juan del Cesar, Urbía y Villanueva.
MAGDALENA	Algarrobo, Aracataca, Ariguani (El Difícil), Ciénaga, Fundación, Pijiño del Carmen, Santa Ana, Santa Marta.
SUCRE	San Benito Abad, San Marcos, San Onofre.

Especial atención ameritan Parque Nacional Natural Sierra Nevada de Santa Marta.

ALERTA NARANJA: INCENDIOS DE LA COBERTURA VEGETAL.

Amenaza baja a moderada de ocurrencia de incendios de la cobertura vegetal en zonas de bosques, cultivos y pastos, localizados en los siguientes municipios y sectores aledaños:

DEPARTAMENTO	MUNICIPIOS
ANTIOQUIA	Arboletes, San Juan de Urabá
ATLANTICO	Soledad.
BOLIVAR	Córdoba, Pinillos, San Jacinto del Cauca.
CESAR	Astrea, Becerril, Chimichagua, Chiriguán, Curumani, El Copey, La Gloria, La Jagua de Ibrico, Pueblo Bello
CORDOBA	Buenavista, Cereté, Chima, Lórica, Momil, San Andrés de Sotavento
LA GUAJIRA	Fonseca, la Jagua del Pilar, Maicao, Riohacha, Urumita
MAGDALENA	Nueva Granada, Pivijay, Plato, Sabanas de San Ángel, Sitionuevo
SUCRE	Caimito, El Roble, Gleras, Guaranda, Majaqual, Sucre, Tolú, Toluviño

ALERTA NARANJA: CRECIENTES SÚBITAS EN EL RÍO ATRATO.

De acuerdo con el pronóstico de lluvias para el Pacífico (región central), se registra significativas precipitaciones en la cuenca alta del río San Juan de Atrato y en el río Atrato que podrían generar crecientes súbitas para estos ríos, así como para el río Quito. Se estima que este comportamiento prevalezca para el transcurso del día hoy. Por tanto, se recomienda a la comunidad en general asentada a lo largo de estos ríos, estar atentos ante la variación y fluctuación de los niveles que podrían generar crecientes súbitas.

REGIÓN ANDINA

ALERTA ROJA: INCENDIOS DE LA COBERTURA VEGETAL

Amenaza alta de ocurrencia de incendios de la cobertura vegetal en zonas de bosques, cultivos y pastos, localizados en los siguientes municipios y sectores aledaños:

DEPARTAMENTO	MUNICIPIOS
VALLE DEL CAUCA	Buga, Calima, El Cerrito, Ginebra, Guacarí, Palmira, Restrepo, Vijes, Yotoco, Zarzal.

ALERTA NARANJA: DESLIZAMIENTOS DE TIERRA

Amenaza moderada de probabilidad de ocurrencia de deslizamientos de tierra en áreas inestables y de ladera de los municipios de:

DEPARTAMENTO	MUNICIPIOS
CALDAS	Samaná, Pensilvania y La Victoria

ALERTA NARANJA: INCENDIOS DE LA COBERTURA VEGETAL.

Amenaza baja a moderada de ocurrencia de incendios de la cobertura vegetal en zonas de bosques, cultivos y pastos, localizados en los siguientes municipios y sectores aledaños:

DEPARTAMENTO	MUNICIPIOS
ANTIOQUIA	Jericó, Turbo
BOYACA	Sutatenza, Cuitiva, Iza, Pesca, Somondoco, Tota
CALDAS	Manizales y Villamaría.
CAUCA	Balboa, Bolívar, Cajibío, Guachené, Mercaderes, Patía (El Bordo), Puerto Tejada, Rosa, Villa Rica
CUNDINAMARCA	Beltrán, Funza, Madrid, Mosquera, Susa, Tenjo
HUILA	Colombia, Gigante y Tarqui
NARIÑO	Buesaco, Chachagüí, Córdoba, Linares, Puerres
SANTANDER	Betulia, Capitanejo , Girón, Los Santos, Piedecuesta, San Andrés, Zapatoca
QUINDÍO	Armenia y La Tebaida.
NORTE DE SANTANDER	Convención, Cúcuta, El Carmen
VALLE DEL CAUCA	Andalucía, Bolívar, Buenaventura, Bugalagrande, Dagua, Jamundí, La Cumbre, Riofrio, San Pedro, Sevilla, Trujillo, Tuluá, Yumbo
TOLIMA	Dolores.

REGIÓN PACÍFICA**ALERTA NARANJA: DESLIZAMIENTOS DE TIERRA**

Amenaza moderada de probabilidad de ocurrencia de deslizamientos de tierra en áreas inestables y de ladera de los municipios de:

DEPARTAMENTO	MUNICIPIOS
CHOCÓ	Atrato (Yuto), Cértegui, Lloró, Quibdó y Rio Quito (Paimadó).
NARIÑO	Barbacoas, La Llanada y Samaniego.

REGIÓN ORINOQUIA**ALERTA ROJA: INCENDIOS DE LA COBERTURA VEGETAL**

Amenaza alta de ocurrencia de incendios de la cobertura vegetal en zonas de bosques, cultivos y pastos, localizados en los siguientes municipios y sectores aledaños:

DEPARTAMENTO	MUNICIPIOS
ARAUCA	Araucuita y Tame.
CASANARE	Aguazul., Maní, Hato Corozal, Tauramena.
VICHADA	Puerto Carreño, La Primavera y Cumaribo.

ALERTA NARANJA: INCENDIOS EN LA COBERTURA VEGETAL.

Amenaza moderada de ocurrencia de incendios de la cobertura vegetal en zonas de bosques, cultivos y pastos, localizados en los siguientes municipios y sectores aledaños:

DEPARTAMENTO	MUNICIPIOS
ARAUCA	Arauca, Cravo norte
CASANARE	Orocúé, Nunchía, Paz de Ariporo
META	Puerto Gaitán , Puerto Ileras, la Macarena, Villavicencio
VICHADA	Santa Rosalía.

REGIÓN AMAZÓNICA**ALERTA AMARILLA: POR NIVELES ALTOS EN EL RIO AMAZONAS.**

La ocurrencia de importantes precipitaciones registradas en los últimos días en el área hidrográfica del Amazonas, evidencia una paulatina tendencia al ascenso en los niveles a la altura en la ciudad de Leticia. Se prevé que este comportamiento prevalezca para los próximos días, dado el pronóstico de las lluvias para esta parte de la cuenca.

MAR CARIBE**ALERTA AMARILLA: PLEAMAR.**

Hasta el día de mañana, se presentará una de las mareas astronómicas más significativas del mes sobre el mar Caribe colombiano, por lo anterior, se recomienda a los habitantes costeros estar atentos con la evolución de este fenómeno.

ALERTA AMARILLA: POR OLEAJE Y VIENTO.

Durante la jornada persistirán las condiciones de alerta sobre amplios sectores del mar caribe colombiano, se prevé oleaje entre 2.0 y 3.0 metros con vientos que oscilarán entre 15 y 20 nudos (28 - 37 Km/h). Se recomienda a usuarios de pequeñas embarcaciones consultar con las Capitanías de puerto antes de zarpar.

OCÉANO PACÍFICO**ALERTA AMARILLA VIENTO Y OLEAJE**

A partir de hoy y hasta el 22 de febrero, se espera una de las mareas astronómicas más significativas del mes sobre el mar Caribe colombiano, por lo anterior, se recomienda a los habitantes costeros estar atentos con la evolución de este fenómeno.

Omar FRANCO TORRES, Director General
Christian EUSCÁTEGUI COLLAZOS, Jefe Oficina del Servicio de Pronósticos y Alertas

Profesionales de turno:
Henry ROMERO, Vicente PEÑA, Gloria ARANGO, Catherine TOBÓN, Claudia TORRES, Ruth LÓPEZ y Alberto PARDO,
y Gloria ARANGO,
Internet: <http://www.ideam.gov.co>
Correos electrónicos: servicio@ideam.gov.co, alertas@ideam.gov.co
Calle 25 d # 96b - 70, piso 3. Bogotá, D.C.
Teléfono: 3527160 ext. 1334-1336.

Síganos en: **Twitter:** @IDEAMColombia; **Facebook:** www.facebook.com/ideam.instituto
YouTube: Canal de Instituto IDEAM / <http://www.youtube.com/user/InstitutoIDEAM>

ALERTA ROJA, PARA TOMAR ACCIÓN Advierte a los sistemas de prevención y atención de desastres sobre la amenaza que puede ocasionar un fenómeno con efectos adversos sobre la población, el cual requiere la atención inmediata por parte de la población y de los cuerpos de atención y socorro. Se emite una alerta sólo cuando la identificación de un evento extraordinario indique la probabilidad de amenaza inminente y cuando la gravedad del fenómeno implique la movilización de personas y equipos, interrumpiendo el normal desarrollo de sus actividades cotidianas.

ALERTA NARANJA, PARA PREPARARSE Indica la presencia de un fenómeno. No implica amenaza inmediata y como tanto es catalogado como un mensaje para informarse y prepararse. El aviso implica vigilancia continua ya que las condiciones son propicias para el desarrollo de un fenómeno, sin que se requiera permanecer alerta.

ALERTA AMARILLA, PARA INFORMARSE Es un mensaje oficial por el cual se difunde información. Por lo regular se refiere a eventos observados, reportados o registrados y puede contener algunos elementos de pronóstico a manera de orientación. Por sus características pretéritas y futuras difiere del aviso y de la alerta, y por lo general no está encaminado a alertar sino a informar.

CONDICIONES NORMALES Indica que no existe ninguna clase de alerta para la región o zona mencionada.

°C: grados Celsius; m: metros; mm: milímetros; msnm: metros sobre nivel del mar;
Km/h: kilómetros por hora

GOES: Geostationary Operational Environmental Satellites (Satélite Geoestacionario Operacional Ambiental).

GOES-13 es el designado GOES-Este, localizado en 75° W sobre el ecuador geográfico.

HLC: hora local colombiana

PNN: Parque Nacional Natural; SFF: Santuario de Fauna y Flora