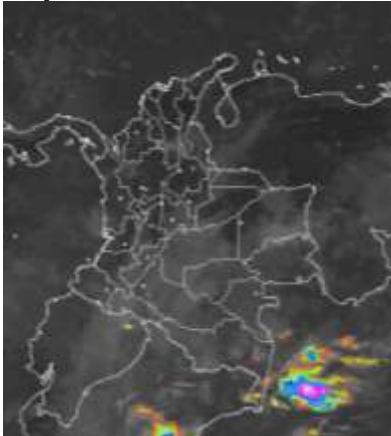


CONDICIONES HIDROMETEOROLÓGICAS ACTUALES

A lo largo de la jornada predominarán las condiciones secas en buena parte del país bajo condiciones de tiempo seco y probabilidad de lluvias hacia el sur de las regiones Pacífica, Andina y Amazónica. Probabilidad significativa de niveles altos de radiación sobre el mediodía.

IMÁGEN SATELITAL

Imagen IDEAM* 09 de marzo de 2015 * Hora 8:45 a.m. HLC.



PRONÓSTICO CONDICIONES METEOROLÓGICAS ESPECIALES

ÁREA DEL VOLCÁN CERRO MACHIN – OCCIDENTE DE TOLIMA

A lo largo de la jornada predominarán las condiciones secas con presencia de mayor nubosidad durante la tarde y las primeras horas de la noche. El SERVICIO GEOLOGICO COLOMBIANO lo reporta en nivel AMARILLO (III): CAMBIOS EN EL COMPORTAMIENTO DE LA ACTIVIDAD VOLCÁNICA. 4.80 -75.62

ELEVACIÓN (pies)	DIRECCIÓN	VELOCIDAD	
		NUDOS	Km/h
10,000	SURESTE	5 - 10	9 - 18
18,000	SUR	5 - 10	9 - 18
24,000	NOROESTE	15 - 20	28 - 36
30,000	NOROESTE	30 - 35	56 - 65

ÁREA DEL VOLCÁN NEVADO DEL HUILA

A lo largo de la jornada predominarán las condiciones secas con presencia de mayor nubosidad durante la tarde y las primeras horas de la noche. El SERVICIO GEOLOGICO COLOMBIANO lo reporta en nivel AMARILLO (III): CAMBIOS EN EL COMPORTAMIENTO DE LA ACTIVIDAD VOLCÁNICA. 2.92 -75.05

ELEVACIÓN (pies)	DIRECCIÓN	VELOCIDAD	
		NUDOS	Km/h
10,000	ESTE	10 - 15	18 - 28
18,000	SUR	0 - 5	0 - 9
24,000	NOROESTE	15 - 20	28 - 36
30,000	NOROESTE	30 - 35	56 - 65

ÁREA DEL VOLCÁN GALERAS - NARIÑO

A lo largo de la jornada predominarán las condiciones secas con presencia de mayor nubosidad durante la tarde y las primeras horas de la noche. El SERVICIO GEOLOGICO COLOMBIANO lo reporta en nivel AMARILLO (III): CAMBIOS EN EL COMPORTAMIENTO DE LA ACTIVIDAD VOLCÁNICA. 1.55 -77.37

ELEVACIÓN (pies)	DIRECCIÓN	VELOCIDAD	
		NUDOS	Km/h
10,000	ESTE	10 - 15	18 - 28
18,000	ESTE	0 - 5	0 - 9
24,000	NORTE	15 - 20	28 - 36
30,000	NOROESTE	15 - 20	28 - 36

ÁREA DEL VOLCÁN NEVADO DEL RUIZ

A lo largo de la jornada predominarán las condiciones secas con presencia de mayor nubosidad durante la tarde y las primeras horas de la noche. El SERVICIO GEOLOGICO COLOMBIANO lo reporta en nivel AMARILLO (III): CAMBIOS EN EL COMPORTAMIENTO DE LA ACTIVIDAD VOLCÁNICA. 4.89 -75.32

ELEVACIÓN (pies)	DIRECCIÓN	VELOCIDAD	
		NUDOS	Km/h
10,000	SURESTE	5 - 10	9 - 18
18,000	SUR	5 - 10	9 - 18
24,000	NOROESTE	15 - 20	28 - 36
30,000	NOROESTE	30 - 35	56 - 65

ÁREA DEL COMPLEJO VOLCÁNICO CHILES-CERRO NEGRO - NARIÑO

A lo largo de la jornada predominarán las condiciones secas con presencia de mayor nubosidad durante la tarde y las primeras horas de la noche. El SERVICIO GEOLOGICO COLOMBIANO lo reporta en nivel AMARILLO (III): CAMBIOS EN EL COMPORTAMIENTO DE LA ACTIVIDAD VOLCÁNICA. 0.81 -77.93 // 0.76 -77.95

ELEVACIÓN (pies)	DIRECCIÓN	VELOCIDAD	
		NUDOS	Km/h
10,000	ESTE	10 - 15	18 - 28
18,000	ESTE	0 - 5	0 - 9
24,000	NORTE	15 - 20	28 - 36
30,000	NOROESTE	15 - 20	28 - 36

LO MÁS DESTACADO

ALERTA ROJA. PARA TOMAR ACCIÓN **ALERTA NARANJA. PARA PREPARARSE** **ALERTA AMARILLA. PARA INFORMARSE**

LLUVIAS	Las precipitaciones más significativas se presentaron sobre sectores de las regiones Andina, Amazonia y Pacífica. El mayor volumen fue registrado en el municipio de Puerto Caicedo (Putumayo) con 62.4 mm .
ALERTA ROJA	<ul style="list-style-type: none"> Por amenaza alta de incendios en la cobertura vegetal en amplios sectores de las regiones Caribe, Andina y Orinoquía. Por vientos fuertes y oleaje alto, en amplios sectores del Mar Caribe colombiano.
ALERTA NARANJA	<ul style="list-style-type: none"> Por amenaza moderada de incendios de la cobertura vegetal en amplios sectores de las regiones Caribe, Andina, Amazonia y Orinoquía. Por amenaza moderada de deslizamientos de tierra en sectores de los departamentos de Norte de Santander, Chocó y Putumayo.

ALTOS VALORES DE RADIACIÓN ULTRAVIOLETA ENTRE LOS MESES DE ENERO Y MARZO DEL 2015

Debido a los bajos valores de ozono que se presentan en el país normalmente a finales y principios de año y a la poca nubosidad que se espera se presente en gran parte del territorio nacional durante los primeros meses del 2015, principalmente en horas de la mañana y primeras horas de la tarde, se incrementarán los valores de radiación ultravioleta en superficie y se recomienda: evitar la exposición directa al Sol entre las 9 de la mañana y las 4 de la tarde, usar ropa protectora cuando se está exponiendo al Sol (camisa de manga larga, sombreros de ala ancha, lentes protectores), usar bloqueadores solares para la piel con un factor de protección 30 o mayor y por último, deben tener especial cuidado las personas de piel blanca y los niños. Lo anterior es porque el ozono absorbe la radiación ultravioleta procedente del Sol y si su cantidad disminuye durante el periodo mencionado anteriormente, aumentará la radiación ultravioleta en superficie, lo cual puede producir eritemas (quemaduras de la piel por exposición al Sol), acelera el envejecimiento de la piel y puede producir cáncer de piel, daños oculares y afectar el sistema inmunológico. Los valores altos de radiación ultravioleta se presentarán en todo el territorio nacional, pero los máximos se darán en las zonas montañosas, en particular al sur de Antioquia, Santanderes, Tolima, Eje Cafetero, Boyacá, Cundinamarca, Huila, Cauca y Nariño.

Consulte todos los días el pronóstico del tiempo y las alertas hidrometeorológicas vigentes del IDEAM, en un formato de calidad. Alrededor de las 7:30 a. m. está a disposición del público en www.ideam.gov.co. Se puede ver también en dispositivos móviles. [AQUÍ](#)

TEMPERATURAS MÁXIMAS

A continuación se relacionan los municipios donde en las últimas 24 horas se registraron temperaturas iguales o superiores a **35.0°C**:

DEPARTAMENTO	MUNICIPIO
ANTIOQUIA	Valparaíso (39.4)
ATLANTICO	Manatí (36.2)
BOLIVAR	Zambrano (38.6) , María La Baja Presa AY Grande (38.4), El Carmen De Bolívar (38.0), Magangué (36.4), Arjona (36.3),
CASANARE	Yopal (35.0) , Aguazul (35.0)
CESAR	Valledupar_ Villa Rosa (38.4), Valledupar_ Guaymaral (39.0), Agustín Codazzi_ Centenario (36.6), Valledupar El Callao (35.8), La Gloria (37.2), Valledupar Apto. Alfonso López (35.0), Chiriguana (35.2)
CORDOBA	Montería (38.6), Ciénaga De Oro (37.2), Planeta Rica (36.8), Chima (36.4), Ayapel (36.2), Tierralta (36.0), Sahagún (35.8),
CUNDINAMARCA	Jerusalén (37.2), Puerto Saigar (35.4)
LA GUAJIRA	Urumita (35.4), Manauare (35.6)
HUILA	Villavieja (36.4)
MAGDALENA	Santa Marta (35.4)
RISARALDA	Pereira (35.4)
SANTANDER	Barrancabermeja (35.8), Puerto Parra (35.0)
SUCRE	Sampués (36.6),
TOLIMA	Natagaima (37.8) , Ambalema (36.6), Armero (36.4), Prado (35.4) ,
VALLE DEL CAUCA	Zarzal (35.0)

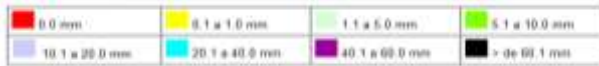
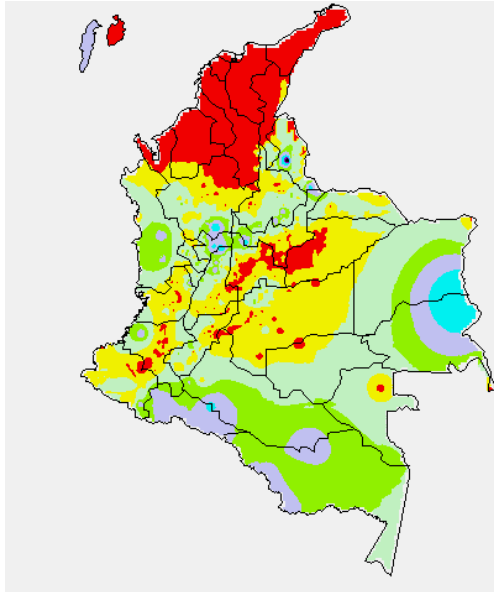
PRECIPITACIONES

A continuación se relacionan los municipios donde en las últimas 24 horas se registraron precipitaciones iguales o superiores a 10 mm:

DEPARTAMENTO	MUNICIPIO
AMAZONAS	El Encanto (37.3), La Chorrera (34.0)
CAUCA	López (46.0), Timbiquí (33.0), Guapi (12.2)
CAQUETA	Florencia (20.0), Solano (18.4), Belén de Los Andaquíes (16.0), San José de Fragua (10.5)
CUNDINAMARCA	Gutiérrez (10.8),
CHOCO	Condoto (15.0)
NARIÑO	San Andrés de Tumaco (42.4),
PUTUMAYO	Puerto Caicedo (62.4), Mocoa (11.5)
VAUPES	Mitú (29.0)

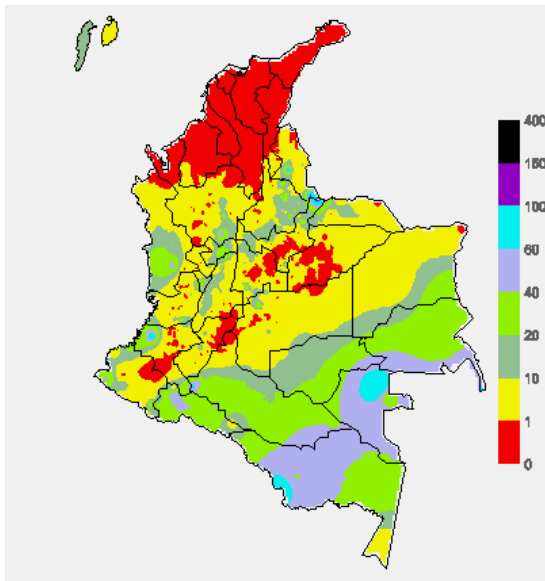
MAPA DE PRECIPITACIÓN DIARIA

Desde las 7:00 a.m. del domingo 08 de marzo hasta las 7:00 a.m. del lunes 09 de Marzo de 2015



MAPA DE PRECIPITACIÓN ACUMULADA DE LOS ÚLTIMOS 3 DÍAS

Desde las 7:00 a.m. del jueves 05 de marzo hasta las 7:00 a.m. del domingo 08 de marzo de 2015.



ESTADO DE LOS EMBALSES

A continuación se relacionan los volúmenes útiles diarios (expresados en porcentaje) de acuerdo con información consultada en la siguiente dirección electrónica de XM:

<http://ido.xm.com.co/ido/SitePages/hidrologia.aspx?q=reservas>

ZONA	EMBALSE	VOLUMEN ÚTIL DIARIO (%)	
ANTIOQUIA	AMANI	43.77	
	MIRAFLORES	61.57	
	PEÑOL	68.93	
	PLAYAS	68.86	
	PORCE II	43.95	
	PORCE III	57.24	
	PUNCHINÁ	39.50	
	RIOGRANDE2	45.51	
	SAN LORENZO	34.46	
	TRONERAS	30.93	
CARIBE	URRÁ I	51.68	
CENTRO	AGREGADO BOGOTÁ	NEUSA	66.19
		SISGA	65.07
		TOMINÉ	50.19
	BETANIA	78.21	
	MUÑA	85.92	
	PRADO	59.77	
	TOPOCORO	30.94	
	CHUZA	47.97	
	ESMERALDA	41.00	
	GUAVIO	39.13	
VALLE DEL CAUCA	ALTO ANCHICAYÁ	51.45	
	CALIMA 1	73.99	
	SALVAJINA	30.43	

PRONÓSTICO METEOROLÓGICO

(lunes 09 y Martes 10 de marzo de 2015)

REGIÓN	PRONÓSTICO
SABANA DE BOGOTÁ	<p>LUNES: En la mañana y algunas horas de la tarde se prevé cielo semicubierto con predominio de tiempo seco, aunque no se descartan durante las primeras horas de la mañana lloviznas dispersas y ocasionales. A mediados de la tarde aunque se estima aumente la nubosidad persistirán las condiciones secas. La temperatura máxima estará cercana a los 21°C sobre el mediodía.</p> <p>MARTES: En la jornada se prevé cielo entre ligera y parcialmente cubierto con predominio de tiempo seco e intervalos soleados.</p>
ANDINA	<p>LUNES: En horas de la mañana y algunas horas de la tarde se espera cielo parcialmente cubierto con predominio de tiempo seco en amplios sectores de la región. Finalizando la tarde o durante la noche son probables lluvias sobre el occidente de Antioquia, Risaralda, Norte de Santander, sectores de Cundinamarca y zona montañosa de Nariño, Cauca y Valle del Cauca.</p> <p>MARTES: En la mañana predominará el cielo semicubierto con tiempo seco. En la tarde y horas de la noche se esperan lluvias, especialmente, en el occidente de la región sobre sectores de los departamentos de Antioquia, Eje cafetero y zona de montaña de Valle del Cauca, Nariño y Cauca.</p>
CARIBE	<p>LUNES: La jornada se caracterizará por mantener condiciones secas con cielo entre ligera y parcialmente cubierto.</p> <p>MARTES: En la mañana y tarde se espera predomine cielo seminublado con tiempo seco, en gran parte de la región. En la noche es probable que aumente la nubosidad al sur de la región y no se descartan algunas lluvias al sur de Córdoba y Bolívar.</p>
ARCHIPIÉLAGO DE SAN ANDRÉS, PROVIDENCIA Y SANTA CATALINA	<p>LUNES: En gran parte de la jornada se presentará cielo entre ligera y parcialmente cubierto con tiempo seco. No se descartan lloviznas ocasionales a mediados de la tarde o en la noche.</p> <p>MARTES: Se prevé condiciones secas con cielo seminublado en la mañana y primeras horas de la tarde luego no se descartan lloviznas dispersas</p>

CONTINUACIÓN PRONÓSTICO METEOROLÓGICO:

REGIÓN	PRONÓSTICO
PACÍFICA	LUNES: En horas de la mañana y parte de la tarde se presentarán condiciones de cielo parcialmente cubierto con tiempo seco. A finales de la tarde son probables lluvias en Nariño y en el litoral de Cauca; no se descartan lluvias intensas en sectores del litoral de Valle del Cauca. MARTES: Se estiman lluvias finalizando la tarde y en la noche sobre amplios sectores del centro y sur de la región.
OCEANO PACÍFICO	LUNES: En gran parte de la jornada se mantendrán las condiciones secas con cielo entre ligera y parcialmente cubierto. MARTES: Aunque se estima persistan las condiciones secas en gran parte de la zona, no se descartan ligeras en zonas cercanas al litoral sur.
MAR CARIBE	LUNES: Cielo entre ligeras y parcialmente nublado con predominio de tiempo seco y soleado al oriente y centro de la zona marítima nacional. Mientras que el en occidente se estima mayor nubosidad y probabilidad de lluvias ligeras. MARTES: Se estima persistan condiciones secas con escasa nubosidad en amplios sectores del área marítima
INSULAR PACÍFICO	LUNES: A lo largo de la jornada se espera predominio de tiempo seco con cielo entre ligera y parcialmente cubierto. MARTES: Se estiman condiciones secas con cielo parcialmente cubierto. Finalizando la noche aumentará la nubosidad y se prevén lluvias en sectores de Gorgona.
AMAZÓNICA	LUNES: En la mañana cielo entre parcial y mayormente cubierto con lluvias sobre Amazonas, Vaupés y Guainía. En la tarde y noche se estiman lluvias sobre gran parte de la región, las más intensas sobre Vaupés, Amazonas, oriente de Caquetá y piedemonte de Putumayo. No se descarta actividad eléctrica. MARTES: En la jornada se prevé cielo entre parcial y mayormente cubierto con lluvias de variada intensidad a lo largo de la región, las más fuertes se esperan en horas de la tarde sobre sectores de Amazonas, Vaupés y Piedemonte Amazónico
ORINOQUIA	LUNES: Se esperan condiciones de cielo parcialmente cubierto y tiempo seco en la mañana y algunas horas de la tarde. Durante la noche se estima aumento de la nubosidad y lluvias en sectores de Vichada y en el piedemonte llanero a la altura de Meta. MARTES: En gran parte del área se estima cielo parcialmente cubierto con tiempo seco. Salvo en sectores de Vichada y Meta, donde son previstas lluvias en horas de la tarde y noche.

ALERTAS VIGENTES Y PRODUCTOS ADICIONALES

Para mayor información sobre el pronóstico del estado del tiempo, informes técnicos diarios, comunicados especiales, mapas diarios de temperaturas máximas y mínimas e información diaria de precipitación se sugiere consultar los siguientes enlaces:

- [MAPA DIARIO DE TEMPERATURA MÁXIMA.](#)
- [MAPA DIARIO DE TEMPERATURA MÍNIMA.](#)
- [INFORMACIÓN DIARIA DE PRECIPITACIÓN Y TEMPERATURA DE LOS PRINCIPALES AEROPUERTOS DEL PAÍS.](#)
- [MOSAICO MAPAS DE PRECIPITACIÓN DIARIA EN MILÍMETROS.](#)

REGIÓN CARIBE

ALERTA ROJA: INCENDIOS DE LA COBERTURA VEGETAL

Amenaza alta de ocurrencia de incendios de la cobertura vegetal en zonas de bosques, cultivos y pastos, localizados en los siguientes municipios y sectores aledaños:

DEPARTAMENTO	MUNICIPIOS
ATLANTICO	Baranoa, Barranquilla, Galapa, Juan de Acosta, Luruaco, Malambo, Piojó, Puerto Colombia, Soledad, Tubará, Usiacurí.
BOLIVAR	Achí, Arenal, Arjona, Arroyohondo, Calamar, Cartagena de Indias, Cicuco, Clemencia, Córdoba, El Carmen de Bolívar, El Guamo, Hatillo de Loba, Magangué, Mahates, Margarita, María La Baja, Mompóx, Montecristo, Morales, Pinillos, San Cristóbal, San Estanislao, San Fernando, San Jacinto, San Jacinto del Cauca, San Juan Nepomuceno, Santa Catalina, Santa Rosa, Santa Rosa del Sur, Simití, Talaiqua Nuevo, Turbaco, Turbaná, Villanueva, Zambrano..
CESAR	Agustín Codazzi, Aguachica, Astrea, Becerril, Bosconia, Chimichagua, Chiriguán, Curumaní, El Copey, El Paso, La Gloria, La Jagua de Ibirico, La Paz, Manaure Balcón del Cesar, Pueblo Bello, San Diego, Valledupar..
CORDOBA	Ayapel, Buenavista, Canalete, Cereté, Chima, Chinú, Ciénaga de Oro, Cotorra, La Apartada, Loricá, Los Córdoba, Momil, Montelibano, Montería, Moñitos, Planeta Rica, Pueblo Nuevo, Puerto Escondido, Puerto Libertador, Purísima, Sahagún, San Andrés de Sotavento, San Antero, San Bernardo del Viento, San Carlos, San Pelayo, Tierralta, Valencia..

LA GUAJIRA	Albania, Barrancas, Dibulla, Distracción, El Molino, Fonseca, Hato Nuevo, La Jagua del Pilar, Maicao, Manaure, Riohacha, San Juan del Cesar, Uribia, Urumita, Villanueva.
MAGDALENA	Algarrobo, Aracataca, Ariguani (El Difícil), Chivolo, Ciénaga, Concordia, El Banco, El Piñón, El Reten, Fundación, Guamal, Nueva Granada, Pijiro del Carmen, Pivijay, Plato, Remolino, Sabanas de San Ángel, Salamina, San Sebastián de Buenavista, San Zenón, Santa Ana, Santa Bárbara de Pinto, Santa Marta, Sitionuevo, Tenerife, Zapayán
SUCRE	Buenavista, Caimito, Chalán, Colosó, Corozal, Coveñas, El Roble, Galeras, Guaranda, La Unión, Los Palmitos, Majagual, Ovejas, Palmito, Sampués, San Benito Abad, San Marcos, San Onofre, Sincelajo, Sucre, Tolú, Toluvejo.

Especial atención ameritan Parque Nacional Natural Sierra Nevada de Santa Marta, Parque Nacional Natural Macuira.

ALERTA NARANJA: INCENDIOS DE LA COBERTURA VEGETAL.

Amenaza baja a moderada de ocurrencia de incendios de la cobertura vegetal en zonas de bosques, cultivos y pastos, localizados en los siguientes municipios y sectores aledaños:

DEPARTAMENTO	MUNICIPIOS
ATLANTICO	Candelaria, Manatí, Polonuevo y Repelón.
BOLIVAR	Arroyohondo, Calamar, San Pablo, San Cristóbal, Soplaviento
CESAR	Gamarra, Pelaya
MAGDALENA	Pedraza, Zona Bananera.
SUCRE	Los Palmitos, Morroa, San Juan de Betulia , san Pedro, Since

Especial atención ameritan Parque Nacional Natural de la Sierra Nevada de Santa Marta y Parque Nacional Natural Macuira.

REGIÓN ANDINA

ALERTA ROJA: INCENDIOS DE LA COBERTURA VEGETAL

Amenaza alta de ocurrencia de incendios de la cobertura vegetal en zonas de bosques, cultivos y pastos, localizados en los siguientes municipios y sectores aledaños:

DEPARTAMENTO	MUNICIPIOS
ANTIOQUIA	Angostura, Apartadó, Arboletes, Cáceres, Carepa, Cauca, Copacabana, Gómez Plata, Nechí, Necolí, San Juan de Urabá, San Pedro de Urabá, Santa Rosa de Osos, Taraza, Valparaiso y Yondó (Casabe).
BOYACA	Chinavita, Chinguaná, Guateque, Guayatá, Jenesano, La Capilla, Labranzagrande, Pachavita, Pajarito, Paya, Ramiriquí, Somondoco, Sutatenza, Saboya, Tibaná. Tenza y Úmbita.
CAUCA	San Sebastián
CUNDINAMARCA	Bojacá, Cajica, Chía, Cota, Choachi, Fómeque, Gacheta, Guasca, Guatavita, Machetá, Manta, Medina, Mosquera, San Francisco, Paratebueno, Tibiritá y Ubaque.
NARIÑO	Córdoba, Pasto, Puerres.
NORTE DE SANTANDER	Cúcuta, El Carmen, Durania, Ocaña, Pamplona.
QUINDIO	Armenia, Quimbaya, Salento
SANTANDER	Barrancabermeja, Capitanejo, Macaravita, Molagavita, Sabana de Torres.
TOLIMA	Alpujarra, Ambalema, Armero (Guayabal), Coyaima, Dolores, Prado, San Antonio

Especial atención ameritan Parque Nacional Natural Chingaza, Parque Nacional Natural Sumapaz, Parque Nacional Natural Las Hermosas, Los Nevados, Parque Nacional Natural El Cocuy y Parque Nacional Natural Paramillo.

ALERTA NARANJA: INCENDIOS DE LA COBERTURA VEGETAL.

Amenaza baja a moderada de ocurrencia de incendios de la cobertura vegetal en zonas de bosques, cultivos y pastos, localizados en los siguientes municipios y sectores aledaños:

DEPARTAMENTO	MUNICIPIOS
ANTIOQUIA	Betulia, Girardota, Gómez Plata, Remedios
BOYACÁ	Almeida, Aquitania, Chivor, Firavitoba, Garagoa, Rondón, Siachoque, Susacón, Tenza, Toca, Ráquira, Zetaquirá
CUNDINAMARCA	Choconta, Tenjo, Ubalá
HUILA	Colombia
NORTE DE SANTANDER	Convención
SANTANDER	Betulia, Cimitarra, Girón, Lebrija, San Gil, Puerto Parra, San Vicente de Chucurí, Simacota.
TOLIMA	Chaparral, Espinal, Fresno, Purificación

ALERTA NARANJA: DESLIZAMIENTOS DE TIERRA

Amenaza moderada de probabilidad de ocurrencia de deslizamientos de tierra en áreas inestables y de ladera de los municipios de

DEPARTAMENTO	MUNICIPIOS
NORTE DE SANTANDER	Chitagá, Toledo.

REGIÓN PACÍFICA**ALERTA NARANJA: DESLIZAMIENTOS DE TIERRA**

Amenaza moderada de probabilidad de ocurrencia de deslizamientos de tierra en áreas inestables y de ladera de los municipios de:

DEPARTAMENTO	MUNICIPIOS
CHOCÓ	Alto Baudó (Pie de Pato), Atrato (Yuto), Cértegui, Condoto, El Cantón de San Pablo, Lloró, Medio Baudó, Medio San Juan, Nóvita, Río Iró (Santa Rita), Tadó y Unión Panamericana (Animas).

REGIÓN ORINOQUIA**ALERTA ROJA: INCENDIOS DE LA COBERTURA VEGETAL**

Amenaza alta de ocurrencia de incendios de la cobertura vegetal en zonas de bosques, cultivos y pastos, localizados en los siguientes municipios y sectores aledaños:

DEPARTAMENTO	MUNICIPIOS
ARAUCA	Arauca, Arauquita, Tame, Cravo Norte, Fortul.
CASANARE	Aguazul, Hato Corozal, Maní, Monterrey., Orocué, Paz de Ariporo, Pore, San Luis de Palenque, Tauramena, Trinidad, Villanueva, Yopal.
META	Acacias, Barranca de Upiá, Cabuyaro, Cubarral Cumaral, El Castillo, El Dorado, Fuente de Oro, Mesetas, Puerto López, Puerto Gaitán, Puerto Rico, Restrepo, San Carlos de Guaroa, San Juan de Arama, Villavicencio.
VICHADA	Cumaribo, La Primavera, Puerto Carreño Santa Rosalía.

ALERTA NARANJA: INCENDIOS EN LA COBERTURA VEGETAL.

Amenaza moderada de ocurrencia de incendios de la cobertura vegetal en zonas de bosques, cultivos y pastos, localizados en los siguientes municipios y sectores aledaños:

DEPARTAMENTO	MUNICIPIOS
CASANARE	Sabanalarga
META	Castilla La Nueva, Lejanías, Mapiripán, Puerto Lleras, San Martín, La Macarena, Vistahermosa.

Especial atención ameritan Parque Nacional Natural Cordillera de los Picachos.

REGIÓN AMAZÓNICA**ALERTA NARANJA: DESLIZAMIENTOS DE TIERRA**

Amenaza alta de ocurrencia de deslizamientos de tierra en áreas inestables y de ladera de los municipios de:

DEPARTAMENTO	MUNICIPIOS
PUTUMAYO	Mocóa y Villagarzón.

ALERTA NARANJA: INCENDIOS EN LA COBERTURA VEGETAL.

Amenaza moderada de ocurrencia de incendios de la cobertura vegetal en zonas de bosques, cultivos y pastos, localizados en los siguientes municipios y sectores aledaños:

DEPARTAMENTO	MUNICIPIOS
CAQUETA	Belén de Los Andaquíes, Cartagena del Chaira, Puerto Rico, Solano

MAR CARIBE**ALERTA ROJA: VIENTO Y OLEAJE**

Para el día de hoy se mantiene la amenaza alta por vientos fuertes y oleaje alto para la travesía aguas adentro en embarcaciones de poco calado, el cual, la intensidad del viento puede variar entre 20 – 35 nudos (36 – 63 km/h) y el oleaje estará entre los 2.0 y 5.0 metros. Se recomienda a pescadores y usuarios consultar con las Capitánías de puerto antes de zarpar.

OCEANO PACÍFICO**ALERTA AMARILLA: PLEAMAR**

Hasta el día de hoy lunes se espera una de las pleamares más significativas del mes en el litoral Pacífico colombiano asociado con la marea astronómica, se sugiere a habitantes costeros estar atentos a la culminación del fenómeno

Omar FRANCO TORRES, Director General
Christian EUSCÁTEGUI COLLAZOS, Jefe Oficina del Servicio de Pronósticos y Alertas

Profesionales de turno:
Jhon Valencia M., Claudia WILCHES, Jorge Luis CEBALLOS,
Mauricio TORRES y Gloria L. ARANGO C.

Internet: <http://www.ideam.gov.co>
Correos electrónicos: servicio@ideam.gov.co, alertas@ideam.gov.co
Calle 25 d # 96b - 70, piso 3. Bogotá, D.C.
Teléfono: 3527160 ext. 1334-1336.

Síganos en: Twitter: @IDEAMColombia; Facebook: www.facebook.com/ideam.instituto
YouTube: Canal de Instituto IDEAM / <http://www.youtube.com/user/InstitutoIDEAM>

ALERTA ROJA. PARA TOMAR ACCIÓN Advierte a los sistemas de prevención y atención de desastres sobre la amenaza que puede ocasionar un fenómeno con efectos adversos sobre la población, el cual requiere la atención inmediata por parte de la población y de los cuerpos de atención y socorro. Se emite una alerta sólo cuando la identificación de un evento extraordinario indique la probabilidad de amenaza inminente y cuando la gravedad del fenómeno implique la movilización de personas y equipos, interrumpiendo el normal desarrollo de sus actividades cotidianas.

ALERTA NARANJA. PARA PREPARARSE Indica la presencia de un fenómeno. No implica amenaza inmediata y como tanto es catalogado como un mensaje para informarse y prepararse. El aviso implica vigilancia continua ya que las condiciones son propicias para el desarrollo de un fenómeno, sin que se requiera permanecer alerta.

ALERTA AMARILLA. PARA INFORMARSE Es un mensaje oficial por el cual se difunde información. Por lo regular se refiere a eventos observados, reportados o registrados y puede contener algunos elementos de pronóstico a manera de orientación. Por sus características pretéritas y futuras difiere del aviso y de la alerta, y por lo general no está encaminado a alertar sino a informar.

CONDICIONES NORMALES Indica que no existe ninguna clase de alerta para la región o zona mencionada.

°C: grados Celsius; m: metros; mm: milímetros; msnm: metros sobre nivel del mar;

Km/h: kilómetros por hora

GOES: Geostationary Operational Environmental Satellites (Satélite Geoestacionario Operacional Ambiental).

GOES-13 es el designado GOES-Este, localizado en 75° W sobre el ecuador geográfico.

HLC: hora local colombiana

PNN: Parque Nacional Natural; SFF: Santuario de Fauna y Flora

