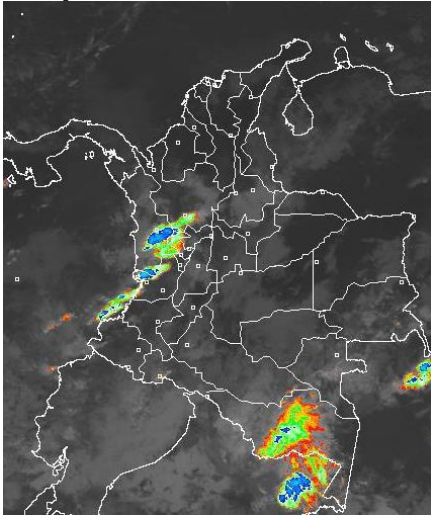


CONDICIONES HIDROMETEOROLÓGICAS ACTUALES

La mayor parte del Territorio nacional mantiene condiciones secas con cielo entre despejado y parcialmente nublado, salvo sectores de Chocó, Valle del Cauca, Antioquia, Vaupés, oriente de Caquetá y Amazonas donde desde la madrugada se han concentrado nubes densas con precipitaciones y tormentas eléctricas en algunos casos. El pronóstico durante los próximos días anticipa la continuidad del tiempo seco en la mayor parte del País, especialmente en las regiones Caribe y Orinoquia y a lo largo de los valles interandinos.

IMÁGEN SATELITAL

Imagen IDEAM* 13 de marzo de 2015 * Hora 7:45 a.m. HLC.



PRONÓSTICO CONDICIONES METEOROLÓGICAS ESPECIALES

ÁREA DEL VOLCÁN CERRO MACHÍN			
A lo largo de la jornada se estima abundante nubosidad con lluvias de ligeras a moderadas especialmente en horas de la mañana y tarde			
EI SERVICIO GEOLOGICO COLOMBIANO lo reporta en nivel AMARILLO (III): CAMBIOS EN EL COMPORTAMIENTO DE LA ACTIVIDAD VOLCÁNICA . 4.80 -75.62			
ELEVACIÓN (pies)	DIRECCIÓN	VELOCIDAD	
		NUDOS	Km/h
10,000	SURESTE	0 - 5	0 - 9
18,000	SURESTE	0 - 5	0 - 9
24,000	SUROESTE	5 - 10	9 - 18
30,000	SUROESTE	25 - 30	46 - 55
ÁREA DEL VOLCÁN NEVADO DEL HUILA			
Cielo entre despejado y parcialmente cubierto con predominio de tiempo seco.			
EI SERVICIO GEOLOGICO COLOMBIANO lo reporta en nivel AMARILLO (III): CAMBIOS EN EL COMPORTAMIENTO DE LA ACTIVIDAD VOLCÁNICA . 2.92 -76.05			
ELEVACIÓN (pies)	DIRECCIÓN	VELOCIDAD	
		NUDOS	Km/h
10,000	SURESTE	5 - 10	9 - 18
18,000	SURESTE	5	9
24,000	SUROESTE	5 - 10	9 - 18
30,000	SUROESTE	25 - 30	46 - 55
ÁREA DEL VOLCÁN GALERAS			
En el área se pronostican condiciones de cielo entre parcial y mayormente nublado con lluvias especialmente en horas de la tarde y/o noche.			
EI SERVICIO GEOLOGICO COLOMBIANO lo reporta en nivel AMARILLO (III): CAMBIOS EN EL COMPORTAMIENTO DE LA ACTIVIDAD VOLCÁNICA . 1.55 -77.37			
ELEVACIÓN (pies)	DIRECCIÓN	VELOCIDAD	
		NUDOS	Km/h
10,000	SURESTE	5	9
18,000	ESTE	5 - 10	9 - 18
24,000	SUROESTE	5 - 10	9 - 18
30,000	SUROESTE	30 - 40	55 - 74
ÁREA DEL VOLCÁN NEVADO DEL RUIZ			
Abundante nubosidad y lluvias de ligeras a moderadas en la mañana y tarde.			
EI SERVICIO GEOLOGICO COLOMBIANO lo reporta en nivel AMARILLO (III): CAMBIOS EN EL COMPORTAMIENTO DE LA ACTIVIDAD VOLCÁNICA . 4.89 -75.32			
ELEVACIÓN (pies)	DIRECCIÓN	VELOCIDAD	
		NUDOS	Km/h
10,000	SURESTE	0 - 5	0 - 9
18,000	SURESTE	0 - 5	0 - 9
24,000	SUROESTE	5 - 10	9 - 18
30,000	SUROESTE	25 - 30	46 - 55
ÁREA DEL COMPLEJO VOLCÁNICO CHILES-CERRO NEGRO			
Cielo parcialmente cubierto con predominio de tiempo seco en la mañana, por la noche no se descartan lluvias dispersas.			
EI SERVICIO GEOLOGICO COLOMBIANO lo reporta en nivel AMARILLO (III): CAMBIOS EN EL COMPORTAMIENTO DE LA ACTIVIDAD VOLCÁNICA . 0.81 -77.93 // 0.76 -77.95			
ELEVACIÓN (pies)	DIRECCIÓN	VELOCIDAD	
		NUDOS	Km/h
10,000	SURESTE	5 - 10	9 - 18
18,000	SURESTE	5 - 10	9 - 18
24,000	ESTE	10 - 20	18 - 36
30,000	ESTE	25 - 30	46 - 55

LO MÁS DESTACADO

ALERTA ROJA. PARA TOMAR ACCIÓN **ALERTA NARANJA. PARA PREPARARSE** **ALERTA AMARILLA. PARA INFORMARSE**

LLUVIAS	Las precipitaciones más significativas se presentaron sobre sectores de las regiones Pacífica, Andina y Amazónica. El mayor volumen fue registrado en el municipio de López de Micay (Cauca) con 135.0 mm .
ALERTA ROJA	<ul style="list-style-type: none"> Por amenaza alta de incendios en la cobertura vegetal en amplios sectores de las regiones Caribe, Andina y Orinoquia. Por vientos fuertes y oleaje alto, en amplios sectores del Mar Caribe colombiano.
ALERTA NARANJA	<ul style="list-style-type: none"> Por amenaza moderada de incendios de la cobertura vegetal en amplios sectores de las regiones Caribe, Andina y Orinoquia. Por amenaza moderada de deslizamientos de tierra en sectores de los departamentos de Chocó y Cauca.
ALERTA AMARILLA	<ul style="list-style-type: none"> Por niveles bajos en el río Magdalena a la altura del municipio de Barrancabermeja (Santander).
OTROS	<ul style="list-style-type: none"> Debido a que se han presentado en los últimos días altas temperaturas en el país se presentan condiciones propicias para la ocurrencia de incendios de la cobertura vegetal. Se presentan niveles de los ríos por debajo de los promedios mínimos históricos para el mes de marzo, especialmente en el río Magdalena en el tramo comprendido entre Puerto Salgar (Cundinamarca) hasta su desembocadura en el Mar Caribe y los ríos de la cuenca alta del río Guaviare y Meta.

ALTOS VALORES DE RADIACIÓN ULTRAVIOLETA ENTRE LOS MESES DE ENERO Y MARZO DEL 2015

Debido a los bajos valores de ozono que se presentan en el país normalmente a finales y principios de año y a la poca nubosidad que se espera se presente en gran parte del territorio nacional durante los primeros meses del 2015, principalmente en horas de la mañana y primeras horas de la tarde, se incrementarán los valores de radiación ultravioleta en superficie y se recomienda: evitar la exposición directa al Sol entre las 9 de la mañana y las 4 de la tarde, usar ropa protectora cuando se está exponiendo al Sol (camisa de manga larga, sombreros de ala ancha, lentes protectores), usar bloqueadores solares para la piel con un factor de protección 30 o mayor y por último, deben tener especial cuidado las personas de piel blanca y los niños. Lo anterior es porque el ozono absorbe la radiación ultravioleta procedente del Sol y si su cantidad disminuye durante el periodo mencionado anteriormente, aumentará la radiación ultravioleta en superficie, lo cual puede producir eritemas (quemaduras de la piel por exposición al Sol), acelera el envejecimiento de la piel y puede producir cáncer de piel, daños oculares y afectar el sistema inmunológico. Los valores altos de radiación ultravioleta se presentarán en todo el territorio nacional, pero los máximos se darán en las zonas montañosas, en particular al sur de Antioquia, Santanderes, Tolima, Eje Cafetero, Boyacá, Cundinamarca, Huila, Cauca y Nariño.

Consulte todos los días el pronóstico del tiempo y las alertas hidrometeorológicas vigentes del IDEAM, en un formato de calidad. Alrededor de las 7:30 a. m. está a disposición del público en www.ideam.gov.co. Se puede ver también en dispositivos móviles. [AQUÍ](#)

TEMPERATURAS MÁXIMAS

A continuación se relacionan los municipios donde en las últimas 24 horas se registraron temperaturas iguales o superiores a **35.0°C**:

DEPARTAMENTO	MUNICIPIO
ANTIOQUIA	Valparaiso (39,8)
ARAUCA	Arauca (35,4)
ATLANTICO	Manatí (35,6)
BOLIVAR	Zambrano (39,2), El Carmen De Bolívar (38,6), María La Baja (38,4), Arjona (37,1)
CASANARE	Orocúe (36,8), Yopal (35,0)
CESAR	Valledupar (40,6), Agustín Codazzi (38,2), La Gloria (37,8), Chiriguáná (35,4),
CORDOBA	Ciénaga De Oro (38,8), Planeta Rica (38,3), Montería (38), Ayapel (38), Sahagún (37,8), Chima (37,4)
CUNDINAMARCA	Jerusalén (40,0), Puerto Salgar (36,4)
HUILA	Neiva (36,8)
LA GUAJIRA	Urumita (37,0), Manaure (35,8)
MAGDALENA	Pivijay (37,2), Santa Marta (36,2)
META	San Martín (35,6), Vistahermosa (35,4), Puerto López (35,4), Barranca De Upi (35,2), Cumaral (35,0)
SANTANDER	Barrancabermeja (36,0), Puerto Parra (35,4), Cimitarra (35,2), Palmar (35,2),
SUCRE	Corozal (37,8), Sampués (37,2)
TOLIMA	Natagaima (41,4), Armero (38,6), Prado (38,2), Lérica (37,2), Espinal (37,2), Guamo (37), Flandes (36,6), Valle De San Juan (36,4)
VICHADA	Puerto Carreño (37,2)

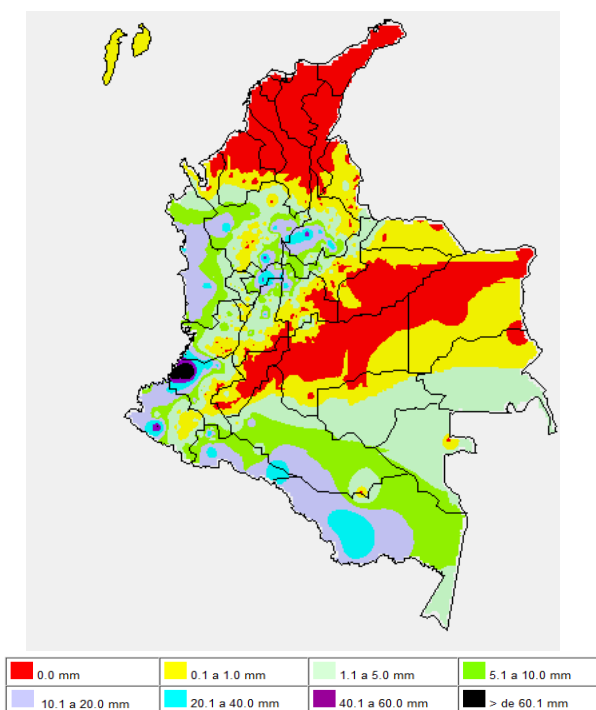
PRECIPITACIONES

A continuación se relacionan los municipios donde en las últimas 24 horas se registraron precipitaciones iguales o superiores a 10 mm:

DEPARTAMENTO	MUNICIPIO
AMAZONAS	La Chorrera (38,5)
ANTIOQUIA	San Francisco (51,0), Frontino (46,0), Puerto Berrío (32,1), Vegachí (25,0)
BOYACA	Villa De Leyva (20,0)
CALDAS	Pensilvania (55,0), Samana (36,0), Marquetalia (28,0), Manzanares (20,0)
CAUCA	López (135,0), Timbiquí (82,0), Buenos Aires (42,0), Santander De Quilichao (26,0), Suarez (21,5)
CHOCO	Istmina (32,0), Bahía Solano (21,0)
CUNDINAMARCA	Puerto Salgar (47,0), Utica (31,0), Quebrada Negra (23,9)
NARIÑO	Barbacoas (62,8)
PUTUMAYO	Mocoa (45,0), Puerto Caicedo (28,9), Puerto Leguizamó (27,4)
SANTANDER	Confines (56,4), Puerto Parra (55,0), Charalá (39,5), Puerto Araujo (31,2), El Carmen (27,5)
TOLIMA	San Sebastián De Mariquita (29,0), Ibagué (25,0), Villahermosa (21,0)

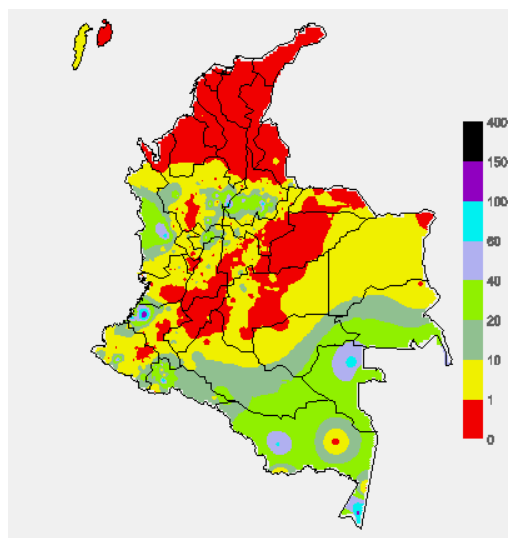
MAPA DE PRECIPITACIÓN DIARIA

Desde las 7:00 a.m. del jueves 12 de marzo hasta las 7:00 a.m. del viernes 13 de Marzo de 2015



MAPA DE PRECIPITACIÓN ACUMULADA DE LOS ÚLTIMOS 3 DÍAS

Desde las 7:00 a.m. del martes 10 de marzo hasta las 7:00 a.m. del viernes 13 de marzo de 2015.



ESTADO DE LOS EMBALSES

A continuación se relacionan los volúmenes útiles diarios (expresados en porcentaje) de acuerdo con información consultada en la siguiente dirección electrónica de XM:

<http://ido.xm.com.co/ido/SitePages/hidrologia.aspx?q=reservas>

ZONA	EMBALSE	VOLUMEN ÚTIL DIARIO (%)
ANTIOQUIA	AMANI	39.70
	MIRAFLORES	58.53
	PEÑOL	67.13
	PLAYAS	74.65
	PORCE II	45.09
	PORCE III	38.27
	PUNCHINÁ	31.14
	RIOGRANDE2	40.93
	SAN LORENZO	32.73
	TRONERAS	37.03
CARIBE	URRÁ I	47.65
CENTRO	AGREGADO BOGOTÁ	53.52
	NEUSA	66.03
	SISGA	63.39
	TOMINÉ	49.91
	BETANIA	82.72
	MUÑA	70.26
	PRADO	54.97
	TOPOCORA	25.09
	CHUZA	46.87
	ESMERALDA	38.32
GUAVIO	35.91	
VALLE DEL CAUCA	ALTO ANCHICAYÁ	27.72
CALIMA 1	70.40	
SALVAJINA	28.32	

PRONÓSTICO METEOROLÓGICO

(Viernes 13 y sábado 14 de marzo de 2015)

REGIÓN	PRONÓSTICO
SABANA DE BOGOTÁ	VIERNES: En las horas de la mañana y primeras horas de la tarde se estima cielo entre ligera y parcialmente cubierto con predominio de tiempo seco. Después del mediodía se prevé aumento de la nubosidad condición que favorecerá lluvias especialmente en el norte, noroccidente y oriente de la ciudad y de la Sabana. Dichas condiciones se extenderán hasta las primeras horas de la noche. Se prevé una temperatura máxima cercana a 21 °C. SÁBADO: Se prevé cielo entre parcial y mayormente nublado con lluvias en diferentes sectores de la ciudad y de Sabana en el transcurso de la tarde y noche.
ANDINA	VIERNES: En las primeras horas de la mañana se esperan condiciones de cielo entre parcial y mayormente nublado con lluvias en sectores de Antioquia, Risaralda y Caldas; lluvias de menor intensidad en sectores de Santander y Tolima, en el resto de la región condiciones secas. En la tarde y noche lluvias en áreas de Antioquia, Eje Cafetero, norte de Tolima, norte de Cundinamarca, occidente de Boyacá, santanderes y Valle del Cauca; lluvias menos intensidad en sectores de montaña de Nariño. SÁBADO: En gran parte de la región prevalecerán condiciones nubosas. A inicios de la jornada lluvias ligeras en sectores de Antioquia. En la tarde y noche, lluvias de carácter moderado a fuerte en sectores de Antioquia, Risaralda, Caldas, Quindío, norte de Tolima, noroccidente de Cundinamarca, sur de Santander y occidente de Boyacá; lluvias de menor intensidad en zonas de montaña de Cauca y Nariño.
CARIBE	VIERNES: Cielo entre despejado y ligeramente nublado con tiempo seco y altas temperaturas del aire, en amplios sectores de la región. Después del mediodía y durante algunas horas de la noche se mantendrán las condiciones secas en zonas costeras y no se descartan lluvias al sur de Bolívar. SÁBADO: En la región esperen tiempo seco con escasa nubosidad, salvo en el sur de Bolívar y Córdoba, donde se advierten precipitaciones después del mediodía o por la noche.
ARCHIPIÉLAGO DE SAN ANDRÉS, PROVIDENCIA Y SANTA CATALINA	VIERNES: En San Andrés y Providencia se advierten condiciones secas con cielo seminublado a lo largo de la jornada. SÁBADO: Cielo parcialmente nublado con lluvias ligeras o lloviznas ocasionales durante algunas horas de tarde y noche.
PACIFICA	VIERNES: En horas de la mañana se advierten lluvias moderadas al centro y sur de Chocó y en Valle del Cauca; lluvias de menor intensidad sobre el litoral de Cauca y Nariño. En horas de la tarde persistirán las lluvias en sectores de Chocó, Valle del Cauca y Cauca. Posibilidad de actividad eléctrica en momentos de lluvias intensa. SÁBADO: Durante la jornada se estiman condiciones nubosas en gran parte de la región. Las lluvias más fuertes se prevén en Chocó y menos intensas en el resto de la región. Probabilidad de tormentas eléctricas.

CONTINUACIÓN PRONÓSTICO METEOROLÓGICO:

REGIÓN	PRONÓSTICO
OCEANO PACIFICO	VIERNES: Se estima que se presenten precipitaciones especialmente en zonas cercanas al litoral sur y centro a lo largo de la jornada. SÁBADO: Se mantendrán las precipitaciones entre ligeras y moderadas a lo largo del litoral Pacífico colombiano.
MAR CARIBE	VIERNES: Al oriente y centro del Mar Caribe colombiano se esperan condiciones de tiempo seco, con cielo entre despejado y ligeramente cubierto y altas temperaturas del aire, al occidente se prevé mayor nubosidad y no se descartan lloviznas ocasionales a mediados de la tarde. El viento mantendrá intensidades entre moderadas y fuertes particularmente en alta mar. SÁBADO: Aunque se pronostican condiciones secas, no se descartan lluvias ocasionales en el área del archipiélago de San Andrés, Providencia y Santa Catalina. Viento con velocidades entre moderadas y fuertes, especialmente en alta mar.
INSULAR PACIFICO	VIERNES: En Gorgona se estiman lluvias y/o lloviznas después del mediodía y en Malpelo predominarán las condiciones de tiempo seco. SÁBADO: En Malpelo se presentará predominio de tiempo seco con cielo seminublado, mientras que en Gorgona son prevista lluvias ligeras en horas de la tarde y/o noche.
AMAZÓNICA	VIERNES: En la mañana se prevé cielo entre parcial y mayormente cubierto, con lluvias de ligeras a moderadas en Amazonas; lluvias de menor intensidad al oriente de Vaupés. En horas de la tarde aumentará la humedad y la nubosidad, condición que favorecerá lluvias en amplios sectores del departamento de Amazonas y en sectores de Vaupés, Guainía y Caquetá. Probabilidad alta de descargas eléctricas. SÁBADO: Se mantendrán las condiciones cubiertas en amplios sectores de la región a lo largo de la jornada, con precipitaciones moderadas en el sur de la región en áreas de Amazonas, Vaupés, Guaviare, Putumayo y menos intensas en el resto del área. Alta probabilidad de tormentas eléctricas.
ORINOQUIA	VIERNES: Se estiman condiciones de tiempo seco con cielo entre ligera y parcialmente cubierto, en horas de la mañana y primeras horas de la tarde. A mediados de la tarde se estima aumento de la nubosidad con probabilidad de lluvias en el sur de la región, especialmente en sectores de Meta y Vichada. No se descartan lloviznas en cercanías al piedemonte de Meta y Arauca. SÁBADO: Cielo entre parcial y mayormente nublado con lluvias en Vichada y precipitaciones menos intensas en sectores de Meta. No se descartan lloviznas en el piedemonte de Arauca.

ALERTAS VIGENTES Y PRODUCTOS ADICIONALES

Para mayor información sobre el pronóstico del estado del tiempo, informes técnicos diarios, comunicados especiales, mapas diarios de temperaturas máximas y mínimas e información diaria de precipitación se sugiere consultar los siguientes enlaces:

- [MAPA DIARIO DE TEMPERATURA MÁXIMA.](#)
- [MAPA DIARIO DE TEMPERATURA MÍNIMA.](#)
- [INFORMACIÓN DIARIA DE PRECIPITACIÓN Y TEMPERATURA DE LOS PRINCIPALES AEROPUERTOS DEL PAÍS.](#)
- [MOZAICO MAPAS DE PRECIPITACIÓN DIARIA EN MILÍMETROS.](#)

REGIÓN CARIBE

ALERTA ROJA: INCENDIOS DE LA COBERTURA VEGETAL

Amenaza alta de ocurrencia de incendios de la cobertura vegetal en zonas de bosques, cultivos y pastos, localizados en los siguientes municipios y sectores aledaños:

DEPARTAMENTO	MUNICIPIOS
ATLANTICO	Barranquilla, Galapa, Juan De Acosta, Luruaco, Plojó, Puerto Colombia, Soledad, Tubará.
BOLIVAR	Achí, Arenal, Arjona, Arroyohondo, Calamar, Cartagena De Indias, Cicuco, Clemencia, Córdoba, El Carmen De Bolívar, El Guamo, Hatillo De Loba, Magangué, Mahates, Margarita, María La Baja, Mompóx, Montecristo, Morales, Pinillos, San Cristóbal, San Estanislao, San Fernando, San Jacinto, San Jacinto Del Cauca, San Juan Nepomuceno, Santa Catalina, Santa Rosa, Santa Rosa Del Sur, Simití, Talaigua Nuevo, Turbaco, Turbaná, Villanueva.
CESAR	Aguachica, Agustín Codazzi, Astrea, Becerrill, Bosconia, Chimichagua, Chiriguáná, Curumani, El Copey, El Paso, Gamarra, La Gloria, La Jagua De Iberico, La Paz, Manauera Balcón Del Cesar, Pelaya, Pueblo Bello, San Diego, Valledupar.
CORDOBA	Ayapel, Buenavista, Canalete, Cereté, Chima, Chinú, Ciénaga De Oro, Cotorra, La Apartada, Lórica, Los Córdoba, Momil, Montelíbano, Montería, Moñitos, Planeta Rica, Pueblo Nuevo, Puerto Escondido, Puerto Libertador, Purísima, Sahagún, San Andrés De Sotavento, San Antero, San Bernardo Del Viento, San Carlos, San Pelayo, Tierraalta, Valencia.
LA GUAJIRA	Albania, Barrancas, Dibulla, Distracción, El Molino, Fonseca, La Jagua Del Pilar, Maicao, Manaure, Riohacha, San Juan Del Cesar, Uribia, Urumita, Villanueva.
MAGDALENA	Algarrobo, Aracataca, Ariguani (El Difícil), Chivolo, Ciénaga, Concordia, El Banco, El Piñón, Fundación, Guamal, Nueva Granada, Pedraza, Pijiño Del Carmen, Pivijay, Plato, Sabanas De San Ángel, San Sebastián De Buenavista, San Zenón, Santa Ana, Santa Bárbara De Pinto, Santa Marta, Sitionuevo, Tenerife, Zapayán.
SUCRE	Buenavista, Caimito, Chalán, Colosó, Corozal, Coveñas, El Roble, Galeras, Guaranda, La Unión, Los Palmitos, Majagual, Morroa, Ovejas, Palmito, Sampués, San Benito Abad, San Juan De Betulia (Betulia), San Marcos, San Onofre, San Pedro, Sincé, Sincelejo, Sucre, Tólu, Toluviéjo.

ALERTA NARANJA: INCENDIOS DE LA COBERTURA VEGETAL.

Amenaza baja a moderada de ocurrencia de incendios de la cobertura vegetal en zonas de bosques, cultivos y pastos, localizados en los siguientes municipios y sectores aledaños:

DEPARTAMENTO	MUNICIPIOS
ATLANTICO	Manatí, Usiacurí.
BOLIVAR	San Pablo, Soplaviento.
LA GUAJIRA	Hato Nuevo.

Especial atención ameritan Parque Nacional Natural de la Sierra Nevada de Santa Marta y Parque Nacional Natural Macuira.

REGIÓN ANDINA

ALERTA ROJA: INCENDIOS DE LA COBERTURA VEGETAL

Amenaza alta de ocurrencia de incendios de la cobertura vegetal en zonas de bosques, cultivos y pastos, localizados en los siguientes municipios y sectores aledaños:

DEPARTAMENTO	MUNICIPIOS
ANTIOQUIA	Andes, Apartadó, Arboletes, Betulia, Cáceres, Caramanta, Carepa, Caucasia, Chigorodó, Copacabana, Envigado, Girardota, Guarne, Medellín, Nechí, Necoclí, Pueblorrico, Retiro, Rionegro, San Juan De Urabá, San Pedro De Urabá, Turbo, Urrao, Yondó (Casabe).
BOYACA	Aquitania, Ciénega, Cuitiva, Firavitoba, Iza, Labranzagrande, Mongua, Pajarito, Paya, Pesca, Ramiriquí, Samacá, Siachoque, Sogamoso, Susacón, Toca, Tota, Turmequé, Úmbita, Ventaquemada, Viracachá.
CUNDINAMARCA	Chocontá, Cucunubá, Fómeque, Lenguaque, Suesca, Tenjo, Útica, Villapinzón.
HUILA	Baraya, Colombia, Neiva, Tello, Villavieja.
NARIÑO	Colón (Génova), El Tablón, San Bernardo, San Lorenzo.
NORTE DE SANTANDER	Convención, El Carmen.
QUINDIO	Quimbaya.
SANTANDER	Barrancabermeja, Capitanejo, Cimitarra, El Carmen, Puerto Parra, Simacota.
TOLIMA	Alpujarra, Dolores, Prado.
VALLE DEL CAUCA	Bolívar y Zarzal.

Especial atención ameritan Parque Nacional Natural Chingaza, Parque Nacional Natural Sumapaz, Parque Nacional Natural Las Hermosas, Los Nevados, Parque Nacional Natural El Cocuy y Parque Nacional Natural Paramillo.

ALERTA NARANJA: INCENDIOS DE LA COBERTURA VEGETAL.

Amenaza baja a moderada de ocurrencia de incendios de la cobertura vegetal en zonas de bosques, cultivos y pastos, localizados en los siguientes municipios y sectores aledaños:

DEPARTAMENTO	MUNICIPIOS
ANTIOQUIA	Remedios.
BOYACÁ	Almeida, Chivatá, Chivor, Cómbita, Guayatá, La Capilla, Monguí, Oicatá, Paipa, Rondón, Sotaquirá, Tibaná, Tibasosa, Tuta.
CUNDINAMARCA	Bogotá, D.C., Guachetá, Guatavita, Machetá, Manta, Medina, Paratebuena, Sesquilé, Tibirita, Ubalá, Ubaque.
CALDAS	Supía.
HUILA	Algeciras, Campoalegre, Hobo, Palermo, Rivera, Yaguará.
NARIÑO	Albán (San José), Arboleda (Berruecos), Belén, Buesaco, La Cruz, La Unión, San Pedro De Cartago (Cartago), Taminango.
TOLIMA	Natagaima.
VALLE DEL CAUCA	Roldanillo.

ALERTA AMARILLA POR NIVELES BAJOS DEL RÍO MAGDALENA SECTOR DE BARRANCABERMEJA

Se registra en los últimos días, descenso del nivel del río Magdalena, de acuerdo con lo observado a la altura del municipio de Barrancabermeja, que podría ocasionar restricciones en la navegación, por lo que se recomienda estar atentos a las informaciones emitidas por la capitania del puerto, especialmente para embarcaciones de calado considerable.

REGIÓN PACÍFICA

ALERTA NARANJA: DESLIZAMIENTOS DE TIERRA

Amenaza moderada de probabilidad de ocurrencia de deslizamientos de tierra en áreas inestables y de ladera de los municipios de:

DEPARTAMENTO	MUNICIPIOS
CHOCÓ	Condoto, Istmina, Medio Baudó, Medio San Juan, Nóvita, Río Iró (Santa Rita), Tadó y Unión Panamericana (Animas).
CAUCA	El Tambo, López y Timbiquí.

REGIÓN ORINOQUIA

ALERTA ROJA: INCENDIOS DE LA COBERTURA VEGETAL

Amenaza alta de ocurrencia de incendios de la cobertura vegetal en zonas de bosques, cultivos y pastos, localizados en los siguientes municipios y sectores aledaños:

DEPARTAMENTO	MUNICIPIOS
ARAUCA	Arauca, Arauquita, Tame, Cravo Norte, Fortul.
CASANARE	Aguazul, Hato Corozal, Maní, Monterrey, Orocué, Paz de Ariporo, Pore, San Luis de Palenque, Tauramena, Trinidad, Villanueva, Yopal.
META	Acacias, Barranca de Upiá, Cabuyaro, Cubarral Cumaral, El Castillo, El Dorado, Fuente de Oro, Mesetas, Puerto López, Puerto Gaitán, Puerto Rico, Restrepo, San Carlos de Guaroa, San Juan de Arama, Villavicencio.
VICHADA	Cumaribo, La Primavera, Puerto Carreño, Santa Rosalía.

ALERTA NARANJA: INCENDIOS EN LA COBERTURA VEGETAL.

Amenaza moderada de ocurrencia de incendios de la cobertura vegetal en zonas de bosques, cultivos y pastos, localizados en los siguientes municipios y sectores aledaños:

DEPARTAMENTO	MUNICIPIOS
CASANARE	Sabanalarga
META	Granada, Mapiripán, Puerto Lleras, Uribe, La Macarena.

Especial atención ameritan Parque Nacional Natural Cordillera de los Picachos.

REGIÓN AMAZÓNICA

CONDICIONES NORMALES

MAR CARIBE

ALERTA ROJA: VIENTO Y OLEAJE

Continúa la altura del oleaje y de la velocidad del viento en amplios sectores del mar Caribe colombiano en alerta por los altos valores que han presentado. La velocidad del viento persistirá entre 25 y 35 nudos (46 Km/h - 65 km/h) y el oleaje entre 2.0 y 4.0 metros, por lo cual, se recomienda continuar con las medidas de seguridad para el tránsito de embarcaciones menores y para el flujo de bañistas en la playa; además se sugiere mantener un seguimiento a la evolución del fenómeno.

OCÉANO PACÍFICO

ALERTA AMARILLA: PLEAMAR

Desde el día de hoy 13 y hasta el 17 de marzo, se presentará una de las mareas astronómicas más significativas del mes sobre el Caribe colombiano, por lo anterior, se recomienda a los habitantes costeros estar atentos a la evolución del fenómeno y consultar con las Capitanías de puerto.

Omar FRANCO TORRES, Director General
Christian EUSCÁTEGUI COLLAZOS, Jefe Oficina del Servicio de Pronósticos y Alertas

Profesionales de turno:
Leydi RODRIGUEZ, Julie TOBON, Hernando WILCHES, Vicente PEÑA, Edgar BLANCO, Mauricio TORRES
y Juan Francisco ALAMEDA.

Internet: <http://www.ideam.gov.co>
Correos electrónicos: servicio@ideam.gov.co, alertas@ideam.gov.co
Calle 25 d # 96b - 70, piso 3. Bogotá, D.C.
Teléfono: 3527160 ext. 1334-1336.

Síguenos en: **Twitter:** @IDEAMColombia; **Facebook:** www.facebook.com/ideam.instituto
YouTube: Canal de InstitutoIDEAM / <http://www.youtube.com/user/InstitutoIDEAM>

ALERTA ROJA. PARA TOMAR ACCIÓN Advierte a los sistemas de prevención y atención de desastres sobre la amenaza que puede ocasionar un fenómeno con efectos adversos sobre la población, el cual requiere la atención inmediata por parte de la población y de los cuerpos de atención y socorro. Se emite una alerta sólo cuando la identificación de un evento extraordinario indique la probabilidad de amenaza inminente y cuando la gravedad del fenómeno implique la movilización de personas y equipos, interrumpiendo el normal desarrollo de sus actividades cotidianas.

ALERTA NARANJA. PARA PREPARARSE Indica la presencia de un fenómeno. No implica amenaza inmediata y como tanto es catalogado como un mensaje para informarse y prepararse. El aviso implica vigilancia continua ya que las condiciones son propicias para el desarrollo de un fenómeno, sin que se requiera permanecer alerta.

ALERTA AMARILLA. PARA INFORMARSE Es un mensaje oficial por el cual se difunde información. Por lo regular se refiere a eventos observados, reportados o registrados y puede contener algunos elementos de pronóstico a manera de orientación. Por sus características pretéritas y futuras difiere del aviso y de la alerta, y por lo general no está encaminado a alertar sino a informar.

CONDICIONES NORMALES Indica que no existe ninguna clase de alerta para la región o zona mencionada.

°C: grados Celsius; m: metros; mm: milímetros; msnm: metros sobre nivel del mar;

Km/h: kilómetros por hora

GOES: Geostationary Operational Environmental Satellites (Satélite Geoestacionario Operacional Ambiental).

GOES-13 es el designado GOES-Este, localizado en 75° W sobre el ecuador geográfico.

HLC: hora local colombiana

PNN: Parque Nacional Natural; SFF: Santuario de Fauna y Flora