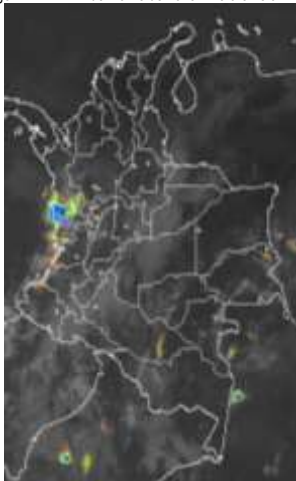


CONDICIONES HIDROMETEOROLÓGICAS ACTUALES

Durante las últimas horas ha predominado cielo parcialmente cubierto con tiempo seco en amplios sectores de las regiones Caribe y Orinoquia y en algunos sectores de las regiones Andina y Amazónica, la región Pacífica con abundante nubosidad y lluvias moderadas en sectores de Chocó; lluvias de menor intensidad en el litoral de Valle del Cauca, Cauca y Nariño. Se advierte en horas de la tarde aumento significativo de la nubosidad, lo que puede dejar lluvias importantes en sectores de Guanía, sur de Vichada, Vaupés, Amazonas, Caquetá, Centro y sur de Chocó, Valle del Cauca, Cauca, y en algunos sectores dispersos de Antioquia, Santander, Eje Cafetero, Altiplano Cundiboyacense, Tolima y Huila.

IMÁGEN SATELITAL

Imagen IDEAM* 27 de marzo de 2015 * Hora 8:45 a.m. HLC.



PRONÓSTICO CONDICIONES METEOROLÓGICAS ESPECIALES

ÁREA DEL VOLCÁN CERRO MACHÍN

Se espera cielo entre parcialmente nublado y nublado con precipitaciones de variada intensidad en la tarde.

El Servicio Geológico Colombiano lo reporta en nivel **AMARILLO (II)**; Cambios en el comportamiento de la actividad volcánica. 4.80 -75.62

ELEVACIÓN (pies)	DIRECCIÓN	VELOCIDAD	
		NUDOS	Km/h
10,000	ESTE	5	9
18,000	ESTE	5 - 10	9 - 18
24,000	SURESTE	5 - 10	9 - 18
30,000	NORESTE	5 - 10	9 - 18

ÁREA DEL VOLCÁN NEVADO DEL HUILA

Se esperan condiciones nubosas con precipitaciones intermitentes durante la tarde y noche.

El Servicio Geológico Colombiano lo reporta en nivel **AMARILLO (II)**; Cambios en el comportamiento de la actividad volcánica. 2.92 -76.05

ELEVACIÓN (pies)	DIRECCIÓN	VELOCIDAD	
		NUDOS	Km/h
10,000	ESTE	5	9
18,000	ESTE	5 - 10	9 - 18
24,000	SURESTE	5 - 10	9 - 18
30,000	SURESTE	5 - 10	9 - 18

ÁREA DEL VOLCÁN GALERAS

Se esperan condiciones nubosas y secas en la mañana, en la tarde lluvias de variada intensidad.

El Servicio Geológico Colombiano lo reporta en nivel **AMARILLO (II)**; Cambios en el comportamiento de la actividad volcánica. 1.55 -77.37

ELEVACIÓN (pies)	DIRECCIÓN	VELOCIDAD	
		NUDOS	Km/h
10,000	NORESTE	5	9
18,000	ESTE	5 - 10	9 - 18
24,000	ESTE	5 - 10	9 - 18
30,000	ESTE	5 - 10	9 - 18

ÁREA DEL VOLCÁN NEVADO DEL RUIZ

Prevalecerán las condiciones nubosas con precipitaciones en la tarde y noche.

El Servicio Geológico Colombiano lo reporta en nivel **AMARILLO (II)**; Cambios en el comportamiento de la actividad volcánica. 4.89 -75.32

ELEVACIÓN (pies)	DIRECCIÓN	VELOCIDAD	
		NUDOS	Km/h
10,000	SURESTE	5	9
18,000	SURESTE	5 - 10	9 - 18
24,000	SURESTE	5 - 10	9 - 18
30,000	SURESTE	5 - 10	9 - 18

ÁREA DEL COMPLEJO VOLCÁNICO CHILES-CERRO NEGRO DE MAYASQUER

Se esperan condiciones nubosas con lluvias en horas de la tarde y noche.

El Servicio Geológico Colombiano lo reporta en nivel **AMARILLO (II)**; Cambios en el comportamiento de la actividad volcánica. 0.81 -77.93 // 0.76 -77.95

ELEVACIÓN (pies)	DIRECCIÓN	VELOCIDAD	
		NUDOS	Km/h
10,000	SURESTE	5	9
18,000	SURESTE	5 - 10	9 - 18
24,000	ESTE	5 - 10	9 - 18
30,000	NORESTE	5 - 10	9 - 18

LO MÁS DESTACADO

ALERTA ROJA. PARA TOMAR ACCIÓN **ALERTA NARANJA. PARA PREPARARSE** **ALERTA AMARILLA. PARA INFORMARSE**

LLUVIAS	Las precipitaciones más significativas se presentaron sobre sectores de las regiones Andina y Pacífica. El mayor volumen fue registrado en el municipio de Barbacoas (Nariño) , con 69.7 con 84.0 mm.
ALERTA ROJA	• Por amenaza alta de incendios en la cobertura vegetal en amplios sectores del departamento de Antioquia.
ALERTA NARANJA	• Por amenaza moderada de incendios de la cobertura vegetal en amplios sectores de la región Caribe, Andina y Orinoquia. • Por amenaza moderada de deslizamientos de tierra en sectores de los departamentos de Boyacá, Caldas, Cauca, Huila, Santander, Meta, Chocó, Nariño, Valle del Cauca.
ALERTA AMARILLA	• Por crecientes súbitas en los ríos Mira y Patía y sus principales afluentes.
OTROS	• Debido a que se han presentado en los últimos días altas temperaturas en sectores de la región Caribe, se presentan condiciones propicias para la ocurrencia de incendios de la cobertura vegetal.

ALTOS VALORES DE RADIACIÓN ULTRAVIOLETA ENTRE LOS MESES DE ENERO Y MARZO DEL 2015

Debido a los bajos valores de ozono que se presentan en el país normalmente a finales y principios de año y a la poca nubosidad que se espera se presente en gran parte del territorio nacional durante los primeros meses del 2015, principalmente en horas de la mañana y primeras horas de la tarde, se incrementarán los valores de radiación ultravioleta en superficie y se recomienda: evitar la exposición directa al Sol entre las 9 de la mañana y las 4 de la tarde, usar ropa protectora cuando se está exponiendo al Sol (camisa de manga larga, sombreros de ala ancha, lentes protectores), usar bloqueadores solares para la piel con un factor de protección 30 o mayor y por último, deben tener especial cuidado las personas de piel blanca y los niños. Lo anterior es porque el ozono absorbe la radiación ultravioleta procedente del Sol y si su cantidad disminuye durante el período mencionado anteriormente, aumentará la radiación ultravioleta en superficie, lo cual puede producir eritemas (quemaduras de la piel por exposición al Sol), acelera el envejecimiento de la piel y puede producir cáncer de piel, daños oculares y afectar el sistema inmunológico. Los valores altos de radiación ultravioleta se presentarán en todo el territorio nacional, pero los máximos se darán en las zonas montañosas, en particular al sur de Antioquia, Santanderes, Tolima, Eje Cafetero, Boyacá, Cundinamarca, Huila, Cauca y Nariño.



Consulte todos los días el pronóstico del tiempo y las alertas hidrometeorológicas vigentes del IDEAM, en un formato de calidad. Alrededor de las 7:30 a. m. está a disposición del público en www.ideam.gov.co. Se puede ver también en dispositivos móviles: [AQUÍ](#)

TEMPERATURAS MÁXIMAS

A continuación se relacionan los municipios donde en las últimas 24 horas se registraron temperaturas iguales o superiores a **35.0°C**:

DEPARTAMENTO	MUNICIPIO
ANTIOQUIA	Fredonia (37.4).
ARAUCA	Arauca (35.8).
ATLANTICO	Manatí (36.4).
BOLIVAR	Zambrano (36.4), Magangué (36.4), Carmen de Bolívar (36.4), María La Baja (35.6) y Arjona (35.1).
CASANARE	Villanueva (35.2).
CESAR	Valledupar (38.8), Codazzi (37.2) y Chiriquaná (35.4).
CORDOBA	Planeta Rica (36.4), Ayapel (35.8), Sahagún (35.4), Ciénaga de Oro (35.2) y Chimá (35.1).
LA GUAJIRA	Urumita (38.2), Riohacha (35.8) y Hatonuevo (35.6).
MAGDALENA	Pivijay (35.6)
VICHADA	Puerto Carreño (38.4).

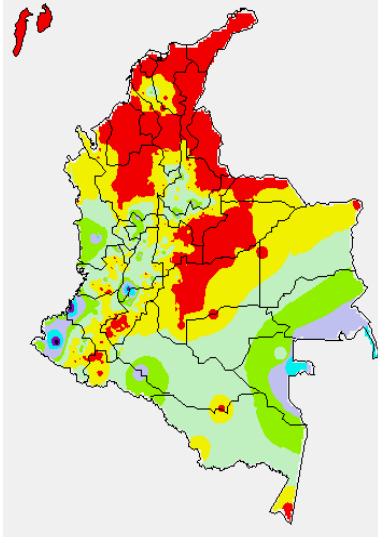
PRECIPITACIONES

A continuación se relacionan los municipios donde en las últimas 24 horas se registraron precipitaciones iguales o superiores a 15 mm:

DEPARTAMENTO	MUNICIPIO
ANTIOQUIA	Sonsón (15.0).
CALDAS	Manizales (23.4).
CAQUETÁ	Solano (16.3).
HUILA	Aipe (40.3)
NARIÑO	Barbacoas (69.7).
SANTANDER	Suaita (16.7).
TOLIMA	Ataco (66.0).
VALLE DEL CAUCA	Cartago (22.0).
VAUPÉS	Mitú (29.0).

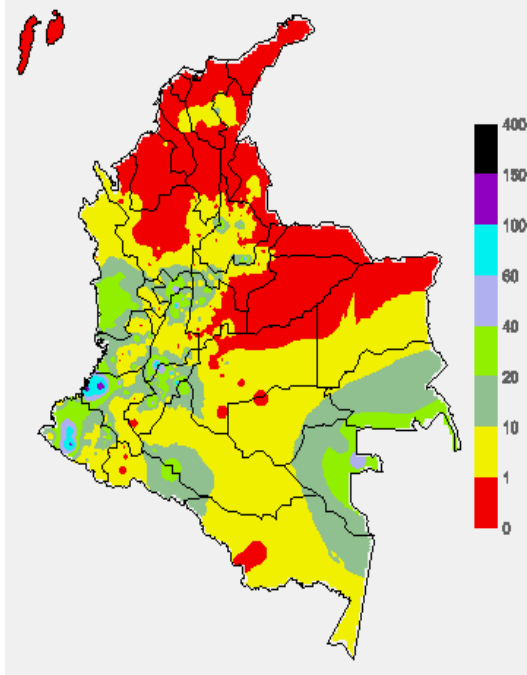
MAPA DE PRECIPITACIÓN DIARIA

Desde las 7:00 a.m. del jueves 26 de marzo hasta las 7:00 a.m. del viernes 27 de marzo de 2015



MAPA DE PRECIPITACIÓN ACUMULADA DE LOS ÚLTIMOS 3 DÍAS

Desde las 7:00 a.m. del martes 24 de marzo hasta las 7:00 a.m. del jueves 26 de marzo de 2015.



ESTADO DE LOS EMBALSES

A continuación se relacionan los volúmenes útiles diarios (expresados en porcentaje) de acuerdo con información consultada en la siguiente dirección electrónica de XM: <http://ido.xm.com.co/ido/SitePages/hidrologia.aspx?q=reservas>

ZONA	EMBALSE	VOLUMEN ÚTIL DIARIO (%)	
ANTIOQUIA	AMANI	41.28	
	MIRAFLORES	50.55	
	PEÑOL	63.75	
	PLAYAS	49.42	
	PORCE II	49.87	
	PORCE III	18.90	
	PUNCHINÁ	42.06	
	RIOGRANDE2	32.82	
	SAN LORENZO	20.77	
	TRONERAS	52.19	
CARIBE	URRÁ I	37.14	
CENTRO	AGREGADO BOGOTÁ	NEUSA	66.03
		SISGA	60.06
		TOMINÉ	48.58
	BETANIA	76.90	
	MUÑA	77.44	
	PRADO	78.94	
	TOPOCORO	29.28	
	CHUZA	42.42	
ESMERALDA	32.07		
GUAVIO	26.32		
VALLE DEL CAUCA	ALTO ANCHICAYÁ	4.68	
	CALIMA 1	64.76	
	SALVAJINA	26.71	

PRONÓSTICO METEOROLÓGICO (viernes 27 y sábado 28 de marzo de 2015)

REGIÓN	PRONÓSTICO
SABANA DE BOGOTÁ	VIERNES: durante las primeras horas de la jornada se prevé cielo entre parcial y mayormente cubierto con predominio de tiempo seco. A mediados de la tarde aumentará la nubosidad y se prevén lluvias en diferentes sectores de la Ciudad y de la Sabana, las de mayor consideración se advierten sobre el norte, occidente y cerros orientales. La temperatura mínima y máxima oscilará entre 9 y 20°C. SÁBADO: se estima una jornada mayormente cubierta con precipitaciones después del mediodía en varias zonas de la ciudad y de la sabana, las más fuertes en el occidente y norte. No se descarta actividad eléctrica.
ANDINA	VIERNES: durante la mañana se prevé cielo parcialmente cubierto, con predominio de tiempo seco en amplios sectores de la región, salvo en zonas de Tolima y Cundinamarca, donde no se descartan lluvias ligeras y/o lloviznas esporádicas. En la tarde y noche se prevé aumento de la nubosidad y lluvias en sectores de Antioquia, Risaralda, Caldas, Santander, montañas de Nariño, Cauca, Valle del Cauca y en sectores dispersos de Huila, Tolima y Altiplano Cundiboyacense. SÁBADO: se espera una jornada con abundante nubosidad y lluvias especialmente después del mediodía en sectores de Antioquia, Santander, Eje Cafetero, zona montañosa de Valle del Cauca, Cauca, Nariño y Altiplano Cundiboyacense, estas precipitaciones pueden extenderse hasta las primeras horas de la noche.
CARIBE	VIERNES: en horas de la mañana y primeras horas de la tarde se espera cielo ligeramente cubierto con predominio de tiempo seco y soleado a lo largo de la región. Después de media tarde y en la noche aunque aumentará la nubosidad especialmente al sur de la región, al sur de los departamentos de Córdoba, Sucre, Bolívar y Cesar, se prevé persista el tiempo seco. SÁBADO: durante la mañana y tarde se mantendrán condiciones secas con escasa nubosidad. Mientras que a finales de la tarde y durante algunas horas de la noche aumentará la nubosidad al sur de la región lo que dará lugar a lluvias en sectores de Córdoba, Bolívar y sur de los departamentos de Magdalena y Cesar.
ARCHIPIÉLAGO DE SAN ANDRÉS, PROVIDENCIA Y SANTA CATALINA	JUEVES: cielo seminublado con predominio de tiempo seco a lo largo la jornada. SÁBADO: persistirán las condiciones secas con cielo entre ligera y parcialmente cubierto.
PACÍFICA	VIERNES: durante la mañana se espera cielo entre parcial y mayormente nublado con lluvias al centro y sur de Chocó, litoral de Valle de Cauca y Cauca. No se descarta actividad eléctrica. En la tarde y horas de la noche, se esperan condiciones de cielo mayormente cubierto con lluvias entre ligeras y moderadas; las más intensas en Chocó, Valle del Cauca y Cauca. SÁBADO: durante la jornada se esperan precipitaciones de variada intensidad, las más fuertes en zonas de Nariño y Cauca, lluvias menos intensas en Chocó y Valle del Cauca.

CONTINUACIÓN PRONÓSTICO METEOROLÓGICO:

REGIÓN	PRONÓSTICO
OCEANO PACÍFICO	VIERNES: se espera cielo mayormente cubierto con precipitaciones ligeras a moderadas especialmente al centro y sur del litoral, en el resto del área predominará tiempo seco con nubosidad variada. No se descarta actividad eléctrica. SÁBADO: se advierte una actividad mayormente nublada especialmente sobre el litoral centro y sur con lluvias de ligeras a moderadas.
MAR CARIBE	VIERNES: la jornada mantendrá condiciones secas y soleadas con escasa nubosidad a lo largo de la zona marítima nacional. SÁBADO: cielo seminublado con tiempo seco y soleado en amplios sectores de área marítima.
INSULAR PACÍFICO	VIERNES: en la mañana se esperan condiciones de cielo parcialmente nublado con predominio de tiempo seco. En horas de la tarde y noche no se descartan lluvias especialmente en la Isla Gorgona. Mientras que en Malpelo persistirá tiempo seco. SÁBADO: se prevén condiciones de lluvia sobre Gorgona, lluvias menos intensas en Malpelo durante la jornada.
AMAZÓNICA	VIERNES: en la mañana se espera cielo entre parcial y mayormente cubierto con lluvias ligeras y esporádicas al oriente de Guainía y Amazonas; predominio de tiempo seco para el resto de la región. Después del mediodía se prevé un fortalecimiento de la nubosidad con lluvias en gran parte de la región, las más intensas con probabilidad de tormentas eléctricas, en sectores de Amazonas, Vaupés, Caquetá, Guainía y en el piedemonte Amazónico. En el resto del área se estiman precipitaciones menos intensas. SÁBADO: continuarán las condiciones cubiertas sobre gran parte de la región con lluvias de variada intensidad, las más fuertes con actividad eléctrica en zonas de Vaupés, Amazonas, Guainía y en el piedemonte Amazónico.
ORINOQUIA	VIERNES: durante la mañana se prevé cielo parcialmente cubierto con predominio de tiempo seco sobre amplios sectores de la región. En la tarde y durante algunas horas de la noche son esperadas lluvias sobre sectores de Meta y Vichada. SÁBADO: cielo entre parcial y mayormente nublado con lluvias entre ligeras y moderadas en la tarde y noche en Vichada y Meta. No se descarta actividad eléctrica.

ALERTAS VIGENTES Y PRODUCTOS ADICIONALES

Para mayor información sobre el pronóstico del estado del tiempo, informes técnicos diarios, comunicados especiales, mapas diarios de temperaturas máximas y mínimas e información diaria de precipitación se sugiere consultar los siguientes enlaces:

- [MAPA DIARIO DE TEMPERATURA MÁXIMA.](#)
- [MAPA DIARIO DE TEMPERATURA MÍNIMA.](#)
- [INFORMACIÓN DIARIA DE PRECIPITACIÓN Y TEMPERATURA DE LOS PRINCIPALES AEROPUERTOS DEL PAÍS.](#)
- [MOSAICO MAPAS DE PRECIPITACIÓN DIARIA EN MILÍMETROS.](#)

REGIÓN CARIBE

ALERTA ROJA: INCENDIOS DE LA COBERTURA VEGETAL

Amenaza alta de ocurrencia de incendios de la cobertura vegetal en zonas de bosques, cultivos y pastos, localizados en los siguientes municipios y sectores aledaños:

DEPARTAMENTO	MUNICIPIOS
ATLANTICO	Barranquilla, Galapa, Piojó, Puerto Colombia.
CESAR	Valledupar.
CORDOBA	Chima, Chinú, Ciénaga de Oro, Cotorra, Lórica, Los Córdoba, Momil, Montelibano, Montería, Moñitos, Planeta Rica, Purísima, Sahagún, San Andrés de Sotavento, San Antero, San Bernardo del Viento, San Carlos, San Pelayo.
LA GUAJIRA	Albania, Dibulla, Distracción, El Molino, Fonseca, Maicao, Riohacha, San Juan del Cesar, Uribia, Urumita, Villanueva.
MAGDALENA	Santa Marta.
SUCRE	Coveñas, Palmito, Sincelejo, Tolú.

ALERTA NARANJA: INCENDIOS DE LA COBERTURA VEGETAL.

Amenaza baja a moderada de ocurrencia de incendios de la cobertura vegetal en zonas de bosques, cultivos y pastos, localizados en los siguientes municipios y sectores aledaños:

DEPARTAMENTO	MUNICIPIOS
ATLANTICO	Tubará
BOLÍVAR	Turbaco.
CESAR	La Paz, Manaure Balcón del Cesar
CORDOBA	Cereté.
LA GUAJIRA	La Jagua del Pilar.
MAGDALENA	El Retén, Sitionuevo, Fundación y Pivijay.
SUCRE	Chalán, Colosó, Los Palmitos, Morroa, Toluviejo.

Especial atención ameritan Parque Nacional Natural Sierra Nevada de Santa Marta, Parque Nacional Natural Macuira y La Ciénaga Grande de Santa Marta.

REGIÓN ANDINA

ALERTA ROJA: INCENDIOS DE LA COBERTURA VEGETAL

Amenaza alta de ocurrencia de incendios de la cobertura vegetal en zonas de bosques, cultivos y pastos, localizados en los siguientes municipios y sectores aledaños:

DEPARTAMENTO	MUNICIPIOS
ANTIOQUIA	Arboletes y San Juan de Urabá..

ALERTA NARANJA: INCENDIOS DE LA COBERTURA VEGETAL.

Amenaza baja a moderada de ocurrencia de incendios de la cobertura vegetal en zonas de bosques, cultivos y pastos, localizados en los siguientes municipios y sectores aledaños:

DEPARTAMENTO	MUNICIPIOS
CUNDINAMARCA	Chocontá.

ALERTA NARANJA: DESLIZAMIENTOS DE TIERRA

Amenaza moderada de probabilidad de ocurrencia de deslizamientos de tierra en áreas inestables y de ladera de los municipios de:

DEPARTAMENTO	MUNICIPIOS
CALDAS	Samaná
CAUCA	Rosas y Sotará (Paispamba).
HUILA	Nátaga, Neiva, Paicol, Tello y Tesalia.
SANTANDER	Coromoro, Encino y Charalá.
TOLIMA	Ataco, Libano y Villahermosa.

REGIÓN PACÍFICA

ALERTA NARANJA: DESLIZAMIENTOS DE TIERRA

Amenaza moderada de probabilidad de ocurrencia de deslizamientos de tierra en áreas inestables y de ladera de los municipios de:

DEPARTAMENTO	MUNICIPIOS
CAUCA	El Tambo, López de Micay y Timbiquí.
NARIÑO	Barbacoas y Ricaurte.

ALERTA AMARILLA: CRECIENTES SÚBITAS RÍOS MIRA, PATÍA Y SUS PRINCIPALES AFLUENTES.

Dadas las lluvias en el departamento de Nariño (Litoral Pacífico), se podría generar incrementos en los niveles de los ríos Mira, Patía y de sus principales afluentes, los ríos Guiza y Telembi, respectivamente. Se recomienda especial atención en los sectores aledaños a las riberas bajas de los ríos antes mencionados.

REGIÓN ORINOQUIA

ALERTA NARANJA: DESLIZAMIENTOS DE TIERRA

Amenaza moderada de probabilidad de ocurrencia de deslizamientos de tierra en áreas inestables y de ladera de los municipios de:

DEPARTAMENTO	MUNICIPIOS
META	Cubarral.

ALERTA NARANJA: INCENDIOS DE LA COBERTURA VEGETAL.

Amenaza baja a moderada de ocurrencia de incendios de la cobertura vegetal en zonas de bosques, cultivos y pastos, localizados en los siguientes municipios y sectores aledaños:

DEPARTAMENTO	MUNICIPIOS
ARAUCA	Tame
VICHADA	Puerto Carreño.

REGIÓN AMAZÓNICA

CONDICIONES NORMALES

MAR CARIBE

ALERTA AMARILLA: PLEAMAR

Hasta el próximo sábado 28 de marzo de 2015 se presentará una de las mareas astronómicas más representativas sobre el Mar Caribe colombiano, por lo anterior se recomienda consultar a las embarcaciones menores o de bajo calado, con las Capitanías de puerto antes de zarpar, y a los bañistas tener precaución por el nivel del oleaje, además de atender a los llamados respectivos de las autoridades locales.

OCÉANO PACÍFICO

CONDICIONES NORMALES

Omar FRANCO TORRES, Director General
Christian EUSCÁTEGUI COLLAZOS, Jefe Oficina del Servicio de Pronósticos y Alertas

Profesionales de turno:
Óscar MARTÍNEZ, Eliana RINCÓN, Viviana CHIVATÁ, Carlos PINZÓN, Leidy RODRÍGUEZ, Mauricio TORRES y Alberto PARDO.

Internet: <http://www.ideam.gov.co>
Correos electrónicos: servicio@ideam.gov.co, alertas@ideam.gov.co
Calle 25 d # 96b - 70, piso 3. Bogotá, D.C.
Teléfono: 3527160 ext. 1334-1336.

Siganos en: Twitter: @IDEAMColombia; Facebook: www.facebook.com/ideam.instituto
YouTube: Canal de Instituto IDEAM / <http://www.youtube.com/user/InstitutoIDEAM>

ALERTA ROJA. PARA TOMAR ACCIÓN Advierte a los sistemas de prevención y atención de desastres sobre la amenaza que puede ocasionar un fenómeno con efectos adversos sobre la población, el cual requiere la atención inmediata por parte de la población y de los cuerpos de atención y socorro. Se emite una alerta sólo cuando la identificación de un evento extraordinario indique la probabilidad de amenaza inminente y cuando la gravedad del fenómeno implique la movilización de personas y equipos, interrumpiendo el normal desarrollo de sus actividades cotidianas.

ALERTA NARANJA. PARA PREPARARSE Indica la presencia de un fenómeno. No implica amenaza inmediata y como tanto es catalogado como un mensaje para informarse y prepararse. El aviso implica vigilancia continua ya que las condiciones son propicias para el desarrollo de un fenómeno, sin que se requiera permanecer alerta.

ALERTA AMARILLA. PARA INFORMARSE Es un mensaje oficial por el cual se difunde información. Por lo regular se refiere a eventos observados, reportados o registrados y puede contener algunos elementos de pronóstico a manera de orientación. Por sus características pretéritas y futuras difiere del aviso y de la alerta, y por lo general no está encaminado a alertar sino a informar.

CONDICIONES NORMALES Indica que no existe ninguna clase de alerta para la región o zona mencionada.

°C: grados Celsius; m: metros; mm: milímetros; msnm: metros sobre nivel del mar;

Km/h: kilómetros por hora

GOES: Geostationary Operational Environmental Satellites (Satélite Geoestacionario Operacional Ambiental).

GOES-13 es el designado GOES-Este, localizado en 75° W sobre el ecuador geográfico.

HLC: hora local colombiana

PNN: Parque Nacional Natural; SFF: Santuario de Fauna y Flora