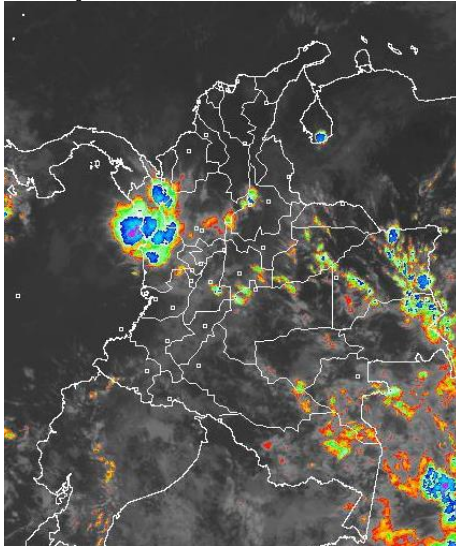


## CONDICIONES HIDROMETEOROLÓGICAS ACTUALES

En las últimas horas ha tendido a mejorar el tiempo en la mayor parte del Territorio nacional, salvo en áreas de Chocó, Antioquia, Risaralda, Caldas, Quindío, Tolima, Cundinamarca, Vichada, Vaupés y Amazonas donde se han reportado lluvias. El IDEAM recomienda estar atentos y tomar medidas preventivas desde ya en zonas de ladera ante la posibilidad de deslizamientos de tierra o crecientes súbitas como consecuencia de las precipitaciones que se pronostican durante los próximos días.

### IMÁGEN SATELITAL

Imagen IDEAM \* 31 de marzo de 2015 \* Hora 7:45 a.m. HLC.



### PRONÓSTICO CONDICIONES METEOROLÓGICAS ESPECIALES

#### ÁREA DEL VOLCÁN CERRO MACHÍN

Cielo entre parcialmente nublado y nublado con lluvias de variada intensidad a diferentes horas.  
El SERVICIO GEOLOGICO COLOMBIANO lo reporta en nivel **AMARILLO (III)**; CAMBIOS EN EL COMPORTAMIENTO DE LA ACTIVIDAD VOLCÁNICA. 4.80 -75.62

ELEVACIÓN (pies)	DIRECCIÓN	VELOCIDAD	
		NUDOS	Km/h
10,000	SURESTE	5	9
18,000	VARIABLE	5	9
24,000	NOROESTE	10 - 15	18 - 28
30,000	NOROESTE	10 - 20	18 - 36

#### ÁREA DEL VOLCÁN NEVADO DEL HUILA

En el área prevalecerán las condiciones nubosas con precipitaciones ligeras e intermitentes.  
El SERVICIO GEOLOGICO COLOMBIANO lo reporta en nivel **AMARILLO (III)**; CAMBIOS EN EL COMPORTAMIENTO DE LA ACTIVIDAD VOLCÁNICA. 2.92 -76.05

ELEVACIÓN (pies)	DIRECCIÓN	VELOCIDAD	
		NUDOS	Km/h
10,000	SURESTE	5	9
18,000	OESTE	5	9
24,000	NOROESTE	5 - 10	9 - 18
30,000	NOROESTE	10 - 20	18 - 36

#### ÁREA DEL VOLCÁN GALERAS

Cielo entre parcialmente nublado y nublado con lluvias después del mediodía y durante algunas horas de la noche.  
El SERVICIO GEOLOGICO COLOMBIANO lo reporta en nivel **AMARILLO (III)**; CAMBIOS EN EL COMPORTAMIENTO DE LA ACTIVIDAD VOLCÁNICA. 1.55 -77.37

ELEVACIÓN (pies)	DIRECCIÓN	VELOCIDAD	
		NUDOS	Km/h
10,000	SURESTE	5 - 10	9 - 18
18,000	VARIABLE	5	9
24,000	NOROESTE	10 - 15	18 - 28
30,000	VARIABLE	10 - 15	18 - 28

#### ÁREA DEL VOLCÁN NEVADO DEL RUIZ

Se pronostican condiciones nubosas con precipitaciones de variada intensidad e intermitentes.  
El SERVICIO GEOLOGICO COLOMBIANO lo reporta en nivel **AMARILLO (III)**; CAMBIOS EN EL COMPORTAMIENTO DE LA ACTIVIDAD VOLCÁNICA. 4.89 -75.32

ELEVACIÓN (pies)	DIRECCIÓN	VELOCIDAD	
		NUDOS	Km/h
10,000	SUR	5 - 10	9 - 18
18,000	VARIABLE	5	9
24,000	NOROESTE	10 - 15	18 - 28
30,000	NOROESTE	10 - 15	18 - 28

#### ÁREA DEL COMPLEJO VOLCÁNICO CHILES-CERRO NEGRO DE MAYASQUER

En la mañana y hasta entrada la tarde se prevé tiempo seco, luego se esperan precipitaciones.  
El SERVICIO GEOLOGICO COLOMBIANO lo reporta en nivel **AMARILLO (III)**; CAMBIOS EN EL COMPORTAMIENTO DE LA ACTIVIDAD VOLCÁNICA 0.81 -77.93 // 0.76 -77.95

ELEVACIÓN (pies)	DIRECCIÓN	VELOCIDAD	
		NUDOS	Km/h
10,000	SURESTE	5	9
18,000	SURESTE	5 - 10	9 - 18
24,000	NOROESTE	10 - 15	18 - 28
30,000	SURESTE	10 - 20	18 - 36

### LO MÁS DESTACADO

**ALERTA ROJA. PARA TOMAR ACCIÓN** ALERTA NARANJA. PARA PREPARARSE ALERTA AMARILLA. PARA INFORMARSE

<b>LLUVIAS</b>	Las lluvias más importantes se presentaron principalmente sobre las regiones Pacífica, Orinoquia y Andina. El mayor volumen se registró en el municipio de: <b>Lloró (Chocó) con 136.7 mm.</b>
<b>ALERTA ROJA</b>	<ul style="list-style-type: none"> <li>Por probabilidad alta de deslizamientos en sectores de los departamentos de Caldas y Antioquia.</li> <li>Por probabilidad alta de incendios sobre la cobertura vegetal en sectores de las regiones Caribe, Andina y Orinoquia.</li> </ul>
<b>ALERTA NARANJA</b>	<ul style="list-style-type: none"> <li>Por probabilidad moderada de deslizamientos de tierra en sectores de las regiones Andina, Pacífica, Orinoquia y Amazónica.</li> <li>Por probabilidad moderada de incendios sobre la cobertura vegetal en sectores de las regiones Caribe, Andina y Orinoquia.</li> </ul>



Consulte todos los días el pronóstico del tiempo y las alertas hidrometeorológicas vigentes del IDEAM, en un formato de calidad. Alrededor de las 7:30 a. m. está a disposición del público en [www.ideam.gov.co](http://www.ideam.gov.co). Se puede ver también en dispositivos móviles. [AQUÍ](#)

### PRECIPITACIONES

A continuación se relacionan los municipios donde en las últimas 24 horas se registraron precipitaciones iguales o superiores a **30,0 mm**:

DEPARTAMENTO	MUNICIPIO
AMAZONAS	Leticia (39,5)
ANTIOQUIA	Jardín (61,3), Valdivia (51,2), Amalfi (40,0), Caramanta (380)
BOGOTÁ DC	Bogotá, Emmanuel D'Ázaro (39,7)
CAUCA	El Tambo (72,0)
CHOCO	Lloró (136,7), Quibdó (113,4)
CUNDINAMARCA	Gachalá (35,3)
META	Acacias (99,0), Cubarral (84,0)
NARIÑO	Arboleda (30,0)
SAN ANDRÉS PROVIDENCIA Y STA C	San Andrés (70,1)
SANTANDER	Charalá (32,0), Oiba (30,4)
TOLIMA	Carmen De Apicalá (78,0)
VALLE DEL CAUCA	Cali (37,3)

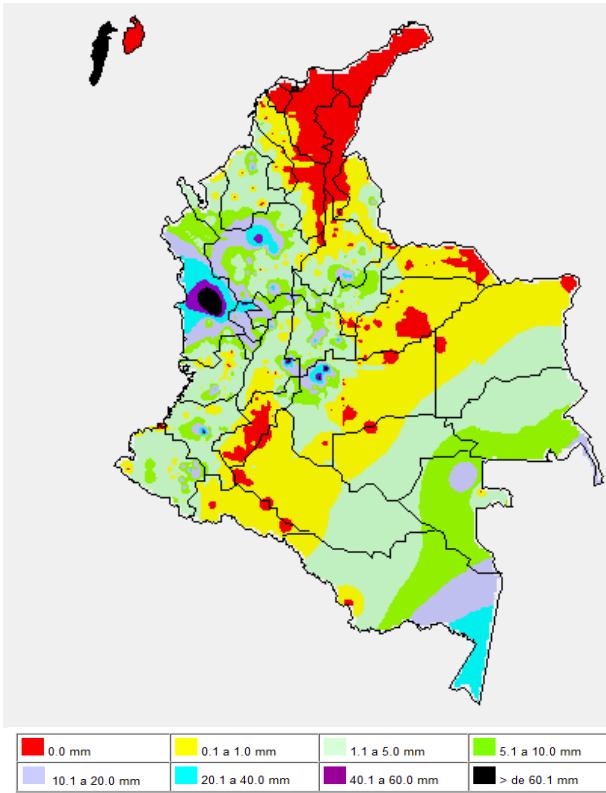
### TEMPERATURAS MÁXIMAS

A continuación se relacionan los municipios donde en las últimas 24 horas se registraron temperaturas iguales o superiores a **35,0°C**:

DEPARTAMENTO	MUNICIPIO
ANTIOQUIA	Valparaiso (36,2)
ARAUCA	Arauca (36,6)
BOLIVAR	María La Baja (35,0)
CASANARE	Orocúe (36,6), Trinidad (36,0), Paz De Ariporo (35,2)
CESAR	Valledupar (37,4), Agustín Codazzi (35,6), Chiriguana (35,0)
CUNDINAMARCA	Jerusalén (35,2)
LA GUAJIRA	Urumita (36,8)
TOLIMA	Ambalema (35,4)
VICHADA	Puerto Carreño (36,8), Cumaribo (35,8)

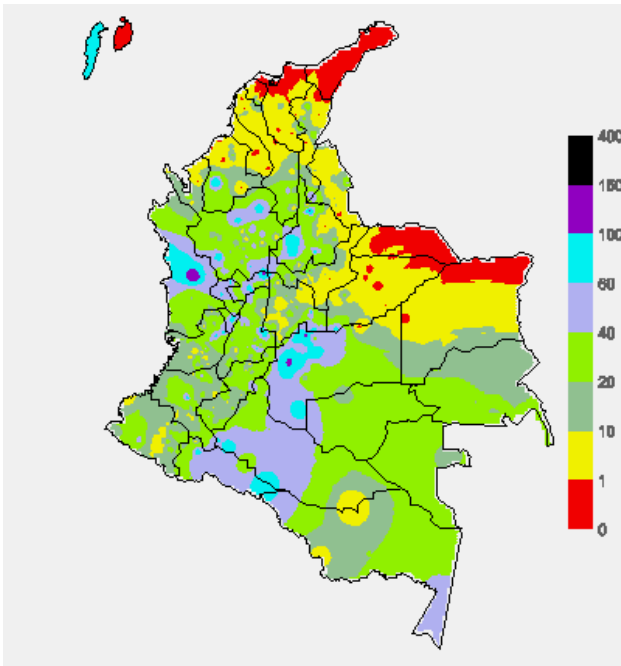
### MAPA DE PRECIPITACIÓN DIARIA

Desde las 7:00 a.m. del lunes 30 de marzo hasta las 7:00 a.m. del martes 31 de marzo de 2015



### MAPA DE PRECIPITACIÓN ACUMULADA DE LOS ÚLTIMOS 3 DÍAS

Desde las 7:00 a.m. del sábado 28 de marzo hasta las 7:00 a.m. del martes 31 de marzo de 2015.



### ESTADO DE LOS EMBALSES

A continuación se relacionan los volúmenes útiles diarios (expresados en porcentaje) de acuerdo con información consultada en la siguiente dirección electrónica de XM: <http://ido.xm.com.co/ido/SitePages/hidrologia.aspx?q=reservas>

ZONA	EMBALSE	VOLUMEN ÚTIL DIARIO (%)
ANTIOQUIA	AMANI	40.22
	MIRAFLORES	48.07
	PEÑOL	62.16
	PLAYAS	83.69
	PORCE II	43.87
	PORCE III	42.81
	PUNCHINÁ	38.03
	RIOGRANDE2	28.66
	SAN LORENZO	19.91
	TRONERAS	18.50
CARIBE	URRÁ I	35.75
CENTRO	AGREGADO BOGOTÁ	51.78
	NEUSA	65.80
	SISGA	59.36
	TOMINÉ	48.22
	BETANIA	82.72
	MUÑA	60.99
	PRADO	76.42
	TOPOCORO	26.48
	CHUZA	41.80
	ESMERALDA	30.85
VALLE DEL CAUCA	GUAVIO	24.31
	ALTO ANCHICAYÁ	23.28
	CALIMA 1	63.79
	SALVAJINA	24.88

### PRONÓSTICO METEOROLÓGICO

(Martes 31 de marzo y miércoles 1 de abril de 2015)

REGIÓN	PRONÓSTICO
SABANA DE BOGOTÁ	<b>MARTES:</b> Cielo entre parcialmente cubierto y cubierto con precipitaciones a diferentes horas de la tarde y de la noche, luego de una mañana seca. Posibilidad de tormentas eléctricas. La temperatura máxima del aire se aproximará a 19°C. <b>MIÉRCOLES:</b> En el área prevalecerán las condiciones nubosas con lloviznas dispersas en la mañana hacia el suroriente, en horas de la tarde y noche se estiman precipitaciones de variada intensidad especialmente en el norte y occidente de la ciudad y de la sabana. La temperatura del aire variará entre 11°C y 20°C.
ANDINA	<b>MARTES:</b> Se prevén condiciones nubosas con precipitaciones entre ligeras y fuertes en amplios sectores de Antioquia, Risaralda, Caldas, Quindío, Tolima, Santander, Norte de Santander, Cundinamarca, Boyacá, Huila, Valle del Cauca, Cauca y Nariño, las lluvias más intensas previstas durante las horas de la tarde y noche, acompañadas en algunos momentos de descargas eléctricas. <b>MIÉRCOLES:</b> En la región prevalecerán las nubes densas con lluvias de variada intensidad, las precipitaciones de mayor consideración previstas después del mediodía en áreas de Antioquia, Risaralda, Quindío, Tolima, Huila, Santander, Norte de Santander, Boyacá, Cundinamarca, Valle del Cauca, Cauca y Nariño.
CARIBE	<b>MARTES:</b> En la mañana y hasta entrada la tarde se pronostican condiciones secas, excepto en sectores del Urabá donde se advierten precipitaciones a diferentes horas. Al final de la tarde y durante la noche se pronostican lluvias en áreas del sur de Bolívar, Córdoba y Sucre. <b>MIÉRCOLES:</b> En gran parte de la región se prevé tiempo seco, salvo en sectores del Urabá, Córdoba, Sucre, Bolívar, Cesar, Magdalena y sur de La Guajira donde se pronostican lluvias en temprano en la mañana, al finalizar la tarde y durante algunas horas de la noche.
ARCHIPIÉLAGO DE SAN ANDRÉS, PROVIDENCIA Y SANTA CATALINA	<b>MARTES:</b> En el archipiélago de San Andrés, Providencia y Santa Catalina predominará el tiempo seco durante el día, por la noche no se descartan lloviznas ocasionales. <b>MIÉRCOLES:</b> Se estiman precipitaciones esporádicas durante la tarde y noche, luego de una mañana seca.
MAR CARIBE	<b>MARTES:</b> En la mayor parte del Caribe colombiano prevalecerá el tiempo seco, salvo en algunas zonas localizadas enfrente del litoral del Urabá, Córdoba y Sucre, donde se estiman precipitaciones después del mediodía y durante algunas horas de la noche. <b>MIÉRCOLES:</b> Cielo parcialmente nublado con condiciones secas, excepto en sectores del archipiélago de San Andrés y Providencia y en algunas zonas localizadas frente al litoral de Córdoba y Urabá.
PACIFICA	<b>MARTES:</b> En la mañana y durante algunas horas de la tarde y noche se estiman precipitaciones en amplios sectores de Chocó. Al finalizar la tarde y durante algunas horas de la noche se pronostican lluvias dispersas en el noroccidente de Valle del Cauca, Cauca y Nariño. <b>MIÉRCOLES:</b> A lo largo de la región se pronostican condiciones nubosas con precipitaciones y descargas eléctricas a diferentes horas, particularmente en sectores de Chocó y Nariño.

REGIÓN	PRONÓSTICO
INSULAR PACÍFICO	<b>MARTES:</b> En Gorgona y Malpelo se advierten condiciones secas con cielo parcialmente nublado en el día, por la noche no se descartan lluvias dispersas en Gorgona. <b>MIÉRCOLES:</b> Cielo parcialmente nublado con precipitaciones intermitentes temprano en la mañana, al final de la tarde y por la noche particularmente en Gorgona.
OCEANO PACÍFICO	<b>MARTES:</b> En gran parte de la zona marítima colombiana se prevé tiempo seco, excepto en zonas aledañas a la costa central y norte donde persistirán las condiciones nubosas con lluvias intermitentes durante la jornada. Probables descargas eléctricas. <b>MIÉRCOLES:</b> En amplios sectores del centro y norte del Pacífico nacional se advierten precipitaciones temprano en la mañana, al final de la tarde y durante la noche.
AMAZÓNICA	<b>MARTES:</b> El día de hoy prevalecerán las condiciones lluviosas con probabilidad inclusive de descargas eléctricas, especialmente durante la tarde y noche en los extremos oriental y occidental de la región. <b>MIÉRCOLES:</b> Cielo entre parcialmente nublado y nublado con precipitaciones a diferentes horas en amplios sectores de Guainía, Vaupés, Amazonas, Caquetá y Putumayo, posibilidad de descargas eléctricas. En áreas de Guaviare se esperan precipitaciones durante la noche luego de un día seco.
ORINOQUIA	<b>MARTES:</b> En la región prevalecerán las condiciones nubosas con precipitaciones de variada intensidad en varios sectores de Vichada, Meta, Casanare y Arauca, las lluvias de mayor consideración estimadas en el Piedemonte llanero. No se descarta actividad eléctrica. <b>MIÉRCOLES:</b> Nubosidad variable con lluvias en amplias zonas de la región acompañadas en algunos casos de actividad eléctrica, principalmente en el oriente de Vichada y occidente de Arauca, Casanare y Meta.

### ALERTAS VIGENTES Y PRODUCTOS ADICIONALES

Para mayor información sobre el pronóstico del estado del tiempo, informes técnicos diarios, comunicados especiales, mapas diarios de temperaturas máximas y mínimas e información diaria de precipitación se sugiere consultar los siguientes enlaces:

- [MAPA DIARIO DE TEMPERATURA MÁXIMA.](#)
- [MAPA DIARIO DE TEMPERATURA MÍNIMA.](#)
- [INFORMACIÓN DIARIA DE PRECIPITACIÓN Y TEMPERATURA DE LOS PRINCIPALES AEROPUERTOS DEL PAÍS.](#)
- [MOSAICO MAPAS DE PRECIPITACIÓN DIARIA EN MILÍMETROS.](#)

### REGIÓN CARIBE

#### ALERTA ROJA: INCENDIOS DE LA COBERTURA VEGETAL

Amenaza alta de ocurrencia de incendios de la cobertura vegetal en zonas de bosques, cultivos y pastos, localizados en los siguientes municipios y sectores aledaños:

DEPARTAMENTO	MUNICIPIOS
ATLANTICO	Barranquilla, Galapa, Juan De Acosta, Malambo, Puerto Colombia, Soledad, Tubará.
BOLIVAR	Arjona, Cartagena De Indias, Cicuco, Clemencia, El Carmen De Bolívar, Magangué, Mompóx, Pinillos, Santa Rosa, Talaigua Nuevo, Turbaco.
CESAR	Agustín Codazzi, Astrea, Becerril, La Paz, Manaure Balcón Del Cesar, Pueblo Bello, Valledupar.
CORDOBA	Moñitos, Sahagún, San Bernardo Del Viento.
LA GUAJIRA	Albania, Barrancas, Dibulla, Distracción, El Molino, Fonseca, Hato Nuevo, La Jagua Del Pilar, Maicao, Riohacha, San Juan Del Cesar, Urbía, Urumita, Villanueva.
MAGDALENA	Algarrobo, Aracataca, Ciénaga, Fundación, Nueva Granada, Pivijay, Santa Ana, Santa Marta, Sitionuevo.
SUCRE	Buenavista, Chalán, Colosó, Galeras, Los Palmitos, Morroa, Ovejas, San Onofre, Sucre, Tolú, Toluviéjo.

*Especial atención ameritan Parque Nacional Natural Sierra Nevada de Santa Marta, Parque Nacional Natural Macuira y La Ciénaga Grande de Santa Marta.*

#### ALERTA NARANJA: INCENDIOS DE LA COBERTURA VEGETAL.

Amenaza baja a moderada de ocurrencia de incendios de la cobertura vegetal en zonas de bosques, cultivos y pastos, localizados en los siguientes municipios y sectores aledaños:

DEPARTAMENTO	MUNICIPIOS
ATLANTICO	Baranoa, Candelaria, Manatí, Piojó, Polonuevo, Sabanagrande, Sabanalarga, Usiacurí.
BOLIVAR	Achí, San Fernando.
CORDOBA	Chima, Chinú, Ciénaga De Oro, Cotorra, Lorica, Momil, Montería, Purísima, San Andrés De Sotavento, San Antero, San Carlos, San Pelayo.
LA GUAJIRA	Manaure.
MAGDALENA	El Retén, Pijiño Del Carmen, Plato, Remolino, San Zenón, Santa Bárbara De Pinto.
SUCRE	Caimito, Corozal, Coveñas, El Roble, La Unión, Majagual, Palmito, Sampués, San Benito Abad, San Juan De Betulia (Betulia), Sincé, Sincelajo.

### REGIÓN ANDINA

#### ALERTA ROJA: DESLIZAMIENTOS DE TIERRA

Amenaza alta a muy alta en la probabilidad de ocurrencia de deslizamientos de tierra detonados por lluvias, localizados en los siguientes municipios y sectores aledaños:

DEPARTAMENTO	MUNICIPIOS
ANTIOQUIA	Anzá, Betulia, Nariño, Sonsón.
CALDAS	La Dorada, Manzanares, Marquetalia, Marulanda, Norcasia, Pensilvania, Samaná, Victoria.

#### ALERTA NARANJA: DESLIZAMIENTOS DE TIERRA

Amenaza moderada de probabilidad de ocurrencia de deslizamientos de tierra en áreas inestables y de ladera de los municipios de:

DEPARTAMENTO	MUNICIPIOS
ANTIOQUIA	Argelia, Briceño, Puerto Triunfo, San Francisco, San Luis, Valdivia, Vegachí, Yalí.
CALDAS	Manizales.
CUNDINAMARCA	Girardot, Guayabetal, Ricaurte, Yacopi.
HUILA	Neiva, Rivera, Tello.
QUINDIO	Calarcá, Córdoba, Génova, Salento.
SANTANDER	Cimitarra, Landázuri, Puente Nacional, Puerto Parra, Rionegro, Sabana de Torres, Vélez.
TOLIMA	Fresno, Anzoátegui, Ataco, Cajamarca, Carmen De Apicalá, Cunday, Flandes, Fresno, Ibagué, Libano, Mariquita, Melgar, Prado, Purificación y Suárez.
VALLE DEL CAUCA	Sevilla, Bugalagrande, Caicedonia, San Pedro, Tuluá.

#### ALERTA ROJA: INCENDIOS DE LA COBERTURA VEGETAL

Amenaza alta de ocurrencia de incendios de la cobertura vegetal en zonas de bosques, cultivos y pastos, localizados en los siguientes municipios y sectores aledaños:

DEPARTAMENTO	MUNICIPIOS
BOYACA	Cuitiva, Firavitoba, Iza, Pesca, Siachoque, Sogamoso, Tota, Ventaquemada.
CUNDINAMARCA	Chocontá, Machetá, Puerto Salgar, Sesquilé, Suesca.
NORTE DE SANTANDER	Cácota, Chitagá, La Playa, Labateca, Pamplona, Silos, Toledo.

*Especial atención amerita el Parque Nacional Natural El Cocuy*

#### ALERTA NARANJA: INCENDIOS DE LA COBERTURA VEGETAL.

Amenaza baja a moderada de ocurrencia de incendios de la cobertura vegetal en zonas de bosques, cultivos y pastos, localizados en los siguientes municipios y sectores aledaños:

DEPARTAMENTO	MUNICIPIOS
BOYACA	Aquitania, Chivatá, Covarachia, El Cocuy, Guicán, Panqueba, Somondoco, Toca, Turmequé.
SANTANDER	Capitanejo, San Miguel, Tona, Galán.

#### ALERTA AMARILLA: SE PREVE CRECIENTES SÚBITAS EN EL RIO OTÚN DEL EJE CAFETERO

Se emite este nivel de alerta Amarilla debido a las persistentes lluvias de carácter moderado que se han presentado al sur del departamento de Risaralda en el Eje Cafetero durante toda la madrugada, por tanto, se prevé crecientes súbitas en los niveles del río Otún monitoreado a la altura de la estación El Retén (municipio de Dos Quebradas y la ciudad de Pereira-Risaralda). Se recomienda a la ciudadanía en general asentada en los alrededores de las riberas del río Otún estar atentos a las variaciones y comportamiento de los niveles, dado que se pronostican continúen las lluvias en la región.

### REGIÓN PACÍFICA

#### ALERTA NARANJA: DESLIZAMIENTOS DE TIERRA

Amenaza moderada de probabilidad de ocurrencia de deslizamientos de tierra en áreas inestables y de ladera de los municipios de:

DEPARTAMENTO	MUNICIPIOS
CAUCA	El Tambo y López de Micay.
NARIÑO	Barbacoas y Ricaurte.

**ALERTA AMARILLA:** SE PREVÉ UNA CRECIENTE SÚBITA EN EL NIVEL DEL RÍO ATRATO

Continúa la alerta amarilla debido a las lluvias de carácter moderado a fuerte que se han registrado en el transcurso de la noche y madrugada sobre sectores de la cuenca del río Atrato, y se prevé una creciente súbita en el nivel del río el cual es monitoreado a la altura del municipio de Quibdó (Chocó). Igualmente, se pronostica lluvias durante las próximas horas en la región, por tanto, se recomienda a la ciudadanía en general asentada en los alrededores de las riberas estar atentos al comportamiento y fluctuaciones del río Atrato y sus principales afluentes entre los municipios de Quibdó y Turbo .

## REGIÓN ORINOQUIA

**ALERTA ROJA:** INCENDIOS DE LA COBERTURA VEGETAL

Amenaza alta de ocurrencia de incendios de la cobertura vegetal en zonas de bosques, cultivos y pastos, localizados en los siguientes municipios y sectores aledaños:

DEPARTAMENTO	MUNICIPIOS
ARAUCA	Arauca, Arauquita, Cravo Norte, Fortul, Puerto Rondón, Tame.
CASANARE	Hato Corozal, Nunchía, Orocué, Paz De Ariporo, Pore, San Luis De Palenque, Támara, Trinidad.
VICHADA	Cumaribo, La Primavera, Puerto Carreño, Santa Rosalía.

*Especial atención amerita el Parque Nacional Natural El Tuparro*

**ALERTA NARANJA:** INCENDIOS DE LA COBERTURA VEGETAL.

Amenaza baja a moderada de ocurrencia de incendios de la cobertura vegetal en zonas de bosques, cultivos y pastos, localizados en los siguientes municipios y sectores aledaños:

DEPARTAMENTO	MUNICIPIOS
CASANARE	Sácama, Yopal.

**ALERTA NARANJA:** DESLIZAMIENTOS DE TIERRA

Amenaza moderada de probabilidad de ocurrencia de deslizamientos de tierra en áreas inestables y de ladera de los municipios de:

DEPARTAMENTO	MUNICIPIOS
META	Cubarral, Acacias, El Castillo, Guamal, Restrepo y Villavicencio.

**ALERTA AMARILLA:** CRECIENTES SÚBITAS RIOS PIEDEMONTES LLANERO

La tendencia de los niveles afluentes al río Meta tienden al descenso para hoy en la madrugada, sin embargo, se mantiene esta alerta, dado que se registran lluvias de carácter moderado en influyen en el comportamiento de los niveles del río Meta. Similar comportamiento de incremento en los niveles se presentó en el río Güejar afluente del río Guaviare. Igualmente, se prevé nuevos ascensos en los niveles por cuanto persisten las lluvias en el sur del Piedemonte Llanero.

## REGIÓN AMAZÓNICA

**ALERTA NARANJA:** DESLIZAMIENTOS DE TIERRA

Amenaza moderada de probabilidad de ocurrencia de deslizamientos de tierra en áreas inestables y de ladera de los municipios de:

DEPARTAMENTO	MUNICIPIOS
CAQUETÁ	Belén De Los Andaquies, Morelia.

## MAR CARIBE

### CONDICIONES NORMALES

## OCÉANO PACÍFICO

### CONDICIONES NORMALES

Omar FRANCO TORRES, Director General  
Christian EUSCÁTEGUI COLLAZOS, Jefe Oficina del Servicio de Pronósticos y Alertas  
\*\*\*\*\*

Profesionales de turno:  
Daniel USECHE, Juan C. PEREZ, Henry ROMERO, Viviana CHIVATA, Eliana RINCON, Mauricio TORRES y Juan Francisco ALAMEDA.

Internet: <http://www.ideam.gov.co>  
Correos electrónicos: [servicio@ideam.gov.co](mailto:servicio@ideam.gov.co), [alertas@ideam.gov.co](mailto:alertas@ideam.gov.co)  
Calle 25 d # 96b - 70, piso 3. Bogotá, D.C.  
Teléfono: 3527160 ext. 1334-1336.

Síganos en: Twitter: @IDEAMColombia; Facebook: [www.facebook.com/ideam.instituto](http://www.facebook.com/ideam.instituto)  
YouTube: Canal de Instituto IDEAM / <http://www.youtube.com/user/InstitutoIDEAM>

**ALERTA ROJA. PARA TOMAR ACCIÓN** Advierte a los sistemas de prevención y atención de desastres sobre la amenaza que puede ocasionar un fenómeno con efectos adversos sobre la población, el cual requiere la atención inmediata por parte de la población y de los cuerpos de atención y socorro. Se emite una alerta sólo cuando la identificación de un evento extraordinario indique la probabilidad de amenaza inminente y cuando la gravedad del fenómeno implique la movilización de personas y equipos, interrumpiendo el normal desarrollo de sus actividades cotidianas.

**ALERTA NARANJA. PARA PREPARARSE** Indica la presencia de un fenómeno. No implica amenaza inmediata y como tanto es catalogado como un mensaje para informarse y prepararse. El aviso implica vigilancia continua ya que las condiciones son propicias para el desarrollo de un fenómeno, sin que se requiera permanecer alerta.

**ALERTA AMARILLA. PARA INFORMARSE** Es un mensaje oficial por el cual se difunde información. Por lo regular se refiere a eventos observados, reportados o registrados y puede contener algunos elementos de pronóstico a manera de orientación. Por sus características pretéritas y futuras difiere del aviso y de la alerta, y por lo general no está encaminado a alertar sino a informar.

**CONDICIONES NORMALES** Indica que no existe ninguna clase de alerta para la región o zona mencionada.

°C: grados Celsius; m: metros; mm: milímetros; msnm: metros sobre nivel del mar;

Km/h: kilómetros por hora

GOES: Geostationary Operational Environmental Satellites (Satélite Geostacionario Operacional Ambiental).

GOES-13 es el designado GOES-Este, localizado en 75° W sobre el ecuador geográfico.

HLC: hora local colombiana

PNN: Parque Nacional Natural; SFF: Santuario de Fauna y Flora