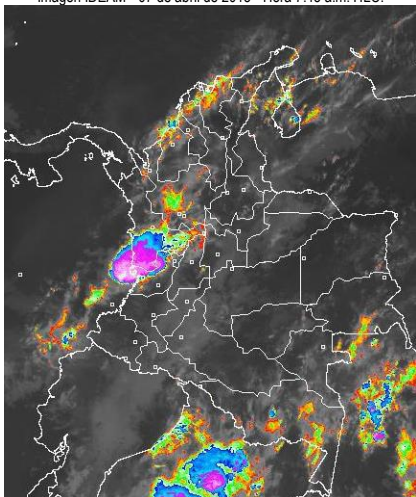


CONDICIONES HIDROMETEOROLÓGICAS ACTUALES

Luego de una madrugada nubosa en gran parte del territorio nacional, las lluvias se han desplazado a la zona occidental del país presentando en algunos casos tormentas eléctricas en sectores del sur de Chocó y Valle del Cauca. En zonas de montaña del centro y sur de la región Andina se han presentado precipitaciones esporádicas. Para hoy se estiman lluvias fuertes en zonas del Antioquia, eje cafetero, norte de Cundinamarca y en gran parte de la región Pacífica, similar a lo esperado en la región Amazónica. El IDEAM sugiere mantener las medidas preventivas en zonas de alta pendiente ante la posibilidad de deslizamientos de tierra o crecientes súbitas durante la primera temporada lluviosa del año.

IMÁGEN SATELITAL

Imagen IDEAM * 07 de abril de 2015 * Hora 7:45 a.m. HLC.



PRONÓSTICO CONDICIONES METEOROLÓGICAS ESPECIALES

ÁREA DEL VOLCÁN CERRO MACHÍN

Se estiman condiciones cubiertas con probabilidad de lluvias en la tarde.

EL SERVICIO GEOLOGICO COLOMBIANO lo reporta en nivel **AMARILLO (III): CAMBIOS EN EL COMPORTAMIENTO DE LA ACTIVIDAD VOLCÁNICA**. 4.80 -75.62

ELEVACIÓN (pies)	DIRECCIÓN	VELOCIDAD	
		NUDOS	Km/h
10,000	SURESTE	5 - 10	9 - 18
18,000	SURESTE	5 - 10	9 - 18
24,000	SUR	5 - 10	9 - 18
30,000	SUROESTE	15 - 20	28 - 37

ÁREA DEL VOLCÁN NEVADO DEL HUILA

Se estima cielo nublado con alta probabilidad de precipitaciones durante la jornada.

EL SERVICIO GEOLOGICO COLOMBIANO lo reporta en nivel **AMARILLO (III): CAMBIOS EN EL COMPORTAMIENTO DE LA ACTIVIDAD VOLCÁNICA**. 2.92 -76.05

ELEVACIÓN (pies)	DIRECCIÓN	VELOCIDAD	
		NUDOS	Km/h
10,000	SURESTE	5 - 10	9 - 18
18,000	SURESTE	10 - 15	18 - 28
24,000	SUR	15 - 20	28 - 37
30,000	SURESTE	15 - 20	28 - 37

ÁREA DEL VOLCÁN GALERAS

Se estimadas lluvias intermitentes para la tarde acompañadas de nubosidad abundante.

EL SERVICIO GEOLOGICO COLOMBIANO lo reporta en nivel **AMARILLO (III): CAMBIOS EN EL COMPORTAMIENTO DE LA ACTIVIDAD VOLCÁNICA**. 1.55 -77.37

ELEVACIÓN (pies)	DIRECCIÓN	VELOCIDAD	
		NUDOS	Km/h
10,000	SURESTE	10 - 15	18 - 28
18,000	SURESTE	15 - 20	28 - 37
24,000	SUR	15 - 20	28 - 37
30,000	SUR	15 - 20	28 - 37

ÁREA DEL VOLCÁN NEVADO DEL RUIZ

Se estima predominio de tiempo seco a lo largo de la jornada. No se descartan precipitaciones esporádicas en horas de la noche.

EL SERVICIO GEOLOGICO COLOMBIANO lo reporta en nivel **AMARILLO (III): CAMBIOS EN EL COMPORTAMIENTO DE LA ACTIVIDAD VOLCÁNICA**. 4.89 -75.32

ELEVACIÓN (pies)	DIRECCIÓN	VELOCIDAD	
		NUDOS	Km/h
10,000	SUR	5 - 10	9 - 18
18,000	SURESTE	0 - 5	0 - 9
24,000	SUROESTE	0 - 5	0 - 9
30,000	SUROESTE	15 - 20	28 - 37

ÁREA DEL COMPLEJO VOLCÁNICO CHILES-CERRO NEGRO DE MAYASQUER

Se estima durante la jornada condiciones nubosas acompañadas de precipitaciones ligeras, en las primeras horas del día y hacia la tarde.

EL SERVICIO GEOLOGICO COLOMBIANO lo reporta en nivel **AMARILLO (III): CAMBIOS EN EL COMPORTAMIENTO DE LA ACTIVIDAD VOLCÁNICA** 0.81 -77.93 // 0.76 -77.95

ELEVACIÓN (pies)	DIRECCIÓN	VELOCIDAD	
		NUDOS	Km/h
10,000	SURESTE	0 - 5	0 - 9
18,000	SURESTE	10 - 15	18 - 28
24,000	SUR	15 - 20	28 - 37
30,000	SUR	15 - 20	28 - 37

LO MÁS DESTACADO

ALERTA ROJA. PARA TOMAR ACCIÓN **ALERTA NARANJA. PARA PREPARARSE** **ALERTA AMARILLA. PARA INFORMARSE**

LLUVIAS	Las precipitaciones más importantes se reportaron sobre el piedemonte Amazónico, región Pacífica y Andina. El mayor volumen fue registrado en el municipio de: Mocoa (Putumayo) con 105.3 mm.
ALERTA ROJA	<ul style="list-style-type: none"> Por alta probabilidad de deslizamientos de tierra en sectores de las regiones Andina, Pacífica y Orinoquia. Por alta probabilidad de incendios de la cobertura vegetal en sectores de bosques cultivos y pastos localizados en la región Caribe y Orinoquia.
ALERTA NARANJA	<ul style="list-style-type: none"> Por moderada probabilidad de deslizamientos de tierra en sectores de las regiones Andina, Orinoquia, Pacífica y Amazonia. Por moderada probabilidad de incendios de la cobertura vegetal en sectores de las región Caribe y Orinoquia Por inundación lenta en el río Amazonas a la altura del municipio de Leticia, Amazonas. Crecientes súbitas en el río Negro (Cundinamarca).



Consulte todos los días el pronóstico del tiempo y las alertas hidrometeorológicas vigentes del IDEAM, en un formato de calidad. Alrededor de las 7:30 a. m. está a disposición del público en www.ideam.gov.co. Se puede ver también en dispositivos móviles: [AQUÍ](#)

PRECIPITACIONES

A continuación se relacionan los municipios donde en las últimas 24 horas se registraron precipitaciones iguales o superiores a **30.0 mm**:

DEPARTAMENTO	MUNICIPIO
AMAZONAS	El Encanto (34.8)
ANTIOQUIA	Gómez Plata (94.0), San Francisco (65.0), San Roque (31.0)
CAQUETA	Solano (31.0)
CAUCA	El Tambo (58.0)
CHOCO	Condoto (95.0), Lloró (75.3), Medio San Juan (58.0)
HUILA	San Agustín (35.0), Isnos (34.0)
META	Restrepo (47.0), Acacias (30.0), Cubarral (30.0)
PUTUMAYO	Mocoa (105.3), Puerto Caicedo (48.1)
SANTANDER	Chima (45.5), Molagavita (37.2), Bolívar (36.5), Albania (35.0), Encino (34.5)
TOLIMA	Santa Isabel (31.0)
VALLE DEL CAUCA	Cartago (35.0)
VAUPES	Mitú (38.0)

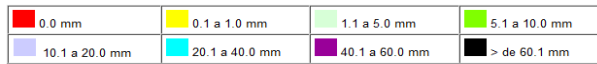
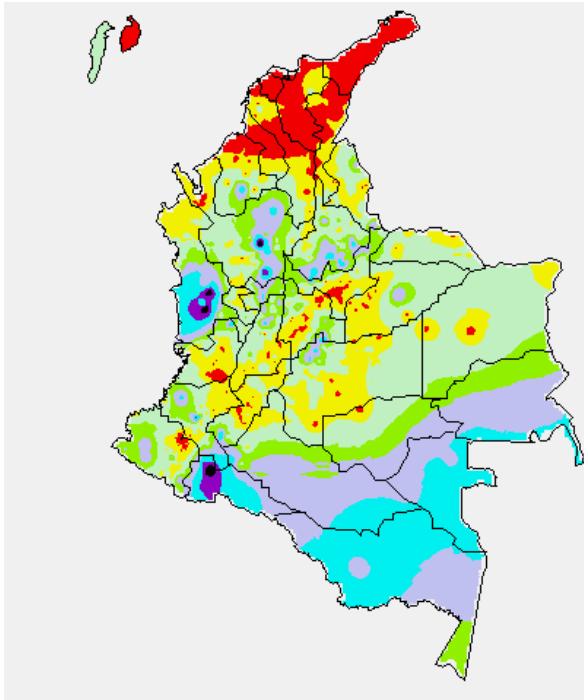
TEMPERATURAS MÁXIMAS

A continuación se relacionan los municipios donde en las últimas 24 horas se registraron temperaturas iguales o superiores a **35.0°C**:

DEPARTAMENTO	MUNICIPIO
ATLANTICO	Manatí (37.2)
BOLIVAR	Zambrano (38.0), María La Baja (37.4), El Carmen De Bolívar (37.0), Magangué (36.6), Arjona (36.3)
CASANARE	Orocúé (35.6)
CESAR	Valledupar (38.6), Agustín Codazzi (36.4), Chiriguana (35.0)
CORDOBA	Montería (37.2), Planeta Rica (36.7), Chima (36.1), Ciénaga De Oro (35.7), Ayapel (35.4)
CUNDINAMARCA	Jerusalén (37.2)
HUILA	Villavieja (35.4), Baraya (35.2)
LA GUAJIRA	Urumita (36.2), Manaure (35.4)
MAGDALENA	Pivijay (37.0), Santa María (36.2)
SUCRE	Corozal (36.0), Sampués (35.8)
TOLIMA	Ambalema (37.6), Natagaima (37.4), Armero (35.4)
VICHADA	Puerto Carreño (36.6)

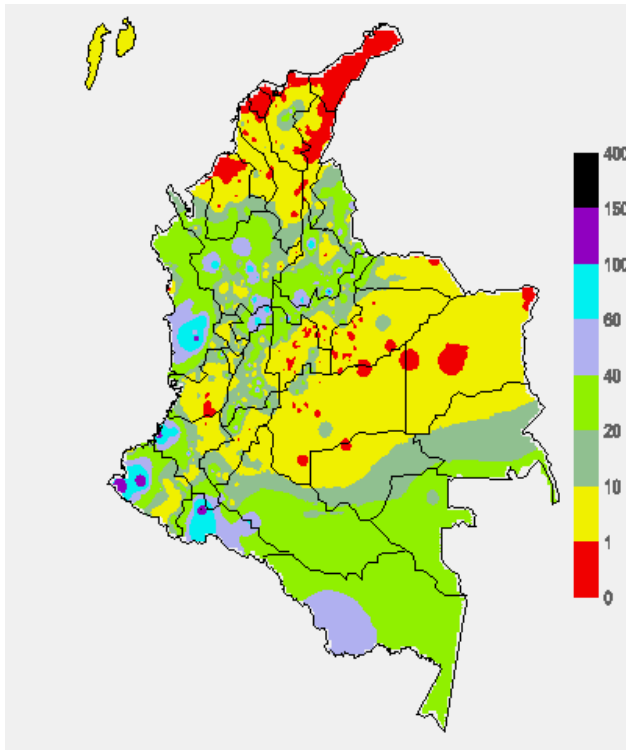
MAPA DE PRECIPITACIÓN DIARIA

Desde las 7:00 a.m. del día lunes 06 de abril hasta las 7:00 a.m. del día martes 07 de abril de 2015



MAPA DE PRECIPITACIÓN ACUMULADA DE LOS ÚLTIMOS 3 DÍAS

Desde las 7:00 a.m. del día sábado 04 hasta las 7:00 a.m. del día martes 07 de abril de 2015.



ESTADO DE LOS EMBALSES

A continuación se relacionan los volúmenes útiles diarios (expresados en porcentaje) de acuerdo con información consultada en la siguiente dirección electrónica de XM: <http://ido.xm.com.co/do/SitePages/hidrologia.aspx?q=reservas>

ZONA	EMBALSE	VOLUMEN ÚTIL DIARIO (%)
ANTIOQUIA	AMANI	38.11
	MIRAFLORES	46.02
	PEÑOL	61.21
	PLAYAS	95.18
	PORCE II	40.37
	PORCE III	58.11
	PUNCHINÁ	20.36
	RIOGRANDE2	31.22
	SAN LORENZO	21.47
	TRONERAS	32.56
CARIBE	URRÁ I	34.75
CENTRO	AGREGADO BOGOTÁ	51.32
	NEUSA	65.80
	SISGA	58.45
	TOMINÉ	47.74
	BETANIA	78.07
	MUÑA	86.45
	PRADO	76.85
	TOPOCORO	28.54
	CHUZA	40.84
	ESMERALDA	31.52
VALLE DEL CAUCA	GUAVIO	24.03
	ALTO ANCHICAYÁ	32.47
	CALIMA 1	63.96
	SALVAJINA	27.64

PRONÓSTICO METEOROLÓGICO (Martes 07 y miércoles 08 de abril de 2015)

REGIÓN	PRONÓSTICO
SABANA DE BOGOTÁ	MARTES: Durante la jornada se estiman condiciones secas con cielo entre parcial a mayormente nublado. En zonas del norte y occidente de la ciudad así como en el centro y norte de la sabana se pueden presentar algunas lloviznas o lluvias ligeras, con una probabilidad del 40%. Temperatura del aire máxima de 20°C. MIÉRCOLES: Cielo entre parcialmente cubierto y cubierto con condiciones hasta entrada la tarde, después se pronostican lluvias esporádicas con una probabilidad del 40%, principalmente en sectores del norte y occidente del área. La temperatura del aire oscilará entre 11°C y 20°C.
ANDINA	MARTES: En horas de la mañana se prevé cielo entre parcial y mayormente cubierto, con precipitaciones sobre Antioquia, Eje Cafetero, los santanderes y en zonas de montaña de Valle del Cauca; hacia Cauca y Nariño lloviznas dispersas. En la tarde y hasta horas de la noche son posibles lluvias fuertes, acompañadas de actividad eléctrica en zonas de Antioquia, Eje Cafetero, norte de Cundinamarca, Boyacá, Tolima, Santander; de menor intensidad en zonas de montaña de Valle del Cauca, Cauca, Nariño y Norte de Santander. MIÉRCOLES: Durante la jornada se presentará cielo entre parcial y mayormente nublado con lluvias moderadas, especialmente en el occidente de la región en zonas de Antioquia, Eje Cafetero y menos intensas en los santanderes, Boyacá, Cundinamarca, Tolima y en el Macizo colombiano. Probabilidad de actividad eléctrica.
CARIBE	MARTES: Durante las primeras horas del día se estima cielo entre parcial a mayormente nublado con predominio de tiempo seco. Durante la tarde y horas de la noche se prevén lluvias dispersas en las inmediaciones de la sierra nevada de Santa Marta y zonas del sur de Córdoba sur de Bolívar y de Cesar. MIÉRCOLES: En el Urabá y en el sur de Córdoba y Bolívar se advierten precipitaciones temprano en la mañana, al final de la tarde y a diferentes horas de la noche; en el resto de la región se pronostican lluvias desde mediados de la tarde en adelante, salvo en la zona costera donde se mantendrán las condiciones secas.
ARCHIPIÉLAGO DE SAN ANDRÉS, PROVIDENCIA Y SANTA CATALINA	MARTES: En horas de la mañana se advierten algunas precipitaciones de carácter esporádico. Por la tarde y noche se espera predominio de tiempo seco con cielo entre parcial a mayormente nublado. MIÉRCOLES: En el archipiélago de San Andrés y Providencia aunque se pronostican condiciones secas no se descartan lluvias esporádicas

CONTINUACIÓN PRONÓSTICO METEOROLÓGICO:

REGIÓN	PRONÓSTICO
MAR CARIBE	MARTES: Se prevé cielo ligeramente cubierto con predominio de condiciones secas, excepto en el golfo de Urabá donde se advierten precipitaciones dispersas en el transcurso de la jornada y en zonas aledañas al archipiélago de San Andrés y Providencia. MIÉRCOLES: En la mayor parte del Caribe colombiano prevalecerá el tiempo seco, salvo en el área de San Andrés, Providencia y Santa Catalina donde se pronostican lluvias ocasionales temprano en la mañana y durante algunas horas de la noche. En el Golfo de Urabá se estiman precipitaciones al atardecer y por la noche.
PACÍFICA	MARTES: Cielo cubierto durante gran parte de la jornada, por la mañana lluvias en algunos casos con presencia de actividad eléctrica en zona costera de Valle del Cauca y sur de Chocó; por la tarde y noche lluvias moderadas acompañadas de tormentas eléctricas en zonas de Chocó, Nariño y menos intensas en áreas de Cauca y Valle del Cauca. MIÉRCOLES: Son previstas condiciones cubiertas a lo largo de la jornada con lluvias moderadas en zonas de Chocó, Nariño, Cauca y menos intensas en el resto de la región. Probabilidad de actividad eléctrica.
INSULAR PACÍFICO	MARTES: Se prevé cielo parcialmente cubierto con lluvias en Gorgona y predominio de tiempo seco en Malpelo. MIÉRCOLES: Cielo parcialmente nublado con precipitaciones entre ligeras y moderadas en Gorgona y predominio de tiempo seco en Malpelo.
OCEANO PACÍFICO	MARTES: Se estima cielo entre parcial y mayormente nublado con lluvias moderadas en sectores de las costas Valle del Cauca, Cauca, Chocó y Nariño. No se descarta la posibilidad de actividad eléctrica. MIÉRCOLES: Se mantendrán las condiciones cubiertas especialmente en cercanías al litoral Pacífico colombiano, donde se presentarán lluvias entre ligeras y moderadas. No se descarta actividad eléctrica.
AMAZÓNICA	MARTES: En gran parte de la región se estima cielo entre parcial a mayormente nublado. Por la mañana se estiman precipitaciones en sectores de Amazonas, Guaviare y en el piedemonte Amazónico. Después del mediodía y por la noche tenderán a generalizarse en la región con posibilidad de descargas eléctricas. MIÉRCOLES: En el transcurso de la jornada se pronostican condiciones lluviosas particularmente en Vaupés, Caquetá y Putumayo. En sectores de Guainía, Guaviare y Amazonas se estiman precipitaciones después del mediodía y durante la noche, luego de una mañana seca.
ORINOQUIA	MARTES: Durante la jornada se estima nubosidad variada con probabilidad de lluvias hacia el piedemonte llanero y en zonas del sur de Meta. En Vichada no se descartan algunas lluvias en horas de la tarde. MIÉRCOLES: Nubosidad variable con predominio de tiempo seco en la mañana, salvo en áreas del Meta donde se prevén lluvias. En horas de la tarde y noche tenderá a nublarse la región con alta posibilidad de precipitaciones, especialmente hacia el piedemonte llanero.

ALERTAS VIGENTES Y PRODUCTOS ADICIONALES

Para mayor información sobre el pronóstico del estado del tiempo, informes técnicos diarios, comunicados especiales, mapas diarios de temperaturas máximas y mínimas e información diaria de precipitación se sugiere consultar los siguientes enlaces:

- [MAPA DIARIO DE TEMPERATURA MÁXIMA.](#)
- [MAPA DIARIO DE TEMPERATURA MÍNIMA.](#)
- [INFORMACIÓN DIARIA DE PRECIPITACIÓN Y TEMPERATURA DE LOS PRINCIPALES AEROPUERTOS DEL PAÍS.](#)
- [MOSAICO MAPAS DE PRECIPITACIÓN DIARIA EN MILÍMETROS.](#)

REGIÓN CARIBE

ALERTA ROJA: INCENDIOS DE LA COBERTURA VEGETAL

Amenaza alta de ocurrencia de incendios de la cobertura vegetal en zonas de bosques, cultivos y pastos, localizados en los siguientes municipios y sectores aledaños:

DEPARTAMENTO	MUNICIPIOS
ATLANTICO	Barranquilla, Galapa, Juan de Acosta, Puerto Colombia, Soledad.
BOLÍVAR	Arjona, Cartagena de Indias, Mompóx, Santa Rosa, Turbaco.
CESAR	Agustín Codazzi, Astrea, Bosconia, Chiriguáná, La Paz, Manaure Balcón del Cesar, San Diego, Valledupar.
CORDOBA	San Bernardo Del Viento.
LA GUAJIRA	Albania, Barrancas, Dibulla, Distracción, El Molino, Fonseca, Hato Nuevo, La Jagua Del Pilar, Maicao, Manaure, Riohacha, San Juan Del Cesar, Uribia, Urumita, Villanueva.
MAGDALENA	San Sebastián de Buenavista, Santa Marta, Sitionuevo.

ALERTA NARANJA: INCENDIOS DE LA COBERTURA VEGETAL.

Amenaza moderada de ocurrencia de incendios de la cobertura vegetal en zonas de bosques, cultivos y pastos, localizados en los siguientes municipios y sectores aledaños:

DEPARTAMENTO	MUNICIPIOS
ATLANTICO	Luruaco, Pijó.
BOLÍVAR	Clemencia, Mahates, Santa Catalina.
CESAR	Curumani, Pueblo Bello.
CORDOBA	Moñitos.
MAGDALENA	Aracataca, Nueva Granada, Pijiño del Carmen, Pivijay, Santa Ana.
SUCRE	Majagual.

Especial atención ameritan Parque Nacional Natural Sierra Nevada de Santa Marta, Parque Nacional Natural Macuira y La Ciénaga Grande de Santa Marta.

REGIÓN ANDINA

ALERTA ROJA: DESLIZAMIENTOS DE TIERRA

Amenaza alta a muy alta en la probabilidad de ocurrencia de deslizamientos de tierra detonados por lluvias, localizados en los siguientes municipios y sectores aledaños:

DEPARTAMENTO	MUNICIPIOS
ANTIOQUIA	Carmen De Viboral, Cocorná, Granada, San Francisco, San Luis, Sonsón y Valdivia.
BOYACÁ	Moniquirá y Quípama.
CUNDINAMARCA	Ubalá.
SANTANDER	Coromoro, Charalá y Encino.

ALERTA NARANJA: DESLIZAMIENTOS DE TIERRA

Amenaza moderada de probabilidad de ocurrencia de deslizamientos de tierra en áreas inestables y de ladera de los municipios de:

DEPARTAMENTO	MUNICIPIOS
ANTIOQUIA	Gómez Plata.
BOYACÁ	La Victoria.
CALDAS	La Dorada.
CUNDINAMARCA	Gachalá.
NORTE DE SANTANDER	Toledo.
SANTANDER	Barbosa.

ALERTA NARANJA: CRECIENTE SÚBITA EN EL RÍO NEGRO (Cundinamarca)

Se mantiene este nivel de alerta por cuanto el río Negro monitoreado en la estación Tobia (municipio de Nimaíma-Cundinamarca), registró un nuevo incremento en los niveles en la madrugada de hoy. El IDEAM recomienda a la ciudadanía en general, estar atentos ante posibles cambios en los niveles del río Negro.

REGIÓN PACÍFICA

ALERTA ROJA: DESLIZAMIENTOS DE TIERRA

Amenaza alta a muy alta en la probabilidad de ocurrencia de deslizamientos de tierra detonados por lluvias, localizados en los siguientes municipios y sectores aledaños:

DEPARTAMENTO	MUNICIPIOS
CAUCA	El Tambo, López y Piamonté.
CHOCO	Alto Baudó (Pie de Pato), Atrato (Yuto), Bagadó, Bajo Baudó, Cértégui, Condoto, El Cantón del San Pablo, Istmina, Lloró, Medio Baudó (Boca de Pepé), Medio san Juan (Andagoya), Nóvita, Nuquí, Quibdó, Tadó y Río Iro.
NARIÑO	Tumaco.

ALERTA NARANJA: DESLIZAMIENTOS DE TIERRA

Amenaza moderada de probabilidad de ocurrencia de deslizamientos de tierra en áreas inestables y de ladera de los municipios de:

DEPARTAMENTO	MUNICIPIOS
CHOCÓ	Bahía Solano (Mutis), Bojayá (Bellavista), Medio Atrato, Río Quito, Unión Panamericana (Animas).
NARIÑO	Barbacoas.

ALERTA AMARILLA: NIVELES EN ASCENSO EN EL RÍO MIRA

Se mantiene esta alerta en el río Mira a la altura de la estación San Juan (municipio de Tumaco) por cuanto se mantienen los niveles altos. El IDEAM recomienda a la ciudadanía en general, estar atentos ante posibles cambios en los niveles del río Mira en algunos sectores bajos particularmente en el corregimiento de Llorente.

ALERTA AMARILLA: NIVELES EN ASCENSO EN EL RÍO ATRATO

Se mantiene alerta amarilla por el ascenso en los niveles del río Atrato, como producto de las lluvias de carácter fuerte que se presentaron en las últimas horas en la cuenca alta del río y que se espera persistan durante las próximas horas. Se recomienda a la población ribereña estar atentos al comportamiento del río.

REGIÓN ORINOQUIA**ALERTA ROJA: DESLIZAMIENTOS DE TIERRA**

Amenaza alta a muy alta en la probabilidad de ocurrencia de deslizamientos de tierra detonados por lluvias, localizados en los siguientes municipios y sectores aledaños:

DEPARTAMENTO	MUNICIPIOS
META	Acacias, Cubarral, El Castillo y Villavicencio.

ALERTA ROJA: INCENDIOS DE LA COBERTURA VEGETAL

Amenaza alta de ocurrencia de incendios de la cobertura vegetal en zonas de bosques, cultivos y pastos, localizados en los siguientes municipios y sectores aledaños:

DEPARTAMENTO	MUNICIPIOS
VICHADA	Puerto Carreño.

ALERTA NARANJA: DESLIZAMIENTOS DE TIERRA

Amenaza moderada de probabilidad de ocurrencia de deslizamientos de tierra en áreas inestables y de ladera de los municipios de:

DEPARTAMENTO	MUNICIPIOS
META	Guamal y Restrepo.

ALERTA NARANJA: INCENDIOS DE LA COBERTURA VEGETAL.

Amenaza moderada de ocurrencia de incendios de la cobertura vegetal en zonas de bosques, cultivos y pastos, localizados en los siguientes municipios y sectores aledaños:

DEPARTAMENTO	MUNICIPIOS
CASANARE	Yopal.

REGIÓN AMAZÓNICA**ALERTA NARANJA: DESLIZAMIENTOS DE TIERRA**

Amenaza moderada de probabilidad de ocurrencia de deslizamientos de tierra en áreas inestables y de ladera de los municipios de:

DEPARTAMENTO	MUNICIPIOS
PUTUMAYO	Mocóa y Villagarzón.

ALERTA NARANJA: INUNDACIÓN LENTA EN EL RÍO AMAZONAS

Se mantiene el ascenso en los niveles del río Amazonas a la altura del municipio de Leticia, alcanzando valores en el rango de altos para la época.

ALERTA AMARILLA: SE PREVÉ ASCENSO EN LOS NIVELES DE LOS RÍOS CAQUETÁ, PUTUMAYO Y MOCOÁ

Se mantiene esta alerta debido a que se prevé incrementos en los niveles de los ríos Caquetá, Putumayo y Mocóa, y sus principales afluentes, como producto de las lluvias de carácter moderado a fuerte que se presentaron en la cuenca alta de estos ríos. Igualmente. Se recomienda a la población ribereña estar atentos al comportamiento de los ríos.

MAR CARIBE**ALERTA AMARILLA: VIENTO Y OLEAJE**

Persistirán los vientos con velocidades entre 20 a 30 nudos (36 a 54 km/h) generando altura del oleaje que variará entre los 3.0 y 4.0 metros, especialmente en el centro del mar Caribe colombiano. Por lo anterior se recomienda consultar a las embarcaciones menores o de bajo calado, con las Capitanías de puerto antes de zarpar y a los bañistas, tener precaución por el nivel del oleaje, además de atender a los llamados respectivos de las autoridades locales.

OCEANO PACÍFICO**ALERTA AMARILLA: PLEAMAR**

Hasta el día 8 de abril del presente año se espera una de las pleamares más significativas del mes en el litoral Pacífico nacional asociado con la marea astronómica, se sugiere a habitantes costeros estar atentos a la evolución del fenómeno.

ALERTA AMARILLA: TIEMPO LLUVIOSO

En el litoral Pacífico colombiano se pronostican lluvias durante la jornada, acompañadas en algunos casos de tormentas eléctricas y rachas de viento. Se recomienda a pescadores y usuarios de pequeñas embarcaciones consultar con las Capitanías de Puerto antes de zarpar.

Omar FRANCO TORRES, Director General
Christian EUSCÁTEGUI COLLAZOS, Jefe Oficina del Servicio de Pronósticos y Alertas

Profesionales de turno:
Nicolás CUADROS, Diego SUAREZ, Nelsy VERDUGO, Viviana C. CHIVATÁ, Edgar BLANCO, Mauricio TORRES y Juan Francisco ALAMEDA.
Internet: <http://www.ideam.gov.co>
Correos electrónicos: servicio@ideam.gov.co, alertas@ideam.gov.co
Calle 25 d # 96b - 70, piso 3. Bogotá, D.C.
Teléfono: 3527160 ext. 1334-1336.

Siganos en: Twitter: @IDEAMColombia; Facebook: www.facebook.com/ideam.instituto
YouTube: Canal de InstitutoIDEAM / <http://www.youtube.com/user/InstitutoIDEAM>

ALERTA ROJA. PARA TOMAR ACCIÓN Advierte a los sistemas de prevención y atención de desastres sobre la amenaza que puede ocasionar un fenómeno con efectos adversos sobre la población, el cual requiere la atención inmediata por parte de la población y de los cuerpos de atención y socorro. Se emite una alerta sólo cuando la identificación de un evento extraordinario indique la probabilidad de amenaza inminente y cuando la gravedad del fenómeno implique la movilización de personas y equipos, interrumpiendo el normal desarrollo de sus actividades cotidianas.

ALERTA NARANJA. PARA PREPARARSE Indica la presencia de un fenómeno. No implica amenaza inmediata y como tanto es catalogado como un mensaje para informarse y prepararse. El aviso implica vigilancia continua ya que las condiciones son propicias para el desarrollo de un fenómeno, sin que se requiera permanecer alerta.

ALERTA AMARILLA. PARA INFORMARSE Es un mensaje oficial por el cual se difunde información. Por lo regular se refiere a eventos observados, reportados o registrados y puede contener algunos elementos de pronóstico a manera de orientación. Por sus características pretéritas y futuras difiere del aviso y de la alerta, y por lo general no está encaminado a alertar sino a informar.

CONDICIONES NORMALES Indica que no existe ninguna clase de alerta para la región o zona mencionada.

°C: grados Celsius; m: metros; mm: milímetros; msnm: metros sobre nivel del mar;

Km/h: kilómetros por hora

GOES: Geostationary Operational Environmental Satellites (Satélite Geoestacionario Operacional Ambiental).

GOES-13 es el designado GOES-Este, localizado en 75° W sobre el ecuador geográfico.

HLC: hora local colombiana

PNN: Parque Nacional Natural; SFF: Santuario de Fauna y Flora