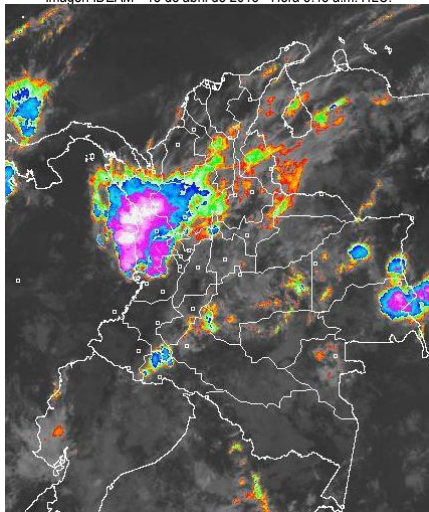


CONDICIONES HIDROMETEOROLÓGICAS ACTUALES

Para el día de hoy se estiman condiciones de cielo entre parcialmente cubierto y mayormente cubierto sobre amplios sectores del territorio nacional. Las precipitaciones de mayor consideración se esperan sobre el sur de la región Caribe, Norte de la Andina y Norte de la Pacífica.

IMÁGEN SATELITAL

Imagen IDEAM * 13 de abril de 2015 * Hora 8:45 a.m. HLC.



LO MÁS DESTACADO

ALERTA ROJA. PARA TOMAR ACCIÓN **ALERTA NARANJA. PARA PREPARARSE** **ALERTA AMARILLA. PARA INFORMARSE**

LLUVIAS	Las lluvias de mayor consideración se presentaron sobre las regiones Pacífica y Orinoquía. El mayor volumen fue registrado en el municipio de Lloró (Chocó) con 145.6 mm .
ALERTA ROJA	<ul style="list-style-type: none"> Por inundación lenta en el río Amazonas a la altura del municipio de Leticia (Amazonas). Por alta probabilidad de ocurrencia de deslizamientos de tierra en zonas de alta pendiente en sectores de la región Andina, Pacífica y Amazónica. Por alta probabilidad de incendios de la cobertura vegetal en sectores de bosques cultivos y pastos localizados en la región Caribe.
ALERTA NARANJA	<ul style="list-style-type: none"> Por moderada probabilidad de deslizamientos de tierra en sectores de las regiones Andina y Orinoquía. Por moderada probabilidad de incendios de la cobertura vegetal en sectores de las región Caribe, Orinoquía y Andina.



Consulte todos los días el pronóstico del tiempo y las alertas hidrometeorológicas vigentes del IDEAM, en un formato de calidad. Alrededor de las 7:30 a. m. está a disposición del público en www.ideam.gov.co. Se puede ver también en dispositivos móviles. [AQUÍ](#)

PRONÓSTICO CONDICIONES METEOROLÓGICAS ESPECIALES

ÁREA DEL VOLCÁN CERRO MACHÍN

Cielo parcialmente cubierto con precipitaciones de ligeras a moderadas hacia finales de jornada. El SERVICIO GEOLOGICO COLOMBIANO lo reporta en nivel **AMARILLO (III)**; CAMBIOS EN EL COMPORTAMIENTO DE LA ACTIVIDAD VOLCÁNICA. 4.80 -75.62

ELEVACIÓN (pies)	DIRECCIÓN	VELOCIDAD	
		NUDOS	Km/h
10,000	SUR	5 - 10	9 - 18
18,000	ESTE	5 - 10	9 - 18
24,000	NORESTE	5 - 10	9 - 18
30,000	SURESTE	5 - 10	9 - 18

ÁREA DEL VOLCÁN NEVADO DEL HUILA

Se estiman condiciones de cielo parcialmente cubierto con tiempo seco. El SERVICIO GEOLOGICO COLOMBIANO lo reporta en nivel **AMARILLO (III)**; CAMBIOS EN EL COMPORTAMIENTO DE LA ACTIVIDAD VOLCÁNICA. 2.92 -76.05

ELEVACIÓN (pies)	DIRECCIÓN	VELOCIDAD	
		NUDOS	Km/h
10,000	SURESTE	5 - 10	9 - 18
18,000	NORESTE	10 - 15	18 - 28
24,000	NORESTE	10 - 15	18 - 28
30,000	SURESTE	10 - 15	18 - 28

ÁREA DEL VOLCÁN GALERAS

Se esperan lluvias ligeras a moderadas hacia las horas de la noche. El SERVICIO GEOLOGICO COLOMBIANO lo reporta en nivel **AMARILLO (III)**; CAMBIOS EN EL COMPORTAMIENTO DE LA ACTIVIDAD VOLCÁNICA. 1.55 -77.37

ELEVACIÓN (pies)	DIRECCIÓN	VELOCIDAD	
		NUDOS	Km/h
10,000	SURESTE	5 - 10	9 - 18
18,000	ESTE	15 - 20	28 - 37
24,000	ESTE	10 - 15	18 - 28
30,000	SURESTE	10 - 15	18 - 28

ÁREA DEL VOLCÁN NEVADO DEL RUIZ

Se esperan lluvias moderadas en la tarde y noche. El SERVICIO GEOLOGICO COLOMBIANO lo reporta en nivel **AMARILLO (III)**; CAMBIOS EN EL COMPORTAMIENTO DE LA ACTIVIDAD VOLCÁNICA. 4.89 -75.32

ELEVACIÓN (pies)	DIRECCIÓN	VELOCIDAD	
		NUDOS	Km/h
10,000	SURESTE	0 - 5	0 - 9
18,000	ESTE	5 - 10	9 - 18
24,000	NORESTE	5 - 10	9 - 18
30,000	SURESTE	5 - 10	9 - 18

ÁREA DEL COMPLEJO VOLCÁNICO CHILES-CERRO NEGRO DE MAYASQUER

Cielo parcialmente cubierto con predominio de tiempo. El SERVICIO GEOLOGICO COLOMBIANO lo reporta en nivel **AMARILLO (III)**; CAMBIOS EN EL COMPORTAMIENTO DE LA ACTIVIDAD VOLCÁNICA 0.81 -77.93 // 0.76 -77.95

ELEVACIÓN (pies)	DIRECCIÓN	VELOCIDAD	
		NUDOS	Km/h
10,000	SURESTE	0 - 5	0 - 9
18,000	ESTE	10 - 15	18 - 28
24,000	NORESTE	5 - 10	9 - 18
30,000	SURESTE	5 - 10	9 - 18

PRECIPITACIONES

A continuación se relacionan los municipios donde en las últimas 24 horas se registraron precipitaciones iguales o superiores a **20.0 mm**:

DEPARTAMENTO	MUNICIPIO
ANTIOQUIA	Puerto Berrio (35.5), Sansón (34.7), San Roque (31), Valdivia (30.2)
BOLIVAR	María La Baja (34.6)
BOYACA	Cubara (70.0), Quipama (45.2), San Pablo De Borbur (44.5), Campohermoso (31.0)
CALDAS	Samana (30.0)
CASANARE	Tauramena (42.0), Yopal (33.8)
CAUCA	López (32.0)
CESAR	San Alberto (58.7), Bosconia (36.0), Valledupar (30.0),
CHOCO	Lloró (145.6), Condoto (40.0), Medio San Juan (34.0), Quibdó (31.1)
MAGDALENA	Santa Marta (38.0)
META	Cubarral (85.0), Restrepo (67.0), Cubarral (67.0), Guamal (59.0), Villavicencio (50.0), Acacias (43.0), El Dorado (42.0), Villavicencio (39.5), San Martín (35.0)
NARIÑO	Barbacoas (96.0)
NORTE DE SANTANDER	Tibú (39.0), Sardinata (37.0), Convención (32.5)
PUTUMAYO	Villagarzón (35.8)
SANTANDER	Barrancabermeja (80.5), Barrancabermeja (73.8), Sabana De Torres (66.3), Suaita (49.0), Contratación (32.0)
SUCRE	Chalan (33.0)
VICHADA	Cumaribo (32.0)

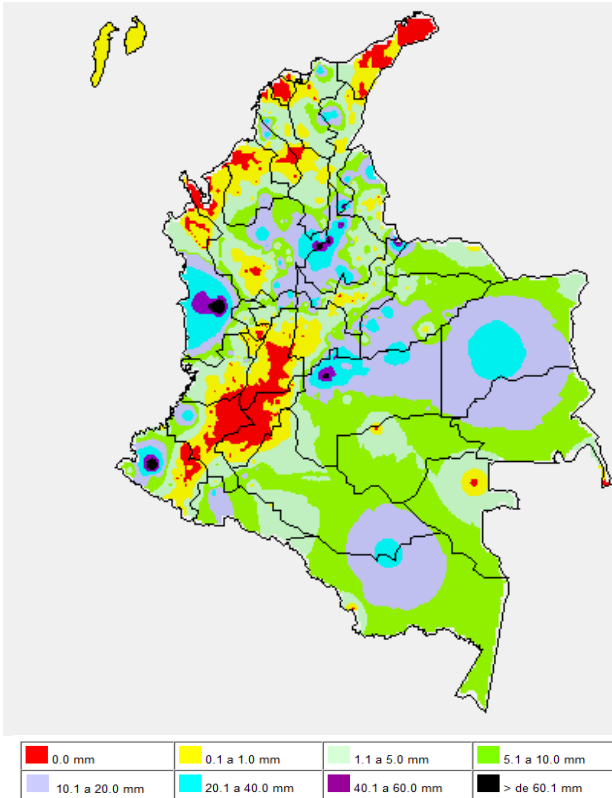
TEMPERATURAS MÁXIMAS

A continuación se relacionan los municipios donde en las últimas 24 horas se registraron temperaturas iguales o superiores a **35.0°C**:

DEPARTAMENTO	MUNICIPIO
ANTIOQUIA	Valparaiso (36.2)
ATLANTICO	Manatí (35.4)
BOLIVAR	María La Baja (37.6), Zambrano (37.2), Magangué (36.6), El Carmen De Bolívar (36.0)
CESAR	Valledupar (38.6), Agustín Codazzi (36.8)
CORDOBA	Ciénaga De Oro (35.6), Chima (35.6), Ayapel (35.4), Montería (35.0)
CUNDINAMARCA	Jerusalén (37.2), Puerto Salgar (35.5)
HUILA	Villavieja (36.0)
LA GUAJIRA	Urumita (36.6), Manaure (35.2)
MAGDALENA	Pivijay (37.2), Santa Marta (35.6)
SANTANDER	Barrancabermeja (35.0)
SUCRE	Sampué (35.2)
TOLIMA	Natagaima (38.4), Ambalema (38.2), Valle De San Juan (35.0)

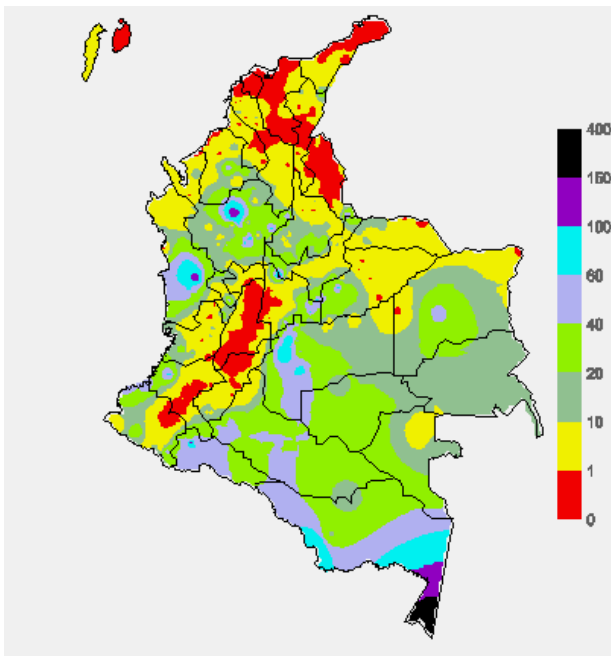
MAPA DE PRECIPITACIÓN DIARIA

Desde las 7:00 a.m. del día domingo 12 de abril hasta las 7:00 a.m. del día lunes 13 de abril de 2015



MAPA DE PRECIPITACIÓN ACUMULADA DE LOS ÚLTIMOS 3 DÍAS

Desde las 7:00 a.m. del día viernes 10 hasta las 7:00 a.m. del día lunes 13 de abril de 2015.



ESTADO DE LOS EMBALSES

A continuación se relacionan los volúmenes útiles diarios (expresados en porcentaje) de acuerdo con información consultada en la siguiente dirección electrónica de XM: <http://ido.xm.com.co/ido/SitePages/hidrologia.aspx?q=reservas>

ZONA	EMBALSE		VOLUMEN ÚTIL DIARIO (%)	
ANTIOQUIA	AMANI		36.15	
	MIRAFLORES		43.47	
	PEÑOL		61.16	
	PLAYAS		86.11	
	PORCE II		54.89	
	PORCE III		44.58	
	PUNCHINÁ		27.39	
	RIOGRANDEZ		30.86	
	SAN LORENZO		31.26	
CARIBE	URRÁ I		36.41	
	CENTRO	AGREGADO BOGOTÁ	50.82	NEUSA
			SISGA	57.45
			TOMINÉ	47.27
		BETANIA	73.62	
		MUÑA	55.00	
		PRADO	70.83	
		TOPOCORO	30.70	
		CHUZA	40.52	
		ESMERALDA	30.85	
		GUAVIO	22.52	
VALLE DEL CAUCA		ALTO ANCHICAYÁ		22.44
		CALIMA 1		64.29
	SALVAJINA		25.60	

PRONÓSTICO METEOROLÓGICO

(Lunes 13 y martes 14 de abril de 2015)

REGIÓN	PRONÓSTICO
SABANA DE BOGOTÁ	LUNES: Durante las horas de la mañana se esperan condiciones nubladas con lluvias ligeras y/o lloviznas en el norte del área. Hacia finales de la tarde y en la noche se esperan precipitaciones ligeras en el norte y noroccidente tanto de la Sabana como de la ciudad. MARTES: Se esperan precipitaciones moderadas a fuertes en amplios sectores tanto de la sabana como de la ciudad durante las horas de la tarde. En la noche se estiman precipitaciones de menor intensidad.
ANDINA	LUNES: En horas de la mañana se esperan precipitaciones entre moderadas a fuertes sobre el departamento de Antioquia; lluvias de ligeras a moderadas sobre los Santanderes, Caldas y Risaralda; precipitaciones ligeras dispersas en Boyacá y Cundinamarca. En la tarde y noche se prevé que las precipitaciones aumenten su intensidad, presentándose de moderadas a fuertes en Antioquia, Santander, Boyacá, Tolima, Valle, Cauca y Nariño; lluvias entre ligeras a moderadas en Cundinamarca, Caldas y Risaralda. MARTES: Se mantendrán las condiciones lluviosas sobre amplios sectores de la región. Se pronostican precipitaciones moderadas a fuertes en Antioquia, y Santander; precipitaciones de ligeras a moderadas en Cundinamarca, Eje Cafetero, Tolima, Valle, Cauca y Nariño.
CARIBE	LUNES: Durante las horas de la mañana se esperan condiciones de cielo parcialmente cubierto con lluvias dispersas en Córdoba, sur de Bolívar y sur de Cesar. En horas de la tarde y en la noche se estiman lluvias moderadas a fuertes en los departamentos de Córdoba y Cesar; precipitaciones de ligeras a moderadas en Bolívar y estribaciones de la Sierra Nevada de Santa Marta. MARTES: Se esperan condiciones de cielo entre parcialmente cubierto y mayormente cubierto con precipitaciones moderadas a fuertes en Córdoba y Cesar; lluvias menos intensas en Sucre, Bolívar y Magdalena.
ARCHIPIÉLAGO DE SAN ANDRÉS, PROVIDENCIA Y SANTA CATALINA	LUNES: Sobre el archipiélago se espera nubosidad variada con precipitaciones ligeras y dispersas en la tarde y noche. MARTES: Se esperan condiciones de cielo parcialmente cubierto la mayor parte de la jornada con presencia de precipitaciones dispersas.
MAR CARIBE	LUNES: Se esperan condiciones de cielo entre ligeramente cubierto y parcialmente cubierto con tiempo seco en horas de la mañana y precipitaciones dispersas en horas de la noche en la zona occidental. MARTES: Sobre el área se mantendrán condiciones de cielo parcialmente cubierto con presencia de lluvias dispersas en la tarde y noche sobre el occidente de la zona.
INSULAR PACÍFICO	LUNES: A lo largo de la jornada se prevén lluvias intermitentes en Gorgona y condiciones secas en Malpelo. MARTES: Sobre la zona insular Pacífica colombiana se esperan condiciones secas con cielo parcialmente cubierto.

CONTINUACIÓN DEL PRONÓSTICO METEOROLÓGICO:

REGIÓN	PRONÓSTICO
PACÍFICA	LUNES: Durante las horas de la mañana se estiman lluvias entre moderadas a fuertes en Chocó. A finales de la tarde y en la noche se pronostican precipitaciones moderadas a fuertes en el litoral de Cauca y de Nariño; lluvias ligeras a moderadas en el litoral de Valle y sur de Chocó. MARTES: Cielo entre parcialmente cubierto y mayormente cubierto con precipitaciones moderadas en el litoral del Valle, Cauca y de Nariño; lluvias ligeras a moderadas en Chocó.
OCEANO PACÍFICO	LUNES: Se estiman lluvias en cercanías a la costa de Chocó y condiciones secas con cielo entre ligeramente cubierto y parcialmente cubierto. MARTES: Se mantendrán las condiciones secas con escasa nubosidad a lo largo de la jornada.
AMAZÓNICA	LUNES: En la mañana se esperan condiciones de cielo parcialmente cubierto con precipitaciones moderadas en el departamento de Guainía y piedemonte de Caquetá. En la tarde y noche se registrarán precipitaciones moderadas a fuertes en Guainía, Vaupés y Amazonas. Posibilidad de actividad eléctrica en momentos de lluvia intensa. MARTES: Se esperan condiciones de cielo entre parcialmente cubierto y mayormente cubierto con precipitaciones moderadas en Guainía, Vaupés y Amazonas.
ORINOQUIA	LUNES: Durante las horas de la mañana se presentarán lluvias ligeras a moderadas en el piedemonte de Meta y sectores de Arauca y de Vichada. En la tarde y noche son pronosticadas precipitaciones moderadas en Vichada y sectores de Meta. MARTES: Sobre la región se pronostican precipitaciones moderadas en el departamento de Vichada y piedemonte de Meta; lluvias menos intensas en Casanare y oriente de Meta.

ALERTAS VIGENTES Y PRODUCTOS ADICIONALES

Para mayor información sobre el pronóstico del estado del tiempo, informes técnicos diarios, comunicados especiales, mapas diarios de temperaturas máximas y mínimas e información diaria de precipitación se sugiere consultar los siguientes enlaces:

- [MAPA DIARIO DE TEMPERATURA MÁXIMA.](#)
- [MAPA DIARIO DE TEMPERATURA MÍNIMA.](#)
- [INFORMACIÓN DIARIA DE PRECIPITACIÓN Y TEMPERATURA DE LOS PRINCIPALES AEROPUERTOS DEL PAÍS.](#)
- [MOSAICO MAPAS DE PRECIPITACIÓN DIARIA EN MILÍMETROS.](#)

REGIÓN CARIBE

ALERTA ROJA: INCENDIOS DE LA COBERTURA VEGETAL

Amenaza alta de ocurrencia de incendios de la cobertura vegetal en zonas de bosques, cultivos y pastos, localizados en los siguientes municipios y sectores aledaños:

DEPARTAMENTO	MUNICIPIOS
ATLANTICO	Baranoa, Barranquilla Galapa, Juan De Acosta, Luruaco, Malambo, Piojó, Puerto Colombia, Soledad, Tubará, Usiacurí.
BOLÍVAR	Achí, Arjona, Arroyohondo, Cartagena De Indias, Clemencia, El Carmen de Bolívar, Hatillo De Loba, Magangué, Mahates, Margarita, Mompóx, Pinillos, San Estanislao, San Fernando, Santa Catalina, Santa Rosa, Turbaco, Turbaná, Villanueva.
CESAR	Agustín Codazzi, Becerrill, Chimichagua, Chiriguaná, Curumaní, El Paso, La Jagua de Ibirico, La Paz, San Diego, Valledupar.
LA GUAJIRA	Albania, Barrancas, Dibulla, El Molino, Maicao, Manaure, Riohacha, San Juan Del Cesar, Uribí.
MAGDALENA	Cerro de San Antonio, El Piñón, El Retén, Guamal, Pedraza, Pijiño del Carmen, Pivijay, Plato, Remolino, Salamina, San Sebastián de Buenavista, San Zenón, Santa Ana, Santa Marta, Sitionuevo, Zapayán.
SUCRE	Corozal, Guaranda, Majagual, Sampués, San Benito Abad, Sucre.

ALERTA NARANJA: INCENDIOS DE LA COBERTURA VEGETAL.

Amenaza moderada de ocurrencia de incendios de la cobertura vegetal en zonas de bosques, cultivos y pastos, localizados en los siguientes municipios y sectores aledaños:

DEPARTAMENTO	MUNICIPIOS
ATLANTICO	Campo De La Cruz, Candelaria, Manatí, Ponedera, Sabanalarga, Santa Lucía.
BOLÍVAR	Cicuco, Córdoba, Talaiqua Nuevo.
CESAR	Astrea, El Copey.
CORDOBA	Puerto Escondido.
LA GUAJIRA	Hato Nuevo.
MAGDALENA	Algarrobo, Aracataca, Ariguani (El Difícil), Chivolo, Ciénaga, El Banco, Fundación, Sabanas de San Ángel, Santa Bárbara de Pinto.
SUCRE	Buenavista, El Roble, Galeras, Morroa, Sincé.

Especial atención ameritan Parque Nacional Natural Sierra Nevada de Santa Marta, Parque Nacional Natural Macuira, La Ciénaga Grande de Santa Marta y la Isla de Salamanca.

REGIÓN ANDINA

ALERTA ROJA: DESLIZAMIENTOS DE TIERRA

Amenaza alta a muy alta en la probabilidad de ocurrencia de deslizamientos de tierra detonados por lluvias, localizados en los siguientes municipios y sectores aledaños:

DEPARTAMENTO	MUNICIPIOS
ANTIOQUIA	Alejandro, Anorí Briceño, Campamento, Concepción, Gómez Plata, Ituango, Puerto Berrío, Remedios, San Roque, Santo Domingo Valdivia, Yarumal, Yondó (Casabe).
BOYACA	Cubará, San Luis De Gaceno La Victoria, Muzo, Otanche, Quípama.
CUNDINAMARCA	Yacopí.
NORTE DE SANTANDER	Chitagá, Toledo
SANTANDER	Charalá, Coromoro, Encino

ALERTA NARANJA: DESLIZAMIENTOS DE TIERRA

Amenaza moderada de probabilidad de ocurrencia de deslizamientos de tierra en áreas inestables y de ladera de los municipios de:

DEPARTAMENTO	MUNICIPIOS
CUNDINAMARCA	Medina, Paima, Ubalá.

ALERTA NARANJA: INCENDIOS DE LA COBERTURA VEGETAL.

Amenaza moderada de ocurrencia de incendios de la cobertura vegetal en zonas de bosques, cultivos y pastos, localizados en los siguientes municipios y sectores aledaños:

DEPARTAMENTO	MUNICIPIOS
HUILA	Aipe, Algeciras, Altamira, Baraya, Campoalegre, Hobo, Iquira, Neiva, Paicol, Palermo, Pital, Tarqui, Tello, Teruel, Tesalia, Villavieja, Yaguará.
TOLIMA	Alvarado, Carmen De Apicalá, Chaparral, Coello, Coyaima, Dolores, Espinal, Flandes, Guamo, Melgar, Ortega, Piedras, Prado, Purificación, Rioblanco, Rovira, Saldaña, Suárez, Ibagué, San Luis, Valle de San Juan.

REGIÓN PACÍFICA

ALERTA ROJA: DESLIZAMIENTOS DE TIERRA

Amenaza alta a muy alta en la probabilidad de ocurrencia de deslizamientos de tierra detonados por lluvias, localizados en los siguientes municipios y sectores aledaños:

DEPARTAMENTO	MUNICIPIOS
CAUCA	El Tambo, López, Piamonte, Timbiquí.
CHOCO	Alto Baudó (Pie De Pató), Atrato (Yuto), Bagadó, Bajo Baudó (Pizarro), Cantón de San Pablo (Managrú), Cértegui, Condoto, Istmina, Lloró, Medio Baudó (Boca De Pepé), Medio San Juan (Andagoya), Nóvita, Nuquí, Quibdó, Río Iró (Santa Rita), Río Quito (Paimadó), Tadó, Unión Panamericana (Animas).
NARIÑO	Barbacoas.

ALERTA AMARILLA: PROBABILIDAD DE SÚBITA EN EL RÍO ATRATO

Se mantienen las precipitaciones durante las últimas horas sobre Chocó, que podrían generar incrementos súbitos en el río Atrato en las próximas horas, por lo que se recomienda estar atentos al comportamiento de los niveles del río.

REGIÓN ORINOQUIA

ALERTA NARANJA: INCENDIOS DE LA COBERTURA VEGETAL.

Amenaza moderada de ocurrencia de incendios de la cobertura vegetal en zonas de bosques, cultivos y pastos, localizados en los siguientes municipios y sectores aledaños:

DEPARTAMENTO	MUNICIPIOS
ARAUCA	Arauca
VICHADA	Puerto Carreño.

ALERTA NARANJA: DESLIZAMIENTOS DE TIERRA

Amenaza moderada de probabilidad de ocurrencia de deslizamientos de tierra en áreas inestables y de ladera de los municipios de:

DEPARTAMENTO	MUNICIPIOS
META	Cubarral, El Castillo, El Dorado, Guamal.

ALERTA AMARILLA: PROBABILIDAD DE CRECIENTES SÚBITAS EN LOS RÍOS DEL PIEDEMONTE LLANERO

Se mantiene esta alerta debido a las lluvias moderadas a fuertes que se han presentado en algunos sectores del piedemonte llanero, las cuales se pronostica persistan con menor intensidad durante las próximas horas, situación que podría ocasionar incrementos súbitos en los aportantes tanto de la cuenca del río Meta (Humea, Guacavía, Guatiquía y Guayuriba) como del río Guaviare (Ariari, Güejar y Guayabero).

REGIÓN AMAZÓNICA

ALERTA ROJA: INUNDACIÓN LENTA EN EL RÍO AMAZONAS

Se mantiene el ascenso lento y sostenido en los niveles del río Amazonas a la altura del municipio de Leticia (incrementos de 2 a 3 cm por día), con valores que alcanzan la cota crítica de afectación de zonas bajas de Leticia, en el barrio Victoria Regia y el sector del mercado y puerto fluvial sobre el caño Yahuaraca. Se prevé que esta tendencia continúe para los próximos días.

ALERTA ROJA: DESLIZAMIENTOS DE TIERRA

Amenaza alta a muy alta en la probabilidad de ocurrencia de deslizamientos de tierra detonados por lluvias, localizados en los siguientes municipios y sectores aledaños:

DEPARTAMENTO	MUNICIPIOS
PUTUMAYO	Mocóa y Villagarzón.

MAR CARIBE

ALERTA AMARILLA: VIENTO Y OLEAJE

Para el día de hoy se advierten condiciones adversas en el mar Caribe colombiano, debido a que persisten vientos con velocidades que oscilan entre 20 a 30 nudos (36 a 54 km/h) y ráfagas de hasta 35 nudos (65 Km/h), generando así altura del oleaje entre los 3.0 y 4.0 metros, los valores más importantes se presentaron en el centro del Mar Caribe colombiano. Por lo anterior se recomienda a las embarcaciones menores o de bajo calado, consultar con las Capitanías de puerto antes de zarpar y a los bañistas tener precaución por el nivel del oleaje, además de atender a los llamados respectivos de las autoridades marítimas.

ALERTA AMARILLA: PLEAMAR

Hasta el día de hoy 13 de abril de 2015, se espera una de las pleamares más significativas del mes en el Caribe colombiano, asociado con la marea astronómica. Por lo tanto se sugiere a habitantes costeros estar atentos a la evolución del fenómeno.

OCÉANO PACÍFICO

ALERTA AMARILLA: TIEMPO LLUVIOSO

Durante la jornada se advierte abundante nubosidad y lluvias de moderadas a fuertes con probabilidad de tormentas eléctricas y rachas de viento, especialmente al norte y centro del Océano Pacífico Nacional. Se recomienda a las embarcaciones menores y a los habitantes costeros estar atentos a la evolución del fenómeno.

Omar FRANCO TORRES, Director General
Christian EUSCÁTEGUI COLLAZOS, Jefe Oficina del Servicio de Pronósticos y Alertas

Profesionales de turno:
Alejandro URIBE, Leidy RODRIGUEZ, Hernando WILCHES, Eliana C. RINCÓN, Viviana CHIVATA, Mauricio TORRES y Juan Francisco ALAMEDA.
Internet: <http://www.ideam.gov.co>
Correos electrónicos: servicio@ideam.gov.co, alertas@ideam.gov.co
Calle 25 d # 96b - 70, piso 3. Bogotá, D.C.
Teléfono: 3527160 ext. 1334-1336.

Síguenos en: **Twitter:** @IDEAMColombia; **Facebook:** www.facebook.com/ideam.instituto
YouTube: Canal de Instituto IDEAM / <http://www.youtube.com/user/InstitutoIDEAM>

ALERTA ROJA. PARA TOMAR ACCIÓN Advierte a los sistemas de prevención y atención de desastres sobre la amenaza que puede ocasionar un fenómeno con efectos adversos sobre la población, el cual requiere la atención inmediata por parte de la población y de los cuerpos de atención y socorro. Se emite una alerta sólo cuando la identificación de un evento extraordinario indique la probabilidad de amenaza inminente y cuando la gravedad del fenómeno implique la movilización de personas y equipos, interrumpiendo el normal desarrollo de sus actividades cotidianas.

ALERTA NARANJA. PARA PREPARARSE Indica la presencia de un fenómeno. No implica amenaza inmediata y como tanto es catalogado como un mensaje para informarse y prepararse. El aviso implica vigilancia continua ya que las condiciones son propicias para el desarrollo de un fenómeno, sin que se requiera permanecer alerta.

ALERTA AMARILLA. PARA INFORMARSE Es un mensaje oficial por el cual se difunde información. Por lo regular se refiere a eventos observados, reportados o registrados y puede contener algunos elementos de pronóstico a manera de orientación. Por sus características pretéritas y futuras difiere del aviso y de la alerta, y por lo general no está encaminado a alertar sino a informar.

CONDICIONES NORMALES Indica que no existe ninguna clase de alerta para la región o zona mencionada.

°C: grados Celsius; m: metros; mm: milímetros; msnm: metros sobre nivel del mar;

Km/h: kilómetros por hora

GOES: Geostationary Operational Environmental Satellites (Satélite Geostacionario Operacional Ambiental).

GOES-13 es el designado GOES-Este, localizado en 75° W sobre el ecuador geográfico.

HLC: hora local colombiana

PNN: Parque Nacional Natural; SFF: Santuario de Fauna y Flora