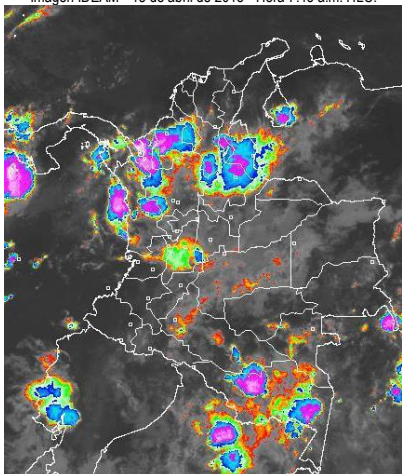


CONDICIONES HIDROMETEOROLÓGICAS ACTUALES

Durante las primeras horas de la jornada se han presentado condiciones de abundante nubosidad con lluvias en amplios sectores del territorio colombiano. Las precipitaciones más fuertes se concentraron sobre el noroccidente de Antioquia, Santanderes, litoral de Nariño, Meta y amplios sectores de la Amazonia. Para horas de la tarde se espera que persistan las condiciones de cielo cubierto; se prevé un aumento en la intensidad de las lluvias, esperándose las más fuertes sobre el sur y centro de la región Caribe, a lo largo de la región Pacífica y Andina y oriente de la Amazonia y la Orinoquia.

IMAGEN SATELITAL

Imagen IDEAM * 15 de abril de 2015 * Hora 7:45 a.m. HLC.



PRONÓSTICO CONDICIONES METEOROLÓGICAS ESPECIALES

ÁREA DEL VOLCÁN CERRO MACHÍN

Se pronostican condiciones nubosas en el área con precipitaciones a diferentes horas, las lluvias de mayor consideración estimadas por la tarde y noche.

El SERVICIO GEOLOGICO COLOMBIANO lo reporta en nivel **AMARILLO (III): CAMBIOS EN EL COMPORTAMIENTO DE LA ACTIVIDAD VOLCÁNICA**. 4.80 -75.62

ELEVACIÓN (pies)	DIRECCIÓN	VELOCIDAD	
		NUDOS	Km/h
10,000	SURESTE	5	9
18,000	SURESTE	10 - 15	18 - 28
24,000	SURESTE	5 - 10	9 - 18
30,000	VARIABLE	5	9

ÁREA DEL VOLCÁN NEVADO DEL HUILA

Tiempo nuboso con lluvias entre ligeras y moderadas a lo largo de la jornada

El SERVICIO GEOLOGICO COLOMBIANO lo reporta en nivel **AMARILLO (III): CAMBIOS EN EL COMPORTAMIENTO DE LA ACTIVIDAD VOLCÁNICA**. 2.92 -76.05

ELEVACIÓN (pies)	DIRECCIÓN	VELOCIDAD	
		NUDOS	Km/h
10,000	SURESTE	5	9
18,000	SURESTE	10 - 15	18 - 28
24,000	NORESTE	10 - 15	18 - 28
30,000	NORESTE	5 - 10	9 - 18

ÁREA DEL VOLCÁN GALERAS

En el día prevalecerán las condiciones secas, durante la noche se estiman precipitaciones dispersas.

El SERVICIO GEOLOGICO COLOMBIANO lo reporta en nivel **AMARILLO (III): CAMBIOS EN EL COMPORTAMIENTO DE LA ACTIVIDAD VOLCÁNICA**. 1.55 -77.37

ELEVACIÓN (pies)	DIRECCIÓN	VELOCIDAD	
		NUDOS	Km/h
10,000	SURESTE	5 - 10	9 - 18
18,000	ESTE	10 - 15	18 - 28
24,000	ESTE	5 - 10	9 - 18
30,000	NORESTE	10 - 15	18 - 28

ÁREA DEL VOLCÁN NEVADO DEL RUIZ

Cielo entre parcialmente cubierto y cubierto con lluvias intermitentes, especialmente durante la tarde y noche.

El SERVICIO GEOLOGICO COLOMBIANO lo reporta en nivel **AMARILLO (III): CAMBIOS EN EL COMPORTAMIENTO DE LA ACTIVIDAD VOLCÁNICA**. 4.89 -75.32

ELEVACIÓN (pies)	DIRECCIÓN	VELOCIDAD	
		NUDOS	Km/h
10,000	SURESTE	5 - 10	9 - 18
18,000	SURESTE	10 - 15	18 - 28
24,000	SURESTE	5 - 10	9 - 18
30,000	VARIABLE	5	9

ÁREA DEL COMPLEJO VOLCÁNICO CHILES-CERRO NEGRO DE MAYASQUER

Al finalizar la tarde y durante algunas horas de la noche se esperan precipitaciones, luego de una mañana seca con cielo parcialmente cubierto.

El SERVICIO GEOLOGICO COLOMBIANO lo reporta en nivel **AMARILLO (III): CAMBIOS EN EL COMPORTAMIENTO DE LA ACTIVIDAD VOLCÁNICA** 0.81 -77.93 // 0.76 -77.95

ELEVACIÓN (pies)	DIRECCIÓN	VELOCIDAD	
		NUDOS	Km/h
10,000	SURESTE	5	9 - 18
18,000	SURESTE	10 - 20	18 - 36
24,000	SURESTE	5 - 10	9 - 18
30,000	NORESTE	5	9

LO MÁS DESTACADO

ALERTA ROJA. PARA TOMAR ACCIÓN **ALERTA NARANJA. PARA PREPARARSE** **ALERTA AMARILLA. PARA INFORMARSE**

LLUVIAS	Las lluvias de mayor consideración se presentaron sobre las regiones Orinoquia, Pacífica y Andina. El mayor volumen fue registrado en el municipio de Acacias (Meta) con 140.0 mm.
ALERTA ROJA	<ul style="list-style-type: none"> Por inundación lenta en el río Amazonas a la altura del municipio de Leticia (Amazonas). Por alta probabilidad de ocurrencia de deslizamientos de tierra en zonas de alta pendiente en sectores de la región Andina, Pacífica, Orinoquia y Amazónica. Por alta probabilidad de incendios de la cobertura vegetal en sectores de bosques cultivos y pastos localizados en los departamentos de: Atlántico, Bolívar, Cesar, La Guajira, Magdalena, Huila, Tolima y Arauca.
ALERTA NARANJA	<ul style="list-style-type: none"> Por moderada probabilidad de deslizamientos de tierra en sectores de las regiones Andina y Orinoquia. Por moderada probabilidad de incendios de la cobertura vegetal en sectores de las región Caribe, Orinoquia y Andina.



Consulte todos los días el pronóstico del tiempo y las alertas hidrometeorológicas vigentes del IDEAM, en un formato de calidad. Alrededor de las 7:30 a. m. está a disposición del público en www.ideam.gov.co. Se puede ver también en dispositivos móviles. [AQUÍ](#)

PRECIPITACIONES

A continuación se relacionan los municipios donde en las últimas 24 horas se registraron precipitaciones iguales o superiores a **20.0 mm**:

DEPARTAMENTO	MUNICIPIO
ANTIOQUIA	Medellín (40,6), Abejorral (40,0), Caramanta (32,0)
BOLIVAR	San Estanislao (40,0)
CALDAS	Samana (53,0), Manzales (50,1), Palestina (42,8), Marquetalia (42,3), Pensilvania (42,0), Manzanares (38,5), Manzales (35,2), Manzales (31,4).
CAUCA	López (47,0), Suarez (32,0), Suarez (30,0)
CESAR	San Alberto (140,5), San Alberto (60,0), Gamarra (43,0)
CORDOBA	Sahagún (56,8)
CUNDINAMARCA	Puerto Salgar (44,5)
META	Vistahermosa (62,0), Puerto López (31,0)
PUTUMAYO	Mocoa (31,5)
QUINDIO	Salento (55,0), Armenia (44,3), Pijao (34,0)
RISARALDA	Santa Rosa De Cabal (81,3), Pereira (42,5)
SANTANDER	Puerto Wilches (53,0), Valle De San José (44,0), Sucre (30,0)
SUCRE	Sampués (33,8)
TOLIMA	Libano (98,0), Villahermosa (44,6), Ibagué (41,3), Valle De San Juan (32,0)
VALLE DEL CAUCA	Caicedonia (40,0), Cartago (36,5), Ansermanuevo (35,3)

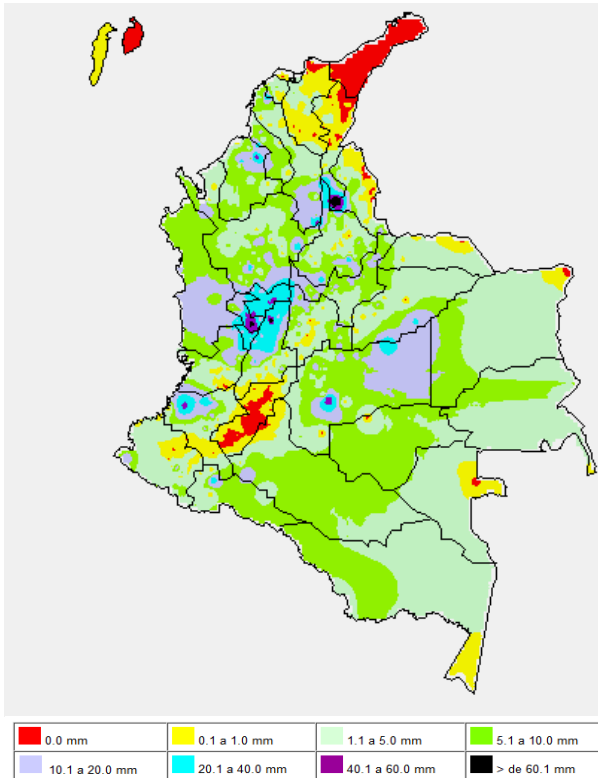
TEMPERATURAS MÁXIMAS

A continuación se relacionan los municipios donde en las últimas 24 horas se registraron temperaturas iguales o superiores a **35.0°C**:

DEPARTAMENTO	MUNICIPIO
ATLANTICO	Manatí (35,2)
BOLIVAR	Magangué (36,4), María La Baja (35,6), Zambrano (35,4), Arjona (35,1), El Carmen De Bolívar (35,0)
CESAR	Valledupar (39,8), Agustín Codazzi (35,4), Chiriguán (35,4)
CORDOBA	Chima (35,4), Planeta Rica (35,1)
CUNDINAMARCA	Puerto Salgar (37,1)
HUILA	Villavieja (36,2), Baraya (35,6)
LA GUAJIRA	Manaure (36,6), Riohacha (35,7), Urumita (35,4)
MAGDALENA	Pivijay (36,6), Santa Marta (35,4)
SUCRE	Corozal (35,6), Sampués (35,4)
TOLIMA	Natagaima (38,2), Ambalema (36,8), Valle De San Juan (36,0), Armero (35,8)
VICHADA	Puerto Carreño (36,4)

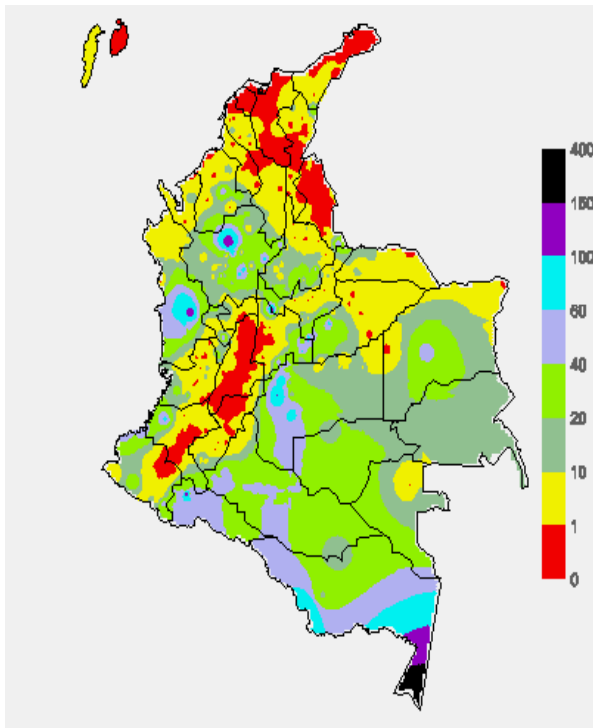
MAPA DE PRECIPITACIÓN DIARIA

Desde las 7:00 a.m. del día martes 14 de abril hasta las 7:00 a.m. del día miércoles 15 de abril de 2015



MAPA DE PRECIPITACIÓN ACUMULADA DE LOS ÚLTIMOS 3 DÍAS

Desde las 7:00 a.m. del día domingo 12 hasta las 7:00 a.m. del día miércoles 15 de abril de 2015.



ESTADO DE LOS EMBALSES

A continuación se relacionan los volúmenes útiles diarios (expresados en porcentaje) de acuerdo con información consultada en la siguiente dirección electrónica de XM: <http://ido.xm.com.co/ido/SitePages/hidrologia.aspx?q=reservas>

ZONA	EMBALSE	VOLUMEN ÚTIL DIARIO (%)		
ANTIOQUIA	AMANI	33.40		
	MIRAFLORES	43.73		
	PEÑOL	60.47		
	PLAYAS	104.68		
	PORCE II	55.05		
	PORCE III	48.40		
	PUNCHINÁ	44.50		
	RIOGRANDE2	30.18		
	SAN LORENZO	32.22		
CARIBE	TRONERAS	38.20		
	URRÁ I	35.99		
CENTRO	AGREGADO BOGOTÁ	50.67	NEUSA	65.57
			SISGA	57.18
			TOMINÉ	47.11
		BETANIA	74.89	
		MUÑA	65.31	
		PRADO	69.13	
		TOPOCORO	32.35	
		CHUZA	40.52	
		ESMERALDA	30.68	
		GUAVIO	22.44	
VALLE DEL CAUCA	ALTO ANCHICAYÁ	15.62		
	CALIMA 1	63.54		
	SALVAJINA	25.87		

PRONÓSTICO METEOROLÓGICO (Miércoles 15 y jueves 16 de abril de 2015)

REGIÓN	PRONÓSTICO
SABANA DE BOGOTÁ	MIÉRCOLES: En el área se estiman condiciones nubosas durante la jornada con precipitaciones a diferentes horas, especialmente por la tarde en sectores del oriente y norte de la ciudad y de la sabana. La temperatura máxima del aire se aproximará a 19°C. JUEVES: En el transcurso de la jornada prevalecerán las nubes densas con predominio de tiempo seco hasta entrada la tarde, luego se estiman precipitaciones de variada intensidad en áreas del oriente y norte de la ciudad y de la sabana. Temperatura del aire pronosticada entre 12°C y 19°C.
ANDINA	MIÉRCOLES: En el área se estiman condiciones nubosas durante la jornada con precipitaciones a diferentes horas, especialmente por la tarde en sectores del oriente y norte de la ciudad y de la sabana. La temperatura máxima del aire se aproximará a 19°C. JUEVES: En el transcurso de la jornada prevalecerán las nubes densas con predominio de tiempo seco hasta entrada la tarde, luego se estiman precipitaciones de variada intensidad en áreas del oriente y norte de la ciudad y de la sabana. Temperatura del aire pronosticada entre 12°C y 19°C.
CARIBE	MIÉRCOLES: En la mañana se esperan condiciones secas en la mayor parte de la región, salvo en áreas del Urabá, Córdoba, Sucre y en el sur de Cesar y Bolívar donde se estiman precipitaciones entre ligeras y moderadas. Después del mediodía y durante algunas horas de la noche se pronostican lluvias con tormentas eléctricas en el Urabá y en amplios sectores de Córdoba, Sucre, Bolívar, Cesar, Magdalena y sur de La Guajira. No se descarta actividad eléctrica. JUEVES: Cielo entre parcialmente nublado y nublado con lluvias desde temprano en el Urabá y en el sur de Bolívar, Sucre y Córdoba. En horas de la tarde y de la noche se pronostican lluvias en la mayor parte de la región con posibilidad de actividad eléctrica, particularmente en el sur de La Guajira y norte de Cesar y Magdalena y en el centro y sur de Bolívar.
ARCHIPIÉLAGO DE SAN ANDRÉS, PROVIDENCIA Y SANTA CATALINA	MIÉRCOLES: Nubosidad variable con lluvias esporádicas particularmente durante las horas de la tarde y noche. JUEVES: En el archipiélago de San Andrés y Providencia se esperan precipitaciones ocasionales temprano en la mañana, al finalizar la tarde y durante algunas horas de la noche.
MAR CARIBE	MIÉRCOLES: Cielo entre despejado y parcialmente nublado con predominio de condiciones secas, excepto en el golfo de Urabá y en el archipiélago de San Andrés y Providencia donde se advierten precipitaciones de variada intensidad a diferentes horas. JUEVES: En la mayor parte del Caribe nacional se prevé tiempo seco, salvo en la zona del archipiélago de San Andrés, Providencia y Santa Catalina y en algunos sectores localizados enfrente del litoral de Córdoba y en el golfo de Urabá donde son previstas lluvias entre ligeras y moderadas.
INSULAR PACÍFICO	MIÉRCOLES: En Gorgona y Malpelo se estiman precipitaciones entre ligeras y moderadas a diferentes horas de la tarde y noche, luego de una mañana seca. JUEVES: En Malpelo y Gorgona se pronostican condiciones nubosas con lluvias de variada intensidad durante algunas horas de la tarde y noche.

REGIÓN	PRONÓSTICO
PACÍFICA	MIÉRCOLES: En la mañana predominará el tiempo seco, excepto en sectores de Chocó y Valle del Cauca donde se prevén lluvias. En horas de la tarde y de la noche se advierten precipitaciones en varios sectores de Chocó, Valle del Cauca, Cauca y Nariño. No se descartan tormentas eléctricas. JUEVES: A lo largo de la región esperen abundante nubosidad con precipitaciones de variada intensidad principalmente en sectores de Chocó y Valle del Cauca. Probabilidad de actividad eléctrica dispersa.
OCEANO PACÍFICO	MIÉRCOLES: En gran parte de la zona marítima nacional predominará el tiempo seco, salvo en zonas localizadas en cercanías a la costa central y norte donde se estiman precipitaciones a diferentes horas, acompañadas en algunos momentos de tormentas eléctricas. JUEVES: Cielo parcialmente nublado con condiciones secas, excepto en proximidades a la costa central donde se pronostican lluvias temprano en la mañana al final de la tarde y durante la noche. No se descarta actividad eléctrica.
AMAZÓNICA	MIÉRCOLES: Cielo entre parcialmente cubierto y cubierto con condiciones lluviosas durante la jornada en Vaupés, Amazonas, Caquetá, Putumayo, Guainía y Guaviare, las precipitaciones de mayor intensidad estimadas al final de la tarde o durante la noche en el Piedemonte amazónico. JUEVES: Nubosidad espesa con precipitaciones a diferentes horas en amplios sectores del occidente de Caquetá y Putumayo y en áreas de Vaupés y Amazonas. En sectores de Guainía y Guaviare se pronostican lluvias al finalizar la tarde y por la noche, luego de una mañana seca.
ORINOQUIA	MIÉRCOLES: Cielo entre parcialmente nublado y nublado con precipitaciones intermitentes durante la jornada en el Piedemonte llanero, a la altura de Arauca, Casanare y Meta. Al final de la tarde y durante la noche se prevén lluvias en el oriente de Vichada y en amplias zonas del centro y oriente del Meta. No se descartan tormentas eléctricas. JUEVES: En la región se prevén condiciones nubosas con lluvias de variada intensidad, particularmente en el occidente de Arauca, Casanare y Meta y en el oriente de Vichada donde se advierten las precipitaciones más fuertes con descargas eléctricas.

ALERTAS VIGENTES Y PRODUCTOS ADICIONALES

Para mayor información sobre el pronóstico del estado del tiempo, informes técnicos diarios, comunicados especiales, mapas diarios de temperaturas máximas y mínimas e información diaria de precipitación se sugiere consultar los siguientes enlaces:

- [MAPA DIARIO DE TEMPERATURA MÁXIMA.](#)
- [MAPA DIARIO DE TEMPERATURA MÍNIMA.](#)
- [INFORMACIÓN DIARIA DE PRECIPITACIÓN Y TEMPERATURA DE LOS PRINCIPALES AEROPUERTOS DEL PAÍS.](#)
- [MOSAICO MAPAS DE PRECIPITACIÓN DIARIA EN MILÍMETROS.](#)

REGIÓN CARIBE

ALERTA ROJA: INCENDIOS DE LA COBERTURA VEGETAL

Amenaza alta de ocurrencia de incendios de la cobertura vegetal en zonas de bosques, cultivos y pastos, localizados en los siguientes municipios y sectores aledaños:

DEPARTAMENTO	MUNICIPIOS
ATLANTICO	Barranquilla, Galapa, Malambo, Piojó, Puerto Colombia, Soledad, Tubará.
BOLÍVAR	Achí, Cicuco, Córdoba, El Carmen de Bolívar, Magangué, Margarita, Mompóx, San Fernando, Talaigua Nuevo.
CESAR	Agustín Codazzi, Becerril, Chimichagua, Chiriguáná, Curumani, La Jagua de Ibrico, La Paz, San Diego.
LA GUAJIRA	Albania, Barrancas, Dibulla, Hato Nuevo, Maicao, Manaure, Riohacha, San Juan del Cesar, Uribia.
MAGDALENA	Aracataca, El Banco, El Retén, Fundación, Guamal, Nueva Granada, Pijiño del Carmen, Pivijay, Plato, San Sebastián de Buenavista, San Zenón, Santa Ana, Santa Bárbara de Pinto, Santa Marta, Sitionuevo.

ALERTA NARANJA: INCENDIOS DE LA COBERTURA VEGETAL.

Amenaza moderada de ocurrencia de incendios de la cobertura vegetal en zonas de bosques, cultivos y pastos, localizados en los siguientes municipios y sectores aledaños:

DEPARTAMENTO	MUNICIPIOS
ATLANTICO	Baranoa, Juan De Acosta, Luruaco, Usiacurí.
BOLIVAR	Arjona, Cartagena de Indias, Clemencia, Hatillo de Loba, Pinillos, San Estanislao, San Jacinto del Cauca, Santa Catalina, Santa Rosa, Turbaco, Villanueva.
MAGDALENA	Remolino, Salamina.

Especial atención ameritan Parque Nacional Natural Sierra Nevada de Santa Marta, Parque Nacional Natural Macuira, La Ciénaga Grande de Santa Marta y la Isla de Salamanca.

REGIÓN ANDINA

ALERTA ROJA: DESLIZAMIENTOS DE TIERRA

Amenaza alta a muy alta en la probabilidad de ocurrencia de deslizamientos de tierra detonados por lluvias, localizados en los siguientes municipios y sectores aledaños:

DEPARTAMENTO	MUNICIPIOS
ANTIOQUIA	Alejandría, Anorí, Briceño, Campamento, Carolina, Cocorná, Concepción, Gómez Plata, Ituango, San Francisco, Valdivia, Yarumal.
BOYACA	Cubará, La Victoria, Muzo, Otanche, Quípama.
CALDAS	Pensilvania.
CUNDINAMARCA	Yacopí.

ALERTA ROJA: INCENDIOS DE LA COBERTURA VEGETAL

Amenaza alta de ocurrencia de incendios de la cobertura vegetal en zonas de bosques, cultivos y pastos, localizados en los siguientes municipios y sectores aledaños:

DEPARTAMENTO	MUNICIPIOS
HUILA	Algeciras, Baraya, Campoalegre, Colombia, Garzón, Gigante, Hobo, Íquira, Neiva, Paicol, Palermo, Pital, Rivera, Tarqui, Tello, Teruel, Tesalia, Villavieja, Yaguará.
TOLIMA	Coyaima, Dolores, Guamo, Planadas, Saldaña, San Luis.

ALERTA NARANJA: DESLIZAMIENTOS DE TIERRA

Amenaza moderada de probabilidad de ocurrencia de deslizamientos de tierra en áreas inestables y de ladera de los municipios de:

DEPARTAMENTO	MUNICIPIOS
CALDAS	Chinchiná, Manizales, Samaná, Villamaría.
NORTE DE SANTANDER	Ábrego, Chitagá, La Esperanza, Toledo.
RISARALDA	Santa Rosa De Cabal
TOLIMA	Casabianca, Fresno, Herveo, Libano, Murillo, Villahermosa.

ALERTA NARANJA: INCENDIOS DE LA COBERTURA VEGETAL.

Amenaza moderada de ocurrencia de incendios de la cobertura vegetal en zonas de bosques, cultivos y pastos, localizados en los siguientes municipios y sectores aledaños:

DEPARTAMENTO	MUNICIPIOS
HUILA	Agrado, Altamira.
TOLIMA	Alvarado, Coello, Espinal, Flandes, Piedras, Rovira, Valle de San Juan.

ALERTA AMARILLA: PROBABILIDAD DE CRECIENTES SÚBITAS EN LOS RÍOS DE ALTA MONTAÑA DE LOS DEPARTAMENTOS DE ANTIOQUIA

De acuerdo con el pronóstico de lluvias para el departamento de Antioquia se espera que las precipitaciones persistan durante los próximos días en la región, por esta razón, se mantiene este nivel de alerta y se recomienda estar atentos frente a la eventualidad de crecientes súbitas de carácter moderado a fuerte en los principales afluentes al río Cauca, en el sector comprendido entre los municipios de Andes y Puerto Valdivia, en el departamento de Antioquia, especial atención al río Arma y el río San Juan.

ALERTA AMARILLA: PROBABILIDAD DE CRECIENTES SÚBITAS EN LOS RÍOS DE ALTA MONTAÑA DE LA CUENCA ALTA DEL RÍO CAUCA

Se espera persistan las lluvias en la cuenca alta del río Cauca, por lo que no se descarta la ocurrencia de crecientes súbitas de carácter moderado a fuerte en los principales afluentes de la parte alta del río Cauca, en especial los ríos Palo y Fraile, en los departamentos de Cauca y Valle del Cauca, respectivamente.

ALERTA AMARILLA: PROBABILIDAD DE CRECIENTE SÚBITA EN EL RÍO GUALÍ

De acuerdo con el pronóstico de lluvias que se continúan presentando crecientes súbitas de carácter moderado en el río Gualí a la altura de la estación La Esperanza, en el municipio de Mariquita – Tolima. Se recomienda a los pobladores ribereños estar atentos frente ascenso súbitos del nivel del río.

ALERTA AMARILLA: PROBABILIDAD DE SÚBITAS EN EL RÍO OTÚN DEL EJE CAFETERO

Se mantiene esta alerta debido a que se espera que persistan las lluvias fuertes en el Eje Cafetero, por lo que se prevé que se continúan presentando crecientes súbitas de carácter moderado a fuerte en el río Otún (afluente al río Cauca por su margen derecha) monitoreado a la altura de la estación El Retén (municipio de Dos Quebradas y la ciudad de Pereira-Risaralda). Se recomienda a los pobladores de las zonas ribereñas bajas estar atentos al comportamiento de este río, dado que se pronostica persistan las lluvias en la región.

REGIÓN PACÍFICA

ALERTA ROJA: DESLIZAMIENTOS DE TIERRA

Amenaza alta a muy alta en la probabilidad de ocurrencia de deslizamientos de tierra detonados por lluvias, localizados en los siguientes municipios y sectores aledaños:

DEPARTAMENTO	MUNICIPIOS
CAUCA	El Tambo, López, Timbiquí.
CHOCO	Alto Baudó (Pie De Pato), Atrato (Yuto), Bagadó, Bajo Baudó (Pizarro), Condoto, Cantón Del San Pablo (Managrú), Istmina, Medio Baudó (Boca De Pepé), Medio San Juan (Andagoya), Nóvita, Nuquí, Quibdó, Río Iró (Santa Rita), Río Quito (Paimadó), Tadó, Unión Panamericana (Animas).
NARIÑO	Barbacoas.

ALERTA AMARILLA: PROBABILIDAD DE CRECIENTES SÚBITAS EN EL RÍO SAN JUAN

De acuerdo con el pronóstico de lluvias para el departamento del Chocó se espera que persistan las crecientes súbitas de carácter moderado el día de hoy en horas de la tarde-noche en el río San Juan. Por lo anterior, se recomienda a los pobladores ribereños estar atentos frente ascenso súbitos del nivel del río.

REGIÓN ORINOQUIA

ALERTA ROJA: INCENDIOS DE LA COBERTURA VEGETAL

Amenaza alta de ocurrencia de incendios de la cobertura vegetal en zonas de bosques, cultivos y pastos, localizados en los siguientes municipios y sectores aledaños:

DEPARTAMENTO	MUNICIPIOS
ARAUCA	Arauca

ALERTA ROJA: DESLIZAMIENTOS DE TIERRA

Amenaza alta a muy alta en la probabilidad de ocurrencia de deslizamientos de tierra detonados por lluvias, localizados en los siguientes municipios y sectores aledaños:

DEPARTAMENTO	MUNICIPIOS
META	Acacias, Cubarral, El Castillo, El Dorado, Guamal.

ALERTA AMARILLA: PROBABILIDAD DE CRECIENTES SÚBITAS EN LOS RÍOS DEL PIEDEMONTE LLANERO

Se mantiene esta alerta debido a que se espera que persistan las lluvias en la cuenca alta del río Meta y Guaviare por lo que no se descarta la ocurrencia de crecientes súbitas de carácter moderado a fuerte en los ríos de piedemonte, especial atención al río Metica (afuentes al río Meta) y los ríos Ariari, Güejar y Guayabero (afuentes al río Guaviare).

ALERTA AMARILLA: NIVELES ALTOS EN EL RÍO META

Como resultado de las lluvias presentadas en los dos últimos días, en la parte alta del río Meta, se han incrementado los niveles del río Meta la altura de Puerto López – Meta con valores en el rango alto para el mes de abril. Actualmente los niveles han tendido a estabilizarse y se espera que comiencen a descender en las próximas horas. Como resultado del tránsito de onda de creciente se presenta incremento moderado en el nivel del río Meta a la altura de Puerto López y Cabuyaro, con valores que corresponden al rango alto para esta época del año. Se recomienda a la población en general estar atenta al comportamiento de los niveles del río.

REGIÓN AMAZÓNICA

ALERTA ROJA: INUNDACIÓN LENTA EN EL RÍO AMAZONAS

Se mantiene el ascenso lento y sostenido en los niveles del río Amazonas a la altura del municipio de Leticia (incrementos de 2 a 3 cm por día), con valores que alcanzan la cota crítica de afectación de zonas bajas de Leticia, en el barrio Victoria Regia y el sector del mercado y puerto fluvial sobre el caño Yahuaraca. Se prevé que esta tendencia continúe durante los próximos días.

ALERTA ROJA: DESLIZAMIENTOS DE TIERRA

Amenaza alta a muy alta en la probabilidad de ocurrencia de deslizamientos de tierra detonados por lluvias, localizados en los siguientes municipios y sectores aledaños:

DEPARTAMENTO	MUNICIPIOS
PUTUMAYO	Mocoa y Villagarzón.

MAR CARIBE

ALERTA AMARILLA: VIENTO Y OLEAJE

Para el día de hoy persisten vientos con velocidades que oscilan entre 20 a 30 nudos (36 a 54 km/h) y ráfagas de hasta 35 nudos (65 Km/h), generando así altura del oleaje entre los 3.0 y 4.0 metros, los valores más importantes se presentaran en el centro del Mar Caribe colombiano. Por lo anterior se recomienda a las embarcaciones menores o de bajo calado, consultar con las Capitanías de puerto antes de zarpar y a los bañistas tener precaución por el nivel del oleaje, además de atender a los llamados respectivos de las autoridades marítimas.

OCÉANO PACÍFICO

ALERTA AMARILLA: TIEMPO LLUVIOSO

Durante la jornada se advierte abundante nubosidad y lluvias de moderadas a fuertes con probabilidad de tormentas eléctricas y rachas de viento, especialmente al norte y centro del Océano Pacifico Nacional. Se recomienda a las embarcaciones menores y a los habitantes costeros estar atentos a la evolución del fenómeno.

ALERTA AMARILLA: PLEAMAR

Desde el día de mañana 16 de abril hasta el 21 de abril de 2015, se espera una de las pleamares más significativas del mes en el Caribe colombiano, asociado con la marea astronómica. Por lo tanto se sugiere a habitantes costeros estar atentos a la evolución del fenómeno.

Omar FRANCO TORRES, Director General
Christian EUSCÁTEGUI COLLAZOS, Jefe Oficina del Servicio de Pronósticos y Alertas

Profesionales de turno:
Daniel USECHE, Julie TOBON, María C. ROSERO, Eliana C. RINCÓN, Viviana CHIVATA, Mauricio TORRES y Juan Francisco ALAMEDA.
Internet: <http://www.ideam.gov.co>
Correos electrónicos: servicio@ideam.gov.co, alertas@ideam.gov.co
Calle 25 d # 96b - 70, piso 3. Bogotá, D.C.
Teléfono: 3527160 ext. 1334-1336.

Síguenos en: **Twitter:** @IDEAMColombia; **Facebook:** www.facebook.com/ideam.instituto
YouTube: Canal de InstitutoIDEAM / <http://www.youtube.com/user/InstitutoIDEAM>

ALERTA ROJA. PARA TOMAR ACCIÓN Advierte a los sistemas de prevención y atención de desastres sobre la amenaza que puede ocasionar un fenómeno con efectos adversos sobre la población, el cual requiere la atención inmediata por parte de la población y de los cuerpos de atención y socorro. Se emite una alerta sólo cuando la identificación de un evento extraordinario indique la probabilidad de amenaza inminente y cuando la gravedad del fenómeno implique la movilización de personas y equipos, interrumpiendo el normal desarrollo de sus actividades cotidianas.

ALERTA NARANJA. PARA PREPARARSE Indica la presencia de un fenómeno. No implica amenaza inmediata y como tanto es catalogado como un mensaje para informarse y prepararse. El aviso implica vigilancia continua ya que las condiciones son propicias para el desarrollo de un fenómeno, sin que se requiera permanecer alerta.

ALERTA AMARILLA. PARA INFORMARSE Es un mensaje oficial por el cual se difunde información. Por lo regular se refiere a eventos observados, reportados o registrados y puede contener algunos elementos de pronóstico a manera de orientación. Por sus características preñeras y futuras difiere del aviso y de la alerta, y por lo general no está encaminado a alertar sino a informar.

CONDICIONES NORMALES Indica que no existe ninguna clase de alerta para la región o zona mencionada.

°C: grados Celsius; m: metros; mm: milímetros; msmn: metros sobre nivel del mar;
Km/h: kilómetros por hora

GOES: Geostationary Operational Environmental Satellites (Satélite Geostacionario Operacional Ambiental).

GOES-13 es el designado GOES-Este, localizado en 75° W sobre el ecuador geográfico.

HLC: hora local colombiana

PNN: Parque Nacional Natural; SFF: Santuario de Fauna y Flora