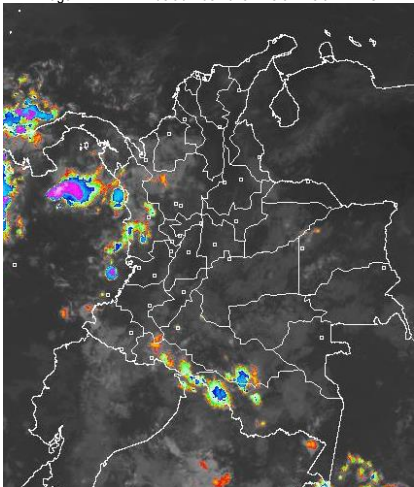


## CONDICIONES HIDROMETEOROLÓGICAS ACTUALES

Se han reducido considerablemente las precipitaciones en gran parte de Colombia, por lo que ha predominado el cielo seminublado a mayormente nublado, sin embargo en las primeras horas de la mañana se registraron lluvias en Chocó, Putumayo, Caquetá y Amazonas. Se prevé que en la tarde se presenten lluvias en el occidente de la región Andina, sur de la región Caribe, litoral de la Pacífica, sur y oriente de Orinoquia y en amplios sectores de la Amazonia. El IDEAM recomienda no bajar la guardia y tomar las medidas preventivas durante esta primera temporada lluviosa del año ante la probabilidad de deslizamientos de tierra o crecientes súbitas.

### IMÁGEN SATELITAL

Imagen IDEAM \* 22 de abril de 2015 \* Hora 7:45 a.m. HLC.



### PRONÓSTICO CONDICIONES METEOROLÓGICAS ESPECIALES

#### ÁREA DEL VOLCÁN CERRO MACHÍN

En la mañana predominará el tiempo seco. En la tarde mayor nubosidad sin descartar lluvias livianas

El SERVICIO GEOLOGICO COLOMBIANO lo reporta en nivel **AMARILLO (III): CAMBIOS EN EL COMPORTAMIENTO DE LA ACTIVIDAD VOLCÁNICA**. 4.80 -75.62

ELEVACIÓN (pies)	DIRECCIÓN	VELOCIDAD	
		NUDOS	Km/h
10,000	SURESTE	5 - 10	9 - 18
18,000	SURESTE	10 - 15	18 - 28
24,000	SURESTE	10	18
30,000	NORESTE	5 - 10	9 - 18

#### ÁREA DEL VOLCÁN NEVADO DEL HUILA

Cielo seminublado y tiempo seco en la mañana. En la tarde posibles lluvias ligeras.

El SERVICIO GEOLOGICO COLOMBIANO lo reporta en nivel **AMARILLO (III): CAMBIOS EN EL COMPORTAMIENTO DE LA ACTIVIDAD VOLCÁNICA**. 2.92 -76.05

ELEVACIÓN (pies)	DIRECCIÓN	VELOCIDAD	
		NUDOS	Km/h
10,000	SURESTE	10 - 15	18 - 28
18,000	SURESTE	15 - 20	28 - 37
24,000	ESTE	15	28
30,000	ESTE	10 - 15	18 - 28

#### ÁREA DEL VOLCÁN GALERAS

Cielo mayormente nublado durante la jornada con lluvias ligeras en la tarde.

El SERVICIO GEOLOGICO COLOMBIANO lo reporta en nivel **AMARILLO (III): CAMBIOS EN EL COMPORTAMIENTO DE LA ACTIVIDAD VOLCÁNICA**. 1.55 -77.37

ELEVACIÓN (pies)	DIRECCIÓN	VELOCIDAD	
		NUDOS	Km/h
10,000	SURESTE	10	18
18,000	SURESTE	20 - 25	28 - 46
24,000	SURESTE	15 - 20	28 - 37
30,000	NORESTE	15	28

#### ÁREA DEL VOLCÁN NEVADO DEL RUIZ

Tiempo seco y cielo seminublado en la mañana. Posibilidad de lluvias ligeras en la tarde.

El SERVICIO GEOLOGICO COLOMBIANO lo reporta en nivel **AMARILLO (III): CAMBIOS EN EL COMPORTAMIENTO DE LA ACTIVIDAD VOLCÁNICA**. 4.89 -75.32

ELEVACIÓN (pies)	DIRECCIÓN	VELOCIDAD	
		NUDOS	Km/h
10,000	SURESTE	5 - 10	9 - 18
18,000	SURESTE	10 - 15	28 - 37
24,000	SURESTE	10	28
30,000	NORESTE	5 - 10	9 - 18

#### ÁREA DEL COMPLEJO VOLCÁNICO CHILES-CERRO NEGRO DE MAYASQUER

A lo largo de la jornada prevalecerá el cielo mayormente nublado, las lluvias se presentarán en la tarde.

El SERVICIO GEOLOGICO COLOMBIANO lo reporta en nivel **AMARILLO (III): CAMBIOS EN EL COMPORTAMIENTO DE LA ACTIVIDAD VOLCÁNICA**. 0.81 -77.93 // 0.76 -77.95

ELEVACIÓN (pies)	DIRECCIÓN	VELOCIDAD	
		NUDOS	Km/h
10,000	SURESTE	5 - 10	9 - 18
18,000	SURESTE	5 - 10	9 - 18
24,000	ESTE	20	28
30,000	ESTE	20	28

### LO MÁS DESTACADO

**ALERTA ROJA. PARA TOMAR ACCIÓN** **ALERTA NARANJA. PARA PREPARARSE** **ALERTA AMARILLA. PARA INFORMARSE**

<b>LLUVIAS</b>	Los valores de precipitación más altos se presentaron sobre sectores de las regiones Pacífica y Andina. El mayor volumen fue registrado en el municipio de <b>Timbiquí (Cauca) con: 135.0 mm.</b>
<b>ALERTA ROJA</b>	<ul style="list-style-type: none"> <li>Por inundación lenta en el río Amazonas a la altura del municipio de Leticia (Amazonas).</li> <li>Por alta probabilidad de incendios de la cobertura vegetal en sectores de bosques cultivos y pastos localizados en los departamentos de: Atlántico, Cesar, La Guajira y Magdalena.</li> <li>Por probabilidad alta de deslizamientos de tierra en sectores de las regiones Caribe, Andina, Pacífica y Orinoquia.</li> </ul>
<b>ALERTA NARANJA</b>	<ul style="list-style-type: none"> <li>Por niveles altos en el río Cauca.</li> <li>Por moderada probabilidad de deslizamientos de tierra en sectores de las regiones Caribe, Andina, Orinoquia y Pacífica.</li> <li>Por niveles altos en el río Meta.</li> <li>Por moderada probabilidad de incendios de la cobertura vegetal en sectores del departamento de La Guajira.</li> </ul>



Consulte todos los días el pronóstico del tiempo y las alertas hidrometeorológicas vigentes del IDEAM, en un formato de calidad. Alrededor de las 7:30 a. m. está a disposición del público en [www.ideam.gov.co](http://www.ideam.gov.co). Se puede ver también en dispositivos móviles. [AQUÍ](#)

### PRECIPITACIONES

A continuación se relacionan los municipios donde en las últimas 24 horas se registraron precipitaciones iguales o superiores a **30.0 mm**:

DEPARTAMENTO	MUNICIPIO
CAQUETA	Florencia (35.0), San José Del Fragua (30.3)
CAUCA	Timbiquí (135.0), López (112.0)
CHOCO	Condoto (50.0)
CUNDINAMARCA	Utica (53.3), Quebrada Negra (32.0)
HUILA	Villavieja (32.0)
SANTANDER	Sucre (60.2), Albania (47.0), Bolívar (43.8)

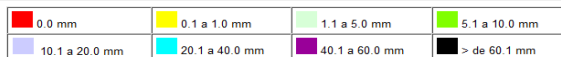
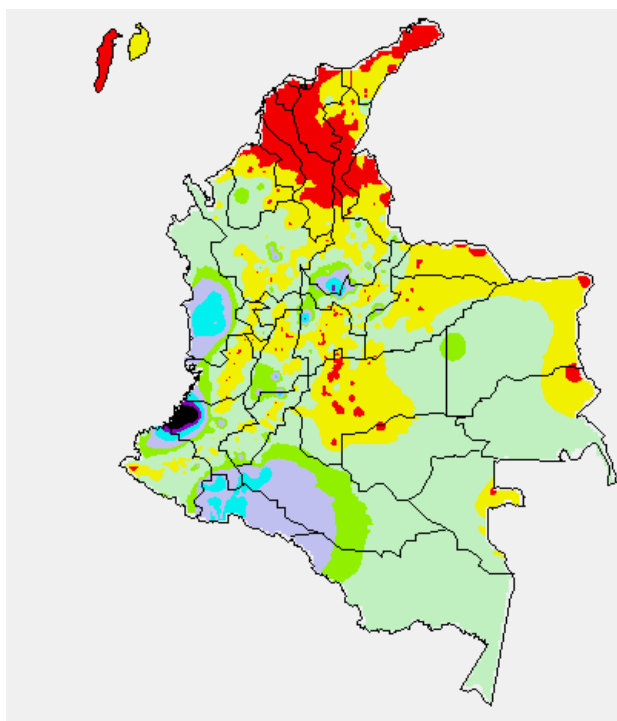
### TEMPERATURAS MÁXIMAS

A continuación se relacionan los municipios donde en las últimas 24 horas se registraron temperaturas iguales o superiores a **35.0°C**:

DEPARTAMENTO	MUNICIPIO
BOLIVAR	María La Baja (35.6)
CESAR	Valledupar (37.6), Agustín Codazzi (36.6)
LA GUAJIRA	Manauare (35.5)
VICHADA	Puerto Carreño (36.0)

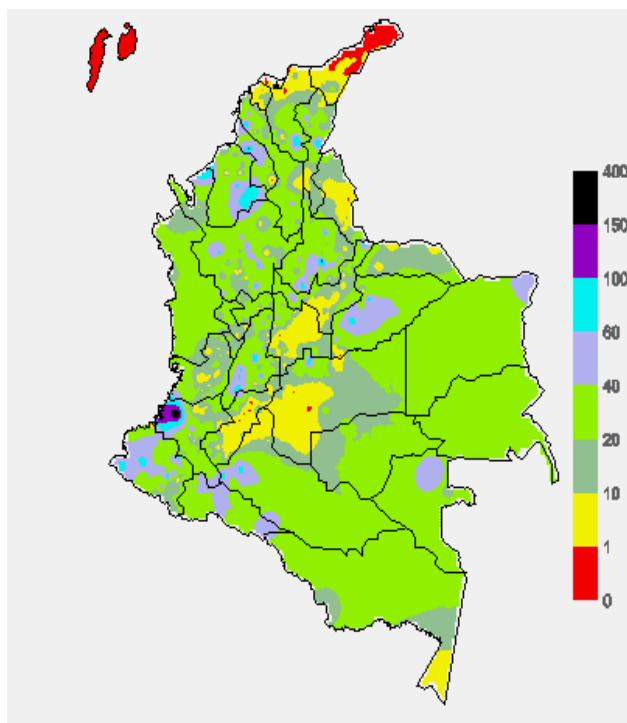
### MAPA DE PRECIPITACIÓN DIARIA

Desde las 7:00 a.m. del día martes 21 de abril hasta las 7:00 a.m. del día miércoles 22 de abril de 2015



### MAPA DE PRECIPITACIÓN ACUMULADA DE LOS ÚLTIMOS 3 DÍAS

Desde las 7:00 a.m. del día domingo 19 hasta las 7:00 a.m. del día miércoles 22 de abril de 2015.



### ESTADO DE LOS EMBALSES

A continuación se relacionan los volúmenes útiles diarios (expresados en porcentaje) de acuerdo con información consultada en la siguiente dirección electrónica de XM: <http://ido.xm.com.co/do/SitePages/hidrologia.aspx?q=reservas>

ZONA	EMBALSE	VOLUMEN ÚTIL DIARIO (%)		
ANTIOQUIA	AMANI	44.81		
	MIRAFLORES	45.87		
	PEÑOL	60.90		
	PLAYAS	94.88		
	PORCE II	53.76		
	PORCE III	56.76		
	PUNCHINÁ	43.87		
	RIOGRANDE2	42.88		
	SAN LORENZO	38.10		
	TRONERAS	37.50		
CARIBE	URRÁ I	33.94		
CENTRO	AGREGADO BOGOTÁ	50.25	NEUSA	65.72
			SISGA	56.39
			TOMINÉ	46.64
		BETANIA	82.49	
		MUÑA	82.71	
		PRADO	76.24	
		TOPOCORO	45.50	
		CHUZA	40.19	
		ESMERALDA	28.19	
		GUAVIO	23.90	
VALLE DEL CAUCA	ALTO ANCHICAYÁ	49.32		
	CALIMA 1	64.29		
	SALVAJINA	29.82		

### PRONÓSTICO METEOROLÓGICO

(Miércoles 22 y jueves 23 de abril de 2015)

REGIÓN	PRONÓSTICO
SABANA DE BOGOTÁ	<p><b>MIÉRCOLES:</b> Durante la jornada se estima cielo semicubierto y tiempo seco, a pesar del leve incremento de la nubosidad en el transcurso de la tarde, principalmente al centro y occidente de la Ciudad. Se prevé una temperatura máxima de 20°C.</p> <p><b>JUEVES:</b> Se esperan condiciones secas con cielo seminublado en las mañanas las cuales se prolongarán hasta la tarde, sin embargo, no se descartan lloviznas en la tarde y noche hacia el norte de la sabana.</p>
ANDINA	<p><b>MIÉRCOLES:</b> Cielo parcialmente cubierto durante las horas de la mañana con lluvias ligeras y dispersas en Antioquia, Nariño y sur de Huila. En la tarde y noche se esperan precipitaciones moderadas en Antioquia, occidente de Caldas, sur de Santander, occidente de Boyacá y zonas de montaña de Cauca y Nariño; lluvias menos intensas en Eje Cafetero, Cundinamarca, Tolima y sectores de Huila.</p> <p><b>JUEVES:</b> Sobre la región se estima persistan las condiciones lluviosas con precipitaciones moderadas a fuertes en Antioquia y Santander; lluvias de ligeras a moderadas en Boyacá, Cundinamarca, Valle, Cauca y Nariño.</p>
CARIBE	<p><b>MIÉRCOLES:</b> En las horas de la mañana se estiman condiciones de cielo entre ligeramente cubierto a parcialmente cubierto con tiempo seco en gran parte del área, excepto en el sur de Córdoba y de Bolívar donde no se descartan precipitaciones ligeras. En horas de la tarde y noche la nubosidad se fortalecerá con probabilidad de lluvias ligeras a moderadas en Córdoba, Sucre y sur de Bolívar y norte de Magdalena. El resto de la región con tiempo seco.</p> <p><b>JUEVES:</b> Sobre la región se estiman condiciones de cielo de ligeramente cubierto a parcialmente cubierto en amplios sectores de la región; sin embargo, no se descartan lluvias moderadas hacia finales de jornada en el sur de Córdoba, de Bolívar y en sectores de Cesar.</p>
ARCHIPIÉLAGO DE SAN ANDRÉS, PROVIDENCIA Y SANTA CATALINA	<p><b>MIÉRCOLES:</b> En la jornada predominará el cielo seminublado con tiempo seco en San Andrés y Providencia. Probabilidad de intervalos de lloviznas en la noche.</p> <p><b>JUEVES:</b> Se mantendrán las condiciones de cielo entre ligeramente cubierto y ligeramente cubierto con posibles lluvias dispersas hacia las horas de la noche.</p>
MAR CARIBE	<p><b>MIÉRCOLES:</b> Cielo seminublado con predominio de tiempo seco hacia el centro del área. Se estiman intervalos nubosos y probables lloviznas en la tarde en el occidente del área. En el oriente del Mar Caribe colombiano es posible que se presente ingreso de nubosidad.</p> <p><b>JUEVES:</b> Cielo parcialmente cubierto la mayor parte de la jornada con predominio de tiempo seco.</p>

CONTINUACIÓN DEL PRONÓSTICO METEOROLÓGICO:

REGIÓN	PRONÓSTICO
INSULAR PACÍFICO	<b>MIÉRCOLES:</b> Sobre la zona insular Pacífica colombiana se presentarán condiciones de cielo mayormente cubierto con precipitaciones ligeras en Gorgona y Malpelo en horas de la noche. En el día se estiman intervalos nubosos. <b>JUEVES:</b> Sobre las islas de Malpelo y de Gorgona predominarán condiciones de cielo entre parcialmente cubierto y mayormente cubierto a lo largo de la jornada.
PACÍFICA	<b>MIÉRCOLES:</b> En la mañana se estiman condiciones cubiertas con lluvias en sectores de Chocó y las costas de Nariño, en Valle y Cauca se prevé cielo seminublado. En horas de la tarde y hasta la noche, son posibles lluvias sobre norte y centro de Chocó y litoral de Cauca y Nariño. <b>JUEVES:</b> En las primeras horas de la mañana se prevén lluvias en las zonas costeras de Chocó, Valle y Cauca. En la tarde y noche se intensificará la intensidad de las lluvias a lo largo de las costas de Chocó, Valle, Cauca y Nariño.
OCEANO PACÍFICO	<b>MIÉRCOLES:</b> Se esperan condiciones de cielo parcialmente cubierto y lluvias en las primeras horas de la mañana al norte de la cuenca. Hacia el mediodía predominará el cielo seminublado a mayormente nublado. En la noche se prevén lluvias en cercanías de las zonas costeras hacia el centro y sur de la cuenca del Pacífico colombiano. <b>JUEVES:</b> Se mantendrán las precipitaciones en el litoral Pacífico colombiano, las más persistentes en cercanías a las costas de Cauca y Nariño. No se descarta actividad eléctrica.
AMAZÓNICA	<b>MIÉRCOLES:</b> En las primeras horas de la mañana se prevén lluvias sobre sectores de Caquetá, Putumayo y Amazonas. En horas de la tarde y noche se estima aumento de nubosidad con lluvias en gran parte de la región, las más fuertes, se esperan sobre Amazonas, Vaupés, Guainía, Caquetá y Putumayo. Lluvias menos intensas en Guaviare. <b>JUEVES:</b> Durante la jornada se presentarán lluvias moderadas a fuertes con actividad eléctrica en Guaviare, Caquetá, Vaupés y Guainía particularmente en horas de la tarde. Es posible que hacia la noche las precipitaciones disminuyan en intensidad.
ORINOQUIA	<b>MIÉRCOLES:</b> En horas de la mañana se estima cielo seminublado con predominio e tiempo seco sobre la región, salvo en el piedemonte de Arauca donde se prevén lluvias ligeras. En la tarde y noche se estiman lluvias sobre sectores de Meta y Vichada y lluvias de menor intensidad sobre el piedemonte llanero de Meta y Arauca. <b>JUEVES:</b> En horas de la mañana se prevén condiciones de cielo mayormente nublado a nublado en el norte de Vichada y sur de Meta. En la tarde y la noche se advierte un incremento de la nubosidad y de las precipitaciones en zonas de Meta, Casanare y occidente de Vichada. Lloviznas en el norte de Arauca.

**ALERTAS VIGENTES Y PRODUCTOS ADICIONALES**

Para mayor información sobre el pronóstico del estado del tiempo, informes técnicos diarios, comunicados especiales, mapas diarios de temperaturas máximas y mínimas e información diaria de precipitación se sugiere consultar los siguientes enlaces:

- [MAPA DIARIO DE TEMPERATURA MÁXIMA.](#)
- [MAPA DIARIO DE TEMPERATURA MÍNIMA.](#)
- [INFORMACIÓN DIARIA DE PRECIPITACIÓN Y TEMPERATURA DE LOS PRINCIPALES AEROPUERTOS DEL PAÍS.](#)
- [MOSAICO MAPAS DE PRECIPITACIÓN DIARIA EN MILÍMETROS.](#)

**REGIÓN CARIBE**

**ALERTA ROJA: DESLIZAMIENTOS DE TIERRA**

Amenaza alta de probabilidad de ocurrencia de deslizamientos de tierra en áreas inestables y de ladera de los municipios de:

DEPARTAMENTO	MUNICIPIOS
CESAR	San Martín.

**ALERTA ROJA: INCENDIOS DE LA COBERTURA VEGETAL**

Amenaza alta de ocurrencia de incendios de la cobertura vegetal en zonas de bosques, cultivos y pastos, localizados en los siguientes municipios y sectores aledaños:

DEPARTAMENTO	MUNICIPIOS
ATLANTICO	Puerto Colombia, Tubará.
CESAR	Chiriguáná
LA GUJIRA	Albania, Barrancas, Hato Nuevo, Maicao, Manaure, Riohacha, Uribia.
MAGDALENA	El Retén, Santa Marta.

**ALERTA NARANJA: DESLIZAMIENTOS DE TIERRA**

Amenaza moderada de probabilidad de ocurrencia de deslizamientos de tierra en áreas inestables y de ladera de los municipios de:

DEPARTAMENTO	MUNICIPIOS
CESAR	San Alberto.

**ALERTA NARANJA: INCENDIOS DE LA COBERTURA VEGETAL.**

Amenaza moderada de ocurrencia de incendios de la cobertura vegetal en zonas de bosques, cultivos y pastos, localizados en los siguientes municipios y sectores aledaños:

DEPARTAMENTO	MUNICIPIOS
LA GUJIRA	Dibulla.

**Especial atención ameritan Parque Nacional Natural Sierra Nevada de Santa Marta, Parque Nacional Natural Macuira, La Ciénaga Grande de Santa Marta y la Isla de Salamanca.**

**ALERTA AMARILLA: PROBABILIDAD DE CRECIENTE SÚBITA EN LA CUENCA DEL RÍO SAN JORGE**

Se genera este nivel de alerta dada la ocurrencia de creciente súbita en la parte alta del cauce principal del río San Jorge y en su principal afluente el río San Pedro, a la altura del municipio de Puerto Libertador (Córdoba), como producto de las fuertes precipitaciones que se han registrado en las últimas horas en la región. Igualmente, se espera que la onda de creciente genere ascensos importantes hacia aguas abajo, en los municipios de Montelíbano y Puerto Córdoba en el departamento de Córdoba, donde actualmente se tienen niveles en el intervalo medio a alto para la época. Por lo anterior, se recomienda a las poblaciones ribereñas localizadas a lo largo del cauce principal del río San Jorge, estar atentos al comportamiento de los niveles de estos ríos.

**REGIÓN ANDINA**

**ALERTA ROJA: DESLIZAMIENTOS DE TIERRA**

Amenaza alta de probabilidad de ocurrencia de deslizamientos de tierra en áreas inestables y de ladera de los municipios de:

DEPARTAMENTO	MUNICIPIOS
ANTIOQUIA	Carmen de Viboral, Cocorná, Granada, San Francisco, San Luis, Sonsón.
BOYACA	Maripí, Muzo, Quipama.
SANTANDER	Cabrera, Galán, Guavatá, Hato, Jesús María, Palmar, Sucre.
TOLIMA	Guamo, Líbano, San Luis, Valle de San Juan, Villahermosa.

**ALERTA NARANJA: DESLIZAMIENTOS DE TIERRA**

Amenaza moderada de probabilidad de ocurrencia de deslizamientos de tierra en áreas inestables y de ladera de los municipios de:

DEPARTAMENTO	MUNICIPIOS
ANTIOQUIA	Gómez Plata.
BOYACA	La Victoria.
CALDAS	La Dorada.
CUNDINAMARCA	La Peña, Medina, Utica.
NORTE DE SANTANDER	Ábrego.
SANTANDER	Puente Nacional, Rionegro, Socorro, Sabana de Torres.

**ALERTA NARANJA: NIVELES ALTOS EN EL RÍO CAUCA**

Actualmente se registra comportamiento de descenso lento en nivel del río Cauca en inmediaciones de los municipios de Yotoco y Buga la Grande (Valle del Cauca). Esta condición se mantiene por los aportes de los afluentes de la parte alta de la cuenca del río Cauca, que han reportado crecientes súbitas en algunos ríos como: Amaime, Fraile y Palo. Se recomienda a los pobladores de zonas ribereñas estar atentos al comportamiento del nivel del río Cauca.

**ALERTA AMARILLA: PROBABILIDAD DE CRECIENTES SÚBITAS EN LOS RÍOS DE MONTAÑA EN EL DEPARTAMENTO DE ANTIOQUIA**

De acuerdo con persistencia y pronóstico de las lluvias en amplios sectores del departamento de Antioquia, se mantiene la probabilidad de crecientes súbitas en los principales afluentes al río Cauca, en el sector comprendido entre los municipios de Andes y Puerto Valdivia, especial atención a los ríos Arma y San Juan.

**ALERTA AMARILLA: PROBABILIDAD DE CRECIENTES SÚBITAS EN LOS RÍOS DE LA REGIÓN DEL CATATUMBO**

Se emite esta alerta dadas las lluvias de variada intensidad que se han registrado sobre amplios sectores del departamento Norte de Santander, las cuales se prevé continúen generado incrementos súbitos sobre las corrientes ubicadas en la vertiente del Catatumbo. El IDEAM hace un llamado de atención para que pobladores ribereños y autoridades locales mantengan atento seguimiento al comportamiento de los niveles de los ríos Algodonal, Pamplonita, Zulia, Zulasquilla, Táchira y Sardinata, debido a que se pronostica que las precipitaciones se mantengan en la región.

## REGIÓN PACÍFICA

### ALERTA ROJA: DESLIZAMIENTOS DE TIERRA

Amenaza alta de probabilidad de ocurrencia de deslizamientos de tierra en áreas inestables y de ladera de los municipios de:

DEPARTAMENTO	MUNICIPIOS
CAUCA	Argelia, El Tambo, Guapi, López, Timbiquí.
NARIÑO	Barbacoas, Ricaurte, Sandoná, Tumaco

### ALERTA NARANJA: DESLIZAMIENTOS DE TIERRA

Amenaza moderada de ocurrencia de deslizamientos de tierra detonados por lluvias, localizados en los siguientes municipios y sectores aledaños

DEPARTAMENTO	MUNICIPIOS
CHOCO	Cértugi, Lloró, Atrato (Yuto), Bagadó, Cantón del San Pablo, Río Quito, Tadó, Unión Panamericana (Animas).
NARIÑO	Magüí (Payán), Roberto Payán (San José)
VALLE DEL CAUCA	Buenaventura, Cali.

## REGIÓN ORINOQUIA

### ALERTA ROJA: DESLIZAMIENTOS DE TIERRA

Amenaza alta de probabilidad de ocurrencia de deslizamientos de tierra en áreas inestables y de ladera de los municipios de:

DEPARTAMENTO	MUNICIPIOS
META	Acacias, Cubarral, Cumaral, El Calvario, El Castillo, El Dorado, Guamal, Restrepo, Villavicencio.

### ALERTA NARANJA: NIVELES ALTOS EN EL RÍO META

Se mantienen altos los niveles en el río Meta a la altura del municipio Puerto López (Meta), la tendencia actual es de leve ascenso. Se espera que esta condición se mantenga durante las próximas horas. Se recomienda a las poblaciones aledañas mantenerse atentos al comportamiento en los niveles del río.

### ALERTA AMARILLA: PROBABILIDAD DE CRECIENTES SÚBITAS EN LOS RÍOS DE LA CUENCA ALTA DEL GUAVIARE

Se mantiene esta alerta debido a que se espera persistan las lluvias en la cuenca alta del río Guaviare, por lo que no se descarta la ocurrencia de nuevas crecientes súbitas de carácter moderado a fuerte en los ríos de piedemonte, especial atención para los ríos: Güejar, Ariari y Guayabero, afluentes al río Guaviare el cual presenta niveles en el rango de altos.

## REGIÓN AMAZÓNICA

### ALERTA ROJA: INUNDACIÓN LENTA EN EL RÍO AMAZONAS

Permanecen altos los niveles del río Amazonas a la altura del municipio de Leticia, con valores actuales que superan la cota crítica de afectación. Actualmente se encuentran afectados los barrios Águila, La Unión, Fantasía, Victoria Regia, La Playa y La Milagrosa, y las comunidades de Santa Sofía, Macedonia y Zaragoza, así como el sector del mercado y el puerto fluvial sobre el caño Yahuaraca. Se prevé que la tendencia de ligero ascenso continúe en los próximos días de acuerdo a lo observado aguas arriba en la estación hidrológica de Iquitos operada por el Servicio Nacional de Meteorología e Hidrología del Perú (SENAMHI).

## MAR CARIBE

### ALERTA AMARILLA: PLEAMAR

Hasta el próximo 24 de abril del presente año, se espera una de las pleamares más representativas del mes en el archipiélago de San Andrés, Providencia y Santa Catalina, de igual forma, es probable que los valores del oleaje se puedan incrementar cerca de la costa occidental y central del mar Caribe colombiano, por lo cual se recomienda a habitantes costeros estar atentos a la evolución del fenómeno.

## OCÉANO PACÍFICO

### CONDICIONES NORMALES

Omar FRANCO TORRES, Director General  
Christian EUSCÁTEGUI COLLAZOS, Jefe Oficina del Servicio de Pronósticos y Alertas  
\*\*\*\*\*

Profesionales de turno:  
Mery FERNANDEZ, Leidy RODRIGUEZ, Freddy GARRIDO, Viviana C. CHIVATÁ, Eliana RINCON, Mauricio TORRES y Juan Francisco Alameda.

Internet: <http://www.ideam.gov.co>  
Correos electrónicos: [servicio@ideam.gov.co](mailto:servicio@ideam.gov.co), [alertas@ideam.gov.co](mailto:alertas@ideam.gov.co)  
Calle 25 d # 96b - 70, piso 3. Bogotá, D.C.  
Teléfono: 3527160 ext. 1334-1336.

Siganos en: **Twitter:** @IDEAMColombia; **Facebook:** [www.facebook.com/ideam.instituto](http://www.facebook.com/ideam.instituto)  
**YouTube:** Canal de InstitutoIDEAM / <http://www.youtube.com/user/InstitutoIDEAM>

**ALERTA ROJA. PARA TOMAR ACCIÓN** Advierte a los sistemas de prevención y atención de desastres sobre la amenaza que puede ocasionar un fenómeno con efectos adversos sobre la población, el cual requiere la atención inmediata por parte de la población y de los cuerpos de atención y socorro. Se emite una alerta sólo cuando la identificación de un evento extraordinario indique la probabilidad de amenaza inminente y cuando la gravedad del fenómeno implique la movilización de personas y equipos, interrumpiendo el normal desarrollo de sus actividades cotidianas.

**ALERTA NARANJA. PARA PREPARARSE** Indica la presencia de un fenómeno. No implica amenaza inmediata y como tanto es catalogado como un mensaje para informarse y prepararse. El aviso implica vigilancia continua ya que las condiciones son propicias para el desarrollo de un fenómeno, sin que se requiera permanecer alerta.

**ALERTA AMARILLA. PARA INFORMARSE** Es un mensaje oficial por el cual se difunde información. Por lo regular se refiere a eventos observados, reportados o registrados y puede contener algunos elementos de pronóstico a manera de orientación. Por sus características pretéritas y futuras difiere del aviso y de la alerta, y por lo general no está encaminado a alertar sino a informar.

**CONDICIONES NORMALES** Indica que no existe ninguna clase de alerta para la región o zona mencionada.

°C: grados Celsius; m: metros; mm: milímetros; msnm: metros sobre nivel del mar;

Km/h: kilómetros por hora

GOES: Geostationary Operational Environmental Satellites (Satélite Geostacionario Operacional Ambiental).

GOES-13 es el designado GOES-Este, localizado en 75° W sobre el ecuador geográfico.

HLC: hora local colombiana

PNN: Parque Nacional Natural; SFF: Santuario de Fauna y Flora