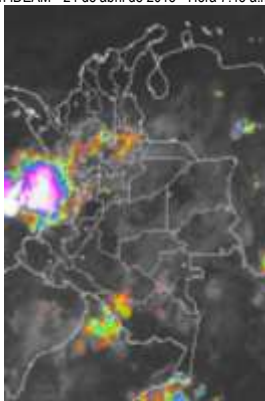


CONDICIONES HIDROMETEOROLÓGICAS ACTUALES

El día amaneció con condiciones nubosas y lluvias ligeras al sur de la región Caribe, especialmente al sur de Bolívar, norte y noroccidente de la Andina en sectores de Risaralda, Quindío, occidente de Tolima, y zona montañosa de Valle del Cauca, sur de la región Amazónica al sur y occidente del departamento de Amazonas. Las lluvias más importantes con descargas eléctricas registradas durante las primeras horas de la mañana, se presentaron en la región Pacífica especialmente en Chocó y litoral de Valle del Cauca y Cauca. Mientras que condiciones secas con escasa nubosidad en el norte y centro del Caribe colombiano incluido el Archipiélago de San Andrés y Providencia. La región Orinoquia ha mantenido condiciones secas con cielo parcialmente cubierto. Es de resaltar que la región caribe especialmente al centro y norte mantendrá cielos despejados y altas temperaturas del aire. Se advierten lluvias a lo largo de la jornada para el norte y centro de la región Pacífica, norte y occidente del Andina, oriente y occidente de la Orinoquia, y oriente y sur de la Amazonia.

IMAGEN SATELITAL

Imagen IDEAM * 24 de abril de 2015 * Hora 7:45 a.m. HLC.



PRONÓSTICO CONDICIONES METEOROLÓGICAS ESPECIALES

ÁREA DEL VOLCÁN CERRO MACHÍN

En la mañana predominará cielo nublado con lloviznas dispersas. Se prevén lluvias ligeras durante algunas horas de tarde o noche.

El SERVICIO GEOLOGICO COLOMBIANO lo reporta en nivel **AMARILLO (III): CAMBIOS EN EL COMPORTAMIENTO DE LA ACTIVIDAD VOLCÁNICA**. 4.80 -75.62

ELEVACIÓN (pies)	DIRECCIÓN	VELOCIDAD	
		NUDOS	Km/h
10,000	SURESTE	5 - 10	9 - 18
18,000	ESTE	15 - 20	28 - 37
24,000	ESTE	15 - 20	28 - 37
30,000	ESTE-SURESTE	5 - 10	9 - 18

ÁREA DEL VOLCÁN NEVADO DEL HUILA

Cielo seminublado y tiempo seco en la mañana y la tarde. Al finalizar la tarde son posibles lluvias.

El SERVICIO GEOLOGICO COLOMBIANO lo reporta en nivel **AMARILLO (III): CAMBIOS EN EL COMPORTAMIENTO DE LA ACTIVIDAD VOLCÁNICA**. 2.92 -76.05

ELEVACIÓN (pies)	DIRECCIÓN	VELOCIDAD	
		NUDOS	Km/h
10,000	SURESTE	5 - 10	9 - 18
18,000	ESTE	20	28
24,000	ESTE	20	28
30,000	ESTE	10 - 15	18 - 28

ÁREA DEL VOLCÁN GALERAS

En la mañana cielo parcialmente cubierto con tiempo seco. Lluvias ligeras no se descartan en la tarde o noche.

El SERVICIO GEOLOGICO COLOMBIANO lo reporta en nivel **AMARILLO (III): CAMBIOS EN EL COMPORTAMIENTO DE LA ACTIVIDAD VOLCÁNICA**. 1.55 -77.37

ELEVACIÓN (pies)	DIRECCIÓN	VELOCIDAD	
		NUDOS	Km/h
10,000	ESTE-SURESTE	5 - 10	9 - 18
18,000	ESTE	20 - 25	37 - 48
24,000	ESTE	20 - 25	37 - 48
30,000	ESTE	10 - 15	18 - 28

ÁREA DEL VOLCÁN NEVADO DEL RUIZ

La jornada mantendrá abundante nubosidad y lluvias de carácter ligero para la mañana, lluvias de mayor intensidad son estimadas para la tarde.

El SERVICIO GEOLOGICO COLOMBIANO lo reporta en nivel **AMARILLO (III): CAMBIOS EN EL COMPORTAMIENTO DE LA ACTIVIDAD VOLCÁNICA**. 4.89 -75.32

ELEVACIÓN (pies)	DIRECCIÓN	VELOCIDAD	
		NUDOS	Km/h
10,000	SURESTE	5	9
18,000	ESTE	15	28
24,000	ESTE	10 - 15	18 - 28
30,000	ESTE-SURESTE	5 - 10	9 - 18

Cielo entre parcial y mayormente cubierto con tiempo seco con lloviznas esporádicas en la mañana y algunas horas de la tarde.

El SERVICIO GEOLOGICO COLOMBIANO lo reporta en nivel **AMARILLO (III): CAMBIOS EN EL COMPORTAMIENTO DE LA ACTIVIDAD VOLCÁNICA**. 0.81 -77.93 // 0.76 -77.95

ELEVACIÓN (pies)	DIRECCIÓN	VELOCIDAD	
		NUDOS	Km/h
10,000	SURESTE	5 - 10	9 - 18
18,000	SURESTE	5 - 10	9 - 18
24,000	ESTE	20 - 25	37 - 48
30,000	ESTE	20	28

LO MÁS DESTACADO

ALERTA ROJA. PARA TOMAR ACCIÓN **ALERTA NARANJA. PARA PREPARARSE** **ALERTA AMARILLA. PARA INFORMARSE**

LLUVIAS	Los valores de precipitación más altos se presentaron sobre sectores de las regiones Andina y Amazónica. El mayor volumen fue registrado en el municipio de Marquetalia (Caldas) con: 74.2 mm.
ALERTA ROJA	<ul style="list-style-type: none"> Por inundación lenta en el río Amazonas a la altura del municipio de Leticia (Amazonas). Por alta probabilidad de incendios de la cobertura vegetal en sectores de bosques cultivos y pastos localizados en los departamentos de: Atlántico, Cesar, La Guajira y Magdalena. Por probabilidad alta de deslizamientos de tierra en sectores de las regiones: Andina, Pacífica y Orinoquia.
ALERTA NARANJA	<ul style="list-style-type: none"> Por probabilidad moderada de deslizamientos de tierra en sectores de las regiones Caribe, Andina, Orinoquia y Pacífica. Por moderada probabilidad de incendios de la cobertura vegetal en sectores del departamento de La Guajira.
ALERTA AMARILLA	<ul style="list-style-type: none"> Por niveles altos en cuencas del valle interandino. Por niveles altos del río Atrato y sus principales.



Consulte todos los días el pronóstico del tiempo y las alertas hidrometeorológicas vigentes del IDEAM, en un formato de calidad. Alrededor de las 7:30 a. m. está a disposición del público en www.ideam.gov.co. Se puede ver también en dispositivos móviles. [AQUÍ](#)

PRECIPITACIONES

A continuación se relacionan los municipios donde en las últimas 24 horas se registraron precipitaciones iguales o superiores a **30.0 mm**:

DEPARTAMENTO	MUNICIPIO
ANTIOQUIA	Frontino (36.0), Caladas (27.6)
BOYACA	San Pablo de Borbur (28.5), Quípama (24.9) y Zetaquirá (21.0)..
CASANARE	Pore (27.0) y El Yopal (26.1).
CAUCA	La Sierra (23.8) y Bolívar (22.4).
CHOCÓ	Condoto (81.0), Medio San Juan (20.0).
NARIÑO	Tumaco (32.1), Consacá (26.2), Samaniego (25.4), Taminango (25.0), San Bernardo (23.0), Funes (22.0) y Puerres (20.4).
PUTUMAYO	Puerto Leguizamó (30.2).
SANTANDER	Mogotes (22.0).
VAUPÉS	Mitú (48.0).

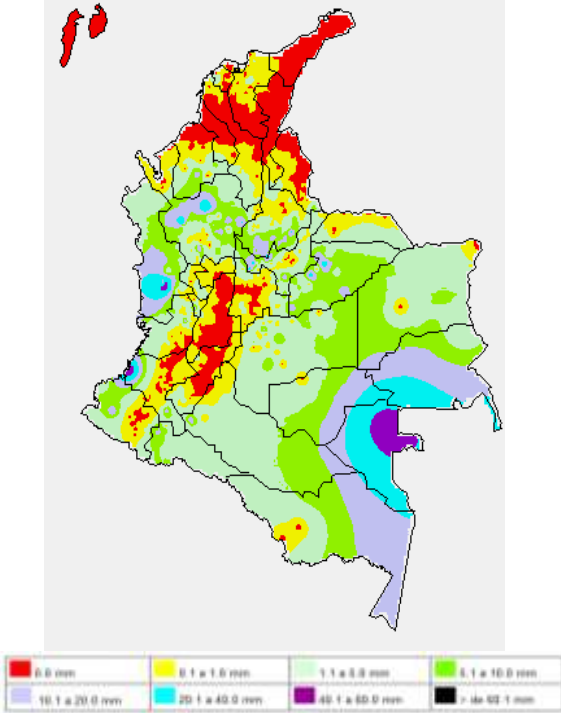
TEMPERATURAS MÁXIMAS

A continuación se relacionan los municipios donde en las últimas 24 horas se registraron temperaturas iguales o superiores a **35.0°C**:

DEPARTAMENTO	MUNICIPIO
ARAUCA	Arauca (35.0).
ATLANTICO	Manatí (35.6).
BOLIVAR	Zambrano (37.4), Carmen de Bolívar (36.4), Magangué (35.8), María La Baja (35.8) y Arjona (35.4).
CESAR	Valledupar (38.0), Codazzi (37.4) y Chiriquianá (35.2).
CORDOBA	Ayapel (36.6), Chimá (36.0), Montería (36.0), Planeta Rica (35.8), Ciénaga de Oro (35.2) y Sahagún (35.0).
CUNDINAMARCA	Jerusalén (36.2) y Puerto Saigal (35.0).
LA GUAJIRA	Urumita (37.6).
MAGDALENA	Pivijay (37.8) y Santa Marta (36.2).
SUCRE	Corozal (35.6) y Sampués (35.2).
TOLIMA	Natagaima (37.0) y Ambalema (35.6).

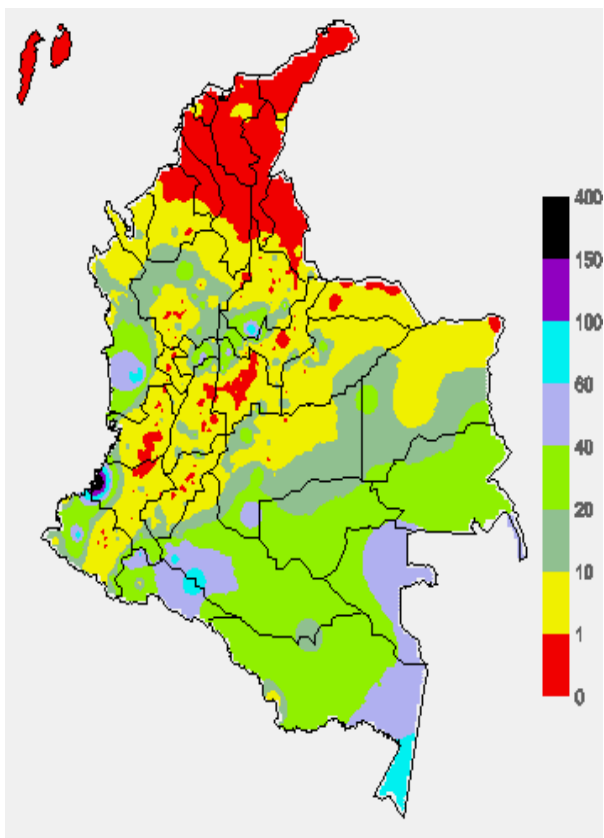
MAPA DE PRECIPITACIÓN DIARIA

Desde las 7:00 a.m. del día jueves 23 de abril hasta las 7:00 a.m. del día viernes 24 de abril de 2015



MAPA DE PRECIPITACIÓN ACUMULADA DE LOS ÚLTIMOS 3 DÍAS

Desde las 7:00 a.m. del día martes 21 hasta las 7:00 a.m. del día jueves 23 de abril de 2015.



ESTADO DE LOS EMBALSES

A continuación se relacionan los volúmenes útiles diarios (expresados en porcentaje) de acuerdo con información consultada en la siguiente dirección electrónica de XM: <http://ido.xm.com.co/ido/SitePages/hidrologia.aspx?q=reservas>

ZONA	EMBALSE	VOLUMEN ÚTIL DIARIO (%)
ANTIOQUIA	AMANI	44.81
	MIRAFLORES	45.32
	PEÑOL	61.01
	PLAYAS	78.74
	PORCE II	45.77
	PORCE III	57.48
	PUNCHINÁ	32.57
	RIOGRANDE2	44.55
	SAN LORENZO	37.94
CARIBE	TRONERAS	34.20
	URRÁ I	35.03
CENTRO	AGREGADO BOGOTÁ	50.13
	NEUSA	65.72
	SISGA	56.39
	TOMINÉ	46.48
	BETANIA	84.03
	MUÑA	70.26
	PRADO	74.17
	TOPOCORO	47.71
	CHUZA	39.63
	ESMERALDA	26.63
VALLE DEL CAUCA	GUAVIO	24.07
	ALTO ANCHICAYÁ	34.32
	CALIMA 1	64.04
	SALVAJINA	29.80

PRONÓSTICO METEOROLÓGICO (viernes 24 y sábado 25 de abril de 2015)

REGIÓN	PRONÓSTICO
SABANA DE BOGOTÁ	<p>VIERNES: en la mañana cielo parcialmente cubierto con intervalos nubosos y predominio de condiciones secas hasta las primeras horas de la tarde; a mediados de la tarde y en las primeras horas de la noche se prevé un incremento de la nubosidad, condición que favorecerá algunas precipitaciones a lo largo del oriente, centro y norte de la ciudad; sin embargo, se esperan más persistentes sobre los Cerros Orientales y Cerros de Suba. En la Sabana, lluvias de mayor intensidad al oriente y norte. La temperatura máxima oscila entre los 19 y 20°C.</p> <p>SÁBADO: en la mañana se espera cielo entre parcial y mayormente nublado. En la tarde se estima incremento de la nubosidad acompañada de precipitaciones en diferentes sectores de la Ciudad y de la Sabana, las más intensas se prevén al oriente. La temperatura máxima oscila entre los 18 y 19°C.</p>
ANDINA	<p>VIERNES: nubosidad variable con precipitaciones ligeras en las primeras horas de la mañana sobre sectores de Santander, Antioquia, Risaralda, Quindío y occidente de Tolima, estas precipitaciones se irán atenuando a lo largo de la mañana. Después del mediodía y durante algunas horas de la noche se prevé un incremento en la nubosidad en amplios sectores de la región, condición que dejará lluvias de carácter moderado a fuerte en los Santanderes, occidente de Cundinamarca, Boyacá y Antioquia; lluvias de menor intensidad en el Eje Cafetero y sectores de montaña de Huila, Cauca y Nariño. No se descarta la presencia de actividad eléctrica</p> <p>SÁBADO: cielo entre parcialmente cubierto y cubierto. En la mañana se prevén lluvias dispersas en el oriente de Cundinamarca, suroccidente antioqueño, Risaralda, Quindío, sur de Huila y occidente de Boyacá. A mediados de la tarde y durante algunas horas de la noche se estiman precipitaciones en amplios sectores de Antioquia, Cundinamarca, Santander, Norte de Santander, Risaralda, Caldas y Quindío. En áreas de Huila, Valle del Cauca, Cauca y Nariño se pronostican lluvias dispersas durante algunas horas de la noche o madrugada del día domingo.</p>
CARIBE	<p>VIERNES: en la mañana y hasta entrada la tarde predominarán condiciones secas con baja nubosidad y altas temperaturas del aire; salvo al sur de la región donde se estima mayor nubosidad y lluvias ligeras especialmente al sur de Bolívar, que se irán atenuando a lo largo de la mañana. Luego, a finales de la tarde y durante algunas horas de la noche, se advierten precipitaciones de carácter ligero a moderado en algunos sectores del Urabá, sur de Bolívar y sur de Córdoba, en el resto de la región persistirá tiempo seco con escasa nubosidad.</p> <p>SÁBADO: se prevé tiempo seco con escasa nubosidad, excepto en áreas del Urabá y en el sur de Sucre, Córdoba y Bolívar donde se pronostican lluvias a mediados de la tarde y durante algunas horas de la noche.</p>
ARCHIPIÉLAGO DE SAN ANDRÉS, PROVIDENCIA Y SANTA CATALINA	<p>VIERNES: cielo entre ligera y parcialmente nublado, con tiempo seco e intervalos soleados y altas temperaturas del aire a lo largo de la jornada.</p> <p>SÁBADO: en el archipiélago de San Andrés, Providencia y Santa Catalina se advierte escasa nubosidad con predominio de tiempo seco.</p>

CONTINUACIÓN DEL PRONÓSTICO METEOROLÓGICO:

REGIÓN	PRONÓSTICO
MAR CARIBE	VIERNES: la jornada mantendrá condiciones secas con cielo entre despejado y parcialmente cubierto en amplios sectores del Mar Caribe colombiano. Se advierten altas temperaturas del aire. SÁBADO: en la mayor parte del Caribe colombiano prevalecerá el tiempo seco, salvo en el golfo de Urabá donde se estiman precipitaciones al finalizar la tarde o durante las primeras horas de la noche.
INSULAR PACÍFICO	VIERNES: en Gorgona y Malpelo cielo entre parcial y mayormente cubierto con lluvias durante lagunas horas de la mañana y tarde y tendencia a reducir su intensidad en horas de la noche. SÁBADO: en Gorgona se estiman precipitaciones a diferentes horas y en Malpelo se pronostican lluvias al final de la tarde y por la noche, luego de un día seco.
PACÍFICA	VIERNES: hacia el norte y centro se advierte de abundante nubosidad y lluvias de moderadas a fuertes desde las primeras horas de día con probabilidad de descargas eléctricas y rachas de viento, especialmente en Chocó, Valle del Cauca y norte de Cauca. En la tarde y noche, persistirán lluvias de ligeras a moderadas a lo largo de la región. SÁBADO: en gran parte de la región se prevé cielo mayormente cubierto con lluvias en sectores de Chocó y Valle del Cauca en horas de la mañana. En la tarde y noche lluvias de ligeras a moderadas en zonas de Chocó, Valle del Cauca, Cauca y norte de Nariño.
OCEANO PACÍFICO	VIERNES: lluvias de carácter moderado a fuerte, incluso con presencia de actividad eléctrica y rachas de viento al norte y centro del área nacional marítima, incluido el litoral. SÁBADO: de pronostican condiciones nubosas con precipitaciones en amplios sectores localizados enfrente del litoral chocono y vallecaucano.
AMAZÓNICA	VIERNES: en la mañana, condiciones de cielo entre parcial y mayormente nublado, con precipitaciones ligeras en sectores dispersos de Amazonas, Putumayo y Caquetá. En la tarde y noche, lluvias moderadas a fuertes al oriente de la región, en sectores de los departamentos de Guainía, Vaupés, Guaviare y oriente de Caquetá; lluvias de menor intensidad en Amazonas, Putumayo y sectores del piedemonte. No se descarta la presencia de actividad eléctrica. SÁBADO: prevalecerán las condiciones de cielo mayormente nublado a lo largo de la jornada. Las lluvias más fuertes acompañadas en algunos casos de actividad eléctrica se estiman en áreas de Guaviare, Vaupés, Guainía y en el norte de Amazonas. Precipitaciones menos en el resto del área.
ORINOQUIA	VIERNES: se prevé en horas de la mañana predominio de tiempo seco con cielo seminublado. En la tarde y noche se advierte aumento de la nubosidad condición que favorecerá lluvias especialmente en el piedemonte llanero a la altura de Arauca y Casanare y en sectores de Vichada y Meta. SÁBADO: cielo entre parcial y mayormente cubierto con lluvias en horas de la tarde y noche en el piedemonte Llanero, en el oriente de Vichada y en sectores de Meta. Probabilidad de tormentas eléctricas.

ALERTAS VIGENTES Y PRODUCTOS ADICIONALES

Para mayor información sobre el pronóstico del estado del tiempo, informes técnicos diarios, comunicados especiales, mapas diarios de temperaturas máximas y mínimas e información diaria de precipitación se sugiere consultar los siguientes enlaces:

- [MAPA DIARIO DE TEMPERATURA MÁXIMA.](#)
- [MAPA DIARIO DE TEMPERATURA MÍNIMA.](#)
- [INFORMACIÓN DIARIA DE PRECIPITACIÓN Y TEMPERATURA DE LOS PRINCIPALES AEROPUERTOS DEL PAÍS.](#)
- [MOSAICO MAPAS DE PRECIPITACIÓN DIARIA EN MILÍMETROS.](#)

REGIÓN CARIBE

ALERTA ROJA: INCENDIOS DE LA COBERTURA VEGETAL

Amenaza alta de ocurrencia de incendios de la cobertura vegetal en zonas de bosques, cultivos y pastos, localizados en los siguientes municipios y sectores aledaños:

DEPARTAMENTO	MUNICIPIOS
ATLANTICO	Puerto Colombia, Pijó, Tubará.
CESAR	Chiriguana
LA GUAJIRA	Albania, Barrancas, Hato Nuevo, Maicao, Manaure, Riohacha, Uribia.
MAGDALENA	El Retén, Santa Marta.

ALERTA NARANJA: DESLIZAMIENTOS DE TIERRA

Amenaza moderada de probabilidad de ocurrencia de deslizamientos de tierra en áreas inestables y de ladera de los municipios de:

DEPARTAMENTO	MUNICIPIOS
CESAR	San Alberto.

ALERTA NARANJA: INCENDIOS DE LA COBERTURA VEGETAL.

Amenaza moderada de ocurrencia de incendios de la cobertura vegetal en zonas de bosques, cultivos y pastos, localizados en los siguientes municipios y sectores aledaños:

DEPARTAMENTO	MUNICIPIOS
LA GUAJIRA	Dibulla.

Especial atención ameritan Parque Nacional Natural Sierra Nevada de Santa Marta, Parque Nacional Natural Macuira, La Ciénaga Grande de Santa Marta y la Isla de Salamanca.

REGIÓN ANDINA

ALERTA ROJA: DESLIZAMIENTOS DE TIERRA

Amenaza alta de probabilidad de ocurrencia de deslizamientos de tierra en áreas inestables y de ladera de los municipios de:

DEPARTAMENTO	MUNICIPIOS
ANTIOQUIA	Cocorná, San Francisco, San Luis.
BOYACA	Muzo.
CALDAS	Marquetalia, Samaná.
SANTANDER	Bolívar, Cabrera, El Peñón, Guavatá, Hato, Jesús María, Palmar, Sucre, Vélez.
TOLIMA	Guamo, Libano, San Luis, Valle de San Juan, Villahermosa.

ALERTA NARANJA: DESLIZAMIENTOS DE TIERRA

Amenaza moderada de probabilidad de ocurrencia de deslizamientos de tierra en áreas inestables y de ladera de los municipios de:

DEPARTAMENTO	MUNICIPIOS
BOYACÁ	Moniquirá y Muzo.
CAUCA	Mercaderes
CUNDINAMARCA	Caparrapí, Yacopí.
SANTANDER	Galán y Puente Nacional.

ALERTA NARANJA: INCENDIOS DE LA COBERTURA VEGETAL.

Amenaza moderada de ocurrencia de incendios de la cobertura vegetal en zonas de bosques, cultivos y pastos, localizados en los siguientes municipios y sectores aledaños:

DEPARTAMENTO	MUNICIPIOS
CUNDINAMARCA	Cucunubá.

ALERTA AMARILLA: SE PREVÉ CRECIENTES SÚBITAS EN AFLUENTES DE LA PARTE ALTA DEL RÍO CAUCA

Dado que para los próximos dos días los modelos de pronóstico del estado del tiempo muestran alta probabilidad de lluvias sobre los departamentos de Cauca y Valle del Cauca, las cuales podrían generar nuevas crecientes súbitas significativas en aportantes de la parte alta de la cuenca del río Cauca, destacándose los ríos Anaime, Fraile y Palo, el nivel del río Cauca se mantiene alto en inmediaciones de los municipios de Yotoco y Buga la Grande (Valle del Cauca). El IDEAM mantiene la recomendación para que los pobladores de zonas ribereñas estén atentos al comportamiento del nivel del río Cauca.

ALERTA AMARILLA: PROBABILIDAD DE CRECIENTES SÚBITAS EN LOS RÍOS DE MONTAÑA EN EL DEPARTAMENTO DE ANTIOQUIA

De acuerdo con el pronóstico de las lluvias en amplios sectores del departamento de Antioquia, se mantiene la probabilidad de crecientes súbitas en los principales afluentes al río Cauca, en el sector comprendido entre los municipios de Andes y Puerto Valdivia, especial atención a los ríos Arma y San Juan.

ALERTA AMARILLA: SE PREVÉ CRECIENTES SÚBITAS EN LOS RÍOS DE ALTA PENDIENTE EN SANTANDER

Se emite este nivel de alerta dado que se prevé crecientes súbitas en los ríos de alta pendiente del departamento de Santander, como producto de las fuertes lluvias e inclusive con tormenta eléctrica que se registraron en el transcurso de la noche en la región. Se recomienda especial atención a los ríos Frio, La Iglesia, Tona, Lebrija, Navas, Chapinero y río de Oro entre otros, cerca de Bucaramanga-Santander. Igualmente, se prevé incrementos súbitos en el nivel del río Carare, el cual es monitoreado en la estación Puerto Araujo municipio de Cimitarra-Santander. El IDEAM recomienda a las autoridades locales y pobladores estar atentos al comportamiento de los niveles de estos ríos.

REGIÓN PACÍFICA

ALERTA ROJA: DESLIZAMIENTOS DE TIERRA

Amenaza alta de probabilidad de ocurrencia de deslizamientos de tierra en áreas inestables y de ladera de los municipios de:

DEPARTAMENTO	MUNICIPIOS
CAUCA	El Tambo, López de Micay y Timbiquí.
NARIÑO	Barbacoas, Ricaurte.

OCÉANO PACÍFICO

ALERTA AMARILLA: TIEMPO LLUVIOSO.

En amplios sectores del Pacífico colombiano se pronostican lluvias durante la jornada, acompañadas en algunos casos de tormentas eléctricas y rachas de viento, se recomienda a pescadores y usuarios de pequeñas embarcaciones consultar con las Capitanías de Puerto antes de zarpar.

Omar FRANCO TORRES, Director General

Christian EUSCÁTEGUI COLLAZOS, Jefe Oficina del Servicio de Pronósticos y Alertas

Profesionales de turno:

Óscar MARTÍNEZ, Eliana RINCÓN, Gloria ARANGO, Leidy RODRÍGUEZ, Carlos PINZÓN, Hanner ORJUELA, Mauricio TORRES y Alberto PARDO.

Internet: <http://www.ideam.gov.co>

Correos electrónicos: servicio@ideam.gov.co, alertas@ideam.gov.co

Calle 25 d # 96b - 70, piso 3. Bogotá, D.C.

Teléfono: 3527160 ext. 1334-1336.

Siganos en: **Twitter:** @IDEAMColombia; **Facebook:** www.facebook.com/ideam.instituto
YouTube: Canal de Instituto IDEAM / <http://www.youtube.com/user/InstitutoIDEAM>

ALERTA NARANJA: DESLIZAMIENTOS DE TIERRA

Amenaza moderada de ocurrencia de deslizamientos de tierra detonados por lluvias, localizados en los siguientes municipios y sectores aledaños

DEPARTAMENTO	MUNICIPIOS
CHOCÓ	Condoto.
NARIÑO	Sandoná.
VALLE DEL CAUCA	Buenaventura, Cali.

ALERTA AMARILLA: SE PREVÉ UNA CRECIENTE SÚBITA EN EL NIVEL DEL RÍO ATRATO

A pesar que en el momento el río Atrato a la altura de Quibdó, los niveles no se encuentran altos, se mantiene esta alerta debido a la presencia de lluvias de carácter moderado a fuerte e inclusive con presencia de tormentas eléctricas, que se presentaron durante el transcurso de la noche sobre sectores de la parte alta de la cuenca del río Atrato, por lo que se esperan ascensos de nivel en el transcurso del día. Igualmente, se pronostica que las lluvias persistan durante las próximas horas de la mañana de hoy en la región, por lo que se recomienda a los pobladores ribereños de sectores bajos estar atentos al comportamiento del río.

ALERTA AMARILLA: CRECIENTE SÚBITA EN EL RÍO SAN JUAN

Se mantiene esta alerta debido a que se presentó una creciente súbita en el nivel del río San Juan, monitoreado a la altura del municipio de Tadó (Chocó), como producto de las lluvias de carácter moderado a fuerte e inclusive con tormentas eléctricas que se presentaron en la cuenca del río, las cuales se pronostica persistan durante las próximas horas. El IDEAM recomienda a los pobladores ribereños estar atentos al comportamiento del nivel del río.

REGIÓN ORINOQUIA

ALERTA ROJA: DESLIZAMIENTOS DE TIERRA

Amenaza alta de probabilidad de ocurrencia de deslizamientos de tierra en áreas inestables y de ladera de los municipios de:

DEPARTAMENTO	MUNICIPIOS
META	Cumaral, El Calvario, Restrepo, Villavicencio.

ALERTA AMARILLA: PROBABILIDAD DE CRECIENTES SÚBITAS EN LOS RÍOS DE LA CUENCA ALTA DEL GUAVIARE

Se mantiene esta alerta debido a que se espera persistan las lluvias de carácter moderado a fuerte durante los próximos tres días para sectores de la cuenca alta del río Guaviare las cuales pueden generar incrementos súbitos significativos en aportantes de piedemonte como los ríos Guejar, Ariari, Guayabero y Ariari.

REGIÓN AMAZÓNICA

ALERTA ROJA: INUNDACIÓN LENTA EN EL RÍO AMAZONAS

Permanecen altos los niveles del río Amazonas a la altura del municipio de Leticia, con valores actuales que superan la cota crítica de afectación. Actualmente se encuentran afectados los barrios Águila, La Unión, Fantasía, Victoria Regia, La Playa y La Milagrosa, y las comunidades de Santa Sofía, Macedonia y Zaragoza, así como el sector del mercado y el puerto fluvial sobre el caño Yahuaracaca. Se prevé continúe la tendencia de ligero ascenso durante los próximos días, de acuerdo a lo observado aguas arriba en la estación hidrológica de Iquitos operada por el Servicio Nacional de Meteorología e Hidrología del Perú (SENAMHI).

MAR CARIBE

ALERTA AMARILLA: PLEAMAR

Hasta el día de hoy, se presentará una de las pleamares más representativas del mes en el archipiélago de San Andrés, Providencia y Santa Catalina, de igual forma, es probable que los valores del oleaje se puedan incrementar cerca de la costa occidental y central del mar Caribe colombiano, por lo cual se recomienda a habitantes costeros estar atentos a la evolución del fenómeno.

ALERTA AMARILLA: ALTAS TEMPERATURAS.

Se prevé tiempo seco en amplios sectores de la zona marítima con cielo despejado y altas temperaturas.

ALERTA ROJA. PARA TOMAR ACCIÓN Advierte a los sistemas de prevención y atención de desastres sobre la amenaza que puede ocasionar un fenómeno con efectos adversos sobre la población, el cual requiere la atención inmediata por parte de la población y de los cuerpos de atención y socorro. Se emite una alerta sólo cuando la identificación de un evento extraordinario indique la probabilidad de amenaza inminente y cuando la gravedad del fenómeno implique la movilización de personas y equipos, interrumpiendo el normal desarrollo de sus actividades cotidianas.

ALERTA NARANJA. PARA PREPARARSE Indica la presencia de un fenómeno. No implica amenaza inmediata y como tanto es catalogado como un mensaje para informarse y prepararse. El aviso implica vigilancia continua ya que las condiciones son propicias para el desarrollo de un fenómeno, sin que se requiera permanecer alerta.

ALERTA AMARILLA. PARA INFORMARSE Es un mensaje oficial por el cual se difunde información. Por lo regular se refiere a eventos observados, reportados o registrados y puede contener algunos elementos de pronóstico a manera de orientación. Por sus características pretéritas y futuras difiere del aviso y de la alerta, y por lo general no está encaminado a alertar sino a informar.

CONDICIONES NORMALES Indica que no existe ninguna clase de alerta para la región o zona mencionada.

°C: grados Celsius; m: metros; mm: milímetros; msnm: metros sobre nivel del mar;

Km/h: kilómetros por hora

GOES: Geostationary Operational Environmental Satellites (Satélite Geostacionario Operacional Ambiental).

GOES-13 es el designado GOES-Este, localizado en 75° W sobre el ecuador geográfico.

HLC: hora local colombiana

PNN: Parque Nacional Natural; SFF: Santuario de Fauna y Flora