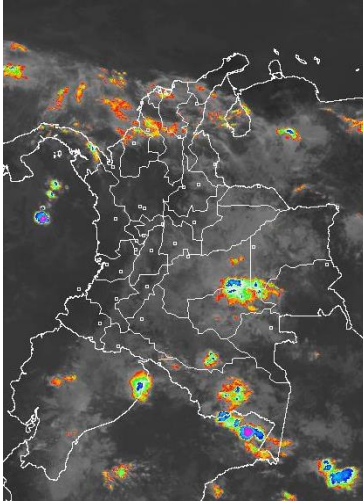


## CONDICIONES HIDROMETEOROLÓGICAS ACTUALES

- Durante la mañana han predominado las condiciones de cielo entre parcial y mayormente cubiertas en amplias zonas del territorio nacional manteniéndose la mayor nubosidad sobre el oriente del país. En horas de la tarde y de la noche se estima fortalecimiento de la humedad condición que activará la presencia de lluvias en buena parte del territorio nacional, principalmente en las regiones Orinoquia, Amazonia, Sur del Caribe y sectores de la región Andina.

### IMÁGEN SATELITAL

Imagen IDEAM \* 26 de abril de 2015 \* Hora 8:45 a.m. HLC.



### PRONÓSTICO CONDICIONES METEOROLÓGICAS ESPECIALES

#### ÁREA DEL VOLCÁN CERRO MACHÍN

Durante la mañana predominará el tiempo seco y en horas de la tarde y noche cielo mayormente cubierto con precipitaciones intermitentes.

El SERVICIO GEOLOGICO COLOMBIANO lo reporta en nivel **AMARILLO (III); CAMBIOS EN EL COMPORTAMIENTO DE LA ACTIVIDAD VOLCÁNICA.** 4.80 -75.62

ELEVACIÓN (pies)	DIRECCIÓN	VELOCIDAD	
		NUDOS	Km/h
10,000	SURESTE	5 - 10	9 - 18
18,000	ESTE	20 - 25	37 - 48
24,000	ESTE	20 - 25	37 - 48
30,000	SURESTE	10 - 15	18 - 28

#### ÁREA DEL VOLCÁN NEVADO DEL HUILA

Durante la mañana predominará el tiempo seco y en horas de la tarde y noche cielo mayormente cubierto con precipitaciones intermitentes. El SERVICIO GEOLOGICO COLOMBIANO lo reporta en nivel **AMARILLO (III); CAMBIOS EN EL COMPORTAMIENTO DE LA ACTIVIDAD VOLCÁNICA.** 2.92 -76.05

ELEVACIÓN (pies)	DIRECCIÓN	VELOCIDAD	
		NUDOS	Km/h
10,000	SURESTE	5 - 10	9 - 18
18,000	ESTE	20 - 25	37 - 48
24,000	ESTE	20 - 25	37 - 48
30,000	ESTE	10 - 15	18 - 28

#### ÁREA DEL VOLCÁN GALERAS

Durante la mañana predominará el tiempo seco y en horas de la tarde y noche cielo mayormente cubierto con precipitaciones intermitentes. El SERVICIO GEOLOGICO COLOMBIANO lo reporta en nivel **AMARILLO (III); CAMBIOS EN EL COMPORTAMIENTO DE LA ACTIVIDAD VOLCÁNICA.** 1.55 -77.37

ELEVACIÓN (pies)	DIRECCIÓN	VELOCIDAD	
		NUDOS	Km/h
10,000	ESTE	15 - 20	28 - 37
18,000	ESTE	20 - 25	37 - 48
24,000	ESTE	25 - 30	48 - 57
30,000	ESTE	5 - 10	9 - 18

#### ÁREA DEL VOLCÁN NEVADO DEL RUIZ

Durante la mañana predominará el tiempo seco y en horas de la tarde y noche cielo mayormente cubierto con precipitaciones intermitentes. El SERVICIO GEOLOGICO COLOMBIANO lo reporta en nivel **AMARILLO (III); CAMBIOS EN EL COMPORTAMIENTO DE LA ACTIVIDAD VOLCÁNICA.** 4.89 -75.32

ELEVACIÓN (pies)	DIRECCIÓN	VELOCIDAD	
		NUDOS	Km/h
10,000	SURESTE	5 - 10	9 - 18
18,000	ESTE	20 - 25	37 - 46
24,000	ESTE	20 - 25	37 - 46
30,000	SURESTE	10 - 15	18 - 28

#### ÁREA DEL COMPLEJO VOLCÁNICO CHILES-CERRO NEGRO DE MAYASQUER

Durante la mañana predominará el tiempo seco y en horas de la tarde y noche cielo mayormente cubierto con precipitaciones intermitentes. El SERVICIO GEOLOGICO COLOMBIANO lo reporta en nivel **AMARILLO (III); CAMBIOS EN EL COMPORTAMIENTO DE LA ACTIVIDAD VOLCÁNICA.** 0.81 -77.93 // 0.76 -77.95

ELEVACIÓN (pies)	DIRECCIÓN	VELOCIDAD	
		NUDOS	Km/h
10,000	ESTE	15 - 20	28 - 37
18,000	ESTE	20 - 25	37 - 48
24,000	ESTE	25 - 30	48 - 57
30,000	ESTE	5 - 10	9 - 18

### LO MÁS DESTACADO

**ALERTA ROJA. PARA TOMAR ACCIÓN** **ALERTA NARANJA. PARA PREPARARSE** **ALERTA AMARILLA. PARA INFORMARSE**

<b>LLUVIAS</b>	Los valores de precipitación más altos se presentaron sobre sectores de las regiones Caribe, Andina, Orinoquia y Amazónica. El mayor volumen fue registrado en el municipio de La Chorrera ( <b>Amazonas</b> ) con: <b>100.6 mm</b> .
<b>ALERTA ROJA</b>	<ul style="list-style-type: none"> <li>• Por inundación lenta en el río Amazonas a la altura del municipio de Leticia (Amazonas).</li> <li>• Por alta probabilidad de incendios de la cobertura vegetal en sectores de bosques cultivos y pastos localizados en los departamentos de: Atlántico, Cesar, La Guajira y Magdalena.</li> <li>• Por probabilidad alta de deslizamientos de tierra en sectores de las regiones: Andina, Pacífica y Orinoquia.</li> </ul>
<b>ALERTA NARANJA</b>	<ul style="list-style-type: none"> <li>• Por probabilidad moderada de deslizamientos de tierra en sectores de las regiones Andina, Orinoquia y Pacífica.</li> <li>• Por moderada probabilidad de incendios de la cobertura vegetal en sectores de los departamentos de La Guajira y Magdalena.</li> </ul>
<b>ALERTA AMARILLA</b>	<ul style="list-style-type: none"> <li>• Por crecientes súbitas en el nivel del río Atrato</li> <li>• Por crecientes súbitas en el río Meta</li> </ul>



Consulte todos los días el pronóstico del tiempo y las alertas hidrometeorológicas vigentes del IDEAM, en un formato de calidad. Alrededor de las 7:30 a. m. está a disposición del público en [www.ideam.gov.co](http://www.ideam.gov.co). Se puede ver también en dispositivos móviles. [AQUÍ](#)

### PRECIPITACIONES

A continuación se relacionan los municipios donde en las últimas 24 horas se registraron precipitaciones iguales o superiores a **20.0 mm**:

DEPARTAMENTO	MUNICIPIO
<b>AMAZONAS</b>	La Chorrera (100.6), Leticia (34).
<b>ANTIOQUIA</b>	Sansón (83.5), Santo Domingo (21.2)
<b>ARAUCA</b>	Arauca (28.6)
<b>ATLANTICO</b>	Sabanalarga (31.0), Candelaria (20.0)
<b>BOYACA</b>	Pajarito (22.3), Garagoa (20.8)
<b>CAQUETA</b>	Solano (31.0)
<b>CASANARE</b>	Tamara (95.5), Chámeza (39), Pore (25), Trinidad (24.5), Yopal (24.3), Sabanalarga (23.0), Villanueva (20.0)
<b>CAUCA</b>	Suarez (23.3), López (21), Totoró (20.2)
<b>CESAR</b>	La Gloria (50), Manaure Balcón Del Cesar (35), Pelaya (32.4)
<b>CUNDINAMARCA</b>	Medina (76.0), Fusagasugá (39.0), Guayabeta (34.0), Ubalá (27.5), Gachalá (22.1), Chocontá (20.0)
<b>LA GUAJIRA</b>	San Juan Del Cesar (39.0)
<b>MAGDALENA</b>	Salamina (34.6), Acacias (59), San Martín (48.0), Cubarral_ San Luis de Cubarral (40.0), Cubarral - Pto. Angosturas (36), Villavicencio_ Pompeya (35.0), Puerto López (33.0), Guamal (29.0), Villavicencio_ ICA (24.0), Villavicencio_ Servita (20.0)
<b>META</b>	Toledo (70.0)
<b>NORTE DE SANTANDER</b>	Villagarzón (31.5), San Francisco_ Chungascapi (24.6), San Francisco_ Torre TV San Fco (23.2)
<b>PUTUMAYO</b>	Valle De San José (29.5), San Gil (22.9), Pinchote (22.8), Charalá (20.2), El Carmen (20.0)
<b>SANTANDER</b>	

### TEMPERATURAS MÁXIMAS

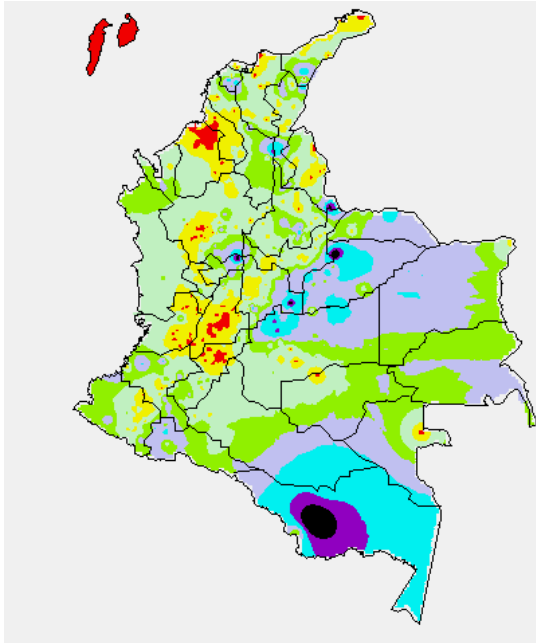
A continuación se relacionan los municipios donde en las últimas 24 horas se registraron temperaturas iguales o superiores a **35.0°C**:

DEPARTAMENTO	MUNICIPIO
<b>ANTIOQUIA</b>	Apartado (36.6)
<b>ATLANTICO</b>	Manatí (36.4), B/Quilla (Soledad) (35.7)
<b>BOLIVAR</b>	María La Baja (35.6), María La Baja (35.0)
<b>CESAR</b>	Valledupar_ Apto. Alfonso López (37.9), Valledupar_ Villa Rosa (37.8), Valledupar_ El Callao (37.4), Valledupar_ Guaymaral (37.4), Agustín Codazzi (37.0)
<b>HUILA</b>	Villavieja (35.6)

LA GUAJIRA	Urumita (37,4)
MAGDALENA	Pivijay (37,6)
SANTANDER	Puerto Parra (35,4)
TOLIMA	Valle De San Juan (35,6)

### MAPA DE PRECIPITACIÓN DIARIA

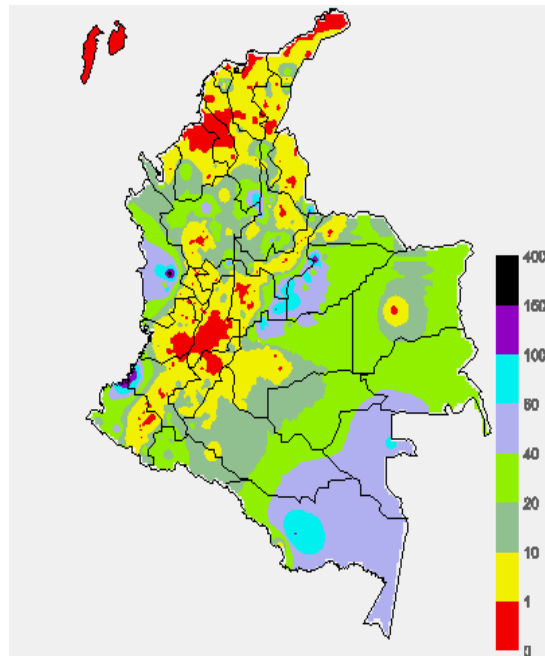
Desde las 7:00 a.m. del día sábado 25 de abril hasta las 7:00 a.m. del día domingo 26 de abril de 2015



0.0 mm	0.1 a 1.0 mm	1.1 a 5.0 mm	5.1 a 10.0 mm
10.1 a 20.0 mm	20.1 a 40.0 mm	40.1 a 60.0 mm	> de 60.1 mm

### MAPA DE PRECIPITACIÓN ACUMULADA DE LOS ÚLTIMOS 3 DÍAS

Desde las 7:00 a.m. del día jueves 23 hasta las 7:00 a.m. del día sábado 25 de abril de 2015.



### ESTADO DE LOS EMBALSES

A continuación se relacionan los volúmenes útiles diarios (expresados en porcentaje) de acuerdo con información consultada en la siguiente dirección electrónica de XM: <http://ido.xm.com.co/ido/SitePages/hidrologia.aspx?q=reservas>

ZONA	EMBALSE	VOLUMEN ÚTIL DIARIO (%)		
ANTIOQUIA	AMANI	46.46		
	MIRAFLORES	44.32		
	PEÑOL	61.16		
	PLAYAS	73.44		
	PORCE II	45.31		
	PORCE III	50.63		
	PUNCHINÁ	17.86		
	RIOGRANDE2	43.99		
	SAN LORENZO	34.05		
	TRONERAS	20.71		
CARIBE	URRÁ I	37.79		
CENTRO	AGREGADO BOGOTÁ	50.04	NEUSA	65.72
			SISGA	56.34
			TOMINÉ	46.36
		BETANIA	87.31	
		MUÑA	60.99	
		PRADO	71.94	
		TOPOCORO	47.69	
		CHUZA	39.37	
		ESMERALDA	26.81	
		GUAVIO	24.45	
VALLE DEL CAUCA	ALTO ANCHICAYÁ	26.70		
	CALIMA 1	63.91		
	SALVAJINA	28.85		

### PRONÓSTICO METEOROLÓGICO (Domingo 26 y lunes 27 de abril de 2015)

REGIÓN	PRONÓSTICO
SABANA DE BOGOTÁ	<p><b>DOMINGO:</b> Se estima en la mañana cielo entre parcial y mayormente cubierto con lluvias ligeras en las primeras horas del día al oriente y norte tanto de la ciudad como de la sabana. En la tarde se estiman lluvias en amplios sectores de la ciudad que se pueden extender hasta las primeras horas de la noche. En la sabana se prevén lluvias, las de mayor intensidad se presentarán al occidente.</p> <p><b>LUNES:</b> Durante la mañana se espera cielo parcialmente nublado con predominio de tiempo seco. En la tarde se incrementará la nubosidad y no se descartan lluvias ligeras al norte de la ciudad y centro de la sabana.</p>
ANDINA	<p><b>DOMINGO:</b> Se estima en horas de la mañana prevalezcan condiciones de cielo entre parcialmente cubierto y cubierto al centro y norte de la región con lluvias ligeras en la primeras horas del día en Norte de Santander y en sectores de Antioquia, estas se irán atenuando a lo largo de la mañana, en el resto de la región predominará tiempo seco. En las primeras horas de la tarde se estima que se activen las lluvias de carácter moderado en sectores de Santander, Boyacá, Cundinamarca, de menor intensidad se esperan en el occidente de Antioquia, Eje Cafetero y Tolima. En las primeras horas de la noche las lluvias en Antioquia se incrementarán y extenderán, para el resto de departamentos se estima disminuya la intensidad.</p> <p><b>LUNES:</b> Cielo parcialmente nublado con precipitaciones en el occidente de Antioquia, sectores de los Santanderes, Caldas, de menor intensidad en norte de Tolima, y Cundinamarca, en horas de la tarde. En la noche disminución en la intensidad de las lluvias.</p>
CARIBE	<p><b>DOMINGO:</b> Se estima en horas de la mañana cielo entre parcial y mayormente cubierto con lluvias en las primeras horas de la mañana al sur de Bolívar y Sucre; lloviznas esporádicas en Córdoba y Magdalena. En las primeras horas de la tarde se presentará incremento en la nubosidad a lo largo de la región y se activarán las lluvias en Cesar, centro y sur de Bolívar, en sectores de Córdoba, Sucre y Magdalena. Entrada la noche en amplios sectores se estima disminución en la intensidad de las lluvias, sin embargo, en Córdoba se mantendrán las lluvias.</p> <p><b>LUNES:</b> Se estima cielo parcialmente cubierto a lo largo de la región hasta las primeras horas de la tarde, luego se activarán las lluvias en Córdoba, centro y sur de Bolívar y Cesar. En la noche las lluvias disminuirán con excepción de Córdoba donde tenderán al incremento</p>

ARCHIPIÉLAGO DE SAN ANDRÉS, PROVIDENCIA Y SANTA CATALINA

**DOMINGO:** Predominarán las condiciones de tiempo seco en la mañana con cielo entre ligera y parcialmente cubierto, en la tarde no se descartan lloviznas ligeras en los archipiélagos.  
**LUNES:** Se estima predomine cielo entre ligera y parcialmente cubierto a lo largo del sector, con lloviznas ligeras en el occidente en cercanías al litoral, en la mañana en la tarde la nubosidad se incrementará persistiendo el tiempo seco en el centro y oriente y lloviznas ligeras al occidente tanto en el litoral como en alta mar.

## REGIÓN CARIBE

### ALERTA ROJA: INCENDIOS DE LA COBERTURA VEGETAL

Amenaza alta de ocurrencia de incendios de la cobertura vegetal en zonas de bosques, cultivos y pastos, localizados en los siguientes municipios y sectores aledaños:

DEPARTAMENTO	MUNICIPIOS
ATLANTICO	Barranquilla, Piojó, Puerto Colombia, Tubará.
CESAR	Chiriguana
LA GUJIRA	Albania, Barrancas, Hato Nuevo, Maicao, Manaure, Riohacha, Uribia.
MAGDALENA	El Retén, Santa Marta.

### ALERTA NARANJA: INCENDIOS DE LA COBERTURA VEGETAL

Amenaza moderada de ocurrencia de incendios de la cobertura vegetal en zonas de bosques, cultivos y pastos, localizados en los siguientes municipios y sectores aledaños:

DEPARTAMENTO	MUNICIPIOS
LA GUAJIRA	Villanueva.
MAGDALENA	Plato

Especial atención ameritan Parque Nacional Natural Sierra Nevada de Santa Marta, Parque Nacional Natural Macuira, La Ciénaga Grande de Santa Marta y la Isla de Salamanca.

## REGIÓN ANDINA

### ALERTA ROJA: DESLIZAMIENTOS DE TIERRA

Amenaza alta de probabilidad de ocurrencia de deslizamientos de tierra en áreas inestables y de ladera de los municipios de:

DEPARTAMENTO	MUNICIPIOS
SANTANDER	Cabrera, Palmar
TOLIMA	San Luis, Valle de San Juan.

### ALERTA NARANJA: DESLIZAMIENTOS DE TIERRA

Amenaza moderada de probabilidad de ocurrencia de deslizamientos de tierra en áreas inestables y de ladera de los municipios de:

DEPARTAMENTO	MUNICIPIOS
ANTIOQUIA	Cocomá, Gómez Plata, San Francisco.
BOYACÁ	Aquitania, Campohermoso, Páez, Paya, San Luis De Gaceno
CUNDINAMARCA	Guayabetal.
NORTE DE SANTANDER	Chitagá, Toledo.
SANTANDER	Bolívar, Galán, Guavatá, Hato, Sucre, El Peñón, Jesús María.

## REGIÓN PACÍFICA

### ALERTA ROJA: DESLIZAMIENTOS DE TIERRA

Amenaza alta de probabilidad de ocurrencia de deslizamientos de tierra en áreas inestables y de ladera de los municipios de:

DEPARTAMENTO	MUNICIPIOS
CAUCA	López, Timbiquí, El Tambo.
CHOCO	Atrato (Yuto), Cértegui, Lloró
NARIÑO	Barbacoas, Santa Bárbara (Iscuande)

### ALERTA NARANJA: DESLIZAMIENTOS DE TIERRA

Amenaza moderada de ocurrencia de deslizamientos de tierra detonados por lluvias, localizados en los siguientes municipios y sectores aledaños

DEPARTAMENTO	MUNICIPIOS
CHOCÓ	Bagadó, Tadó.
VALLE DEL CAUCA	Buenaventura.

### CONTINUACIÓN DEL PRONÓSTICO METEOROLÓGICO:

REGIÓN	PRONÓSTICO
MAR CARIBE	<b>DOMINGO:</b> Cielo entre parcial y mayormente cubierto con lloviznas al occidente y centro del Mar Caribe colombiano. Al oriente se prevé tiempo seco con cielo seminublado. <b>LUNES:</b> Se mantendrán las condiciones de tiempo seco en gran parte del oriente del Mar Caribe colombiano, mientras que en el occidente y centro especialmente en el Golfo de Urabá y en las costas de Córdoba, Sucre y Bolívar, donde se pueden presentar lloviznas y/o lloviznas en las primeras horas de la mañana y en la noche.
INSULAR PACÍFICO	<b>DOMINGO:</b> En Gorgona y Mapelo se estima en la mañana como en la tarde cielo seminublado y tiempo seco, luego aumentara la nubosidad condición que dejará lloviznas de ligeras a moderadas durante la noche. <b>LUNES:</b> Se estima que las lloviznas más intensas se presenten al finalizar la tarde e inicios de la noche tanto en Gorgona como en Malpelo.
PACÍFICA	<b>DOMINGO:</b> En la mañana persistirá cielo parcialmente cubierto a lo largo de la región con tiempo seco, en horas de la tarde se prevé incremento de la nubosidad y lloviznas, las de mayor intensidad se concentrarán en Chocó, hasta finalizar la jornada. <b>LUNES:</b> Persistirán las lloviznas entre moderadas y fuertes en el norte y sur de la región en especial al finalizar la tarde e inicios de la noche.
OCEANO PACÍFICO	<b>DOMINGO:</b> Se prevé cielo parcialmente cubierto y predominio de tiempo seco en horas de la mañana y algunas de la tarde, luego aumentara la nubosidad y se presentarán lloviznas tanto en cercanías al litoral como en alta mar, estas se extenderán hasta las primeras horas de la noche, en especial en el centro y norte del área. <b>LUNES:</b> Se prevé que se mantengan las condiciones cubiertas, las lloviznas serán de carácter ligero en horas de la tarde y se concentrarán en el sur del sector, al finalizar la tarde y en las primeras horas de la noche se estima se incrementen tanto en intensidad como en extensión
AMAZÓNICA	<b>DOMINGO:</b> Desde las primeras horas del día se estiman lloviznas en sectores de Guainía, Vaupés, Guaviare, Amazonas y Caquetá. En la tarde con el ingreso de humedad por el suroriente del país se prevé se incrementen la intensidad de las lloviznas en los departamentos mencionados y se activaran en sectores del Piedemonte. En la noche disminuirán las lloviznas a lo largo de la región. <b>LUNES:</b> Se esperan lloviznas en gran parte de la región, con cielo entre parcialmente cubierto y cubierto. Las más intensas se esperan sobre amplios sectores de los departamentos de Amazonas, oriente de Putumayo, Caquetá, Vaupés y Guainía, estas se presentarán finalizando la tarde y aunque se extenderán hasta la noche serán de menor intensidad.
ORINOQUIA	<b>DOMINGO:</b> En las primeras horas de la mañana se estima predominen condiciones de cielo mayormente cubierto. Se espera en las primeras horas de la tarde aumentara la nubosidad y se activaran las lloviznas en el oriente de Vichada, sur de Meta, amplios sectores de Casanare, Arauca y sobre el Piedemonte llanero. En la noche se estima disminución en la intensidad de las lloviznas. <b>LUNES:</b> En la mañana se estima cielo parcialmente cubierto y predominio de tiempo seco. En la tarde prevalecerán las condiciones cubiertas y predominarán las lloviznas en Vichada, Casanare y sectores del oriente de Meta, no se descartan lloviznas en el Piedemonte a la altura de Meta.

## ALERTAS VIGENTES Y PRODUCTOS ADICIONALES

Para mayor información sobre el pronóstico del estado del tiempo, informes técnicos diarios, comunicados especiales, mapas diarios de temperaturas máximas y mínimas e información diaria de precipitación se sugiere consultar los siguientes enlaces:

- [MAPA DIARIO DE TEMPERATURA MÁXIMA.](#)
- [MAPA DIARIO DE TEMPERATURA MÍNIMA.](#)
- [INFORMACIÓN DIARIA DE PRECIPITACIÓN Y TEMPERATURA DE LOS PRINCIPALES AEROPUERTOS DEL PAÍS.](#)
- [MOSAICO MAPAS DE PRECIPITACIÓN DIARIA EN MILÍMETROS.](#)

**ALERTA AMARILLA:** SE PREVÉ UNA CRECIENTE SÚBITA EN EL NIVEL DEL RÍO ATRATO

Se mantiene esta alerta, debida a que el nivel del río Atrato incremento sus valores durante las últimas 24 horas de forma considerable, consecuencia de las lluvias que ocurrieron en sectores de la cuenca alta especialmente. Los valores alcanzados están en la franja de los altos pero que no alcanzaron cotas críticas de afectación por desbordamiento o inundación.

Se destaca la condición actual de descenso en el nivel del cauce principal del Atrato a la altura de la población de Quibdó y la probabilidad de persistencia de las lluvias para hoy sobre sectores de la cuenca pero de carácter moderado, de acuerdo con los modelos de pronóstico del estado del tiempo.

### REGIÓN ORINOQUIA

**ALERTA ROJA:** DESLIZAMIENTOS DE TIERRA

Amenaza alta de probabilidad de ocurrencia de deslizamientos de tierra en áreas inestables y de ladera de los municipios de:

DEPARTAMENTO	MUNICIPIOS
CUNDINAMARCA	Medina
META	Acacías, Cubarral, Restrepo, Villavicencio

**ALERTA NARANJA:** DESLIZAMIENTOS DE TIERRA

Amenaza moderada de ocurrencia de deslizamientos de tierra detonados por lluvias, localizados en los siguientes municipios y sectores aledaños

DEPARTAMENTO	MUNICIPIOS
CASANARE	Chámeza, Nunchía, Paz De Ariporo, Pore, Sabanalarga, Sácama, Támara, Yopal.

**ALERTA AMARILLA:** INCREMENTO CON VALORES ALTOS DEL NIVEL DEL RIO META

Debido a las lluvias que se han venido presentando en gran parte de la cuenca del Meta, el nivel del cauce principal del río Meta ha presentado ascenso con valores altos desde las últimas 12 horas de acuerdo con lo observado a la altura de la estación Puente Lleras, municipio de Puerto López. Por tanto El IDEAM mantiene la recomendación para que la población ribereña asentada a lo largo del cauce se mantenga muy atenta al comportamiento del nivel.

### REGIÓN AMAZÓNICA

**ALERTA ROJA:** INUNDACIÓN LENTA EN EL RÍO AMAZONAS

Permanecen altos los niveles del río Amazonas a la altura del municipio de Leticia, con valores que superan la cota crítica de inundación. Actualmente se encuentran afectados los barrios Águila, La Unión, Fantasía, Victoria Regia, La Playa y La Milagrosa, y las comunidades de Santa Sofía, Macedonia y Zaragoza, así como el sector del mercado y el puerto fluvial sobre el caño Yahuaraca. Se prevé que para los próximos días el nivel tienda a estabilizarse de acuerdo a lo observado aguas arriba en la estación hidrológica de Iquitos operada por el Servicio Nacional de Meteorología e Hidrología

### MAR CARIBE

**ALERTA AMARILLA:** PLEAMAR

Desde mañana y hasta el próximo 2 de mayo del año en curso, se presentara una de las mareas astronómicas más significativas del mes sobre el Mar Caribe colombiano, por lo anterior, se recomienda a las embarcaciones menores o de bajo calado consultar con las Capitanías de puerto antes de zarpar y, a los bañistas atender las recomendaciones de las autoridades locales correspondientes

**ALERTA AMARILLA:** ALTAS TEMPERATURAS.

Se prevé tiempo seco en amplios sectores de la zona marítima con cielo despejado y altas temperaturas.

### OCEANO PACÍFICO

#### CONDICIONES NORMALES

Omar FRANCO TORRES, Director General  
Christian EUSCÁTEGUI COLLAZOS, Jefe Oficina del Servicio de Pronósticos y Alertas

Profesionales de turno:  
Claudia CONTRERAS, Eliana RINCON, Jhon VALENCIA,  
Ruth Nancy LOPEZ y Gloria Lucia ARANGO CASTRO.

Internet: <http://www.ideam.gov.co>  
Correos electrónicos: [servicio@ideam.gov.co](mailto:servicio@ideam.gov.co), [alertas@ideam.gov.co](mailto:alertas@ideam.gov.co)  
Calle 25 d # 96b - 70, piso 3, Bogotá, D.C.  
Teléfono: 3527160 ext. 1334-1336.

Siganos en: Twitter: @IDEAMColombia; Facebook: [www.facebook.com/ideam.instituto](http://www.facebook.com/ideam.instituto)  
YouTube: Canal de Instituto IDEAM / <http://www.youtube.com/user/InstitutoIDEAM>

**ALERTA ROJA. PARA TOMAR ACCIÓN** Advierte a los sistemas de prevención y atención de desastres sobre la amenaza que puede ocasionar un fenómeno con efectos adversos sobre la población, el cual requiere la atención inmediata por parte de la población y de los cuerpos de atención y socorro. Se emite una alerta sólo cuando la identificación de un evento extraordinario indique la probabilidad de amenaza inminente y cuando la gravedad del fenómeno implique la movilización de personas y equipos, interrumpiendo el normal desarrollo de sus actividades cotidianas.

**ALERTA NARANJA. PARA PREPARARSE** Indica la presencia de un fenómeno. No implica amenaza inmediata y como tanto es catalogado como un mensaje para informarse y prepararse. El aviso implica vigilancia continua ya que las condiciones son propicias para el desarrollo de un fenómeno, sin que se requiera permanecer alerta.

**ALERTA AMARILLA. PARA INFORMARSE** Es un mensaje oficial por el cual se difunde información. Por lo regular se refiere a eventos observados, reportados o registrados y puede contener algunos elementos de pronóstico a manera de orientación. Por sus características pretéritas y futuras difiere del aviso y de la alerta, y por lo general no está encaminado a alertar sino a informar.

**CONDICIONES NORMALES** Indica que no existe ninguna clase de alerta para la región o zona mencionada.

°C: grados Celsius; m: metros; mm: milímetros; msnm: metros sobre nivel del mar;

Km/h: kilómetros por hora

GOES: Geostationary Operational Environmental Satellites (Satélite Geoestacionario Operacional Ambiental).

GOES-13 es el designado GOES-Este, localizado en 75° W sobre el ecuador geográfico.

HLC: hora local colombiana

PNN: Parque Nacional Natural; SFF: Santuario de Fauna y Flora