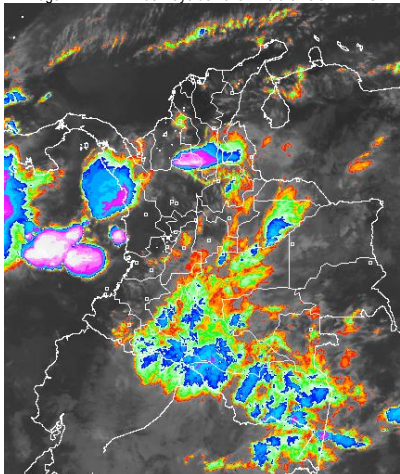


CONDICIONES HIDROMETEOROLÓGICAS ACTUALES

Las precipitaciones más importantes para el día de hoy se pronostica se presenten sobre el occidente y noroccidente del territorio nacional. Esta actividad se debe principalmente a la influencia de la zona de convergencia intertropical, la cual se encuentra localizada sobre territorio tanto oceánico como continental colombiano. En el suroriente del país se pronostican lluvias entre ligeras y moderadas durante la primera mitad de la jornada, luego, hacia la noche se esperan lluvias moderadas a fuertes.

IMÁGEN SATELITAL

Imagen IDEAM * 14 de mayo de 2015 * Hora 8:45 a. m. HLC.



PRONÓSTICO CONDICIONES METEOROLÓGICAS ESPECIALES

ÁREA DEL VOLCÁN CERRO MACHÍN			
Hacia la tarde y noche se esperan precipitaciones entre ligeras y moderadas.			
El Servicio Geológico Colombiano lo reporta en nivel AMARILLO (III) ; Cambios en el comportamiento de la actividad volcánica. 4.80 -75.62			
ELEVACIÓN (pies)	DIRECCIÓN	VELOCIDAD	
		NUDOS	Km/h
10,000	SURESTE	5	9
18,000	SURESTE	5 - 10	9 - 18
24,000	ESTE	5 - 10	9 - 18
30,000	ESTE	5 - 10	9 - 18
ÁREA DEL VOLCÁN NEVADO DEL HUILA			
Cielo mayormente cubierto con posibles precipitaciones sobre el área en la tarde y noche.			
El Servicio Geológico Colombiano lo reporta en nivel AMARILLO (III) ; Cambios en el comportamiento de la actividad volcánica. 2.92 -76.05			
ELEVACIÓN (pies)	DIRECCIÓN	VELOCIDAD	
		NUDOS	Km/h
10,000	SURESTE	5	9
18,000	SURESTE	5 - 10	9 - 18
24,000	ESTE	5 - 10	9 - 18
30,000	ESTE	5 - 15	9 - 28
ÁREA DEL VOLCÁN GALERAS			
Se estima cielo entre ligeramente cubierto y parcialmente cubierto con tiempo seco.			
El Servicio Geológico Colombiano lo reporta en nivel AMARILLO (III) ; Cambios en el comportamiento de la actividad volcánica. 1.55 -77.37			
ELEVACIÓN (pies)	DIRECCIÓN	VELOCIDAD	
		NUDOS	Km/h
10,000	SURESTE	5	9
18,000	SURESTE	5 - 10	9 - 18
24,000	SURESTE	10 - 15	18 - 28
30,000	ESTE	15 - 20	28 - 36
ÁREA DEL VOLCÁN NEVADO DEL RUIZ			
Hacia las horas de la tarde y de la noche son posibles precipitaciones ligeras a moderadas.			
El Servicio Geológico Colombiano lo reporta en nivel AMARILLO (III) ; Cambios en el comportamiento de la actividad volcánica. 4.89 -75.32			
ELEVACIÓN (pies)	DIRECCIÓN	VELOCIDAD	
		NUDOS	Km/h
10,000	SURESTE	5	9
18,000	SURESTE	5 - 10	9 - 18
24,000	SURESTE	10 - 15	18 - 28
30,000	ESTE	5 - 10	9 - 18
ÁREA DEL COMPLEJO VOLCÁNICO CHILES-CERRO NEGRO DE MAYASQUER			
Hacia la noche no se descartan lluvias ligeras a moderadas.			
El Servicio Geológico Colombiano lo reporta en nivel AMARILLO (III) ; Cambios en el comportamiento de la actividad volcánica. 0.81 -77.93 // 0.76 -77.95			
ELEVACIÓN (pies)	DIRECCIÓN	VELOCIDAD	
		NUDOS	Km/h
10,000	SURESTE	5 - 10	9 - 18
18,000	SURESTE	5 - 10	9 - 18
24,000	ESTE	10 - 20	18 - 36
30,000	ESTE	10 - 20	18 - 36

LO MÁS DESTACADO

ALERTA ROJA. PARA TOMAR ACCIÓN **ALERTA NARANJA. PARA PREPARARSE** **ALERTA AMARILLA. PARA INFORMARSE**

LLUVIAS	Los valores de precipitación más altos se presentaron sobre sectores de las regiones Orinoquía y Amazonia. El mayor volumen fue registrado el municipio de Cubarral (Meta) con 94.0 mm.
ALERTA ROJA	<ul style="list-style-type: none"> Por inundación lenta en el río Amazonas a la altura del municipio de Leticia (Amazonas). Por alta probabilidad de incendios de la cobertura vegetal en sectores de bosques cultivos y pastos localizados en zonas de las regiones Caribe, Andina, Pacífica y Orinoquía. Por probabilidad alta de deslizamientos de tierra en sectores de las región Amazónica y Pacífica.
ALERTA NARANJA	<ul style="list-style-type: none"> Por niveles bajos de los ríos Cauca y Magdalena especialmente en sus cuencas alta y media. Por probabilidad moderada de deslizamientos de tierra en sectores de las regiones Andina, Pacífica, Amazonia y Orinoquía. Por moderada probabilidad de incendios de la cobertura vegetal en sectores de las regiones Caribe, Andina, Pacífica y Orinoquía



Consulte todos los días el pronóstico del tiempo y las alertas hidrometeorológicas vigentes del IDEAM, en un formato de calidad. Alrededor de las 7:30 a. m. está a disposición del público en www.ideam.gov.co. Se puede ver también en dispositivos móviles. [AQUÍ](#)

PRECIPITACIONES

A continuación se relacionan los municipios donde en las últimas 24 horas se registraron precipitaciones iguales o superiores a **15.0 mm.**

DEPARTAMENTO	MUNICIPIO
AMAZONAS	La Chorrera (60.0)
ANTIOQUIA	Sansón (29.5), Puerto Berrio (26.0)
BOYACA	Muzo (68.5), San Pablo De Borbur (31.7)
CAQUETA	San José Del Fragua (44.6), Valparaiso (42.0), Belén De Los Andaquies (25.0), Solano (24.5)
CAUCA	López (56.0), Timbiquí (50.0), Guapi (28.5)
CUNDINAMARCA	Guayabeta (69.0), Puerto Salgar (36.2), Gutiérrez (20.8)
META	Cubarral (94.0), Villavicencio (83.0), San Juan De Arama (68), Acacias (55), Cubarral (54.0), Restrepo (51.0), Fuente De Oro (50.0), La Macarena (47.0), Mesetas (36.0), Guamal (35.0), San Martín (30.0), Lejanías (29.0), Puerto Rico (28.0), Cumaral (20.0), Vistahermosa (20.0)
NARIÑO	Barbacoas (69.0), Barbacoas (23.5)
NORTE DE SANTANDER	Toledo (35.0)
PUTUMAYO	San Francisco (55.3), Mocoa (48.4), Santiago (46.0), Puerto Leguizamo (31.0), Villagarzón (23.0)
SANTANDER	Puerto Wilches (45.0), Puerto Parra (30.0), Barrancabermeja (24.8), Oiba (21.2)
VAUPES	Mitú (71.0)
VICHADA	Cumaribo (23.0)

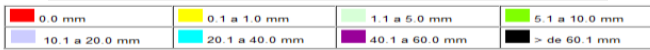
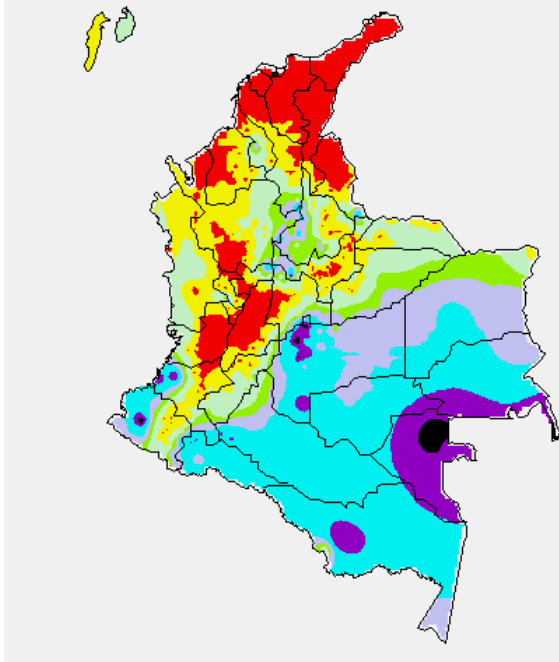
TEMPERATURAS MÁXIMAS

A continuación se relacionan los municipios donde en las últimas 24 horas se registraron temperaturas iguales o superiores a **35.0°C.**

DEPARTAMENTO	MUNICIPIO
ANTIOQUIA	Valparaiso (36.0)
BOLIVAR	El Carmen De Bolívar (37.6), Zambrano (37.6), María La Baja (37.4), Arjona (37.1), Magangué (36.2)
CESAR	Valledupar (39.6), Agustín Codazzi (37.2)
CORDOBA	Montería (37.8), Ayapel (36.0), Ciénaga De Oro (35.0)
CUNDINAMARCA	Puerto salgar (38.4), Jerusalén (36.8)
LA GUAJIRA	Urumita (39.0), Manaure (38.4), Riohacha (37.2), Riohacha (36.3), Hatonuevo (36.0)
MAGDALENA	Pivijay (38.2), santa Marta (37.2)
NORTE SANTANDER	Cúcuta (35.2)
SANTANDER	Puerto Parra (36.2), Palmar (35.8), Barrancabermeja (35.0)
SUCRE	Corozal (36.0), Sampues (35.6)
TOLIMA	Natagaima (40.0), Ambalema (37.8), Guamo (36.0), Saldaña (35.6), Prado (35.4)
VICHADA	Puerto Carreño (35.4)

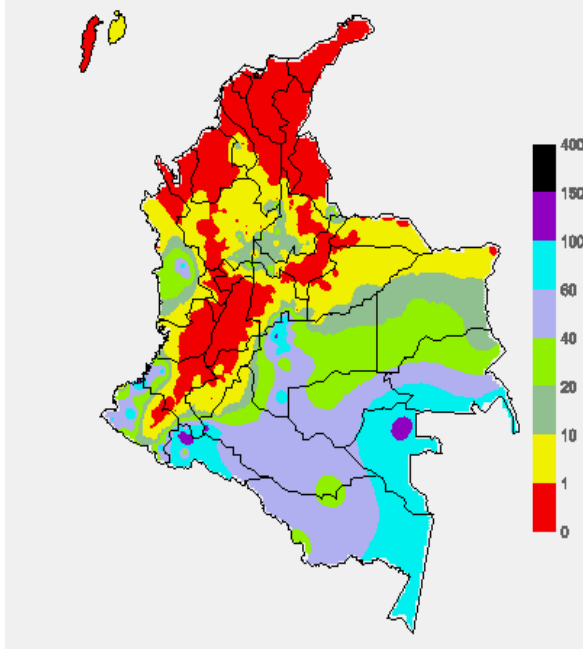
MAPA DE PRECIPITACIÓN DIARIA

Desde las 7:00 a.m. del día miércoles 13 de mayo hasta las 7:00 a.m. del día jueves 14 de mayo de 2015



MAPA DE PRECIPITACIÓN ACUMULADA DE LOS ÚLTIMOS 3 DÍAS

Desde las 7:00 a.m. del día lunes 11 de mayo hasta las 7:00 a.m. del día jueves 14 de mayo de 2015.



ESTADO DE LOS EMBALSES

A continuación se relacionan los volúmenes útiles diarios (expresados en porcentaje) de acuerdo con información consultada en la siguiente dirección electrónica de XM: <http://ido.xm.com.co/ido/SitePages/hidrologia.aspx?q=reservas>

ZONA	EMBALSE	VOLUMEN ÚTIL DIARIO (%)
ANTIOQUIA	AMANI	29.85
	MIRAFLORES	31.52
	PEÑOL	55.47
	PLAYAS	54.69
	PORCE II	47.12
	PORCE III	40.15
	PUNCHINÁ	17.82
	RIOGRANDE2	28.32
	SAN LORENZO	39.70
	TRONERAS	17.63
CARIBE	URRÁ I	24.05
CENTRO	AGREGADO BOGOTÁ	48.54
	NEUSA	65.11
	SISGA	54.10
	TOMINÉ	44.81
	BETANIA	71.13
	MUÑA	85.92
	PRADO	47.10
	TOPOCORO	34.08
	CHUZA	37.00
	ESMERALDA	18.30
GUAVIO	20.32	
VALLE DEL CAUCA	ALTO ANCHICAYÁ	N/A
	CALIMA 1	57.10
	SALVAJINA	25.65

PRONÓSTICO METEOROLÓGICO

(Jueves 14 y viernes 15 de mayo de 2015)

REGIÓN	PRONÓSTICO
SABANA DE BOGOTÁ	JUEVES: en las primeras horas de la mañana se pronostican condiciones de cielo entre parcial y mayormente cubierto en gran parte del área con lloviznas intermitentes en el sur y centro de la Ciudad. Hacia finales de la tarde y durante algunas horas de la noche se prevén condiciones de cielo mayormente nublado con una probabilidad del 70% de lloviznas esporádicas en diferentes sectores del área. Temperatura del aire prevista entre 11°C y 19°C. VIERNES: Durante la jornada se mantendrán condiciones de cielo parcialmente cubierto con precipitaciones ligeras en el oriente y norte del área hacia finales de la tarde.
ANDINA	JUEVES: Hacia la mañana se presentarán lluvias moderadas a fuertes en sectores del Urabá antioqueño, nororiente de Antioquia y sobre los Santanderes; precipitaciones ligeras en Huila y oriente tanto de Boyacá como de Cundinamarca. Hacia las horas de la tarde la nubosidad se fortalecerá con precipitaciones moderadas a fuertes hacia finales de la misma y durante la noche en Antioquia, Santanderes y Boyacá; lluvias de ligeras a moderadas en el Eje Cafetero, Cundinamarca, norte de Tolima, Valle, Cauca y Nariño, no se descartan lluvias ligeras en Huila. VIERNES: La jornada se mantendrá bajo condiciones de cielo parcialmente cubierto y precipitaciones ligeras a moderadas en Antioquia, Santanderes, altiplano Cundiboyacense, Valle, Cauca y Nariño.
CARIBE	JUEVES: En las horas de la mañana se presentarán condiciones de cielo parcialmente cubierto en gran parte del área con lluvias moderadas en el sur de Bolívar y de Cesar. A finales de la tarde y en la noche se pronostican precipitaciones entre ligeras y moderadas en el sur de Córdoba y de Bolívar; no se descartan lluvias hacia las estribaciones de la Sierra Nevada de Santa Marta. VIERNES: Durante la jornada se pronostican condiciones de cielo entre ligeramente cubierto y parcialmente cubierto con lluvias en sectores de Córdoba, Bolívar y Cesar.
ARCHIPIÉLAGO DE SAN ANDRÉS, PROVIDENCIA Y SANTA CATALINA	JUEVES: Se estima cielo parcial a mayormente nublado a lo largo de la mañana y primeras horas de la tarde, sin descartar lluvias ligeras intermitentes y de corta duración. VIERNES: Se presentarán condiciones de cielo parcialmente cubierto con posibles lluvias ligeras dispersas.
MAR CARIBE	JUEVES: Sobre la zona se pronostican condiciones de cielo entre ligeramente cubierto y parcialmente cubierto con posibles lluvias ligeras en sectores dispersos del occidente del área. VIERNES: Sobre el área se pronostican condiciones de cielo entre ligeramente cubierto y semicubierto con precipitaciones ligeras en la zona occidental.

CONTINUACIÓN DEL PRONÓSTICO METEOROLÓGICO:

REGIÓN	PRONÓSTICO
INSULAR PACÍFICO	JUEVES: Sobre el área insular pacífica colombiana se pronostican precipitaciones moderadas a fuertes especialmente durante la tarde en la isla de Gorgona. VIERNES: Se espera cielo cubierto y predominio de tiempo seco tanto en la mañana como en las primeras horas de la tarde, mientras que entrada la tarde se estiman lluvias en Gorgona, las cuales perderán intensidad en la noche.
PACÍFICA	JUEVES: En las horas de la mañana se registrarán lluvias moderadas a fuertes en el departamento choacoano, especialmente en la parte norte y central. Hacia la tarde y noche se espera que las lluvias se extiendan y se registren precipitaciones moderadas a fuertes en el litoral de Valle, Cauca y de Nariño; lluvias menos intensas en Chocó. VIERNES: Cielo mayormente cubierto la mayor parte de la jornada con precipitaciones moderadas en el litoral de Cauca y de Valle del Cauca; lluvias de ligeras a moderadas en Chocó y litoral de Nariño.
OCEANO PACÍFICO	JUEVES: Cielo mayormente cubierto con precipitaciones moderadas a fuertes sobre el centro y norte del área oceánica nacional. VIERNES: Se mantendrán las condiciones mayormente cubiertas con lluvias moderadas a fuertes en el centro y norte del área.
AMAZÓNICA	JUEVES: Durante las horas de la mañana se pronostican lluvias ligeras a moderadas en Amazonas, Caquetá y Putumayo; precipitaciones ligeras en Guaviare. Para finales de la tarde y en la noche se presentarán lluvias moderadas en Guainía, Vaupés y Amazonas. VIERNES: Se presentarán lluvias entre moderadas a fuertes especialmente en las primeras horas y al finalizar la jornada en sectores de Vaupés, Caquetá, Amazonas y hacia el piedemonte de Putumayo.
ORINOQUIA	JUEVES: Hacia la mañana se presentarán precipitaciones ligeras en Meta y sur de Casanare. En la tarde y noche disminuirá tanto la nubosidad con las lluvias; sin embargo no se descartan lluvias dispersas en la noche sobre Vichada y sectores de Meta. VIERNES: Cielo parcialmente cubierto la mayor parte de la jornada con posibles lluvias en Vichada y Meta durante las horas de la noche.

ALERTAS VIGENTES Y PRODUCTOS ADICIONALES

Para mayor información sobre el pronóstico del estado del tiempo, informes técnicos diarios, comunicados especiales, mapas diarios de temperaturas máximas y mínimas e información diaria de precipitación se sugiere consultar los siguientes enlaces:

- [MAPA DIARIO DE TEMPERATURA MÁXIMA.](#)
- [MAPA DIARIO DE TEMPERATURA MÍNIMA.](#)
- [INFORMACIÓN DIARIA DE PRECIPITACIÓN Y TEMPERATURA DE LOS PRINCIPALES AEROPUERTOS DEL PAÍS.](#)
- [MOSAICO MAPAS DE PRECIPITACIÓN DIARIA EN MILÍMETROS.](#)

REGIÓN CARIBE

ALERTA ROJA: INCENDIOS DE LA COBERTURA VEGETAL

Amenaza alta de ocurrencia de incendios de la cobertura vegetal en zonas de bosques, cultivos y pastos, localizados en los siguientes municipios y sectores aledaños:

DEPARTAMENTO	MUNICIPIOS
ATLANTICO	Baranoa, Barranquilla, Campo De La Cruz, Candelaria, Galapa, Juan De Acosta, Luruaco, Malambo, Manatí, Palmar De Varela, Piojó, Polonuevo, Ponedera, Puerto Colombia, Repelón, Sabanalarga, Santo Tomás, Súan, Tubará, Usiacurí.
BOLÍVAR	Achí, Altos Del Rosario, Barranco De Loba, Calamar, Cicuco, Córdoba, El Carmen De Bolívar, El Peñón, Hatillo De Loba, Magangué, Margarita, Mompóx, Pinillos, San Estanislao, San Fernando, San Martín De Loba, Santa Catalina, Santa Rosa, Talaiqua Nuevo, Turbaco, Villanueva.
CESAR	Agustín Codazzi, Astrea, Chimichagua, Curumani, Manure Balcón Del Cesar, Pueblo Bello, Valledupar.
LA GUAJIRA	Maicao, Riohacha, San Juan del Cesar, Villanueva.
MAGDALENA	Algarrobo, Aracataca, Cerro De San Antonio, El Banco, El Piñón, El Retén, Guamal, Nueva Granada, Pedraza, Pijiño Del Carmen, Puebloviejo, Salamina, San Sebastián De Buenavista San Zenón, Santa Ana.
SUCRE	Majagual, San Benito Abad, Sucre, Tolú.

ALERTA NARANJA: INCENDIOS DE LA COBERTURA VEGETAL.

Amenaza moderada de ocurrencia de incendios de la cobertura vegetal en zonas de bosques, cultivos y pastos, localizados en los siguientes municipios y sectores aledaños:

DEPARTAMENTO	MUNICIPIOS
CORDOBA	La Apartada.
MAGDALENA	Plato, Santa Bárbara de Pinto, Santa Marta.

Especial atención ameritan los Parques Nacionales Naturales de Macuira, La Ciénaga Grande de Santa Marta.

REGIÓN ANDINA

ALERTA ROJA: INCENDIOS DE LA COBERTURA VEGETAL

Amenaza alta de ocurrencia de incendios de la cobertura vegetal en zonas de bosques, cultivos y pastos, localizados en los siguientes municipios y sectores aledaños:

DEPARTAMENTO	MUNICIPIOS
ANTIOQUIA	Abejorral, Apartadó, Betania, Caramanta, Copacabana, Fredonia, Jericó, Medellín, Salgar.
BOYACA	Arcabuco, Covarachía, El Cocuy, Gachantivá, Oicatá, Ráquira, Siachoque, Susacón.
CUNDINAMARCA	Chaguani, Cucunubá, Fusagasugá, Guachetá, Guaduas, Lenguazaque, Madrid, Nariño, San Bernardo, Sibaté, Silvania, Supatá, Susa, Útica.
HUILA	Hobo, Nátaga, Neiva, Paicol, Palermo, Tello, Tesalia, Villavieja, Yaguará.
NORTE DE SANTANDER	Chinácota, Cúcuta, Cucutilla, Gramalote, Lourdes, San Calixto, Silos, Villa Caro.
SANTANDER	Albania, Barichara, Capitanejo, Cepitá, Cerrito, Concepción, Enciso, Gámbita, Guaca, Málaga, Molagavita, Piedecuesta, Rionegro, San Andrés, San Gil, San José De Miranda, San Miguel, Santa Bárbara.
TOLIMA	Alpujarra, Ataco, Coyaima, Ibagué, Ortega, Planadas.

ALERTA NARANJA: DESCENSO IMPORTANTE DE LOS NIVELES DEL RÍO CAUCA.

Debido a la disminución de las lluvias desde el fin de semana pasado, se presenta un importante descenso de los niveles del río Cauca, situación que se prevé continúe los próximos días. Específicamente para el río Cauca (en general), los registros de sus niveles oscilan en el rango de bajos y en algunos sitios muy próximos a los niveles mínimos históricos. Ésta situación es más notoria entre los municipios de Candelaria (Valle del Cauca) y La Virginia (Risaralda). Se recomienda a las autoridades locales estar atentas a ésta situación, la cual puede ocasionar problemas de desabastecimiento para los acueductos.

ALERTA NARANJA: DESCENSO IMPORTANTE DE LOS NIVELES DEL RÍO MAGDALENA.

Debido a la disminución de las lluvias desde el fin de semana pasado, se presenta un importante descenso de los niveles del río Magdalena, situación asociada también con sus principales afluentes (especialmente en las cuencas media y baja), situación que se prevé continúe los próximos días. Específicamente para el río Magdalena (en general), los registros de sus niveles oscilan en el rango de bajos y en algunos sitios muy próximos a los niveles mínimos históricos. Ésta situación es más notoria entre los municipios de Puerto Berrio (Antioquia) hasta El Banco (Magdalena). Se recomienda a las autoridades locales estar atentas a ésta situación, la cual puede ocasionar problemas de desabastecimiento para los acueductos. Se destaca que en el momento no se presentan restricciones de navegación.

ALERTA NARANJA: INCENDIOS DE LA COBERTURA VEGETAL.

Amenaza moderada de ocurrencia de incendios de la cobertura vegetal en zonas de bosques, cultivos y pastos, localizados en los siguientes municipios y sectores aledaños:

DEPARTAMENTO	MUNICIPIOS
ANTIOQUIA	Abriaquí, Cañasgordas, Frontino.
CUNDINAMARCA	La Vega, Nocaima, Puerto Salgar, Tenjo.

Especial atención ameritan los Parques Nacionales Naturales El Cocuy y Tama

ALERTA NARANJA: DESLIZAMIENTOS DE TIERRA

Amenaza moderada de probabilidad de ocurrencia de deslizamientos de tierra en áreas inestables y de ladera de los municipios de:

DEPARTAMENTO	MUNICIPIOS
ANTIOQUIA	San Francisco.
CUNDINAMARCA	Guayabetal.

REGIÓN PACÍFICA

ALERTA ROJA: INCENDIOS DE LA COBERTURA VEGETAL

Amenaza alta de ocurrencia de incendios de la cobertura vegetal en zonas de bosques, cultivos y pastos, localizados en los siguientes municipios y sectores aledaños:

DEPARTAMENTO	MUNICIPIOS
NARIÑO	Arboleda (Berruecos), Cumbitara, El Rosario, Linares, Los Andes (Sotomayor), Policarpa, San Pablo.

ALERTA ROJA: DESLIZAMIENTOS DE TIERRA

Amenaza alta de ocurrencia de deslizamientos de tierra detonados por lluvias, localizados en los siguientes municipios y sectores aledaños:

DEPARTAMENTO	MUNICIPIOS
CAUCA	Piamonte.

ALERTA NARANJA: DESLIZAMIENTOS DE TIERRA

Amenaza moderada de ocurrencia de deslizamientos de tierra detonados por lluvias, localizados en los siguientes municipios y sectores aledaños

DEPARTAMENTO	MUNICIPIOS
CHOCO	Atrato (Yuto), Bagadó, Cértegui, Condoto, Lloró, Medio San Juan (Andagoya).

ALERTA NARANJA: INCENDIOS DE LA COBERTURA VEGETAL.

Amenaza moderada de ocurrencia de incendios de la cobertura vegetal en zonas de bosques, cultivos y pastos, localizados en los siguientes municipios y sectores aledaños:

DEPARTAMENTO	MUNICIPIOS
CAUCA	Bolívar, Cajibío, El Tambo, Puracé (Coconuco), Santander De Quilichao, Suárez, Totoró.
NARIÑO	Ancuyá, Colón (Génova), El Peñol, El Tambo, Samaniego, Sandoná, Santa Cruz (Guachavés).

ALERTA AMARILLA: SE PREVÉ CRECIENTES SÚBITAS EN LOS RÍOS MIRA, PATÍA Y TELEMBÍ

Se emite esta alerta debido a que se prevé crecientes súbitas en los ríos Mira (municipio de San Andrés de Tumaco-San Juan), Patía (municipio de Cumbitara-Pisanda) y Telembí (municipio de Barbacoas-Sali), en el departamento de Nariño, como producto de las lluvias de carácter moderado a fuerte que se presentaron en el transcurso de la noche en la región. Se recomienda a la población ribereña estar atentos al comportamiento de los niveles de estos ríos, dado que se pronostican lluvias durante el día de hoy.

REGIÓN ORINOQUIA

ALERTA ROJA: INCENDIOS DE LA COBERTURA VEGETAL

Amenaza alta de ocurrencia de incendios de la cobertura vegetal en zonas de bosques, cultivos y pastos, localizados en los siguientes municipios y sectores aledaños:

DEPARTAMENTO	MUNICIPIOS
ARAUCA	Arauca, Tame.

Especial atención ameritan los Parques Nacionales Naturales El Tuparro.

ALERTA NARANJA: INCENDIOS DE LA COBERTURA VEGETAL

Amenaza moderada de ocurrencia de incendios de la cobertura vegetal en zonas de bosques, cultivos y pastos, localizados en los siguientes municipios y sectores aledaños:

DEPARTAMENTO	MUNICIPIOS
META	Barranca de Upiá.

ALERTA NARANJA: DESLIZAMIENTOS DE TIERRA

Amenaza moderada de ocurrencia de deslizamientos de tierra detonados por lluvias, localizados en los siguientes municipios y sectores aledaños

DEPARTAMENTO	MUNICIPIOS
META	El Calvario, Restrepo, Villavicencio.

REGIÓN AMAZÓNICA

ALERTA ROJA: NIVELES ALTOS EN EL RÍO AMAZONAS

Permanecen altos los niveles del río Amazonas a la altura del municipio de Leticia, con valores que superan la cota crítica de desbordamiento. Actualmente se encuentran afectados los barrios Águila, La Unión, Fantasía, Victoria Regia, La Playa y La Milagrosa, y las comunidades de Santa Sofía, Macedonia y Zaragoza, así como el sector del mercado y el puerto fluvial sobre el caño Yahuaraca en la ciudad de Leticia. Aún persiste el comportamiento de ascenso en los niveles, con valores que superaron el máximo histórico que se tenía hasta la fecha. Para los próximos días se espera que el nivel tienda a estabilizarse de acuerdo a lo observado aguas arriba en la estación hidrológica de Iquitos, operada por el Servicio Nacional de Meteorología e Hidrología del Perú (SENAMHI).

ALERTA ROJA: DESLIZAMIENTOS DE TIERRA

Amenaza alta de ocurrencia de deslizamientos de tierra detonados por lluvias, localizados en los siguientes municipios y sectores aledaños:

DEPARTAMENTO	MUNICIPIOS
CAQUETÁ	Belén de Los Andaquíes, San José del Fragua.
PUTUMAYO	Mocoa, Villagarzón y San Francisco.

ALERTA NARANJA: DESLIZAMIENTOS DE TIERRA

Amenaza moderada de ocurrencia de deslizamientos de tierra detonados por lluvias, localizados en los siguientes municipios y sectores aledaños

DEPARTAMENTO	MUNICIPIOS
PUTUMAYO	Santiago.

MAR CARIBE

ALERTA NARANJA: VIENTO Y OLEAJE

Sobre amplios sectores del Mar Caribe colombiano se mantendrán vientos con velocidades entre 25 nudos (46.3 km/h) y 35 nudos (65 km/h), sin descartar rachas mayores. La altura del oleaje debida a dichos vientos oscilará entre 3.0 y 4.0 metros. Por lo anterior se recomienda a las embarcaciones menores o de bajo calado, consultar con las Capitanías de puerto antes de zarpar y a los bañistas en playa atender a los llamados respectivos de las autoridades marítimas.

ALERTA AMARILLA: PLEAMAR.

Hasta el próximo 18 de mayo se espera una de las pleamares más significativas del mes en el litoral Caribe colombiano asociada con la marea astronómica, se recomienda a habitantes costeros estar atentos a la culminación del fenómeno.

OCÉANO PACÍFICO

ALERTA AMARILLA: TIEMPO LLUVIOSO

Se estima persistan las condiciones lluviosas a lo largo de la jornada, que incluso pueden extenderse hasta el día de mañana; estas serán de carácter moderado a fuerte. Por lo tanto, se recomienda a habitantes costeros estar atentos, además se recomienda a las embarcaciones menores o de bajo calado, consultar con las Capitanías de puerto antes de zarpar y a los bañistas en playa atender a los llamados respectivos de las autoridades marítimas.

ALERTA ROJA. PARA TOMAR ACCIÓN Advierte a los sistemas de prevención y atención de desastres sobre la amenaza que puede ocasionar un fenómeno con efectos adversos sobre la población, el cual requiere la atención inmediata por parte de la población y de los cuerpos de atención y socorro. Se emite una alerta sólo cuando la identificación de un evento extraordinario indique la probabilidad de amenaza inminente y cuando la gravedad del fenómeno implique la movilización de personas y equipos, interrumpiendo el normal desarrollo de sus actividades cotidianas.

ALERTA NARANJA. PARA PREPARARSE Indica la presencia de un fenómeno. No implica amenaza inmediata y como tanto es catalogado como un mensaje para informarse y prepararse. El aviso implica vigilancia continua ya que las condiciones son propicias para el desarrollo de un fenómeno, sin que se requiera permanecer alerta.

ALERTA AMARILLA. PARA INFORMARSE Es un mensaje oficial por el cual se difunde información. Por lo regular se refiere a eventos observados, reportados o registrados y puede contener algunos elementos de pronóstico a manera de orientación. Por sus características pretéritas y futuras difiere del aviso y de la alerta, y por lo general no está encaminado a alertar sino a informar.

CONDICIONES NORMALES Indica que no existe ninguna clase de alerta para la región o zona mencionada.

°C: grados Celsius; m: metros; mm: milímetros; msnm: metros sobre nivel del mar;

Km/h: kilómetros por hora

GOES: Geostationary Operational Environmental Satellites (Satélite Geoestacionario Operacional Ambiental).

GOES-13 es el designado GOES-Este, localizado en 75° W sobre el ecuador geográfico.

HLC: hora local colombiana

PNN: Parque Nacional Natural; SFF: Santuario de Fauna y Flora

Omar FRANCO TORRES, Director General
Christian EUSCÁTEGUI COLLAZOS, Jefe Oficina del Servicio de Pronósticos y Alertas

Profesionales de turno:

Alejandro URIBE, Julie TOBON, Henry ROMERO, Viviana CHIVATÁ, Gloria ARANGO, Mauricio TORRES,
Hanner ORJUELA y Juan Francisco Alameda.

Internet: <http://www.ideam.gov.co>

Correos electrónicos: servicio@ideam.gov.co, alertas@ideam.gov.co

Calle 25 d # 96b - 70, piso 3, Bogotá, D.C.

Teléfono: 3075625 ext. 1334-1336.

Síganos en: Twitter: [@IDEAMColombia](https://twitter.com/IDEAMColombia); Facebook: www.facebook.com/ideam.instituto

YouTube: Canal de Instituto IDEAM / [http://www.youtube.com/user/Instituto IDEAM](http://www.youtube.com/user/InstitutoIDEAM)