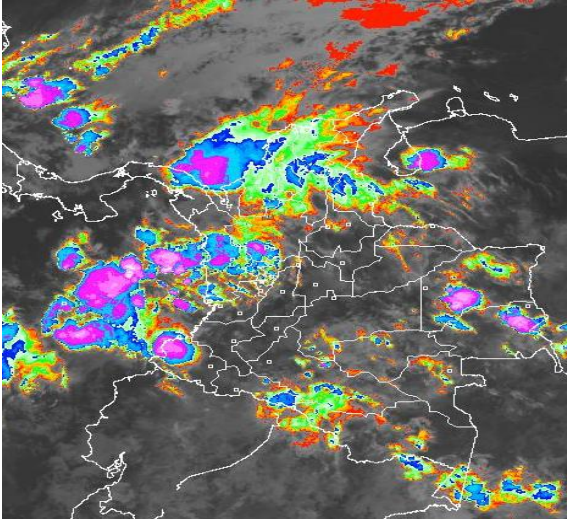


CONDICIONES HIDROMETEOROLÓGICAS ACTUALES

Gran parte del territorio nacional ha registrado lluvias desde las horas de la madrugada, especialmente sectores de las regiones Caribe, Pacífica, Andina y Amazónica donde se han concentrado las precipitaciones más copiosas acompañadas en algunos momentos de tormentas eléctricas. El pronóstico para los siguientes días anticipa la continuidad de las lluvias en el país, el IDEAM recomienda tomar las medidas preventivas en zonas de ladera ante la posibilidad de crecientes súbitas o deslizamientos de tierra.

IMÁGEN SATELITAL

Imagen IDEAM * 17 de mayo de 2015 * Hora 7:15 a. m. HLC.



PRONÓSTICO CONDICIONES METEOROLÓGICAS ESPECIALES

ÁREA DEL VOLCÁN CERRO MACHÍN			
Condiciones cubiertas, con precipitaciones entre ligeras y moderadas a mediados de la tarde y durante algunas horas de la noche.			
EL SERVICIO GEOLOGICO COLOMBIANO lo reporta en nivel AMARILLO (III): CAMBIOS EN EL COMPORTAMIENTO DE LA ACTIVIDAD VOLCÁNICA . 4.80 -75.62			
ELEVACIÓN (pies)	DIRECCIÓN	VELOCIDAD	
		NUDOS	Km/h
10,000	SUR	5 - 10	9 - 18
18,000	ESTE	15 - 20	28 - 37
24,000	SURESTE	15 - 20	28 - 37
30,000	SUR	10 - 15	18 - 28
ÁREA DEL VOLCÁN NEVADO DEL HUILA			
Nubosidad variada con precipitaciones ligeras el área en horas de la tarde y de la noche.			
EL SERVICIO GEOLOGICO COLOMBIANO lo reporta en nivel AMARILLO (III): CAMBIOS EN EL COMPORTAMIENTO DE LA ACTIVIDAD VOLCÁNICA . 2.92 -76.05			
ELEVACIÓN (pies)	DIRECCIÓN	VELOCIDAD	
		NUDOS	Km/h
10,000	SURESTE	5 - 10	9 - 18
18,000	ESTE	15 - 20	28 - 37
24,000	SURESTE	5 - 10	9 - 18
30,000	SUROESTE	5	9
ÁREA DEL VOLCÁN GALERAS			
Cielo cubierto y precipitaciones ligeras a lo largo de la jornada.			
EL SERVICIO GEOLOGICO COLOMBIANO lo reporta en nivel AMARILLO (III): CAMBIOS EN EL COMPORTAMIENTO DE LA ACTIVIDAD VOLCÁNICA . 1.55 -77.37			
ELEVACIÓN (pies)	DIRECCIÓN	VELOCIDAD	
		NUDOS	Km/h
10,000	SURESTE	5 - 10	9 - 18
18,000	ESTE	15 - 20	28 - 37
24,000	SUROESTE	5	9
30,000	OESTE	5	9
ÁREA DEL VOLCÁN NEVADO DEL RUIZ			
Condiciones cubiertas, con precipitaciones entre ligeras y moderadas a mediados de la tarde y durante algunas horas de la noche.			
EL SERVICIO GEOLOGICO COLOMBIANO lo reporta en nivel AMARILLO (III): CAMBIOS EN EL COMPORTAMIENTO DE LA ACTIVIDAD VOLCÁNICA . 4.89 -75.32			
ELEVACIÓN (pies)	DIRECCIÓN	VELOCIDAD	
		NUDOS	Km/h
10,000	SURESTE	5 - 10	9 - 18
18,000	ESTE	15 - 20	28 - 37
24,000	SURESTE	15 - 20	28 - 37
30,000	SUR	10 - 15	18 - 28
ÁREA DEL COMPLEJO VOLCÁNICO CHILES-CERRO NEGRO DE MAYASQUER			
Cielo cubierto y precipitaciones ligeras a lo largo de la jornada.			
EL SERVICIO GEOLOGICO COLOMBIANO lo reporta en nivel AMARILLO (III): CAMBIOS EN EL COMPORTAMIENTO DE LA ACTIVIDAD VOLCÁNICA . 0.81 -77.93 // 0.76 -77.95			
ELEVACIÓN (pies)	DIRECCIÓN	VELOCIDAD	
		NUDOS	Km/h
10,000	SURESTE	5 - 10	9 - 18
18,000	ESTE	15 - 20	28 - 37
24,000	SUROESTE	5	9
• 30,000	OESTE	5	9

LO MÁS DESTACADO

ALERTA ROJA. PARA TOMAR ACCIÓN **ALERTA NARANJA. PARA PREPARARSE** **ALERTA AMARILLA. PARA INFORMARSE**

LLUVIAS	En las últimas 24 horas se incrementaron las lluvias en el país, alcanzando a ser el día más lluvioso del mes de mayo. El mayor volumen fue registrado en el municipio de Quibdó, aeropuerto El Caraño con 123.7 mm.
ALERTA ROJA	<ul style="list-style-type: none"> Por niveles altos en el río Amazonas afectando zonas ribereñas bajas localizadas en el municipio de Leticia. Por alta probabilidad de deslizamientos de tierra en sectores inestables o de ladera localizados en los departamentos de Antioquia, Cundinamarca, Norte de Santander, Cauca, Chocó, Nariño, Meta, Caquetá y Putumayo. Por alta probabilidad de incendios de la cobertura vegetal en sectores de bosques cultivos y pastos localizados en zonas de las regiones Caribe y Andina.
ALERTA NARANJA	<ul style="list-style-type: none"> Por crecientes súbitas en los ríos Atrato y San Juan incluidos sus principales afluentes. Por tiempo lluvioso en amplios sectores del océano Pacífico nacional. Por viento y oleaje en el mar Caribe colombiano, especialmente en alta mar donde podría ser de amenaza para la navegación menor. Por moderada probabilidad de deslizamientos de tierra en sectores de las regiones Andina, Pacífica y Orinoquía. Por moderada probabilidad de incendios de la cobertura vegetal en sectores de las regiones Caribe, Andina, Orinoquía y Pacífica.



Consulte todos los días el pronóstico del tiempo y las alertas hidrometeorológicas vigentes del IDEAM, en un formato de calidad. Alrededor de las 7:30 a. m. está a disposición del público en www.ideam.gov.co. Se puede ver también en dispositivos móviles. [AQUÍ](#)

PRECIPITACIONES

A continuación se relacionan los municipios donde en las últimas 24 horas se registraron precipitaciones iguales o superiores a **30.0 mm.**

DEPARTAMENTO	MUNICIPIO
ANTIOQUIA	San Juan De Urabá (77.0), Betulia (74.0), Gómez Plata (73.0), Cañasgordas (66.4), Arboletes (60.4), Valdivia (59.0), Abriaquí (40.0), Carepa-Aeropuerto (35.2), Turbo-Santa Martha (32.0), Caldas (31.0) y Turbo-Pueblo Bello (30.0).
BOLIVAR	Magangué (43.0).
CAUCA	Timbiquí (110.0) y López de Micay (81.0).
CORDOBA	Sahagún (57.0), Montería-Aeropuerto (56.0) y Ayapel (54.0).
CHOCO	Quibdó-Aeropuerto (123.7) , Bahía Solano (88.0), Lloró (73.3), Istmina (60.0), Medio San Juan (43.0) y Condoto (30.0).
GUAVIARE	San José Del Guaviare (48.0).
MAGDALENA	Fundación (60.0).
META	Puerto López (35.0) y Villavicencio-La Libertad (33.4).
NARIÑO	Barbacoas (92.5), Mosquera (72.1) y Magüi Payán (51.0).
NORTE DE SANTANDER	Sardinata (54.0) y Toledo (38.0).
PUTUMAYO	Puerto Leguizamó (56.5).
RISARALDA	Belén De Umbria-Taparcal (37.0) y Belén Umbria-Parque Santa Emilia (35.4).
SUCRE	Majagual (93.0), San Benito Abad-Santiago Apóstol (48.0) y San Benito Abad (32.8).
TOLIMA	Libano (40.0).

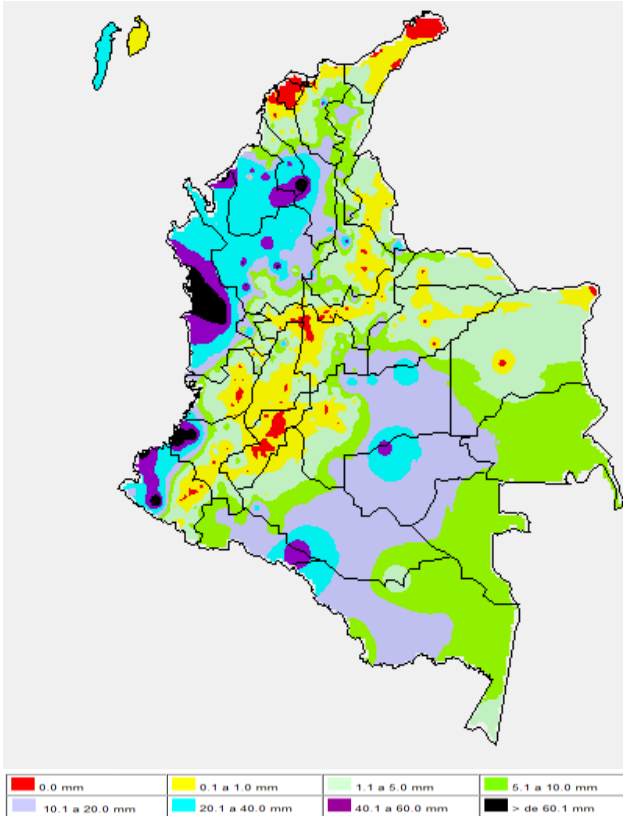
TEMPERATURAS MÁXIMAS

A continuación se relacionan los municipios donde en las últimas 24 horas se registraron temperaturas iguales o superiores a **35.0°C.**

DEPARTAMENTO	MUNICIPIO
ANTIOQUIA	Valparaiso (35.4°C).
BOLIVAR	Zambrano (36.0°C), María La Baja-Presa Ay Grande (36°C), El Carmen De Bolívar (35.6°C), Magangué (35.4°C) y María La Baja-San Pablo (35.0°C).
CESAR	Valledupar (38.3°C), Agustín Codazzi (38.0°C), Valledupar-Villa Rosa (37.8°C) y Valledupar-El Callao (37.6°C).
CUNDINAMARCA	Jerusalén (36.0°C).
HUILA	Villavieja (37.4°C).
LA GUAJIRA	Urumita (37.4°C) y Riohacha-Aeropuerto (35.8°C).
MAGDALENA	Pivijay (36.0°C).
TOLIMA	Natagaima (41.0°C) , Ambalema (36.8°C) y Valle De San Juan (35.0°C).
VICHADA	Puerto Carreño-Aeropuerto (35.8°C).

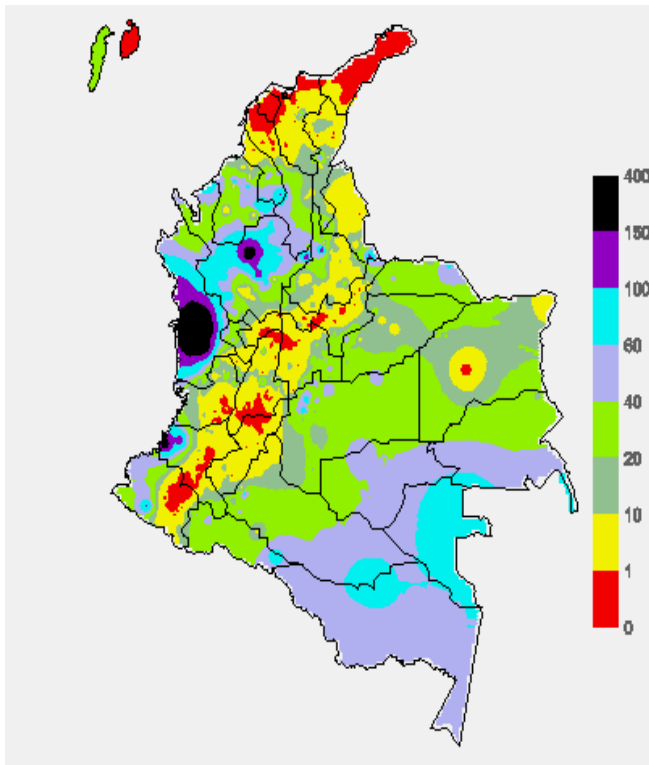
MAPA DE PRECIPITACIÓN DIARIA

Desde las 7:00 a.m. del día sábado 16 de mayo hasta las 7:00 a.m. del día domingo 17 de mayo de 2015



MAPA DE PRECIPITACIÓN ACUMULADA DE LOS ÚLTIMOS 3 DÍAS

Desde las 7:00 a.m. del día jueves 14 de mayo hasta las 7:00 a.m. del día domingo 17 de mayo de 2015.



ESTADO DE LOS EMBALSES

A continuación se relacionan los volúmenes útiles diarios (expresados en porcentaje) de acuerdo con información consultada en la siguiente dirección electrónica de XM: <http://ido.xm.com.co/ido/SitePages/hidrologia.aspx?q=reservas>

ZONA	EMBALSE	VOLUMEN ÚTIL DIARIO (%)
ANTIOQUIA	AMANI	24.78
	MIRAFLORES	34.37
	PEÑOL	54.19
	PLAYAS	75.14
	PORCE II	32.25
	PORCE III	64.70
	PUNCHINÁ	36.69
	RIOGRANDE2	26.56
	SAN LORENZO	36.11
CARIBE	TRONERAS	78.71
	URRÁ I	23.03
CENTRO	AGREGADO BOGOTÁ	48.34
	NEUSA	65.11
	SISGA	53.94
	TOMINÉ	44.58
	BETANIA	72.16
	MUÑA	60.05
	PRADO	41.61
	TOPOCORO	31.52
	CHUZA	37.63
	ESMERALDA	16.67
VALLE DEL CAUCA	GUAVIO	20.55
	ALTO ANCHICAYÁ	5.94
	CALIMA 1	54.54
	SALVAJINA	24.33

PRONÓSTICO METEOROLÓGICO

(Domingo 17 y lunes 18 de mayo de 2015)

REGIÓN	PRONÓSTICO
SABANA DE BOGOTÁ	DOMINGO: En el área prevalecerán las condiciones cubiertas con presencia de lloviznas dispersas dentro de la ciudad y la sabana en la mañana y durante algunas horas de la tarde. Hacia la noche cielo cubierto y probabilidad de lloviznas hacia las horas finales. La temperatura máxima del aire se acercará a los 19°C. LUNES: Cielo entre parcial y mayormente nublado con predominio de tiempo seco durante la mañana. En horas de la tarde presencia de lluvias entre ligeras y moderadas sobre los cerros orientales y la zona norte tanto de la sabana como de la ciudad. Se prevé una temperatura máxima de 20°C.
ANDINA	DOMINGO: Durante las primeras horas del día, se estima persistan condiciones mayormente cubiertas y lluvias entre moderadas y fuertes sobre Antioquia, los santanderes y Eje Cafetero; lloviznas sobre el alliplano Cundiboyacense. En la tarde se prevé lluvias sobre sectores de Antioquia, Eje Cafetero, Santanderes y Altiplano Cundiboyacense; lluvias ligeras no se descartan sobre la zona montañosa de Valle del Cauca, Cauca y Nariño. Se espera presencia de actividad eléctrica. LUNES: Se prevé lluvias sobre sectores de Antioquia, los santanderes, Boyacá y zona de montaña de Huila y Cauca. Estas lluvias son esperadas durante las primeras horas de la jornada, luego retornaran finalizando la tarde y en horas de la noche.
CARIBE	DOMINGO: Durante la jornada se presentará cielo cubierto con lluvias intensas, acompañadas de tormentas eléctricas, sobre sectores de Córdoba, Bolívar, Cesar, Sucre y Magdalena. Las lluvias más fuertes se esperan indicando la jornada y finalizando la tarde y horas de la noche. LUNES: Se estiman lluvias de ligeras a moderadas durante la tarde y/o noche en zonas de Córdoba, Sucre, Cesar y en las estribaciones de la Sierra Nevada de Santa Marta.
ARCHIPIÉLAGO DE SAN ANDRÉS, PROVIDENCIA Y SANTA CATALINA	DOMINGO: Durante la jornada se estiman lluvias ligeras con nubosidad variable. LUNES: Predominaran las condiciones secas con cielo entre ligera y parcialmente cubierto
MAR CARIBE	DOMINGO: En la jornada se prevé cielo entre parcial y mayormente cubierto con lluvias de variada intensidad, las más fuertes se prevén sobre el occidente de la zona sobre el litoral y golfo de Urabá. No se descarta actividad eléctrica. LUNES: Se estiman lluvias de ligeras a moderadas durante la jornada sobre el occidente de área marítima. En el resto de la zona predominará tiempo seco con nubosidad variable.
INSULAR PACÍFICO	DOMINGO: Gorgona y Malpelo permanecerán con condiciones mayormente cubiertas con precipitaciones de ligeras a moderadas especialmente después del mediodía y durante la noche. LUNES: En Malpelo y Gorgona se pronostica cielo entre parcial y mayormente cubierto con probabilidad de algunas lluvias ligeras a mediados de la tarde

CONTINUACIÓN DEL PRONÓSTICO METEOROLÓGICO:

REGIÓN	PRONÓSTICO
PACÍFICA	DOMINGO: Cielo entre parcial y mayormente cubierto con lluvias de ligeras a moderadas, durante las primeras horas del día, a mediados de la tarde y en las primeras horas de la noche en sectores de Chocó, Valle del Cauca y Nariño. LUNES: A lo largo de la región se pronostican nubes densas con precipitaciones a diferentes horas en los departamentos de Chocó y Valle del Cauca. En Cauca y Nariño se prevén lluvias a mediados de la tarde o durante la noche, luego de una mañana seca.
OCEANO PACÍFICO	DOMINGO: Cielo entre parcialmente nublado y nublado con lluvias en la mañana, al final de la tarde y durante algunas horas de la noche principalmente en frente del litoral centro y sur del área oceánica nacional, no se descartan descargas eléctricas. LUNES: En la mayor parte del centro y norte de la zona oceánica nacional prevalecerán las condiciones entre parcial y mayormente cubiertas con precipitaciones de variada intensidad, las de mayor consideración se prevén a mediados de la tarde.
AMAZÓNICA	DOMINGO: En la jornada se prevé cielo mayormente cubierto con lluvias acompañadas de actividad eléctrica, en amplios sectores de la región. Las lluvias más fuertes se prevé iniciado la jornada y durante horas de la tarde y noche. LUNES: En la mañana, a mediados de la tarde y durante algunas horas de la noche se estiman precipitaciones en varios sectores del Piedemonte amazónico, a la altura de Caquetá y Putumayo. En áreas del oriente de Guainía, Vaupés y Amazonas se prevén lluvias a mediados de la tarde y por la noche, después de una mañana seca.
ORINOQUIA	DOMINGO: Nubosidad variable con predominio de tiempo seco en la mañana, salvo lluvias sobre sectores de Vichada. Después del mediodía y durante la noche, se pronostican lluvias en sectores de Arauca, Casanare, Meta y Vichada, las precipitaciones. Probabilidad de actividad eléctrica. LUNES: En horas de la mañana se estiman precipitaciones en áreas del Meta, Casanare y sur y oriente de Vichad. En la tarde y noche se prevén lluvias en amplios sectores de la región, salvo en el extremo nororiental donde predominarán las condiciones secas.

ALERTAS VIGENTES Y PRODUCTOS ADICIONALES

Para mayor información sobre el pronóstico del estado del tiempo, informes técnicos diarios, comunicados especiales, mapas diarios de temperaturas máximas y mínimas e información diaria de precipitación se sugiere consultar los siguientes enlaces:

- [MAPA DIARIO DE TEMPERATURA MÁXIMA.](#)
- [MAPA DIARIO DE TEMPERATURA MÍNIMA.](#)
- [INFORMACIÓN DIARIA DE PRECIPITACIÓN Y TEMPERATURA DE LOS PRINCIPALES AEROPUERTOS DEL PAÍS.](#)
- [MOSAICO MAPAS DE PRECIPITACIÓN DIARIA EN MILÍMETROS.](#)

REGIÓN CARIBE

ALERTA ROJA: INCENDIOS DE LA COBERTURA VEGETAL

Amenaza alta de ocurrencia de incendios de la cobertura vegetal en zonas de bosques, cultivos y pastos, localizados en los siguientes municipios y sectores aledaños:

DEPARTAMENTO	MUNICIPIOS
ATLANTICO	Baranoa, Candelaria,, Galapa, Malambo, Manatí, Ponedera.
BOLÍVAR	Córdoba, El Carmen De Bolívar, Magangué, Margarita, Mompós, San Fernando, Talaigua Nuevo.
CESAR	Chimichagua, Curumaní.
LA GUAJIRA	Maicao, Riohacha, San Juan del Cesar.
MAGDALENA	Aracataca El Retén, Fundación, Nueva Granada, Pijiño Del Carmen, Plato, San Sebastián De Buenavista, San Zenón, Santa Ana, Santa Bárbara De Pinto.
SUCRE	San Benito Abad

ALERTA NARANJA: INCENDIOS DE LA COBERTURA VEGETAL.

Amenaza moderada de ocurrencia de incendios de la cobertura vegetal en zonas de bosques, cultivos y pastos, localizados en los siguientes municipios y sectores aledaños:

DEPARTAMENTO	MUNICIPIOS
ATLANTICO	Barranquilla, Campo De La Cruz, Juan De Acosta, Luruaco, Palmar De Varela, Piojó, Polonuevo, Puerto Colombia, Repelón, Sabanagrande, Sabanalarga, Santo Tomás, Soledad, Suan, Tubará, Usiacurí.
BOLÍVAR	Calamar, Cicuco, San Estanislao, Santa Catalina, Santa Rosa, Turbaco, Villanueva.
CESAR	Agustín Codazzi, Astrea, Becerrill, Chiriguaná, La Jagua De Iberico, La Paz, Manauare Balcón Del Cesar, Pueblo Bello, San Diego, Valledupar.
CORDOBA	Chinú, Puerto Escondido, Sahagún, San Bernardo Del Viento, Tierralta, Valencia.
MAGDALENA	Algarrobo, Cerro De San Antonio, Ciénaga, El Piñón, Guamal, Pedraza, Pivijay, Puebloviejo, Remolino, Salamina, Santa Marta, Sitionuevo, Zona Bananera.
SUCRE	Chalán, Colosó, Sucre.

Especial atención ameritan los Parques Nacionales Naturales de Macuira, La Ciénaga Grande de Santa Marta.

REGIÓN ANDINA

ALERTA ROJA: DESLIZAMIENTOS DE TIERRA

Amenaza alta de ocurrencia de deslizamientos de tierra detonados por lluvias, localizados en los siguientes municipios y sectores aledaños:

DEPARTAMENTO	MUNICIPIOS
ANTIOQUIA	Anorí, Briceño, Campamento, Ituango, Tarazá, Valdivia, Yarumal.
CUNDINAMARCA	Guayabetal.
NORTE DE SANTANDER	Chitagá, Toledo.

ALERTA NARANJA: DESLIZAMIENTOS DE TIERRA

Amenaza moderada de probabilidad de ocurrencia de deslizamientos de tierra en áreas inestables y de ladera de los municipios de:

DEPARTAMENTO	MUNICIPIOS
ANTIOQUIA	Cáceres, Cañasgordas.

ALERTA ROJA: INCENDIOS DE LA COBERTURA VEGETAL

Amenaza alta de ocurrencia de incendios de la cobertura vegetal en zonas de bosques, cultivos y pastos, localizados en los siguientes municipios y sectores aledaños:

DEPARTAMENTO	MUNICIPIOS
HUILA	Neiva, Tello, Villavieja.
TOLIMA	Ataco, Coyaima, Ortega, Planadas, Rioblanco.

ALERTA NARANJA: INCENDIOS DE LA COBERTURA VEGETAL.

Amenaza moderada de ocurrencia de incendios de la cobertura vegetal en zonas de bosques, cultivos y pastos, localizados en los siguientes municipios y sectores aledaños:

DEPARTAMENTO	MUNICIPIOS
ANTIOQUIA	Copacabana, Marinilla, Puerto Berrio, Yondó (Casabe).
BOYACA	Arcabuco, Covarachía, El Cocuy, Gachantivá, Oicatá, Ráquira, Siachoque, Susacón.
CALDAS	Marquetalia, Salamina, Villamaría.
CUNDINAMARCA	Anapoima, Apulo Arbeláez, Chaguani, Cucunubá, El Colegio, Fusagasugá, Guachetá, Guaduas, Jerusalén, La Vega, Lenguaque, Nocaima, Paima, Pandi, Quipile, San Bernardo, Sibaté, Silvania, Supatá, Susa, Tenjo, Tibacuy, Tocaime, Útica, Venecia, Viotá.
HUILA	Aipe, Baraya, Colombia, Palermo, Teruel, Tesalia, Yaguará.
NORTE DE SANTANDER	Cúcuta, El Zulia, La Playa, San Calixto, Villa Caro.
QUINDIO	Pijao, Quimbaya, Salento
SANTANDER	Capitanejo, Cepitá, Cerrito, Concepción, Girón, Guaca, Molagavita, Piedecuesta, San Andrés, San Miguel, Santa Bárbara.
TOLIMA	Alpujarra, Chaparral, Honda, Icononzo, Natagaima.

ALERTA AMARILLA: PROBABILIDAD DE CRECIENTES SÚBITAS EN EL RÍO NECHÍ Y SUS PRINCIPALES AFLUENTES

Se mantiene la alerta amarilla en el río Nechí debido a las fuertes lluvias registradas en la zona durante las últimas horas, que podrían generar incrementos significativos en el nivel del río Nechí (municipio de Nechí). Se recomienda a la población asentada en las riberas del río, estar atentos al comportamiento del nivel.

ALERTA AMARILLA: CRECIENTE SÚBITA EN LOS RÍOS CATATUMBO Y ZULIA

Se mantiene la alerta amarilla en los ríos: Catatumbo y Zulia, debido a las lluvias de carácter fuerte que se han presentado en los departamentos de Santander y Norte de Santander, durante las últimas horas. Se recomienda a la comunidad en general y a los turistas que practican deportes acuáticos en los ríos: Zulia, Peralonso, Salazar, San Miguel y Sardinata, estar atentos ante las variaciones y fluctuaciones del nivel de estos ríos, así como de los afluentes principales del río Catatumbo (entre ellos los ríos: Tarra, Tibú y Presidente), dado que se pronostica la persistencia de las lluvias en la región durante las próximas horas.

REGIÓN PACÍFICA

ALERTA ROJA: DESLIZAMIENTOS DE TIERRA

Amenaza alta de ocurrencia de deslizamientos de tierra detonados por lluvias, localizados en los siguientes municipios y sectores aledaños:

DEPARTAMENTO	MUNICIPIOS
CHOCO	Bagadó, Atrato (Yuto), Cértegui, Condoto, Istmina Lloró, Jurado, Quibdó, Nóvita, Tadó, Nuquí, Bajo Baudó, Medio Baudó, Medio Atrato, Medio San Juan (Andagoya), Río Iró (Santa Rita).
CAUCA	López, El Tambo, Piamonte, Santa Rosa, Timbiquí.
NARIÑO	Barbacoas, Maguá (Payán).

ALERTA NARANJA: DESLIZAMIENTOS DE TIERRA

Amenaza moderada de ocurrencia de deslizamientos de tierra detonados por lluvias, localizados en los siguientes municipios y sectores aledaños

DEPARTAMENTO	MUNICIPIOS
CHOCO	Río Quito, Unión Panamericana (Animas).

ALERTA NARANJA: INCENDIOS DE LA COBERTURA VEGETAL.

Amenaza moderada de ocurrencia de incendios de la cobertura vegetal en zonas de bosques, cultivos y pastos, localizados en los siguientes municipios y sectores aledaños:

DEPARTAMENTO	MUNICIPIOS
CAUCA	Bolívar, Buenos Aires, Cajibío, El Tambo, Miranda, Morales, Puracé (Coconuco), San Sebastián, Santander De Quilichao, Silvia, Suárez, Totoró.
NARIÑO	Arboleda (Berruecos), Albán (San José), Ancuya, Belén, Buesaco, Chachagüí, El Peñol, El Tablón, El Tambo, La Cruz, Linares, Los Andes (Sotomayor), Policarpa, Samaniego, San Bernardo, San Pedro De Cartago (Cartago), Santa Cruz (Guachavés).
VALLE DEL CAUCA	Alcalá, Ansermanuevo, Bolívar, Bugalagrande, Caicedonia, Candelaria, Cartago, El Cerrito, Florida, Ginebra, Palmira, Pradera, Toro, Tuluá.

ALERTA NARANJA: CRECIENTES SÚBITAS EN EL RÍO SAN JUAN Y SUS PRINCIPALES AFLUENTES

Se recomienda este nivel de alerta debido a que los niveles actuales del río San Juan, se encuentran en descenso y con valores en rangos normales a la altura del municipio de Tadó (Chocó). Por consiguiente, se invita a las poblaciones ribereñas hacia aguas abajo estar atentos al comportamiento del río y al tránsito de la onda de crecida, especial atención para los municipios de Istmina y Medio San Juan (Andagoya).

ALERTA NARANJA: PROBABILIDAD DE CRECIENTES SÚBITAS EN EL RÍO ATRATO Y SUS PRINCIPALES AFLUENTES

Se mantiene esta alerta debido a que se mantienen en el rango de altos los niveles del río Atrato en el municipio de Quibdó, y de acuerdo al pronóstico de lluvias para la región se estima que estas persistirán en los próximos días, por lo que se podrían presentar nuevos incrementos súbitos. Por tanto, se recomienda especial atención al comportamiento de los niveles del río Atrato y de sus principales afluentes.

ALERTA AMARILLA: PROBABILIDAD DE CRECIENTES SÚBITAS EN LOS RÍOS: MIRA, PATÍA Y TELEMBÍ

Debido a que se mantienen las lluvias en el suroccidente del país, se prevén incrementos significativos en los ríos: Mira (municipio de San Andrés de Tumaco), Patía (municipio de Cumbitara, Pisanda) y Telembí (municipio de Barbacoas, Salí), en el departamento de Nariño. Se recomienda a la población asentada en las riberas de estos ríos, estar atentos al comportamiento de los niveles de estas corrientes.

REGIÓN ORINOQUIA

ALERTA ROJA: DESLIZAMIENTOS DE TIERRA

Amenaza alta de ocurrencia de deslizamientos de tierra detonados por lluvias, localizados en los siguientes municipios y sectores aledaños:

DEPARTAMENTO	MUNICIPIOS
META	Acacias, Cubarral, El Castillo, El Dorado, Guamal, Lejanías, Villavicencio.

ALERTA NARANJA: DESLIZAMIENTOS DE TIERRA

Amenaza moderada de ocurrencia de deslizamientos de tierra detonados por lluvias, localizados en los siguientes municipios y sectores aledaños

DEPARTAMENTO	MUNICIPIOS
META	San Juan de Arama.

ALERTA AMARILLA: NIVELES ALTOS EN EL RÍO META

Se mantiene esta alerta debido a que se mantienen en el rango de altos los niveles del río Meta en el municipio de Puerto López y a los moderados incrementos que se presentan en sus principales afluentes, principalmente los ríos: Humea, Guayuriba, Guacavía y Guatiquia, como resultado de las precipitaciones que se registran en el piedemonte llanero. El IDEAM recomienda a las poblaciones que se encuentran asentadas sobre las orillas del río Meta y en sus principales afluentes, estar atentos al comportamiento del nivel de estas corrientes.

ALERTA NARANJA: INCENDIOS DE LA COBERTURA VEGETAL

Amenaza moderada de ocurrencia de incendios de la cobertura vegetal en zonas de bosques, cultivos y pastos, localizados en los siguientes municipios y sectores aledaños:

DEPARTAMENTO	MUNICIPIOS
META	Uribe

Especial atención ameritan los Parques Nacionales Naturales El Tuparro.

REGIÓN AMAZÓNICA

ALERTA ROJA: NIVELES ALTOS EN EL RÍO AMAZONAS AFECTANDO ZONAS RIBEREÑAS BAJAS EN EL MUNICIPIO DE LETICIA

Los niveles del río Amazonas se mantienen estables a la altura del municipio de Leticia, pero con valores que superan la cota crítica de desbordamiento y el máximo histórico que se tenía hasta la fecha. Actualmente se encuentran afectados los barrios Aguila, La Unión, Fantasía, Victoria Regia, La Playa y La Milagrosa, y las comunidades de Santa Sofía, Macedonia y Zaragoza, así como el sector del mercado y el puerto fluvial sobre el caño Yahuaraca en la ciudad de Leticia. Para los próximos días se espera continúe la condición estable en los niveles de acuerdo a lo observado aguas arriba en la estación hidrológica de Iquitos, operada por el Servicio Nacional de Meteorología e Hidrología del Perú (SENAMHI).

ALERTA ROJA: DESLIZAMIENTOS DE TIERRA

Amenaza alta de ocurrencia de deslizamientos de tierra detonados por lluvias, localizados en los siguientes municipios y sectores aledaños:

DEPARTAMENTO	MUNICIPIOS
CAQUETÁ	Florencia, Belén De Los Andaquíes, San José Del Fragua.
PUTUMAYO	Mocoa, San Francisco, Villagarzón.

MAR CARIBE

ALERTA NARANJA: VIENTO Y OLEAJE

Sobre amplios sectores del Mar Caribe colombiano se presentan condiciones adversas debido a la intensidad del viento, que ha predominado del este y noreste con velocidades entre 20 nudos (37 km/h) y 25 nudos (46 km/h), sin descartar rachas superiores. Dando lugar a que la altura del oleaje oscile entre 2.0 y 3.0 metros, en amplios sectores del mar Caribe colombiano, que podrían extenderse durante el fin de semana. Por lo anterior se recomienda a las embarcaciones menores o de bajo calado, consultar con las Capitanías de puerto antes de zarpar y a los bañistas en playa atender a los llamados respectivos de las autoridades marítimas.

ALERTA AMARILLA: PLEAMAR.

Hasta el próximo 18 de mayo del año en curso, se espera una de las pleamares más significativas del mes en el litoral Caribe colombiano asociada con la marea astronómica, se recomienda a bañistas y habitantes costeros estar atentos a la culminación del fenómeno.

ALERTA AMARILLA: TIEMPO LLUVIOSO

En el transcurso de la jornada predominaran las condiciones cubiertas en amplias zonas del Mar Caribe nacional, lo que dará lugar a la presencia de lluvias principalmente en zonas aledañas del Golfo de Urabá, y costas de Córdoba, Sucre y Bolívar; sectores del Archipiélago de San Andrés y Providencia al igual que aguas adentro de la zona marítima nacional centro – occidental, concentrarán las lluvias más importantes en horas finales de la tarde y durante la noche.

OCÉANO PACÍFICO

ALERTA NARANJA: TIEMPO LLUVIOSO

Se presentará densa nebulosidad con precipitaciones moderadas a fuertes con actividad eléctrica sobre amplios sectores del océano Pacífico nacional. Por lo anterior se recomienda a usuarios de embarcaciones de bajo calado consultar con capitanías de puerto ante inminente tempestad.

ALERTA AMARILLA: PLEAMAR

Hasta el próximo jueves 21 de mayo del año en curso, se espera una de las pleamares más significativas del mes en el litoral Pacífico colombiano, asociada con la marea astronómica; por lo anterior se recomienda a bañistas y habitantes costeros estar atentos a la evolución del fenómeno.

ALERTA ROJA. PARA TOMAR ACCIÓN Advierte a los sistemas de prevención y atención de desastres sobre la amenaza que puede ocasionar un fenómeno con efectos adversos sobre la población, el cual requiere la atención inmediata por parte de la población y de los cuerpos de atención y socorro. Se emite una alerta sólo cuando la identificación de un evento extraordinario indique la probabilidad de amenaza inminente y cuando la gravedad del fenómeno implique la movilización de personas y equipos, interrumpiendo el normal desarrollo de sus actividades cotidianas.

ALERTA NARANJA. PARA PREPARARSE Indica la presencia de un fenómeno. No implica amenaza inmediata y como tanto es catalogado como un mensaje para informarse y prepararse. El aviso implica vigilancia continua ya que las condiciones son propicias para el desarrollo de un fenómeno, sin que se requiera permanecer alerta.

ALERTA AMARILLA. PARA INFORMARSE Es un mensaje oficial por el cual se difunde información. Por lo regular se refiere a eventos observados, reportados o registrados y puede contener algunos elementos de pronóstico a manera de orientación. Por sus características pretéritas y futuras difiere del aviso y de la alerta, y por lo general no está encaminado a alertar sino a informar.

CONDICIONES NORMALES Indica que no existe ninguna clase de alerta para la región o zona mencionada.

°C: grados Celsius; m: metros; mm: milímetros; msnm: metros sobre nivel del mar;

Km/h: kilómetros por hora

GOES: Geostationary Operational Environmental Satellites (Satélite Geoestacionario Operacional Ambiental).

GOES-13 es el designado GOES-Este, localizado en 75° W sobre el ecuador geográfico.

HLC: hora local colombiana

PNN: Parque Nacional Natural; SFF: Santuario de Fauna y Flora

Omar FRANCO TORRES, Director General
Christian EUSCÁTEGUI COLLAZOS, Jefe Oficina del Servicio de Pronósticos y Alertas

Profesionales de turno:
Jhon J. VALENCIA, Freddy GARRIDO, Gloria L. ARANGO, Mauricio TORRES y Daniel USECHE.

Internet: <http://www.ideam.gov.co>

Correos electrónicos: servicio@ideam.gov.co, alertas@ideam.gov.co

Calle 25 d # 96b - 70, piso 3. Bogotá, D.C.

Teléfono: 3075625 ext. 1334-1336.

Siganos en: Twitter: @IDEAMColombia; Facebook: www.facebook.com/ideam.instituto
YouTube: Canal de Instituto IDEAM / [http://www.youtube.com/user/Instituto IDEAM](http://www.youtube.com/user/InstitutoIDEAM)