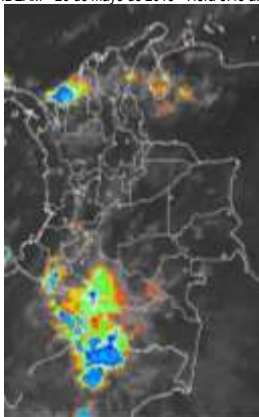


CONDICIONES HIDROMETEOROLÓGICAS ACTUALES

En buena parte del territorio nacional durante la mañana han predominado las condiciones secas, salvo al occidente de la Amazonia y en algunos puntos del piedemonte de la cordillera oriental al igual que en las costas del departamento de Córdoba. En horas finales de la tarde y primeras de la noche presencia de mayor nubosidad y lluvias sobre las regiones Caribe, Andina y Pacífica. **ALERTA ROJA** por niveles muy altos y superando la cota de afectación en la cuenca alta y media del río Arauca.

IMAGEN SATELITAL

Imagen IDEAM * 26 de mayo de 2015 * Hora 8:45 a. m. HLC.



PRONÓSTICO CONDICIONES METEOROLÓGICAS ESPECIALES

ÁREA DEL VOLCÁN CERRO MACHÍN			
En la mañana cielo cubierto. En la tarde lluvias moderadas, en horas de la noche predominio de tiempo seco.			
El SERVICIO GEOLOGICO COLOMBIANO lo reporta en nivel AMARILLO (III): CAMBIOS EN EL COMPORTAMIENTO DE LA ACTIVIDAD VOLCÁNICA . 4.80 -75.62			
ELEVACIÓN (pies)	DIRECCIÓN	VELOCIDAD	
		NUDOS	Km/h
10,000	ESTE	5	9
18,000	ESTE	5 - 10	9 - 18
24,000	SUR	15 - 20	28 - 37
30,000	SUR	15 - 20	28 - 37
ÁREA DEL VOLCÁN NEVADO DEL HUILA			
Se espera una mañana nublada. En la tarde condiciones nubosas precipitaciones ligeras, en horas de la noche predominio de tiempo seco.			
El SERVICIO GEOLOGICO COLOMBIANO lo reporta en nivel AMARILLO (III): CAMBIOS EN EL COMPORTAMIENTO DE LA ACTIVIDAD VOLCÁNICA . 2.92 -76.05			
ELEVACIÓN (pies)	DIRECCIÓN	VELOCIDAD	
		NUDOS	Km/h
10,000	ESTE	5 - 10	9 - 18
18,000	ESTE	5 - 10	9 - 18
24,000	SUR	15 - 20	28 - 37
30,000	SUR	10 - 15	18 - 28
ÁREA DEL VOLCÁN GALERAS			
Durante la mañana se prevén condiciones de tiempo seco y cielo nublado. En la tarde presencia de lluvias, en horas de la noche predominio de tiempo seco.			
El SERVICIO GEOLOGICO COLOMBIANO lo reporta en nivel AMARILLO (III): CAMBIOS EN EL COMPORTAMIENTO DE LA ACTIVIDAD VOLCÁNICA . 1.55 -77.37			
ELEVACIÓN (pies)	DIRECCIÓN	VELOCIDAD	
		NUDOS	Km/h
10,000	ESTE	5 - 10	9 - 18
18,000	ESTE	15 - 20	28 - 37
24,000	SUR	15 - 20	28 - 37
30,000	SUR	15 - 20	28 - 37
ÁREA DEL VOLCÁN NEVADO DEL RUIZ			
En el área predominará el cielo cubierto tiempo seco en la mañana y precipitaciones a diferentes horas de la tarde y la noche.			
El SERVICIO GEOLOGICO COLOMBIANO lo reporta en nivel AMARILLO (III): CAMBIOS EN EL COMPORTAMIENTO DE LA ACTIVIDAD VOLCÁNICA . 4.89 -75.32			
ELEVACIÓN (pies)	DIRECCIÓN	VELOCIDAD	
		NUDOS	Km/h
10,000	ESTE	5 - 10	9 - 18
18,000	ESTE	15 - 20	28 - 37
24,000	SUR	15 - 20	28 - 37
30,000	SUR	10 - 15	18 - 28
ÁREA DEL COMPLEJO VOLCÁNICO CHILES-CERRO NEGRO DE MAYASQUER			
En la mañana condiciones de tiempo seco y cielo nublado. En la tarde y noche presencia de lluvias.			
El SERVICIO GEOLOGICO COLOMBIANO lo reporta en nivel AMARILLO (III): CAMBIOS EN EL COMPORTAMIENTO DE LA ACTIVIDAD VOLCÁNICA 0.81 -77.93 // 0.76 -77.95			
ELEVACIÓN (pies)	DIRECCIÓN	VELOCIDAD	
		NUDOS	Km/h
10,000	ESTE	5	9
18,000	ESTE	10 - 15	18 - 28
24,000	SUR	15 - 20	28 - 37
30,000	SUR	15 - 20	28 - 37

LO MÁS DESTACADO

ALERTA ROJA. PARA TOMAR ACCIÓN **ALERTA NARANJA. PARA PREPARARSE** **ALERTA AMARILLA. PARA INFORMARSE**

LLUVIAS	Las lluvias más significativas se registraron particularmente sobre las regiones Caribe, Andina y Orinoquia. El mayor volumen fue registrado en el municipio de Cubará (Boyacá), con 133.3 mm.
ALERTA ROJA	<ul style="list-style-type: none"> Por niveles altos del río Arauca. Se genera un Comunicado especial en el cual se resaltan las actuales condiciones hidrológicas del río Arauca. Por niveles altos en el río Amazonas afectando zonas ribereñas bajas localizadas en el municipio de Leticia. Por alta probabilidad de deslizamientos de tierra en sectores inestables o de ladera localizados en las regiones Andina, Pacífica, Orinoquia y Amazónica. Por alta probabilidad de incendios de la cobertura vegetal en sectores de bosques cultivos y pastos localizados en zonas de la región Caribe, Andina y Pacífica.
ALERTA NARANJA	<ul style="list-style-type: none"> Por crecientes súbitas en el río Atrato y sus principales afluentes Andágueda y Quito. Por niveles altos en el río Meta. Por probabilidad de crecientes súbitas en los afluentes de la parte media del río Cauca. Por moderada probabilidad de deslizamientos de tierra en sectores de las regiones Andina, Pacífica y Orinoquia. Por moderada probabilidad de incendios de la cobertura vegetal en sectores de las regiones Caribe y Andina.



Consulte todos los días el pronóstico del tiempo y las alertas hidrometeorológicas vigentes del IDEAM, en un formato de calidad. Alrededor de las 7:30 a. m. está a disposición del público en www.ideam.gov.co. Se puede ver también en dispositivos móviles. [AQUÍ](#)

PRECIPITACIONES

A continuación se relacionan los municipios donde en las últimas 24 horas se registraron precipitaciones iguales o superiores a **30.0 mm.**

DEPARTAMENTO	MUNICIPIO
AMAZONAS	La Chorrera (55.0).
ANTIOQUIA	Jardín (43.0), Giraldo (38.0), Bello (37.5), Vegachí (34.0), Valdivia (32.8), Betania (32.0), Pueblorico (32.0), Alejandría (30.0).
BOLIVAR	Magangué (99.0), Mompóx (40.1)
BOYACA	Cubará (113.3) , Quípama (63.7), Campohermoso (45.0), Santa María (37.0), San Luis de Gaceno (36.3).
CAQUETÁ	Solano (46.0)
CASANARE	Támara (40.0)
CESAR	Curumani (60.0), El Paso (48.0).
CHOCÓ	Quibdó (60.0)
CORDOBA	Montelíbano (37.6)
CUNDINAMARCA	Guayabetal (52.0), Jerusalén (50.0), Nariño (48.6), Gachalá (46.3), Ubalá (33.5)
META	Puerto López (75.0), Guamal (40.0), Villavicencio (33.0), Acacias (30.0) y El Dorado (30.0).
NORTE DE SANTANDER	Toledo (115.00).
PUTUMAYO	Mocóa (55.3), Puerto Leguizamó (53.5).
SANTANDER	Cimitarra (58.8), Sabana de Torres (36.6).
SUCRE	Corozal (35.2).
TOLIMA	Espinal (42.5), Purificación (32.0), Libano (30.0).

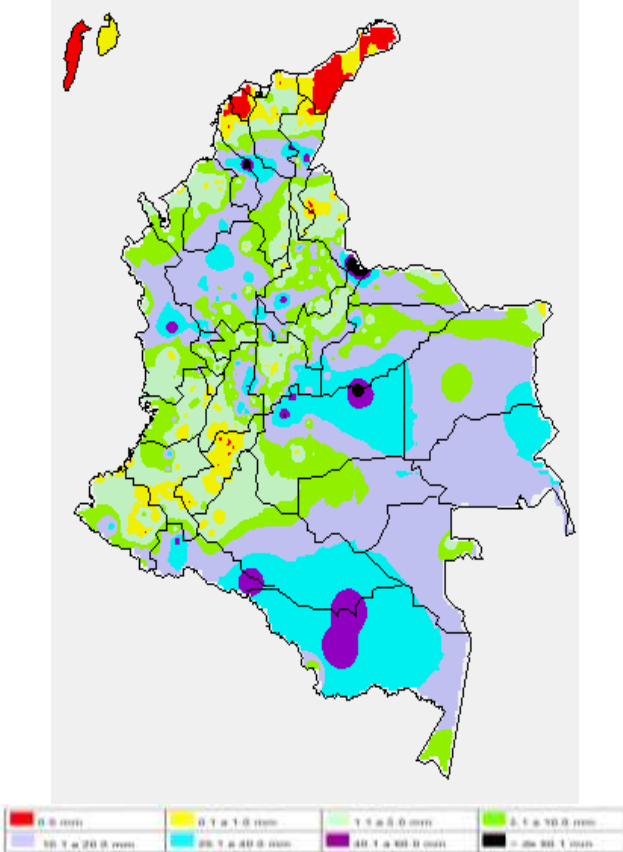
TEMPERATURAS MÁXIMAS

A continuación se relacionan los municipios donde en las últimas 24 horas se registraron temperaturas iguales o superiores a **35.0°C.**

DEPARTAMENTO	MUNICIPIO
CESAR	Valledupar (36.3), Chiriguana (35.2).
HUILA	Villavieja (38.0).
LA GUAJIRA	Urumita (36.6), Riohacha (35.0).
TOLIMA	Valle de San Juan (36.0).

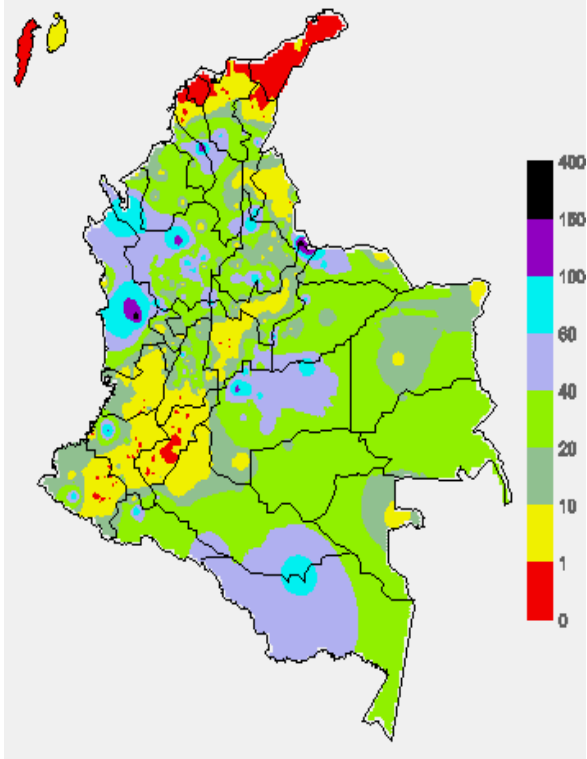
MAPA DE PRECIPITACIÓN DIARIA

Desde las 7:00 a.m. del día lunes 25 de mayo hasta las 7:00 a.m. del día martes 26 de mayo de 2015



MAPA DE PRECIPITACIÓN ACUMULADA DE LOS ÚLTIMOS 3 DÍAS

Desde las 7:00 a.m. del día sábado 19 de mayo hasta las 7:00 a.m. del día viernes 22 de mayo de 2015.



ESTADO DE LOS EMBALSES

A continuación se relacionan los volúmenes útiles diarios (expresados en porcentaje) de acuerdo con información consultada en la siguiente dirección electrónica de XM: <http://ido.xm.com.co/ido/SitePages/hidrologia.aspx?q=reservas>

ZONA	EMBALSE	VOLUMEN ÚTIL DIARIO (%)		
ANTIOQUIA	AMANI	25.96		
	MIRAFLORES	38.57		
	PEÑOL	53.57		
	PLAYAS	92.98		
	PORCE II	63.59		
	PORCE III	72.64		
	PUNCHINÁ	25.65		
	RIOGRANDE2	31.22		
	SAN LORENZO	42.67		
CARIBE	TRONERAS	112.10		
	URRÁ I	35.58		
CENTRO	AGREGADO BOGOTÁ	48.21	NEUSA	64.96
			SISGA	54.25
			TOMINÉ	44.38
		BETANIA	70.04	
		MUÑA	68.27	
		PRADO	36.16	
		TOPOCORO	30.86	
		CHUZA	39.56	
		ESMERALDA	19.00	
		GUAVIO	24.68	
	VALLE DEL CAUCA	ALTO ANCHICAYÁ	18.80	
CALIMA 1		52.57		
SALVAJINA		24.35		

PRONÓSTICO METEOROLÓGICO (martes 26 y miércoles 27 de mayo de 2015)

REGIÓN	PRONÓSTICO
SABANA DE BOGOTÁ	MARTES: en la mañana se espera condiciónes secas y nubosas, con probabilidad del 60% de lloviznas al oriente y norte del área. En las primeras horas de la tarde condiciones secas con cielo mayormente nublado y para el resto de la jornada son probables precipitaciones especialmente en el oriente de la ciudad y de la sabana. La temperatura máxima estará cercana a los 19°C sobre el mediodía. MIÉRCOLES: en la mayor parte de la jornada se estiman condiciones de cielo entre parcial y mayormente nublado con predominio de tiempo seco; sin descartar algunas lloviznas en el oriente de la ciudad y de la sabana en las primeras horas del día y luego al finalizar la tarde. La temperatura máxima será cercana a los 19°C.
ANDINA	MARTES: en las primeras horas de la jornada se prevé precipitaciones en zonas de Antioquia y Santander, el resto de la región condiciones secas. Después del mediodía y hasta entrada la noche se estima mayor nubosidad con lluvias entre ligeras y moderadas especialmente en sectores de Antioquia, norte de Cundinamarca, Eje Cafetero, los Santanderes, Tolima y en el Macizo colombiano. Probabilidad de actividad eléctrica. MIÉRCOLES: se estima que continúen las condiciones de cielo mayormente cubierto en gran parte de centro y norte de la región, con lluvias moderadas en zonas de los Santanderes, Antioquia y menos intensas en áreas de Tolima, Eje Cafetero, Cundinamarca y Boyacá. No se descarta la posibilidad de actividad eléctrica.
CARIBE	MARTES: durante las primeras horas de la mañana se espera condiciones de cielo mayormente nublado con lloviznas o lluvias ligeras en la mañana en sectores del sur de Magdalena, Sucre, Cesar, Bolívar y norte de Córdoba. En la tarde se prevé que se fortalezca la nubosidad y se presenten lluvias fuertes en sectores de Córdoba, Bolívar y Sucre. Durante la noche las lluvias más intensas persistirán en sectores de Córdoba y lluvias de menor intensidad al norte de Cesar y en Estribaciones de la Sierra Nevada de Santa Marta. MIÉRCOLES: en el transcurso de la jornada se prevé que las lluvias más intensas se presenten temprano en la mañana y al finalizar la tarde y primeras horas de la noche en área de los departamentos de Córdoba, Bolívar, Sucre, Magdalena y en las estribaciones de la Sierra Nevada de Santa Marta. No se descarta actividad eléctrica.
ARCHIPIÉLAGO DE SAN ANDRÉS, PROVIDENCIA Y SANTA CATALINA	MARTES: cielo parcialmente nublado y predominio de condiciones secas durante la jornada. MIÉRCOLES: Nubosidad variable con precipitaciones esporádicas, temprano en la mañana y durante la noche.
MAR CARIBE	MARTES: en la mayor parte del Caribe colombiano prevalecerán las condiciones secas, excepto en el golfo de Urabá y algunas zonas localizadas en la costa de Sucre, Córdoba y Bolívar donde se pronostican lluvias. No se descarta actividad eléctrica. MIÉRCOLES: se prevé que se mantengan las precipitaciones en el occidente de la zona marítima, especialmente en cercanías al litoral de Córdoba, Sucre y en el Golfo de Urabá. El resto del área con predominio de tiempo seco.

CONTINUACIÓN DEL PRONÓSTICO METEOROLÓGICO:

REGIÓN	PRONÓSTICO
INSULAR PACIFICO	MARTES: en Malpelo y Gorgona se espera cielo entre parcialmente nublado y nublado con lluvias temprano en la mañana, al atardecer y durante algunas horas de la noche. Posibilidad de tormentas eléctricas. MIÉRCOLES: en Gorgona se prevén lluvias en algunos casos acompañadas de actividad eléctrica y en Malpelo precipitaciones menos intensas. No se descarta actividad eléctrica.
PACIFICA	MARTES: en la mañana condiciones de cielo entre parcial y mayormente nublado con presencia de lloviznas o lluvias ligeras en el norte de Chocó y predominio de condiciones secas para el resto de la región. Durante la tarde y noche, lluvias de carácter moderado a fuerte, en algunos casos con actividad eléctrica al oriente de Chocó, Valle del Cauca, Nariño y Cauca. MIÉRCOLES: en las primeras horas de la jornada se prevé que las lluvias se concentren en el centro y sur de la región, en los departamentos de Valle del Cauca, Cauca y Nariño; finalizando la tarde y durante la noche se prevén lluvias de carácter moderado a fuerte en Chocó, Valle del Cauca y Cauca; lloviznas o lluvias ligeras en Nariño.
OCEANO PACIFICO	MARTES: en gran parte del área oceánica se advierten condiciones lluviosas con posibilidad de tormentas eléctricas dispersas, particularmente en las primeras horas del día y durante la noche. MIÉRCOLES: en gran parte del área oceánica se advierten condiciones lluviosas con posibilidad de tormentas eléctricas dispersas.
AMAZÓNICA	MARTES: en la mañana condiciones de cielo mayormente nublado, con presencia de lluvias de carácter ligero y moderado en Guaviare, Oriente de Caquetá y Vaupés. En la tarde y noche, se prevé que se incremente la nubosidad y las lluvias en sectores de Guainía, Vaupés, Amazonas y oriente de Caquetá y Putumayo. En la noche, se estima que las lluvias más intensas se presenten en Caquetá y Putumayo. Alta probabilidad de descargas eléctricas. MIÉRCOLES: en las primeras horas de la jornada se prevé que las precipitaciones se concentren al occidente de los departamentos de Putumayo y Caquetá. En la tarde y noche se estima un incremento de la nubosidad y de las lluvias en la zona oriental de la región en sectores de Guainía, Vaupés y Amazonas; lluvias de menor intensidad en Guaviare y Oriente de Caquetá.
ORINOQUIA	MARTES: en el transcurso de la jornada se estima que se presenten lluvias entre ligeras y moderadas en el piedemonte Llanero y en sectores de Meta y Vichada. Las precipitaciones más intensas acompañadas de actividad eléctrica se prevén en la tarde y durante las primeras horas de la noche, principalmente en el sur y oriente de la región. MIÉRCOLES: son previstas condiciones de cielo entre parcial y mayormente nublado con lluvias y/o lloviznas en zonas de Meta, Vichada y en el piedemonte Llanero.

ALERTAS VIGENTES Y PRODUCTOS ADICIONALES

Para mayor información sobre el pronóstico del estado del tiempo, informes técnicos diarios, comunicados especiales, mapas diarios de temperaturas máximas y mínimas e información diaria de precipitación se sugiere consultar los siguientes enlaces:

- [MAPA DIARIO DE TEMPERATURA MÁXIMA.](#)
- [MAPA DIARIO DE TEMPERATURA MÍNIMA.](#)
- [INFORMACIÓN DIARIA DE PRECIPITACIÓN Y TEMPERATURA DE LOS PRINCIPALES AEROPUERTOS DEL PAÍS.](#)
- [MOSAICO MAPAS DE PRECIPITACIÓN DIARIA EN MILÍMETROS.](#)

REGIÓN CARIBE

ALERTA ROJA: INCENDIOS DE LA COBERTURA VEGETAL

Amenaza alta de ocurrencia de incendios de la cobertura vegetal en zonas de bosques, cultivos y pastos, localizados en los siguientes municipios y sectores aledaños:

DEPARTAMENTO	MUNICIPIOS
ATLANTICO	Barranquilla, Campo De La Cruz, Candelaria, Galapa, Luruaco, Piojó, Puerto Colombia, Repelón.
CESAR	La Paz, San Diego, Valledupar.
LA GUAJIRA	Albania, Barrancas, Dibulla, Hato Nuevo, Maicao, Manaure, Riohacha, Uribia.
MAGDALENA	Fundación, Plato, Santa Marta.

ALERTA NARANJA: INCENDIOS DE LA COBERTURA VEGETAL.

Amenaza moderada de ocurrencia de incendios de la cobertura vegetal en zonas de bosques, cultivos y pastos, localizados en los siguientes municipios y sectores aledaños:

DEPARTAMENTO	MUNICIPIOS
ATLANTICO	Tubará.
MAGDALENA	Salamina, Sitionuevo.

Especial atención ameritan los Parques Nacionales Naturales de Macuira, Sierra Nevada de Santa Marta, Isla de Salamanca y Ciénaga Grande de Santa Marta.

ALERTA AMARILLA: PROBABILIDAD DE CRECIENTES SÚBITAS EN EL RIO MULATOS

Se mantiene este nivel de alerta dado que los modelos de pronóstico del estado del tiempo muestran reactivación de la precipitación sobre sectores del Caribe, por lo que se prevé incrementos súbitos en aportantes directos a la vertiente del Caribe, especialmente en el río Mulatos.

ALERTA AMARILLA: PROBABILIDAD DE CRECIENTES SÚBITAS EN EL RIO SAN JORGE

Se sugiere este nivel de alerta debido que se esperan lluvias fuertes en horas de la tarde en el departamento del Córdoba, por lo que no se descarta la ocurrencia de crecientes súbitas de carácter moderado a significativo, especialmente en la cuenca del río San Pedro, afluente al río San Jorge en la parte alta.

REGIÓN ANDINA

ALERTA ROJA: DESLIZAMIENTOS DE TIERRA

Amenaza alta de ocurrencia de deslizamientos de tierra detonados por lluvias, localizados en los siguientes municipios y sectores aledaños:

DEPARTAMENTO	MUNICIPIOS
ANTIOQUIA	Angostura, Anorí, Briceño, Campamento, Gómez Plata, Ituango, San Roque, Santa Rosa De Osos, Santo Domingo, Tarazá, Valdivia, Yarumal, Zaragoza.
NORTE DE SANTANDER	Chitagá y Toledo

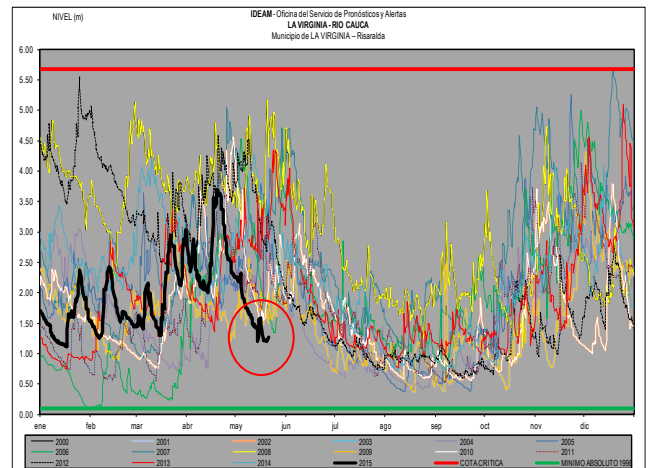
ALERTA ROJA: INCENDIOS DE LA COBERTURA VEGETAL

Amenaza alta de ocurrencia de incendios de la cobertura vegetal en zonas de bosques, cultivos y pastos, localizados en los siguientes municipios y sectores aledaños:

DEPARTAMENTO	MUNICIPIOS
HUILA	Aipe, Altamira, Baraya, Neiva, Palermo, Rivera, Tarqui, Tello, Teruel, Villavieja, Yaguará.
TOLIMA	Ataco, Coyaima, Cunday, Natagaima, Ortega.

Especial atención ameritan los Parques Nacionales Naturales Sumapaz, Las Herosas y Cordillera de Los Picachos.

VALORES BAJOS CUENCA ALTA RÍO CAUCA - LA VIRGINIA (RISARALDA)



Se destacan los valores muy bajos de los niveles en la parte alta de la cuenca del río Cauca, en los departamentos de: Cauca, Valle del Cauca y Risaralda, con valores actuales por debajo de los promedios mínimos históricos para esta época del año.

ALERTA NARANJA: DESLIZAMIENTOS DE TIERRA

Amenaza moderada de probabilidad de ocurrencia de deslizamientos de tierra en áreas inestables y de ladera de los municipios de:

DEPARTAMENTO	MUNICIPIOS
ANTIOQUIA	Cisneros, Concepción, Guadalupe, Yolombó,
BOYACÁ	Campohermoso, Páez
CALDAS	Manizales.
SANTANDER	Charalá, Coromoro, Guadalupe, Sabana de Torres, Suaita, Puerto Wilches
TOLIMA	Cajamarca, Casabianca, Villahermosa, Ibagué, Fresno

ALERTA NARANJA: INCENDIOS DE LA COBERTURA VEGETAL.

Amenaza moderada de ocurrencia de incendios de la cobertura vegetal en zonas de bosques, cultivos y pastos, localizados en los siguientes municipios y sectores aledaños:

DEPARTAMENTO	MUNICIPIOS
BOYACÁ	Ráquira, Samacá, Susacón, Tinjacá.
CUNDINAMARCA	Anapoima, Apulo, Arbeláez, Bogotá, D. C., Cabrera, Cota, El Colegio, El Rosal, Facatativá, Funza, Fusagasugá, Guachetá, Jerusalén, Madrid, Mosquera, Nilo, Pacho, Pandí, San Bernardo, San Francisco, Sibaté, Silvanía, Soacha, Subachoque, Supatá, Tenjo, Tibacuy, Tocaima, Venecia, Vergara, Viotá, Zipaquirá.
HUILA	Hobo.
QUINDIO	Alpujarra, Icononzo, Melgar, Prado, Purificación, Saldaña.

ALERTA AMARILLA: PROBABILIDAD DE CRECIENTES SÚBITAS EN LOS RÍOS DE LA VERTIENTE DEL CATATUMBO.

Se mantiene este nivel de alerta dado que se han presentado lluvias sobre sectores del departamento Norte de Santander, las cuales han generado crecientes súbitas entre ligeras a moderadas en las corrientes de la vertiente del Catatumbo como los ríos Algodonal, Sardinata, Tibú, Zulia, Pamplonita y Táchira. Igualmente, los modelos de pronóstico del estado del tiempo muestran probabilidad que persistan las lluvias en el departamento Norte de Santander.

REGIÓN PACÍFICA

ALERTA ROJA: DESLIZAMIENTOS DE TIERRA

Amenaza alta de ocurrencia de deslizamientos de tierra detonados por lluvias, localizados en los siguientes municipios y sectores aledaños:

DEPARTAMENTO	MUNICIPIOS
CAUCA	López, El Tambo, Timbiquí.
CHOCÓ	Alto Baudó (Pie De Pato), Atrato (Yuto), Bagadó, Bajo Baudó (Pizarro), Bojayá (Bellavista), Cértegui, Condoto, El Cantón del San Pablo, Istmina, Lloró, Medio Atrato, Medio Baudó (Boca de Pepú), Medio San Juan (Andagoya), Nóvita, Quibdó, Río Iró (Santa Rita), Río Quito, Unión Panamericana (Animas).
NARIÑO	Barbacoas, Magüí (Payán).

ALERTA ROJA: INCENDIOS DE LA COBERTURA VEGETAL

Amenaza alta de ocurrencia de incendios de la cobertura vegetal en zonas de bosques, cultivos y pastos, localizados en los siguientes municipios y sectores aledaños:

DEPARTAMENTO	MUNICIPIOS
CAUCA	Bolívar, Puerto Tejada, Villa Rica.
NARIÑO	Albán (San José), Arboleda (Berruecos), Belén, Buesaco, Chachagüí, Colón (Génova), El Peñol, El Tablón, El Tambo, La Cruz, La Florida, La Unión, Linares, Nariño, Pasto, Samaniego, San Bernardo, San Lorenzo, San Pedro de Cartago (Cartago), Santa Cruz (Guachavés), Taminango, Túquerres.
VALLE DEL CAUCA	Alcalá, Buga, San Pedro, Tuluá.

ALERTA NARANJA: DESLIZAMIENTOS DE TIERRA

Amenaza moderada de ocurrencia de deslizamientos de tierra detonados por lluvias, localizados en los siguientes municipios y sectores aledaños

DEPARTAMENTO	MUNICIPIOS
NARIÑO	Roberto Payán (San José).

ALERTA NARANJA: INCENDIOS DE LA COBERTURA VEGETAL.

Amenaza moderada de ocurrencia de incendios de la cobertura vegetal en zonas de bosques, cultivos y pastos, localizados en los siguientes municipios y sectores aledaños:

DEPARTAMENTO	MUNICIPIOS
CAUCA	Guachené, Miranda, Padilla, Rosas, Silvia, Totoró.
NARIÑO	La Llanada, Los Andes.
VALLE DEL CAUCA	Candelaria, Florida, Ginebra, Palmira, Pradera.

ALERTA AMARILLA: PROBABILIDAD DE CRECIENTES SÚBITAS EN LOS RÍOS: MIRA, PATÍA Y TELEMBÍ

Debido a las fuertes lluvias presentadas en el departamento Nariño, se prevén incrementos en los niveles de los ríos Mira (municipio de San Andrés de Tumaco), Patía (municipio de Cumbitara, Pisandá) y Telembí (municipio de Barbacoas, Salí). Se recomienda a la población asentada en las riberas de estos ríos estar atentos al comportamiento de los niveles.

REGIÓN ORINOQUIA

ALERTA ROJA: NIVELES MUY ALTOS DEL RÍO ARAUCA EN SU CUENCA ALTA Y MEDIA.

Desde la madrugada de hoy (aproximadamente 3:50 a.m.), se registran incrementos importantes del río Arauca, lo cual genera una amenaza muy alta de inundaciones en sectores ribereños bajos (rurales y algunos urbanos) del municipio de Saravena (Arauca). Por ésta razón, se previene a pobladores de las veredas Puerto Rico, Charo Dique y Campo Oscuro, que se encuentran ubicados en la zona fronteriza entre Colombia y Venezuela, zona conocida como Isla del Charo. Dicha zona, está rodeada por los dos márgenes del río Arauca, en el que desembocan otros afluentes de mediana y gran envergadura como el Bojabá, el Royota, Cobaría y el Cubujón. La zona de la Isla del Charo puede ser la más afectada, especialmente por anegamientos en sectores de producción agrícola de cultivos permanentes y transitorios, así como de cultivos de pancoger. Igual recomendación para pobladores en los sectores de Islas del Bojabá, Playas del Bojabá, Caño negro, Campo oscuro, Puerto Nariño, Rancho pilón, Cobalongos, Puerto Lleras, Puerto Arturo, San Joaquín y San Miguel.

Se recomienda especial atención para el río Bojabá, debido a su característica de trezado, potencialmente debido a que divagación afecte las barreras naturales y el dique construido, generando alto riesgo de inundación para la vereda Campo Oscuro.

ALERTA ROJA: DESLIZAMIENTOS DE TIERRA

Amenaza alta de ocurrencia de deslizamientos de tierra detonados por lluvias, localizados en los siguientes municipios y sectores aledaños:

DEPARTAMENTO	MUNICIPIOS
META	Acacias, Cubarral, El Castillo, Guamal, La Macarena, Lejanías.

ALERTA NARANJA: DESLIZAMIENTOS DE TIERRA

Amenaza moderada de ocurrencia de deslizamientos de tierra detonados por lluvias, localizados en los siguientes municipios y sectores aledaños

DEPARTAMENTO	MUNICIPIOS
ARAUCA	Saravena y Tame
BOYACÁ	Cubará
META	Restrepo, El Dorado, El Castillo, Mesetas, Vistahermosa.

ALERTA NARANJA: NIVELES ALTOS EN EL RÍO META

Se mantiene esta alerta dado que en el cauce principal del río Meta en el municipio de Puerto López, continúa la tendencia de ascenso en los niveles, con valores en el rango de altos históricos para la época. Igualmente, no se descartan nuevos incrementos súbitos en aportantes de la cuenca alta ubicados en el piedemonte llanero como los ríos Humea, Guayuriba, Guacavía y Guatiquía. El IDEAM mantiene la recomendación a las poblaciones que se encuentran asentadas sobre las orillas del río Meta y en sus principales afluentes, estar atentos al comportamiento del nivel en estas corrientes, dado que se pronostican lluvias en el piedemonte.

ALERTA ROJA: NIVELES ALTOS EN EL RÍO GUAVIARE

Se mantiene esta alerta dado que el cauce principal del río Guaviare se encuentra con niveles muy cercanos a los cota de afectación de los sectores ribereños más bajos del municipio de San José del Guaviare. Adicionalmente se espera que las lluvias fuertes persistan el día de hoy, por lo que no se descartan incrementos en aportantes al río Guaviare ubicados en sectores del piedemonte como son los ríos Guejar, Ariari y Guayabero. Por lo tanto, el IDEAM mantiene la recomendación para que los pobladores ribereños, especialmente de dicho municipio, y autoridades locales de Gestión del Riesgo mantengan atento seguimiento al comportamiento del nivel y tomen las medidas preventivas ante los impactos que dicho incremento se encuentre generando.

REGIÓN AMAZÓNICA

ALERTA ROJA: NIVELES ALTOS EN EL RÍO AMAZONAS AFECTANDO ZONAS RIBEREÑAS BAJAS EN EL MUNICIPIO DE LETICIA

Los niveles del río Amazonas se mantienen estables a la altura del municipio de Leticia, pero con valores que superan la cota crítica de desbordamiento y el máximo histórico que se tenía hasta la fecha. Actualmente se encuentran afectados los barrios Águila, La Unión, Fantasía, Victoria Regia, La Playa y La Milagrosa, y las comunidades de Santa Sofía, Macedonia y Zaragoza, así como el sector del mercado y el puerto fluvial sobre el caño Yahuaraca en la ciudad de Leticia. Para los próximos días se espera continúe la condición estable en los niveles de acuerdo a lo observado aguas arriba en la estación hidrológica de Iquitos, operada por el Servicio Nacional de Meteorología e Hidrología del Perú (SENAMHI).

ALERTA NARANJA: DESLIZAMIENTOS DE TIERRA

Amenaza moderada de ocurrencia de deslizamientos de tierra detonados por lluvias, localizados en los siguientes municipios y sectores aledaños

DEPARTAMENTO	MUNICIPIOS
PUTUMAYO	Mocoa

MAR CARIBE

ALERTA AMARILLA: PLEAMAR

Desde el día de hoy y hasta el próximo 31 de mayo del presente año se espera una de las pleamares más significativas del mes en el litoral Caribe nacional asociada con la marea astronómica, se sugiere a habitantes costeros estar atentos a la evolución del fenómeno.

OCÉANO PACÍFICO

ALERTA AMARILLA: TIEMPO LLUVIOSO

En amplios sectores del Pacífico colombiano, especialmente en cercanías al litoral se prevén condiciones lluviosas con precipitaciones en algunos casos acompañadas de descargas eléctricas. Los pronósticos indican que dicha actividad se presentará especialmente después del mediodía y hasta la madrugada de mañana miércoles 27 de mayo de 2015. Por esta razón, se recomienda a pescadores y usuarios de embarcaciones de poco calado consultar con las Capitanías de puerto antes de zarpar en zonas de inminente tempestad.

ALERTA ROJA. PARA TOMAR ACCIÓN Advierte a los sistemas de prevención y atención de desastres sobre la amenaza que puede ocasionar un fenómeno con efectos adversos sobre la población, el cual requiere la atención inmediata por parte de la población y de los cuerpos de atención y socorro. Se emite una alerta sólo cuando la identificación de un evento extraordinario indique la probabilidad de amenaza inminente y cuando la gravedad del fenómeno implique la movilización de personas y equipos, interrumpiendo el normal desarrollo de sus actividades cotidianas.

ALERTA NARANJA. PARA PREPARARSE Indica la presencia de un fenómeno. No implica amenaza inmediata y como tanto es catalogado como un mensaje para informarse y prepararse. El aviso implica vigilancia continua ya que las condiciones son propicias para el desarrollo de un fenómeno, sin que se requiera permanecer alerta.

ALERTA AMARILLA. PARA INFORMARSE Es un mensaje oficial por el cual se difunde información. Por lo regular se refiere a eventos observados, reportados o registrados y puede contener algunos elementos de pronóstico a manera de orientación. Por sus características pretéritas y futuras difiere del aviso y de la alerta, y por lo general no está encaminado a alertar sino a informar.

CONDICIONES NORMALES Indica que no existe ninguna clase de alerta para la región o zona mencionada.

- °C: grados Celsius; m: metros; mm: milímetros; msnm: metros sobre nivel del mar;
- Km/h: kilómetros por hora
- GOES: Geostationary Operational Environmental Satellites (Satélite Geoestacionario Operacional Ambiental).
- GOES-13 es el designado GOES-Este, localizado en 75° W sobre el ecuador geográfico.
- HLC: hora local colombiana
- PNN: Parque Nacional Natural; SFF: Santuario de Fauna y Flora

Omar FRANCO TORRES, Director General
Christian EUSCÁTEGUI COLLAZOS, Jefe Oficina del Servicio de Pronósticos y Alertas

Profesionales de turno:
Constanza ROSERO, Viviana CHIVATÁ, Gloria ARANGO, Diego SUÁREZ, Jhon VALENCIA, Mauricio TORRES y Alberto PARDO.

Internet: <http://www.ideam.gov.co>
Correos electrónicos: servicio@ideam.gov.co, alertas@ideam.gov.co
Calle 25 d # 96b - 70, piso 3. Bogotá, D.C.
Teléfono: 3075625 ext. 1334-1336.

Síganos en: Twitter: @IDEAMColombia; Facebook: www.facebook.com/ideam.instituto
YouTube: Canal de Instituto IDEAM / <http://www.youtube.com/user/InstitutoIDEAM>