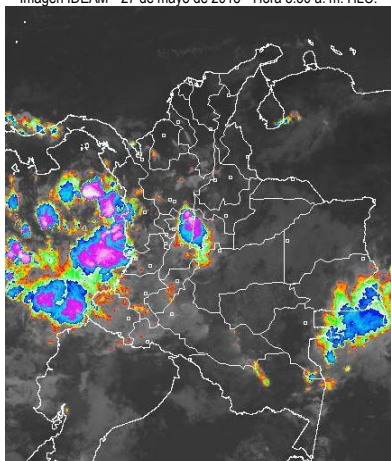


CONDICIONES HIDROMETEOROLÓGICAS ACTUALES

En la mayor parte del país se han reportado condiciones nubosas desde la madrugada, con lluvias de variada intensidad y tormentas eléctricas en el Pacífico nacional, incluidas áreas continental, marítima e insular, suroccidente antioqueño, oriente de Caldas y Risaralda, Tolima, Huila, sur y occidente de Cundinamarca, occidente de Caquetá y Putumayo y en el oriente de Guanía, Vaupés y Amazonas.

IMÁGEN SATELITAL

Imagen IDEAM * 27 de mayo de 2015 * Hora 8:30 a. m. HLC.



PRONÓSTICO CONDICIONES METEOROLÓGICAS ESPECIALES

ÁREA DEL VOLCÁN CERRO MACHÍN

En la mañana y primeras horas de la tarde cielo cubierto con precipitaciones ligeras.

En horas de la noche se prevén precipitaciones de mayor intensidad.

El SERVICIO GEOLOGICO COLOMBIANO lo reporta en nivel **AMARILLO (III); CAMBIOS EN EL COMPORTAMIENTO DE LA ACTIVIDAD VOLCÁNICA**. 4.80 -75.62

ELEVACIÓN (pies)	DIRECCIÓN	VELOCIDAD	
		NUDOS	Km/h
10,000	SUR	5 - 10	9 - 18
18,000	SURESTE	10 - 15	18 - 28
24,000	SURESTE	15 - 20	28 - 37
30,000	SUR	5 - 10	9 - 18

ÁREA DEL VOLCÁN NEVADO DEL HUILA

A lo largo de la jornada se prevé cielo mayormente cubierto con precipitaciones ligeras.

El SERVICIO GEOLOGICO COLOMBIANO lo reporta en nivel **AMARILLO (III); CAMBIOS EN EL COMPORTAMIENTO DE LA ACTIVIDAD VOLCÁNICA**. 2.92 -76.05

ELEVACIÓN (pies)	DIRECCIÓN	VELOCIDAD	
		NUDOS	Km/h
10,000	SURESTE	5 - 10	9 - 18
18,000	ESTE	15 - 20	28 - 37
24,000	SURESTE	15 - 20	28 - 37
30,000	SURESTE	10 - 15	18 - 28

ÁREA DEL VOLCÁN GALERAS

Durante la mañana se prevén condiciones de tiempo seco y cielo nublado. En la tarde y noche se esperan precipitaciones de carácter ligero.

El SERVICIO GEOLOGICO COLOMBIANO lo reporta en nivel **AMARILLO (III); CAMBIOS EN EL COMPORTAMIENTO DE LA ACTIVIDAD VOLCÁNICA**. 1.55 -77.37

ELEVACIÓN (pies)	DIRECCIÓN	VELOCIDAD	
		NUDOS	Km/h
10,000	SURESTE	5 - 10	9 - 18
18,000	ESTE	20 - 25	37 - 46
24,000	SURESTE	20 - 25	37 - 46
30,000	SURESTE	10 - 15	28 - 37

ÁREA DEL VOLCÁN NEVADO DEL RUIZ

En la mañana predominará cielo cubierto con precipitaciones ligeras. En horas de la tarde y noche se esperan precipitaciones de variada intensidad.

El SERVICIO GEOLOGICO COLOMBIANO lo reporta en nivel **AMARILLO (III); CAMBIOS EN EL COMPORTAMIENTO DE LA ACTIVIDAD VOLCÁNICA**. 4.89 -75.32

ELEVACIÓN (pies)	DIRECCIÓN	VELOCIDAD	
		NUDOS	Km/h
10,000	SURESTE	5 - 10	9 - 18
18,000	SURESTE	15 - 20	28 - 37
24,000	SURESTE	15 - 20	28 - 37
30,000	ESTE	15 - 20	28 - 37

ÁREA DEL COMPLEJO VOLCÁNICO CHILES-CERRO NEGRO DE MAYASQUER

En la mañana cielo nublado, no se descartan precipitaciones en horas de la tarde y noche

El SERVICIO GEOLOGICO COLOMBIANO lo reporta en nivel **AMARILLO (III); CAMBIOS EN EL COMPORTAMIENTO DE LA ACTIVIDAD VOLCÁNICA**. 0.81-77.93 // 0.76 -77.95

ELEVACIÓN (pies)	DIRECCIÓN	VELOCIDAD	
		NUDOS	Km/h
10,000	ESTE	5	9
18,000	ESTE	10 - 15	18 - 28
24,000	SURESTE	15 - 20	28 - 37
30,000	SURESTE	15 - 20	28 - 37

LO MÁS DESTACADO

ALERTA ROJA. PARA TOMAR ACCIÓN **ALERTA NARANJA. PARA PREPARARSE** **ALERTA AMARILLA. PARA INFORMARSE**

LLUVIAS	Las lluvias más significativas se registraron particularmente sobre las regiones Pacífica y Andina. El mayor volumen fue registrado en el municipio de Barbacoas (Nariño), con 123.5 mm.
ALERTA ROJA	<ul style="list-style-type: none"> Por niveles altos del río Arauca, Meta y Guaviare. Por niveles altos en el río Amazonas afectando zonas ribereñas bajas localizadas en el municipio de Leticia. Por alta probabilidad de deslizamientos de tierra en sectores inestables o de ladera localizados en las regiones Andina, Pacífica y Orinoquia. Por alta probabilidad de incendios de la cobertura vegetal en sectores de bosques cultivos y pastos localizados en zonas de la región Caribe y Andina.
ALERTA NARANJA	<ul style="list-style-type: none"> Por crecientes súbitas en el río Mira. Por moderada probabilidad de deslizamientos de tierra en sectores de las regiones Andina, Pacífica y Orinoquia. Por moderada probabilidad de incendios de la cobertura vegetal en sectores de las regiones Caribe, Pacífica, Amazónica y Andina.



Consulte todos los días el pronóstico del tiempo y las alertas hidrometeorológicas vigentes del IDEAM, en un formato de calidad. Alrededor de las 7:30 a. m. está a disposición del público en www.ideam.gov.co. Se puede ver también en dispositivos móviles: [AQUÍ](#)

PRECIPITACIONES

A continuación se relacionan los municipios donde en las últimas 24 horas se registraron precipitaciones iguales o superiores a **30.0 mm.**

DEPARTAMENTO	MUNICIPIO
ANTIOQUIA	Valdivia (116.0), San Roque (40.1), Angostura (36.0), Alejandría (35.2)
BOYACA	San Luis De Gaceno (34.7)
CALDAS	Samana (65.0), Marquetalia (45.7), Victoria (38.7)
CAQUETA	Florencia (37.0), Florencia (35.7)
CUNDINAMARCA	Medina (46.0), Jerusalén (43.0), Guaduas (39.8)
META	Acacias (65.0), Cubarral (40.0), Guamal (35.0), Villavicencio (34.0)
NARIÑO	Barbacoas (123.5), San Andrés De Tumaco (58.3), Mosquera (33.8)
SANTANDER	Gambita (34.9)
TOLIMA	Guamo (82.4), Saldaña (63.0), Saldaña (57.3), Ambalema (46.2), San Sebastián De Mariquita (39.0)

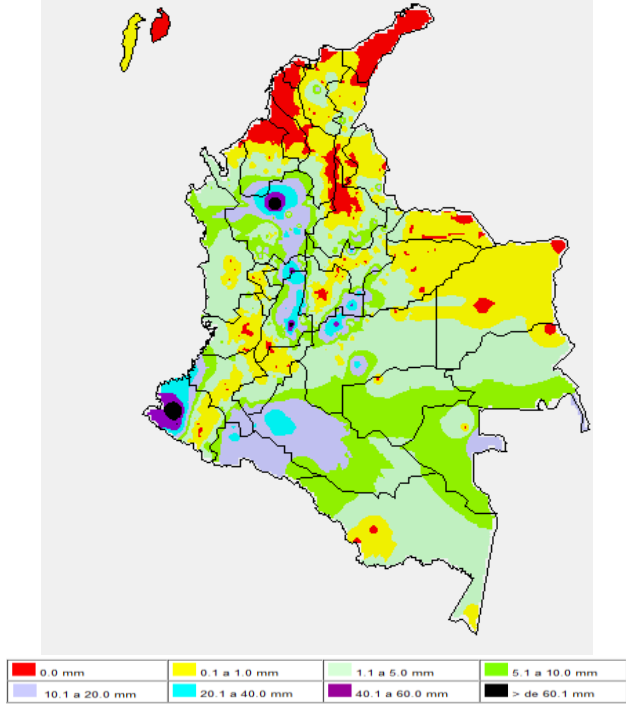
TEMPERATURAS MÁXIMAS

A continuación se relacionan los municipios donde en las últimas 24 horas se registraron temperaturas iguales o superiores a **35.0°C.**

DEPARTAMENTO	MUNICIPIO
ANTIOQUIA	Valparaiso (35.4)
ATLANTICO	Manatí (35.6)
CESAR	Valledupar (38.4), Agustín Codazzi (36.2)
CUNDINAMARCA	Jerusalén (36.2)
HUILA	Villavieja (35.4), Neiva (35.2)
LA GUAJIRA	Urumita (38.0), Riohacha (36.0), Riohacha (35.0)
MAGDALENA	Pivijay (36.8)
TOLIMA	Natagaima (41.0), Ambalema (36.6), Prado (35.6)
VICHADA	Puerto Carreño (35.0)

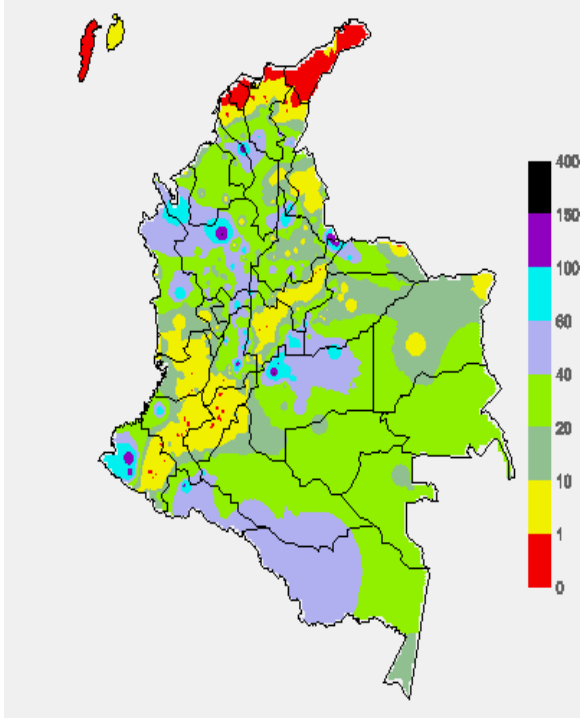
MAPA DE PRECIPITACIÓN DIARIA

Desde las 7:00 a.m. del día martes 26 de mayo hasta las 7:00 a.m. del día miércoles 27 de mayo de 2015



MAPA DE PRECIPITACIÓN ACUMULADA DE LOS ÚLTIMOS 3 DÍAS

Desde las 7:00 a.m. del día domingo 24 de mayo hasta las 7:00 a.m. del día miércoles 27 de mayo de 2015.



ESTADO DE LOS EMBALSES

A continuación se relacionan los volúmenes útiles diarios (expresados en porcentaje) de acuerdo con información consultada en la siguiente dirección electrónica de XM: <http://ido.xm.com.co/ido/SitePages/hidrologia.aspx?q=reservas>

ZONA	EMBALSE	VOLUMEN ÚTIL DIARIO (%)
ANTIOQUIA	AMANI	28.55
	MIRAFLORES	42.70
	PEÑOL	55.18
	PLAYAS	45.69
	PORCE II	46.38
	PORCE III	82.30
	PUNCHINÁ	23.73
	RIOGRANDE2	38.10
	SAN LORENZO	51.33
TRONERAS	93.49	
CARIBE	URRÁ I	38.29
CENTRO	AGREGADO BOGOTÁ	47.89
	NEUSA	64.73
	SISGA	54.00
	TOMINÉ	44.04
	BETANIA	69.64
	MUÑA	73.82
	PRADO	35.56
	TOPOCORO	29.65
	CHUZA	41.40
	ESMERALDA	19.29
GUAVIO	27.03	
VALLE DEL CAUCA	ALTO ANCHICAYÁ	20.13
	CALIMA 1	52.26
	SALVAJINA	24.63

PRONÓSTICO METEOROLÓGICO (Miércoles 27 y jueves 28 de mayo de 2015)

REGIÓN	PRONÓSTICO
SABANA DE BOGOTÁ	MIÉRCOLES: En las primeras horas de la mañana se espera cielo mayormente nublado con lloviznas esporádicas (probabilidad 60%), luego se espera una disminución de la nubosidad y de las lloviznas. Al finalizar la tarde y en primeras horas de la noche se estiman lloviznas de corta duración (probabilidad 30%), principalmente al oriente del área. Se prevé una temperatura máxima de 20°C. JUEVES: Cielo parcialmente nublado con condiciones secas, salvo en algunas zonas del noroccidente y suroriente de la ciudad y de la sabana donde se pronostican lluvias ligeras a mediados de la tarde. Temperatura pronosticada del aire entre 10°C y 20°C.
ANDINA	MIÉRCOLES: En la mañana tenderán a predominar las condiciones nubosas en la mayor parte de la región, con precipitaciones en el suroriente antioqueño, Huila, Tolima, sur y occidente de Cundinamarca, Cauca y Nariño. A mediados de la tarde y durante algunas horas de la noche se pronostican lluvias en varias áreas de Antioquia, Santander, Norte de Santander, oriente y occidente de Boyacá, Cundinamarca, Tolima, sur de Huila, Cauca y Nariño con posibilidad de descargas eléctricas. JUEVES: Se prevén lluvias temprano en la mañana, al final de la tarde y durante la noche en sectores de Antioquia, Caldas, Risaralda, Quindío, Huila y nororiente de Valle del Cauca. En áreas de Cundinamarca, Boyacá, Tolima, Santander y Norte de Santander se esperan precipitaciones al final de la tarde y durante las primeras horas de la noche, luego de un día seco.
CARIBE	MIÉRCOLES: En la mañana y hasta entrada la tarde se esperan condiciones secas, salvo en el Urabá y en algunas zonas del suroccidente de Córdoba donde se estiman precipitaciones. En horas de la tarde y de la noche se pronostican lluvias con actividad eléctrica dispersa en varios sectores de Córdoba, centro y sur de Bolívar, Sucre, en el norte de Cesar y Magdalena y en áreas del sur de La Guajira. JUEVES: Cielo entre parcialmente cubierto y cubierto con lluvias de variada intensidad a lo largo de la región, las precipitaciones de mayor consideración se esperan a mediados de la tarde y durante la noche en sectores de Córdoba, Bolívar, Sucre, sur de Atlántico, norte de Magdalena y Cesar y en La Guajira. No se descartan tormentas eléctricas.
ARCHIPIÉLAGO DE SAN ANDRÉS, PROVIDENCIA Y SANTA CATALINA	MIÉRCOLES: A lo largo de la jornada se prevé tiempo seco con cielo entre despejado y parcialmente cubierto. JUEVES: Aunque en el archipiélago prevalecerán las condiciones secas, no se descartan lluvias ocasionales durante las horas de la noche.
MAR CARIBE	MIÉRCOLES: En gran parte del área marítima colombiana se estima condiciones secas con nubosidad variable, salvo en sectores del golfo de Urabá donde se pronostican lluvias a mediados de la tarde y durante algunas horas de la noche. JUEVES: Cielo entre despejado y parcialmente nublado con tiempo seco, excepto enfrente de la costa de Córdoba y Urabá donde se advierten precipitaciones temprano en la mañana y al finalizar la tarde.

CONTINUACIÓN DEL PRONÓSTICO METEOROLÓGICO:

REGIÓN	PRONÓSTICO
INSULAR PACÍFICO	MIÉRCOLES: En Gorgona y Malpelo esperen nubes densas la mayor parte del tiempo con precipitaciones a diferentes horas, acompañadas en algunos casos de descargas eléctricas. JUEVES: Gorgona y Malpelo mantendrán condiciones nubosas a lo largo de la jornada con lluvias temprano en la mañana y por la noche.
PACÍFICA	MIÉRCOLES: A lo largo de la región se prevé abundante nubosidad durante la jornada con lluvias entre ligeras y moderadas en varios sectores temprano en la mañana, a mediados de la tarde y durante algunas horas de la noche. No se descarta actividad eléctrica. JUEVES: Cielo entre parcialmente cubierto y cubierto con precipitaciones durante las primeras horas de la mañana, al atardecer y por la noche en el centro y sur de Chocó. En sectores de Valle del Cauca, Cauca y Nariño se pronostican lluvias a mediados de la tarde y por la noche, luego de un comienzo seco.
OCEANO PACÍFICO	MIÉRCOLES: En gran parte del área oceánica se advierten condiciones lluviosas durante la jornada con probabilidad de tormentas eléctricas en diversos sectores. JUEVES: En la mañana se pronostica tiempo seco, salvo en algunos sectores del centro de la zona marítima nacional donde se advierten precipitaciones. Al final de la tarde y durante la noche prevalecerán las lluvias en el centro y norte del Pacífico colombiano.
AMAZÓNICA	MIÉRCOLES: En la mañana se prevén lluvias en el occidente de los departamentos de Putumayo y Caquetá y en el oriente de Guainía, Vaupés y Amazonas. En la tarde y noche se estima incremento de la nubosidad con alta posibilidad de precipitaciones en amplios sectores de Guainía, Vaupés, Amazonas, Guaviare y oriente de Caquetá. JUEVES: Nubosidad variada con precipitaciones intermitentes en el transcurso de la jornada en amplios sectores de Putumayo, Caquetá y Amazonas. En áreas de Guainía, Guaviare y Vaupés se prevén lluvias a mediados de la tarde y durante algunas de la noche.
ORINOQUIA	MIÉRCOLES: En la mañana se advierten condiciones secas en gran parte de la región, excepto en sectores del piedemonte del Meta donde se estiman precipitaciones dispersas. A mediados de la tarde y durante algunas horas de la noche se pronostican lluvias de variada intensidad en áreas del Meta y Vichada, las precipitaciones de mayor consideración esperadas hacia el Piedemonte llanero. JUEVES: Se estiman precipitaciones a diferentes horas del día y de la noche en amplias zonas del suroccidente del Meta y oriente de Vichada. En áreas de Arauca, Casanare y oriente del Meta se prevén lluvias al finalizar la tarde o por la noche, luego de un día seco con cielo parcialmente cubierto.

ALERTAS VIGENTES Y PRODUCTOS ADICIONALES

Para mayor información sobre el pronóstico del estado del tiempo, informes técnicos diarios, comunicados especiales, mapas diarios de temperaturas máximas y mínimas e información diaria de precipitación se sugiere consultar los siguientes enlaces:

- [MAPA DIARIO DE TEMPERATURA MÁXIMA.](#)
- [MAPA DIARIO DE TEMPERATURA MÍNIMA.](#)
- [INFORMACIÓN DIARIA DE PRECIPITACIÓN Y TEMPERATURA DE LOS PRINCIPALES AEROPUERTOS DEL PAÍS.](#)
- [MOSAICO MAPAS DE PRECIPITACIÓN DIARIA EN MILÍMETROS.](#)

REGIÓN CARIBE

ALERTA ROJA: INCENDIOS DE LA COBERTURA VEGETAL

Amenaza alta de ocurrencia de incendios de la cobertura vegetal en zonas de bosques, cultivos y pastos, localizados en los siguientes municipios y sectores aledaños:

DEPARTAMENTO	MUNICIPIOS
ATLANTICO	Barranquilla, Campo De La Cruz, Candelaria, Galapa, Luruaco, Piojó, Puerto Colombia, Repelón.
CESAR	La Paz, San Diego, Valledupar.
LA GUAJIRA	Albania, Barrancas, Dibulla, Hato Nuevo, Maicao, Manaure, Riohacha, Uribia.
MAGDALENA	Fundación, Plato, Santa Marta.

ALERTA NARANJA: INCENDIOS DE LA COBERTURA VEGETAL.

Amenaza moderada de ocurrencia de incendios de la cobertura vegetal en zonas de bosques, cultivos y pastos, localizados en los siguientes municipios y sectores aledaños:

DEPARTAMENTO	MUNICIPIOS
ATLANTICO	Tubará.
BOLIVAR	Arjona, Cartagena De Indias.
CESAR	Agustín Codazzi
MAGDALENA	Salamina.

Especial atención ameritan los Parques Nacionales Naturales de Macuira y Sierra Nevada de Santa Marta.

ALERTA AMARILLA: PROBABILIDAD DE CRECIENTES SÚBITAS EN EL RIO MULATOS

Se mantiene este nivel de alerta debido a que se mantiene el pronóstico de reactivación de la precipitación sobre sectores del Caribe, por lo que se prevé incrementos súbitos en aportantes directos a la vertiente del Caribe, especialmente en el río Mulatos.

ALERTA AMARILLA: PROBABILIDAD DE CRECIENTES SÚBITAS EN EL RIO SAN JORGE

Se mantiene alerta amarilla debido a la ocurrencia de una creciente súbita que se presentó en horas de la noche de ayer sin alcanzar aún cotas de afectación, además, se esperan lluvias fuertes en algunos sectores de la cuenca del río San Pedro, afluente al río San Jorge en la parte alta. Actualmente, el comportamiento del nivel es de descenso moderado.

REGIÓN ANDINA

ALERTA ROJA: DESLIZAMIENTOS DE TIERRA

Amenaza alta de ocurrencia de deslizamientos de tierra detonados por lluvias, localizados en los siguientes municipios y sectores aledaños:

DEPARTAMENTO	MUNICIPIOS
ANTIOQUIA	Angostura, Anorí, Briceño, Campamento, Gómez Plata, Ituango, San Roque, Santo Domingo, Tarazá, Valdivia, Yarumal, Zaragoza.
NORTE DE SANTANDER	Chitagá y Toledo

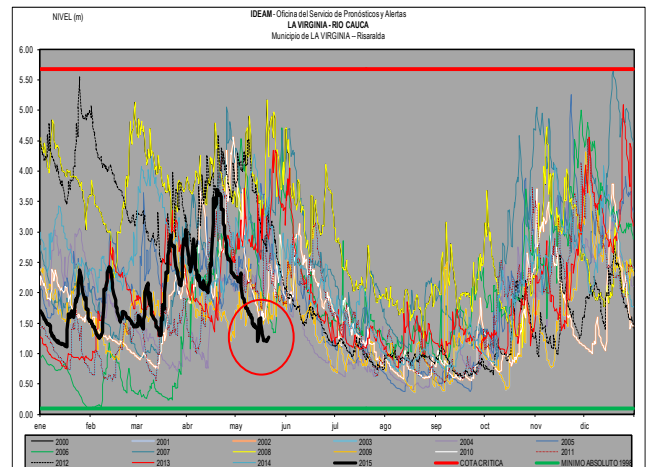
ALERTA ROJA: INCENDIOS DE LA COBERTURA VEGETAL

Amenaza alta de ocurrencia de incendios de la cobertura vegetal en zonas de bosques, cultivos y pastos, localizados en los siguientes municipios y sectores aledaños:

DEPARTAMENTO	MUNICIPIOS
CUNDINAMARCA	Cota, El Rosal, Facatativá, Funza, Guachetá, Madrid, Mosquera, Tenjo.
HUILA	Aipe, Altamira, Baraya, Neiva, Palermo, Rivera, Tello, Teruel, Villavieja, Yaguará.
TOLIMA	Cunday, Natagaima.

Especial atención ameritan los Parques Nacionales Iguaque y Cordillera de Los Picachos.

VALORES BAJOS CUENCA ALTA RÍO CAUCA - LA VIRGINIA (RISARALDA)



Se destacan los valores muy bajos de los niveles en la parte alta de la cuenca del río Cauca, en los departamentos de: Cauca, Valle del Cauca y Risaralda, con valores actuales por debajo de los promedios mínimos históricos para esta época del año.

ALERTA NARANJA: DESLIZAMIENTOS DE TIERRA

Amenaza moderada de probabilidad de ocurrencia de deslizamientos de tierra en áreas inestables y de ladera de los municipios de:

DEPARTAMENTO	MUNICIPIOS
ANTIOQUIA	Cisneros, Concepción, Guadalupe, Yolombó.
BOYACÁ	Campohermoso, Páez, Pajarito, Santa María.
CALDAS	Manizales, Marquetalia, Marulanda.
CUNDINAMARCA	San Antonio de Tequendama y Medina.
SANTANDER	Charalá, Coromoro, Guadalupe, Suaita.
TOLIMA	Cajamarca, Casabianca, Falan, Palocabildo, Villahermosa, Ibagué, Fresno.

ALERTA NARANJA: INCENDIOS DE LA COBERTURA VEGETAL.

Amenaza moderada de ocurrencia de incendios de la cobertura vegetal en zonas de bosques, cultivos y pastos, localizados en los siguientes municipios y sectores aledaños:

DEPARTAMENTO	MUNICIPIOS
CUNDINAMARCA	Bogotá, D.C., Bojacá, Cucunubá, La Calera, Pacho, Subachoque, Zipaquirá.
HUILA	Garzón, Hobo, Iquira, Tarquí.
NORTE DE SANTANDER	Convención, La Playa, Teorama.
TOLIMA	Ataco, Coyaima, Ortega.

ALERTA AMARILLA: PROBABILIDAD DE CRECIENTES SÚBITAS EN LOS RÍOS DE LA VERTIENTE DEL CATATUMBO.

Se mantiene este nivel de alerta dado que se han presentado lluvias sobre sectores del departamento Norte de Santander, las cuales han generado crecientes súbitas entre ligeras a moderadas en las corrientes de la vertiente del Catatumbo como los ríos Algodonal, Sardinata, Tibú, Zulia, Pamplonita y Táchira. Igualmente, los modelos de pronóstico del estado del tiempo muestran probabilidad que persistan las lluvias en el departamento Norte de Santander.

REGIÓN PACÍFICA**ALERTA ROJA: DESLIZAMIENTOS DE TIERRA**

Amenaza alta de ocurrencia de deslizamientos de tierra detonados por lluvias, localizados en los siguientes municipios y sectores aledaños:

DEPARTAMENTO	MUNICIPIOS
CAUCA	López, El Tambo, Timbiquí.
CHOCÓ	Alto Baudó (Pie De Pato), Atrato (Yuto), Bagadó, Bajo Baudó (Pizarro), Bojayá (Bellavista), Cértegui, Condoto, El Cantón del San Pablo, Istmina, Lloró, Medio Atrato, Medio Baudó (Boca de Pepú), Medio San Juan (Andagoya), Nóvita, Quibdó, Río Iró (Santa Rita), Río Quito, Unión Panamericana (Animas).
NARIÑO	Barbacoas, Ricaurte, Magüí (Payán).

ALERTA NARANJA: DESLIZAMIENTOS DE TIERRA

Amenaza moderada de ocurrencia de deslizamientos de tierra detonados por lluvias, localizados en los siguientes municipios y sectores aledaños

DEPARTAMENTO	MUNICIPIOS
NARIÑO	Roberto Payán (San José).

ALERTA NARANJA: INCENDIOS DE LA COBERTURA VEGETAL.

Amenaza moderada de ocurrencia de incendios de la cobertura vegetal en zonas de bosques, cultivos y pastos, localizados en los siguientes municipios y sectores aledaños:

DEPARTAMENTO	MUNICIPIOS
CAUCA	Bolívar, Florencia, Mercaderes, Patía (El Bordo), Piendamó, Puerto Tejada, San Sebastián, Villa Rica.
NARIÑO	Albán (San José), Arboleda (Berruecos), Belén, Buesaco, Colón (Génova), El Tablón, La Cruz, La Unión, Leiva, Nariño, Pasto, San Bernardo, San Lorenzo, San Pablo, San Pedro De Cartago (Cartago), Túquerres.
VALLE DEL CAUCA	Bolívar, Bugalagrande, Candelaria, Ginebra, Roldanillo, Tuluá, Zarcán.

ALERTA NARANJA: CRECIENTES SÚBITAS EN EL RÍO MIRA

En las últimas horas se registró una creciente súbita en el río Mira a la altura de la estación San Juan (Municipio de Tumaco). Se recomienda a las poblaciones cercanas al río estar atentos al comportamiento del nivel ante nuevos incrementos de nivel y por efecto del tránsito de esta creciente aguas debajo de la estación San Juan.

REGIÓN ORINOQUIA**ALERTA ROJA: NIVELES ALTOS EN EL RÍO META**

Con el incremento sostenido de los niveles del río Meta en el municipio de Puerto López y con los incrementos súbitos que han reportado algunos de los afluentes de la zona de piedemonte como los ríos Humea, Guayuriba, Guacavía y Guatiquía, persisten las condiciones que superan cotas de afectación por inundaciones en sectores ribereños bajos del río Meta. El IDEAM mantiene la recomendación a las poblaciones que se encuentran asentadas sobre las orillas del río Meta y en sus principales afluentes, estar atentos al comportamiento del nivel en estas corrientes, dado que se mantiene el pronóstico de lluvias en el piedemonte.

ALERTA ROJA: NIVELES ALTOS EN EL RÍO GUAVIARE

Se mantiene esta alerta dado que el río Guaviare se encuentra con niveles que superan la cota de afectación en los sectores ribereños más bajos del municipio de San José del Guaviare. Adicionalmente se espera que las lluvias fuertes persistan el día de hoy, por lo que no se descartan incrementos en aportantes al río Guaviare ubicados en sectores del piedemonte como son los ríos Güejar, Ariari y Guayabero. Por lo tanto, el IDEAM mantiene la recomendación para que los pobladores ribereños, especialmente de dicho municipio, y autoridades locales de Gestión del Riesgo mantengan atento seguimiento al comportamiento del nivel y tomen las medidas preventivas ante los impactos que dicho incremento se encuentre generando.

ALERTA ROJA: CRECIENTE SÚBITA EN EL RÍO ARAUCA Y SUS PRINCIPALES AFLUENTES

Persisten las afectaciones por los incrementos súbitos de nivel del río Arauca a la altura de la estación Alcaraván en el municipio de Arauquita, acentuados por crecientes súbitas en los ríos Margua, Cobugón, San Miguel, Banadias, Satoca, Bojabá, Cobaria, Royota, Pauto y Nonato. El IDEAM recomienda a las autoridades de Gestión del Riesgo, tanto Locales como Regionales y a la población en general asentada en las riberas de estos ríos estar atentos al comportamiento de los niveles de modo que se realicen las acciones necesarias ante posibles afectaciones.

ALERTA ROJA: DESLIZAMIENTOS DE TIERRA

Amenaza alta de ocurrencia de deslizamientos de tierra detonados por lluvias, localizados en los siguientes municipios y sectores aledaños:

DEPARTAMENTO	MUNICIPIOS
META	Acacias, Cubarral, El Castillo, Guamal, La Macarena, Lejanías, Cumaral, Restrepo, Villavicencio, El Castillo, El Dorado, San Juan de Arama.

ALERTA NARANJA: DESLIZAMIENTOS DE TIERRA

Amenaza moderada de ocurrencia de deslizamientos de tierra detonados por lluvias, localizados en los siguientes municipios y sectores aledaños

DEPARTAMENTO	MUNICIPIOS
ARAUCA	Saravena y Tame.
BOYACÁ	Cubará.

REGIÓN AMAZÓNICA**ALERTA ROJA: NIVELES ALTOS EN EL RÍO AMAZONAS AFECTANDO ZONAS RIBEREÑAS BAJAS EN EL MUNICIPIO DE LETICIA**

Se mantiene esta alerta dado que el nivel del río Amazonas a la altura del municipio de Leticia persiste en estados altos, con valores que superan la cota crítica de desbordamiento y el máximo histórico que se tenía hasta la fecha. Persisten las afectaciones por inundaciones en los barrios Águila, La Unión, Fantasía, Victoria Regia, La Playa y La Milagrosa, y las comunidades de Santa Sofía, Macedonia y Zaragoza, así como el sector del mercado y el puerto fluvial sobre el caño Yahuaracaca en la ciudad de Leticia.

ALERTA NARANJA: DESLIZAMIENTOS DE TIERRA

Amenaza moderada de ocurrencia de deslizamientos de tierra detonados por lluvias, localizados en los siguientes municipios y sectores aledaños

DEPARTAMENTO	MUNICIPIOS
PUTUMAYO	Mocoa

ALERTA NARANJA: INCENDIOS DE LA COBERTURA VEGETAL.

Amenaza moderada de ocurrencia de incendios de la cobertura vegetal en zonas de bosques, cultivos y pastos, localizados en los siguientes municipios y sectores aledaños:

DEPARTAMENTO	MUNICIPIOS
CAQUETÁ	Puerto Rico, San Vicente Del Caguán.

MAR CARIBE

ALERTA AMARILLA: PLEAMAR

Hasta el próximo 31 de mayo del presente año se espera una de las pleamares más significativas del mes en el litoral Caribe nacional asociada con la marea astronómica, se sugiere a habitantes costeros estar atentos a la evolución del fenómeno.

ALERTA AMARILLA: OLEAJE Y VIENTO

Para el día de hoy se advierte un aumento en la intensidad de los vientos y del oleaje especialmente al centro y oriente del Mar Caribe colombiano. El viento predominará del este-noreste con velocidades entre 25 y 30 nudos (46 – 56 Km/h) y el oleaje oscilará entre 3.0 y 4.0 m. Se recomienda a pescadores y usuarios de pequeñas embarcaciones consultar con las capitanías de puerto antes de zarpar.

OCÉANO PACÍFICO

ALERTA NARANJA: TIEMPO LLUVIOSO

En amplios sectores del Pacífico colombiano, para el día de hoy se advierten lluvias de moderadas a fuertes acompañadas en algunos casos de actividad eléctrica. Por esta razón, se recomienda a pescadores y usuarios de embarcaciones de poco calado consultar con las Capitanías de puerto antes de zarpar en zonas de inminente tempestad.

ALERTA ROJA. PARA TOMAR ACCIÓN Advierte a los sistemas de prevención y atención de desastres sobre la amenaza que puede ocasionar un fenómeno con efectos adversos sobre la población, el cual requiere la atención inmediata por parte de la población y de los cuerpos de atención y socorro. Se emite una alerta sólo cuando la identificación de un evento extraordinario indique la probabilidad de amenaza inminente y cuando la gravedad del fenómeno implique la movilización de personas y equipos, interrumpiendo el normal desarrollo de sus actividades cotidianas.

ALERTA NARANJA. PARA PREPARARSE Indica la presencia de un fenómeno. No implica amenaza inmediata y como tanto es catalogado como un mensaje para informarse y prepararse. El aviso implica vigilancia continua ya que las condiciones son propicias para el desarrollo de un fenómeno, sin que se requiera permanecer alerta.

ALERTA AMARILLA. PARA INFORMARSE Es un mensaje oficial por el cual se difunde información. Por lo regular se refiere a eventos observados, reportados o registrados y puede contener algunos elementos de pronóstico a manera de orientación. Por sus características pretéritas y futuras difiere del aviso y de la alerta, y por lo general no está encaminado a alertar sino a informar.

CONDICIONES NORMALES Indica que no existe ninguna clase de alerta para la región o zona mencionada.

°C: grados Celsius; m: metros; mm: milímetros; msnm: metros sobre nivel del mar;

Km/h: kilómetros por hora

GOES: Geostationary Operational Environmental Satellites (Satélite Geostacionario Operacional Ambiental).

GOES-13 es el designado GOES-Este, localizado en 75° W sobre el ecuador geográfico.

HLC: hora local colombiana

PNN: Parque Nacional Natural; SFF: Santuario de Fauna y Flora

Omar FRANCO TORRES, Director General
Christian EUSCÁTEGUI COLLAZOS, Jefe Oficina del Servicio de Pronósticos y Alertas

Profesionales de turno:
Daniel USECHE, Leidy RODRIGUEZ, Nelsy VERDUGO, Gloria ARANGO, Viviana CHIVATÁ, Mauricio TORRES, Hanner ORJUELA y Juan Francisco ALAMEDA.

Internet: <http://www.ideam.gov.co>
Correos electrónicos: servicio@ideam.gov.co, alertas@ideam.gov.co
Calle 25 d # 96b - 70, piso 3. Bogotá, D.C.
Teléfono: 3075625 ext. 1334-1336.

Síganos en: Twitter: @IDEAMColombia; Facebook: www.facebook.com/ideam.instituto
YouTube: Canal de Instituto IDEAM / <http://www.youtube.com/user/InstitutoIDEAM>