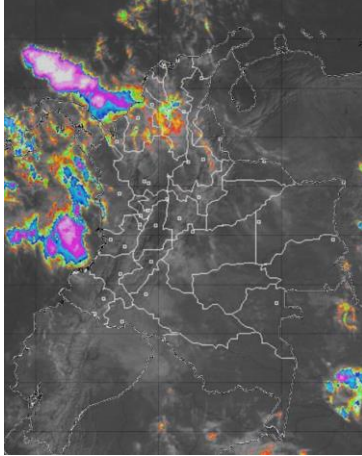


CONDICIONES HIDROMETEOROLÓGICAS ACTUALES

En horas de la mañana se presentó cielo semicubierto en gran parte del país, sin embargo, se concentraron precipitaciones al noroccidente del país. En la tarde y noche se estima incremento de la nubosidad presentando las lluvias más significativas en Córdoba, Sucre, Bolívar, Cesar, Chocó, Antioquia, Santander, costas de Cauca, Vichada, Guainía, Vaupés y Amazonas; precipitaciones persistentes y de menor intensidad a lo largo del piedemonte Amazónico.

IMÁGEN SATELITAL

Imagen IDEAM * 06 de junio de 2015 * Hora 4:45 a. m. HLC.



PRONÓSTICO CONDICIONES METEOROLÓGICAS ESPECIALES

ÁREA DEL VOLCÁN CERRO MACHÍN

En la mañana y tarde se estima cielo semicubierto con predominio de tiempo seco. Para la noche se prevé incremento de la nubosidad con precipitaciones ligeras.

El SERVICIO GEOLOGICO COLOMBIANO lo reporta en nivel **AMARILLO (III)**: **CAMBIOS EN EL COMPORTAMIENTO DE LA ACTIVIDAD VOLCÁNICA**. 4.80 -75.62

ELEVACIÓN (pies)	DIRECCIÓN	VELOCIDAD	
		NUDOS	Km/h
10,000	SURESTE	5 - 10	9 - 18
18,000	SURESTE	15 - 20	28 - 36
24,000	SURESTE	15 - 20	15 - 20
30,000	NORESTE	10 - 15	18 - 28

ÁREA DEL VOLCÁN NEVADO DEL HUILA

En el transcurso del día se estima cielo entre parcial y mayormente nublado con precipitaciones al finalizar la tarde y en horas de la noche.

El SERVICIO GEOLOGICO COLOMBIANO lo reporta en nivel **AMARILLO (III)**: **CAMBIOS EN EL COMPORTAMIENTO DE LA ACTIVIDAD VOLCÁNICA**. 2.92 -76.05

ELEVACIÓN (pies)	DIRECCIÓN	VELOCIDAD	
		NUDOS	Km/h
10,000	SURESTE	10 - 15	18 - 28
18,000	ESTE	25 - 30	46 - 56
24,000	ESTE	20 - 25	36 - 46
30,000	NORESTE	15 - 20	15 - 20

ÁREA DEL VOLCÁN GALERAS

En horas de la mañana predominarán condiciones secas. Para la tarde y noche incremento de la nubosidad con probabilidad de precipitaciones.

El SERVICIO GEOLOGICO COLOMBIANO lo reporta en nivel **AMARILLO (III)**: **CAMBIOS EN EL COMPORTAMIENTO DE LA ACTIVIDAD VOLCÁNICA**. 1.55 -77.37

ELEVACIÓN (pies)	DIRECCIÓN	VELOCIDAD	
		NUDOS	Km/h
10,000	SURESTE	10 - 15	18 - 28
18,000	ESTE	25 - 30	46 - 56
24,000	ESTE	30	56
30,000	NORESTE	15 - 20	28 - 36

ÁREA DEL VOLCÁN NEVADO DEL RUIZ

Se prevé cielo semicubierto con tiempo seco, sin embargo, no se descartan precipitaciones ligeras en la noche El SERVICIO GEOLOGICO COLOMBIANO lo reporta en nivel **AMARILLO (III)**:

CAMBIOS EN EL COMPORTAMIENTO DE LA ACTIVIDAD VOLCÁNICA. 4.89 -75.32

ELEVACIÓN (pies)	DIRECCIÓN	VELOCIDAD	
		NUDOS	Km/h
10,000	SURESTE	5 - 10	9 - 18
18,000	SURESTE	15 - 20	15 - 20
24,000	ESTE	15 - 20	28 - 36
30,000	NORESTE	15 - 20	28 - 36

ÁREA DEL COMPLEJO VOLCÁNICO CHILES-CERRO NEGRO DE MAYASQUER

En la mañana y primeras horas de la tarde prevalecerán condiciones secas, luego se fortalecerá la nubosidad acompañada de precipitaciones intermitentes.

El SERVICIO GEOLOGICO COLOMBIANO lo reporta en nivel **AMARILLO (III)**: **CAMBIOS EN EL COMPORTAMIENTO DE LA ACTIVIDAD VOLCÁNICA** 0.81 -77.93 // 0.76 -77.95

ELEVACIÓN (pies)	DIRECCIÓN	VELOCIDAD	
		NUDOS	Km/h
10,000	ESTE	5 - 10	9 - 18
18,000	ESTE	15 - 20	15 - 20
24,000	ESTE	25 - 30	46 - 56
30,000	ESTE	15 - 20	28 - 36

LO MÁS DESTACADO

ALERTA ROJA. PARA TOMAR ACCIÓN **ALERTA NARANJA. PARA PREPARARSE** **ALERTA AMARILLA. PARA INFORMARSE**

LLUVIAS	Las lluvias más significativas se registraron particularmente sobre las regiones Amazónica, Caribe, Pacífica, Orinoquía y centro-norte de la región Andina. El mayor volumen fue registrado en el municipio de Candelaria (Atlántico) , con 90 mm .
ALERTA ROJA	<ul style="list-style-type: none"> Por niveles altos en los ríos Meta y Amazonas. Por alta probabilidad de deslizamientos de tierra en sectores inestables o de ladera localizados en las regiones Andina, Pacífica, Amazónica y Orinoquía. Por alta probabilidad de incendios de la cobertura vegetal en sectores de bosques cultivos y pastos, localizados en zonas de la región Caribe.
ALERTA NARANJA	<ul style="list-style-type: none"> Por niveles altos en los ríos Guaviare, Arauca, Cravo Sur. Por incremento de nivel en la parte baja del río Nechí. Tiempo Lluvioso en el océano Pacífico. Por moderada probabilidad de deslizamientos de tierra en sectores de las regiones Andina, Pacífica, Amazónica y Orinoquía. Por probabilidad moderada de incendios de la cobertura vegetal en sectores de bosques cultivos y pastos, localizados en zonas de la región Andina



Consulte todos los días el pronóstico del tiempo y las alertas hidrometeorológicas vigentes del IDEAM, en un formato de calidad. Alrededor de las 7:30 a. m. está a disposición del público en www.ideam.gov.co. Se puede ver también en dispositivos móviles. [AQUÍ](#)

PRECIPITACIONES

A continuación se relacionan los municipios donde en las últimas 24 horas se registraron precipitaciones iguales o superiores a **20.0 mm**.

DEPARTAMENTO	MUNICIPIO
AMAZONAS	El Encanto (24,6),
ANTIOQUIA	Puerto Berrío (37,2),
ARAUCA	Araucquita (22),
ATLANTICO	Candelaria (90), Manatí (29,5),
BOYACA	Pajarito (28,7), Campohermoso (27,2), Almeida (21,5),
CAQUETA	Valparaiso (40),
CASANARE	Chámeza (78,5),
CAUCA	Guapi (70,8),
CESAR	Pueblo Bello (46),
CHOCO	Lloró (38,9), Medio San Juan (34), Condotó (22), Istmina (20),
LA GUAJIRA	San Juan Del Cesar (22),
MAGDALENA	Fundación (20),
META	Cubarral (29), Guamal (24), Restrepo (23),
NARIÑO	Puerres (26),
PUTUMAYO	Mocóa (58,5), San Francisco (33,4),
VICHADA	Cumaribo (49),

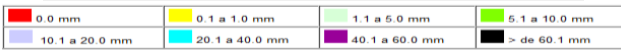
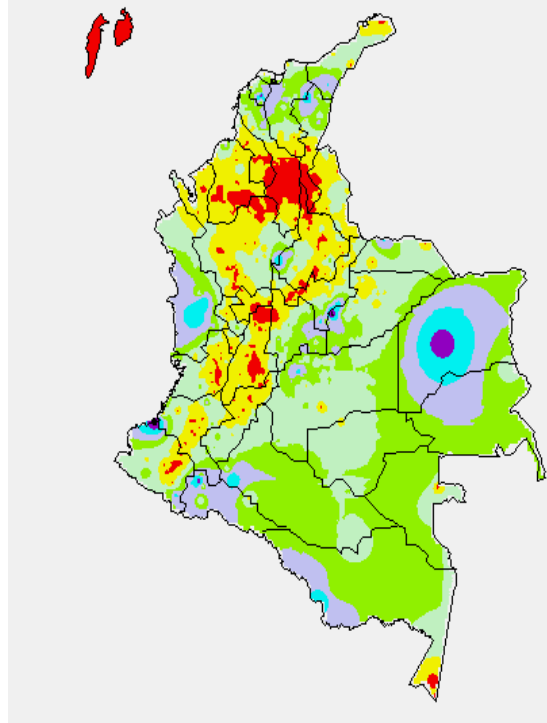
TEMPERATURAS MÁXIMAS

A continuación se relacionan los municipios donde en las últimas 24 horas se registraron temperaturas iguales o superiores a **35.0°C**.

DEPARTAMENTO	MUNICIPIO
ATLANTICO	Manatí (36,8) , Barranquilla (36,2)
BOLIVAR	María la Baja (36,0)
CESAR	Valledupar – El Callao (38,0), Valledupar – Villa Rosa (37,6), Valledupar – Guaymaral (37,2), Valledupar Apto. Alfonso López (36,6), Agustín Codazzi – Centenario Hda (36,2), Agustín Codazzi_ Motilona Codazzi (35,6), Chiriguáná (35,4)
LA GUAJIRA	Riohacha (37,6), Urumita (36,2), Uribia (35,6)
MAGDALENA	Pivijay (35,4)
NORTE DE SANTANDER	Cúcuta (37,0)
TOLIMA	Natagaima (36,0), Ambalema (35,4)

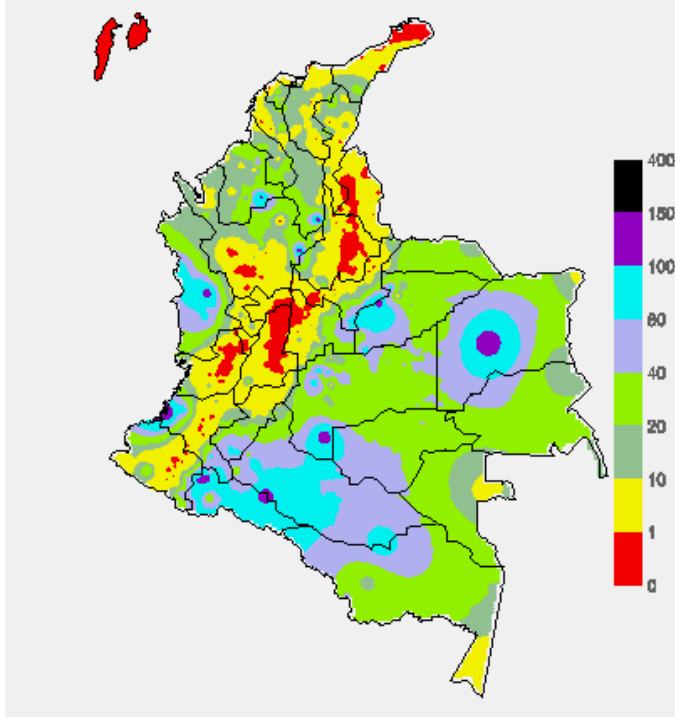
MAPA DE PRECIPITACIÓN DIARIA

Desde las 7:00 a.m. del día viernes 05 de junio hasta las 7:00 a.m. del día sábado 06 de junio de 2015



MAPA DE PRECIPITACIÓN ACUMULADA DE LOS ÚLTIMOS 3 DÍAS

Desde las 7:00 a.m. del día miércoles 3 de junio hasta las 7:00 a.m. del día viernes 05 de junio de 2015.



ESTADO DE LOS EMBALSES

A continuación se relacionan los volúmenes útiles diarios (expresados en porcentaje) de acuerdo con información consultada en la siguiente dirección electrónica de XM: <http://ido.xm.com.co/do/SitePages/hidrologia.aspx?q=reservas>

ZONA	EMBALSE	VOLUMEN ÚTIL DIARIO (%)
ANTIOQUIA	AMANI	35.04
	MIRAFLORES	50.07
	PEÑOL	59.78
	PLAYAS	54.31
	PORCE II	12.46
	PORCE III	89.01
	PUNCHINÁ	53.88
	RIOGRANDE2	56.65
	SAN LORENZO	58.17
	TRONERAS	51.40
CARIBE	URRÁ I	51.07
CENTRO	AGREGADO BOGOTÁ	47.84
	NEUSA	64.57
	SISGA	55.60
	TOMINÉ	43.77
	BETANIA	94.47
	MUÑA	77.96
	PRADO	36.46
	TOPOCORO	30.00
	CHUZA	48.25
	ESMERALDA	28.12
GUAVIO	36.56	
VALLE DEL CAUCA	ALTO ANCHICAYÁ	22.40
	CALIMA 1	51.91
	SALVAJINA	26.64

PRONÓSTICO METEOROLÓGICO (Sábado 06 y domingo 07 de junio de 2015)

REGIÓN	PRONÓSTICO
SABANA DE BOGOTÁ	<p>SÁBADO: En la mañana se estiman lloviznas intermitentes en diferentes sectores de la ciudad y de la sabana. Para la tarde se estima una disminución de las precipitaciones y de la nubosidad, principalmente al occidente del área. En la noche nuevamente incremento de la nubosidad con tiempo seco. Se estima una temperatura máxima de 19°C.</p> <p>DOMINGO: La jornada presentará cielo de variada nubosidad con tiempo seco, sin embargo, no se descartan lloviznas esporádicas (probabilidad 30%) al finalizar la madrugada y primeras horas de la mañana. Se estima una temperatura máxima de 20°C.</p>
ANDINA	<p>SÁBADO: En horas de la mañana predominarán condiciones secas bajo cielo semicubierto, sin embargo, no se descartan lloviznas y lluvias ligeras esporádicas sobre sectores de Cundinamarca, oriente de Tolima, sur de Cauca y sectores de Norte de Santander. En horas de la tarde y noche se prevén lluvias en occidente de Antioquia, los Santanderes, Boyacá, norte y oriente de Cundinamarca y Risaralda; lluvias de menor intensidad en sectores de Tolima, Huila, oriente de los departamentos de Valle del Cauca, Cauca y Nariño.</p> <p>DOMINGO: Se prevé cielo entre parcial y mayormente cubierto con lluvias en la tarde y primeras horas de la noche en zonas de Antioquia, Santanderes, Boyacá, oriente de Cundinamarca, Risaralda, Caldas y sectores de Valle del Cauca, Cauca y Huila.</p>
CARIBE	<p>SÁBADO: Durante las primeras horas de la mañana se advierten lluvias en el norte de los departamentos de Bolívar, Sucre y Córdoba, luego se espera una disminución de las precipitaciones. Finalizando la tarde y en la noche, se prevén precipitaciones de moderadas a fuertes, con probabilidad de tormentas eléctricas, en Córdoba, Sucre y Bolívar; precipitaciones de menor intensidad al occidente y centro de Magdalena, norte de Cesar y sectores de Atlántico.</p> <p>DOMINGO: Lluvias de carácter moderado a fuerte en amplios sectores de la región, particularmente comenzando y finalizando la jornada en el sur de Bolívar, Córdoba, Sucre, Magdalena, Sucre y en las estribaciones de la Sierra Nevada de Santa Marta. No se descarta la posibilidad de actividad eléctrica.</p>
ARCHIPIÉLAGO DE SAN ANDRÉS, PROVIDENCIA Y SANTA CATALINA	<p>SÁBADO: En el transcurso del día se estima cielo entre parcial y mayormente nublado con lluvias de carácter intermitente.</p> <p>DOMINGO: Durante la jornada se prevén intervalos nubosos con lluvias ligeras en la mañana y finalizando la tarde.</p>
MAR CARIBE	<p>SÁBADO: A lo largo de la jornada se espera cielo de variada nubosidad con lluvias entre ligeras y moderadas con alta probabilidad de actividad eléctrica al centro del mar Caribe colombiano, golfo de Urabá y costas de Córdoba, Sucre y de Bolívar. No se descartan lloviznas y lluvias ligeras en áreas marítimas del Occidente.</p> <p>DOMINGO: En el centro y oriente del mar Caribe colombiano se prevé cielo seminublado con tiempo seco. En el occidente del área, en la mañana, se advierten lluvias intermitentes en costas de Córdoba, Sucre y en el Golfo de Urabá. No se descarta actividad eléctrica y rachas de viento en momentos de lluvia intensa.</p>

CONTINUACIÓN DEL PRONÓSTICO METEOROLÓGICO:

REGIÓN	PRONÓSTICO
INSULAR PACÍFICO	SÁBADO: Cielo entre parcial y mayormente cubierto con lluvias de variada intensidad, las más persistentes se estiman en horas de la noche tanto en Malpelo como en Gorgona. DOMINGO: En Malpelo se mantendrán las lluvias más intensas y en Gorgona de menor volumen. Alta posibilidad de descargas eléctricas
PACÍFICA	SÁBADO: En las primeras horas de la mañana se estima predominio de tiempo seco con cielo semicubierto. Para el resto de la jornada cielo mayormente nublado con lluvias entre ligeras y moderadas, siendo más fuertes en Chocó y sectores de Valle del Cauca. DOMINGO: En la mañana se prevén precipitaciones ligeras en Chocó, para el resto de la jornada predominará el tiempo seco. Durante la tarde y noche lluvias moderadas en Chocó y costas de Cauca; precipitaciones ligeras para el resto de la región.
OCEANO PACÍFICO	SÁBADO: La jornada presentará condiciones de cielo mayormente nublado con lluvias entre ligeras y moderadas, las más intensas se estiman al centro y norte del océano Pacífico colombiano, no se descarta actividad eléctrica. DOMINGO: Se estima cielo nublado con lluvias entre moderadas y fuertes acompañadas de descargas eléctricas en gran parte del Pacífico colombiano. Sin embargo, las de mayor volumen se presentarán en alta mar. Alta probabilidad de descargas eléctricas.
AMAZÓNICA	SÁBADO: En horas de la mañana se estiman condiciones secas, excepto por lloviznas en el piedemonte de Putumayo y occidente de Amazonas. Para la tarde y noche incremento de la nubosidad con lluvias en Guainía y Vaupés; precipitaciones de menor intensidad en Amazonas y piedemonte Amazónico. DOMINGO: En el transcurso del día se presentarán lluvias de carácter moderado a fuerte en sectores de la región, en especial en áreas de Guaviare, Guainía, Vaupés y menos intensas en sectores dispersos de Caquetá, Putumayo y Amazonas. Posibilidad de tormentas eléctricas.
ORINOQUIA	SÁBADO: La mañana presentará cielo semicubierto con predominio de tiempo seco. Para la tarde se estiman lluvias al oriente de Vichada y sectores del piedemonte de Meta y Casanare. Posteriormente, en la noche se intensificarán las precipitaciones en Vichada. DOMINGO: En la mañana se prevé cielo mayormente cubierto con lluvias en sectores de Vichada. En la tarde y primeras horas de la noche son estimadas lluvias en sectores de Vichada, Arauca, Meta y sobre el Piedemonte llanero.

ALERTAS VIGENTES Y PRODUCTOS ADICIONALES

Para mayor información sobre el pronóstico del estado del tiempo, informes técnicos diarios, comunicados especiales, mapas diarios de temperaturas máximas y mínimas e información diaria de precipitación se sugiere consultar los siguientes enlaces:

- [MAPA DIARIO DE TEMPERATURA MÁXIMA.](#)
- [MAPA DIARIO DE TEMPERATURA MÍNIMA.](#)
- [INFORMACIÓN DIARIA DE PRECIPITACIÓN Y TEMPERATURA DE LOS PRINCIPALES AEROPUERTOS DEL PAÍS.](#)
- [MOSAICO MAPAS DE PRECIPITACIÓN DIARIA EN MILÍMETROS.](#)

REGIÓN CARIBE

ALERTA ROJA: INCENDIOS DE LA COBERTURA VEGETAL

Amenaza alta de ocurrencia de incendios de la cobertura vegetal en zonas de bosques, cultivos y pastos, localizados en los siguientes municipios y sectores aledaños:

DEPARTAMENTO	MUNICIPIOS
CESAR	Chimichagua, Chiriguana, Curumaní, La Jagua De Ibirico, Valledupar.
LA GUAJIRA	Albania, Maicao, Manaure, Riohacha, Uribia
MAGDALENA	Fundación

ALERTA AMARILLA: DESLIZAMIENTOS DE TIERRA

Amenaza baja de ocurrencia de deslizamientos de tierra detonados por lluvias, localizados en los siguientes municipios y sectores aledaños:

DEPARTAMENTO	MUNICIPIOS
BOLIVAR	San Pablo
CESAR	Pailitas y Pelaya
CÓRDOBA	Montelíbano y Puerto Libertador.

Especial atención ameritan los Parques Nacionales Naturales de Macuira.

ALERTA AMARILLA: SE PREVÉ CRECIENTES SÚBITAS EN EL NIVEL DEL RÍO MULATOS EN EL GOLFO DE URABÁ

Se mantiene esta alerta dado que se mantiene la probabilidad de persistencia de lluvias sobre sectores del Golfo de Urabá las cuales pueden generar incrementos súbitos de ríos de este sector destacándose el Mulatos.

ALERTA AMARILLA: PROBABILIDAD DE INCREMENTO EN EL NIVEL DEL RIO SAN JORGE

Se baja la alerta debido a que los niveles de los ríos de los departamentos de Sucre y Bolívar han disminuido sus niveles en las últimas horas, sin embargo se recomienda estar pendientes ante las lluvias que podrían generar nuevos incrementos significativos el nivel del río San Jorge, con valores en el rango de los promedios altos históricos para la época.

El IDEAM recomienda a autoridades locales de Gestión del Riesgo y a pobladores ribereños asentados a lo largo del cauce principal, mantener atento seguimiento al comportamiento del nivel del río, dado que se pronostican lluvias en la región.

REGIÓN ANDINA

ALERTA ROJA: DESLIZAMIENTOS DE TIERRA

Amenaza alta de ocurrencia de deslizamientos de tierra detonados por lluvias, localizados en los siguientes municipios y sectores aledaños:

DEPARTAMENTO	MUNICIPIOS
ANTIOQUIA	Abejorral, Alejandría, Angostura, Briceño, Concepción, Ituango, Remedios, La Unión, Santo Domingo, Valdivia, Yarumal, Yondó
BOYACÁ	Aquitania, Cubará, Campohermoso, Labranzagrande, San Luis de Gaceno, Santa María, Paya, Pisba y Páez
CALDAS	Samaná.
CUNDINAMARCA	Medina.
NORTE DE SANTANDER	Chitagá y Toledo.

ALERTA NARANJA: INCENDIOS DE LA COBERTURA VEGETAL.

Amenaza moderada de ocurrencia de incendios de la cobertura vegetal en zonas de bosques, cultivos y pastos, localizados en los siguientes municipios y sectores aledaños:

DEPARTAMENTO	MUNICIPIOS
BOYACÁ	Buenavista, Susacón.
CAUCA	La Sierra, Piendamó, Puerto Tejada, Villa Rica.
CUNDINAMARCA	Chaguani, Guaduas, La Vega, Nocaíma, Paima, San Cayetano, Villeta.
NARIÑO	Linares, Samaniego, San Lorenzo
VALLE DEL CAUCA	Candelaria, Florida, Pradera

ALERTA NARANJA: DESLIZAMIENTOS DE TIERRA

Amenaza moderada de probabilidad de ocurrencia de deslizamientos de tierra en áreas inestables y de ladera de los municipios de:

DEPARTAMENTO	MUNICIPIOS
ANTIOQUIA	Amaga, Amalfi, Andes, Angelópolis, Anorí, Argelia, Armenia, Betulia, Barbosa, Cáceres, Caldas, Carmen De Viboral, Campamento, Cañasgordas, Caracolí, Caramanta, Concepción, Ciudad Bolívar, Dabeiba, Ebéjico, Fredonia, Frontino, Giraldo, Heliconia, La Ceja, La Pintada, Maceo, Medellín, Montebello, Nariño, Puerto Berrio, Puerto Nare, Puerto Triunfo, Salgar, San Carlos, San Francisco, San Luis, Santa Bárbara, Santa Fe de Antioquia, San Roque Segovia, Sonsón, Tarazá, Tarso, Toledo, Uramita, Vegachí, Venecia, Yalí y Yolombó
BOYACA	Berbeo, Betétiva, Buenavista, Chinavita, Chita, Ciénega, Coper, Corrales, El Espino, Gámeza, Guicán, La Uvita, La Victoria, Macanal, Maripí, Miraflores, Mongua, Moniquirá, Muzo, Otanche, Pachavita, Pajarito, Pauna, Pesca, Puerto Boyacá, Quipama, Rondón, Saboyá, San José de Pare, San Mateo, San Pablo de Borbur, Santana, Socotá, Sogamoso, Tópaga, Tasco, Tibaná, Turmequé, Umbita, Ventaquemada
CALDAS	Chinchiná, La Merced, Manzanales, Manzanares, Marmato, Marulanda, Neira, Pácora, Pensilvania, Salamina y Villamaría
CUNDINAMARCA	Albán, Anapoíma, Anolaima, Apulo, Arbeláez, Beltrán, Bituima, Bogotá, D.C., Bojacá, Cabrera, Cachipay, Caparrapi, Cáqueza, Carmen de Carupa, Chaguani, Chipaque, Chocontá, Cucunubá, El Colegio, El Peñón, El Rosal, Facatativá, Fosca, Fusagasugá, Gachetá, Gama, Granada, Guaduas, Guayabal de Siquima, Guayabetal, Gutiérrez, Jerusalén, La Calera, La Mesa, La Palma, La Peña, La Vega, Lenguaque, Machetá, Nilo, Pacho, Pandi, Pasca, Pulí, Quipile, Ricaurte, San Antonio de Tequendama, San Bernardo, San Cayetano, San Francisco, San Juan de Rio seco, Sasaima, Sesquilié, Sibate, Sylvania, Soacha, Subachoque, Suesca, Supatá, Sutatausa, Tabio, Tausa, Tena, Tibacuy, Tocaima, Topaipí, Ubalá, Utica, Venecia, Vergara, Vianí, Villagómez, Villapinzón, Viotá, Yacopí, Zipacón y Zipaquirá
NORTE DE SANTANDER	Abrego, Cácuta, Chinácota, Convención, Cúcuta, Cucutilla, Durania, Gramalote, Hacarí, Labateca, Pamplona, Salazar, San Calixto, San Cayetano, Sardinata, Silos, Teorama, Toledo, San Calixto, El Zulia y Villa

REGIÓN PACÍFICA

	Caro.
SANTANDER	Albania, Barbosa, Bolívar, Bucaramanga, Carcasí, Charalá, Chipatá, Contratación, Coromoro, El Carmen, El Guacamayo, Florián, Floridablanca, Girón, Guaca, Güepsa, La Belleza, La Paz, Landázuri, Lebrija, Matanza, Mogotes, Puente Nacional, Piedecuesta, Rionegro, San Andrés, San Benito, San Vicente de Chucurí, Santa Helena del Opón, Sucre, Suratá, Tona, Valle de San José y Vélez
TOLIMA	Alpujarra, Anzoátegui, Ataco, Cajamarca, Carmen de Apicalá, Casabianca, Chaparral, Cunday, Dolores, Falan, Fresno, Herveo, Ibagué, Icononzo, Lérida, Libano, Mariquita, Melgar, Murillo, Natagaima, Ortega, Palocabildo, Prado, Purificación, Rioblanco, San Antonio, Suárez, Villahermosa y Villarrica.

ALERTA AMARILLA: DESLIZAMIENTOS DE TIERRA

Amenaza baja de ocurrencia de deslizamientos de tierra detonados por lluvias, localizados en los siguientes municipios y sectores aledaños:

DEPARTAMENTO	MUNICIPIOS
ANTIOQUIA	Urrao
BOYACA	Zetaquirá, Tópaqa.
CAUCA	Bolívar, Cajibío, Caldono, Corinto, Inzá, Jambaló, La Sierra, La Vega, Miranda, Páez (Belalcázar), Rosas, Santa Rosa, Silvia, Toribio y Totoró
CUNDINAMARCA	Paratebueno
HUILA	Aipe, Acevedo, Elías, Isnos, Neiva, Oporapa, Palestina, Pitalito, Saladoblanco, Suaza, Tarquí, Timaná y La Plata
QUINDIO	Córdoba, Calarcá y Salento
RISARALDA	Santa Osa de Cabal
TOLIMA	Armero (Guayabal) y Rovira

ALERTA NARANJA: INCREMENTO EN EL NIVEL DE LA PARTE BAJA DEL RÍO NECHÍ

Se mantiene este nivel de alerta debido a la probabilidad de persistencia de los incrementos súbitos en los niveles del río Nechí en la cuenca alta los cuales pueden ocasionar que el nivel del cauce principal de la cuenca media-baja se mantenga en ascenso con valores altos.

El IDEAM recomienda las autoridades locales y a la población en general estar atentos al comportamiento de los niveles del río Nechí a lo largo de todo el cauce principal y de sus aportantes.

ALERTA AMARILLA: PROBABILIDAD DE ASCENSO EN LOS NIVELES DE LOS RÍOS LEBRIJA Y SOGAMOSO, Y SUS PRINCIPALES AFLUENTES

Se mantiene la alerta amarilla dado que los modelos de pronóstico del estado del tiempo siguen mostrando probabilidad de persistencia de lluvias sobre sectores de estas cuencas, las cuales podrían generar incrementos súbitos en algunos de sus aportantes y por tanto en los cauces principales de los ríos Sogamoso y Lebrija.

El IDEAM mantiene la recomendación para que autoridades de Gestión del Riesgo locales y regionales, y pobladores de las zonas ribereñas especialmente de las partes bajas de los municipios de Barrancabermeja, Puerto Wilches y Sabana de Torres mantengan atento seguimiento al comportamiento de los niveles de estos ríos.

ALERTA AMARILLA: CRECIENTE SÚBITA EN LOS RÍOS DEL CENTRO Y NORTE DE ANTIOQUIA (SAN JUAN, PENDERISCO, TONUSCO, RIOSUCIO Y TARAZA)

Se mantiene este nivel de alerta debido a la persistencia de lluvias sobre sectores de las cuencas de los ríos San Juan, Penderisco, Tonusco, Urrao, Riosucio y Tarazá, así como en quebradas afluentes a estos ríos. El IDEAM recomienda las autoridades locales y a la población en general mantener atento seguimiento al comportamiento del nivel de estos ríos y la posibilidad de incrementos súbitos de ellos.

ALERTA AMARILLA: AUMENTO DE NIVEL EN EL EMBALSE DE BETANIA

De acuerdo con comunicado de EMGESA de hoy 6 de junio a las 06:00 a.m. se mantiene este nivel de alerta por valores altos en el Embalse. La cota del nivel a las 06:00 a.m. era de 560,89 (m.s.n.m.) equivalente a 97,38% del porcentaje del volumen útil. El operador de la central informa que continúa con el monitoreo de las estaciones y recomienda estar alertas a incrementos súbitos en caudal de ingreso. Las compuertas de vertedero continúan cerradas

ALERTA AMARILLA: INCREMENTO SUBITO EN EL RIO SUMAPAZ

Se emite este nivel de alerta dado que desde las últimas 12 horas se está presentando un incremento súbito con valores altos en el nivel del río Sumapaz en la estación La Playa en el municipio de Pandi en Cundinamarca la cual transitará el día de hoy hacia aguas abajo incrementando el nivel del Sumapaz a lo largo de todo el cauce principal

ALERTA ROJA: DESLIZAMIENTOS DE TIERRA

Amenaza alta de ocurrencia de deslizamientos de tierra detonados por lluvias, localizados en los siguientes municipios y sectores aledaños:

DEPARTAMENTO	MUNICIPIOS
CAUCA	El Tambo, Guapi, López y Timbiquí
NARIÑO	Barbacoas.
CHOCÓ	Atrato (Yuto), Lloró, Medio Atrato (Betú), Quibdó y Río Quito (Paimadó).

ALERTA NARANJA: DESLIZAMIENTOS DE TIERRA

Amenaza moderada de ocurrencia de deslizamientos de tierra detonados por lluvias, localizados en los siguientes municipios y sectores aledaños

DEPARTAMENTO	MUNICIPIOS
CHOCO	Alto Baudó (Pie De Pato).
NARIÑO	Magüí.
VALLE DEL CAUCA	Bolívar, Buenaventura, Buga, Bugalagrande, Calima (El Darién), Dagua, El Cerrito, El Dovio, Florida, La Unión, Palmira, San Pedro, Sevilla, Tuluá y Versalles

ALERTA AMARILLA: DESLIZAMIENTOS DE TIERRA

Amenaza baja de ocurrencia de deslizamientos de tierra detonados por lluvias, localizados en los siguientes municipios y sectores aledaños:

DEPARTAMENTO	MUNICIPIOS
CHOCO	El Carmen, Nóvita y Sipí.
NARIÑO	Albán (San José), Buesaco, Cumbitara, Linares y San Bernardo.

ALERTA AMARILLA: NIVEL ALTO DEL RIO ATRATO

Se mantiene este nivel de alerta dado que se espera continúen las fluctuaciones con valores dentro de la franja de medios a altos para hoy en el cauce principal del río Atrato el cual es observado a la altura de Quibdó.

ALERTA AMARILLA: INCREMENTOS CON VALORES ALTOS EN EL CAUCE PRINCIPAL Y APORTANTES DE LA CUENCA DEL RIO PATÍA

Se mantiene la alerta amarilla dado que no se descartan lluvias para los departamentos de Nariño y Cauca que podrían generar nuevos incrementos súbitos de carácter moderado en aportantes de la cuenca tales como los ríos Mayo, Guaitara y Telembí, por lo tanto se mantiene la recomendación para que pobladores ribereños mantengan atento seguimiento al comportamiento de los niveles de estos ríos y del propio cauce principal del Patía.

ALERTA AMARILLA: PROBABILIDAD INCREMENTO EN EL RIO GUAPI

Durante las últimas 24 horas se registraron lluvias muy fuertes sobre la cuenca del río Guapi, por tanto se emite una alerta amarilla dado que se prevé un incremento significativo en el nivel de este río el cual desemboca en sectores del sur de la vertiente del Pacífico.

REGIÓN ORINOQUIA

ALERTA ROJA: DESLIZAMIENTOS DE TIERRA

Amenaza alta de ocurrencia de deslizamientos de tierra detonados por lluvias, localizados en los siguientes municipios y sectores aledaños:

DEPARTAMENTO	MUNICIPIOS
META	Acacías, Cubarral, El Castillo, El Dorado, Guamal, Restrepo, Lejanías y Villavicencio

ALERTA NARANJA: DESLIZAMIENTOS DE TIERRA

Amenaza moderada de ocurrencia de deslizamientos de tierra detonados por lluvias, localizados en los siguientes municipios y sectores aledaños

DEPARTAMENTO	MUNICIPIOS
ARAUCA	Saravena.
CASANARE	Chámeza, Recetor y Tauramena.
META	Cumará, Mesetas, La Macarena

ALERTA AMARILLA: DESLIZAMIENTOS DE TIERRA

Amenaza baja de ocurrencia de deslizamientos de tierra detonados por lluvias, localizados en los siguientes municipios y sectores aledaños:

DEPARTAMENTO	MUNICIPIOS
ARAUCA	Tame.
CASANARE	Aguazul, Hato Corozal, La Salina, Nunchía, Paz de Ariporo, Pore, Sabanalarga, Támara y Yopal

ALERTA ROJA: NIVELES ALTOS EN EL RÍO META

Se mantienen valores altos de nivel, cercanos a la cota de desbordamiento, a la altura del municipio de Puerto López, (Meta), persisten valores altos cercanos a las cotas críticas de afectación en sectores rurales más bajos de este municipio, producto del tránsito de las ondas de crecida que le hacen aportantes ubicados especialmente en sectores del piedemonte llanero como son los ríos Humea, Guayuriba, Guacavía y Guatiquía.

El IDEAM mantiene la recomendación a las comunidades que se encuentran asentadas sobre las márgenes del río Meta y en sus principales afluentes, estar atentos al comportamiento de los niveles de estas corrientes, dado que los modelos de pronóstico del estado del tiempo muestra probabilidad de persistencia de lluvias sobre sectores de la cuenca.

ALERTA NARANJA: NIVELES ALTOS EN EL RÍO GUAVIARE

Se mantiene este nivel de alerta dado que se mantiene la probabilidad de lluvias sobre sectores del piedemonte que podrían ocasionar incrementos súbitos en aportantes tales como el Ariari y que a su vez pueden hacer que el cauce principal mantenga valores altos con valores alrededor de las cotas de afectación de los sectores ribereños más bajos del municipio de San José del Guaviare.

El IDEAM recomienda a la población ubicada en las riberas de estos ríos, especialmente, en los municipios de Puerto Rico (Meta) y San José de Guaviare (Guaviare) y a las autoridades locales de Gestión del Riesgo estar atentos ante las fluctuaciones en los niveles de estas corrientes. Igualmente, no se descartan nuevos incrementos en los aportantes del piedemonte llanero como los ríos Güejjar, Ariari y Guayabero, dado que se pronostica persistan las lluvias en la región.

ALERTA NARANJA: NIVELES ALTOS EN EL RÍO ARAUCA

Aunque se presenta comportamiento descendente del nivel del río Arauca en los últimos días, se sugiere mantener este nivel de alerta dado que los modelos de pronóstico del estado del tiempo muestran probabilidad de lluvias sobre sectores de la cuenca que pueden ocasionar nuevos incrementos súbitos en aportantes de la cuenca alta y por tanto aumento del cauce principal del Arauca monitoreado en el municipio de Arauquita.

El IDEAM mantiene la recomendación para que autoridades de Gestión del Riesgo Locales y Regionales, y población ribereña mantengan atento seguimiento al comportamiento de los niveles tanto del cauce principal como de aportantes tales como el Chitagá, Margua, Cobugón, San Miguel, Banadía, Satoca, Bojabá, Cobaría, Royota, entre otros, dado que no se descartan incrementos súbitos.

ALERTA NARANJA: NIVEL ALTO DEL RIO CRAVO SUR

Se mantiene este nivel de alerta dado que persiste la probabilidad de lluvias sobre sectores de la cuenca alta las cuales pueden ocasionar incremento en el cauce principal del río Cravo Sur. El nivel del río es monitoreado en el municipio de Yopal estación Puente La Cabaña y Puente Yopal.

REGIÓN AMAZÓNICA**ALERTA ROJA: DESLIZAMIENTOS DE TIERRA**

Amenaza alta de ocurrencia de deslizamientos de tierra detonados por lluvias, localizados en los siguientes municipios y sectores aledaños:

DEPARTAMENTO	MUNICIPIOS
PUTUMAYO	San Francisco.

ALERTA NARANJA: DESLIZAMIENTOS DE TIERRA

Amenaza moderada de ocurrencia de deslizamientos de tierra detonados por lluvias, localizados en los siguientes municipios y sectores aledaños:

DEPARTAMENTO	MUNICIPIOS
CAQUETÁ	Florencia, Belén de Los Andaquíes, Montañita y Morelia
PUTUMAYO	Mocóa y Villagarzón

ALERTA AMARILLA: DESLIZAMIENTOS DE TIERRA

Amenaza baja de ocurrencia de deslizamientos de tierra detonados por lluvias, localizados en los siguientes municipios y sectores aledaños:

DEPARTAMENTO	MUNICIPIOS
CAQUETÁ	San José del Fragua
PUTUMAYO	Sibundoy

ALERTA ROJA: NIVELES ALTOS EN EL RÍO AMAZONAS AFECTANDO ZONAS RIBEREÑAS BAJAS EN EL MUNICIPIO DE LETICIA

Se mantiene esta alerta dado que el nivel del río Amazonas a la altura del municipio de Leticia permanece en estados altos, con valores que superan la cota crítica de desbordamiento y el máximo histórico que se tenía hasta la fecha. En particular los niveles actuales afectan los barrios Águila, La Unión, Fantasía, Victoria Regia, La Playa y La Milagrosa, y las comunidades de Santa Sofía, Macedonia y Zaragoza, así como el sector del mercado y el puerto fluvial sobre el caño Yahuaraca en la ciudad de Leticia.

ALERTA AMARILLA: INCREMENTO CON VALORES ALTOS EN LAS CUENCAS DE LOS RIOS CAQUETA Y ALTO PUTUMAYO

Se mantiene este nivel de alerta dado que durante los últimos dos días se han registrado lluvias de moderadas a fuerte en sectores de las cuencas altas de los ríos Caquetá y Putumayo las cuales se esperan estén generando incrementos súbitos importantes en quebradas y aportantes especialmente las ubicadas en sectores de piedemonte y que a su vez generarán incrementos en los cauces principales de estos dos ríos con valores dentro de la franja de medios a altos.

MAR CARIBE**ALERTA AMARILLA: PLEAMAR**

Hasta el próximo lunes 8 de junio se presentará una de las pleamares más representativas del mes en el archipiélago de San Andrés, Providencia y Santa Catalina, por lo cual se recomienda a habitantes costeros estar atentos a la evolución del fenómeno.

ALERTA AMARILLA: TIEMPO LLUVIOSO

Para el día de hoy se presentarán lluvias de variada intensidad acompañadas de actividad eléctrica y de rachas de viento en el suroccidente del Caribe colombiano, especialmente en el Golfo de Urabá y en cercanías al litoral de Córdoba, Sucre y Bolívar. Por esta razón, se recomienda a los usuarios de pequeñas embarcaciones consultar con las Capitanías de puerto antes de zarpar y a los habitantes costeros estar atentos con la evolución de este fenómeno.

OCEANO PACIFICO**ALERTA NARANJA: TIEMPO LLUVIOSO**

Persistirán las lluvias de carácter moderado a fuerte en el norte y centro del océano Pacífico colombiano se estima que las de mayor intensidad, incluso con tormentas eléctricas, se presenten en alta mar. Por lo anterior se recomienda a los usuarios de pequeñas embarcaciones consultar con las Capitanías del puerto antes de zarpar

ALERTA AMARILLA: PLEAMAR

Hasta el día de hoy 6 de junio se presentará la pleamar en la costa Pacífica Nacional asociada con la marea astronómica. Se sugiere a habitantes costeros estar atentos a la finalización del fenómeno.

ALERTA ROJA. PARA TOMAR ACCIÓN Advierte a los sistemas de prevención y atención de desastres sobre la amenaza que puede ocasionar un fenómeno con efectos adversos sobre la población, el cual requiere la atención inmediata por parte de la población y de los cuerpos de atención y socorro. Se emite una alerta sólo cuando la identificación de un evento extraordinario indique la probabilidad de amenaza inminente y cuando la gravedad del fenómeno implique la movilización de personas y equipos, interrumpiendo el normal desarrollo de sus actividades cotidianas.

ALERTA NARANJA. PARA PREPARARSE Indica la presencia de un fenómeno. No implica amenaza inmediata y como tanto es catalogado como un mensaje para informarse y prepararse. El aviso implica vigilancia continua ya que las condiciones son propicias para el desarrollo de un fenómeno, sin que se requiera permanecer alerta.

ALERTA AMARILLA. PARA INFORMARSE Es un mensaje oficial por el cual se difunde información. Por lo regular se refiere a eventos observados, reportados o registrados y puede contener algunos elementos de pronóstico a manera de orientación. Por sus características pretéritas y futuras difiere del aviso y de la alerta, y por lo general no está encaminado a alertar sino a informar.

CONDICIONES NORMALES Indica que no existe ninguna clase de alerta para la región o zona mencionada.

°C: grados Celsius; m: metros; mm: milímetros; msnm: metros sobre nivel del mar;

Km/h: kilómetros por hora

GOES: Geostationary Operational Environmental Satellites (Satélite Geoestacionario Operacional Ambiental).

GOES-13 es el designado GOES-Este, localizado en 75° W sobre el ecuador geográfico.

HLC: hora local colombiana

PNN: Parque Nacional Natural; SFF: Santuario de Fauna y Flora

Omar FRANCO TORRES, Director General
Christian EUSCÁTEGUI COLLAZOS, Jefe Oficina del Servicio de Pronósticos y Alertas

Profesionales de turno:

Hanner ORJUELA, Claudia CONTRERAS, Araminta VEGA y Gloria ARANGO

Internet: <http://www.ideam.gov.co>

Correos electrónicos: servicio@ideam.gov.co, alertas@ideam.gov.co

Calle 25 d # 96b - 70, piso 3. Bogotá, D.C.

Teléfono: 3075625 ext. 1334-1336.

Siganos en: **Twitter:** @IDEAM Colombia; **Facebook:** www.facebook.com/ideam.instituto
YouTube: Canal de Instituto IDEAM / [http://www.youtube.com/user/Instituto IDEAM](http://www.youtube.com/user/InstitutoIDEAM)