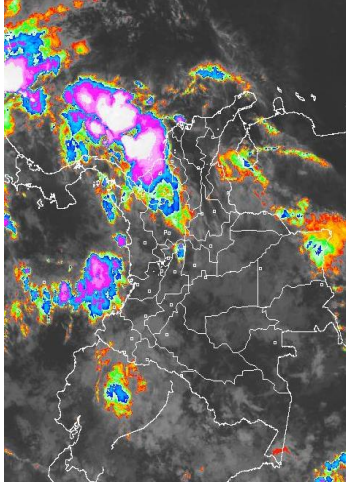


CONDICIONES HIDROMETEOROLÓGICAS ACTUALES

Con el tránsito de las ondas tropicales durante las últimas 24 horas se incrementó la nubosidad en el país, las lluvias más intensas, acompañadas en algunos casos de tormentas eléctricas se registraron en amplios sectores de las regiones Caribe, Pacífica y Andina incluido el piedemonte oriental de la cordillera oriental. El IDEAM sugiere para los próximos días tomar las medidas preventivas en zonas de alta pendiente ante la posibilidad de deslizamientos de tierra o crecientes súbitas.

IMÁGEN SATELITAL

Imagen IDEAM * 08 de junio de 2015 * Hora 7:15 a. m. HLC.



PRONÓSTICO CONDICIONES METEOROLÓGICAS ESPECIALES

ÁREA DEL VOLCÁN CERRO MACHÍN

En la mañana y tarde se estima cielo semicubierto con predominio de tiempo seco. Para la noche se prevé incremento de la nubosidad con precipitaciones ligeras.

EL SERVICIO GEOLOGICO COLOMBIANO lo reporta en nivel **AMARILLO (III)**: CAMBIOS EN EL COMPORTAMIENTO DE LA ACTIVIDAD VOLCÁNICA. 4.80 -75.62

ELEVACIÓN (pies)	DIRECCIÓN	VELOCIDAD	
		NUDOS	Km/h
10,000	SURESTE	5 - 10	9 - 18
18,000	SURESTE	10 - 15	18 - 28
24,000	ESTE	15 - 30	15 - 56
30,000	NORESTE	15 - 30	15 - 56

ÁREA DEL VOLCÁN NEVADO DEL HUILA

En el transcurso del día se estima cielo entre parcial y mayormente nublado con precipitaciones al finalizar la tarde y en horas de la noche.

EL SERVICIO GEOLOGICO COLOMBIANO lo reporta en nivel **AMARILLO (III)**: CAMBIOS EN EL COMPORTAMIENTO DE LA ACTIVIDAD VOLCÁNICA. 2.92 -76.05

ELEVACIÓN (pies)	DIRECCIÓN	VELOCIDAD	
		NUDOS	Km/h
10,000	SURESTE	5	9
18,000	SURESTE	15 - 25	28 - 46
24,000	ESTE	15 - 30	15 - 56
30,000	NORESTE	15 - 35	15 - 63

ÁREA DEL VOLCÁN GALERAS

En horas de la mañana predominarán condiciones secas. Para la tarde y noche incremento de la nubosidad con probabilidad de precipitaciones.

EL SERVICIO GEOLOGICO COLOMBIANO lo reporta en nivel **AMARILLO (III)**: CAMBIOS EN EL COMPORTAMIENTO DE LA ACTIVIDAD VOLCÁNICA. 1.55 -77.37

ELEVACIÓN (pies)	DIRECCIÓN	VELOCIDAD	
		NUDOS	Km/h
10,000	SURESTE	10 - 15	18 - 28
18,000	SURESTE	15 - 25	28 - 46
24,000	ESTE	15 - 30	15 - 56
30,000	NORESTE	15 - 35	15 - 63

ÁREA DEL VOLCÁN NEVADO DEL RUIZ

Se prevé cielo semicubierto con tiempo seco, sin embargo, no se descartan precipitaciones ligeras en la noche. El SERVICIO GEOLOGICO COLOMBIANO lo reporta en nivel **AMARILLO (III)**:

CAMBIOS EN EL COMPORTAMIENTO DE LA ACTIVIDAD VOLCÁNICA. 4.89 -75.32

ELEVACIÓN (pies)	DIRECCIÓN	VELOCIDAD	
		NUDOS	Km/h
10,000	SURESTE	5 - 10	9 - 18
18,000	SURESTE	15 - 20	28 - 36
24,000	NORESTE	15 - 30	15 - 56
30,000	NORESTE	15 - 30	15 - 56

ÁREA DEL COMPLEJO VOLCÁNICO CHILES-CERRO NEGRO DE MAYASQUER

En la mañana y primeras horas de la tarde prevalecerán condiciones secas, luego se fortalecerá la nubosidad acompañada de precipitaciones intermitentes.

EL SERVICIO GEOLOGICO COLOMBIANO lo reporta en nivel **AMARILLO (III)**: CAMBIOS EN EL COMPORTAMIENTO DE LA ACTIVIDAD VOLCÁNICA. 0.81 -77.93 // 0.76 -77.95

ELEVACIÓN (pies)	DIRECCIÓN	VELOCIDAD	
		NUDOS	Km/h
10,000	SURESTE	5 - 15	9 - 28
18,000	SURESTE	15 - 25	28 - 46
24,000	ESTE	15 - 30	28 - 56
30,000	ESTE	15 - 35	15 - 63

LO MÁS DESTACADO

ALERTA ROJA. PARA TOMAR ACCIÓN **ALERTA NARANJA. PARA PREPARARSE** **ALERTA AMARILLA. PARA INFORMARSE**

LLUVIAS	Las lluvias más significativas se registraron particularmente sobre las regiones Orinoquía, Pacífica y centro-norte de la región Andina. El mayor volumen fue registrado en el municipio de Guamal (Meta) , con 80.0 mm .
ALERTA ROJA	<ul style="list-style-type: none"> Por niveles altos en los ríos Meta y Amazonas. Por alta probabilidad de deslizamientos de tierra en sectores inestables o de ladera localizados en las regiones Andina, Pacífica, Amazónica y Orinoquía. Por alta probabilidad de incendios de la cobertura vegetal en sectores de bosques cultivos y pastos, localizados en zonas de la región Caribe.
ALERTA NARANJA	<ul style="list-style-type: none"> Por niveles altos en los ríos Guaviare, Arauca. Por niveles altos en la cuenca alta del río San Jorge y sus principales afluentes Por moderada probabilidad de deslizamientos de tierra en sectores de las regiones Andina, Pacífica, Amazónica y Orinoquía. Por probabilidad moderada de incendios de la cobertura vegetal en sectores de bosques cultivos y pastos, localizados en zonas de la región Andina y Caribe



Consulte todos los días el pronóstico del tiempo y las alertas hidrometeorológicas vigentes del IDEAM, en un formato de calidad. Alrededor de las 7:30 a. m. está a disposición del público en www.ideam.gov.co. Se puede ver también en dispositivos móviles. [AQUÍ](#)

PRECIPITACIONES

A continuación se relacionan los municipios donde en las últimas 24 horas se registraron precipitaciones iguales o superiores a **30.0 mm**.

DEPARTAMENTO	MUNICIPIO
ANTIOQUIA	San Juan de Urabá (78.0), La Unión (32.3)
ATLANTICO	Usiacurí (31.5)
ARAUCA	Tame (48.6)
BOYACA	Campo Hermoso (36.3)
CALDAS	Samana (36.0)
CAQUETA	San José de Fragua (46.4), Florencia (43.0)
CASANARE	Yopal (73.0), Paz de Ariporo (66.5), Tamara (58.2), Pore (30.0)
CAUCA	López (63.0)
CHOCO	Quibdó (68.6)
CORDOBA	Chima (36.0)
GUANÍA	Inírida (30.0)
MAGDALENA	Fundación (35.0), Aracataca (32.0)
META	Guamal (80.0) , Villavicencio – Pompeya (70.0), La Macarena (55.0), Villavicencio – Apto (36.6), Cubarral (35.0), Fuente de Oro (30.0)
NARIÑO	Barbacoas (35.0)
NORTE DE SANTANDER	Toledo – Tunebia (66.5), Toledo – Campo Hermoso (40.0)
SANTANDER	Zapatoca (60.0), Curití (34.2)
VALLE DEL CAUCA	Ansermanuevo (30.7)
VICHADA	Puerto Carreño (36.6)

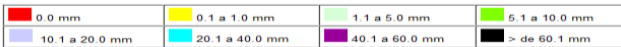
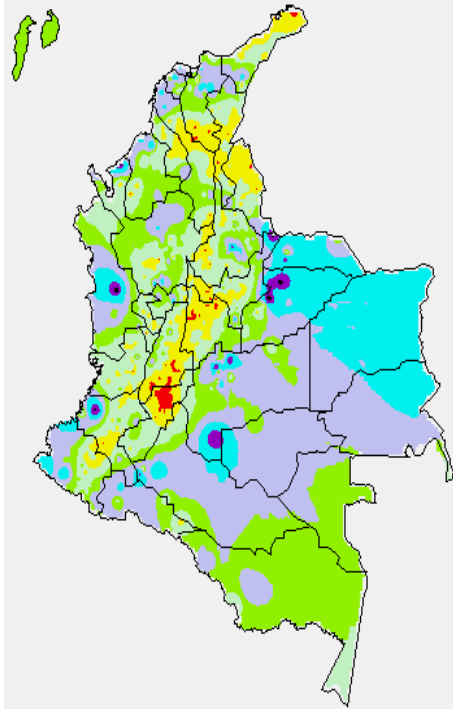
TEMPERATURAS MÁXIMAS

A continuación se relacionan los municipios donde en las últimas 24 horas se registraron temperaturas iguales o superiores a **35.0°C**.

DEPARTAMENTO	MUNICIPIO
CESAR	Valledupar – Villa rosa (37.6), Valledupar – Guaymaral (36.6), Valledupar – El Callao (35.0)
LA GUAJIRA	Riohacha (39.2), Manauare (36.8), Uribia (36.8), Urumita (35.4)
TOLIMA	Natagaima (37.0), Ambalema (35.4), Armero (Guayabal) (35.0), Valle de San Juan (35.0)

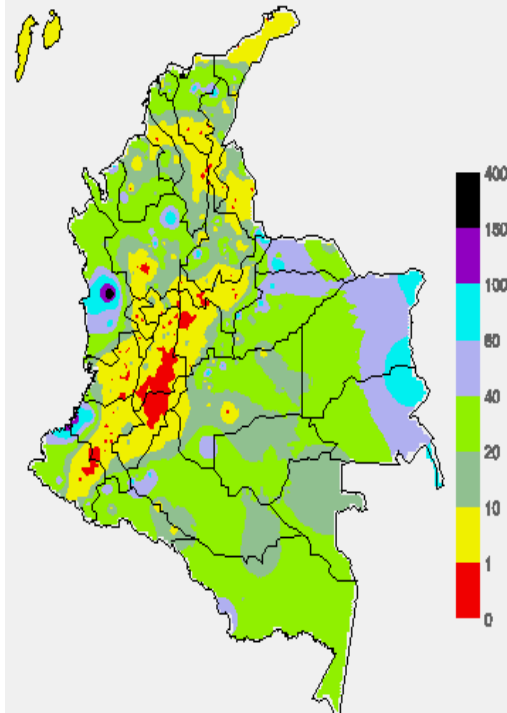
MAPA DE PRECIPITACIÓN DIARIA

Desde las 7:00 a.m. del día domingo 07 de junio hasta las 7:00 a.m. del día lunes 08 de junio de 2015



MAPA DE PRECIPITACIÓN ACUMULADA DE LOS ÚLTIMOS 3 DÍAS

Desde las 7:00 a.m. del día viernes 04 de junio hasta las 7:00 a.m. del día lunes 08 de junio de 2015.



ESTADO DE LOS EMBALSES

A continuación se relacionan los volúmenes útiles diarios (expresados en porcentaje) de acuerdo con información consultada en la siguiente dirección electrónica de XM: <http://ido.xm.com.co/ido/SitePages/hidrologia.aspx?q=reservas>

ZONA	EMBALSE	VOLUMEN ÚTIL DIARIO (%)		
ANTIOQUIA	AMANI	35.63		
	MIRAFLORES	51.07		
	PEÑOL	60.19		
	PLAYAS	70.36		
	PORCE II	11.49		
	PORCE III	79.28		
	PUNCHINÁ	37.05		
	RIOGRANDE2	58.29		
	SAN LORENZO	55.19		
CARIBE	TRONERAS	46.74		
	URRÁ I	50.08		
CENTRO	AGREGADO BOGOTÁ	48.04	NEUSA	64.65
			SISGA	56.86
			TOMINÉ	43.85
		BETANIA	96.96	
		MUÑA	98.90	
		PRADO	36.76	
		TOPOCORO	31.25	
		CHUZA	48.99	
		ESMERALDA	29.65	
		GUAVIO	38.71	
VALLE DEL CAUCA	ALTO ANCHICAYÁ	25.45		
	CALIMA 1	52.11		
	SALVAJINA	27.96		

PRONÓSTICO METEOROLÓGICO

(Lunes 08 y martes 09 de junio de 2015)

REGIÓN	PRONÓSTICO
SABANA DE BOGOTÁ	<p>LUNES: En el área se prevén condiciones nubosas con predominio de tiempo seco hasta entrada la tarde, luego se pronostican lloviznas en el suroriente, sur y noroccidente de la Sabana y de la ciudad. La temperatura del máxima aire se aproximará a 19°C.</p> <p>MARTES: Nubosidad variada con precipitaciones ligeras y dispersas temprano en la mañana y a mediados de la tarde en sectores del sur y oriente del área. La temperatura del aire oscilará entre 10°C y 19°C</p>
ANDINA	<p>LUNES: En horas de la mañana predominará el tiempo seco, salvo en áreas de Antioquia, Caldas, norte de Tolima, Santander y Norte de Santander donde se prevén lluvias. En la tarde y noche prevalecerán las condiciones nubosas en la mayor parte de la región con precipitaciones en Antioquia, Santander, Norte de Santander, Risaralda, Caldas, Quindío, Boyacá y oriente de Cundinamarca, inclusive con posibilidad de actividad eléctrica. En zonas de Tolima, Huila, Valle del Cauca, Cauca y Nariño no se descartan lloviznas al atardecer y durante algunas horas de la noche.</p> <p>MARTES: Durante la mañana se prevén lluvias en Antioquia, Santanderes, Risaralda y Boyacá las cuales podrán retornar en horas de la tarde y durante la noche, acompañadas en algunos casos de descargas eléctricas. A mediados de la tarde y por la noche se advierten precipitaciones en el oriente de Cundinamarca y en sectores de Caldas, Risaralda, Quindío, Valle del Cauca, Cauca, occidente de Tolima y sur de Huila.</p>
CARIBE	<p>LUNES: En la mañana se estiman precipitaciones entre ligeras y moderadas, acompañadas en algunos casos de descargas eléctricas en varios sectores del sur de Bolívar, Sucre, Córdoba y Urabá, en el resto de la región tiempo seco. A mediados de la tarde y durante la noche se pronostican lluvias con tormentas eléctricas en amplias áreas de La Guajira, Magdalena, Cesar, Atlántico, Bolívar, Córdoba y Sucre.</p> <p>MARTES: En la mañana son previstas lluvias en sectores del centro y occidente del litoral Caribe. En horas de la tarde y noche se advierten precipitaciones entre moderadas a fuertes en Córdoba, Sucre, Bolívar, sur de La Guajira y en el centro y sur de los departamentos de Magdalena, Cesar y Atlántico</p>
ARCHIPIÉLAGO DE SAN ANDRÉS, PROVIDENCIA Y SANTA CATALINA	<p>LUNES: En el archipiélago de San Andrés y Providencia se prevén nubes densas durante la jornada con lluvias a diferentes horas. No se descartan tormentas eléctricas.</p> <p>MARTES: Durante el día y la noche prevalecerán las condiciones nubosas con intervalos de lluvias de variada intensidad. Probabilidad de actividad eléctrica.</p>
MAR CARIBE	<p>LUNES: Se pronostican lluvias en amplios sectores del Caribe colombiano, especialmente en cercanías a la costa de Bolívar, Sucre, Córdoba y Urabá así como en el área del archipiélago de San Andrés y Providencia con posibilidad de descargas eléctricas.</p> <p>MARTES: Cielo entre parcialmente nublado y nublado con tiempo lluvioso en varios sectores del occidente y del centro del Mar Caribe colombiano. En el oriente por el contrario predominarán las condiciones secas con nubosidad variable</p>

CONTINUACIÓN DEL PRONÓSTICO METEOROLÓGICO:

REGIÓN	PRONÓSTICO
INSULAR PACIFICO	LUNES: En Malpelo y Gorgona se advierten condiciones nubosas a lo largo de la jornada con precipitaciones de variada intensidad. Probabilidad de tormentas eléctricas. MARTES: En Malpelo se advierte tiempo lluvioso con probabilidad de tormentas eléctricas. En Gorgona se estiman precipitaciones en la tarde y noche, luego de una mañana seca
PACIFICA	LUNES: Cielo entre parcialmente nublado y nublado con lluvias dispersas por la mañana en zonas del norte de Chocó y Nariño. En horas de la tarde y noche prevalecerán las condiciones lluviosas en la región con posibilidad de actividad eléctrica. MARTES: A lo largo de la región son estimadas nubes densas durante la jornada con precipitaciones temprano en la mañana, al final de la tarde y durante algunas horas de la noche en Chocó y Valle del Cauca. En Cauca y Nariño se pronostican lluvias a mediados de la tarde y durante la noche, luego de una mañana seca
OCEANO PACIFICO	LUNES: En la mayor parte del Pacífico colombiano se prevé abundante nubosidad con lluvias entre moderadas y fuertes, inclusive no se descartan tormentas eléctricas. MARTES: Cielo entre parcialmente cubierto y cubierto con predominio de tiempo lluvioso, inclusive se prevén tormentas eléctricas
AMAZÓNICA	LUNES: En gran parte de la región predominará el tiempo seco con cielo parcialmente nublado, salvo en el occidente de Putumayo y Caquetá y en el oriente de Guainía y Amazonas donde se pronostican lluvias, las de mayor consideración después del mediodía y durante la noche. En horas de la noche se esperan precipitaciones con tormentas eléctricas en áreas de Guaviare y Vaupés. MARTES: Nubosidad variada con precipitaciones y tormentas eléctricas en amplios sectores de Guainía, Vaupés y Guaviare particularmente al finalizar la tarde y durante la noche. En Caquetá y Amazonas esperen intervalos nubosos con lluvias ligeras temprano en la mañana, al final de la tarde y durante la noche
ORINOQUIA	LUNES: En el transcurso de la jornada se esperan nubes densas en la región con precipitaciones en la mañana y durante algunas horas de la tarde y noche en Vichada. Después del mediodía y durante la noche se pronostican lluvias en amplias zonas del área, particularmente en el occidente de Arauca, Casanare y Meta. No se descartan tormentas eléctricas. MARTES: Cielo entre parcialmente cubierto y cubierto con lluvias en amplias zonas de Arauca, Casanare y Vichada. En el Meta son estimadas precipitaciones al finalizar la tarde y por la noche

ALERTAS VIGENTES Y PRODUCTOS ADICIONALES

Para mayor información sobre el pronóstico del estado del tiempo, informes técnicos diarios, comunicados especiales, mapas diarios de temperaturas máximas y mínimas e información diaria de precipitación se sugiere consultar los siguientes enlaces:

- [MAPA DIARIO DE TEMPERATURA MÁXIMA.](#)
- [MAPA DIARIO DE TEMPERATURA MÍNIMA.](#)
- [INFORMACIÓN DIARIA DE PRECIPITACIÓN Y TEMPERATURA DE LOS PRINCIPALES AEROPUERTOS DEL PAÍS.](#)
- [MOSAICO MAPAS DE PRECIPITACIÓN DIARIA EN MILÍMETROS.](#)

REGIÓN CARIBE

ALERTA ROJA: INCENDIOS DE LA COBERTURA VEGETAL

Amenaza alta de ocurrencia de incendios de la cobertura vegetal en zonas de bosques, cultivos y pastos, localizados en los siguientes municipios y sectores aledaños:

DEPARTAMENTO	MUNICIPIOS
CESAR	Chimichagua
LA GUAJIRA	Manaure, Riohacha, Urbía

ALERTA NARANJA: INCENDIOS DE LA COBERTURA VEGETAL.

Amenaza moderada de ocurrencia de incendios de la cobertura vegetal en zonas de bosques, cultivos y pastos, localizados en los siguientes municipios y sectores aledaños:

DEPARTAMENTO	MUNICIPIOS
ATLANTICO	Tubará
LA GUAJIRA	Albania, Maicao
MAGDALENA	Fundación

ALERTA AMARILLA: DESLIZAMIENTOS DE TIERRA

Amenaza baja de ocurrencia de deslizamientos de tierra detonados por lluvias, localizados en los siguientes municipios y sectores aledaños:

DEPARTAMENTO	MUNICIPIOS
CESAR	Agustín Codazzi, Chiriguáná, Curumani, El Paso, La Jagua De Ibirico, Valledupar González, La Paz, San Diego
CÓRDOBA	Chinú
LA GUAJIRA	Barrancas, Hato Nuevo, Villanueva
MAGDALENA	Pivijay, Plato, Sabanas De San Ángel

Especial atención ameritan los Parques Nacionales Naturales de Macuira.

ALERTA NARANJA: NIVELES ALTOS EN LA CUENCA ALTA DEL RÍO SAN JORGE Y SUS PRINCIPALES AFLUENTES

Las intensas lluvias presentadas desde anoche en la zona, han ocasionado importantes incrementos de los niveles del río San Jorge y de su principal afluente el río San Pedro (departamento de Córdoba). El río San Pedro, aguas arriba de su confluencia con el río San Jorge, presenta desde ésta madrugada tendencia al ascenso, la cual se prevé continúe; dicha alerta se extiende especialmente para los corregimientos de Juan José y Villanueva, del municipio de Puerto Libertador (Córdoba). Se prevé que en el transcurso del día (en forma moderada) se presenten incrementos moderados en el río San Jorge, aguas arriba de Montelíbano (Córdoba). Aunque los niveles no superan las cotas de afectación, se encuentran en el rango de altos, situación que se origina especialmente como resultado del tránsito de la onda proveniente desde la parte alta (confluencia del río San Pedro al río San Jorge). Por ésta situación se mantiene la alerta y se previene a pobladores de sectores bajos, especialmente en el sector Montelíbano - La Apartada - Ayapel, en el departamento de Córdoba. Igual condición hidrológica de niveles altos para el las zonas rurales bajas en el municipio de Buenavista (Córdoba), especialmente en los corregimientos de Coyongo, Puerto Córdoba, Los Zambos e Isla Roja; para éste sector no solamente se presentan incrementos del río San Jorge, sino de varios de sus afluentes (se destacan Quebrada San Lorenzo y los Caños Los Zambos y Las Catas).

ALERTA AMARILLA: RÍOS DE LA SIERRA NEVADA DE SANTA MARTA CON POSIBILIDAD E CRECIENTES SÚBITAS.

Debido a la reactivación de lluvias en la zona, se recomienda especial atención sobre varias corrientes de la Sierra Nevada de Santa Marta, especialmente los que vierten sus aguas a la Ciénaga Grande de Santa Marta, como son Quebrada la Aguja, río Frío, río Sevilla, río Tucurínca, río Aracataca, río Piedras y el Río San Sebastián o Fundación, ante la posibilidad de crecientes súbitas. Dicha recomendación se extiende también a lo largo de las cuencas altas, medias y bajas de los ríos Minca, Manzanares, Piedras y Mendihuaca.

ALERTA AMARILLA: SE PREVÉ CRECIENTES SÚBITAS EN EL NIVEL DEL RÍO MULATOS EN EL GOLFO DE URABÁ

Se emite este nivel de alerta dado que durante las últimas 12 horas se presentaron lluvias fuertes sobre sectores del Golfo de Urabá las cuales pueden estar generando incrementos súbitos importantes en ríos de este sector como el río Mulatos.

REGIÓN ANDINA

ALERTA NARANJA: INCENDIOS DE LA COBERTURA VEGETAL.

Amenaza moderada de ocurrencia de incendios de la cobertura vegetal en zonas de bosques, cultivos y pastos, localizados en los siguientes municipios y sectores aledaños:

DEPARTAMENTO	MUNICIPIOS
BOYACÁ	Buenavista, Maripe, Ráquira, San Miguel de Sema, Susacón
CAUCA	Cajibío, La Sierra, Morarles, Piendamó, Popayán, Puerto Tejada, Rosas, Villa Rica
CUNDINAMARCA	Albán, Bituima, Chaguani, Girardot, Guaduas, La Vega, Nocaima, Nariño, Pacho, Paime, Quebradanegra, San Cayetano, San Francisco, San Juan de Río Seco, Sasaima, Subachoque, Supatá, Utiça, Villagómez, Vergara, Vianí, Villeta
NARIÑO	Consacá, EL Peñol, El Tambo, La Llanada, Linares, Los Andes, Samaniego, san Lorenzo, Santa Cruz, , Taminango, Túquerres
NORTE DE SANTANDER	Abrego, Cúcuta, La Playa, Ocaña, san Calixto
SANTANDER	Capitanejo
TOLIMA	Alvarado, Armero, Coello, Espinal, Falan, Flandes, Guamo, Ibagué, Piedras, Saldaña, San Luis.
VALLE DEL CAUCA	Alcalá, Buga, Caicedonia, Candelaria, Florida, Palmira, San Pedro, Tuluá, Vjjes, Jamundí, Pradera, Yotoco

ALERTA ROJA: DESLIZAMIENTOS DE TIERRA

Amenaza alta de ocurrencia de deslizamientos de tierra detonados por lluvias, localizados en los siguientes municipios y sectores aledaños:

DEPARTAMENTO	MUNICIPIOS
ANTIOQUIA	Abejorral, Alejandría, Angostura, Briceño, Concepción, Ituango, Fredonia, Remedios, La Unión, Santo Domingo, Valdivia, Urumita, Venecia, Santa Bárbara, Yarumal, Yondó
BOYACÁ	Aquitania, Cubará, Campohermoso, Labranzagrande, San Luis de Gaceno, Santa María, Pajarito, Paya, Pisba y Páez.
CUNDINAMARCA	Guayabetal y Medina
NORTE DE SANTANDER	Chitagá, Labateca y Toledo

ALERTA NARANJA: DESLIZAMIENTOS DE TIERRA

Amenaza moderada de probabilidad de ocurrencia de deslizamientos de tierra en áreas inestables y de ladera de los municipios de:

DEPARTAMENTO	MUNICIPIOS
--------------	------------

REGIÓN PACÍFICA

ALERTA ROJA: DESLIZAMIENTOS DE TIERRA

Amenaza alta de ocurrencia de deslizamientos de tierra detonados por lluvias, localizados en los siguientes municipios y sectores aledaños:

DEPARTAMENTO	MUNICIPIOS
CAUCA	El Tambo, López y Timbiquí
CHOCÓ	Atrato (Yuto), Bojayá, Lloró, Medio Atrato (Betú), Nuquí, Quibdó y Río Quito (Paimadó)

ALERTA NARANJA: DESLIZAMIENTOS DE TIERRA

Amenaza moderada de ocurrencia de deslizamientos de tierra detonados por lluvias, localizados en los siguientes municipios y sectores aledaños

DEPARTAMENTO	MUNICIPIOS
CHOCO	Alto Baudó (Pie De Pato), Bojayá, Condoto, Istmina, Bajo Baudó, Medio Baudó, San José del Palmar
VALLE DEL CAUCA	Bolívar, Buenaventura, Buga, Bugalagrande, Calima (El Darién), Dagua, El Cerrito, El Dovio, La Unión y Versalles

ALERTA AMARILLA: DESLIZAMIENTOS DE TIERRA

Amenaza baja de ocurrencia de deslizamientos de tierra detonados por lluvias, localizados en los siguientes municipios y sectores aledaños:

DEPARTAMENTO	MUNICIPIOS
CHOCO	El Carmen, Nóvita y Sipí
NARIÑO	Albán (San José), Barbaças y Maguí, Buesaco, Cumbitara, Linares y San Bernardo

ALERTA AMARILLA: NIVEL ALTO DEL RIO ATRATO

Ascenso del nivel del río Atrato en las primeras horas del día de hoy, a la altura del municipio de Quibdó (Chocó), con valores altos pero aún por debajo de la cota de afectación de los sectores más bajos del municipio de Quibdó. Debido a las fuertes lluvias registradas desde ayer en la tarde, se han presentado incrementos importantes de los ríos Atrato y de varios de sus afluentes (se destacan los ríos Quito, Andágueda y Mumbi). Igual situación se presenta para el río San Juan. Cabe resaltar que ésta condición, eventualmente podría ocasionar crecientes súbitas, por lo cual se recomienda especial atención para los pobladores de zonas ribereñas bajas de éstos ríos, especialmente en el sector Quibdó - Medio Atrato (ambos en el departamento de Chocó)- Vigía del Fuerte (en el departamento de Antioquia), y también para zonas bajas del sector Istmina-Condoto (en el departamento del Chocó).

ALERTA AMARILLA: INCREMENTOS CON VALORES ALTOS EN EL CAUCE PRINCIPAL Y APORTANTES DE LA CUENCA DEL RIO PATÍA

Se mantiene la alerta amarilla dado que no se descartan lluvias en los departamentos de Nariño y Cauca, que podrían generar nuevos incrementos súbitos de carácter moderado en aportantes de la cuenca tales como los ríos Mayo, Guaitara y Telembí, por lo tanto, se recomienda a los pobladores ribereños mantengan atento seguimiento al comportamiento de los niveles de estos ríos y del cauce principal del río Patía.

ALERTA AMARILLA: SE PREVÉ CRECIENTES SÚBITAS EN EL RIO SAN JUAN DE MICAY

Se emite este nivel de alerta dado que durante las últimas 12 horas se presentaron lluvias fuertes sobre sectores de la cuenca en el departamento de Cauca las cuales pueden estar generando incrementos súbitos importantes en ríos de este sector como el río San Juan de Micay.

REGIÓN ORINOQUIA

ALERTA ROJA: DESLIZAMIENTOS DE TIERRA

Amenaza alta de ocurrencia de deslizamientos de tierra detonados por lluvias, localizados en los siguientes municipios y sectores aledaños:

DEPARTAMENTO	MUNICIPIOS
META	Acacias, Cubarral, El Castillo, El Dorado, Guamal, Restrepo, Lejanías y Villavicencio
CASANARE	Chámeza, Recetor y Tauramena

ALERTA NARANJA: DESLIZAMIENTOS DE TIERRA

Amenaza moderada de ocurrencia de deslizamientos de tierra detonados por lluvias, localizados en los siguientes municipios y sectores aledaños

DEPARTAMENTO	MUNICIPIOS
ARAUCA	Saravena y Tame
CASANARE	Aguazul, Hato Corozal, La Salina, Nunchía, Sabanalarga, Támara y Yopal
META	Cumaral, Mesetas, La Macarena

ANTIOQUIA	Amagá, Amalfi, Andes, Angelópolis, Anorí, Argelia, Armenia, Betulia, Cáceres, Caldas, Campamento, Cañasgordas, Caracolí, Caramanta, Ciudad Bolívar, Dabeiba, Ebéjico, Frontino, Giraldo, Heliconia, La Ceja, La Pintada, Maceo, Medellín, Nariño, Salgar, San Carlos, San Francisco, San Luis, Santa Bárbara, Santa Fe de Antioquia, San Roque Segovia, Tarazá, Tarso, Toledo, Vegachí y Yolombó
BOYACA	Berbeo, Betétiva, Chita, Ciénega, Coper, Corrales, El Espino, Gámeza, Guicán, La Uvita, La Victoria, Macanal, Maripí, Miraflores, Mongua, Moniquirá, Muzo, Otanche, Pachavita, Pauna, Pesca, Puerto Boyacá, Quípama, Rondón, Saboyá, San José de Pare, San Mateo, San Pablo de Borbur, Santana, Socotá, Sogamoso, Tópaga, Tasco, Tibaná, Turmequé, Ventaquemada.
CALDAS	Chinchiná, La Merced, Manizales, Manzanares, Marmato, Marulanda, Neira, Pácora, Pensilvania, Samaná, Salamina y Villamaria.
CUNDINAMARCA	Albán, Anapoima, Anolaima, Apulo, Arbeláez, Beltrán, Bituima, Bogotá, D.C., Bojacá, Cabrera, Cachipay, Caparrapí, Cárquez, Carmen de Carupa, Chaguani, Chipaque, Chocotá, Cucunubá, El Colegio, El Peñón, Facatativá, Fosca, Fusagasugá, Gachetá, Gama, Granada, Guaduas, Guayabal de Siquima, Gutiérrez, Jerusalén, La Calera, La Mesa, La Palma, La Peña, La Vega, Lenguaque, Machetá, Nilo, Pacho, Pandi, Pasca, Pulí, Quipile, Ricaurte, San Antonio de Tequendama, San Bernardo, San Cayetano, San Francisco, San Juan de Río seco, Sasaima, Sesquí, Sibitá, Sylvania, Soacha, Subachoque, Suesca, Supatá, Sutatausa, Tabio, Tausa, Tena, Tibacuy, Tocaima, Topaipí, Ubalá, Utica, Venecia, Vergara, Viani, Villagómez, Villapinzón, Viotá, Yacopí, Zipacón y Zipaquirá.
NORTE DE SANTANDER	Abrego, Cácuta, Chinácota, Convención, Cúcuta, Cucutilla, Durania, Gramalote, Hacarí, Pamplona, Salazar, Sardinata, Silos, Teorama, El Zulia y Villa Caro
SANTANDER	Albania, Barbosa, Bolívar, Bucaramanga, Cascaí, Charalá, Chipatá, Contratación, Coromoro, El Carmen, El Guacamayo, Florián, Floridablanca, Girón, Guaca, Güepsa, La Belleza, La Paz, Landázuri, Lebrija, Matanza, Mogotes, Puente Nacional, Piedecuesta, Rionegro, San Andrés, San Benito, San Vicente de Chucurí, Santa Helena del Opón, Sucre, Suratá, Tona, Valle de San José y Vélez
TOLIMA	Alpujarra, Anzoátegui, Ataco, Cajamarca, Carmen de Apicalá, Casabianca, Chaparral, Cunday, Dolores, Fresno, Herveo, Ibagué, Icononzo, Lérída, Libano, Melgar, Murillo, Natagaima, Ortega, Palocabildo, Prado, Purificación, San Antonio, Suárez, Villahermosa y Villarrica

ALERTA AMARILLA: DESLIZAMIENTOS DE TIERRA

Amenaza baja de ocurrencia de deslizamientos de tierra detonados por lluvias, localizados en los siguientes municipios y sectores aledaños:

DEPARTAMENTO	MUNICIPIOS
ANTIOQUIA	Urrao
BOYACA	Zetaquirá, Tópaga
CUNDINAMARCA	Paratebuena
HUILA	Aipe, Acevedo, Elías, Isnos, Neiva, Oporapa, Palestina, Pitalito, Saladoblanco, Suaza, Tarquí, Timaná y La Plata
QUINDIO	Córdoba, Calarcá y Salento

ALERTA AMARILLA: PROBABILIDAD INCREMENTOS SÚBITOS EN APORTANTES DE LA CUENCA DEL RIO NECHÍ E INCREMENTO EN EL NIVEL DEL CAUCE PRINCIPAL DE LA PARTE BAJA

Se sugiere este nivel de alerta debido al ascenso que registra el río Nechí en los últimos días; se presenta una probabilidad moderada de ocurrencia de las lluvias sobre sectores de la cuenca, que podrían generar incrementos súbitos en los niveles de los aportantes al río Nechí en la cuenca alta. Se recomienda estar atentos ante la probabilidad de ocurrencia de crecientes súbitas en ríos de alta pendiente del norte de Antioquia, particularmente la cuenca alta de los ríos San José, Tenche y El Bagre (afluentes del río Nechí), lo mismo que en otros afluentes al río Cauca a la altura de Puerto Valdivia, Tarazá y Nechí. Recomendación especial para las poblaciones de Bolombolo y Anzá, en Antioquia. Lo anterior se asocia directamente con el importante incremento de las lluvias en las cuencas alta y media de las corrientes mencionadas.

ALERTA AMARILLA: AUMENTO DE NIVEL EN EL EMBALSE DE BETANIA

De acuerdo con comunicado de EMGESA de hoy 08 de junio de 2015 emitido a las 06:00 a.m., se mantiene esta alerta por niveles altos en el Embalse de Betania, el cual presenta un valor de 560.76 (m.s.n.m.) equivalente al 96.29% del volumen útil. El operador de la central informa que las compuertas de vertedero se encuentran cerradas y recomienda estar alerta a nuevos comunicados ante incrementos en los caudales de ingreso. El IDEAM mantiene la recomendación para que pobladores ribereños ubicados en inmediaciones de los sectores más bajos del cauce principal del río Magdalena, especialmente en el municipio de Palermo en el Huila, mantengan atento seguimiento al comportamiento del nivel del río.

ALERTA ROJA: NIVELES ALTOS EN EL RÍO META

Se mantiene este nivel de alerta dado que el cauce principal del río Meta a la altura de la estación Puente Lleras permanece con valores altos valores alrededor de las cotas críticas de desbordamiento de los sectores ribereños más bajos del municipio de Puerto López-Meta destacándose la condición actual de descenso lento. Los modelos de pronóstico del estado del tiempo muestran probabilidad de lluvias sobre sectores del piedemonte para hoy pero de menor intensidad respecto a las de días anteriores, por tanto no se descartan oscilaciones en los niveles de los ríos aportantes como Humea, Guayuriba, Guacavía y Guatiquía.

El IDEAM mantiene la recomendación a las comunidades que se encuentran asentadas sobre las márgenes del río Meta y en sus principales afluentes, estar atentos al comportamiento de los niveles de estas corrientes.

ALERTA NARANJA: NIVELES ALTOS EN EL RÍO GUAVIARE

Se mantiene este nivel de alerta dado que continúan los niveles altos en el cauce principal con valores alrededor de las cotas críticas de afectación de los sectores ribereños más bajos del municipio de San José del Guaviare. El IDEAM recomienda a la población ubicada en las riberas de estos ríos, especialmente, en los municipios de Puerto Rico (Meta) y San José de Guaviare (Guaviare), y a las autoridades locales de Gestión del Riesgo estar atentos ante las fluctuaciones en los niveles de estas corrientes. Igualmente, no se descartan nuevos incrementos en los aportantes del piedemonte llanero como los ríos Güejar, Ariari y Guayabero.

ALERTA NARANJA: NIVELES ALTOS EN EL RÍO ARAUCA

Se mantiene este nivel de alerta dado que es probable que se presenten nuevamente lluvias sobre sectores de la cuenca las cuales podrían sostener en ascenso el cauce principal del río Arauca el cual es monitoreado en el municipio de Arauquita. El IDEAM mantiene la recomendación para que pobladores ribereños tanto del cauce principal, especialmente del municipio de Arauquita, como los que se ubican a lo largo de aportantes de la cuenca alta-media tales como los ríos Chitagá, Margua, Cobugón, San Miguel, Banadía, Satoca, Bojabá, Cobaría y Royota se mantengan muy atentos ante posibles incrementos en los niveles dado que los modelos de pronóstico del estado del tiempo muestran probabilidad de lluvias para hoy especialmente hacia horas de la noche y madrugada próximas.

ALERTA AMARILLA: NIVEL ALTO DEL RIO CRAVO SUR

Se mantiene este nivel de alerta dado que se espera persistan las lluvias para hoy sobre sectores de la cuenca las cuales podrían generar un incremento en el nivel del río Cravo Sur con valores altos. Por tanto el IDEAM mantiene la recomendación a pobladores ribereños especialmente del municipio de Yopal en Casanare mantener atento seguimiento ante posibles ascensos en el nivel del río.

REGIÓN AMAZÓNICA

ALERTA ROJA: DESLIZAMIENTOS DE TIERRA

Amenaza alta de ocurrencia de deslizamientos de tierra detonados por lluvias, localizados en los siguientes municipios y sectores aledaños:

DEPARTAMENTO	MUNICIPIOS
PUTUMAYO	San Francisco.

ALERTA NARANJA: DESLIZAMIENTOS DE TIERRA

Amenaza moderada de ocurrencia de deslizamientos de tierra detonados por lluvias, localizados en los siguientes municipios y sectores aledaños

DEPARTAMENTO	MUNICIPIOS
CAQUETÁ	Florencia, Belén de Los Andaquíes, Montañita y Morelia
PUTUMAYO	Mocóa y Villagarzón

ALERTA AMARILLA: DESLIZAMIENTOS DE TIERRA

Amenaza baja de ocurrencia de deslizamientos de tierra detonados por lluvias, localizados en los siguientes municipios y sectores aledaños:

DEPARTAMENTO	MUNICIPIOS
CAQUETÁ	San José del Fragua
PUTUMAYO	Sibundoy

ALERTA ROJA: NIVELES ALTOS EN EL RÍO AMAZONAS AFECTANDO ZONAS RIBEREÑAS BAJAS EN EL MUNICIPIO DE LETICIA

Se mantiene esta alerta dado que el nivel del río Amazonas a la altura del municipio de Leticia permanece en estados altos, con valores que superan la cota crítica de desbordamiento y el máximo histórico que se tenía hasta la fecha. En particular los niveles actuales afectan los barrios Águila, La Unión, Fantasía, Victoria Regia, La Playa y La Milagrosa, y las comunidades de Santa Sofía, Macedonia y Zaragoza, así como el sector del mercado y el puerto fluvial sobre el caño Yahuaraca en la ciudad de Leticia.

ALERTA AMARILLA: INCREMENTO CON VALORES ALTOS EN LAS CUENCAS DE LOS RIOS CAQUETA Y ALTO PUTUMAYO

Se emite este nivel de alerta dado que han presentado lluvias entre moderadas a fuerte en sectores de las cuencas altas de los ríos Caquetá y Putumayo las cuales se esperan estén generando incrementos súbitos importantes en quebradas y aportantes especialmente las ubicadas en sectores de piedemonte y que a su vez generarán incrementos en los cauces principales de estos dos ríos con valores dentro de la franja de medios a altos.

MAR CARIBE

ALERTA AMARILLA: PLEAMAR

Hasta el día de hoy 08 de junio se espera una de las pleamares más significativas del mes en el archipiélago de San Andrés y Providencia asociado con la marea astronómica, se recomienda a habitantes costeros estar atentos a la culminación del fenómeno.

ALERTA AMARILLA: TIEMPO LLUVIOSO

En varios sectores localizados enfrente del litoral de Atlántico, Bolívar, Córdoba, Sucre y Urabá se esperan precipitaciones a diferentes horas, las de mayor consideración después del mediodía y durante la noche con posibilidad de tormentas eléctricas y rachas de viento. Se recomienda a pescadores y usuarios de embarcaciones menores consultar con las Capitanías de puerto en zonas de tempestad.

OCÉANO PACÍFICO

ALERTA AMARILLA: TIEMPO LLUVIOSO

En amplios sectores del Pacífico nacional, especialmente en cercanías a la costa se prevén condiciones lluviosas durante la jornada con posibilidad de tormentas eléctricas y ráfagas de viento, se sugiere usuarios de embarcaciones menores consultar con las Capitanías de puerto en zonas de inminente tempestad.

ALERTA AMARILLA: PLEAMAR

En el centro y sur de la zona marítima colombiana, aguas adentro, se mantendrá la amenaza para la travesía en embarcaciones de poco calado por cuenta del viento que se aproximará a 25 – 30 nudos y el oleaje que alcanzará entre 2.0 – 3.0 metros. Se recomienda a pescadores y usuarios consultar con las Capitanías de puerto antes de zarpar.

ALERTA ROJA. PARA TOMAR ACCIÓN Advierte a los sistemas de prevención y atención de desastres sobre la amenaza que puede ocasionar un fenómeno con efectos adversos sobre la población, el cual requiere la atención inmediata por parte de la población y de los cuerpos de atención y socorro. Se emite una alerta sólo cuando la identificación de un evento extraordinario indique la probabilidad de amenaza inminente y cuando la gravedad del fenómeno implique la movilización de personas y equipos, interrumpiendo el normal desarrollo de sus actividades cotidianas.

ALERTA NARANJA. PARA PREPARARSE Indica la presencia de un fenómeno. No implica amenaza inmediata y como tanto es catalogado como un mensaje para informarse y prepararse. El aviso implica vigilancia continua ya que las condiciones son propicias para el desarrollo de un fenómeno, sin que se requiera permanecer alerta.

ALERTA AMARILLA. PARA INFORMARSE Es un mensaje oficial por el cual se difunde información. Por lo regular se refiere a eventos observados, reportados o registrados y puede contener algunos elementos de pronóstico a manera de orientación. Por sus características pretéritas y futuras difiere del aviso y de la alerta, y por lo general no está encaminado a alertar sino a informar.

CONDICIONES NORMALES Indica que no existe ninguna clase de alerta para la región o zona mencionada.

°C: grados Celsius; m: metros; mm: milímetros; msnm: metros sobre nivel del mar;

Km/h: kilómetros por hora

GOES: Geostationary Operational Environmental Satellites (Satélite Geostacionario Operacional Ambiental).

GOES-13 es el designado GOES-Este, localizado en 75° W sobre el ecuador geográfico.

HLC: hora local colombiana

PNN: Parque Nacional Natural; SFF: Santuario de Fauna y Flora

Omar FRANCO TORRES, Director General
Christian EUSCÁTEGUI COLLAZOS, Jefe Oficina del Servicio de Pronósticos y Alertas

Profesionales de turno:
Daniel USECHE, Claudia CONTRERAS, Gloria ARANGO, María Inés CUBILLOS y Jeimmy MELO

Internet: <http://www.ideam.gov.co>
Correos electrónicos: servicio@ideam.gov.co, alertas@ideam.gov.co
Calle 25 d # 96b - 70, piso 3. Bogotá, D.C.
Teléfono: 3075625 ext. 1334-1336.

Siganos en: Twitter: @IDEAM Colombia; Facebook: www.facebook.com/ideam.instituto
YouTube: Canal de Instituto IDEAM / <http://www.youtube.com/user/InstitutoIDEAM>