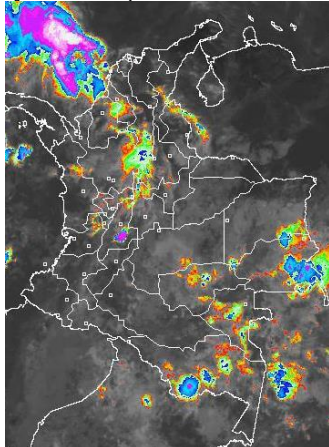


CONDICIONES HIDROMETEOROLÓGICAS ACTUALES

Durante las últimas horas se han presentado condiciones nubosas con precipitaciones en gran parte de la región Caribe, zonas de Antioquia, Santander, Eje cafetero, y sectores de Tolima, condición que ha tendido a disminuir por el desplazamiento hacia el occidente de una onda tropical que se ha ubicado en la zona occidental del Caribe colombiano y que ha generado lluvias acompañadas en algunos casos con tormentas eléctricas en el archipiélago de San Andrés y Providencia. Se estima que se presenten lluvias en zonas de la región Amazónica, norte de la Pacífica y hacia el norte y noroccidente de la Andina en las próximas horas. **ALERTA NARANJA** para el municipio de Cubará (Boyacá), debido a incrementos importantes del río Arauca y sus principales afluentes.

IMÁGEN SATELITAL

Imagen IDEAM * 09 de junio de 2015 * Hora 7:15 a. m. HLC.



PRONÓSTICO CONDICIONES METEOROLÓGICAS ESPECIALES

ÁREA DEL VOLCÁN CERRO MACHÍN

Cielo parcialmente nublado con probabilidad de lluvias dispersas hacia la tarde.

EL SERVICIO GEOLOGICO COLOMBIANO lo reporta en nivel **AMARILLO (III)**: CAMBIOS EN EL COMPORTAMIENTO DE LA ACTIVIDAD VOLCÁNICA. 4.80 -75.62

ELEVACIÓN (pies)	DIRECCIÓN	VELOCIDAD	
		NUDOS	Km/h
10,000	SURESTE	5	9
18,000	SURESTE	10 - 15	18 - 28
24,000	ESTE	10 - 15	18 - 28
30,000	ESTE	10 - 15	18 - 28

ÁREA DEL VOLCÁN NEVADO DEL HUILA

Se estiman condiciones nubosas con probabilidad de lluvias entre ligeras a moderadas en horas de la tarde.

EL SERVICIO GEOLOGICO COLOMBIANO lo reporta en nivel **AMARILLO (III)**: CAMBIOS EN EL COMPORTAMIENTO DE LA ACTIVIDAD VOLCÁNICA. 2.92 -76.05

ELEVACIÓN (pies)	DIRECCIÓN	VELOCIDAD	
		NUDOS	Km/h
10,000	SURESTE	5	9
18,000	ESTE	10 - 15	18 - 28
24,000	ESTE	10 - 15	18 - 28
30,000	ESTE	5	9

ÁREA DEL VOLCÁN GALERAS

Cielo entre parcialmente nublado y nublado con lloviznas o lluvias ligeras e intermitentes.

EL SERVICIO GEOLOGICO COLOMBIANO lo reporta en nivel **AMARILLO (III)**: CAMBIOS EN EL COMPORTAMIENTO DE LA ACTIVIDAD VOLCÁNICA. 1.55 -77.37

ELEVACIÓN (pies)	DIRECCIÓN	VELOCIDAD	
		NUDOS	Km/h
10,000	SURESTE	5	9
18,000	ESTE	10 - 15	18 - 28
24,000	ESTE	15 - 30	15 - 56
30,000	NORESTE	15 - 35	15 - 63

ÁREA DEL VOLCÁN NEVADO DEL RUIZ

Se estiman condiciones de variada nubosidad con precipitaciones esporádicas.

EL SERVICIO GEOLOGICO COLOMBIANO lo reporta en nivel **AMARILLO (III)**: CAMBIOS EN EL COMPORTAMIENTO DE LA ACTIVIDAD VOLCÁNICA. 4.89 -75.32

ELEVACIÓN (pies)	DIRECCIÓN	VELOCIDAD	
		NUDOS	Km/h
10,000	SURESTE	5 - 10	9 - 18
18,000	SURESTE	10 - 15	18 - 28
24,000	ESTE	15 - 30	15 - 56
30,000	NORESTE	15 - 30	15 - 56

ÁREA DEL COMPLEJO VOLCÁNICO CHILES-CERRO NEGRO DE MAYASQUER

Lluvias entre moderadas a fuertes se estiman a lo largo del día.

EL SERVICIO GEOLOGICO COLOMBIANO lo reporta en nivel **AMARILLO (III)**: CAMBIOS EN EL COMPORTAMIENTO DE LA ACTIVIDAD VOLCÁNICA 0.81 -77.93 // 0.76 -77.95

ELEVACIÓN (pies)	DIRECCIÓN	VELOCIDAD	
		NUDOS	Km/h
10,000	SURESTE	5 - 10	9 - 18
18,000	ESTE	10 - 15	18 - 28
24,000	ESTE	15 - 30	28 - 56
30,000	NORESTE	15 - 35	15 - 63

LO MÁS DESTACADO

ALERTA ROJA. PARA TOMAR ACCIÓN **ALERTA NARANJA. PARA PREPARARSE** **ALERTA AMARILLA. PARA INFORMARSE**

LLUVIAS	Las lluvias más significativas se registraron particularmente sobre las regiones Orinoquía, Pacífica y centro-norte de la región Andina. El mayor volumen fue registrado en el corregimiento de Guachaca (municipio de Santa Marta, Magdalena), con 119.0 mm.
ALERTA ROJA	<ul style="list-style-type: none"> Por niveles altos en los ríos Meta y Amazonas. Por alta probabilidad de deslizamientos de tierra en sectores inestables o de ladera localizados en las regiones Andina, Pacífica, Amazónica y Orinoquía. Por alta probabilidad de incendios de la cobertura vegetal en sectores de bosques cultivos y pastos, localizados en zonas de la región Caribe.
ALERTA NARANJA	<ul style="list-style-type: none"> Por niveles altos en los ríos Guaviare, Arauca (condición hidrológica similar para todos su afluentes, especialmente en inmediaciones de Cubará, Boyacá). Por niveles altos en la cuenca alta del río San Jorge y sus principales afluentes Por moderada probabilidad de deslizamientos de tierra en sectores de las regiones Andina, Pacífica, Amazónica y Orinoquía. Por probabilidad moderada de incendios de la cobertura vegetal en sectores de bosques cultivos y pastos, localizados en zonas de la región Andina.



Consulte todos los días el pronóstico del tiempo y las alertas hidrometeorológicas vigentes del IDEAM, en un formato de calidad. Alrededor de las 7:30 a. m. está a disposición del público en www.ideam.gov.co. Se puede ver también en dispositivos móviles. [AQUÍ](#)

PRECIPITACIONES

A continuación se relacionan los municipios donde en las últimas 24 horas se registraron precipitaciones iguales o superiores a **30.0 mm.**

DEPARTAMENTO	MUNICIPIO
AMAZONAS	Leticia (31.0)
ANTIOQUIA	Valdivia (104.0), Medellín (84.0), Santo Domingo (74.3), Anzá (55.0), Carepa (52.9), Caldas (49.3), Bello (49.0), Alejandría (48.2), Apartado (44.4), Amalfi (42.0), Fredonia (40.0), Yondó (37.0), San Roque (37.0), Abriaquí (36.0), Girardota (34.0), La Unión (33.0), Concepción (32.0), Cañasgordas (32.0), Chigorodó (32.0), Valparaiso (30.0)
ATLANTICO	Barranquilla (47.2), Puerto Colombia (40.6)
BOLIVAR	Mompóx (30.5), Córdoba (30.0)
CALDAS	Marquetalia (72.5), Samana (57.0), Pensilvania (42.0)
CAUCA	Santander De Quilichao (42.0)
CESAR	Pueblo Bello (80.0), Valledupar (39.6), Pelaya (34.0)
CORDOBA	Montelíbano (61.6), La Apartada (53.0), Tierralta (40.4)
MAGDALENA	Corregimiento de Guachaca - Santa Marta- (119.0) , Ciénaga (51.5)
NORTE DE SANTANDER	Toledo (36.0)
SANTANDER	Puerto Wilches (67.0), Puerto Parra (52.0), Barrancabermeja (32.2), Albania (30.8), Sabana De Torres (30.6)
SUCRE	Sucre (38.0)
TOLIMA	Villahermosa (57.5), San Antonio (34.6)
VALLE DEL CAUCA	Candelaria (30.0)
VAUPES	Mitú (47.0)

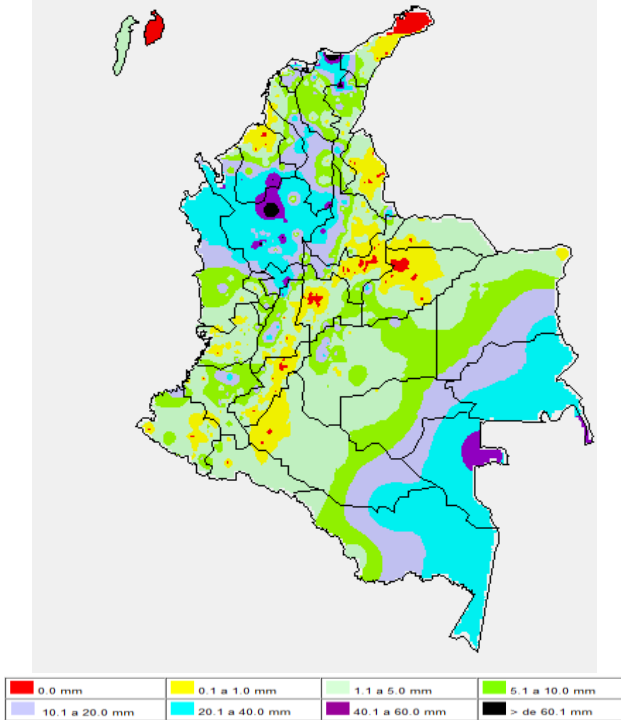
TEMPERATURAS MÁXIMAS

A continuación se relacionan los municipios donde en las últimas 24 horas se registraron temperaturas iguales o superiores a **35.0°C.**

DEPARTAMENTO	MUNICIPIO
BOLIVAR	María La Bala (38,8)
CESAR	Valledupar (37,4)
CUNDINAMARCA	Jerusalén (35,8)
LA GUAJIRA	Manaure (38,2), Riohacha (37,0), Hatonuevo (36,7), Riohacha (35,4), Uribia (35,2)
TOLIMA	Natagaima (40,0), Armero (36,4)

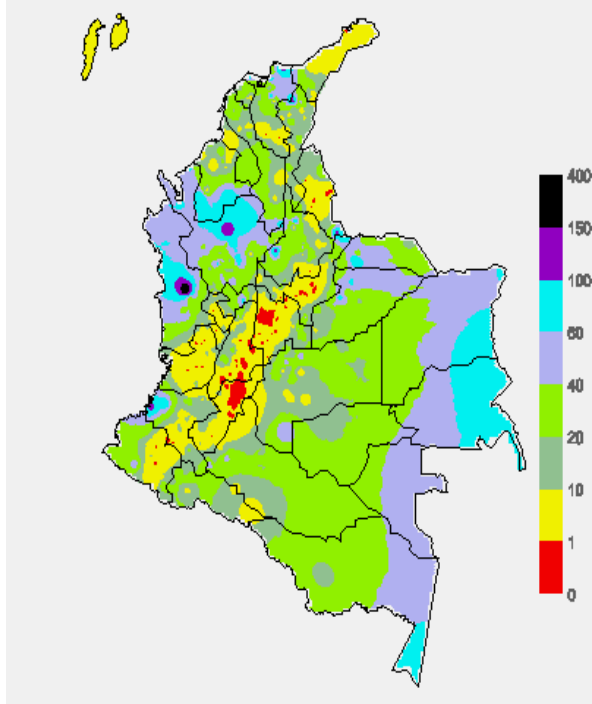
MAPA DE PRECIPITACIÓN DIARIA

Desde las 7:00 a.m. del día lunes 08 de junio hasta las 7:00 a.m. del día martes 09 de junio de 2015



MAPA DE PRECIPITACIÓN ACUMULADA DE LOS ÚLTIMOS 3 DÍAS

Desde las 7:00 a.m. del día sábado 05 de junio hasta las 7:00 a.m. del día martes 09 de junio de 2015.



ESTADO DE LOS EMBALSES

A continuación se relacionan los volúmenes útiles diarios (expresados en porcentaje) de acuerdo con información consultada en la siguiente dirección electrónica de XM: <http://ido.xm.com.co/ido/SitePages/hidrologia.aspx?q=reservas>

ZONA	EMBALSE	VOLUMEN ÚTIL DIARIO (%)
ANTIOQUIA	AMANI	36.35
	MIRAFLORES	51.48
	PEÑOL	60.41
	PLAYAS	78.21
	PORCE II	26.49
	PORCE III	72.48
	PUNCHINÁ	41.42
	RIOGRANDE2	59.09
	SAN LORENZO	54.82
CARIBE	URRÁ I	48.98
CENTRO	AGREGADO BOGOTÁ	48.33
	NEUSA	64.65
	SISGA	58.77
	TOMINÉ	43.96
	BETANIA	94.47
	MUÑA	96.72
	PRADO	36.99
	TOPOCORO	30.51
	CHUZA	48.99
	ESMERALDA	30.00
VALLE DEL CAUCA	GUAVIO	39.46
	ALTO ANCHICAYÁ	35.79
	CALIMA 1	52.42
	SALVAJINA	28.34

PRONÓSTICO METEOROLÓGICO (Martes 09 y miércoles 10 de junio de 2015)

REGIÓN	PRONÓSTICO
SABANA DE BOGOTÁ	MARTES: en horas de la mañana cielo entre parcial y mayormente nublado, con presencia de lloviznas intermitentes en diferentes sectores, con una probabilidad de 70%. En horas de la tarde se estima una disminución en la probabilidad de precipitaciones con cielo de variada nubosidad. Posteriormente, en la noche se prevé reactivación de nubosidad y de precipitaciones esporádicas (probabilidad 70%). Se espera una temperatura máxima de 18°C. MIÉRCOLES: en las primeras horas de la mañana se esperan condiciones nubosas con lloviznas dispersas en amplios sectores de la Ciudad y de la Sabana (probabilidad 70%), para el resto de la jornada se estima cielo de variada nubosidad con tiempo seco. Se estima una temperatura máxima de 19°C.
ANDINA	MARTES: en la mañana se estima lloviznas ligeras a moderadas en Santander, Antioquia, occidente de Boyacá y norte de Cundinamarca. En horas de la tarde y durante la noche, se estima lloviznas de mayor intensidad, en Boyacá, Santander, occidente de Antioquia y norte de Cundinamarca, lloviznas entre ligeras y moderadas en sectores de Tolima y de Huila; lloviznas ligeras en el Eje Cafetero y montañas de Nariño y Cauca. MIÉRCOLES: se estima cielo cubierto a lo largo del centro y norte de la región, en la mañana se estiman lloviznas en Santander y occidente de Antioquia. Para la tarde son estimadas lloviznas moderadas a fuertes en Santander, sectores del occidente de Boyacá, norte de Antioquia y oriente de Cundinamarca.
CARIBE	MARTES: en horas de la mañana cielo mayormente cubierto a lo largo de la región con algunas lloviznas hacia zonas de Córdoba, Sucre, sur de Bolívar y Atlántico. En la tarde y noche se esperan lloviznas de carácter moderado a fuerte en sectores de Córdoba, Magdalena, estribaciones de la Sierra Nevada de Santa Marta y sur de Bolívar; lloviznas de menor intensidad en sectores de Atlántico y sur de La Guajira. MIÉRCOLES: en la mañana se prevé cielo parcialmente cubierto con lloviznas en sectores de Córdoba y sur de Bolívar. En la tarde se estima que se activen e intensifiquen las lloviznas en los departamentos de Córdoba, Bolívar, norte de Cesar, norte de Magdalena y estribaciones de la Sierra Nevada de Santa Marta.
ARCHIPIÉLAGO DE SAN ANDRÉS, PROVIDENCIA Y SANTA CATALINA	MARTES: se estima que las condiciones cubiertas persistan durante la jornada, lo cual dejará lloviznas moderadas incluso con tormentas eléctricas en algunas horas de la mañana y tarde; en la noche son previstas lloviznas o lloviznas ligeras. MIÉRCOLES: condiciones nubosas y lloviznas de variada intensidad a lo largo de la jornada. Alta probabilidad de actividad eléctrica.
MAR CARIBE	MARTES: se esperan condiciones cubiertas en amplios sectores del Mar Caribe colombiano, con lloviznas entre moderadas y fuertes en especial en el occidente y centro del área. En la noche se espera que disminuyan las lloviznas en cercanías al litoral. MIÉRCOLES: se mantendrán las condiciones lluviosas en el caribe colombiano, se espera que persistan las lloviznas más intensas al occidente del área en horas de la tarde.

CONTINUACIÓN DEL PRONÓSTICO METEOROLÓGICO:

REGIÓN	PRONÓSTICO
INSULAR PACÍFICO	MARTES: en Malpelo y Gorgona prevalecerán las condiciones cubierta con lluvias de carácter moderado a fuerte en horas de la mañana y primeras horas de la tarde. Durante la noche, lloviznas o lluvias ligeras dispersas. Alta probabilidad de actividad eléctrica. MIÉRCOLES: en Malpelo y Gorgona se estiman lluvias de carácter moderado a fuerte en gran parte de la jornada. Alta probabilidad de actividad eléctrica en los momentos de lluvia intensas.
PACÍFICA	MARTES: durante la mañana se presentará cielo mayormente cubierto, con lluvias ligeras en sectores de Chocó y Valle del Cauca. En la tarde y noche se prevé que las lluvias se extiendan en amplios sectores de la región y disminuyan su intensidad, particularmente en Chocó, Valle del Cauca y Cauca. MIÉRCOLES: se estima cielo parcialmente cubierto en horas de la mañana con lloviznas o lluvias ligeras en sectores de Cauca y Nariño. Para la tarde se estima se incremente la nubosidad y se presenten lluvias en Valle, Cauca y sectores de Nariño; lluvias de menor intensidad para el resto de la región.
OCEANO PACÍFICO	MARTES: condición de cielo entre parcialmente cubierto y cubierto desde las primeras horas del día. Se estima que las lluvias se presenten mar adentro para el centro y sur del sector y al norte las más intensas serán en cercanías al litoral, estas lluvias persistirán a lo largo de la jornada. MIÉRCOLES: cielo entre parcialmente cubierto y cubierto, lluvias persistentes en el centro del área, mar adentro.
AMAZÓNICA	MARTES: en horas de la mañana se estima cielo cubierto con lluvias ligeras a moderadas en sectores de Guainía, Vaupés, Guaviare y Amazonas. Durante la tarde y noche, se prevé que se presenten lluvias en amplios sectores de la región, particularmente en sectores de Vaupés, Amazonas, Guainía, Guaviare, Oriente de Putumayo y Chaqueta. MIÉRCOLES: en la mañana se estima cielo parcialmente cubierto con lloviznas o lluvias ligeras al oriente de la región; mientras que en la tarde se intensificará la nubosidad y se presentarán lluvias en Vaupés, Amazonas, Guaviare, oriente de Caquetá y Putumayo. Alta probabilidad de actividad eléctrica.
ORINOQUIA	MARTES: se estima cielo parcialmente cubierto en horas de la mañana, con lloviznas o lluvias ligeras en el sur de los departamentos de Meta y Vichada. En la tarde y durante la noche, se prevé un incremento progresivo de la nubosidad y de la intensidad de las precipitaciones, particularmente en sectores de Vichada, Meta, oriente de Casanare y de Arauca. Alta probabilidad de actividad eléctrica en los momentos de lluvia intensa. MIÉRCOLES: en la región prevalecerán condiciones de cielo parcialmente cubierto en horas de la mañana. Entrada la tarde se estima que se presente incremento de la nubosidad y se activen lluvias en Vichada y Meta; lluvias ligeras o lloviznas en sectores del piedemonte de Casanare y Meta

ALERTAS VIGENTES Y PRODUCTOS ADICIONALES

Para mayor información sobre el pronóstico del estado del tiempo, informes técnicos diarios, comunicados especiales, mapas diarios de temperaturas máximas y mínimas e información diaria de precipitación se sugiere consultar los siguientes enlaces:

- [MAPA DIARIO DE TEMPERATURA MÁXIMA.](#)
- [MAPA DIARIO DE TEMPERATURA MÍNIMA.](#)
- [INFORMACIÓN DIARIA DE PRECIPITACIÓN Y TEMPERATURA DE LOS PRINCIPALES AEROPUERTOS DEL PAÍS.](#)
- [MOSAICO MAPAS DE PRECIPITACIÓN DIARIA EN MILÍMETROS.](#)

REGIÓN CARIBE

ALERTA ROJA: INCENDIOS DE LA COBERTURA VEGETAL

Amenaza alta de ocurrencia de incendios de la cobertura vegetal en zonas de bosques, cultivos y pastos, localizados en los siguientes municipios y sectores aledaños:

DEPARTAMENTO	MUNICIPIOS
CESAR	Chimichagua
LA GUAJIRA	Manauare, Riohacha, Uribia

ALERTA AMARILLA: DESLIZAMIENTOS DE TIERRA

Amenaza baja de ocurrencia de deslizamientos de tierra detonados por lluvias, localizados en los siguientes municipios y sectores aledaños:

DEPARTAMENTO	MUNICIPIOS
CESAR	Agustín Codazzi, Chiriguáná, Curumani, El Paso, La Jagua De Ibirico, Valledupar González, La Paz, San Diego
CÓRDOBA	Chinú
LA GUAJIRA	Barrancas, Hato Nuevo, Villanueva
MAGDALENA	Pivijay, Plato, Sabanas de San Ángel

Especial atención ameritan los Parques Nacionales Naturales de Macuira.

ALERTA NARANJA: NIVELES ALTOS EN LA CUENCA ALTA DEL RÍO SAN JORGE Y SUS PRINCIPALES AFLUENTES

Las intensas lluvias presentadas desde anoche en la zona, han ocasionado importantes incrementos de los niveles del río San Jorge y de su principal afluente el río San Pedro (departamento de Córdoba). El río San Pedro, aguas arriba de su confluencia con el río San Jorge, presenta desde ésta madrugada tendencia al ascenso, la cual se prevé continúe; dicha alerta se extiende especialmente para los corregimientos de Juan José y Villanueva, del municipio de Puerto Libertador (Córdoba). Se prevé que en el transcurso del día (en forma moderada) se presenten incrementos moderados en el río San Jorge, aguas arriba de Montelíbano (Córdoba). Aunque los niveles no superan las cotas de afectación, se encuentran en el rango de altos, situación que se origina especialmente como resultado del tránsito de la onda proveniente desde la parte alta (confluencia del río San Pedro al río San Jorge). Por ésta situación se mantiene la alerta y se previene a pobladores de sectores bajos, especialmente en el sector Montelíbano - La Apartada - Ayapel, en el departamento de Córdoba. Igual condición hidrológica de niveles altos para el las zonas rurales bajas en el municipio de Buenavista (Córdoba), especialmente en los corregimientos de Coyongo, Puerto Córdoba, Los Zambos e Isla Roja; para éste sector no solamente se presentan incrementos del río San Jorge, sino de varios de sus afluentes (se destacan Quebrada San Lorenzo y los Caños Los Zambos y Las Catas).

REGIÓN ANDINA

ALERTA ROJA: DESLIZAMIENTOS DE TIERRA

Amenaza alta de ocurrencia de deslizamientos de tierra detonados por lluvias, localizados en los siguientes municipios y sectores aledaños:

DEPARTAMENTO	MUNICIPIOS
ANTIOQUIA	Abejorral, Alejandría, Angostura, Briceño, Concepción, Ituango, Fredonia, Remedios, La Unión, Santo Domingo, Valdivia, Urumita, Venecia, Santa Bárbara, Yarumal, Yondó
BOYACÁ	Aquitania, Cubará, Campohermoso, Labranzagrande, San Luis de Gaceno, Santa María, Pajarito, Paya, Pisba y Páez.
NORTE DE SANTANDER	Chitagá, Labateca y Toledo

ALERTA NARANJA: INCENDIOS DE LA COBERTURA VEGETAL.

Amenaza moderada de ocurrencia de incendios de la cobertura vegetal en zonas de bosques, cultivos y pastos, localizados en los siguientes municipios y sectores aledaños:

DEPARTAMENTO	MUNICIPIOS
BOYACÁ	Ráquira, San Miguel De Sema, Susacón, Tinjacá, Buenavista, Chiquinquirá, Coper, Maripí, Pauna, Tununguá.
CAUCA	Cajibío, El Tambo, Puerto Tejada, La Sierra, Morales, Piendamó, Popayán, Rosas, Sotará (Paispamba), Timbío, Villa Rica.
CUNDINAMARCA	Albán, Bituima, Chaguani, Girardot, Guaduas, Guayabal De Siquima, La Peña, La Vega, Nariño, Nocaima, Pacho, Paime, Quebradanegra, San Cayetano, San Francisco, San Juan De Rio Seco, Sasaima, Subachoque, Supatá, Útica, Vergara, Vianí, Villeta, Agua De Dios, Anolaima, Beltrán, Bojacá, El Rosal, Facatativá, Fúquene, Guataquí, Jerusalén, La Mesa, Pulí, Quipile, Simijaca, Susa, Tabio, Tocaima, Villagómez, Zipacón.
NARIÑO	El Peñol, El Tambo, La Llanada, Linares, Los Andes (Sotomayor), Samaniego, Taminango, Consacá, San Lorenzo, Santa Cruz (Guachavés), Túquerres.
NORTE DE SANTANDER	Ábrego, Cúcuta, La Playa, Ocaña, San Calixto, Villa Caro.
QUINDIO	Armenia, La Tebaida, Montenegro, Quimbaya.
SANTANDER	Gambita, Albania, California, Matanza.
TOLIMA	Alvarado, Armero (Guayabal), Coello, Coyaima, Espinal, Falan, Flandes, Guamo, Ibagué, Ortega, Piedras, Purificación, Saldaña, San Luis, Ambalema, Anzoátegui, Chaparral, Cunday, Rioblanco, Rovira, Suárez, Valle De San Juan, Venadillo.
VALLE DEL CAUCA	Calima (El Darién), Palmira, Yotoco, Alcalá, Bolívar, Buga, Florida, Roldanillo, San Pedro, Trujillo, Tuluá, Vijes, Zarzal.

ALERTA NARANJA: DESLIZAMIENTOS DE TIERRA

Amenaza moderada de probabilidad de ocurrencia de deslizamientos de tierra en áreas inestables y de ladera de los municipios de:

DEPARTAMENTO	MUNICIPIOS
ANTIOQUIA	Anorí, Briceño, Cáceres, Campamento, Ituango, Remedios, Tarazá, Toledo, Valdivia, Yarumal.
TOLIMA	Casabianca, Herveo.

ALERTA AMARILLA: DESLIZAMIENTOS DE TIERRA

Amenaza baja de ocurrencia de deslizamientos de tierra detonados por lluvias, localizados en los siguientes municipios y sectores aledaños:

DEPARTAMENTO	MUNICIPIOS
ANTIOQUIA	Urao
BOYACA	Zetaquirá, Tópaga
CUNDINAMARCA	Paratebuena
HUILA	Aipe, Acevedo, Elías, Isnos, Neiva, Oporapa, Palestina, Pitalito, Saladoblanco, Suaza, Tarqui, Timaná y La Plata
QUINDIO	Córdoba, Calarcá y Salento

ALERTA AMARILLA: PROBABILIDAD INCREMENTOS SÚBITOS EN APORTANTES DE LA CUENCA DEL RÍO NECHÍ E INCREMENTO EN EL NIVEL DEL CAUCE PRINCIPAL DE LA PARTE BAJA

Se sugiere este nivel de alerta debido al ascenso que registra el río Nechí en los últimos días; se presenta una probabilidad moderada de ocurrencia de las lluvias sobre sectores de la cuenca, que podrían generar incrementos súbitos en los niveles de los aportantes al río Nechí en la cuenca alta. Se recomienda estar atentos ante la probabilidad de ocurrencia de crecientes súbitas en ríos de alta pendiente del norte de Antioquia, particularmente la cuenca alta de los ríos San José, Tenche y El Bagre (afuentes del río Nechí), lo mismo que en otros afluentes al río Cauca a la altura de Puerto Valdivia, Tarazá y Nechí. Recomendación especial para las poblaciones de Bolombolo y Anzá, en Antioquia. Lo anterior se asocia directamente con el importante incremento de las lluvias en las cuencas alta y media de las corrientes mencionadas.

ALERTA AMARILLA: AUMENTO DE NIVEL EN EL EMBALSE DE BETANIA

De acuerdo con comunicado de EMGESA de hoy 08 de junio de 2015 emitido a las 06:00 a.m., se mantiene esta alerta por niveles altos en el Embalse de Betania, el cual presenta un valor de 560.76 (m.s.n.m.) equivalente al 96.29% del volumen útil. El operador de la central informa que las compuertas de vertedero se encuentran cerradas y recomienda estar alerta a nuevos comunicados ante incrementos en los caudales de ingreso. El IDEAM mantiene la recomendación para que pobladores ribereños ubicados en inmediaciones de los sectores más bajos del cauce principal del río Magdalena, especialmente en el municipio de Palermo en el Huila, mantengan atento seguimiento al comportamiento del nivel del río.

REGIÓN PACÍFICA**ALERTA ROJA: DESLIZAMIENTOS DE TIERRA**

Amenaza alta de ocurrencia de deslizamientos de tierra detonados por lluvias, localizados en los siguientes municipios y sectores aledaños:

DEPARTAMENTO	MUNICIPIOS
CAUCA	El Tambo, López, Timbiquí.
CHOCÓ	Lloró, Alto Baudó (Pie De Pato), Atrato (Yuto), El Cantón Del San Pablo (Managrú), Medio Atrato, Quibdó, Río Quito.
NARIÑO	Barbacoas, Magüí (Payán), Roberto Payán.

ALERTA NARANJA: DESLIZAMIENTOS DE TIERRA

Amenaza moderada de ocurrencia de deslizamientos de tierra detonados por lluvias, localizados en los siguientes municipios y sectores aledaños

DEPARTAMENTO	MUNICIPIOS
CAUCA	Guapi.
NARIÑO	Santa Bárbara.

ALERTA AMARILLA: DESLIZAMIENTOS DE TIERRA

Amenaza baja de ocurrencia de deslizamientos de tierra detonados por lluvias, localizados en los siguientes municipios y sectores aledaños:

DEPARTAMENTO	MUNICIPIOS
CHOCO	El Carmen, Nóvita y Sipí
NARIÑO	Albán (San José), Barbacoas. y Magüí, Buesaco, Cumbitara, Linares y San Bernardo

ALERTA AMARILLA: NIVEL ALTO DEL RÍO ATRATO

Ascenso del nivel del río Atrato en las primeras horas del día de hoy, a la altura del municipio de Quibdó (Chocó), con valores altos pero aún por debajo de la cota de afectación de los sectores más bajos del municipio de Quibdó. Debido a las fuertes lluvias registradas desde ayer en la tarde, se han presentado incrementos importantes de los ríos Atrato y de varios de sus afluentes (se destacan los ríos Quito, Andágueda y Mumbí). Igual situación se presenta para el río San Juan. Cabe resaltar que ésta condición, eventualmente podría ocasionar crecientes súbitas, por lo cual se recomienda especial atención para los pobladores de zonas ribereñas bajas de éstos ríos, especialmente en el sector Quibdó - Medio Atrato (ambos en el departamento de Chocó)- Vigía del Fuerte (en el departamento de Antioquia), y también para zonas bajas del sector Istmina-Condoto (en el departamento del Chocó).

REGIÓN ORINOQUIA**ALERTA ROJA: DESLIZAMIENTOS DE TIERRA**

Amenaza alta de ocurrencia de deslizamientos de tierra detonados por lluvias, localizados en los siguientes municipios y sectores aledaños:

DEPARTAMENTO	MUNICIPIOS
META	Cubarral, El Castillo.
CASANARE	Chámeza, Recetor, Tauramena.

ALERTA ROJA: NIVELES ALTOS EN EL RÍO META

Se mantiene este nivel de alerta dado que el cauce principal del río Meta a la altura de la estación Puente Lleras permanece con valores altos valores alrededor de las cotas críticas de desbordamiento de los sectores ribereños más bajos del municipio de Puerto López-Meta destacándose la condición actual de descenso lento. Los modelos de pronóstico del estado del tiempo muestran probabilidad de lluvias sobre sectores del piedemonte para hoy pero de menor intensidad respecto a las de días anteriores, por tanto no se descartan oscilaciones en los niveles de los ríos aportantes como Humea, Guayuriba, Guacavía y Guatiquía.

El IDEAM mantiene la recomendación a las comunidades que se encuentran asentadas sobre las márgenes del río Meta y en sus principales afluentes, estar atentos al comportamiento de los niveles de estas corrientes.

ALERTA NARANJA: DESLIZAMIENTOS DE TIERRA

Amenaza moderada de ocurrencia de deslizamientos de tierra detonados por lluvias, localizados en los siguientes municipios y sectores aledaños

DEPARTAMENTO	MUNICIPIOS
META	La Macarena.

ALERTA NARANJA: NIVELES ALTOS EN EL RÍO GUAVIARE

Se mantiene este nivel de alerta dado que continúan los niveles altos en el cauce principal con valores alrededor de las cotas críticas de afectación de los sectores ribereños más bajos del municipio de San José del Guaviare. El IDEAM recomienda a la población ubicada en las riberas de estos ríos, especialmente, en los municipios de Puerto Rico (Meta) y San José de Guaviare (Guaviare), y a las autoridades locales de Gestión del Riesgo estar atentos ante las fluctuaciones en los niveles de estas corrientes. Igualmente, no se descartan nuevos incrementos en los aportantes del piedemonte llanero como los ríos Güejar, Ariari y Guayabero.

ALERTA NARANJA: NIVELES ALTOS EN EL RÍO ARAUCA

Se mantiene este nivel de alerta dado que es probable que se presenten nuevamente lluvias sobre sectores de la cuenca las cuales podrían sostener en ascenso el cauce principal del río Arauca el cual es monitoreado en el municipio de Arauquita.

El IDEAM mantiene la recomendación para que pobladores ribereños tanto del cauce principal, especialmente del municipio de Arauquita, como los que se ubican a lo largo de aportantes de la cuenca alta-media tales como los ríos Chitagá, Margua, Cobugón, San Miguel, Banadía, Satoca, Bojabá, Cobaría y Royota se mantengan muy atentos ante posibles incrementos en los niveles dado que los modelos de pronóstico del estado del tiempo muestran probabilidad de lluvias para hoy especialmente hacia horas de la noche y madrugada próximas. Adicionalmente desde anoche en el municipio de Cubará (Boyacá), se registran incrementos importantes y cercanos a las cotas de desbordamiento de los ríos Cubugón, Cobaría y Royota, afluentes del río Arauca, por las intensas lluvias que cayeron el fin de semana; se recomienda especial atención para los habitantes de las riberas de los ríos Bojabá, Róyota, Cubugón y Cobaría en el sector del municipio de Cubará departamento de Boyacá, especialmente en las veredas La Pista, Cañaguata, el Guamo, La Gaitana, La Esperanza, Puerto Nuevo, Róyota y Bojabá, debido a la ocurrencia de inundaciones.

REGIÓN AMAZÓNICA

ALERTA ROJA: DESLIZAMIENTOS DE TIERRA

Amenaza alta de ocurrencia de deslizamientos de tierra detonados por lluvias, localizados en los siguientes municipios y sectores aledaños:

DEPARTAMENTO	MUNICIPIOS
PUTUMAYO	San Francisco.

ALERTA ROJA: NIVELES ALTOS EN EL RÍO AMAZONAS AFECTANDO ZONAS RIBEREÑAS BAJAS EN EL MUNICIPIO DE LETICIA

Se mantiene esta alerta dado que el nivel del río Amazonas a la altura del municipio de Leticia permanece en estados altos, con valores que superan la cota crítica de desbordamiento y el máximo histórico que se tenía hasta la fecha. En particular los niveles actuales afectan los barrios Águila, La Unión, Fantasía, Victoria Regia, La Playa y La Milagrosa, y las comunidades de Santa Sofía, Macedonia y Zaragoza, así como el sector del mercado y el puerto fluvial sobre el caño Yahuaraca en la ciudad de Leticia.

ALERTA AMARILLA: DESLIZAMIENTOS DE TIERRA

Amenaza baja de ocurrencia de deslizamientos de tierra detonados por lluvias, localizados en los siguientes municipios y sectores aledaños:

DEPARTAMENTO	MUNICIPIOS
CAQUETÁ	Belén de los Andaquies y Morelia
PUTUMAYO	Mocoa.

ALERTA AMARILLA: INCREMENTO CON VALORES ALTOS EN LAS CUENCAS DE LOS RÍOS CAQUETA Y ALTO PUTUMAYO

Se emite este nivel de alerta dado que han presentado lluvias entre moderadas a fuerte en sectores de las cuencas altas de los ríos Caquetá y Putumayo las cuales se esperan estén generando incrementos súbitos importantes en quebradas y aportantes especialmente las ubicadas en sectores de piedemonte y que a su vez generarán incrementos en los cauces principales de estos dos ríos con valores dentro de la franja de medios a altos.

MAR CARIBE

ALERTA AMARILLA: TIEMPO LLUVIOSO

En varios sectores localizados mar adentro y en las costas de Córdoba, Sucre y Urabá se esperan precipitaciones a diferentes horas, las de mayor consideración después del mediodía y durante la noche con posibilidad de tormentas eléctricas. Se recomienda a pescadores y usuarios de embarcaciones menores consultar con las Capitanías de puerto en zonas de tempestad.

OCÉANO PACÍFICO

ALERTA AMARILLA: TIEMPO LLUVIOSO

En amplios sectores del Pacífico nacional, tanto mar adentro y en cercanías a la costa se prevén condiciones lluviosas durante la jornada con posibilidad de tormentas eléctricas, se sugiere usuarios de embarcaciones menores consultar con las Capitanías de puerto en zonas de inminente tempestad.

ALERTA ROJA. PARA TOMAR ACCIÓN Advierte a los sistemas de prevención y atención de desastres sobre la amenaza que puede ocasionar un fenómeno con efectos adversos sobre la población, el cual requiere la atención inmediata por parte de la población y de los cuerpos de atención y socorro. Se emite una alerta sólo cuando la identificación de un evento extraordinario indique la probabilidad de amenaza inminente y cuando la gravedad del fenómeno implique la movilización de personas y equipos, interrumpiendo el normal desarrollo de sus actividades cotidianas.

ALERTA NARANJA. PARA PREPARARSE Indica la presencia de un fenómeno. No implica amenaza inmediata y como tanto es catalogado como un mensaje para informarse y prepararse. El aviso implica vigilancia continua ya que las condiciones son propicias para el desarrollo de un fenómeno, sin que se requiera permanecer alerta.

ALERTA AMARILLA. PARA INFORMARSE Es un mensaje oficial por el cual se difunde información. Por lo regular se refiere a eventos observados, reportados o registrados y puede contener algunos elementos de pronóstico a manera de orientación. Por sus características pretéritas y futuras difiere del aviso y de la alerta, y por lo general no está encaminado a alertar sino a informar.

CONDICIONES NORMALES Indica que no existe ninguna clase de alerta para la región o zona mencionada.

°C: grados Celsius; m: metros; mm: milímetros; msnm: metros sobre nivel del mar;

Km/h: kilómetros por hora

GOES: Geostationary Operational Environmental Satellites (Satélite Geoestacionario Operacional Ambiental).

GOES-13 es el designado GOES-Este, localizado en 75° W sobre el ecuador geográfico.

HLC: hora local colombiana

PNN: Parque Nacional Natural; SFF: Santuario de Fauna y Flora

Omar FRANCO TORRES, Director General
Christian EUSCÁTEGUI COLLAZOS, Jefe Oficina del Servicio de Pronósticos y Alertas

Profesionales de turno:

Nicolás CUADROS, Carlos PINZON, Hernando WILCHES, Viviana CHIBATÁ, Araminta VEGA y Juan Francisco ALAMEDA.

Internet: <http://www.ideam.gov.co>

Correos electrónicos: servicio@ideam.gov.co, alertas@ideam.gov.co

Calle 25 d # 96b - 70, piso 3. Bogotá, D.C.

Teléfono: 3075625 ext. 1334-1336.

Síguenos en: **Twitter:** @IDEAM Colombia; **Facebook:** www.facebook.com/ideam.instituto
YouTube: Canal de Instituto IDEAM / <http://www.youtube.com/user/InstitutoIDEAM>