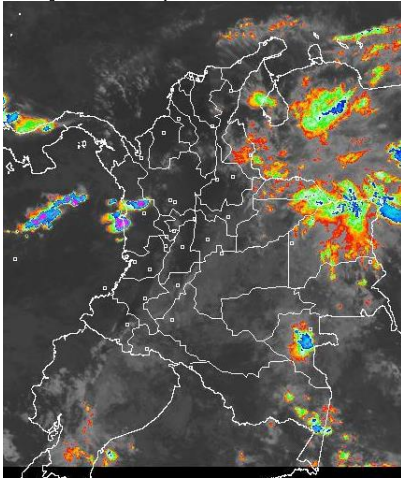


A lo largo de la mañana ha predominado condiciones nubosas y lluvias al oriente del territorio nacional, debido al tránsito de una onda tropical, condición que ha favorecido las lluvias en sectores de los departamentos de Vichada, Guainía, Vaupés y Amazonas; lluvias moderadas al oriente de Arauca y Casanare. En otros sectores lluvias fuertes en el centro de Chocó con presencia de actividad eléctrica. En el transcurso del día se prevé que se incrementen las lluvias en el centro y norte de la región Pacífica y Caribe, norte de la Andina y occidente y norte de la región Orinoquía. En la región Amazónica lluvias fuertes al finalizar la jornada hacia el Piedemonte.

IMÁGEN SATELITAL

Imagen IDEAM * 16 de junio de 2015 * Hora 9:00 a. m. HLC.



PRONÓSTICO CONDICIONES METEOROLÓGICAS ESPECIALES

ÁREA DEL VOLCÁN CERRO MACHÍN

En la mañana predominio de tiempo seco. En horas de la tarde y la noche precipitaciones ligeras.

El Servicio Geológico Colombiano lo reporta en nivel **AMARILLO (III)**: CAMBIOS EN EL COMPORTAMIENTO DE LA ACTIVIDAD VOLCÁNICA. 4.80 -75.62

ELEVACIÓN (pies)	DIRECCIÓN	VELOCIDAD	
		NUDOS	Km/h
10,000	SUROESTE	5 - 10	9 - 18
18,000	SURESTE	5 - 10	9 - 18
24,000	ESTE	5 - 10	9 - 18
30,000	NORESTE	10 - 15	18 - 28

ÁREA DEL VOLCÁN NEVADO DEL HUILA

Durante la mañana predominio de tiempo seco. En horas de la noche precipitaciones ligeras. El Servicio Geológico Colombiano lo reporta en nivel **AMARILLO (III)**: CAMBIOS EN EL COMPORTAMIENTO DE LA ACTIVIDAD VOLCÁNICA. 2.92 -76.05

ELEVACIÓN (pies)	DIRECCIÓN	VELOCIDAD	
		NUDOS	Km/h
10,000	SURESTE	5 - 10	9 - 18
18,000	SURESTE	5 - 10	9 - 18
24,000	ESTE	10 - 15	18 - 28
30,000	ESTE	20 - 25	36 - 46

ÁREA DEL VOLCÁN GALERAS

Durante la mañana predominio de tiempo seco bajo cielo parcialmente nublado. En horas de la tarde y la noche precipitaciones entre ligeras y moderadas.

El Servicio Geológico Colombiano lo reporta en nivel **AMARILLO (III)**: CAMBIOS EN EL COMPORTAMIENTO DE LA ACTIVIDAD VOLCÁNICA. 1.55 -77.37

ELEVACIÓN (pies)	DIRECCIÓN	VELOCIDAD	
		NUDOS	Km/h
10,000	ESTE	10 - 15	18 - 28
18,000	ESTE	20 - 25	36 - 46
24,000	ESTE	20 - 25	36 - 46
30,000	ESTE	25 - 30	46 - 57

ÁREA DEL VOLCÁN NEVADO DEL RUIZ

Durante la mañana predominio de tiempo seco con cielo entre ligera y parcialmente nublado. En horas de la tarde y la noche precipitaciones de carácter ligero.

El Servicio Geológico Colombiano lo reporta en nivel **AMARILLO (III)**: CAMBIOS EN EL COMPORTAMIENTO DE LA ACTIVIDAD VOLCÁNICA. 4.89 -75.32

ELEVACIÓN (pies)	DIRECCIÓN	VELOCIDAD	
		NUDOS	Km/h
10,000	SUROESTE	5 - 10	9 - 18
18,000	SURESTE	5 - 10	9 - 18
24,000	ESTE	5 - 10	9 - 18
30,000	NORESTE	10 - 15	18 - 28

ÁREA DEL COMPLEJO VOLCÁNICO CHILES-CERRO NEGRO DE MAYASQUER

Durante la mañana predominio de tiempo seco. En horas de la tarde y la noche precipitaciones entre ligeras y moderadas.

El Servicio Geológico Colombiano lo reporta en nivel **AMARILLO (III)**: CAMBIOS EN EL COMPORTAMIENTO DE LA ACTIVIDAD VOLCÁNICA. 0.81-77.93 // 0.76 -77.95

ELEVACIÓN (pies)	DIRECCIÓN	VELOCIDAD	
		NUDOS	Km/h
10,000	SURESTE	5 - 10	9 - 18
18,000	SURESTE	5 - 10	9 - 18
24,000	ESTE	20 - 25	36 - 46
30,000	ESTE	25 - 30	46 - 57

LO MÁS DESTACADO

ALERTA ROJA. PARA TOMAR ACCIÓN **ALERTA NARANJA. PARA PREPARARSE** **ALERTA AMARILLA. PARA INFORMARSE**

LLUVIAS	Las lluvias más significativas se registraron particularmente sobre sectores de las regiones Andina y Amazónica. El mayor volumen fue registrado en el municipio de Puerto Carreño (Vichada), con 128.8 mm.
ALERTA ROJA	<ul style="list-style-type: none"> Por niveles altos en los ríos Amazonas, Meta y Guaviare Por alta probabilidad de deslizamientos de tierra en sectores inestables o de alta pendiente en las regiones Andina, Pacífica y Orinoquía. Por alta probabilidad de incendios de la cobertura vegetal en sectores de las regiones Caribe, Pacífica y Andina.
ALERTA NARANJA	<ul style="list-style-type: none"> Ascenso significativo en los niveles del río Mulatos y León. Por moderada probabilidad de deslizamientos de tierra en sectores de las regiones Andina, Orinoquía, Pacífica Por probabilidad moderada de incendios de la cobertura vegetal en sectores de las regiones Caribe, Pacífica y Andina.



Consulte todos los días el pronóstico del tiempo y las alertas hidrometeorológicas vigentes del IDEAM, en un formato de calidad. Alrededor de las 7:30 a. m. está a disposición del público en www.ideam.gov.co. Se puede ver también en dispositivos móviles. [AQUÍ](#)

PRECIPITACIONES

A continuación se relacionan los municipios donde en las últimas 24 horas se registraron precipitaciones iguales o superiores a **20.0 mm.**

DEPARTAMENTO	MUNICIPIO
AMAZONAS	Leticia (60.6)
ARAUCA	Araucuita (45.0)
BOYACA	Cubara (30.0)
CALDAS	Marquetalia (30.0)
CASANARE	Paz De Ariporo (40.5)
CAUCA	López (78.0)
META	Vistahermosa (62.0), Puerto Rico (35.0), Vistahermosa (32.0)
NORTE DE SANTANDER	Toledo (51.0)
PUTUMAYO	San Miguel (33.5), Puerto Caicedo (31.7)
SANTANDER	Mogotes (52.2), Vélez (50.4), Albania (43.2), Contratación (42.1), Suaita (40.0), Bolívar (32.5)
TOLIMA	Santa Isabel (44.3)
VALLE DEL CAUCA	Tuluá (32.1)
VICHADA	Puerto Carreño (128.8)

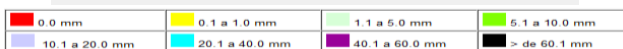
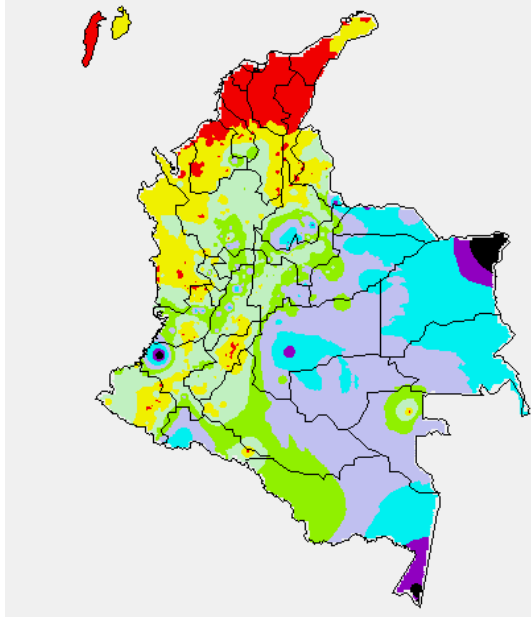
TEMPERATURAS MÁXIMAS

A continuación se relacionan los municipios donde en las últimas 24 horas se registraron temperaturas iguales o superiores a **35.0°C.**

DEPARTAMENTO	MUNICIPIO
BOLIVAR	María La Baja (37.0)
CAUCA	Mercaderes (38.4)
CESAR	Valledupar (38.4), Agustín Codazzi (38.0), Chiriguáná (35.8)
CAQUETA	Solano (37.0)
CUNDINAMARCA	Jerusalén (38.8)
LA GUAJIRA	Riohacha (39.6), Urumita (38.6), Manaera (38.4), Riohacha (36.4), Hatonuevo (35.2)
MAGDALENA	santa Marta (36.6)
SANTANDER	Capitanejo (36.0)
TOLIMA	Natagaima (40.6), Ataco (35.0)

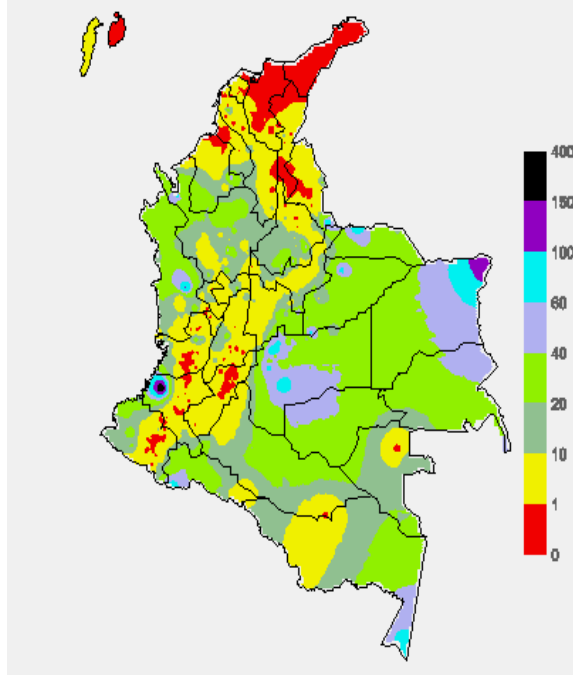
MAPA DE PRECIPITACIÓN DIARIA

Desde las 7:00 a.m. del día lunes 15 de junio hasta las 7:00 a.m. del día martes 16 de junio de 2015



MAPA DE PRECIPITACIÓN ACUMULADA DE LOS ÚLTIMOS 3 DÍAS

Desde las 7:00 a.m. del día sábado 13 de junio hasta las 7:00 a.m. del día martes 16 de junio de 2015.



ESTADO DE LOS EMBALSES

A continuación se relacionan los volúmenes útiles diarios (expresados en porcentaje) de acuerdo con información consultada en la siguiente dirección electrónica de XM: <http://ido.xm.com.co/ido/SitePages/hidrologia.aspx?q=reservas>

ZONA	EMBALSE	VOLUMEN ÚTIL DIARIO (%)		
ANTIOQUIA	AMANI	41.40		
	MIRAFLORES	54.47		
	PEÑOL	58.23		
	PLAYAS	83.34		
	PORCE II	69.92		
	PORCE III	82.83		
	PUNCHINÁ	43.83		
	RIOGRANDE2	66.99		
	SAN LORENZO	62.82		
CARIBE	TRONERAS	55.36		
	URRÁ I	61.18		
CENTRO	AGREGADO BOGOTÁ	48.28	NEUSA	64.57
			SISGA	60.39
			TOMINÉ	43.69
		BETANIA	78.66	
		MUÑA	83.25	
		PRADO	40.59	
		TOPOCORO	31.37	
		CHUZA	54.58	
		ESMERALDA	35.47	
		GUAVIO	49.74	
VALLE DEL CAUCA	ALTO ANCHICAYÁ	54.95		
	CALIMA 1	53.08		
	SALVAJINA	29.31		

PRONÓSTICO METEOROLÓGICO (Martes 16 y miércoles 17 de junio de 2015)

REGIÓN	PRONÓSTICO
SABANA DE BOGOTÁ	MARTES: En la mañana se espera cielo semicubierto con tiempo seco y rachas de viento. En el transcurso de la tarde se incrementará la nubosidad con una baja probabilidad (30%) de lloviznas esporádicas al occidente y oriente del área. Para la noche aumentará la probabilidad de lloviznas (70%), principalmente al oriente y norte de la Ciudad y en diferentes sectores de la Sabana. Se prevé una temperatura máxima de 20°C. MIERCOLES: Nubosidad variada con una probabilidad baja de precipitaciones ligeras y dispersas en horas de la tarde y de la noche en el oriente del área. La temperatura del aire variará entre 11°C y 20°C.
ANDINA	MARTES: En las primeras horas de la jornada, se prevé cielo parcialmente cubierto con probabilidad de lluvias ligeras y/o lloviznas en algunos sectores de los santanderes, Boyacá, oriente de Cundinamarca y en el Macizo colombiano. Después del mediodía y horas de la noche, se estima que se presenten lluvias moderadas en zonas de Antioquia, los Santanderes y Boyacá; precipitaciones de menor intensidad en Cundinamarca, Tolima, Eje Cafetero y en el Macizo colombiano. Probabilidad de actividad eléctrica. MIERCOLES: Durante la jornada se prevén condiciones mayormente cubiertas en el norte y occidente de la región, especialmente en sectores de Boyacá, Antioquia y los santanderes; donde se pronostican lluvias entre ligeras a moderadas. Precipitaciones de menor intensidad en áreas de Cundinamarca, Tolima, Caldas, Quindío, Risaralda y en las montañas de Cauca y Nariño. Posibilidad de descargas eléctricas.
CARIBE	MARTES: En las primeras horas de la jornada prevalecerán las condiciones secas con cielo parcialmente nublado, salvo en el oriente de la Guajira y Cesar donde se pueden presentar lluvias ligeras. A mediados de la tarde y durante la noche se estiman precipitaciones de mayor intensidad en áreas de Córdoba, Cesar, Magdalena, Sucre y Bolívar. Probabilidad de lloviznas en la Sierra Nevada de Santa Marta. No se descarta actividad eléctrica. MIERCOLES: En la región esperen cielo entre parcialmente cubierto y cubierto con precipitaciones a mediados de la tarde y durante algunas horas de la noche en sectores del Urabá, Córdoba, sur de Sucre, Bolívar y en el norte de Cesar y Magdalena. Probabilidad de actividad eléctrica.
ARCHIPIÉLAGO DE SAN ANDRÉS, PROVIDENCIA Y SANTA CATALINA	MARTES: Cielo entre parcialmente nublado y nublado con probabilidad de lloviznas en la mañana y el resto de la jornada con tiempo seco. MIERCOLES: En las primeras horas de la jornada son probables precipitaciones ligeras, luego se mantendrá el tiempo seco.
MAR CARIBE	MARTES: En la mayor parte del Mar Caribe se esperan condiciones de tiempo seco, salvo en algunos sectores del litoral de Córdoba, Sucre, Bolívar y Urabá donde se presentarán lluvias acompañadas en algunos casos de actividad eléctrica. MIERCOLES: Nubosidad variable con predominio de tiempo seco salvo en áreas localizadas enfrente de la costa occidental de la región donde se esperan precipitaciones a mediados de la tarde y/o noche.

CONTINUACIÓN DEL PRONÓSTICO METEOROLÓGICO:

REGIÓN	PRONÓSTICO
PACIFICA	MARTES: En el transcurso de la jornada se estima que las lluvias de mayor volumen se presenten en zonas de Chocó y precipitaciones de menor intensidad en áreas de Cauca, Nariño y Valle del Cauca. MIÉRCOLES: Cielo mayormente nublado con lluvias acompañadas de tormentas eléctricas en el centro y norte de Chocó. En áreas de Valle del Cauca, Cauca y Nariño se estiman precipitaciones de menor intensidad.
INSULAR PACÍFICO	MARTES: En Gorgona se prevé lluvias, especialmente después del mediodía, mientras que; en Malpelo se estiman precipitaciones menos intensas en la tarde y noche. MIÉRCOLES: En Malpelo se estima que predomine el tiempo seco y en Gorgona se estiman lluvias ligeras y/o lloviznas.
OCEANO PACÍFICO	MARTES: Se prevé que se presenten lluvias y/o lloviznas a lo largo del litoral Pacífico colombiano. MIÉRCOLES: Se estiman precipitaciones ligeras e intermitentes en cercanías al litoral.
ORINOQUIA	MARTES: Durante la jornada se prevé cielo mayormente nublado especialmente en el norte y centro de la región. Las lluvias más intensas se presentarán en zonas de Arauca, Vichada y en el occidente de Casanare. Precipitaciones de menor volumen en el piedemonte de Meta. No se descarta la posibilidad de descargas eléctricas. MIÉRCOLES: Se prevé condiciones nubosas con precipitaciones de moderadas a fuertes sobre el piedemonte llanero y lluvias de menor intensidad sobre Vichada.
AMAZÓNICA	MARTES: Se estima cielo mayormente nublado en gran parte de la región. Las lluvias más persistentes se presentarán en zonas de Caquetá y Putumayo especialmente en el occidente. Precipitaciones menos intensas en sectores de Amazonas, sur de Vaupés y en el oriente de Guainía. No se descarta actividad eléctrica. MIÉRCOLES: Durante la jornada se estiman condiciones nubosas con precipitaciones entre ligeras y moderadas en zonas de Guainía, Vaupés, Amazonas y en el piedemonte Amazónico.

ALERTAS VIGENTES Y PRODUCTOS ADICIONALES

Para mayor información sobre el pronóstico del estado del tiempo, informes técnicos diarios, comunicados especiales, mapas diarios de temperaturas máximas y mínimas e información diaria de precipitación se sugiere consultar los siguientes enlaces:

- [MAPA DIARIO DE TEMPERATURA MÁXIMA.](#)
- [MAPA DIARIO DE TEMPERATURA MÍNIMA.](#)
- [INFORMACIÓN DIARIA DE PRECIPITACIÓN Y TEMPERATURA DE LOS PRINCIPALES AEROPUERTOS DEL PAÍS.](#)
- [MOSAICO MAPAS DE PRECIPITACIÓN DIARIA EN MILÍMETROS.](#)

REGIÓN CARIBE

ALERTA ROJA: INCENDIOS DE LA COBERTURA VEGETAL

Amenaza alta de ocurrencia de incendios de la cobertura vegetal en zonas de bosques, cultivos y pastos, localizados en los siguientes municipios y sectores aledaños:

DEPARTAMENTO	MUNICIPIOS
CESAR	Agustín Codazzi, Astrea, Chimichagua.
LA GUAJIRA	Albania, Barrancas, Hato Nuevo, Maicao, Manaure, Riohacha, Uribia.
MAGDALENA	Santa Ana
SUCRE	Chalán, Colosó, Los Palmitos, Ovejas.

ALERTA NARANJA: INCENDIOS DE LA COBERTURA VEGETAL

Amenaza alta de ocurrencia de incendios de la cobertura vegetal en zonas de bosques, cultivos y pastos, localizados en los siguientes municipios y sectores aledaños:

DEPARTAMENTO	MUNICIPIOS
BOLIVAR	El Carmen De Bolivar, María La Baja, Santa Rosa, Turbaco, Villanueva.
CORDOBA	Lorica, Los Córdoba, San Bernardo Del Viento.
LA GUAJIRA	San Juan Del Cesar.
MAGDALENA	Algarrobo, Fundación, Nueva Granada, Pivijay, Sabanas De San Ángel.
SUCRE	Corozal, Morroa, San Onofre.

Especial atención amerita el Parque Nacional Natural de Macuira.

ALERTA NARANJA: ASCENSO SIGNIFICATIVO EN EL NIVEL DEL RÍO MULATOS Y LEON EN EL GOLFO DE URABA

Se emite esta alerta dado que se pronostican ascensos significativos en el nivel de los ríos: Mulatos (que desemboca en el Golfo de Urabá) a la altura de la estación Pueblo Bello en el municipio de Turbo, Antioquia), como producto de las fuertes precipitaciones con tormenta eléctrica que se presentaron en la región. Se recomienda a la ciudadanía en general estar atentos al comportamiento del nivel del río. También por esta condición de incremento de las lluvias que se están presentando en el Urabá antioqueño, se esperan incrementos importantes en varias corrientes que desembocan en el mar Caribe, donde se destacan los ríos: León, Chigorodó, Carepa, Vijagual, Zungo, Riogrande, Guadualito, Currulao y Turbo, por lo cual se previene a los residentes en zonas bajas y aledañas a las corrientes (especialmente en los ríos: Turbo y Chigorodó), estar atentos ante la eventualidad de crecientes súbitas importantes.

ALERTA AMARILLA: CRECIENTE SÚBITA EN EL NIVEL DEL RÍO SAN JORGE.

Se mantiene la alerta amarilla en el río San Jorge, a la altura del municipio de Montelíbano, debido a que durante las últimas horas se registra un incremento súbito en el nivel del río, no obstante, los valores se encuentran por debajo de las cotas de afectación. Se recomienda a pobladores de sectores bajos, especialmente en el sector Montelíbano - La Apartada - Ayapel, en el departamento de Córdoba, estar atentos al comportamiento de los niveles del río.

REGIÓN ANDINA

ALERTA ROJA: INCENDIOS DE LA COBERTURA VEGETAL

Amenaza alta de ocurrencia de incendios de la cobertura vegetal en zonas de bosques, cultivos y pastos, localizados en los siguientes municipios y sectores aledaños:

DEPARTAMENTO	MUNICIPIOS
HUILA	Baraya, Neiva, Palermo, Tello, Tesalia, Villavieja.
NORTE DE SANTANDER	Ábrego, Arboledas, Bochalema, Chinácota, Cúcuta, Cucullilla, Durania, El Zulia, Gramalote, La Playa, Ocaña, Ragonvalia, Salazar, Santiago, Villa Caro.

ALERTA NARANJA: INCENDIOS DE LA COBERTURA VEGETAL.

Amenaza moderada de ocurrencia de incendios de la cobertura vegetal en zonas de bosques, cultivos y pastos, localizados en los siguientes municipios y sectores aledaños:

DEPARTAMENTO	MUNICIPIOS
CUNDINAMARCA	Chaguaní, Guaduas, Supatá.
NORTE DE SANTANDER	Bucarasica, Cáchira, Los Patios, Pamplona, San Cayetano, Silos.
SANATANDER	California, Capitanejo, Cerrito, Charta, Floridablanca, Girón, Lebrija, Matanza, Piedecuesta.
TOLIMA	Alpujarra.

ALERTA ROJA: DESLIZAMIENTOS DE TIERRA

Amenaza alta de ocurrencia de incendios de la cobertura vegetal en zonas de bosques, cultivos y pastos, localizados en los siguientes municipios y sectores aledaños:

DEPARTAMENTO	MUNICIPIOS
BOYACA	San Luis De Gaceno, Santa María.
CUNDINAMARCA	Guayabetal
NORTE DE SANTANDER	Toledo

ALERTA NARANJA: DESLIZAMIENTOS DE TIERRA

Amenaza moderada de probabilidad de ocurrencia de deslizamientos de tierra en áreas inestables y de ladera de los municipios de:

DEPARTAMENTO	MUNICIPIOS
ANTIOQUIA	Briceño
CUNDINAMARCA	Gutiérrez, Medina, Paratebueno

ALERTA AMARILLA: PROBABILIDAD DE CRECIENTES SÚBITAS EN LOS RÍOS TARAZA Y NECHÍ

Se mantiene la alerta amarilla, debido a que se prevén incrementos súbitos en los ríos: Tarazá y Nechí, así como en quebradas afluentes a estos ríos, como producto de las lluvias de variada intensidad e inclusive con presencia de tormentas eléctricas que se presentaron sobre sectores de las cuencas aportantes. El IDEAM recomienda a las autoridades locales y a la población en general mantener atento seguimiento al comportamiento del nivel de estos ríos, dado que se pronostica continúen las lluvias en la región.

ALERTA AMARILLA: PROBABILIDAD DE CRECIENTES SÚBITAS EN EL RÍO CARARE Y SUS PRINCIPALES AFLUENTES

Se mantiene alerta amarilla debido a las fuertes lluvias que se presentaron durante la noche de ayer sobre el departamento de Santander que podrían generar incrementos súbitos en los niveles del río Carare (municipio de Cimitarra) y sus principales afluentes. Por lo anterior, se recomienda a la población asentada en las riberas del río estar atentos al comportamiento del nivel.

REGIÓN PACÍFICA

ALERTA ROJA: INCENDIOS DE LA COBERTURA VEGETAL

Amenaza alta de ocurrencia de incendios de la cobertura vegetal en zonas de bosques, cultivos y pastos, localizados en los siguientes municipios y sectores aledaños:

DEPARTAMENTO	MUNICIPIOS
CAUCA	Bolívar, Mercaderes, Puerto Tejada.
VALLE DEL CAUCA	Restrepo, Vijes, Yotoco.

Especial atención amerita el Parque Nacional Natural Los Farallones

ALERTA NARANJA: INCENDIOS DE LA COBERTURA VEGETAL.

Amenaza moderada de ocurrencia de incendios de la cobertura vegetal en zonas de bosques, cultivos y pastos, localizados en los siguientes municipios y sectores aledaños:

DEPARTAMENTO	MUNICIPIOS
NARIÑO	Consacá, Buesaco, Chachagüi.
VALLE DEL CAUCA	Calima (El Darién), Dagua, Ginebra, La Cumbre, Palmira.

ALERTA ROJA: DESLIZAMIENTOS DE TIERRA

Amenaza alta de ocurrencia de deslizamientos de tierra detonados por lluvias, localizados en los siguientes municipios y sectores aledaños:

DEPARTAMENTO	MUNICIPIOS
CAUCA	López, Timbiquí, El Tambo
CHOCO	Bagadó, Cértegui, Lloró, Quibdó, Atrato (Yuto).

ALERTA NARANJA: DESLIZAMIENTOS DE TIERRA

Amenaza moderada de ocurrencia de deslizamientos de tierra detonados por lluvias, localizados en los siguientes municipios y sectores aledaños

DEPARTAMENTO	MUNICIPIOS
CHOCÓ	Tadó, Medio Atrato (Betú), Río Quito, Unión Panamericana (Animas).

ALERTA AMARILLA: SE PREVÉ CRECIENTES SÚBITAS EN LOS RÍOS PATÍA, TELEMBÍ Y MIRA.

Se mantiene esta alerta, dado que se prevén crecientes súbitas en los ríos: Patía, Telembí y Mira, como producto de las lluvias moderadas a fuertes con presencia de tormentas eléctricas que se presentaron en sectores de las cuencas aportantes. El IDEAM recomienda especial atención al comportamiento de los niveles de estos ríos.

REGIÓN ORINOQUIA

ALERTA ROJA: DESLIZAMIENTOS DE TIERRA

Amenaza alta de ocurrencia de deslizamientos de tierra detonados por lluvias, localizados en los siguientes municipios y sectores aledaños:

DEPARTAMENTO	MUNICIPIOS
META	Acacias, Cubarral, Guamal, Restrepo, Villavicencio, El Dorado, El Castillo.

ALERTA NARANJA: DESLIZAMIENTOS DE TIERRA

Amenaza moderada de ocurrencia de deslizamientos de tierra detonados por lluvias, localizados en los siguientes municipios y sectores aledaños

DEPARTAMENTO	MUNICIPIOS
CASANARE	Nunchía, Yopal, Paz De Aripuro
META	Lejanías

ALERTA ROJA: NIVELES ALTOS EN EL RÍO GUAVIARE

Se mantiene la Alerta Roja por los niveles altos en el río Guaviare, con valores alrededor a las cotas críticas de afectación en las proximidades ribereñas bajas del municipio de San José del Guaviare. Igualmente, los afluentes de la zona del piedemonte, en especial el río Ariari presenta ascenso moderado en el nivel, con valores considerados de estados altos para este mes. El IDEAM recomienda a la población en general ubicada en las riberas de los ríos: Güejar, Ariari, Guayabero, y en el cauce principal del río Guaviare, especialmente en los municipios de Puerto Rico (Meta) y San José del Guaviare (Guaviare). Se recomienda a las autoridades regionales y locales de Gestión del Riesgo estar atentos ante probables incrementos en los niveles de estos ríos, dado el pronóstico de lluvias para la región.

ALERTA ROJA: NIVELES ALTOS EN EL RÍO META E INCREMENTO DE NIVELES EN ALGUNOS AFLUENTES

Continúa la Alerta Roja por los niveles altos en el río Meta, en inmediaciones de los municipios de Puerto López (estación Puente Lleras) y Cabuyaro. Así como aguas abajo a la altura de la estación de Humapo, con valores que superan las cotas críticas de desbordamiento de sectores ribereños bajos de estos municipios. Dadas las intensas lluvias que se han presentado en la cuenca del río Guayuriba, se registran incrementos en los niveles a la altura de Villavicencio (Meta) en la estación Puente Carretera, que probablemente afecten algunos sectores ubicadas aguas abajo. Igualmente, debido a las persistentes lluvias sobre sectores del piedemonte Llanero, también se pueden presentar incrementos súbitos en los ríos: Humea, Guacavía y Guatiquía, manteniendo los niveles altos aguas abajo del río Meta. El IDEAM recomienda a las comunidades que se encuentran asentadas sobre las márgenes del río Meta y en sus principales afluentes, estar atentos al comportamiento y variación de los niveles en estos ríos.

REGIÓN AMAZÓNICA

ALERTA ROJA: NIVELES ALTOS EN EL RÍO AMAZONAS AFECTANDO ZONAS RIBEREÑAS BAJAS EN EL MUNICIPIO DE LETICIA

A pesar del lento descenso que se presenta en los niveles del río Amazonas a la altura de Leticia (en lo transcurrido del mes el descenso ha sido de 26 cm), se mantiene esta alerta dado que los niveles permanecen en estados altos, con valores que superan la cota crítica de desbordamiento. Las afectaciones continúan en los barrios Águila, La Unión, Fantasía, Victoria Regia, La Playa y La Milagrosa, y las comunidades de Santa Sofía, Macedonia y Zaragoza, así como el sector del mercado y el puerto fluvial sobre el caño Yahuarca, en la ciudad de Leticia.

MAR CARIBE

ALERTA AMARILLA: VIENTO Y OLEAJE

En amplios sectores del mar caribe nacional se prevé oleaje entre 2,0 a 4,0 metros con vientos fuertes, que oscilarán entre 20 y 35 nudos (37 - 65 km/h). Se recomienda a usuarios de pequeñas embarcaciones consultar con las Capitanías de puerto antes de zarpar y extremar medidas de seguridad para el flujo de bañistas en las playas.

ALERTA AMARILLA: PLEAMAR

Hasta el próximo jueves 18 de junio del año en curso, se presentará una de las mareas astronómicas más significativas del mes sobre el Mar Caribe colombiano, por lo anterior, se recomienda a las embarcaciones menores o de bajo calado consultar con las Capitanías de puerto y extremar medidas de seguridad para el flujo de bañistas en las playas.

OCÉANO PACÍFICO

ALERTA AMARILLA: PLEAMAR

Hasta el próximo viernes 19 de junio del año en curso, se presentará una de las mareas astronómicas más significativas del mes sobre el Océano Pacífico colombiano, por lo anterior, se recomienda a las embarcaciones menores o de bajo calado consultar con las Capitanías de puerto y extremar medidas de seguridad para el flujo de bañistas en las playas.

ALERTA ROJA. PARA TOMAR ACCIÓN Advierte a los sistemas de prevención y atención de desastres sobre la amenaza que puede ocasionar un fenómeno con efectos adversos sobre la población, el cual requiere la atención inmediata por parte de la población y de los cuerpos de atención y socorro. Se emite una alerta sólo cuando la identificación de un evento extraordinario indique la probabilidad de amenaza inminente y cuando la gravedad del fenómeno implique la movilización de personas y equipos, interrumpiendo el normal desarrollo de sus actividades cotidianas.

ALERTA NARANJA. PARA PREPARARSE Indica la presencia de un fenómeno. No implica amenaza inmediata y como tanto es catalogado como un mensaje para informarse y prepararse. El aviso implica vigilancia continua ya que las condiciones son propicias para el desarrollo de un fenómeno, sin que se requiera permanecer alerta.

ALERTA AMARILLA. PARA INFORMARSE Es un mensaje oficial por el cual se difunde información. Por lo regular se refiere a eventos observados, reportados o registrados y puede contener algunos elementos de pronóstico a manera de orientación. Por sus características pretéritas y futuras difiere del aviso y de la alerta, y por lo general no está encaminado a alertar sino a informar.

CONDICIONES NORMALES Indica que no existe ninguna clase de alerta para la región o zona mencionada.

°C: grados Celsius; m: metros; mm: milímetros; msnm: metros sobre nivel del mar;

Km/h: kilómetros por hora

GOES: Geostationary Operational Environmental Satellites (Satélite Geoestacionario Operacional Ambiental).

GOES-13 es el designado GOES-Este, localizado en 75° W sobre el ecuador geográfico.

HLC: hora local colombiana

PNN: Parque Nacional Natural; SFF: Santuario de Fauna y Flora

Omar FRANCO TORRES, Director General
Christian EUSCÁTEGUI COLLAZOS, Jefe Oficina del Servicio de Pronósticos y Alertas

Profesionales de turno:

Juan PEREZ, Claudia TORRES, Freddy GARRIDO, Viviana CHIVATA, Gloria ARANGO, Araminta VEGA,
Hanner ORJUELA y Juan Francisco ALAMEDA.

Internet: <http://www.ideam.gov.co>

Correos electrónicos: servicio@ideam.gov.co, alertas@ideam.gov.co

Calle 25 d # 96b - 70, piso 3. Bogotá, D.C.

Teléfono: 3075625 ext. 1334-1336.

Sigamos en: **Twitter:** @IDEAM Colombia; **Facebook:** www.facebook.com/ideam.instituto

YouTube: Canal de Instituto IDEAM / <http://www.youtube.com/user/InstitutoIDEAM>