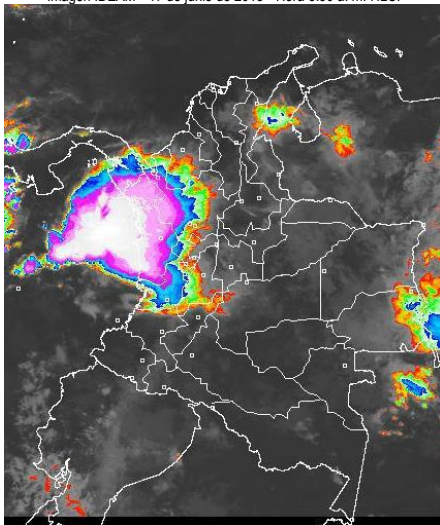


## CONDICIONES HIDROMETEOROLÓGICAS ACTUALES

El avance de una onda tropical ha favorecido desde la madrugada de hoy el incremento de la nubosidad y de las lluvias en el occidente de los departamentos de Antioquia, Risaralda, Caldas, Quindío y Tolima, y en amplios sectores de Chocó, incluida el área marítima central y norte del Pacífico nacional. El pronóstico para la tarde y noche anticipa precipitaciones especialmente en áreas de las regiones Caribe, Andina y Pacífica, acompañadas en algunos casos de tormentas eléctricas.

### IMÁGEN SATELITAL

Imagen IDEAM \* 17 de junio de 2015 \* Hora 8:30 a. m. HLC.



### PRONÓSTICO CONDICIONES METEOROLÓGICAS ESPECIALES

#### ÁREA DEL VOLCÁN CERRO MACHÍN

Cielo entre parcialmente cubierto y cubierto con precipitaciones ligeras a diferentes horas.  
El SERVICIO GEOLOGICO COLOMBIANO lo reporta en nivel **AMARILLO (III): CAMBIOS EN EL COMPORTAMIENTO DE LA ACTIVIDAD VOLCÁNICA**. 4.80 -75.62

ELEVACIÓN (pies)	DIRECCIÓN	VELOCIDAD	
		NUDOS	Km/h
10,000	SURESTE	5 - 10	9 - 18
18,000	SURESTE	15 - 20	28 - 36
24,000	SURESTE	10 - 15	18 - 28
30,000	SURESTE	5 - 10	9 - 18

#### ÁREA DEL VOLCÁN NEVADO DEL HUILA

En el área se pronostican nubes densas con lluvias al final de la mañana y durante algunas horas de la tarde y noche.

El SERVICIO GEOLOGICO COLOMBIANO lo reporta en nivel **AMARILLO (III): CAMBIOS EN EL COMPORTAMIENTO DE LA ACTIVIDAD VOLCÁNICA**. 2.92 -76.05

ELEVACIÓN (pies)	DIRECCIÓN	VELOCIDAD	
		NUDOS	Km/h
10,000	SURESTE	5 - 10	9 - 18
18,000	ESTE	20 - 25	36 - 46
24,000	ESTE	15 - 20	28 - 36
30,000	SURESTE	5 - 10	9 - 18

#### ÁREA DEL VOLCÁN GALERAS

Cielo parcialmente nublado con predominio de tiempo seco.  
El SERVICIO GEOLOGICO COLOMBIANO lo reporta en nivel **AMARILLO (III): CAMBIOS EN EL COMPORTAMIENTO DE LA ACTIVIDAD VOLCÁNICA**. 1.55 -77.37

ELEVACIÓN (pies)	DIRECCIÓN	VELOCIDAD	
		NUDOS	Km/h
10,000	SURESTE	10 - 15	18 - 28
18,000	ESTE	20 - 25	36 - 46
24,000	ESTE	10 - 15	18 - 28
30,000	VARIABLE	5 - 10	9 - 18

#### ÁREA DEL VOLCÁN NEVADO DEL RUIZ

Se prevén condiciones nubosas con precipitaciones a diferentes horas.  
El SERVICIO GEOLOGICO COLOMBIANO lo reporta en nivel **AMARILLO (III): CAMBIOS EN EL COMPORTAMIENTO DE LA ACTIVIDAD VOLCÁNICA**. 4.89 -75.32

ELEVACIÓN (pies)	DIRECCIÓN	VELOCIDAD	
		NUDOS	Km/h
10,000	SURESTE	5 - 10	9 - 18
18,000	SURESTE	15 - 20	28 - 36
24,000	SURESTE	5 - 10	9 - 18
30,000	SURESTE	5 - 10	9 - 18

#### ÁREA DEL COMPLEJO VOLCÁNICO CHILES-CERRO NEGRO DE MAYASQUER

Nubosidad variable con lluvias ligeras e intermitentes durante la jornada.  
El SERVICIO GEOLOGICO COLOMBIANO lo reporta en nivel **AMARILLO (III): CAMBIOS EN EL COMPORTAMIENTO DE LA ACTIVIDAD VOLCÁNICA**. 0.81 -77.93 // 0.76 -77.95

ELEVACIÓN (pies)	DIRECCIÓN	VELOCIDAD	
		NUDOS	Km/h
10,000	SURESTE	5 - 10	9 - 18
18,000	ESTE	25 - 30	46 - 57
24,000	ESTE	15 - 20	28 - 36
30,000	VARIABLE	5 - 10	9 - 18

### LO MÁS DESTACADO

**ALERTA ROJA. PARA TOMAR ACCIÓN** **ALERTA NARANJA. PARA PREPARARSE** **ALERTA AMARILLA. PARA INFORMARSE**

<b>LLUVIAS</b>	Las lluvias más significativas se registraron particularmente sobre sectores de las regiones Andina y Amazónica. El mayor volumen fue registrado en el <b>municipio de Puerto Carreño (Vichada), con 128.8 mm.</b>
<b>ALERTA ROJA</b>	<ul style="list-style-type: none"> <li>Por niveles altos en los ríos Amazonas, Meta y Guaviare</li> <li>Por alta probabilidad de deslizamientos de tierra en sectores inestables o de alta pendiente en las regiones Andina, Pacífica y Orinoquía.</li> <li>Por alta probabilidad de incendios de la cobertura vegetal en sectores de las regiones Caribe, Pacífica y Andina.</li> </ul>
<b>ALERTA NARANJA</b>	<ul style="list-style-type: none"> <li>Viento y oleaje en el mar Caribe.</li> <li>Ascenso significativo en los niveles del río Mulatos y León.</li> <li>Por moderada probabilidad de deslizamientos de tierra en sectores de las regiones Andina, Orinoquía, Pacífica</li> <li>Por probabilidad moderada de incendios de la cobertura vegetal en sectores de las regiones Caribe, Pacífica y Andina.</li> </ul>



Consulte todos los días el pronóstico del tiempo y las alertas hidrometeorológicas vigentes del IDEAM, en un formato de calidad. Alrededor de las 7:30 a. m. está a disposición del público en [www.ideam.gov.co](http://www.ideam.gov.co). Se puede ver también en dispositivos móviles. [AQUÍ](#)

### PRECIPITACIONES

A continuación se relacionan los municipios donde en las últimas 24 horas se registraron precipitaciones iguales o superiores a **30.0 mm.**

DEPARTAMENTO	MUNICIPIO
BOYACA	Cubara (54.0)
CAQUETA	Florencia (30.2)
CHOCO	Condoto (42.0), Lloró (31.0)
META	Puerto Rico (45.0)
NORTE DE SANTANDER	Toledo (90.0)
PUTUMAYO	Puerto Leguizamo (31.2)
VAUPE	Mitú (61.0)

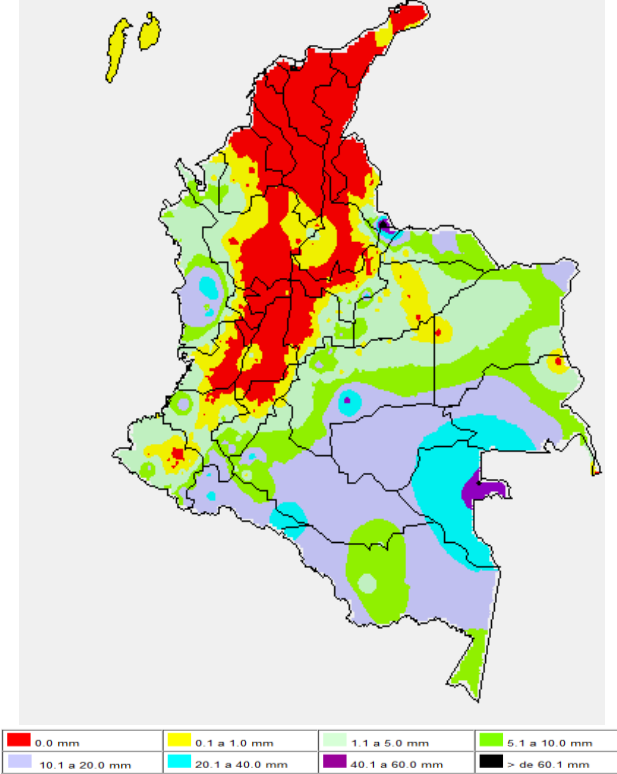
### TEMPERATURAS MÁXIMAS

A continuación se relacionan los municipios donde en las últimas 24 horas se registraron temperaturas iguales o superiores a **35.0°C.**

DEPARTAMENTO	MUNICIPIO
ANTIOQUIA	Valparaiso (36.0), Apartado (35.2)
ATLÁNTICO	Manatí (37.2)
BOLIVAR	Zambrano (37.8), Maria La Baja (36.6), Arjona (36.2), Magangué (35.0)
CAUCA	Mercaderes (39.0)
CESAR	Valledupar (38.2), Agustín Codazzi (38.0) Chiriguán (35.4)
CORDOBA	Lorica (37.2), Montería (37.0), Chima (36.3), Planeta Rica (35.5), Ayapel (35.4), Puerto Escondido (35.0)
CUNDINAMARCA	Puerto Salgar (38.6), Jerusalén (35.6)
HUILA	Villavieja (37.2), Neiva (35.2)
LA GUAJIRA	Urumita (37.8), Riohacha (36.4), Hatonuevo (35.4)
MAGDALENA	Pivijay (37.4), santa Marta (36.4)
NORTE SANTANDER	Cúcuta (35.0)
SANTANDER	Capitanejo (35.8), Girón (35.0)
SUCRE	Corozal (35.6)
TOLIMA	Ambalema (37.2), Armero (36.2), Saldaña (36.0), Guamo (35.8), Prado (35.6), Flandes (35.2), Espinal (35.0), Valle de San Juan (35.0)
VALLE DEL CAUCA	Zarzal (35.6), Cali (35.2)

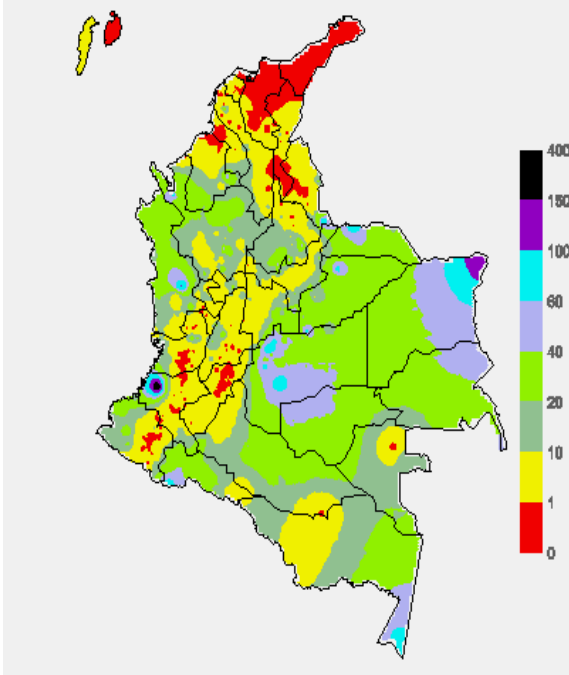
### MAPA DE PRECIPITACIÓN DIARIA

Desde las 7:00 a.m. del día martes 16 de junio hasta las 7:00 a.m. del día miércoles 17 de junio de 2015



### MAPA DE PRECIPITACIÓN ACUMULADA DE LOS ÚLTIMOS 3 DÍAS

Desde las 7:00 a.m. del día domingo 14 de junio hasta las 7:00 a.m. del día miércoles 17 de junio de 2015.



### ESTADO DE LOS EMBALSES

A continuación se relacionan los volúmenes útiles diarios (expresados en porcentaje) de acuerdo con información consultada en la siguiente dirección electrónica de XM: <http://ido.xm.com.co/ido/SitePages/hidrologia.aspx?q=reservas>

ZONA	EMBALSE	VOLUMEN ÚTIL DIARIO (%)
ANTIOQUIA	AMANI	40.94
	MIRAFLORES	54.75
	PEÑOL	57.82
	PLAYAS	80.67
	PORCE II	74.30
	PORCE III	85.28
	PUNCHINÁ	33.57
	RIOGRANDE2	66.99
	SAN LORENZO	62.97
	TRONERAS	50.54
CARIBE	URRÁ I	60.17
CENTRO	AGREGADO BOGOTÁ	48.35
	NEUSA	64.57
	SISGA	60.77
	TOMINÉ	43.73
	BETANIA	79.25
	MUÑA	84.31
	PRADO	40.82
	TOPOCORO	32.07
	CHUZA	55.29
	ESMERALDA	36.72
VALLE DEL CAUCA	GUAVIO	50.64
	ALTO ANCHICAYÁ	51.00
	CALIMA 1	53.16
	SALVAJINA	29.26

### PRONÓSTICO METEOROLÓGICO (Miércoles 17 y jueves 18 de junio de 2015)

REGIÓN	PRONÓSTICO
SABANA DE BOGOTÁ	<b>MIÉRCOLES:</b> En horas de la mañana cielo parcialmente cubierto con tiempo seco. Por la tarde y noche nubosidad variada con predominio de tiempo seco, salvo en algunos sectores del oriente de la ciudad y de la sabana donde a mediados de la tarde se estiman lloviznas. La temperatura máxima del aire se aproximará a 20°C. <b>JUEVES:</b> Cielo parcialmente nublado con condiciones secas, salvo en algunos sectores del noroccidente y suroriental del área donde a mediados de la tarde se pronostican lloviznas dispersas. La temperatura del aire oscilará entre 10°C - 20°C.
ANDINA	<b>MIÉRCOLES:</b> En horas de la mañana prevalecerá el tiempo seco, excepto en áreas de Antioquia, Santander, Risaralda, Caldas, Quindío y Tolima donde se prevén lluvias de variada intensidad. A mediados de la tarde y durante la noche se estiman precipitaciones entre ligeras y moderadas en sectores de Antioquia, Santander, Norte de Santander, Risaralda, Caldas, Quindío, nororiental de Cundinamarca, occidente de Boyacá, Valle del Cauca y sur de Huila, en el resto de la región se esperan condiciones secas. <b>JUEVES:</b> En la mañana se prevén lluvias ligeras en sectores de los Santanderes, Boyacá, oriente de Cundinamarca, Cauca y Nariño. Después del mediodía y durante la noche, se estiman precipitaciones con actividad eléctrica en zonas de Antioquia, los Santanderes y Boyacá. En áreas de Cundinamarca, Tolima, Risaralda, Caldas, Quindío, Cauca y Nariño se esperan precipitaciones dispersas durante algunas horas de la noche.
CARIBE	<b>MIÉRCOLES:</b> En la mañana prevalecerán las condiciones secas y soleadas, salvo en zonas del sur de Córdoba, Sucre, Bolívar y Cesar y en el Urabá donde se estiman precipitaciones. En horas de la tarde y noche se pronostican lluvias, acompañadas en algunos casos de tormentas eléctricas en el Urabá, Córdoba, Sucre, sur de Atlántico y La Guajira, Bolívar, Cesar y Magdalena. <b>JUEVES:</b> Cielo parcialmente nublado con tiempo seco, excepto en sectores del sur de Bolívar, Córdoba y Urabá donde se prevén lluvias que en algunos casos se reactivarán al finalizar la tarde y durante la noche. En áreas del sur de La Guajira, Cesar, Magdalena y Bolívar se estiman precipitaciones dispersas al final de la tarde y por la noche con probabilidad de tormentas eléctricas.
ARCHIPIÉLAGO DE SAN ANDRÉS, PROVIDENCIA Y SANTA CATALINA	<b>MIÉRCOLES:</b> Cielo parcialmente nublado con lluvias esporádicas en horas de la tarde o noche en San Andrés y Providencia. <b>JUEVES:</b> En el área se advierten precipitaciones intermitentes temprano en la mañana, al final de la tarde y durante la noche.
MAR CARIBE	<b>MIÉRCOLES:</b> Nubosidad variable con predominio de tiempo seco, salvo en áreas localizadas enfrente de la costa de Córdoba y Urabá donde se esperan precipitaciones a mediados de la tarde y durante algunas horas de la noche. En el área de San Andrés y Providencia se prevén lloviznas ocasionales. <b>JUEVES:</b> En la mayor parte del Mar Caribe nacional prevalecerán las condiciones secas, excepto en algunos sectores próximos al litoral de Córdoba, Sucre y Urabá donde se pronostican lluvias acompañadas en algunos casos de actividad eléctrica. En el área del archipiélago se advierten precipitaciones a

diferentes horas.

#### CONTINUACIÓN DEL PRONÓSTICO METEOROLÓGICO:

REGIÓN	PRONÓSTICO
PACÍFICA	<b>MIÉRCOLES:</b> En la mayor parte de la región predominarán las condiciones lluviosas con posibilidad en algunos momentos de descargas eléctricas, salvo en Nariño y sur de Cauca donde se esperan precipitaciones desde mediados de la tarde en adelante. <b>JUEVES:</b> Cielo entre parcialmente cubierto y cubierto con lluvias temprano en la mañana, al finalizar la tarde y durante la noche en varios sectores de Chocó. En áreas de Valle del Cauca, Cauca y Nariño se estiman precipitaciones de menor intensidad finalizando la tarde y durante la noche.
INSULAR PACÍFICO	<b>MIÉRCOLES:</b> En Gorgona y Malpelo se prevén lluvias entre ligeras y moderadas después del mediodía y durante la noche, luego de una mañana seca. <b>JUEVES:</b> En Malpelo y Gorgona se estiman precipitaciones en la madrugada, al final de la tarde y por la noche.
OCEANO PACÍFICO	<b>MIÉRCOLES:</b> En gran parte de la región se estiman precipitaciones con descargas eléctricas, salvo en el área suroccidental donde predominarán las condiciones secas. <b>JUEVES:</b> Cielo entre parcialmente nublado y nublado con lluvias temprano en la mañana, a mediados de la tarde y durante la noche enfrente del litoral chocono. Al final de la tarde y durante algunas horas de la noche se esperan precipitaciones en áreas localizadas frente a la costa vallecaucana y nariñense.
ORINOQUIA	<b>MIÉRCOLES:</b> En horas de la mañana se prevé tiempo seco, excepto en sectores del oriente de Vichada donde se estiman precipitaciones. Después del mediodía y durante algunas horas de la noche se pronostican lluvias entre ligeras y moderadas en algunos sectores del occidente de Arauca y Meta y en Vichada. <b>JUEVES:</b> En la región se prevén condiciones nubosas con lluvias de variada intensidad durante las primeras horas de la mañana, al final de la tarde y durante algunas horas de la noche en Vichada y en algunas zonas del occidente de Arauca, Casanare y Meta.
AMAZÓNICA	<b>MIÉRCOLES:</b> En la mañana y hasta entrada la tarde prevalecerán las condiciones secas con cielo entre despejado y parcialmente nublado, salvo en áreas de Guainía donde se pronostican lluvias. En horas de la tarde y noche se esperan precipitaciones dispersas en zonas de Caquetá, Guaviare, Putumayo, Amazonas, Vaupés y Guainía. No se descarta actividad eléctrica. <b>JUEVES:</b> En la mayor parte de la región se estiman condiciones nubosas con precipitaciones entre ligeras y moderadas particularmente en zonas de Guainía, Vaupés, Amazonas y en el occidente de Caquetá y Putumayo. Probabilidad de tormentas eléctricas.

### ALERTAS VIGENTES Y PRODUCTOS ADICIONALES

Para mayor información sobre el pronóstico del estado del tiempo, informes técnicos diarios, comunicados especiales, mapas diarios de temperaturas máximas y mínimas e información diaria de precipitación se sugiere consultar los siguientes enlaces:

- [MAPA DIARIO DE TEMPERATURA MÁXIMA.](#)
- [MAPA DIARIO DE TEMPERATURA MÍNIMA.](#)
- [INFORMACIÓN DIARIA DE PRECIPITACIÓN Y TEMPERATURA DE LOS PRINCIPALES AEROPUERTOS DEL PAÍS.](#)
- [MOSAICO MAPAS DE PRECIPITACIÓN DIARIA EN MILÍMETROS.](#)

### REGIÓN CARIBE

#### **ALERTA ROJA:** INCENDIOS DE LA COBERTURA VEGETAL

Amenaza alta de ocurrencia de incendios de la cobertura vegetal en zonas de bosques, cultivos y pastos, localizados en los siguientes municipios y sectores aledaños:

DEPARTAMENTO	MUNICIPIOS
BOLÍVAR	El Carmen De Bolívar, María La Baja, Santa Rosa, Turbaco, Villanueva.
CESAR	Agustín Codazzi, Astrea, Chimichagua.
CÓRDOBA	Lorica, Los Córdoba, San Bernardo Del Viento.
LA GUAJIRA	Albania, Barrancas, Hato Nuevo, Maicao, Manaure, Riohacha, San Juan Del Cesar, Uribia.
MAGDALENA	Algarrobo, Fundación, Pivijay, Sabanas De San Ángel, Santa Ana.
SUCRE	Chalán, Colosó, Los Palmitos, Ovejas, San Onofre.

#### **ALERTA NARANJA:** INCENDIOS DE LA COBERTURA VEGETAL

Amenaza alta de ocurrencia de incendios de la cobertura vegetal en zonas de bosques, cultivos y pastos, localizados en los siguientes municipios y sectores aledaños:

DEPARTAMENTO	MUNICIPIOS
ATLANTICO	Manatí, Puerto Colombia, Tubará.
BOLÍVAR	Arjona, San Estanislao.
CESAR	Bosconia, El Copey, La Paz, Valledupar.
LA GUAJIRA	Dibulla.
MAGDALENA	Aracataca, Ciénaga, El Piñón, Nueva Granada, San Sebastián De Buenavista, Santa Marta.
SUCRE	Corozal, Morroa.

*Especial atención amerita el Parque Nacional Natural de Macuira, Isla de Salamanca y Sierra Nevada de Santa Marta.*

#### **ALERTA NARANJA:** ASCENSO SIGNIFICATIVO EN EL NIVEL DEL RÍO MULATOS Y LEON EN EL GOLFO DE URABA

Se emite esta alerta dado que se pronostican ascensos significativos en el nivel de los ríos: Mulatos (que desemboca en el Golfo de Urabá) a la altura de la estación Pueblo Bello en el municipio de Turbo, Antioquia), como producto de las fuertes precipitaciones con tormenta eléctrica que se presentaron en la región. Se recomienda a la ciudadanía en general estar atentos al comportamiento del nivel del río. También por ésta condición de incremento de las lluvias que se están presentando en el Urabá antioqueño, se esperan incrementos importantes en varias corrientes que desembocan en el mar Caribe, donde se destacan los ríos: León, Chigorodó, Carepa, Vijagual, Zungo, Riogrande, Guadualito, Currulao y Turbo, por lo cual se previene a los residentes en zonas bajas y aledañas a las corrientes (especialmente en los ríos: Turbo y Chigorodó), estar atentos ante la eventualidad de crecientes súbitas importantes.

### REGIÓN ANDINA

#### **ALERTA ROJA:** INCENDIOS DE LA COBERTURA VEGETAL

Amenaza alta de ocurrencia de incendios de la cobertura vegetal en zonas de bosques, cultivos y pastos, localizados en los siguientes municipios y sectores aledaños:

DEPARTAMENTO	MUNICIPIOS
HUILA	Baraya, Neiva, Palermo, Tello, Tesalia, Villavieja.
NORTE DE SANTANDER	Ábrego, Arboledas, Bochalema, Cáchira, Chinácota, Cúcuta, Cucutilla, Durania, El Zulia, Gramalote, La Playa, Ocaña, Ragonvalia, Salazar, Santiago, Villa Caro.
SANTANDER	Capitanejo, Cerrito, Floridablanca, Girón, Lebrija, Piedecuesta.

*Especial atención amerita el Parque Nacional Natural Nevado del Huila y Cordillera Los Picachos.*

#### **ALERTA NARANJA:** INCENDIOS DE LA COBERTURA VEGETAL.

Amenaza moderada de ocurrencia de incendios de la cobertura vegetal en zonas de bosques, cultivos y pastos, localizados en los siguientes municipios y sectores aledaños:

DEPARTAMENTO	MUNICIPIOS
NORTE DE SANTANDER	Bucarasica, Pamplona.
SANTANDER	Bucaramanga.
TOLIMA	Alpujarra, Rioblanco.

#### **ALERTA ROJA:** DESLIZAMIENTOS DE TIERRA

Amenaza alta de ocurrencia de incendios de la cobertura vegetal en zonas de bosques, cultivos y pastos, localizados en los siguientes municipios y sectores aledaños:

DEPARTAMENTO	MUNICIPIOS
BOYACA	San Luis De Gaceno, Santa María.
CUNDINAMARCA	Guayabetal
NORTE DE SANTANDER	Toledo

#### **ALERTA NARANJA:** DESLIZAMIENTOS DE TIERRA

Amenaza moderada de probabilidad de ocurrencia de deslizamientos de tierra en áreas inestables y de ladera de los municipios de:

DEPARTAMENTO	MUNICIPIOS
ANTIOQUIA	Briceño
CUNDINAMARCA	Gutiérrez, Medina, Paratebueno

#### **ALERTA AMARILLA:** PROBABILIDAD DE CRECIENTES SÚBITAS EN LOS RÍOS TARAZA Y NECHÍ

Se mantiene la alerta amarilla, debido a que se prevén incrementos súbitos en los ríos: Tarazá y Nechí, así como en quebradas afluentes a estos ríos, como producto de las lluvias de variada intensidad e inclusive con presencia de tormentas eléctricas que se presentaron sobre sectores de las cuencas aportantes. El IDEAM recomienda a las autoridades locales y a la población en general mantener atento seguimiento al comportamiento del nivel de estos ríos, dado que se pronostica continúen las lluvias en la región.

## REGIÓN PACÍFICA

### ALERTA ROJA INCENDIOS DE LA COBERTURA VEGETAL

Amenaza alta de ocurrencia de incendios de la cobertura vegetal en zonas de bosques, cultivos y pastos, localizados en los siguientes municipios y sectores aledaños:

DEPARTAMENTO	MUNICIPIOS
CAUCA	Bolívar, Mercaderes, Puerto Tejada.
VALLE DEL CAUCA	Calima (El Darién), Dagua, La Cumbre, Palmira, Restrepo, Vijes, Yotoco.

### Especial atención amerita el Parque Nacional Natural Los Farallones

### ALERTA NARANJA: INCENDIOS DE LA COBERTURA VEGETAL.

Amenaza moderada de ocurrencia de incendios de la cobertura vegetal en zonas de bosques, cultivos y pastos, localizados en los siguientes municipios y sectores aledaños:

DEPARTAMENTO	MUNICIPIOS
CAUCA	Caloto, Corinto, Guachené, Padilla, Santander De Quilichao, Toribío, Villa Rica.
NARIÑO	Policarpa, Buesaco, Chachagüí, Consacá.
VALLE DEL CAUCA	Cali, Candelaria, Florida, Ginebra, Jamundí, Pradera.

### ALERTA ROJA DESLIZAMIENTOS DE TIERRA

Amenaza alta de ocurrencia de deslizamientos de tierra detonados por lluvias, localizados en los siguientes municipios y sectores aledaños:

DEPARTAMENTO	MUNICIPIOS
CAUCA	López, Timbiquí, El Tambo
CHOCO	Bagadó, Cértegui, Lloró, Quibdó, Atrato (Yuto).

### ALERTA NARANJA: DESLIZAMIENTOS DE TIERRA

Amenaza moderada de ocurrencia de deslizamientos de tierra detonados por lluvias, localizados en los siguientes municipios y sectores aledaños:

DEPARTAMENTO	MUNICIPIOS
CHOCÓ	Tadó, Medio Atrato (Betú), Río Quito, Unión Panamericana (Animas).

### ALERTA AMARILLA: PROBABILIDAD DE CRECIENTES SÚBITAS EN LOS RÍOS ATRATO Y SAN JUAN

Debido a las constantes precipitaciones en la región del Pacífico, no se descartan incrementos súbitos de nivel en el río Atrato y en el río San Juan. Se recomienda estar atentos a las fluctuaciones súbitas de estos ríos.

## REGIÓN ORINOQUIA

### ALERTA ROJA DESLIZAMIENTOS DE TIERRA

Amenaza alta de ocurrencia de deslizamientos de tierra detonados por lluvias, localizados en los siguientes municipios y sectores aledaños:

DEPARTAMENTO	MUNICIPIOS
META	Acacias, Cubarral, Guamal, Restrepo, Villavicencio, El Dorado, El Castillo.

### ALERTA NARANJA: DESLIZAMIENTOS DE TIERRA

Amenaza moderada de ocurrencia de deslizamientos de tierra detonados por lluvias, localizados en los siguientes municipios y sectores aledaños:

DEPARTAMENTO	MUNICIPIOS
CASANARE	Nunchía, Yopal, Paz De Ariporo
META	Lejanías

### ALERTA ROJA NIVELES ALTOS EN EL RÍO GUAVIARE

Se mantiene la Alerta Roja por los niveles altos en el río Guaviare, con valores alrededor a las cotas críticas de afectación en las proximidades ribereñas bajas del municipio de San José del Guaviare. Igualmente, los afluentes de la zona del piedemonte, en especial el río Ariari presenta ascenso moderado en el nivel, con valores considerados de estados altos para este mes. El IDEAM recomienda a la población en general ubicada en las riberas de los ríos: Güejar, Ariari, Guayabero, y en el cauce principal del río Guaviare, especialmente en los municipios de Puerto Rico (Meta) y San José del Guaviare (Guaviare). Se recomienda a las autoridades regionales y locales de Gestión del Riesgo estar atentos ante probables incrementos en los niveles de estos ríos, dado el pronóstico de lluvias para la región.

### ALERTA ROJA NIVELES ALTOS EN EL RÍO META E INCREMENTO DE NIVELES EN ALGUNOS AFLUENTES

Continúa la Alerta Roja por los niveles altos en el río Meta, en inmediaciones de los municipios de Puerto López (estación Puente Lleras) y Cabuyaro. Así como aguas abajo a la altura de la estación de Humapo, con valores que superan las cotas críticas de desbordamiento de sectores ribereños bajos de estos municipios. Dadas las intensas lluvias que se han presentado en la cuenca del río Guayuriba, se registran incrementos en los niveles a la altura de Villavicencio (Meta) en la estación Puente Carretera, que probablemente afecten algunos sectores ubicadas aguas abajo. Igualmente, debido a las persistentes lluvias sobre sectores del piedemonte Llanero, también se pueden presentar incrementos súbitos en los ríos: Humea, Guacavía y Guatiquía, manteniendo los niveles altos aguas abajo del río Meta. El IDEAM recomienda a las comunidades que se encuentran asentadas sobre las márgenes del río Meta y en sus principales afluentes, estar atentos al comportamiento y variación de los niveles en estos ríos.

### ALERTA AMARILLA NIVELES ALTOS PARTE ALTA RIO ARAUCA

Después de los altos niveles en días pasados en el río Arauca se observa un comportamiento con tendencia al descenso en el río Arauca a la altura de Arauquita, sin embargo se mantiene este nivel de alerta dado que es probable que se presenten nuevamente lluvias sobre sectores de la cuenca las cuales podrían ocasionar nuevos ascensos en el cauce principal del río Arauca el cual es monitoreado en el municipio de Arauquita.

El IDEAM mantiene la recomendación para que pobladores ribereños tanto del cauce principal, especialmente del municipio de Arauquita, como los que se ubican a lo largo de aportantes de la cuenca alta tales como los ríos Chitagá, Margua, Cobugón, San Miguel, Banadía, Satoca, Bojabá, Cobaría y Royota se mantengan muy atentos ante posibles incrementos en los niveles dado que los modelos de pronóstico del estado del tiempo muestran probabilidad de lluvias para hoy especialmente hacia horas de la noche y madrugada.

## REGIÓN AMAZÓNICA

### ALERTA ROJA: NIVELES ALTOS EN EL RÍO AMAZONAS AFECTANDO ZONAS RIBEREÑAS BAJAS EN EL MUNICIPIO DE LETICIA

A pesar del lento descenso que se presenta en los niveles del río Amazonas a la altura de Leticia (en lo transcurrido del mes el descenso ha sido de 26 cm), se mantiene esta alerta dado que los niveles permanecen en estados altos, con valores que superan la cota crítica de desbordamiento. Las afectaciones continúan en los barrios Águila, La Unión, Fantasía, Victoria Regia, La Playa y La Milagrosa, y las comunidades de Santa Sofía, Macedonia y Zaragoza, así como el sector del mercado y el puerto fluvial sobre el caño Yahuaraca, en la ciudad de Leticia.

## MAR CARIBE

### ALERTA NARANJA VIENTO Y OLEAJE

En amplios sectores del mar caribe nacional se prevé oleaje entre 2,0 a 4,0 metros, y hasta de 4,5 metros en altamar, con vientos fuertes que oscilarán entre 20 y 35 nudos (37 - 65 km/h) con posibilidad de rachas mayores. Se recomienda a usuarios de pequeñas embarcaciones consultar con las Capitanías de puerto antes de zarpar y extremar medidas de seguridad para el flujo de bañistas en las playas.

### ALERTA AMARILLA: PLEAMAR

Hasta el próximo jueves 18 de junio del año en curso, se presentará una de las mareas astronómicas más significativas del mes sobre el Mar Caribe colombiano, por lo anterior, se recomienda a las embarcaciones menores o de bajo calado consultar con las Capitanías de puerto y extremar medidas de seguridad para el flujo de bañistas en las playas.

## OCÉANO PACÍFICO

### ALERTA AMARILLA: PLEAMAR

Hasta el próximo viernes 19 de junio del año en curso, se presentará una de las mareas astronómicas más significativas del mes sobre el Océano Pacífico colombiano, por lo anterior, se recomienda a las embarcaciones menores o de bajo calado consultar con las Capitanías de puerto y extremar medidas de seguridad para el flujo de bañistas en las playas.

### ALERTA AMARILLA TIEMPO LLUVIOSO

En el norte y centro de la cuenca del Pacífico colombiano se advierten condiciones de tiempo lluvioso acompañadas de descargas eléctricas durante la jornada. Por lo anterior se recomienda a usuarios de embarcaciones de bajo calado consultar con las capitanías de puerto antes de zarpar.

**ALERTA ROJA. PARA TOMAR ACCIÓN** Advierte a los sistemas de prevención y atención de desastres sobre la amenaza que puede ocasionar un fenómeno con efectos adversos sobre la población, el cual requiere la atención inmediata por parte de la población y de los cuerpos de atención y socorro. Se emite una alerta sólo cuando la identificación de un evento extraordinario indique la probabilidad de amenaza inminente y cuando la gravedad del fenómeno implique la movilización de personas y equipos, interrumpiendo el normal desarrollo de sus actividades cotidianas.

**ALERTA NARANJA. PARA PREPARARSE** Indica la presencia de un fenómeno. No implica amenaza inmediata y como tanto es catalogado como un mensaje para informarse y prepararse. El aviso implica vigilancia continua ya que las condiciones son propicias para el desarrollo de un fenómeno, sin que se requiera permanecer alerta.

**ALERTA AMARILLA. PARA INFORMARSE** Es un mensaje oficial por el cual se difunde información. Por lo regular se refiere a eventos observados, reportados o registrados y puede contener algunos elementos de pronóstico a manera de orientación. Por sus características pretéritas y futuras difiere del aviso y de la alerta, y por lo general no está encaminado a alertar sino a informar.

**CONDICIONES NORMALES** Indica que no existe ninguna clase de alerta para la región o zona mencionada.

°C: grados Celsius; m: metros; mm: milímetros; msnm: metros sobre nivel del mar;

Km/h: kilómetros por hora

GOES: Geostationary Operational Environmental Satellites (Satélite Geoestacionario Operacional Ambiental).

GOES-13 es el designado GOES-Este, localizado en 75° W sobre el ecuador geográfico.

HLC: hora local colombiana

PNN: Parque Nacional Natural; SFF: Santuario de Fauna y Flora

Omar FRANCO TORRES, Director General  
Christian EUSCÁTEGUI COLLAZOS, Jefe Oficina del Servicio de Pronósticos y Alertas

\*\*\*\*\*

Profesionales de turno:

Daniel USECHE, Mery FERNANDEZ, Oscar MARTINEZ, Viviana CHIVATA, Gloria ARANGO, Ruth LÓPEZ,  
Hanner ORJUELA y Juan Francisco ALAMEDA.

Internet: <http://www.ideam.gov.co>

Correos electrónicos: [servicio@ideam.gov.co](mailto:servicio@ideam.gov.co), [alertas@ideam.gov.co](mailto:alertas@ideam.gov.co)

Calle 25 d # 96b - 70, piso 3. Bogotá, D.C.

Teléfono: 3075625 ext. 1334-1336.

Siganos en: Twitter: @IDEAM Colombia; Facebook: [www.facebook.com/ideam.instituto](http://www.facebook.com/ideam.instituto)  
YouTube: Canal de Instituto IDEAM / <http://www.youtube.com/user/InstitutoIDEAM>