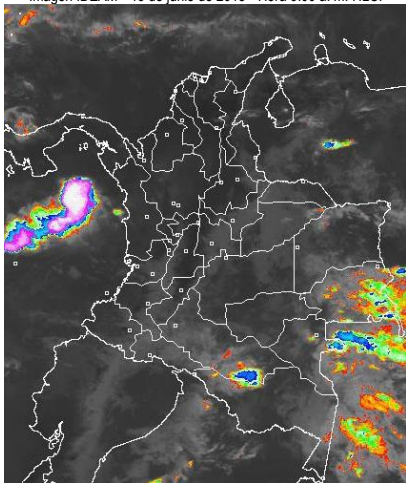


CONDICIONES HIDROMETEOROLÓGICAS ACTUALES

Durante las primeras horas de la jornada, ha predominado el cielo entre parcial y mayormente nublado con tiempo seco. Algunas lluvias se presentaron sobre el oriente de la Amazonia y la Orinoquia y lloviznas sobre sectores de Huila y Cundinamarca. En horas de la tarde y hasta la noche, se estiman lluvias a lo largo de las regiones Pacifica, Orinoquia, Amazonia y occidente de la Andina.

IMÁGEN SATELITAL

Imagen IDEAM * 19 de junio de 2015 * Hora 9:00 a. m. HLC.



PRONÓSTICO CONDICIONES METEOROLÓGICAS ESPECIALES

ÁREA DEL VOLCÁN CERRO MACHÍN

En horas de la mañana se prevé cielo entre parcial y mayormente nublado con tiempo seco, en horas de la tarde y noche se esperan lluvias ligeras.

El SERVICIO GEOLOGICO COLOMBIANO lo reporta en nivel **AMARILLO (III): CAMBIOS EN EL COMPORTAMIENTO DE LA ACTIVIDAD VOLCÁNICA**. 4.80 -75.62

ELEVACIÓN (pies)	DIRECCIÓN	VELOCIDAD	
		NUDOS	Km/h
10,000	SURESTE	10 - 15	18 - 28
18,000	ESTE	20 - 25	36 - 46
24,000	ESTE	15 - 20	28 - 36
30,000	SUROESTE	15 - 20	28 - 36

ÁREA DEL VOLCÁN NEVADO DEL HUILA

Cielo entre parcial y completamente nublado con predominio de tiempo seco en la mañana, en horas de la tarde y noche probabilidad de precipitaciones.

El SERVICIO GEOLOGICO COLOMBIANO lo reporta en nivel **AMARILLO (III): CAMBIOS EN EL COMPORTAMIENTO DE LA ACTIVIDAD VOLCÁNICA**. 2.92 -76.05

ELEVACIÓN (pies)	DIRECCIÓN	VELOCIDAD	
		NUDOS	Km/h
10,000	SURESTE	10 - 15	18 - 28
18,000	ESTE	30 - 35	57 - 65
24,000	ESTE	15 - 20	28 - 36
30,000	SUR	10 - 15	18 - 28

ÁREA DEL VOLCÁN GALERAS

En la mañana predominará el tiempo seco con cielo parcialmente cubierto con pronóstico de precipitaciones finalizando la tarde y en horas de la noche.

El SERVICIO GEOLOGICO COLOMBIANO lo reporta en nivel **AMARILLO (III): CAMBIOS EN EL COMPORTAMIENTO DE LA ACTIVIDAD VOLCÁNICA**. 1.55 -77.37

ELEVACIÓN (pies)	DIRECCIÓN	VELOCIDAD	
		NUDOS	Km/h
10,000	SURESTE	20 - 25	36 - 46
18,000	ESTE	25 - 30	46 - 57
24,000	ESTE	15 - 20	28 - 36
30,000	SUROESTE	25 - 30	46 - 57

ÁREA DEL VOLCÁN NEVADO DEL RUIZ

Nubosidad variable con predominio de condiciones secas, en horas de la tarde y noche se estiman precipitaciones.

El SERVICIO GEOLOGICO COLOMBIANO lo reporta en nivel **AMARILLO (III): CAMBIOS EN EL COMPORTAMIENTO DE LA ACTIVIDAD VOLCÁNICA**. 4.89 -75.32

ELEVACIÓN (pies)	DIRECCIÓN	VELOCIDAD	
		NUDOS	Km/h
10,000	SURESTE	20 - 25	36 - 46
18,000	ESTE	20 - 25	36 - 46
24,000	ESTE	15 - 20	28 - 36
30,000	SUROESTE	10 - 15	18 - 28

ÁREA DEL COMPLEJO VOLCÁNICO CHILES-CERRO NEGRO DE MAYASQUER
Durante la jornada predominará tiempo seco salvó en horas de la tarde y noche donde se prevé lluvias.

El SERVICIO GEOLOGICO COLOMBIANO lo reporta en nivel **AMARILLO (III): CAMBIOS EN EL COMPORTAMIENTO DE LA ACTIVIDAD VOLCÁNICA**. 0.81 -77.93 // 0.76 -77.95

ELEVACIÓN (pies)	DIRECCIÓN	VELOCIDAD	
		NUDOS	Km/h
10,000	SURESTE	10 - 15	18 - 28
18,000	ESTE	25 - 30	46 - 57
24,000	ESTE	15 - 20	28 - 36
30,000	SUROESTE	35 - 40	63 - 72

LO MÁS DESTACADO

ALERTA ROJA. PARA TOMAR ACCIÓN **ALERTA NARANJA. PARA PREPARARSE** **ALERTA AMARILLA. PARA INFORMARSE**

LLUVIAS	Las lluvias más significativas se registraron particularmente sobre sectores de las regiones Andina y Orinoquia. El mayor volumen fue registrado en el municipio de San Luis de Gaceno (Boyacá) , con 89.3 mm .
ALERTA ROJA	<ul style="list-style-type: none"> Por niveles altos en los ríos Amazonas, Meta y Guaviare Por alta probabilidad de deslizamientos de tierra en sectores inestables o de alta pendiente en la región Andina. Por alta probabilidad de incendios de la cobertura vegetal en sectores de las regiones Caribe, Pacifica y Andina.
ALERTA NARANJA	<ul style="list-style-type: none"> Viento y oleaje en el mar Caribe. Ascenso significativo en los niveles del río Mulatos, Chigorodó y León. Niveles altos en el río Arauca. Por moderada probabilidad de deslizamientos de tierra en sectores de las regiones Andina, Orinoquia, Pacifica y Amazónica. Por probabilidad moderada de incendios de la cobertura vegetal en sectores de las regiones Caribe, Pacifica y Andina.



Consulte todos los días el pronóstico del tiempo y las alertas hidrometeorológicas vigentes del IDEAM, en un formato de calidad. Alrededor de las 7:30 a. m. está a disposición del público en www.ideam.gov.co. Se puede ver también en dispositivos móviles. [AQUÍ](#)

PRECIPITACIONES

A continuación se relacionan los municipios donde en las últimas 24 horas se registraron precipitaciones iguales o superiores a **30.0 mm**.

DEPARTAMENTO	MUNICIPIO
BOYACA	San Luis De Gaceno (89.3), Macanal (48.2), Somondoco (46.0), Campohermoso (39.0), Almeida (33.5)
	CAQUETA
CASANARE	Chámeza (38.0), Paz De Ariporo (36.0), Trinidad (33.2)
CAUCA	López (32.0)
CUNDINAMARCA	Ubalá (56.0), La Calera (31.1), Gutiérrez (30.3)
META	San Juan De Arama (51.0), El Calvario (32.0), Vista Hermosa (31.0), Cumaral (30.0), Puerto López (30.0)
NORTE DE SANTANDER	Toledo (70.0), Chilagá (50.2)

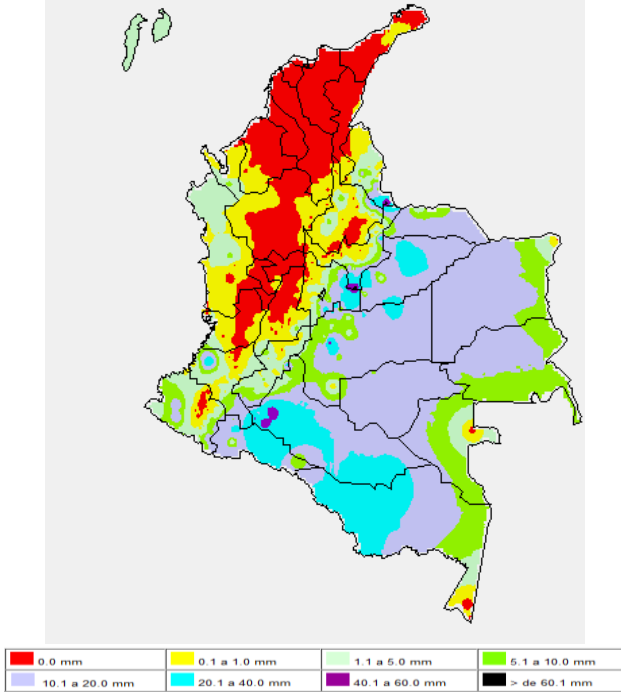
TEMPERATURAS MÁXIMAS

A continuación se relacionan los municipios donde en las últimas 24 horas se registraron temperaturas iguales o superiores a **35.0°C**.

DEPARTAMENTO	MUNICIPIO
ANTIOQUIA	Valparaiso (35.6)
ATLANTICO	Manatí (38.2)
BOLIVAR	Zambrano (37.6), El Carmen De Bolívar (37.5), Arjona (36.4)
CESAR	Valledupar (39.6), Agustín Codazzi (39.4)
CORDOBA	Montería (36.6), Chima (36.1), Loricá (35.4)
CUNDINAMARCA	Jerusalén (37.6), Puerto salgar (37.4)
HUILA	Neiva (35.4), Villavieja (35.2)
LA GUAJIRA	Urumita (40.0), Manaure (38.9), Riohacha (37.4), Hatonuevo (35.4)
MAGDALENA	Santa Marta (38.4), Pivijay (37.6)
SANTANDER	Capitanejo (35.2)
TOLIMA	Natagaima (40.6), Ambalema (37.4), Armero (36.4), Guamo (35.4), Saldaña (35.0)

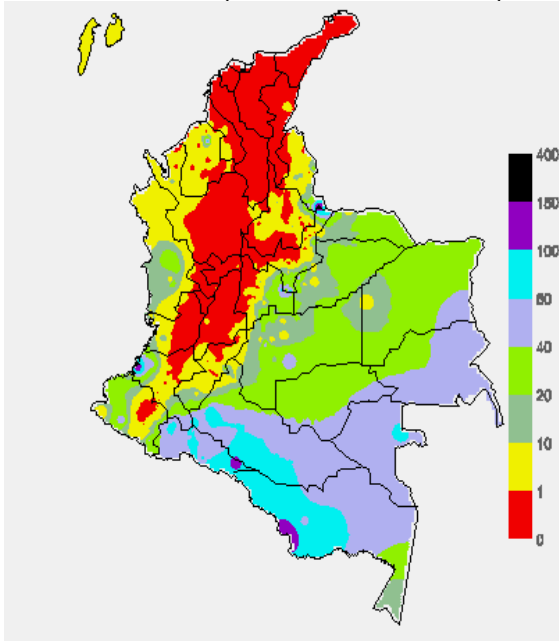
MAPA DE PRECIPITACIÓN DIARIA

Desde las 7:00 a.m. del día jueves 18 de junio hasta las 7:00 a.m. del día viernes 19 de junio de 2015



MAPA DE PRECIPITACIÓN ACUMULADA DE LOS ÚLTIMOS 3 DÍAS

Desde las 7:00 a.m. del día martes 16 de junio hasta las 7:00 a.m. del día viernes 19 de junio de 2015.



ESTADO DE LOS EMBALSES

A continuación se relacionan los volúmenes útiles diarios (expresados en porcentaje) de acuerdo con información consultada en la siguiente dirección electrónica de XM: <http://ido.xm.com.co/ido/SitePages/hidrologia.aspx?q=reservas>

ZONA	EMBALSE	VOLUMEN ÚTIL DIARIO (%)		
ANTIOQUIA	AMANI	41.00		
	MIRAFLORES	56.63		
	PEÑOL	57.59		
	PLAYAS	71.30		
	PORCE II	71.79		
	PORCE III	90.68		
	PUNCHINÁ	30.47		
	RIOGRADE2	66.10		
	SAN LORENZO	59.94		
CARIBE	TRONERAS	40.59		
	URRÁ I	58.70		
CENTRO	AGREGADO BOGOTÁ	48.39	NEUSA	64.50
			SISGA	61.20
			TOMINÉ	43.73
		BETANIA	81.50	
		MUÑA	80.07	
		PRADO	40.98	
		TOPOCORO	30.88	
		CHUZA	57.03	
		ESMERALDA	38.31	
		GUAVIO	52.89	
VALLE DEL CAUCA	ALTO ANCHICAYÁ	29.47		
	CALIMA 1	53.40		
	SALVAJINA	29.40		

PRONÓSTICO METEOROLÓGICO (Viernes 19 y sábado 20 de junio de 2015)

REGIÓN	PRONÓSTICO
SABANA DE BOGOTÁ	VIERNES: Se espera cielo entre parcial y mayormente nublado con lloviznas esporádicas (probabilidad 60%) en diferentes sectores en la madrugada, a media tarde y menor probabilidad (30%) horas de la noche. Se espera una temperatura máxima de 19°C. SÁBADO: Durante la jornada se estima cielo de variada nubosidad con lloviznas intermitentes (probabilidad 70%) en la madrugada, primeras horas de la mañana, finalizando la tarde y en la noche. La temperatura máxima estará cercana a los 18°C.
ANDINA	VIERNES: En horas de la mañana se prevé cielo entre parcial y mayormente nublado con tiempo seco, condición que persistirá durante horas de la tarde. Finalizando la tarde y en la noche, se esperan lluvias en zonas de montaña de Cauca, Nariño y en sectores de Huila, occidente de Antioquia, sur de Santander y Risaralda; lloviznas son previstas en el Altiplano Cundiboyacense. SÁBADO: Se prevé que la mayor nubosidad se presente en el sur y occidente de la región, con lluvias entre ligeras y moderadas en zonas de Nariño, Cauca, Valle del Cauca, Eje Cafetero y en Antioquia. Precipitaciones menos intensas en Cundinamarca, Boyacá y los santanderes.
CARIBE	VIERNES: Durante la mañana, se estima que se presenten condiciones secas. En horas de la tarde se prevén lluvias, especialmente, en el occidente de la región en zonas de Córdoba y Sucre. No se descartan lloviznas en la Sierra Nevada de Santa Marta. SÁBADO: Durante la jornada se prevé que se presenten precipitaciones ligeras en algunos sectores del occidente y sur de la región, especialmente en zonas de Córdoba, Sucre, Bolívar y Cesar. El resto de la región con predominio de tiempo seco.
ARCHIPIÉLAGO DE SAN ANDRÉS, PROVIDENCIA Y SANTA CATALINA	VIERNES: Se estima que se presenten precipitaciones durante las primeras horas del día. El resto de la jornada se espera predominio de tiempo seco. SÁBADO: Cielo parcialmente nublado con predominio de tiempo seco a lo largo del día.
MAR CARIBE	VIERNES: Se estima que durante la jornada se presenten condiciones secas, sin descartar precipitaciones entre ligeras y moderadas en cercanías al litoral de Córdoba y de Sucre, al igual que en algunas zonas del occidente de la zona Marítima. El resto del área con predominio de tiempo seco. SÁBADO: Cielo seminublado con lluvias y/o lloviznas en el occidente de la zona Marítima, especialmente en sectores aledaños al litoral de Córdoba y en el Golfo de Urabá

CONTINUACIÓN DEL PRONÓSTICO METEOROLÓGICO:

REGIÓN	PRONÓSTICO
PACÍFICA	VIERNES: Cielo parcialmente nublado con tiempo seco en la mañana, en la tarde lluvias en amplios sectores de Chocó. En áreas de Valle del Cauca, Cauca y Nariño se estiman precipitaciones de variada intensidad finalizando la tarde y durante las primeras horas de la noche. SÁBADO: En la mayor parte de la región se pronostica tiempo durante la jornada, excepto en áreas del centro y norte de Chocó donde se prevén lluvias a diferentes horas con descargas eléctricas en algunos casos, las precipitaciones de mayor consideración estimadas al finalizar la tarde y durante la noche.
INSULAR PACÍFICO	VIERNES: En Malpelo y Gorgona se estima nubosidad variada con predominio de tiempo seco. SÁBADO: En Gorgona se prevén lluvias de variada intensidad temprano en la mañana, al atardecer y durante algunas horas de la noche. En Malpelo por el contrario prevalecerán las condiciones secas.
OCEANO PACÍFICO	VIERNES: En la jornada se esperan lluvias acompañadas en algunos casos de actividad eléctrica, sobre el centro y norte del área, especialmente, en altamar. SÁBADO: Cielo entre parcialmente cubierto y cubierto con precipitaciones temprano en la mañana, a mediados de la tarde y durante algunas horas de la noche enfrente del litoral chocono y vallecaucano. En áreas cercanas a la costa nariñense se pronostican lloviznas dispersas al final de la tarde y durante las primeras horas de la noche.
ORINOQUIA	VIERNES: En la mayor parte de la región se prevén condiciones nubosas con tiempo seco en la mañana, en la tarde y noche se esperan precipitaciones de variada intensidad en el occidente de los departamentos de Arauca, Casanare y Meta. En Vichada se pronostican lluvias en amplios sectores del departamento, acompañadas en algunos momentos de actividad eléctrica. SÁBADO: Cielo entre parcialmente nublado y nublado con lluvias entre ligeras y moderadas temprano en la mañana, al final de la tarde y durante la noche en varios sectores del occidente de Arauca, Casanare y Meta. En Vichada se esperan precipitaciones después del mediodía y por la noche, luego de una mañana seca.
AMAZÓNICA	VIERNES: En la mañana y hasta entrada la tarde predominará el tiempo seco, salvo en sectores del oriente Guainía y de Vaupés donde se prevén lluvias entre ligeras y moderadas desde temprano, a mediados de la tarde y durante la noche. Durante la tarde y la noche se estiman precipitaciones en zonas del oriente de Caquetá, Guaviare y Amazonas. No se descartan tormentas eléctricas. SÁBADO: Nubosidad variable con condiciones secas, salvo en áreas de Guaviare, Guainía, Vaupés y oriente de Amazonas donde se estiman precipitaciones entre ligeras y moderadas durante las primeras horas de la mañana, a mediados de la tarde y por la noche.

ALERTAS VIGENTES Y PRODUCTOS ADICIONALES

Para mayor información sobre el pronóstico del estado del tiempo, informes técnicos diarios, comunicados especiales, mapas diarios de temperaturas máximas y mínimas e información diaria de precipitación se sugiere consultar los siguientes enlaces:

- [MAPA DIARIO DE TEMPERATURA MÁXIMA.](#)
- [MAPA DIARIO DE TEMPERATURA MÍNIMA.](#)
- [INFORMACIÓN DIARIA DE PRECIPITACIÓN Y TEMPERATURA DE LOS PRINCIPALES AEROPUERTOS DEL PAÍS.](#)
- [MOSAICO MAPAS DE PRECIPITACIÓN DIARIA EN MILÍMETROS.](#)

REGIÓN CARIBE

ALERTA ROJA: INCENDIOS DE LA COBERTURA VEGETAL

Amenaza alta de ocurrencia de incendios de la cobertura vegetal en zonas de bosques, cultivos y pastos, localizados en los siguientes municipios y sectores aledaños:

DEPARTAMENTO	MUNICIPIOS
ATLANTICO	Barranquilla, Campo De La Cruz, Candelaria, Galapa, Manatí, Ponedera, Puerto Colombia, Repelón, Sabanalarga, Santa Lucía, Tubará.
BOLÍVAR	Arjona, El Carmen De Bolívar, María La Baja, San Estanislao, Santa Rosa, Soplaviento, Turbaco, Villanueva.
CESAR	Agustín Codazzi, Astrea, Bosconia, Chimichagua, Chiriguáná, Curumaní, El Copey, El Paso, La Jagua De Iberico, La Paz, Valledupar.
CÓRDOBA	Lorica, Los Córdoba, San Bernardo Del Viento.
LA GUAJIRA	Albania, Barrancas, Dibulla, Hato Nuevo, Maicao, Manaure, Riohacha, San Juan Del Cesar, Uribia.
MAGDALENA	Algarrobo, Aracataca, Ariguani (El Difícil), Cerro De San Antonio, Chivolo, Ciénaga, Concordia, El Piñón, El Retén, Fundación, Guamal, Nueva Granada, Pedraza, Pijijón Del Carmen, Pivijay, Pueblo Viejo, Remolino, Sabanas De San Ángel, Salamina, San Sebastián De Buenavista, Santa Ana, Santa Marta, Sitónuevo, Zapayán.
SUCRE	Chalán, Colosó, Corozal, Los Palmitos, Morroa, Ovejas, San Onofre, Tolú, Toluviéjo.

Especial atención amerita el Parque Nacional Natural de Macuira, Isla de Salamanca y Sierra Nevada de Santa Marta.

ALERTA NARANJA: INCENDIOS DE LA COBERTURA VEGETAL

Amenaza alta de ocurrencia de incendios de la cobertura vegetal en zonas de bosques, cultivos y pastos, localizados en los siguientes municipios y sectores aledaños:

DEPARTAMENTO	MUNICIPIOS
ATLANTICO	Baranoa, Juan De Acosta, Luruaco, Malambo, Pijó, Soledad, Usiacurí.
BOLIVAR	Cartagena De Indias, Clemencia, Mompóx, Santa Catalina, Santa Rosa Del Sur, Simití.
CESAR	Pueblo Bello, Rio De Oro, San Alberto, San Diego, San Martín.
CORDOBA	Montelíbano, San Antero.
LA GUAJIRA	Distracción, El Molino, Fonseca, La Jagua Del Pilar, Urumita, Villanueva.
MAGDALENA	El Banco, San Zenón, Zona Bananera.

ALERTA NARANJA: SE PRONOSTICAN ASCENSOS SIGNIFICATIVOS EN LOS NIVELES DE LOS RÍOS MULATOS, LEÓN Y CHIGORODÓ EN EL URABÁ ANTIOQUEÑO

Se mantiene alerta naranja debido que se pronostican ascensos significativos en los niveles de los ríos Mulatos (que desemboca en el Golfo de Urabá), a la altura de la estación Pueblo Bello en el municipio de Turbo-Antioquia, como producto de las fuertes precipitaciones con tormentas eléctricas que se presentaron en la región. Se recomienda a la ciudadanía en general estar atentos al comportamiento del nivel del río. Igualmente, por ésta condición de incremento en las lluvias en el Urabá antioqueño, se esperan ascensos importantes en varias corrientes que desembocan en el mar Caribe, donde se destacan los ríos León, Chigorodó, Carepa, Vijagual, Zungo, Riogrande, Guadualito, Currulao y Turbo, por lo cual se previene a los residentes en zonas bajas y aledañas a las corrientes (especialmente en los ríos: Turbo y Chigorodó), estar atentos ante la eventualidad de crecientes súbitas importantes.

REGIÓN ANDINA

ALERTA ROJA: INCENDIOS DE LA COBERTURA VEGETAL

Amenaza alta de ocurrencia de incendios de la cobertura vegetal en zonas de bosques, cultivos y pastos, localizados en los siguientes municipios y sectores aledaños:

DEPARTAMENTO	MUNICIPIOS
CALDAS	Aranzazu, La Merced, Manizales, Riosucio, Salamina, Villamaría.
CUNDINAMARCA	Anolaima, Beltrán, Guataquí, Jerusalén, La Vega, Nocaíma, Paime, Pulí, San Cayetano, Tocaima.
HUILA	Aipe, Baraya, Colombia, Neiva, Palermo, Tello, Villavieja.
NORTE DE SANTANDER	Ábrego, Cáchira, Cúcuta, Cucutilla, La Playa, Ocaña, Salazar.
SANTANDER	Bucaramanga, Capitanejo, Cerrito, Floridablanca, Girón, Lebrija, Rionegro.
TOLIMA	Armero (Guayabal), Alpujarra, Ataco, Chaparral, Ibagué, Natagaima, Planadas, Rioblanco.

Especial atención amerita el Parque Nacional Natural Nevado del Huila y Cordillera Los Picachos.

ALERTA NARANJA: INCENDIOS DE LA COBERTURA VEGETAL.

Amenaza moderada de ocurrencia de incendios de la cobertura vegetal en zonas de bosques, cultivos y pastos, localizados en los siguientes municipios y sectores aledaños:

DEPARTAMENTO	MUNICIPIOS
ANTIOQUIA	Arboletes, San Juan De Urabá, Abejorral, Betania.
BOYACÁ	Arcabuco, Ráquira, Villa De Leiva, Cucaita, Sáchica, Samacá, Tinjacá.
CALDAS	Aranzazu, La Merced, Manizales, Riosucio, Salamina, Villamaría.
CUNDINAMARCA	Apulo, Cachipay, Nariño, Pacho, Quipile, Sasaima.
HUILA	Rivera, Teruel, Tesalia, Yaguará.
NORTE DE SANTANDER	Arboledas, Bochalema, Bucarasica, Chinácota, Durania, Ragonvalía, Villa Caro.
QUINDIO	Montenegro, Salento, Quimbaya.
RISARALDA	Balboa, La Virginia, Pereira.
SANTANDER	Guaca, Piedecuesta, San Andrés, Santa Bárbara.
TOLIMA	Alvarado, Coyaima, Cunday, Dolores, Ortega, Piedras, Prado, Purificación, Saldaña, Suárez.

ALERTA ROJA: DESLIZAMIENTOS DE TIERRA

Amenaza alta de ocurrencia de incendios de la cobertura vegetal en zonas de bosques, cultivos y pastos, localizados en los siguientes municipios y sectores aledaños:

DEPARTAMENTO	MUNICIPIOS
BOYACA	San Luis De Gaceno, Santa María.

ALERTA NARANJA: DESLIZAMIENTOS DE TIERRA

Amenaza moderada de probabilidad de ocurrencia de deslizamientos de tierra en áreas inestables y de ladera de los municipios de:

DEPARTAMENTO	MUNICIPIOS
BOYACA	Campohermoso, Chivor, Cubará y Santa María
CUNDINAMARCA	Guayabetal, Medina, Paratebueno y Ubalá
NORTE DE SANTANDER	Chitagá.

ALERTA AMARILLA: POR CRECIENTES SÚBITAS RIOS CATATUMBO Y ZULIA

Se establece este nivel de alerta para quebradas y ríos afluentes directos a los ríos Catatumbo, Zulia y Pamplonita, dado que en horas de la tarde y madrugada de hoy se han reportado incremento súbito de niveles en algunos afluentes a estos ríos. Lo anterior, ha sido producto de las significativas lluvias que se han presentado sobre la cordillera oriental en el sector oriental en los departamentos de Norte de Santander, Santander, Boyacá y Cundinamarca, por este razón se esperan ascensos súbitos en el transcurso en quebradas y ríos que tienen nacimiento sobre esta parte de la región. Se recomienda a la ciudadanía en general que se encuentran asentados en las márgenes y riberas, estar atentos al comportamiento de los niveles de los ríos.

REGIÓN PACÍFICA**ALERTA ROJA: INCENDIOS DE LA COBERTURA VEGETAL**

Amenaza alta de ocurrencia de incendios de la cobertura vegetal en zonas de bosques, cultivos y pastos, localizados en los siguientes municipios y sectores aledaños:

DEPARTAMENTO	MUNICIPIOS
CAUCA	Balboa, Bolívar, Cajibío, Caldono, Caloto, Corinto, Florencia, Guachené, La Sierra, Mercaderes, Miranda, Morales, Padilla, Patía (El Bordo), Piendamó, Popayán, Puerto Tejada, Rosas, Santander De Quilichao, Silvia, Sotará (Paispamba), Timbío, Toribio, Totoró, Villa Rica.
NARIÑO	Ancuyá, Chachagüí, Consacá, El Peñol, El Tambo, Guaitarilla, La Florida, La Unión, San Lorenzo, San Pablo, Taminango.
VALLE DEL CAUCA	Ansermanuevo, Bolívar, Buga, Cali, Calima (El Darién), Candelaria, Dagua, Florida, Ginebra, Jamundí, La Cumbre, Palmira, Pradera, Restrepo, Roldanillo, Trujillo, Vijes, Yotoco, Zarzal.

Especial atención amerita el Parque Nacional Natural Los Farallones de Cali.

ALERTA NARANJA: INCENDIOS DE LA COBERTURA VEGETAL.

Amenaza moderada de ocurrencia de incendios de la cobertura vegetal en zonas de bosques, cultivos y pastos, localizados en los siguientes municipios y sectores aledaños:

DEPARTAMENTO	MUNICIPIOS
CAUCA	Jambaló, Puracé (Coconuco).
NARIÑO	Arboleda (Berruecos), Albán (San José), Belén, Buesaco, Chachagüí, Colón (Génova), El Tablón, La Llanada, Los Andes (Sotomayor), La Cruz, Leiva, Linares, Nariño, Policarpa, Providencia, Samaniego, San Pedro De Cartago (Cartago), Sandoná, San Bernardo, Santa Cruz (Guachavés), Túquerres, Yacuanquer.
VALLE DEL CAUCA	Alcalá, Argelia, Buenaventura, Cartago, El Águila, El Cairo, El Cerrito, Toro, Ulloa, Versalles, Yumbo.

ALERTA NARANJA: DESLIZAMIENTOS DE TIERRA

Amenaza moderada de ocurrencia de deslizamientos de tierra detonados por lluvias, localizados en los siguientes municipios y sectores aledaños

DEPARTAMENTO	MUNICIPIOS
CAUCA	López, Timbiquí, El Tambo.
CHOCÓ	Atrato (Yuto), Bagadó, Cértegui y Lloró.

REGIÓN ORINOQUIA**ALERTA NARANJA: DESLIZAMIENTOS DE TIERRA**

Amenaza moderada de ocurrencia de deslizamientos de tierra detonados por lluvias, localizados en los siguientes municipios y sectores aledaños

DEPARTAMENTO	MUNICIPIOS
CASANARE	Sabanalarga
META	Acacías, Cubarral, Guamal, Restrepo, Villavicencio, El Dorado y El Castillo.

ALERTA ROJA: NIVELES ALTOS EN EL RÍO GUAVIARE

Las lluvias han disminuido en la cuenca alta de los principales ríos afluentes (Güejar y Guayabero) al río Guaviare, sin embargo, continúa la Alerta Roja por los niveles altos, con valores alrededor a las cotas críticas de afectación en las proximidades ribereñas bajas del municipio de San José del Guaviare. El IDEAM recomienda a las autoridades regionales y locales de Gestión del Riesgo y a la población en general ubicada en las riberas de los ríos Güejar, Ariari, Guayabero, y en el cauce principal del río Guaviare, especialmente en los municipios de Puerto Rico (Meta) y San José del Guaviare (Guaviare), estar atentos ante probables incrementos en los niveles de estos ríos, dado el pronóstico de lluvias en la región.

ALERTA ROJA: NIVELES ALTOS EN EL RÍO META E INCREMENTO DE NIVELES EN ALGUNOS AFLUENTES

Se mantiene Alerta Roja por niveles altos en el río Meta en especial por el avance y desplazamiento de onda que alcanza inmediaciones de las estaciones de Humapo y Puerto Carreño; Igualmente, permanecen altos los niveles en el municipio de Puerto López (estaciones Puente Lleras y Cabuyaro). Los valores actuales superan las cotas críticas de desbordamiento en algunos sectores ribereños bajos de estos municipios. No se descarta lluvias sobre sectores del piedemonte llanero para los próximos días, que pudieran presentar incrementos súbitos en los ríos afluentes principales al río Meta entre ellos: ríos Guayuriba, Guacavía, Guatiquía, Humea, Upiá, Cusiana, Cravosur, Casanare, Arauca, lo cual podría mantener los niveles altos en el río Meta. El IDEAM recomienda a las comunidades que se encuentran asentadas sobre las márgenes del río Meta y en sus principales afluentes, estar atentos al comportamiento y variación de los niveles en estos ríos.

ALERTA NARANJA: NIVELES ALTOS RIO ARAUCA

Se mantiene alerta naranja por incremento súbito en los niveles en los principales afluentes al Arauca (Chitagá, Venagá y Cobugón); por tanto, es probable que se presenten crecientes súbitas, las cuales mantendrían la tendencia al ascenso en el nivel del río Arauca en la estación El Alcaraván, a la altura del municipio de Arauquita; los valores en los niveles se encuentra en el rango de los promedios altos históricos para la época. El IDEAM mantiene la recomendación para que pobladores ribereños tanto del cauce principal, especialmente del municipio de Arauquita, como los que se ubican a lo largo de aportantes de la cuenca alta tales como los ríos Chitagá, Margua, Cobugón, San Miguel, Banadía, Satoca, Bojabá, Cobaría y Royota, se mantengan muy atentos ante posibles incrementos en los niveles, dado que los modelos de pronóstico del estado del tiempo muestran probabilidad de lluvias en la región.

REGIÓN AMAZÓNICA**ALERTA ROJA: NIVELES ALTOS EN EL RÍO AMAZONAS AFECTANDO ZONAS RIBEREÑAS BAJAS EN EL MUNICIPIO DE LETICIA**

Prevalece el paulatino descenso en los niveles del río Amazonas a la altura de ciudad de Leticia, se mantiene esta alerta dado que los niveles permanecen en condiciones altas, con valores que superan la cota crítica de desbordamiento. Las afectaciones continúan en los barrios Águila, La Unión, Fantasía, Victoria Regia, La Playa y La Milagrosa, y las comunidades de Santa Sofía, Macedonia y Zaragoza, así como el sector del mercado y el puerto fluvial sobre el caño Yahuaracca, en la ciudad de Leticia.

ALERTA NARANJA: DESLIZAMIENTOS DE TIERRA

Amenaza moderada de ocurrencia de deslizamientos de tierra detonados por lluvias, localizados en los siguientes municipios y sectores aledaños

DEPARTAMENTO	MUNICIPIOS
CAQUETA	Macanal, Montañita y San José del Fragua.

MAR CARIBE

ALERTA NARANJA VIENTO Y OLEAJE

En amplios sectores del mar caribe nacional se prevé oleaje entre 2,0 a 4,0 metros, y hasta de 4.5 metros en altamar, con vientos fuertes que oscilarán entre 20 y 35 nudos (37 - 65 km/h) con posibilidad de rachas mayores. Se recomienda a usuarios de pequeñas embarcaciones consultar con las Capitanías de puerto antes de zarpar y extremar medidas de seguridad para el flujo de bañistas en las playas.

OCÉANO PACÍFICO

ALERTA AMARILLA PLEAMAR

Hasta el día de hoy se presentará una de las mareas astronómicas más significativas del mes sobre el Océano Pacífico colombiano, por lo anterior, se recomienda a las embarcaciones menores o de bajo calado consultar con las Capitanías de puerto y extremar medidas de seguridad para el flujo de bañistas en las playas.

ALERTA ROJA. PARA TOMAR ACCIÓN Advierte a los sistemas de prevención y atención de desastres sobre la amenaza que puede ocasionar un fenómeno con efectos adversos sobre la población, el cual requiere la atención inmediata por parte de la población y de los cuerpos de atención y socorro. Se emite una alerta sólo cuando la identificación de un evento extraordinario indique la probabilidad de amenaza inminente y cuando la gravedad del fenómeno implique la movilización de personas y equipos, interrumpiendo el normal desarrollo de sus actividades cotidianas.

ALERTA NARANJA. PARA PREPARARSE Indica la presencia de un fenómeno. No implica amenaza inmediata y como tanto es catalogado como un mensaje para informarse y prepararse. El aviso implica vigilancia continua ya que las condiciones son propicias para el desarrollo de un fenómeno, sin que se requiera permanecer alerta.

ALERTA AMARILLA. PARA INFORMARSE Es un mensaje oficial por el cual se difunde información. Por lo regular se refiere a eventos observados, reportados o registrados y puede contener algunos elementos de pronóstico a manera de orientación. Por sus características pretéritas y futuras difiere del aviso y de la alerta, y por lo general no está encaminado a alertar sino a informar.

CONDICIONES NORMALES Indica que no existe ninguna clase de alerta para la región o zona mencionada.

°C: grados Celsius; m: metros; mm: milímetros; msnm: metros sobre nivel del mar;

Km/h: kilómetros por hora

GOES: Geostationary Operational Environmental Satellites (Satélite Geostacionario Operacional Ambiental).

GOES-13 es el designado GOES-Este, localizado en 75° W sobre el ecuador geográfico.

HLC: hora local colombiana

PNN: Parque Nacional Natural; SFF: Santuario de Fauna y Flora

Omar FRANCO TORRES, Director General
Christian EUSCÁTEGUI COLLAZOS, Jefe Oficina del Servicio de Pronósticos y Alertas

Profesionales de turno:

Claudia TORRES, Nicolás CUADROS, Henry ROMERO, Viviana CHIVATA, Sonia BERMUDEZ, María CUBILLOS, Hanner ORJUELA y Juan Francisco ALAMEDA.

Internet: <http://www.ideam.gov.co>

Correos electrónicos: servicio@ideam.gov.co, alertas@ideam.gov.co

Calle 25 d # 96b - 70, piso 3. Bogotá, D.C.

Teléfono: 3075625 ext. 1334-1336.

Síguenos en: **Twitter:** @IDEAM Colombia; **Facebook:** www.facebook.com/ideam.instituto
YouTube: Canal de Instituto IDEAM / <http://www.youtube.com/user/InstitutoIDEAM>