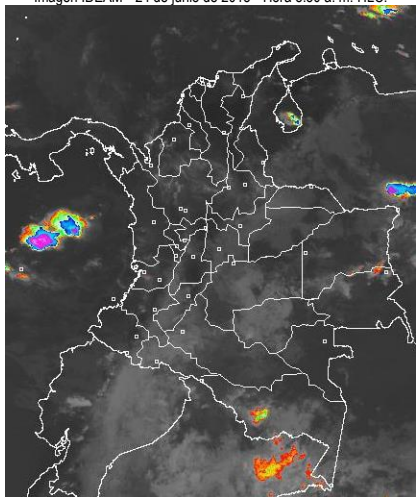


CONDICIONES HIDROMETEOROLÓGICAS ACTUALES

En la mayor parte del territorio nacional han prevalecido las condiciones secas con cielo entre despejado y parcialmente nublado, salvo sectores de Vichada y algunas zonas localizadas en el flanco oriental de la cordillera oriental a la altura de Arauca, Casanare, Boyacá, Cundinamarca, Meta, Caquetá y Putumayo donde desde la madrugada del día de hoy se registraron lluvias ligeras y dispersas.

IMÁGEN SATELITAL

Imagen IDEAM * 24 de junio de 2015 * Hora 8:30 a. m. HLC.



LO MÁS DESTACADO

ALERTA ROJA. PARA TOMAR ACCIÓN **ALERTA NARANJA. PARA PREPARARSE** **ALERTA AMARILLA. PARA INFORMARSE**

LLUVIAS	Las lluvias más significativas se registraron particularmente sobre sectores de las regiones Amazónica y Andina. El mayor volumen fue registrado en el municipio de Toledo (Norte de Santander) , con 94.0 mm .
ALERTA ROJA	<ul style="list-style-type: none"> Por niveles altos en los ríos Amazonas, Meta y Guaviare Por alta probabilidad de deslizamientos de tierra en sectores inestables o de alta pendiente en la región Andina, Amazónica, Orinoquía y Pacífica. Por alta probabilidad de incendios de la cobertura vegetal en sectores de las regiones Caribe, Pacífica y Andina.
ALERTA NARANJA	<ul style="list-style-type: none"> Viento y oleaje en el mar Caribe. Incremento de niveles en el embalse de Betania. Niveles altos en el río Arauca. Por moderada probabilidad de deslizamientos de tierra en sectores de las regiones Andina, Orinoquía, Pacífica y Amazónica. Por probabilidad moderada de incendios de la cobertura vegetal en sectores de las regiones Caribe, Pacífica y Andina.

Consulte todos los días el pronóstico del tiempo y las alertas hidrometeorológicas vigentes del IDEAM, en un formato de calidad. Alrededor de las 7:30 a. m. está a disposición del público en www.ideam.gov.co. Se puede ver también en dispositivos móviles. [AQUÍ](#)

PRECIPITACIONES

A continuación se relacionan los municipios donde en las últimas 24 horas se registraron precipitaciones iguales o superiores a **30.0 mm**.

DEPARTAMENTO	MUNICIPIO
AMAZONAS	Leticia (62,3)
ARAUCA	Tame (48,6), Tame (36,0)
BOYACA	Cubara (35,4)
CAQUETA	Belén De Los Andaquies (32,0)
CASANARE	Tamara (39,5)
CAUCA	López (30,0)
GUAINIA	Inirida (30,0)
META	Restrepo (30,0)
NARIÑO	Puerres (48,6)
NORTE DE SANTANDER	Toledo (94,0)
PUTUMAYO	San Francisco (87,5)

TEMPERATURAS MÁXIMAS

A continuación se relacionan los municipios donde en las últimas 24 horas se registraron temperaturas iguales o superiores a **35.0°C**.

DEPARTAMENTO	MUNICIPIO
ANTIOQUIA	Valparaiso (38,0)
ATLANTICO	Manatí (37,4)
BOLIVAR	María la Baja (39,8), Zambrano (39,4), El Carmen De Bolívar (39,0), Arjona (37,4)
CAUCA	Mercaderes (38,4)
CESAR	Agustín Codazzi (40,4), Valledupar (39,8), Chiriguáná (35,0)
CORDOBA	Montería (39,4), Lórica (37,2), Chima (36,6), Ciénaga De Oro (35,8), Sahagún (35,0), Ayapel (35,0)
CUNDINAMARCA	Puerto Salgar (38,0), Jerusalén (37,8)
HUILA	Villavieja (35,4)
LA GUAJIRA	Riohacha (39,6), Urumita (39,2), Manaure (38,0), Riohacha (36,8), Uribia (35,8)
MAGDALENA	Pivijay (39,6), Santa Marta (37,6)
RISARALDA	Pereira (35,8)
SANTANDER	Capitanejo (37,6), Palmar (35,6), Barrancabermeja (35,4), Puerto Parra (35,0)
SUCRE	Sampúes (37,0), San Benito Abad (36,8)
TOLIMA	Natagaima (39,6), Ambalema (39,2), Armero (36,8), Guamo (36,0), Flandes (35,8), Prado (35,6), Espinal (35,0), Valle de San Juan (35,0), Saldaña (35,0)
VALLE DEL CAUCA	Zarzal (37,2)

PRONÓSTICO CONDICIONES METEOROLÓGICAS ESPECIALES

ÁREA DEL VOLCÁN CERRO MACHÍN

Se pronostican condiciones secas hasta entrada la tarde, luego se advierten precipitaciones ligeras y dispersas.

El Servicio Geológico Colombiano lo reporta en nivel **AMARILLO (III)**; **CAMBIO EN EL COMPORTAMIENTO DE LA ACTIVIDAD VOLCÁNICA**. 4.80 -75.62

ELEVACIÓN (pies)	DIRECCIÓN	VELOCIDAD	
		NUDOS	Km/h
10,000	SURESTE	5 - 10	9 - 18
18,000	ESTE	5 - 10	9 - 18
24,000	ESTE	5 - 10	9 - 18
30,000	VARIABLE	5	9

ÁREA DEL VOLCÁN NEVADO DEL HUILA

Cielo parcialmente nublado con tiempo seco.

El Servicio Geológico Colombiano lo reporta en nivel **AMARILLO (III)**; **CAMBIO EN EL COMPORTAMIENTO DE LA ACTIVIDAD VOLCÁNICA**. 2.92 -76.05

ELEVACIÓN (pies)	DIRECCIÓN	VELOCIDAD	
		NUDOS	Km/h
10,000	SURESTE	5 - 10	9 - 18
18,000	ESTE	15 - 20	28 - 36
24,000	NORESTE	5 - 10	9 - 18
30,000	VARIABLE	5	9

ÁREA DEL VOLCÁN GALERAS

Cielo entre despejado y parcialmente cubierto con condiciones secas.

El Servicio Geológico Colombiano lo reporta en nivel **AMARILLO (III)**; **CAMBIO EN EL COMPORTAMIENTO DE LA ACTIVIDAD VOLCÁNICA**. 1.55 -77.37

ELEVACIÓN (pies)	DIRECCIÓN	VELOCIDAD	
		NUDOS	Km/h
10,000	SURESTE	10 - 15	18 - 28
18,000	ESTE	10 - 15	18 - 28
24,000	NORESTE	10 - 15	18 - 28
30,000	VARIABLE	5	9

ÁREA DEL VOLCÁN NEVADO DEL RUIZ

Al final de la tarde y durante algunas horas de la noche se pronostican lluvias dispersas, luego de una mañana seca.

El Servicio Geológico Colombiano lo reporta en nivel **AMARILLO (III)**; **CAMBIO EN EL COMPORTAMIENTO DE LA ACTIVIDAD VOLCÁNICA**. 4.89 -75.32

ELEVACIÓN (pies)	DIRECCIÓN	VELOCIDAD	
		NUDOS	Km/h
10,000	SURESTE	5 - 10	9 - 18
18,000	ESTE	5 - 10	9 - 18
24,000	ESTE	5	9
30,000	VARIABLE	5	9

ÁREA DEL COMPLEJO VOLCÁNICO CHILES-CERRO NEGRO DE MAYASQUER

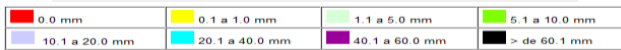
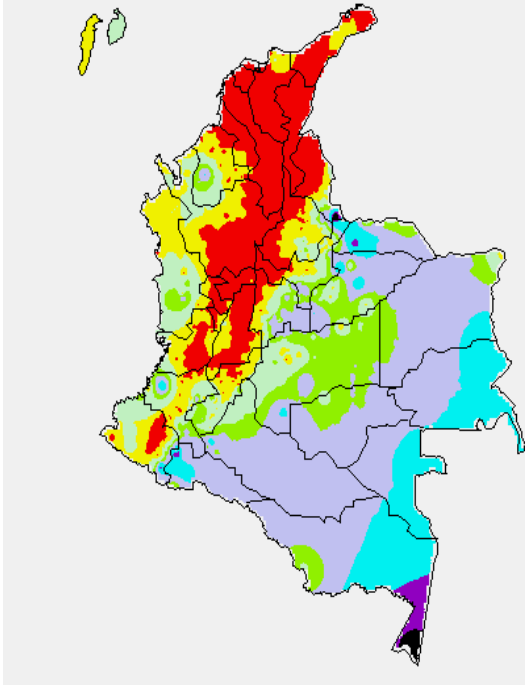
Nubosidad variada con lloviznas dispersas temprano en la mañana y durante la noche.

El Servicio Geológico Colombiano lo reporta en nivel **AMARILLO (III)**; **CAMBIO EN EL COMPORTAMIENTO DE LA ACTIVIDAD VOLCÁNICA**. 0.81 -77.93 // 0.76 -77.95

ELEVACIÓN (pies)	DIRECCIÓN	VELOCIDAD	
		NUDOS	Km/h
10,000	SURESTE	5 - 10	9 - 18
18,000	ESTE	10 - 15	18 - 28
24,000	VARIABLE	5	9
30,000	VARIABLE	5	9

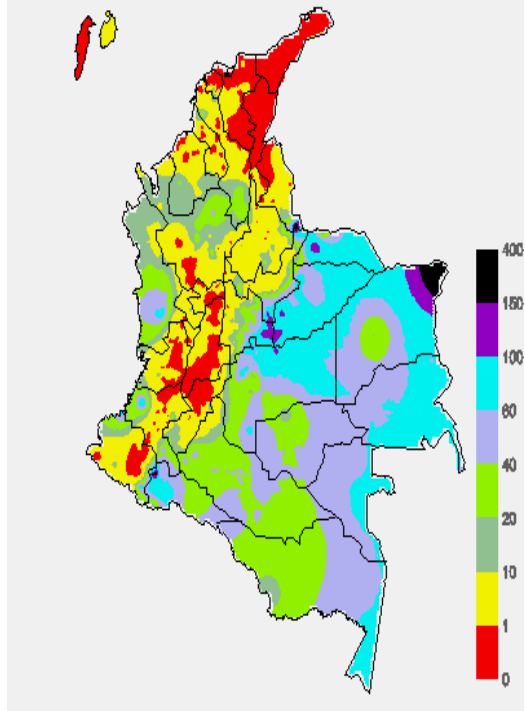
MAPA DE PRECIPITACIÓN DIARIA

Desde las 7:00 a.m. del día martes 23 de junio hasta las 7:00 a.m. del día miércoles 24 de junio de 2015



MAPA DE PRECIPITACIÓN ACUMULADA DE LOS ÚLTIMOS 3 DÍAS

Desde las 7:00 a.m. del día sábado 21 de junio hasta las 7:00 a.m. del día miércoles 24 de junio de 2015.



ESTADO DE LOS EMBALSES

A continuación se relacionan los volúmenes útiles diarios (expresados en porcentaje) de acuerdo con información consultada en la siguiente dirección electrónica de XM: <http://ido.xm.com.co/ido/SitePages/hidrologia.aspx?q=reservas>

ZONA	EMBALSE		VOLUMEN ÚTIL DIARIO (%)	
ANTIOQUIA	AMANI		35.72	
	MIRAFLORES		56.57	
	PEÑOL		57.75	
	PLAYAS		53.26	
	PORCE II		67.94	
	PORCE III		71.11	
	PUNCHINÁ		40.54	
	RIOGRANDE2		63.65	
	SAN LORENZO		59.03	
CARIBE	TRONERAS		51.44	
	URRÁ I		53.35	
CENTRO	AGREGADO BOGOTÁ	50.16	NEUSA	64.57
			SISGA	68.51
			TOMINÉ	45.04
	BETANIA		99.49	
	MUÑA		96.72	
	PRADO		40.98	
	TOPOCORO		29.77	
	CHUZA		64.05	
	ESMERALDA		54.90	
	GUAVIO		65.02	
	VALLE DEL CAUCA	ALTO ANCHICAYÁ		22.13
CALIMA 1		53.56		
SALVAJINA		35.47		

PRONÓSTICO METEOROLÓGICO (Miércoles 24 y jueves 25 de junio de 2015)

REGIÓN	PRONÓSTICO
SABANA DE BOGOTÁ	MIÉRCOLES: En el área persistirán las condiciones nubosas durante la jornada con precipitaciones ligeras e intermitentes, particularmente en áreas del oriente y norte de la ciudad y de la sabana. La temperatura máxima del aire se aproximará a 18°C. JUEVES: Se prevén lloviznas dispersas en áreas del oriente y norte de la ciudad y de la sabana temprano en la mañana, a mediados de la tarde y durante algunas horas de la noche, en el resto del área prevalecerá el tiempo seco. La temperatura del aire oscilará entre 10°C y 19°C.
ANDINA	MIÉRCOLES: En la mañana predominarán las condiciones secas, salvo sectores del oriente de Boyacá y Cundinamarca, occidente de Tolima y sur de Huila donde se pronostican lloviznas dispersas. En horas de la tarde y noche predominará el tiempo seco, excepto en áreas de Cundinamarca, norte de Antioquia, Risaralda, Caldas, sur de Santander, Cauca y Nariño donde se advierten precipitaciones dispersas. JUEVES: Cielo parcialmente nublado con predominio de tiempo seco en amplios sectores de la región, excepto en zonas del occidente antioqueño, los santanderes, oriente de Cundinamarca, Cauca, Nariño y Valle del Cauca donde se estiman precipitaciones al finalizar la tarde y durante algunas horas de la noche.
CARIBE	MIÉRCOLES: En horas de la mañana se prevé tiempo seco, salvo áreas del sur y oriente de La Guajira donde se advierten precipitaciones ligeras. Después del mediodía y durante la noche se pronostican lluvias en sectores del Urabá, sur de La Guajira y Bolívar y en el norte de Cesar y Magdalena, acompañadas en algunos casos de tormentas eléctricas. JUEVES: En gran parte de la región se estiman condiciones secas, salvo en sectores del sur de Córdoba, Sucre y Bolívar y en el norte de Cesar y Magdalena donde a mediados de la tarde y durante la noche se prevén lluvias. No se descarta la probabilidad de actividad eléctrica.
ARCHIPIÉLAGO DE SAN ANDRÉS, PROVIDENCIA Y SANTA CATALINA	MIÉRCOLES: Aunque en el área predominarán las condiciones secas no se descartan lluvias ocasionales durante la tarde y noche. JUEVES: Cielo parcialmente cubierto con predominio de tiempo seco.

CONTINUACIÓN DEL PRONÓSTICO METEOROLÓGICO:

REGIÓN	PRONÓSTICO
MAR CARIBE	MIÉRCOLES: Cielo entre ligera y parcialmente cubierto con tiempo seco, excepto en algunos sectores del occidente del Caribe colombiano, incluida el área del archipiélago de San Andrés y Providencia y en algunas zonas localizadas enfrente de La Guajira donde se estiman precipitaciones dispersas. JUEVES: En amplios sectores se pronostican condiciones secas con cielo entre despejado y parcialmente cubierto, salvo sectores del occidente de la zona marítima nacional donde se prevén lluvias dispersas.
PACIFICA	MIÉRCOLES: En gran parte de la región se prevén condiciones secas, salvo en sectores del centro y sur de Chocó y Valle del Cauca donde se estiman precipitaciones a diferentes horas, las lluvias de mayor consideración pronosticadas a mediados de la tarde y durante la noche. Probabilidad de descargas eléctricas. JUEVES: Cielo parcialmente nublado con tiempo seco, excepto áreas de Chocó y Valle del Cauca donde se pronostican lluvias temprano en la mañana, al final de la tarde y durante algunas horas de la noche.
INSULAR PACÍFICO	MIÉRCOLES: En Gorgona se prevén condiciones secas con nubosidad variable durante la jornada. En Malpelo por el contrario prevalecerá el tiempo lluvioso con posibilidad de tormentas eléctricas. JUEVES: En Gorgona y Malpelo se estiman precipitaciones en horas de la tarde y de la noche, luego de una mañana seca.
OCEANO PACÍFICO	MIÉRCOLES: En la mayor parte del área oceánica predominará el tiempo seco, excepto en sectores del centro, incluidas áreas cercanas a la costa y localizadas aguas adentro, donde se estiman precipitaciones acompañadas inclusive de descargas eléctricas. JUEVES: Se prevén lluvias entre ligeras y moderadas en zonas próximas al litoral Pacífico colombiano y precipitaciones más intensas con tormentas eléctricas en el norte, mar adentro.
ORINOQUIA	MIÉRCOLES: Se pronostica tiempo seco, salvo en sectores del Meta y occidente de Arauca y Casanare donde se advierten precipitaciones ligeras temprano en la mañana, al finalizar la tarde y durante algunas horas de la noche. En áreas de Vichada se prevén lluvias, acompañadas de tormentas eléctricas después del mediodía y durante algunas horas de la noche. JUEVES: En la mayor parte de la región prevalecerán las condiciones secas, excepto en zonas de Vichada y Meta donde se pronostican lluvias a mediados de la tarde y durante la noche con posibilidad de tormentas eléctricas.
AMAZÓNICA	MIÉRCOLES: Cielo entre parcialmente cubierto y cubierto con lluvias durante la mañana en sectores del occidente de Putumayo y Caquetá, Guaviare y norte de Guainía. Después del mediodía y durante la noche se esperan precipitaciones generalizadas en la región, particularmente en el Piedemonte amazónico y en el oriente de Guainía, Vaupés y Amazonas. JUEVES: En la región son previstas condiciones nubosas con lluvias entre ligeras y fuertes, acompañadas en algunos casos de tormentas eléctricas, especialmente en áreas de Vaupés, Guaviare y Amazonas donde se esperan las precipitaciones más intensas.

ALERTAS VIGENTES Y PRODUCTOS ADICIONALES

Para mayor información sobre el pronóstico del estado del tiempo, informes técnicos diarios, comunicados especiales, mapas diarios de temperaturas máximas y mínimas e información diaria de precipitación se sugiere consultar los siguientes enlaces:

- [MAPA DIARIO DE TEMPERATURA MÁXIMA.](#)
- [MAPA DIARIO DE TEMPERATURA MÍNIMA.](#)
- [INFORMACIÓN DIARIA DE PRECIPITACIÓN Y TEMPERATURA DE LOS PRINCIPALES AEROPUERTOS DEL PAÍS.](#)
- [MOSAICO MAPAS DE PRECIPITACIÓN DIARIA EN MILÍMETROS.](#)

REGIÓN CARIBE

ALERTA ROJA: INCENDIOS DE LA COBERTURA VEGETAL

Amenaza alta de ocurrencia de incendios de la cobertura vegetal en zonas de bosques, cultivos y pastos, localizados en los siguientes municipios y sectores aledaños:

DEPARTAMENTO	MUNICIPIOS
ATLANTICO	Baranoa, Barranquilla, Campo De La Cruz, Candelaria, Galapa, Juan De Acosta, Luruaco, Malambo, Manatí, Pijó, Ponedera, Puerto Colombia, Repelón, Sabanagrande, Sabanalarga, Soledad, Tubará y Usiacurí.
BOLÍVAR	Arjona, Barranco De Loba, Cartagena De Indias, Cicuco, Clemencia, Córdoba, El Peñón, Hatillo De Loba, Magangué, Margarita, María La Baja, Mompos, Pinillos, San Estanislao, San Fernando, Santa Catalina, Santa Rosa, Talaigua Nuevo, Turbaco, Villanueva y Zambrano.
CESAR	Aguachica, Agustín Codazzi, Astrea, Becerril, Bosconia, Chimichagua, Chiriguáná, Curumaní, El Paso, González, La Jagua De Ibirico, La Paz, Manure Balcón Del Cesar, Pailitas, Pueblo Bello, Rio De Oro, San Alberto, San Diego, San Martín, Tamalameque, Valledupar.
CÓRDOBA	Lorica, Los Córdoba, Montelibano, Planeta Rica, Puerto Escondido, Puerto Libertador, Sahagún, San Antero y San Bernardo del Viento.
LA GUAJIRA	Albania, Barrancas, Dibulla, Distracción, El Molino, Fonseca, Hato Nuevo, La Jagua Del Pilar, Maicao, Manure, Riohacha, San Juan Del Cesar, Uribia, Urumita, Villanueva.
MAGDALENA	Algarrobo, Aracataca, Ariguaní (El Difícil), Cerro de San Antonio, Ciénaga, El Piñón, El Retén, Fundación, Guamal, Nueva Granada, Pijijón Del Carmen, Pivijay, Plato, Puebloviejo, Remolino, Salamina, San Sebastián de Buenavista, San Zenón, Santa Ana, Santa Bárbara de Pinto, Santa Marta, Sitónuevo, Tenerife y Zona Bananera.
SUCRE	Buenavista, Chalán, Colosó, Corozal, El Roble, Galeras, Los Palmitos, Morroa, Ovejas, Sampués, San Benito Abad, San Juan De Betulia (Betulia), San Pedro, Sincé, Sincelajo, Sucre, Tolú y Toluvielo.

ALERTA NARANJA: INCENDIOS DE LA COBERTURA VEGETAL

Amenaza alta de ocurrencia de incendios de la cobertura vegetal en zonas de bosques, cultivos y pastos, localizados en los siguientes municipios y sectores aledaños:

DEPARTAMENTO	MUNICIPIOS
ATLÁNTICO	Palmar de Varela, Polonuevo y Santo Tomás
BOLIVAR	Achí
CESAR	La Gloria y Pelaya.
CORDOBA	Montería y Moñitos
SUCRE	Palmito.

Especial atención amerita el Parque Nacional Natural de Macuira, Isla de Salamanca y Sierra Nevada de Santa Marta.

REGIÓN ANDINA

ALERTA ROJA: INCENDIOS DE LA COBERTURA VEGETAL

Amenaza alta de ocurrencia de incendios de la cobertura vegetal en zonas de bosques, cultivos y pastos, localizados en los siguientes municipios y sectores aledaños:

DEPARTAMENTO	MUNICIPIOS
ANTIOQUIA	Arboletes, Abejorral.
BOYACÁ	Duitama, Maripí, Paipa, Pauna, Ráquira, San Pablo de Borbur y Villa de Leiva.
CALDAS	Aranzazu, Belalcázar, La Merced, Manizales, Marulanda, Neira, Salamina, Villamaría y Viterbo.
CUNDINAMARCA	Agua de Dios, Anapoima, Apulo, Beltrán, Girardot, Guataquí, Jerusalén, Nariño, Paime, Pulí, San Cayetano y Tocaima.
HUILA	Aipe, Baraya, Colombia, Neiva, Palermo, Rivera, Tello, Teruel, Villaveja y Yaguará.
NORTE DE SANTANDER	Ábrego, Convención, El Carmen, Hacarí, La Playa, Ocaña, Salazar, San Calixto y Teorama.
QUINDIO	Armenia, Circasia, Filandia, Génova, La Tebaida Montenegro, Pijao y Salento.
RISARALDA	Balboa, La Virginia, Marsella, Pereira y Santuario.
SANTANDER	Betulia, Floridablanca, Girón, Lebrija y San Andrés.
TOLIMA	Alpujarra, Alvarado, Armero (Guayabal), Ataco, Carmen de Apicalá, Casabianca, Chaparral, Coello, Coyaima, Cunday, Espinal, Falan, Flandes, Guamo, Herveo, Ibagué, Melgar, Natagaima, Ortega, Piedras, Prado, Purificación, Rioblanco, Rovira, Saldaña, San Luis, Suárez, Valle De San Juan y Villarrica.

Especial atención amerita el Parque Nacional Natural Catatumbo Bari y Parque Nacional Natural Los Nevados.

ALERTA NARANJA: INCENDIOS DE LA COBERTURA VEGETAL

Amenaza moderada de ocurrencia de incendios de la cobertura vegetal en zonas de bosques, cultivos y pastos, localizados en los siguientes municipios y sectores aledaños:

DEPARTAMENTO	MUNICIPIOS
ANTIOQUIA	Abriaquí, Andes, Betania, Cañasgordas, Caramanta, Ciudad Bolívar, Copacabana, Dabeiba, Fredonia, Frontino, Girardota, Hispania, Jardín, Jericó, La Pintada, Pueblorrico, Puerto Berrio, Salgar, San Roque, Tamesis, Tarsó, Uramita, Valparaiso y Yondó (Casabe).
BOYACÁ	Arcabuco, Chiquiza, Sutamarichán y Tinjacá.
CUNDINAMARCA	Puerto Salgar, Quipile y Útica.
CALDAS	Aguadas, Filadelfia, Marmato, Neira, Pácora, Riosucio, Supia
NORTE DE SANTANDER	Cáchira y Cúcuta.
QUINDIO	Buenavista, Buenavista y Córdoba.
RISARALDA	Dosquebradas, La Celia y Santa Rosa De Cabal.
SANTANDER	Bucaramanga, Guaca, Piedecuesta y Rionegro.
TOLIMA	Ambalema, Cajamarca, Icononzo y Planadas.

Especial atención amerita el Parque Nacional Natural Nevado del Huila y Cordillera Los Picachos.

ALERTA ROJA: DESLIZAMIENTOS DE TIERRA

Amenaza alta de ocurrencia de incendios de la cobertura vegetal en zonas de bosques, cultivos y pastos, localizados en los siguientes municipios y sectores aledaños:

DEPARTAMENTO	MUNICIPIOS
BOYACA	Campherroso, Chivor, Cubará, Páez, San Luis De Gaceno, Santa María.
CUNDINAMARCA	Guayabetal, Medina, Ubalá.
NORTE DE SANTANDER	Chitagá, Toledo.

ALERTA NARANJA: DESLIZAMIENTOS DE TIERRA

Amenaza moderada de probabilidad de ocurrencia de deslizamientos de tierra en áreas inestables y de ladera de los municipios de:

DEPARTAMENTO	MUNICIPIOS
BOYACA	Aquitania, Macanal.
CUNDINAMARCA	Gutiérrez, Paratebuena, Quetame.

ALERTA NARANJA: INCREMENTO EN LOS NIVELES DEL EMBALSE DE BETANIA

De acuerdo con el comunicado de EMGESA del día de hoy 24 de Junio a las 6:00 a.m., se mantiene la Alerta Naranja por incremento en los caudales de los ríos afluentes al embalse de Betania. Según el reporte el nivel del embalse se encuentra en 561.14 m.s.n.m que equivale a 99.49% del volumen útil, lo que ha incrementado el caudal de descarga. El operador sigue realizando monitoreo continuo de las estaciones en las corrientes aportantes y recomienda estar alerta a nuevos comunicados, igualmente informa que como medida preventiva el embalse mantiene las compuertas del vertedero abiertas. Esta condición actualmente se está viendo reflejada aguas abajo en el río Magdalena, con el aumento de los niveles en la estación Puente Santander (municipio de Neiva, Huila), Angostura (municipio de Natagaima, Tolima) y Purificación (municipio de Purificación, Tolima), con valores en el rango de altos históricos para época en el municipio de Neiva en el Huila, pero sin alcanzar aun los umbrales de alerta, por lo que se recomienda a la población en general estar atentos a los incrementos en los niveles del río Magdalena en este sector.

ALERTA AMARILLA: INCREMENTO EN LOS NIVELES DEL EMBALSE LA ESMERALDA (CHIVOR)

De acuerdo con el comunicado de AES CHIVOR & CIA de ayer 23 de Junio a las 24:00 horas., se emite la alerta amarilla por incremento en los niveles del Embalse La Esmeralda de la Central Hidroeléctrica de Chivor, producto del aumento muy importante que se ha observado durante los últimos días en los ríos Garagoa, Somondoco y Tunjita, afluentes al embalse. Según el reporte el embalse se encuentra con el 54.90% del volumen útil. El operador sigue realizando monitoreo continuo en las estaciones de los ríos aportantes al embalse e informa que como medida preventiva el embalse mantiene las compuertas del vertedero cerradas.

Se destaca que aunque durante las últimas horas los niveles de los aportantes al Embalse tienden a disminuir ligeramente no se descartan nuevamente lluvia sobre estas cuencas las cuales podrían generar nuevos incrementos en los niveles.

ALERTA AMARILLA: INCREMENTO EN EL NIVEL DEL RIO BOGOTA

Se mantiene este nivel de alerta dado que la persistencia de las lluvias durante los últimos días sobre la cuenca del río Bogotá ha generado un incremento en el nivel del cauce principal del río con valores que oscilan actualmente dentro de la franja de medios a altos. Se destaca el aumento que han registrado aportantes tales como el Tunjuelo.

Se destaca que los modelos de pronóstico del estado del tiempo no descartan lluvias para hoy en la cuenca pero que tendrían carácter ligero.

ALERTA AMARILLA: POR CRECIENTES SÚBITAS RIOS CATATUMBO Y ZULIA

Se mantiene este nivel de alerta para quebradas y afluentes directos de los ríos Catatumbo, Zulia y Pamplonita, dado que no se descartan incrementos moderados en los niveles de algunos afluentes a estos ríos, producto de las lluvias que se han presentado sobre el flanco oriental de la cordillera oriental en los departamentos de Norte de Santander, Santander, Boyacá y Cundinamarca; se espera que durante las próximas horas continúen los ascensos en los niveles de quebradas y ríos que nacen en esta parte de la región. Se recomienda a la población en general que se encuentran asentados en los sectores bajos de las riberas de estas corrientes, estar atentos al comportamiento de los niveles.

REGIÓN PACÍFICA**ALERTA ROJA: INCENDIOS DE LA COBERTURA VEGETAL**

Amenaza alta de ocurrencia de incendios de la cobertura vegetal en zonas de bosques, cultivos y pastos, localizados en los siguientes municipios y sectores aledaños:

DEPARTAMENTO	MUNICIPIOS
CAUCA	Bolívar, Buenos Aires, Cajibío, Caldoño, Caloto, Corinto, El Tambo, Guachene, Jambaló, Mercaderes, Miranda, Morales, Padilla, Patía (El Bordo), Piendamó, Popayán, Puerto Tejada, Santander De Quilichao, Silvia, Suárez, Toribio, Totoró y Villa Rica.
NARIÑO	Buesaco, Chachagüi, Colón (Génova), Consacá, Cumbitara, El Peñol, El Tambo, Guaitarilla, La Florida, La Llanada, La Unión, Leiva, Linares, Los Andes (Sotomayor), Mallama (Piedrancha), Policarpa, Providencia, Samaniego, San Lorenzo, San Pablo, Sandomá, Santa Cruz (Guachavés), Taminango y Túquerres.
VALLE DEL CAUCA	Ansermanuevo, Argelia, Bolívar, Buga, Caicedonia, Cali, Calima (El Darién), Candelaria, Cartago, El Águila, El Cairo, El Cerrito, El Dovio, Florida, Ginebra, Guacarí, Jamundí, La Cumbre, La Unión, La Victoria, Obando, Palmira, Pradera, Restrepo, Roldanillo, San Pedro, Sevilla, Toro, Trujillo, Versailles, Vijes, Yotoco, Yumbo y Zarzal.

Especial atención amerita el Parque Nacional Natural Los Farallones de Cali.

ALERTA ROJA: DESLIZAMIENTOS DE TIERRA

Amenaza alta de ocurrencia de incendios de la cobertura vegetal en zonas de bosques, cultivos y pastos, localizados en los siguientes municipios y sectores aledaños:

DEPARTAMENTO	MUNICIPIOS
CAUCA	El Tambo, López, Piamonte, Santa Rosa, Timbiquí.

REGIÓN ORINOQUIA**ALERTA ROJA: DESLIZAMIENTOS DE TIERRA**

Amenaza alta de ocurrencia de incendios de la cobertura vegetal en zonas de bosques, cultivos y pastos, localizados en los siguientes municipios y sectores aledaños:

DEPARTAMENTO	MUNICIPIOS
CASANARE	Monterrey, Sabanalarga.
META	Acacias, Lejanías.
VICHADA	Puerto Carreño.

ALERTA NARANJA: DESLIZAMIENTOS DE TIERRA

Amenaza moderada de ocurrencia de deslizamientos de tierra detonados por lluvias, localizados en los siguientes municipios y sectores aledaños

DEPARTAMENTO	MUNICIPIOS
ARAUCA	Saravena, Tame
CASANARE	Aguazul, Chámeza, Pore, Támara, Tauramena.
META	Mesetas, Restrepo, San Juan De Arama, Villavicencio.

ALERTA ROJA: NIVELES ALTOS EN EL RÍO GUAVIARE

Se registra un incremento súbito importante en el nivel de los ríos Guayabero, Güejar y Ariari, principales afluentes del río Guaviare, por lo que se mantiene la Alerta Roja en estas corrientes aportantes de la parte alta de la cuenca del río Guaviare. El IDEAM mantiene la recomendación para que las autoridades locales y regionales de Gestión del Riesgo y pobladores ribereños de los municipios de Vista Hermosa, Puerto Rico, Puerto Concordia y La Macarena (Meta). Así mismo, se espera un incremento en el cauce principal del río Guaviare en el municipio de San José del Guaviare (Guaviare), donde continúan los valores por encima de cotas de afectación, por lo que se recomienda a las Unidades regionales y locales de Gestión del Riesgo y a la comunidad en general, tomar las acciones necesarias tendientes a mitigar las posibles afectaciones.

ALERTA ROJA: NIVELES ALTOS EN EL RÍO META E INCREMENTO DE NIVELES EN ALGUNOS DE SUS PRINCIPALES AFLUENTES.

Se mantiene esta alerta dado que continúan altos los niveles en el río Meta, en especial en las inmediaciones de las estaciones de Humapo, la Hermosa y Puerto Carreño. De forma similar, permanecen altos los niveles en los municipios de Puerto López y Cabuyaro (estaciones Puente Lleras y Cabuyaro, respectivamente). Los valores actuales se encuentran alrededor de las cotas críticas de desbordamiento en algunos sectores ribereños bajos de estos municipios. Además, las lluvias que se han presentado sobre sectores del piedemonte llanero pueden originar nuevos incrementos súbitos en los afluentes principales al río Meta, como son los ríos Guayuriba, Guacavía, Guatiquia, Humea, Upía, Cusiana, Cravosur y Casanare, lo cual podría mantener los niveles altos en el cauce principal del río Meta. El IDEAM mantiene la recomendación tanto a las Unidades locales y regionales de Gestión del Riesgo como a las comunidades que se encuentran asentadas sobre las márgenes del río Meta y en sus principales afluentes, mantener atento seguimiento al comportamiento y variación de los niveles de estos ríos y tomar las medidas preventivas necesarias ante los impactos que estos incrementos puedan ocasionar.

ALERTA NARANJA: NIVELES ALTOS RIO ARAUCA

Aunque el cauce principal del río Arauca en el municipio de Arauquita durante las últimas 12 horas ha descendido ligeramente se mantiene este nivel de alerta dado que los valores aún persisten en estados altos consecuencia de los aportes que ha recibido por incrementos súbitos de ríos de la cuenca alta como Chitagá y Cobugón. El IDEAM mantiene la recomendación para que pobladores ribereños tanto del cauce principal, especialmente del municipio de Arauquita, como los que se ubican a lo largo de los aportantes de la cuenca alta, entre otros, Chitagá, Margua, Cobugón, Bojabá y Cobaria, se mantengan muy atentos ante posibles incrementos en los niveles, debido a que los modelos de pronóstico del estado del tiempo muestran probabilidad de persistencia de las lluvias sobre sectores de la cuenca.

REGIÓN AMAZÓNICA

ALERTA ROJA NIVELES ALTOS EN EL RÍO AMAZONAS AFECTANDO ZONAS RIBEREÑAS BAJAS EN EL MUNICIPIO DE LETICIA

A pesar del lento descenso en los niveles del río Amazonas que se registra a la altura de ciudad de Leticia, se mantiene esta alerta dado que los niveles permanecen en estados altos, con valores que superan la cota crítica de desbordamiento, causando aún afectaciones en los barrios Águila, La Unión, Fantasía, Victoria Regia, La Playa y La Milagrosa, y las comunidades de Santa Sofía, Macedonia y Zaragoza, así como el sector del mercado y el puerto fluvial sobre el caño Yahuaraca, en la ciudad de Leticia.

ALERTA ROJA DESLIZAMIENTOS DE TIERRA

Amenaza alta de ocurrencia de incendios de la cobertura vegetal en zonas de bosques, cultivos y pastos, localizados en los siguientes municipios y sectores aledaños:

DEPARTAMENTO	MUNICIPIOS
CAQUETÁ	Florencia, Montañita.
PUTUMAYO	Mocoa, Orito, Colón, Santiago, San Francisco, Sibundoy, Villagarzón.

ALERTA NARANJA INCENDIOS DE LA COBERTURA VEGETAL.

Amenaza moderada de ocurrencia de incendios de la cobertura vegetal en zonas de bosques, cultivos y pastos, localizados en los siguientes municipios y sectores aledaños:

DEPARTAMENTO	MUNICIPIOS
CAQUETÁ	Puerto Rico y San Vicente del Caguán.

MAR CARIBE

ALERTA NARANJA VIENTO Y OLEAJE

En amplios sectores del mar Caribe se esperan vientos con velocidades entre 30 y 40 nudos (55km/h y 74 km/h) con posibilidad de rachas mayores, esto generará altura del oleaje entre 4 y 5 metros, la altura de mayor consideración se estima aguas adentro en el centro del Caribe colombiano. Se recomienda a usuarios de pequeñas embarcaciones consultar con las capitanías de puerto antes de zarpar y extremar las medidas de seguridad para el flujo de bañistas en la playa.

ALERTA AMARILLA PLEAMAR

Hasta el próximo 01 de julio del presente año se espera una de las pleamares más significativas del mes en el litoral Caribe Colombiano asociada con la marea astronómica. Se sugiere a habitantes costeros estar atentos a la evolución del fenómeno.

OCÉANO PACÍFICO

CONDICIONES NORMALES

ALERTA ROJA. PARA TOMAR ACCIÓN Advierte a los sistemas de prevención y atención de desastres sobre la amenaza que puede ocasionar un fenómeno con efectos adversos sobre la población, el cual requiere la atención inmediata por parte de la población y de los cuerpos de atención y socorro. Se emite una alerta sólo cuando la identificación de un evento extraordinario indique la probabilidad de amenaza inminente y cuando la gravedad del fenómeno implique la movilización de personas y equipos, interrumpiendo el normal desarrollo de sus actividades cotidianas.

ALERTA NARANJA. PARA PREPARARSE Indica la presencia de un fenómeno. No implica amenaza inmediata y como tanto es catalogado como un mensaje para informarse y prepararse. El aviso implica vigilancia continua ya que las condiciones son propicias para el desarrollo de un fenómeno, sin que se requiera permanecer alerta.

ALERTA AMARILLA. PARA INFORMARSE Es un mensaje oficial por el cual se difunde información. Por lo regular se refiere a eventos observados, reportados o registrados y puede contener algunos elementos de pronóstico a manera de orientación. Por sus características pretéritas y futuras difiere del aviso y de la alerta, y por lo general no está encaminado a alertar sino a informar.

CONDICIONES NORMALES Indica que no existe ninguna clase de alerta para la región o zona mencionada.

°C: grados Celsius; m: metros; mm: milímetros; msnm: metros sobre nivel del mar;

Km/h: kilómetros por hora

GOES: Geostationary Operational Environmental Satellites (Satélite Geostacionario Operacional Ambiental).

GOES-13 es el designado GOES-Este, localizado en 75° W sobre el ecuador geográfico.

HLC: hora local colombiana

PNN: Parque Nacional Natural; SFF: Santuario de Fauna y Flora

Omar FRANCO TORRES, Director General
Christian EUSCÁTEGUI COLLAZOS, Jefe Oficina del Servicio de Pronósticos y Alertas

Profesionales de turno:

Daniel USECHE, Leidy RODRIGUEZ, Fabio BERNAL, Viviana CHIVATA, Juan Barrios y Juan Francisco ALAMEDA.

Internet: <http://www.ideam.gov.co>

Correos electrónicos: servicio@ideam.gov.co, alertas@ideam.gov.co

Calle 25 d # 96b - 70, piso 3. Bogotá, D.C.

Teléfono: 3075625 ext. 1334-1336.

Siganos en: Twitter: @IDEAM Colombia; Facebook: www.facebook.com/ideam.instituto
YouTube: Canal de Instituto IDEAM / <http://www.youtube.com/user/InstitutoIDEAM>