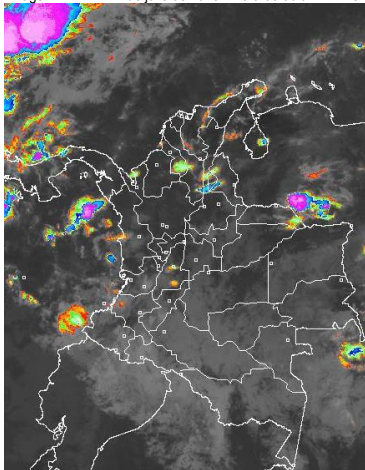


CONDICIONES HIDROMETEOROLÓGICAS ACTUALES

Las precipitaciones más fuertes se han concentrado en sectores de Chocó, sur de Sucre, Bolívar y Cesar, así como en zonas del oriente de Arauca y de Guainía. Hacia el sur del país ha predominado el cielo mayormente nublado con presencia de lloviznas en zonas de Tolima y Huila. En horas de la tarde las precipitaciones más significativas se advierten en la región Pacífica, sur occidente de la Caribe, norte y occidente de la Andina, zonas del piedemonte amazónico y llanero, y centro y oriente de la Orinoquía y Amazonia. Para destacar, se mantendrán algunas precipitaciones en San Andrés y Providencia asociadas al paso de una onda tropical, las cuales disminuirán al finalizar la tarde y en la noche.

IMÁGEN SATELITAL

Imagen IDEAM * 14 de julio de 2015 * Hora 08:00 a. m. HLC.



PRONÓSTICO CONDICIONES METEOROLÓGICAS ESPECIALES

ÁREA DEL VOLCÁN CERRO MACHÍN			
Cielo mayormente nublado en la mañana. En la tarde es posible que se presenten lluvias ligeras.			
El Servicio Geológico Colombiano lo reporta en nivel AMARILLO (III): CAMBIOS EN EL COMPORTAMIENTO DE LA ACTIVIDAD VOLCÁNICA 4.80 -75.62			
ELEVACIÓN (pies)	DIRECCIÓN	VELOCIDAD	
		NUDOS	Km/h
10,000	SURESTE	5	9
18,000	SURESTE	15 - 20	28 - 36
24,000	ESTE	20	36
30,000	SURESTE	10 - 15	18 - 28
ÁREA DEL VOLCÁN NEVADO DEL HUILA			
Después de una mañana con cielo mayormente nublado es posible que se presenten precipitaciones ligeras en la tarde.			
El Servicio Geológico Colombiano lo reporta en nivel AMARILLO (III): CAMBIOS EN EL COMPORTAMIENTO DE LA ACTIVIDAD VOLCÁNICA 2.92 -76.05			
ELEVACIÓN (pies)	DIRECCIÓN	VELOCIDAD	
		NUDOS	Km/h
10,000	SURESTE	5 - 10	9 - 18
18,000	NORESTE	15 - 20	28 - 36
24,000	NORESTE	20 - 25	36 - 46
30,000	SURESTE	20	36
ÁREA DEL VOLCÁN GALERAS			
En la mañana prevalecerá el cielo nublado. En la tarde es posible que se presenten lluvias de corta duración.			
El Servicio Geológico Colombiano lo reporta en nivel AMARILLO (III): CAMBIOS EN EL COMPORTAMIENTO DE LA ACTIVIDAD VOLCÁNICA 1.55 -77.37			
ELEVACIÓN (pies)	DIRECCIÓN	VELOCIDAD	
		NUDOS	Km/h
10,000	SURESTE	5	9
18,000	NORESTE	20	36
24,000	NORESTE	20 - 25	36 - 46
30,000	SURESTE	20 - 25	36 - 46
ÁREA DEL VOLCÁN NEVADO DEL RUIZ			
Durante la mañana prevalecerán las condiciones de cielo seminublado. En la tarde se prevén precipitaciones de corta duración.			
El Servicio Geológico Colombiano lo reporta en nivel AMARILLO (III): CAMBIOS EN EL COMPORTAMIENTO DE LA ACTIVIDAD VOLCÁNICA 4.89 -75.32			
ELEVACIÓN (pies)	DIRECCIÓN	VELOCIDAD	
		NUDOS	Km/h
10,000	SURESTE	5	9
18,000	SURESTE	15 - 20	28 - 36
24,000	SURESTE	20	36
30,000	SURESTE	15	28
ÁREA DEL COMPLEJO VOLCÁNICO CHILES-CERRO NEGRO DE MAYASQUER			
En horas de la mañana se estima cielo nublado sin descartar lloviznas esporádicas. Al finalizar la tarde es posible que se incrementen las precipitaciones.			
El Servicio Geológico Colombiano lo reporta en nivel AMARILLO (III): CAMBIOS EN EL COMPORTAMIENTO DE LA ACTIVIDAD VOLCÁNICA 0.81-77.93 // 0.76 -77.95			
ELEVACIÓN (pies)	DIRECCIÓN	VELOCIDAD	
		NUDOS	Km/h
10,000	SURESTE	5	9
18,000	ESTE	10 - 15	18 - 28
24,000	NORESTE	20 - 25	36 - 46
30,000	SURESTE	20 - 25	36 - 46

LO MÁS DESTACADO

ALERTA ROJA. PARA TOMAR ACCIÓN **ALERTA NARANJA. PARA PREPARARSE** **ALERTA AMARILLA. PARA INFORMARSE**

LLUVIAS	Las precipitaciones más importantes se presentaron sobre las regiones Pacífica y Andina. El mayor volumen fue registrado en el municipio de Lloró (Chocó) , con 146.8 mm .
ALERTA ROJA	<ul style="list-style-type: none"> Por niveles altos en los ríos Inírida y Meta. Por alta probabilidad de incendios de la cobertura vegetal en sectores de las regiones Caribe y Andina. Por probabilidad alta de deslizamientos de tierra en sectores inestables o de alta pendiente localizados en el departamento del Chocó.
ALERTA NARANJA	<ul style="list-style-type: none"> Por niveles altos en el río Güejar Por probabilidad moderada de deslizamientos de tierra en sectores inestables o de alta pendiente localizados en las regiones Andina, Pacífica, Orinoquía y Amazonia. Por probabilidad moderada de incendios de la cobertura vegetal en sectores de la región Andina y Caribe.

Consulte todos los días el pronóstico del tiempo y las alertas hidrometeorológicas vigentes del IDEAM, en un formato de calidad. Alrededor de las 7:30 a. m. está a disposición del público en www.ideam.gov.co. Se puede ver también en dispositivos móviles: [AQUÍ](#)

PRECIPITACIONES

A continuación se relacionan los municipios donde en las últimas 24 horas se registraron precipitaciones iguales o superiores a **30.0 mm**.

DEPARTAMENTO	MUNICIPIO
ANTIOQUIA	San Francisco (34.0), Sansón (32.0)
BOLIVAR	María La Baja (46.8)
BOYACA	Quipama (37.6)
CASANARE	Yopal (65.0)
CAUCA	Guapi (100.0), Timbiquí (80.0)
CHOCO	Lloró (146.8), Condotó (50.0), San José Del Palmar (33.2)
GUAINIA	Inírida (45.0)
NARIÑO	San Andrés De Tumaco (62.0), Barbacoas (52.1)
NORTE DE SANTANDER	Cúcuta (33.4)
SANTANDER	Oiba (36.9)
VAUPES	Mitú (62.0)

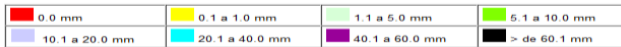
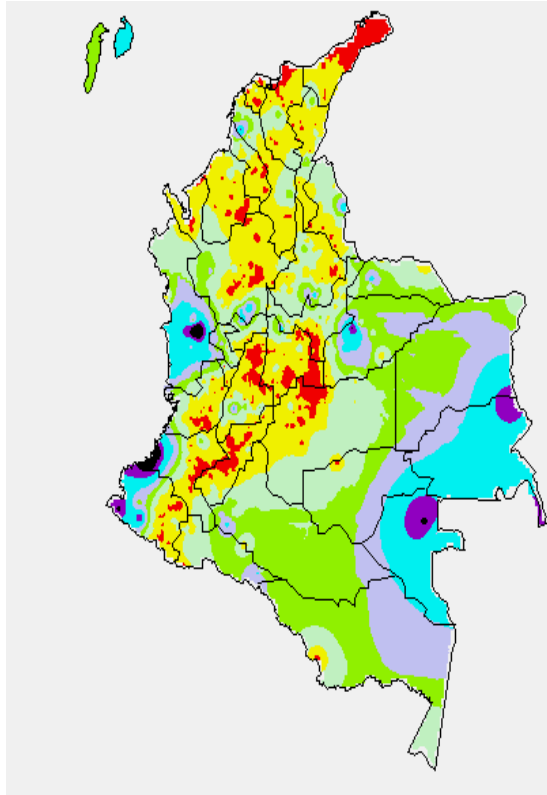
TEMPERATURAS MÁXIMAS

A continuación se relacionan los municipios donde en las últimas 24 horas se registraron temperaturas iguales o superiores a **35.0°C**.

DEPARTAMENTO	MUNICIPIO
ANTIOQUIA	Valparaiso (38.6)
ATLANTICO	Repelón (36.9), Manatí (36.8), B/Quilla (Soledad) (36.2)
BOLIVAR	María La Baja (37.8), El Carmen De Bolívar (36.0), Zambrano (35.2)
CESAR	Valledupar (39.6), Chiriguana (38.4), Agustín Codazzi (37.4)
CUNDINAMARCA	Jerusalén (38.8), Puerto Salgar (38.2)
HUILA	Villavieja (37.8), Neiva (36.4), Agrado (35.0)
LA GUAJIRA	Riohacha (40.6), Manaure (37.6), Urumita (35.4)
MAGDALENA	Pivijay (35.4)
NORTE DE SANTANDER	Cúcuta (35.6)
TOLIMA	Natagaima (40.8), Saldaña (38.2), Ambalema (37.8), Armero (37.6), Guamo (36.6), Prado (36.4), Flandes (36.4), Espinal (36.0), Valle De San Juan (36.0)

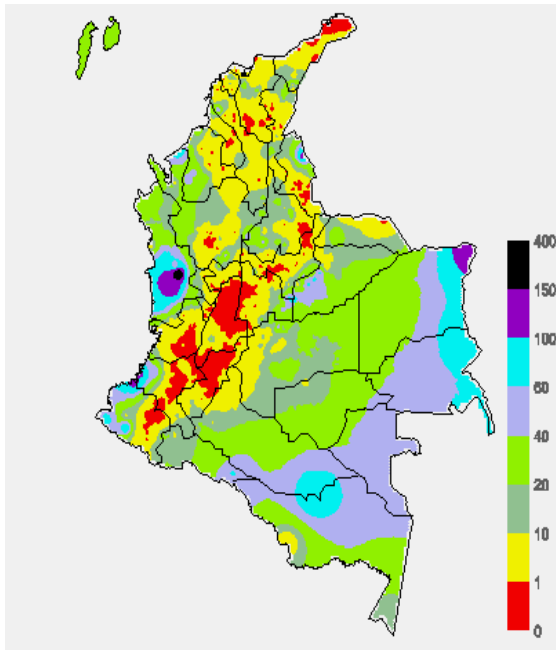
MAPA DE PRECIPITACIÓN DIARIA

Desde las 7:00 a.m. del día lunes 13 de julio hasta las 7:00 a.m. del día martes 14 de julio de 2015



MAPA DE PRECIPITACIÓN ACUMULADA DE LOS ÚLTIMOS 3 DÍAS

Desde las 7:00 a.m. del día sábado 11 hasta las 7:00 a.m. del día martes 14 de julio de 2015.



ESTADO DE LOS EMBALSES

A continuación se relacionan los volúmenes útiles diarios (expresados en porcentaje) de acuerdo con información consultada en la siguiente dirección electrónica de XM: <http://ido.xm.com.co/ido/SitePages/hidrologia.aspx?q=reservas>

ZONA	EMBALSE	VOLUMEN ÚTIL DIARIO (%)		
ANTIOQUIA	AMANI	31.56		
	MIRAFLORES	46.67		
	PEÑOL	56.71		
	PLAYAS	45.98		
	PORCE II	73.50		
	PORCE III	35.38		
	PUNCHINÁ	29.40		
	RIOGRANDE2	50.50		
	SAN LORENZO	59.89		
CARIBE	TRONERAS	13.79		
	URRÁ I	38.66		
CENTRO	AGREGADO BOGOTÁ	55.27	NEUSA	66.73
			SISGA	82.32
			TOMINÉ	49.46
		BETANIA	84.19	
		MUÑA	68.27	
		PRADO	40.74	
		TOPOCORO	25.80	
		CHUZA	82.66	
		ESMERALDA	82.57	
		GUAVIO	88.64	
VALLE DEL CAUCA	ALTO ANCHICAYÁ	10.80		
	CALIMA 1	50.67		
	SALVAJINA	39.40		

PRONÓSTICO METEOROLÓGICO (Martes 14 y miércoles 15 de julio de 2015)

REGIÓN	PRONÓSTICO
SABANA DE BOGOTÁ	<p>MARTES: En horas de la mañana se prevé cielo entre parcial y mayormente cubierto con predominio de tiempo seco. Aunque predominará el cielo mayormente nublado es probable que a mitad de tarde se presenten lluvias ligeras y dispersas al norte y occidente de la ciudad. Lloviznas no se descartan al centro y oriente de la sabana. En horas de la noche se mantendrán condiciones mayormente cubiertas con predominio de tiempo seco. Se estima una temperatura máxima cercana a los 19°C.</p> <p>MIÉRCOLES: En la mañana y algunas horas de la tarde se estima cielo parcialmente cubierto con predominio de tiempo seco. Finalizando la tarde no se descartan lluvias especialmente al oriente y norte de la ciudad. En la sabana se presentarán lluvias en el centro y norte de la sabana.</p>
ANDINA	<p>MARTES: En horas de la mañana cielo parcialmente cubierto con predominio de tiempo seco en amplios sectores de la región, salvo en zonas dispersas de Antioquia, norte de los Santanderes, Tolima, Valle, Cauca y Nariño donde se esperan lluvias ligeras durante las primeras horas del día. En la tarde aumentará la nubosidad y se prevén lluvias moderadas en el occidente de Antioquia, en zonas de Valle y Cauca, Santander y occidente de Boyacá; lluvias de menor intensidad sobre el eje cafetero y norte y oriente de Cundinamarca, oriente de Boyacá. Posibles lloviznas en Nariño y Huila.</p> <p>MIÉRCOLES: En la región prevalecerán las condiciones de cielo entre parcialmente cubierto y cubierto, la mayor nubosidad se estima al norte de la región. Se presentarán en la tarde lluvias en Antioquia, Eje Cafetero y de menor intensidad en Santander y sur de Norte de Santander. Las lluvias se intensificarán al occidente en horas de la noche.</p>
CARIBE	<p>MARTES: En la mañana se estima cielo entre parcial y mayormente cubierto a lo largo de la región, con lluvias al sur de Sucre, de Bolívar y de Córdoba, y en zonas de Cesar y la Guajira. En horas de la tarde se estima incremento de la nubosidad con lluvias en los departamentos mencionados; además se activarán en norte y sur de Bolívar, norte de Magdalena y sectores de la Sierra Nevada de Santa Marta. Lluvias ligeras en el sur de La Guajira. No se descarta la presencia de actividad eléctrica.</p> <p>MIÉRCOLES: En horas de la mañana persistirán condiciones de cielo entre ligera y parcialmente cubierto. En la tarde se estiman lluvias en el sur de Córdoba y de Bolívar, que se intensificarán en horas de la noche, además se activarán en sectores del norte de Cesar.</p>
ARCHIPIÉLAGO DE SAN ANDRÉS, PROVIDENCIA Y SANTA CATALINA	<p>MARTES: Se estima abundante nubosidad a lo largo de la jornada, con lluvias ligeras a moderadas durante algunas horas de la mañana. Al finalizar la tarde y en la noche se prevé disminución de las lluvias.</p> <p>MIÉRCOLES: En la mañana y primeras horas de la tarde predominará tiempo seco, luego no se descarta aumento de la nubosidad y lluvias de carácter ligero.</p>
MAR CARIBE	<p>MARTES: En el occidente del mar Caribe colombiano se estima nubosidad variada con lluvias dispersas y de carácter ligero en horas de la mañana y del mediodía, es posible que en horas de la tarde y noche disminuyan las precipitaciones. En el oriente y centro del área marítima predominarán las condiciones de cielo seminublado.</p> <p>MIÉRCOLES: Predominio de tiempo seco en horas de la mañana con cielo parcialmente cubierto en el centro y occidente del área, menor nubosidad al oriente. Lluvias en horas de la tarde al occidente del área marítima nacional.</p>

REGIÓN	PRONÓSTICO
PACÍFICA	MARTES: En la mañana se estima cielo mayormente cubierto con lluvias en sectores dispersos de Chocó y sobre el litoral de Cauca y Nariño. En la tarde y durante algunas horas de la noche predominarán las condiciones cubiertas persistiendo lluvias entre ligeras y moderadas en Chocó; lluvias de menor intensidad en Valle del Cauca y Cauca. En Nariño no se descartan lluvias finalizando la tarde. MIÉRCOLES: En la región se presentarán lluvias en horas de la tarde de carácter moderado en Chocó y Valle del Cauca, de menor intensidad son esperadas en el resto de la región. En la noche las lluvias perderán intensidad.
INSULAR PACÍFICO	MARTES: En Gorgona y Malpelo se estima nubosidad variable a lo largo de la jornada, con lluvias ligeras en Gorgona en horas de la tarde y noche especialmente. MIÉRCOLES: Para Gorgona se presentarán lluvias de carácter ligero en horas de la tarde, mientras que en Malpelo se presentarán lloviznas.
OCEANO PACÍFICO	MARTES: En horas de la mañana se estima cielo entre parcial y mayormente cubierto, con lluvias entre moderadas y fuertes al sur del área marítima nacional especialmente sobre el litoral. Se estima disminución en la intensidad de las lluvias en las primeras horas de la tarde, para volverse activar al final de la tarde e inicios de la noche. MIÉRCOLES: A lo largo del sector se estiman lluvias, en la tarde al norte del área, en la noche a pesar de que perderán intensidad se extenderán al centro y sur.
ORINOQUIA	MARTES: En la mañana se presentará cielo parcialmente cubierto con predominio de tiempo seco en amplios sectores de la región, salvo en Arauca donde se esperan lluvias. En la tarde y primeras horas de la noche se incrementará la nubosidad y se presentarán lluvias en amplios sectores de Vichada, oriente de Meta y Arauca; lluvias de menor intensidad en el Piedemonte llanero. MIÉRCOLES: En la mañana predominará tiempo seco con nubosidad variada. En la tarde se estima aumento de la nubosidad y lluvias de carácter moderado al oriente de Vichada y de menor intensidad en el sur y norte de Meta y oriente de Casanare, no se descartan lluvias ligeras en el Piedemonte llanero.
AMAZÓNICA	MARTES: Se estima durante la mañana cielo entre parcial y mayormente cubierto con algunas lluvias ligeras y dispersas al oriente de Putumayo, Guainía, Caquetá y sur de Vaupés. En la tarde persistirá cielo cubierto con lluvias en amplios sectores de Guainía y occidente de Vaupés; lluvias de menor intensidad al oriente de Caquetá, Guaviare, occidente de Amazonas y en el Piedemonte Amazónico. MIÉRCOLES: Se estima abundante nubosidad y lluvias en horas de la mañana al oriente y sur de la región. Para la tarde y algunas horas de la noche se prevén precipitaciones en sectores de Amazonas, Vaupés, Guaviare y Guainía.

ALERTAS VIGENTES Y PRODUCTOS ADICIONALES

Para mayor información sobre el pronóstico del estado del tiempo, informes técnicos diarios, comunicados especiales, mapas diarios de temperaturas máximas y mínimas e información diaria de precipitación se sugiere consultar los siguientes enlaces:

- [MAPA DIARIO DE TEMPERATURA MÁXIMA.](#)
- [MAPA DIARIO DE TEMPERATURA MÍNIMA.](#)
- [INFORMACIÓN DIARIA DE PRECIPITACIÓN Y TEMPERATURA DE LOS PRINCIPALES AEROPUERTOS DEL PAÍS.](#)
- [MOSAICO MAPAS DE PRECIPITACIÓN DIARIA EN MILÍMETROS.](#)

REGIÓN CARIBE

ALERTA ROJA: INCENDIOS DE LA COBERTURA VEGETAL

Amenaza alta de ocurrencia de incendios de la cobertura vegetal en zonas de bosques, cultivos y pastos, localizados en los siguientes municipios y sectores aledaños:

DEPARTAMENTO	MUNICIPIOS
ATLANTICO	Luruaco, Pijó, Puerto Colombia, Repelón y Tubará.
LA GUAJIRA	Albania, Maicao, Manaure, Riohacha, San Juan del Cesar, Uribia.
MAGDALENA	El Retén, Santa Marta.

Especial atención ameritan los Parques Nacionales Naturales Macuira, Ciénaga Grande de Santa Marta.

ALERTA NARANJA: INCENDIOS DE LA COBERTURA VEGETAL.

Amenaza moderada de ocurrencia de incendios de la cobertura vegetal en zonas de bosques, cultivos y pastos, localizados en los siguientes municipios y sectores aledaños:

DEPARTAMENTO	MUNICIPIOS
ATLANTICO	Barranquilla, Manatí, Sabanalarga.

REGIÓN ANDINA

ALERTA ROJA: INCENDIOS DE LA COBERTURA VEGETAL

Amenaza alta de ocurrencia de incendios de la cobertura vegetal en zonas de bosques, cultivos y pastos, localizados en los siguientes municipios y sectores aledaños:

DEPARTAMENTO	MUNICIPIOS
BOYACA	Arcabuco, Buenavista, Caldas, Chiquinquirá, Chíquiza, Covarachía, Cucaita, Cuitiva, Duitama, El Cocuy, Firavitoba, Floresta Gachantivá, Guacamayas, Guicán, Iza, Maripí, Motavita, Panqueba, Pauna, Paz De Rio, Pesca, Ráquira, Saboyá, Sáchica, Samacá, San Miguel De Sema, San Pablo De Borbur, Sativanorte, Soatá, Socha, Sogamoso, Sora, Susacón, Sutamarchán, Tibasosa, Tinjacá, Tunja, Ventaquemada, Villa De Leiva.
CAUCA	Bolívar, Popayán, Silvia y Totoró.
CUNDINAMARCA	Agua De Dios, Albán, Anapoima, Anolaima, Apulo, Arbeláez, Beltrán, Bituima, Bojacá, Cabrera, Cachipay, Cajicá, Carmen De Carupa, Chaguani, Chía, Choachí, Cota, Cucunubá, El Rosal, Facatativá, Fómeque, Funza, Fúquene, Girardot, Guachetá, Guaduas, Guataquí, Guayabal De Síquima, Jerusalén, La Calera, La Mesa, La Vega, Lenguazaque, Madrid, Nariño, Nilo, Nocaima, Pacho, Pandí, Puerto Salgar, Pulí, Quipile, Ricaurte, San Bernardo, San Francisco, San Juan De Rio Seco, Sasaima, Simijaca, Soacha, Sopó, Subachoque, Supatá, Susa, Tabio, Tenjo, Tibacuy, Tocaima, Ubaté, Venecia, Vergara, Vianí, Villeta, Zipacón, Zipaquirá.
HUILA	Agrado, Aipe, Baraya, Campoalegre, Neiva, Palermo, Rivera, Santa María, Tello, Teruel, Villavieja, Yaguará.
NORTE DE SANTANDER	Ábrego, Arboledas, Cáchira, Cúcuta, La Playa, Pamplona, Salazar y Villa Caro.
SANTANDER	Capitanejo, Matanza, Molagavita, San Andrés y San Miguel.
TOLIMA	Armero (Guayabal), Ataco, Cajamarca, Carmen De Apicalá, Chaparral, Coello, Coyaima, Cunday, Espinal, Falan, Flandes, Guamo, Honda, Ibagué, Icononzo, Líbano, Melgar, Natagaima, Ortega, Piedras, Planadas, Prado, Purificación, Rioblanco, Roncesvalles, Rovira, Saldaña, San Luis, Suárez, Valle De San Juan, Villarrica.
VALLE DEL CAUCA	Andalucía, Bolívar, Buga, Bugalagrande, Calima (El Darién), El Cerrito, Ginebra, Palmira, Riofrio, San Pedro, Trujillo, Tulúá, Vives, Yotoco.

ALERTA NARANJA: INCENDIOS DE LA COBERTURA VEGETAL.

Amenaza moderada de ocurrencia de incendios de la cobertura vegetal en zonas de bosques, cultivos y pastos, localizados en los siguientes municipios y sectores aledaños:

DEPARTAMENTO	MUNICIPIOS
BOYACA	Belén, Betéitiva, Boavita, Briceño, Coper, El Espino, Jericó, La Uvita, Nobsa, Paipa, San Mateo, Sotaquirá, Tasco, Tota, Tununguá, Tuta.
CALDAS	Neira, Villamaría.
CUNDINAMARCA	El Colegio, Fusagasugá, Mosquera, Útica.
NARIÑO	El Rosario, La Unión, Policarpa, Albán (San José), Arboleda (Berruecos), Belén, Buesaco, Colón (Génova), El Tablón, La Cruz, San Bernardo, San Pablo, San Pedro De Cartago (Cartago)
NORTE DE SANTANDER	Chinácota, Ocaña y San Cayetano.
SANTANDER	Albania, Florián, Girón.
TOLIMA	San Antonio.
VALLE DEL CAUCA	Cali, Restrepo, Yumbo.

Especial atención ameritan los Parques Nacionales Naturales El Cocuy, Iguaque, Las Hermosas y Nevado del Huila.

ALERTA NARANJA: DESLIZAMIENTOS DE TIERRA

Amenaza moderada de probabilidad de ocurrencia de deslizamientos de tierra en áreas inestables y de ladera de los municipios de:

DEPARTAMENTO	MUNICIPIOS
ANTIOQUIA	Cocorná, San Juan de Urabá y San Francisco.
BOYACA	San Luis de Gaceno
NORTE DE SANTANDER	Chitagá, El Tarra, Toledo y Tibú.

REGIÓN PACÍFICA

ALERTA ROJA: DESLIZAMIENTOS DE TIERRA

Amenaza alta de probabilidad de ocurrencia de deslizamientos de tierra en áreas inestables y de ladera de los municipios de:

DEPARTAMENTO	MUNICIPIOS
CHOCÓ	Cértegu y Lloró.

ALERTA NARANJA: DESLIZAMIENTOS DE TIERRA

Amenaza moderada de probabilidad de ocurrencia de deslizamientos de tierra en áreas inestables y de ladera de los municipios de:

DEPARTAMENTO	MUNICIPIOS
CAUCA	El Tambo, Guapi, López y Timbiquí.
CHOCO	Alto Baudó (Pie de Pato), Atrato (Yuto), Bagadó, Bajo Baudó (Pizarro), Condoto, El Cantón del San Pablo (Managrú), Istmina, Medio Baudó (Boca de Pepú), Medio San Juan (Andagoya), Nóvita, Río Iró (Santa Rita), Río Quito (Paimadó), Tadó, Unión Panamericana (Animas).
NARIÑO	Barbacoas, El Charco, Ricaurte, Mosquera, La Tola, Olaya Herrera (Bocas de Satinga), Santa Bárbara (Iscuandé)

REGIÓN ORINOQUIA

ALERTA NARANJA: DESLIZAMIENTOS DE TIERRA

Amenaza moderada de ocurrencia de deslizamientos de tierra detonados por lluvias, localizados en los siguientes municipios y sectores aledaños

DEPARTAMENTO	MUNICIPIOS
CASANARE	Nunchía y Yopal.
META	Acacias, Cubarral, El Calvario, El Castillo, El Dorado, Guamal, Restrepo y Villavicencio.

ALERTA ROJA: NIVELES ALTOS EN EL RÍO INÍRIDA

Persisten los niveles altos en el río Inírida a la altura del municipio de Puerto Inírida, con valores que superan la cota crítica de desbordamiento, en esta parte de la cuenca. El IDEAM recomienda a pobladores ribereños en el sector de Puerto Inírida estar atentos al comportamiento del nivel del río.

ALERTA ROJA: NIVELES ALTOS EN EL RÍO META

Se mantienen altos los niveles en el río Meta, particularmente en la estación Puente Lleras en el municipio de Puerto López; sin embargo se presenta una tendencia al descenso en los niveles y éstos no superan la cota crítica de desbordamiento.

ALERTA NARANJA: NIVELES ALTOS EN EL RÍO GÜEJAR

Se mantienen los niveles altos en el río Güejar y se esperan nuevos incrementos de nivel por la persistencia de lluvias en la cuenca de aporte por ello se mantiene la Alerta Naranja por niveles altos y el IDEAM recomienda especial atención al comportamiento del nivel del río en algunos sectores del municipio de Vista Hermosa, particularmente en inmediaciones de la vereda Piñalito localizada en la margen izquierda del río Güejar.

REGIÓN AMAZÓNICA

ALERTA NARANJA: DESLIZAMIENTOS DE TIERRA

Amenaza moderada de ocurrencia de deslizamientos de tierra detonados por lluvias, localizados en los siguientes municipios y sectores aledaños

DEPARTAMENTO	MUNICIPIOS
CAQUETÁ	San José del Fragua
PUTUMAYO	San Francisco.

MAR CARIBE

ALERTA AMARILLA: PLEAMAR

Hasta el día de hoy se espera una de las pleamares más significativas del mes en el litoral Caribe nacional asociada con la marea astronómica, se recomienda a habitantes costeros estar atentos a la evolución del fenómeno.

ALERTA AMARILLA VIENTO Y OLEAJE

En el centro del mar Caribe Colombiano se estima persistan condiciones de amenaza por causa del viento y oleaje, la velocidad del viento se estima entre 20-30 nudos (37-55 km/h), mientras que la altura del oleaje fluctuará entre 2.0 y 3.0 metros. Por lo tanto se sugiere a pescadores y usuarios de embarcaciones de poco calado consultar con las Capitanías de puerto antes de zarpar y a los bañistas estar atentos a las recomendaciones de las autoridades.

ALERTA AMARILLA TIEMPO LLUVIOSO

En el mar Caribe occidental, persistirán las condiciones lluviosas durante la jornada, se estima que además se presenten tormentas eléctricas. Se sugiere a pescadores y usuarios de embarcaciones menores consultar antes de zarpar con las Capitanías de puerto en zonas de inminente tempestad.

OCEANO PACIFICO

ALERTA AMARILLA: PLEAMAR

Desde el día de mañana 15 de julio y hasta el 20 de julio del presente año se espera una de las pleamares más significativas del mes en el litoral Caribe nacional asociada con la marea astronómica, se recomienda a habitantes costeros estar atentos a la evolución del fenómeno.

ALERTA ROJA. PARA TOMAR ACCIÓN Advierte a los sistemas de prevención y atención de desastres sobre la amenaza que puede ocasionar un fenómeno con efectos adversos sobre la población, el cual requiere la atención inmediata por parte de la población y de los cuerpos de atención y socorro. Se emite una alerta sólo cuando la identificación de un evento extraordinario indique la probabilidad de amenaza inminente y cuando la gravedad del fenómeno implique la movilización de personas y equipos, interrumpiendo el normal desarrollo de sus actividades cotidianas.

ALERTA NARANJA. PARA PREPARARSE Indica la presencia de un fenómeno. No implica amenaza inmediata y como tanto es catalogado como un mensaje para informarse y prepararse. El aviso implica vigilancia continua ya que las condiciones son propicias para el desarrollo de un fenómeno, sin que se requiera permanecer alerta.

ALERTA AMARILLA. PARA INFORMARSE Es un mensaje oficial por el cual se difunde información. Por lo regular se refiere a eventos observados, reportados o registrados y puede contener algunos elementos de pronóstico a manera de orientación. Por sus características pretéritas y futuras difiere del aviso y de la alerta, y por lo general no está encaminado a alertar sino a informar.

CONDICIONES NORMALES Indica que no existe ninguna clase de alerta para la región o zona mencionada.

°C: grados Celsius; m: metros; mm: milímetros; msnm: metros sobre nivel del mar;

Km/h: kilómetros por hora

GOES: Geostationary Operational Environmental Satellites (Satélite Geoestacionario Operacional Ambiental).

GOES-13 es el designado GOES-Este, localizado en 75° W sobre el ecuador geográfico.

HLC: hora local colombiana

PNN: Parque Nacional Natural; SFF: Santuario de Fauna y Flora

Omar FRANCO TORRES, Director General
Christian EUSCÁTEGUI COLLAZOS, Jefe Oficina del Servicio de Pronósticos y Alertas

Profesionales de turno:

Mery FERNANDEZ, Julie TOBON, Nelsy VERDUGO, Sonia BERMUDEZ, Viviana CHIVATÁ, Juan BARRIOS y Juan Francisco ALAMEDA.

Internet: <http://www.ideam.gov.co>

Correos electrónicos: servicio@ideam.gov.co, alertas@ideam.gov.co

Calle 25 d # 96b - 70, piso 3, Bogotá, D.C.

Teléfono: 3075625 ext. 1334-1336.

Síganos en: Twitter: @IDEAM Colombia; Facebook: www.facebook.com/ideam.instituto
YouTube: Canal de Instituto IDEAM / http://www.youtube.com/user/Instituto_IDEAM