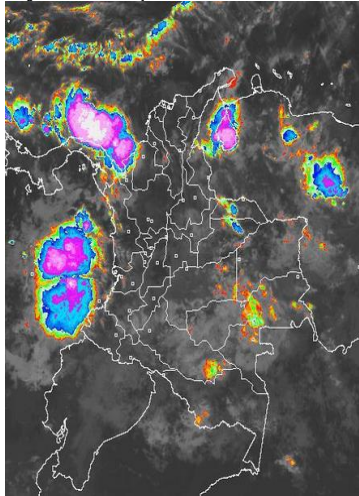


CONDICIONES HIDROMETEOROLÓGICAS ACTUALES

En gran parte del territorio nacional prevalecen las condiciones secas desde la madrugada, excepto en áreas de Córdoba y Urabá, incluidas sus áreas marítimas, Chocó, Valle del Cauca y Cauca, incluidas sus áreas oceánicas, oriente de Norte de Santander, Boyacá y Cundinamarca, sur de Huila, Cauca, Arauca, Casanare, Vichada, oriente del Meta, Guaviare, Guainía, Vaupés, Caquetá y Amazonas donde han registrado precipitaciones de variada intensidad, acompañadas inclusive de tormentas eléctricas.

IMÁGEN SATELITAL

Imagen IDEAM * 19 de julio de 2015 * Hora 06:45 a. m. HLC.



PRONÓSTICO CONDICIONES METEOROLÓGICAS ESPECIALES

ÁREA DEL VOLCÁN CERRO MACHIN			
Cielo entre parcialmente nublado y nublado con predominio de tiempo seco. El SERVICIO GEOLOGICO COLOMBIANO lo reporta en nivel AMARILLO (III) : CAMBIOS EN EL COMPORTAMIENTO DE LA ACTIVIDAD VOLCÁNICA. 4.80 -75.62			
ELEVACIÓN (pies)	DIRECCIÓN	VELOCIDAD	
		NUDOS	Km/h
10,000	SURESTE	5 - 10	9 - 18
18,000	SURESTE	10 - 15	18 - 28
24,000	SURESTE	10 - 15	18 - 28
30,000	VARIABLE	5 - 10	9 - 18
ÁREA DEL VOLCÁN NEVADO DEL HUILA			
En el área prevalecerán las condiciones secas con cielo parcialmente cubierto. El SERVICIO GEOLOGICO COLOMBIANO lo reporta en nivel AMARILLO (III) : CAMBIOS EN EL COMPORTAMIENTO DE LA ACTIVIDAD VOLCÁNICA. 2.92 -76.05			
ELEVACIÓN (pies)	DIRECCIÓN	VELOCIDAD	
		NUDOS	Km/h
10,000	SURESTE	5 - 10	9 - 18
18,000	SURESTE	15 - 20	28 - 36
24,000	ESTE	15 - 20	28 - 36
30,000	VARIABLE	5 - 10	9 - 18
ÁREA DEL VOLCÁN GALERAS			
Cielo parcialmente nublado con predominio de tiempo seco a lo largo de la jornada. El SERVICIO GEOLOGICO COLOMBIANO lo reporta en nivel AMARILLO (III) : CAMBIOS EN EL COMPORTAMIENTO DE LA ACTIVIDAD VOLCÁNICA. 1.55 -77.37			
ELEVACIÓN (pies)	DIRECCIÓN	VELOCIDAD	
		NUDOS	Km/h
10,000	SURESTE	15 - 20	28 - 36
18,000	ESTE	20 - 25	37 - 46
24,000	ESTE	15 - 20	28 - 36
30,000	VARIABLE	5 - 10	9 - 18
ÁREA DEL VOLCÁN NEVADO DEL RUIZ			
Nubosidad variable con lluvias ligeras durante las primeras horas del día. El SERVICIO GEOLOGICO COLOMBIANO lo reporta en nivel AMARILLO (III) : CAMBIOS EN EL COMPORTAMIENTO DE LA ACTIVIDAD VOLCÁNICA. 4.89 -75.32			
ELEVACIÓN (pies)	DIRECCIÓN	VELOCIDAD	
		NUDOS	Km/h
10,000	SURESTE	5 - 15	9 - 28
18,000	SURESTE	15 - 20	28 - 36
24,000	SURESTE	10 - 15	18 - 28
30,000	VARIABLE	5	9
ÁREA DEL COMPLEJO VOLCÁNICO CHILES-CERRO NEGRO DE MAYASQUER			
Cielo seminublado y predominio de tiempo seco a lo largo de la jornada. El SERVICIO GEOLOGICO COLOMBIANO lo reporta en nivel AMARILLO (III) : CAMBIOS EN EL COMPORTAMIENTO DE LA ACTIVIDAD VOLCÁNICA. 0.81-77.93 // 0.76 -77.95			
ELEVACIÓN (pies)	DIRECCIÓN	VELOCIDAD	
		NUDOS	Km/h
10,000	SURESTE	5 - 15	9 - 28
18,000	SURESTE	20 - 30	36 - 54
24,000	NORESTE	15 - 20	28 - 36
30,000	VARIABLE	5	9

LO MÁS DESTACADO

ALERTA ROJA. PARA TOMAR ACCIÓN **ALERTA NARANJA. PARA PREPARARSE** **ALERTA AMARILLA. PARA INFORMARSE**

LLUVIAS	Las precipitaciones más importantes se presentaron sobre las regiones Amazónica, centro-norte de la Andina, Caribe y norte-sur de la región Pacífica. El mayor volumen fue registrado en el municipio de: Barbacoas - Junín (Nariño) con 95,0 mm.
ALERTA ROJA	<ul style="list-style-type: none"> Por niveles altos en el río Inirida. Por alta probabilidad de incendios de la cobertura vegetal en sectores de las regiones Caribe y Andina. Por probabilidad alta de deslizamientos de tierra en sectores inestables o de las regiones Andina, Pacífica y Orinoquía.
ALERTA NARANJA	<ul style="list-style-type: none"> Por niveles altos en el río Meta. Por probabilidad moderada de deslizamientos de tierra en sectores inestables o de alta pendiente localizados en las regiones Andina, Pacífica y Orinoquía. Por probabilidad moderada de incendios de la cobertura vegetal en sectores de la región Andina y Caribe.

Consulte todos los días el pronóstico del tiempo y las alertas hidrometeorológicas vigentes del IDEAM, en un formato de calidad. Alrededor de las 7:30 a. m. está a disposición del público en www.ideam.gov.co. Se puede ver también en dispositivos móviles. [AQUÍ](#)

PRECIPITACIONES

A continuación se relacionan los municipios donde en las últimas 24 horas se registraron precipitaciones iguales o superiores a **30.0 mm**.

DEPARTAMENTO	MUNICIPIO
ANTIOQUIA	Alejandro (69.4), San Roque (67.0), San Juan de Urabá (50.0), Carmen de Viboral (42.0), La Unión (38.6), Santo Domingo (37.0), Concepción (31.0), Sabanalarga (32.0)
BOLIVAR	María la Baja - Presa Grande (52.0), Turbaco (37.8), María la Baja - Nueva Florida (31.8)
BOYACA	Quipama (38.7)
CAQUETA	Florencia (36.2)
CESAR	El Paso (30.0)
CHOCO	Quibdó (76.3), Bahía Solano (50.0), Medio San Juan (41.0)
CORDOBA	San Bernardo del viento (55.0)
MAGDALENA	Fundación (44.0), El Reten (40.0), Aracataca (31.0), Fundación - Santa Rosa de Lima (30.0)
NARIÑO	Barbacoas - Junín (95.0), Tumaco (72.7), Barbacoas (60.6)
NORTE DE SANTANDER	Tibú (37.5)
PUTUMAYO	Puerto Leguizamo (37.7)
SANTANDER	El guacamayo (32.8), Contratación (32.8)
VAUPES	Mitú (65.0), Mitú - Villa Fátima (32.0)

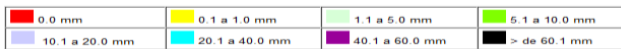
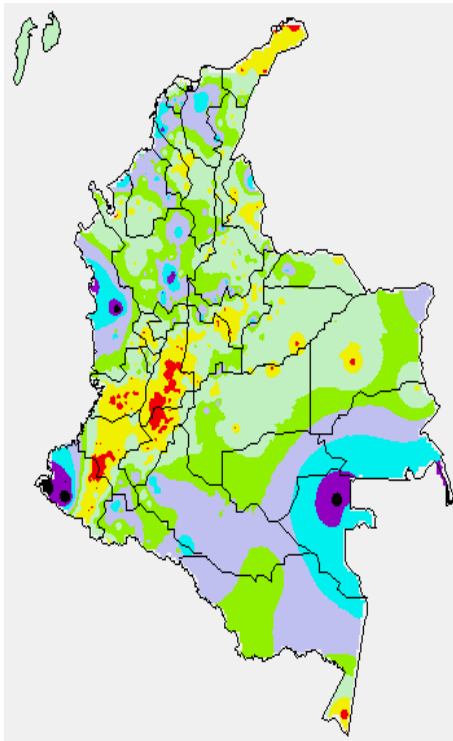
TEMPERATURAS MÁXIMAS

A continuación se relacionan los municipios donde en las últimas 24 horas se registraron temperaturas iguales o superiores a **35.0°C**.

DEPARTAMENTO	MUNICIPIO
ATLANTICO	Repelón (36.9), Manatí (35.6)
BOLIVAR	María la Baja - Presa Grande (37.2), El Carmen De Bolívar (36.4), Zambrano (35.0), Arjona (35.0)
CAUCA	Mercaderes (37.4)
CESAR	Valledupar - Apto (35.4), Valledupar - El Callao (35.4), Chiriguana (35.2), Agustín Codazzi - Motilonia (35.0)
CUNDINAMARCA	Jerusalén (38.8)
HUILA	Villavieja (37.4), Neiva (36.3)
LA GUAJIRA	Riohacha (37.8), Urumita (35.4), Riohacha - Apto (35.4)
TOLIMA	Natagaima (40.4), Valle de San Juan (38.0), Ambalema (36.8), Guamo (35.8), Saldad (36.4)

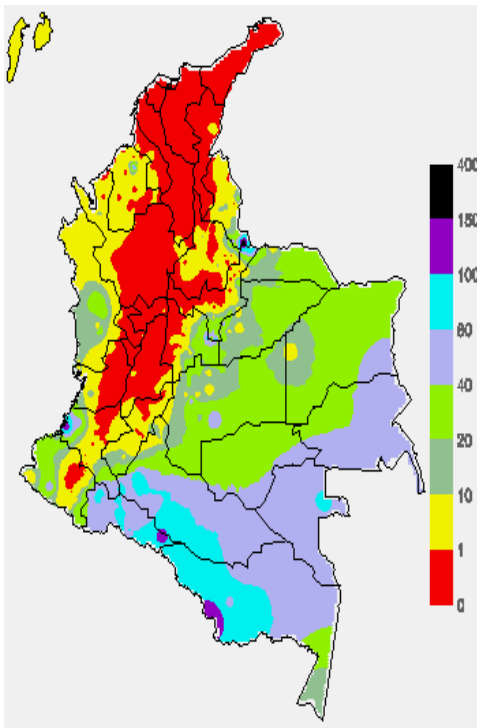
MAPA DE PRECIPITACIÓN DIARIA

Desde las 7:00 a.m. del día sábado 18 de julio hasta las 7:00 a.m. del día domingo 19 de julio de 2015



MAPA DE PRECIPITACIÓN ACUMULADA DE LOS ÚLTIMOS 3 DÍAS

Desde las 7:00 a.m. del día jueves 16 hasta las 7:00 a.m. del día domingo 19 de julio de 2015.



ESTADO DE LOS EMBALSES

A continuación se relacionan los volúmenes útiles diarios (expresados en porcentaje) de acuerdo con información consultada en la siguiente dirección electrónica de XM: <http://ido.xm.com.co/ido/SitePages/hidrologia.aspx?q=reservas>

ZONA	EMBALSE	VOLUMEN ÚTIL DIARIO (%)
ANTIOQUIA	AMANI	28.23
	MIRAFLORES	48.02
	PEÑOL	58.42
	PLAYAS	109.56
	PORCE II	47.14
	PORCE III	44.27
	PUNCHINÁ	10.64
	RIOGRANDE2	52.94
	SAN LORENZO	62.18
	TRONERAS	60.46
CARIBE	URRÁ I	43.38
CENTRO	AGREGADO BOGOTÁ	55.66
	NEUSA	66.88
	SISGA	82.90
	TOMINÉ	49.87
	BETANIA	78.88
	MUÑA	93.46
	PRADO	37.58
	TOPOCORO	26.46
	CHUZA	87.17
	ESMERALDA	88.54
GUAVIO	92.05	
VALLE DEL CAUCA	ALTO ANCHICAYÁ	12.51
CALIMA 1	50.90	
SALVAJINA	36.00	

PRONÓSTICO METEOROLÓGICO (Domingo 19 y lunes 20 de julio de 2015)

REGIÓN	PRONÓSTICO
SABANA DE BOGOTÁ	DOMINGO: En la mayor parte del área se estima predominio de tiempo seco con cielo parcialmente nublado, excepto en algunas zonas del sur y oriente donde se prevén lloviznas. Temperatura máxima del aire prevista en 20°C. LUNES: Se pronostican condiciones secas con nubosidad variable, salvo en algunas zonas del oriente y sur de la ciudad y de la sabana donde se estiman precipitaciones ligeras en la madrugada y hasta entrada la mañana. La temperatura del aire variará entre 10°C y 20°C.
ANDINA	DOMINGO: En horas de la mañana se pronostica tiempo seco, excepto en sectores del oriente de Norte de Santander, Boyacá, Cundinamarca, sur de Huila y Cauca donde se prevén lloviznas. En la tarde y noche se estiman precipitaciones de variada intensidad en sectores del oriente y occidente antioqueño, Norte de Santander, Santander, Boyacá, Cundinamarca, sur de Huila, Cauca y Nariño, en el resto de la región persistirán las condiciones secas. LUNES: En la mañana se pronostican condiciones secas, salvo en el occidente antioqueño y en el oriente de los Santanderes, Boyacá y Cundinamarca donde se advierten precipitaciones dispersas. A mediados de la tarde y durante la noche se pronostican lluvias entre ligeras y moderadas en amplios sectores de Antioquia, Santander, Norte de Santander, occidente de Tolima, Boyacá, oriente y sur de Cundinamarca, Risaralda, Caldas y Quindío, en el resto de la región persistirá el tiempo seco.
CARIBE	DOMINGO: En la mañana se advierten condiciones secas, salvo en áreas de Córdoba y Urabá donde se pronostican lluvias con descargas eléctricas dispersas. En horas de la tarde y noche se estiman precipitaciones en varios sectores de los departamentos de Sucre, Córdoba, centro y sur de Bolívar, norte de Magdalena y Cesar y sur de Atlántico y La Guajira, acompañadas en algunos casos de tormentas eléctricas. LUNES: Cielo entre parcialmente cubierto y cubierto con precipitaciones dispersas en horas de la mañana en sectores del Urabá, Sucre y Córdoba. En la tarde y noche se esperan precipitaciones se en amplios sectores de Sucre, Córdoba, centro y sur de Bolívar, Cesar, Magdalena y oriente de La Guajira. En la noche las lluvias prevalecerán en áreas del Urabá, Córdoba y Sucre.
ARCHIPIÉLAGO DE SAN ANDRÉS, PROVIDENCIA Y SANTA CATALINA	DOMINGO: Cielo entre parcialmente nublado y nublado con precipitaciones a diferentes horas, inclusive no se descarta actividad eléctrica. LUNES: Nubosidad variable con lluvias ligeras durante las primeras horas de la mañana, en la tarde no se descartan precipitaciones intermitentes.
MAR CARIBE	DOMINGO: Nubosidad variada con tiempo seco en la mayor parte del área, excepto en algunos sectores localizados en el occidente de la zona marítima nacional, enfrente del litoral de Córdoba y Urabá y en el área de San Andrés y Providencia donde se prevén lluvias de variada intensidad acompañadas en algunos casos de tormentas eléctricas. LUNES: Se estima cielo mayormente cubierto con lluvias ligeras y moderadas en el occidente del mar Caribe en horas de la mañana y de la noche, especialmente en cercanías al litoral.
PACIFICA	DOMINGO: A lo largo de la región prevalecerán las nubes densas con lluvias entre ligeras y fuertes, las precipitaciones de mayor consideración previstas a mediados de la tarde y durante la noche. Posibilidad de descargas eléctricas. LUNES: En la mañana se esperan precipitaciones de variada intensidad en sectores de Chocó y Nariño. A mediados de la tarde y durante algunas horas de la noche se pronostican lluvias en varios sectores de Chocó, Valle del Cauca, Cauca y Nariño. No se descarta la probabilidad de actividad eléctrica.

CONTINUACIÓN DEL PRONÓSTICO METEOROLÓGICO.

REGIÓN	PRONÓSTICO
INSULAR PACÍFICO	DOMINGO: En Malpelo y Gorgona prevalecerá el tiempo nuboso con precipitaciones de variada intensidad a diferentes horas. No se descartan tormentas eléctricas. LUNES: En Gorgona se estiman precipitaciones al final de la tarde y durante la noche, luego de una mañana seca. En Malpelo predominarán las condiciones nubosas con lluvias intermitentes.
OCEANO PACÍFICO	DOMINGO: En amplios sectores del Pacífico colombiano se pronostican condiciones lluviosas con probabilidad de actividad eléctrica en algunos sectores especialmente del centro y sur. LUNES: Cielo mayormente cubierto con lluvias, las de mayor consideración en áreas próximas a la costa chocona y vallecaucana en la madrugada y hasta entrada la mañana y luego al final de la tarde y durante la noche.
ORINOQUIA	DOMINGO: En la región se estiman condiciones nubosas con precipitaciones a diferentes horas, principalmente en sectores del occidente de Arauca y Casanare donde se prevén las lluvias más copiosas. Probabilidad de tormenta eléctrica dispersa. LUNES: En amplios sectores de Arauca, Casanare, Meta y Vichada se prevén lluvias entre ligeras y moderadas, temprano en la mañana, a mediados de la tarde y durante algunas horas de la noche, acompañadas en algunos casos de actividad eléctrica.
AMAZÓNICA	DOMINGO: Cielo entre parcialmente nublado y nublado con lluvias a diferentes horas en amplios sectores de Guainía, Guaviare, Caquetá, Vaupés y Amazonas. En Putumayo se advierten precipitaciones después del mediodía y por la noche. Probables tormentas eléctricas. LUNES: En horas de la mañana se espera cielo parcialmente nublado con tiempo seco, salvo en Guainía, Vaupés y sur de Amazonas donde se estiman precipitaciones. En la tarde y noche se prevén lluvias entre ligeras y moderadas en Amazonas, Vaupés, Guainía, Guaviare, Caquetá y Putumayo, acompañadas en algunos casos de actividad eléctrica.

ALERTAS VIGENTES Y PRODUCTOS ADICIONALES

Para mayor información sobre el pronóstico del estado del tiempo, informes técnicos diarios, comunicados especiales, mapas diarios de temperaturas máximas y mínimas e información diaria de precipitación se sugiere consultar los siguientes enlaces:

- [MAPA DIARIO DE TEMPERATURA MÁXIMA.](#)
- [MAPA DIARIO DE TEMPERATURA MÍNIMA.](#)
- [INFORMACIÓN DIARIA DE PRECIPITACIÓN Y TEMPERATURA DE LOS PRINCIPALES AEROPUERTOS DEL PAÍS.](#)
- [MOSAICO MAPAS DE PRECIPITACIÓN DIARIA EN MILÍMETROS.](#)

REGIÓN CARIBE

ALERTA ROJA: INCENDIOS DE LA COBERTURA VEGETAL

Amenaza alta de ocurrencia de incendios de la cobertura vegetal en zonas de bosques, cultivos y pastos, localizados en los siguientes municipios y sectores aledaños:

DEPARTAMENTO	MUNICIPIOS
LA GUAJIRA	Albania, Barrancas, Hato Nuevo, Maicao, Manaure, Riohacha, San Juan Del Cesar, Uribia.

ALERTA NARANJA: INCENDIOS DE LA COBERTURA VEGETAL.

Amenaza moderada de ocurrencia de incendios de la cobertura vegetal en zonas de bosques, cultivos y pastos, localizados en los siguientes municipios y sectores aledaños:

DEPARTAMENTO	MUNICIPIOS
ATLANTICO	Luruaco, Piojó, Puerto Colombia, Repelón, Tubará
BOLÍVAR	Santa Rosa, Turbaco, Villanueva.
CESAR	Agustín Codazzi, Astrea, Becerril, Chiriguáná, El Paso.
MAGDALENA	El Retén, Plato, Santa Marta.
SUCRE	Chalán, Colosó, Los Palmitos, Tolú.

REGIÓN ANDINA

ALERTA ROJA: INCENDIOS DE LA COBERTURA VEGETAL

Amenaza alta de ocurrencia de incendios de la cobertura vegetal en zonas de bosques, cultivos y pastos, localizados en los siguientes municipios y sectores aledaños:

DEPARTAMENTO	MUNICIPIOS
CAUCA	Bolívar, Cajibío, Caldono, Florencia, La Sierra, Mercaderes, Morales, Páez (Belalcázar), Piendamó, Popayán, Rosas, Silvia, Sotará (Paispamba), Timbio, Toribio, Totoró
CUNDINAMARCA	Agua De Dios, Beltrán, Chaguani, Girardot, Guaduas, Guataquí, Jerusalén, La Vega, Nariño, Nilo, Nocaima, Pacho, Pulí, Ricaurte, San Juan De Rio Seco, Sasaima, Supatá, Tocaima, Vergara, Viani, Villeta.

HUILA	Agrado, Aipe, Algeciras, Baraya, Campoalegre, Colombia, Gigante, Hobo, Iquira, La Plata, Neiva, Paicol, Palermo, Pital, Rivera, Santa María, Tello, Teruel, Tesalia, Villavieja, Yaguará
NARIÑO	Albán (San José), Ancyua, Arboleda (Berruecos), Belén, Buesaco, Chachagüí, Colón (Génova), Consacá, El Peñol, El Tablón, El Tambo, Guaitarilla, La Cruz, La Florida, La Unión, Linares, Samaniego, San Bernardo, San Lorenzo, San Pablo San Pedro De Cartago (Cartago) Taminango
TOLIMA	Alpujarra, Alvarado, Ambalema, Anzoátegui, Armero (Guayabal), Ataco, Carmen De Apicalá, Chaparral, Coello, Espinal, Falan, Flandes, Guamo, Ibagué, Libano, Melgar, Murillo, Natagaima, Ortega, Piedras, Planadas, Rioblanco, Rovira, Saldaña, San Luis, Santa Isabel, Suárez, Venadillo, Villahermosa.
VALLE DEL CAUCA	Andalucía, Bolívar, Buenaventura, Buga, Cali, Calima (El Darién), Candelaria, Dagua, El Cerrito, Florida, Ginebra, La Cumbre, Palmira, Pradera, Restrepo, Riofrio, San Pedro, Tuluá, Yotoco

ALERTA NARANJA: INCENDIOS DE LA COBERTURA VEGETAL.

Amenaza moderada de ocurrencia de incendios de la cobertura vegetal en zonas de bosques, cultivos y pastos, localizados en los siguientes municipios y sectores aledaños:

DEPARTAMENTO	MUNICIPIOS
CAUCA	Caloto, Corinto, Guachene, Jambaló, Miranda, Padilla, Puerto Tejada, Santander De Quilichao, Villa Rica.
CUNDINAMARCA	Pandi, San Bernardo, San Francisco.
HUILA	Altamira, Garzón, Nátaga.
NARIÑO	Cumbitara, La Llanada, Los Andes (Sotomayor), Santa Cruz (Guachavés), Tüquerres, Yacuanquer.
QUINDIO	Armenia, Calarcá, La Tebaida, Quimbaya, Salento.
TOLIMA	Cajamarca, Casabianca, Cunday, Icononzo, Lérica.
VALLE DEL CAUCA	Jamundi, Yumbo.

Especial atención ameritan los Parques Nacionales Naturales El Cocuy, Iguaque, Los Nevados, Las Hermosas y Nevado del Huila.

ALERTA ROJA: DESLIZAMIENTOS DE TIERRA

Amenaza alta de probabilidad de ocurrencia de deslizamientos de tierra en áreas inestables y de ladera de los municipios de:

DEPARTAMENTO	MUNICIPIOS
ANTIOQUIA	Alejandro, Concepción, Guatapé, Necoclí, San Rafael, San Roque, Santo Domingo.
BOYACA	Labranzagrande, Paya.
CUNDINAMARCA	Guayabeta
NORTE DE SANTANDER	Toledo
SANTANDER	Oiba y Suaita

ALERTA NARANJA: DESLIZAMIENTOS DE TIERRA

Amenaza moderada de probabilidad de ocurrencia de deslizamientos de tierra en áreas inestables y de ladera de los municipios de:

DEPARTAMENTO	MUNICIPIOS
ANTIOQUIA	Arboletes, Cisneros, Puerto Berrío, San Juan De Urabá, Yolombó, Yondó (Casabe)
CUNDINAMARCA	Ubalá
BOYACA	Campohermoso, Chivor, Macanal.
NORTE DE SANTANDER	Tibú.

ALERTA AMARILLA: PROBABILIDAD DE CRECIENTES SÚBITAS EN LOS RÍOS TARAZA Y NECHÍ

Se mantiene alerta amarilla debido a que se prevén incrementos súbitos en los ríos Tarazá y Nechí, así como en quebradas afluentes a estos ríos, como producto de la reactivación de las lluvias de carácter moderado que se presentan sobre sectores de las cuencas aportantes. El IDEAM recomienda a las autoridades locales y a la población en general mantener atento seguimiento al comportamiento en los niveles de estos ríos, dado que se pronostica persistan las lluvias durante las próximas horas.

ALERTA AMARILLA: PROBABILIDAD DE CRECIENTES SÚBITAS EN LOS RÍOS DE MONTAÑA DEL DEPARTAMENTO DE ANTIOQUIA

Se mantiene la alerta amarilla debido a la reactivación de las lluvias de variada intensidad sobre el suroccidente del departamento de Antioquia, por esta razón, se recomienda a la población en general estar atentos frente a la eventualidad de crecientes súbitas que se puedan registrar en quebradas y ríos principales afluentes al río Cauca, en especial la quebrada La Liboriana y el río San Juan en el sector comprendido entre los municipios de Andes y Puerto Valdivia, en el departamento de Antioquia.

REGIÓN PACÍFICA

ALERTA ROJA DESLIZAMIENTOS DE TIERRA

Amenaza alta de probabilidad de ocurrencia de deslizamientos de tierra en áreas inestables y de ladera de los municipios de:

DEPARTAMENTO	MUNICIPIOS
CAUCA	El Tambo, López y Timbiquí
CHOCÓ	Alto Baudó (Pie De Pato), Atrato (Yuto), Bagadó, Bajo Baudó (Pizarro), Cértegui, El Cantón Del San Pablo (Managrú), Lloró, Medio Baudó (Boca de Pepú), Quibdó, Río Iró (Santa Rita), Río Quito (Paimadó), Tadó
NARIÑO	Barbacoas, Magüí (Payán), Ricaurte, Tumaco.

ALERTA NARANJA: DESLIZAMIENTOS DE TIERRA

Amenaza moderada de probabilidad de ocurrencia de deslizamientos de tierra en áreas inestables y de ladera de los municipios de:

DEPARTAMENTO	MUNICIPIOS
CHOCÓ	Bahía Solano (Mutis), Condoto, Istmina, Medio Atrato (Betú), Medio San Juan (Andagoya), Nuquí, Unión Panamericana (Animas).
NARIÑO	Roberto Payán (San José)

REGIÓN ORINOQUIA

ALERTA ROJA DESLIZAMIENTOS DE TIERRA

Amenaza alta de probabilidad de ocurrencia de deslizamientos de tierra en áreas inestables y de ladera de los municipios de:

DEPARTAMENTO	MUNICIPIOS
META	Acacias, Cubarral, Villavicencio

ALERTA NARANJA: DESLIZAMIENTOS DE TIERRA

Amenaza moderada de ocurrencia de deslizamientos de tierra detonados por lluvias, localizados en los siguientes municipios y sectores aledaños

DEPARTAMENTO	MUNICIPIOS
CASANARE	Paz De Ariporo.

ALERTA ROJA NIVELES ALTOS EN EL RÍO INÍRIDA

Persisten los niveles altos en el río Inírida a la altura del municipio de Puerto Inírida, con valores que superan la cota crítica de desbordamiento en esta parte de la cuenca. El IDEAM recomienda a pobladores ribereños en el sector de Puerto Inírida estar atentos al comportamiento del nivel del río.

ALERTA NARANJA: NIVELES ALTOS EN EL RÍO META

La tendencia general es al descenso en los niveles del río Meta, no obstante, en la cuenca Alta continúa registrando lluvias de moderada intensidad que genera variaciones en el comportamiento en los niveles, particularmente en la estación Puente Lleras (municipio de Puerto López). El IDEAM recomienda a la ciudadanía en general asentada en las márgenes del río, estar atenta a las fluctuaciones y variaciones del nivel del río.

REGIÓN AMAZÓNICA

CONDICIONES NORMALES

MAR CARIBE

CONDICIONES NORMALES

OCEANO PACÍFICO

ALERTA AMARILLA PLEAMAR

Durante los próximos días hasta el 20 de julio del presente año se espera una de las pleamares más significativa del mes asociada con la marea astronómica, se recomienda a habitantes costeros estar atentos a la evolución del fenómeno.

ALERTA ROJA. PARA TOMAR ACCIÓN Advierte a los sistemas de prevención y atención de desastres sobre la amenaza que puede ocasionar un fenómeno con efectos adversos sobre la población, el cual requiere la atención inmediata por parte de la población y de los cuerpos de atención y socorro. Se emite una alerta sólo cuando la identificación de un evento extraordinario indique la probabilidad de amenaza inminente y cuando la gravedad del fenómeno implique la movilización de personas y equipos, interrumpiendo el normal desarrollo de sus actividades cotidianas.

ALERTA NARANJA. PARA PREPARARSE Indica la presencia de un fenómeno. No implica amenaza inmediata y como tanto es catalogado como un mensaje para informarse y prepararse. El aviso implica vigilancia continua ya que las condiciones son propicias para el desarrollo de un fenómeno, sin que se requiera permanecer alerta.

ALERTA AMARILLA. PARA INFORMARSE Es un mensaje oficial por el cual se difunde información. Por lo regular se refiere a eventos observados, reportados o registrados y puede contener algunos elementos de pronóstico a manera de orientación. Por sus características pretéritas y futuras difiere del aviso y de la alerta, y por lo general no está encaminado a alertar sino a informar.

CONDICIONES NORMALES Indica que no existe ninguna clase de alerta para la región o zona mencionada.

°C: grados Celsius; m: metros; mm: milímetros; msnm: metros sobre nivel del mar;

Km/h: kilómetros por hora

GOES: Geostationary Operational Environmental Satellites (Satélite Geoestacionario Operacional Ambiental).

GOES-13 es el designado GOES-Este, localizado en 75° W sobre el ecuador geográfico.

HLC: hora local colombiana

PNN: Parque Nacional Natural; SFF: Santuario de Fauna y Flora

Omar FRANCO TORRES, Director General
Christian EUSCÁTEGUI COLLAZOS, Jefe Oficina del Servicio de Pronósticos y Alertas

Profesionales de turno:
Daniel USECHE, Henry ROMERO, Viviana CHIVATA, Araminta VEGA y Jimmy MELO.

Internet: <http://www.ideam.gov.co>
Correos electrónicos: servicio@ideam.gov.co, alertas@ideam.gov.co
Calle 25 d # 96b - 70, piso 3. Bogotá, D.C.
Teléfono: 3075625 ext. 1334-1336.

Siganos en: Twitter: @IDEAM Colombia; Facebook: www.facebook.com/ideam.instituto
YouTube: Canal de Instituto IDEAM / <http://www.youtube.com/user/InstitutoIDEAM>