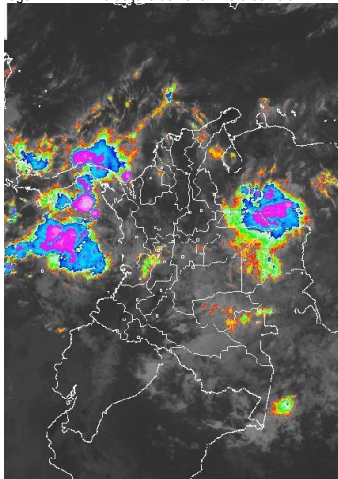


CONDICIONES HIDROMETEOROLÓGICAS ACTUALES

Desde las horas de la madrugada, se reportaron lluvias en amplios sectores del norte, de los departamentos de Bolívar, Sucre, Córdoba y Golfo de Urabá, en la región Caribe. En la Pacífica, los departamentos de Chocó y Valle del Cauca, con volúmenes importantes de precipitación, al igual que zonas del oriente de Norte de Santander, Santander, Boyacá, Cundinamarca, Tolima, Quindío y Valle del Cauca, en la región Andina. En los Llanos orientales y gran parte de la Amazonia las lluvias tendieron a ser abundantes, condición normal para la época del año.

IMÁGEN SATELITAL

Imagen IDEAM * 20 de julio de 2015 * Hora 08:45 a. m. HLC.



PRONÓSTICO CONDICIONES METEOROLÓGICAS ESPECIALES

ÁREA DEL VOLCÁN CERRO MACHÍN

En el área se estimadas nubes densas con precipitaciones de variada intensidad al final de la mañana y durante algunas horas de la tarde y noche.

El SERVICIO GEOLOGICO COLOMBIANO lo reporta en nivel **AMARILLO (III): CAMBIOS EN EL COMPORTAMIENTO DE LA ACTIVIDAD VOLCÁNICA**. 4.80 -75.62

ELEVACIÓN (pies)	DIRECCIÓN	VELOCIDAD	
		NUDOS	Km/h
10,000	SURESTE	5 - 10	9 - 18
18,000	SURESTE	20 - 25	37 - 46
24,000	SURESTE	10 - 15	18 - 28
30,000	ESTE	5	9

ÁREA DEL VOLCÁN NEVADO DEL HUILA

Cielo parcialmente cubierto con predominio de condiciones secas.

El SERVICIO GEOLOGICO COLOMBIANO lo reporta en nivel **AMARILLO (III): CAMBIOS EN EL COMPORTAMIENTO DE LA ACTIVIDAD VOLCÁNICA**. 2.92 -76.05

ELEVACIÓN (pies)	DIRECCIÓN	VELOCIDAD	
		NUDOS	Km/h
10,000	SURESTE	5 - 10	9 - 18
18,000	ESTE	20 - 25	37 - 46
24,000	ESTE	15 - 20	28 - 36
30,000	SURESTE	10 - 15	18 - 28

ÁREA DEL VOLCÁN GALERAS

Nubosidad variable a lo largo de la jornada con tiempo seco.

El SERVICIO GEOLOGICO COLOMBIANO lo reporta en nivel **AMARILLO (III): CAMBIOS EN EL COMPORTAMIENTO DE LA ACTIVIDAD VOLCÁNICA**. 1.55 -77.37

ELEVACIÓN (pies)	DIRECCIÓN	VELOCIDAD	
		NUDOS	Km/h
10,000	SURESTE	15 - 20	28 - 36
18,000	ESTE	20 - 30	37 - 54
24,000	ESTE	15 - 20	28 - 36
30,000	VARIABLE	5	9

ÁREA DEL VOLCÁN NEVADO DEL RUIZ

Cielo entre parcialmente nublado y nublado con lluvias dispersas al finalizar la mañana y a diferentes horas de la tarde y noche.

El SERVICIO GEOLOGICO COLOMBIANO lo reporta en nivel **AMARILLO (III): CAMBIOS EN EL COMPORTAMIENTO DE LA ACTIVIDAD VOLCÁNICA**. 4.89 -75.32

ELEVACIÓN (pies)	DIRECCIÓN	VELOCIDAD	
		NUDOS	Km/h
10,000	SURESTE	5 - 15	9 - 28
18,000	SURESTE	15 - 20	28 - 36
24,000	SURESTE	10 - 15	18 - 28
30,000	ESTE	5 - 10	9 - 18

ÁREA DEL COMPLEJO VOLCÁNICO CHILES-CERRO NEGRO DE MAYASQUER

En el área se pronostican lluvias ligeras de carácter intermitente.

El SERVICIO GEOLOGICO COLOMBIANO lo reporta en nivel **AMARILLO (III): CAMBIOS EN EL COMPORTAMIENTO DE LA ACTIVIDAD VOLCÁNICA**. 0.81 -77.93 // 0.76 -77.95

ELEVACIÓN (pies)	DIRECCIÓN	VELOCIDAD	
		NUDOS	Km/h
10,000	SURESTE	5 - 15	9 - 28
18,000	ESTE	20 - 30	36 - 54
24,000	ESTE	15 - 20	28 - 36
30,000	VARIABLE	5	9

LO MÁS DESTACADO

ALERTA ROJA. PARA TOMAR ACCIÓN **ALERTA NARANJA. PARA PREPARARSE** **ALERTA AMARILLA. PARA INFORMARSE**

LLUVIAS	Las precipitaciones más importantes se presentaron sobre las regiones Amazónica, centro-norte de la Andina, Caribe, Orinoquía y norte-sur de la región Pacífica. El mayor volumen fue registrado en el municipio de: Medio San Juan (Choco) con 137.0 mm.
ALERTA ROJA	<ul style="list-style-type: none"> Por niveles altos en el río Inirida. Por alta probabilidad de incendios de la cobertura vegetal en sectores de las regiones Caribe y Andina. Por probabilidad alta de deslizamientos de tierra en sectores inestables o de las regiones Andina, Pacífica y Orinoquía.
ALERTA NARANJA	<ul style="list-style-type: none"> Por niveles altos en el río Meta. Por probabilidad moderada de deslizamientos de tierra en sectores inestables o de alta pendiente localizados en las regiones Andina, Pacífica y Orinoquía. Por probabilidad moderada de incendios de la cobertura vegetal en sectores de la región Andina, Caribe y Amazonia.

Consulte todos los días el pronóstico del tiempo y las alertas hidrometeorológicas vigentes del IDEAM, en un formato de calidad. Alrededor de las 7:30 a. m. está a disposición del público en www.ideam.gov.co. Se puede ver también en dispositivos móviles. [AQUÍ](#)

PRECIPITACIONES

A continuación se relacionan los municipios donde en las últimas 24 horas se registraron precipitaciones iguales o superiores a **30.0 mm**.

DEPARTAMENTO	MUNICIPIO
ANTIOQUIA	Caramanta (74,0), Valdivia (65,0), Alejandria (52,6), Frontino (47,0), Medellín (45,0), Betania (40,0), Andes (38,0), La Unión (37,3), Concepción (36,0), Yanumal (35,6), Turbo_ Santa Martha (35,0), Pueblorrico (34,0), Santo Domingo (34,0), Turbo_ Pueblo bello (33,0), Tâmesis (32,5), Carepa (31,8), Jardín (31,6), Belmira (30,0).
ATLANTICO	Candelaria (40,0), Sabanalarga (38,0).
BOLIVAR	Simití (126,0), María La Baja (55,1), Turbaco (50,9), Morales (40,5).
BOYACA	Santa María (38,9).
CALDAS	Palestina (43,1), Samaná (42,0), Pacora (33,0).
CASANARE	Villanueva (59,0), Chámeza (30,0).
CESAR	Curumani (80,7).
CHOCO	Medio San Juan (137,0), Bahía Solano (90,0), Lloró (70,5), Quibdó (53,0), San José Del Palmar (35,1).
CORDOBA	Chinú (62,0), Montería (38,2).
HUILA	Acevedo (30,0).
MAGDALENA	Salamina (48,9).
META	Restrepo (72,0), Guamal (70,0), Puerto López (55,0), Villavicencio_ Servita (51,0), Villavicencio_ IDEAM (50,5), Cumaral (47,0), Restrepo (41,8), Villavicencio_ ICA (38,0), Villavicencio_ Apto. Vanguardia (34,6), El Calvario (32,0), Cubarral (31,0), San Martín (30,0).
NORTE DE SANTANDER	Sardinata (37,0), Chinácota (32,9).
SANTANDER	Palmar (50,7), Piedecuesta (46,9), Pinchote (41,5), Oiba (37,3), Sucre (35,3), Girón (30,7).
SUCRE	San Benito Abad (82,0), Corozal (51,3), Sampedú_ El Tesoro (47,8), Sampedú_ Univ. de Sucre (32,5), Santiago De Tolú (30,0).
VAUPES	Mitú (31,0).

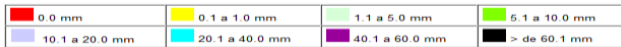
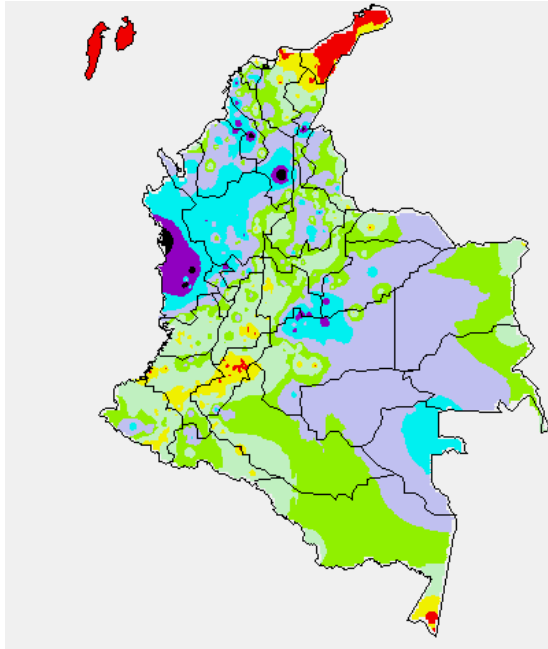
TEMPERATURAS MÁXIMAS

A continuación se relacionan los municipios donde en las últimas 24 horas se registraron temperaturas iguales o superiores a **35.0°C**.

DEPARTAMENTO	MUNICIPIO
BOLIVAR	María La Baja (36,2), El Carmen De Bolívar (35,6).
CAUCA	Mercaderes (37,4).
CESAR	Valledupar (35,4).
CUNDINAMARCA	Puerto Salgar (38,7), Jerusalén (38,4).
HUILA	Villavieja (36,4).
LA GUAJIRA	Riohacha (37,6), Manauare (37,6), Urumita (36,2).
NORTE SANTANDER	Cúcuta (35,0).
TOLIMA	Natagaima (40,2), Saldaña (38), Ambalema (37,6), Armero (36,2), Prado (35,0), Flandes (35,0).

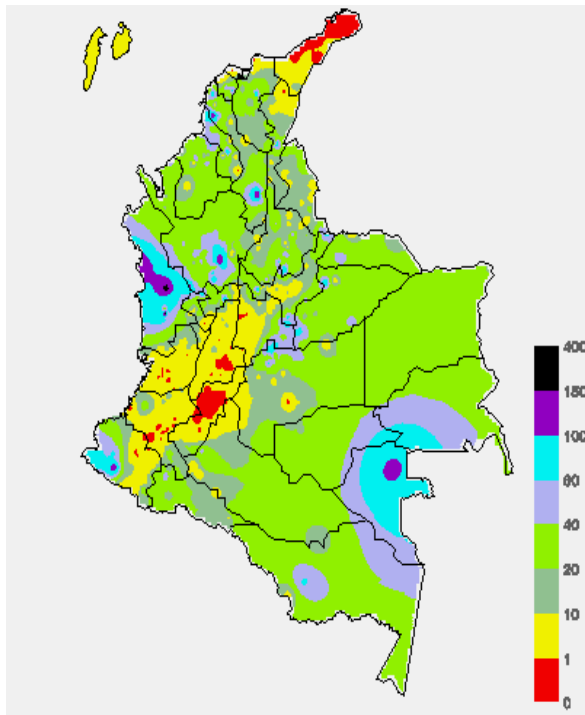
MAPA DE PRECIPITACIÓN DIARIA

Desde las 7:00 a.m. del día domingo 19 de julio hasta las 7:00 a.m. del día lunes 20 de julio de 2015



MAPA DE PRECIPITACIÓN ACUMULADA DE LOS ÚLTIMOS 3 DÍAS

Desde las 7:00 a.m. del día viernes 17 hasta las 7:00 a.m. del día lunes 20 de julio de 2015.



ESTADO DE LOS EMBALSES

A continuación se relacionan los volúmenes útiles diarios (expresados en porcentaje) de acuerdo con información consultada en la siguiente dirección electrónica de XM: <http://ido.xm.com.co/ido/SitePages/hidrologia.aspx?q=reservas>

ZONA	EMBALSE	VOLUMEN ÚTIL DIARIO (%)
ANTIOQUIA	AMANI	28.78
	MIRAFLORES	48.68
	PEÑOL	58.89
	PLAYAS	114.90
	PORCE II	45.09
	PORCE III	53.39
	PUNCHINÁ	25.38
	RIOGRADE2	54.75
	SAN LORENZO	64.70
	TRONERAS	64.10
CARIBE	URRÁ I	43.70
CENTRO	AGREGADO BOGOTÁ	55.69
	NEUSA	66.88
	SISGA	82.90
	TOMINÉ	49.91
	BETANIA	80.22
	MUÑA	97.26
	PRADO	38.64
	TOPOCORO	26.07
	CHUZA	87.50
ESMERALDA	89.43	
VALLE DEL CAUCA	GUAVIO	92.20
	ALTO ANCHICAYÁ	21.99
	CALIMA 1	51.10
	SALVAJINA	35.80

PRONÓSTICO METEOROLÓGICO

(Lunes 20 y martes 21 de julio de 2015)

REGIÓN	PRONÓSTICO
SABANA DE BOGOTÁ	<p>LUNES: En la ciudad y la sabana se pronostican condiciones nubosas durante la jornada con lluvias de variada intensidad a diferentes horas. Temperatura máxima del aire prevista en 18°C.</p> <p>MARTES: Nubosidad variable a lo largo de la jornada con lluvias dispersas en la madrugada y primeras horas de la mañana en áreas del oriente y sur de la ciudad y de la sabana. En la noche se estiman precipitaciones dispersas en la zona suroriental de la ciudad y de la sabana. Temperatura del aire estimada entre 10°C y 19°C.</p>
ANDINA	<p>LUNES: En horas de la mañana se prevén condiciones secas, salvo en áreas del oriente de Boyacá, Cundinamarca, Tolima, Risaralda, Caldas, Quindío y Valle del Cauca donde se estiman precipitaciones de variada intensidad. En la tarde y noche se estima nubosidad variable con lluvias en Antioquia, Santander, Norte de Santander, Boyacá, sur y oriente de Cundinamarca, norte de Tolima y sur de Huila. En sectores de Cauca y Nariño se advierten lloviznas dispersas.</p> <p>MARTES: En la mañana se pronostican condiciones secas, salvo en el occidente antioqueño y en el oriente de los Santanderes, Boyacá y Cundinamarca donde se advierten precipitaciones dispersas. A mediados de la tarde y durante la noche se pronostican lluvias entre ligeras y moderadas en amplios sectores de Antioquia, Santander, Norte de Santander, occidente de Tolima, Boyacá, oriente y sur de Cundinamarca, Risaralda, Caldas y Quindío, en el resto de la región persistirá el tiempo seco</p>
CARIBE	<p>LUNES: En la mañana se estiman precipitaciones entre ligeras y moderadas en sectores del Urabá, Córdoba, Sucre y sur de Bolívar, en el resto de la región tiempo seco. En horas de la tarde y noche se prevén lluvias en amplias zonas del sur de Córdoba y Sucre, Bolívar, Cesar, Magdalena y centro y sur de La Guajira. En el Urabá retornarán las precipitaciones durante la noche.</p> <p>MARTES: Cielo entre parcialmente cubierto y cubierto con precipitaciones dispersas en horas de la mañana en sectores del Urabá, Sucre y Córdoba. En la tarde y noche se pronostican lluvias en amplios sectores de Sucre, Córdoba, centro y sur de Bolívar, Cesar, Magdalena y oriente de La Guajira. En la noche las lluvias prevalecerán en áreas del Urabá, Córdoba, Sucre y sur de Bolívar</p>
ARCHIPIÉLAGO DE SAN ANDRÉS, PROVIDENCIA Y SANTA CATALINA	<p>LUNES: Cielo entre parcialmente nublado y nublado con probabilidad de lluvias esporádicas.</p> <p>MARTES: Nubosidad variable con lluvias ocasionales durante la jornada, especialmente en la madrugada, al final de la tarde y durante la noche</p>
MAR CARIBE	<p>LUNES: Nubosidad variada con tiempo seco en la mayor parte del área, excepto en algunos sectores localizados en proximidades al litoral de Bolívar, Sucre, Córdoba y Urabá donde se advierten precipitaciones a diferentes horas, acompañadas en algunos casos de tormentas eléctricas. En el área de San Andrés y Providencia no se descartan lluvias ocasionales.</p> <p>MARTES: En la mayor parte de la zona marítima esperen condiciones secas, excepto en el occidente donde se pronostican lluvias de variada intensidad, particularmente en cercanías a la costa de Córdoba y Urabá en la madrugada y hasta entrada la mañana y luego al final de la tarde o durante la noche. En el archipiélago de San Andrés y Providencia no se descartan precipitaciones esporádicas.</p>

PACIFICA	<p>LUNES: En la mañana esperen condiciones secas, salvo en Chocó donde prevalecerán lluvias acompañadas en algunos casos de descargas eléctricas. A mediados de la tarde y durante la noche se estiman precipitaciones en sectores de Chocó, Valle del Cauca y Cauca. Nariño con tiempo seco.</p> <p>MARTES: En la mañana se esperan precipitaciones de variada intensidad en sectores de Chocó, Valle del Cauca y Nariño. A mediados de la tarde y durante algunas horas de la noche retornarán las lluvias en diferentes sectores de Chocó, Valle del Cauca y Nariño. En Cauca se advierten precipitaciones al atardecer o por la noche, luego de un día seco. No se descarta actividad eléctrica</p>
----------	---

CONTINUACIÓN DEL PRONÓSTICO METEOROLÓGICO.

REGIÓN	PRONÓSTICO
INSULAR PACÍFICO	<p>LUNES: En Malpelo prevalecerá el tiempo nuboso con precipitaciones de variada intensidad a diferentes horas. En Gorgona por el contrario predominará el tiempo seco con nubosidad variable.</p> <p>MARTES: En Gorgona se estiman precipitaciones al final de la tarde y durante la noche, luego de una mañana seca. En Malpelo predominarán las condiciones nubosas con lluvias intermitentes, acompañadas en algunos casos de actividad eléctrica.</p>
OCEANO PACÍFICO	<p>LUNES: En amplios sectores del Pacífico colombiano se pronostican condiciones lluviosas con probabilidad de actividad eléctrica en algunos sectores especialmente del centro y sur.</p> <p>MARTES: Cielo mayormente cubierto con lluvias, las de mayor consideración en áreas próximas a la costa chocona y vallecaucana en la madrugada y hasta entrada la mañana, y luego al final de la tarde y durante la noche</p>
ORINOQUIA	<p>LUNES: En la región se estiman condiciones nubosas con precipitaciones entre ligeras y fuertes, acompañadas en algunos casos de actividad eléctrica, particularmente en el occidente de Arauca, Casanare y Meta, y en el oriente de Vichada.</p> <p>MARTES: En amplios sectores de Arauca, Casanare, Meta y Vichada se prevén lluvias entre ligeras y moderadas, temprano en la mañana, a mediados de la tarde y durante algunas horas de la noche. NO se descartan tormentas eléctricas.</p>
AMAZÓNICA	<p>LUNES: En el transcurso de la jornada se pronostica abundante nubosidad con precipitaciones y posibilidad de actividad eléctrica, en Vaupés, Guainía, Guaviare, centro y oriente de Caquetá y Amazonas. En horas de la noche no se descartan lluvias dispersas en el occidente de Putumayo y Caquetá.</p> <p>MARTES: En horas de la mañana cielo parcialmente nublado con tiempo seco, salvo en Guainía, Vaupés y sur de Amazonas donde se estiman precipitaciones. En la tarde y noche se prevén lluvias entre ligeras y moderadas en Amazonas, Vaupés, Guainía, Guaviare, Caquetá y Putumayo, acompañadas en algunos casos de actividad eléctrica.</p>

ALERTAS VIGENTES Y PRODUCTOS ADICIONALES

Para mayor información sobre el pronóstico del estado del tiempo, informes técnicos diarios, comunicados especiales, mapas diarios de temperaturas máximas y mínimas e información diaria de precipitación se sugiere consultar los siguientes enlaces:

- [MAPA DIARIO DE TEMPERATURA MÁXIMA.](#)
- [MAPA DIARIO DE TEMPERATURA MÍNIMA.](#)
- [INFORMACIÓN DIARIA DE PRECIPITACIÓN Y TEMPERATURA DE LOS PRINCIPALES AEROPUERTOS DEL PAÍS.](#)
- [MOSAICO MAPAS DE PRECIPITACIÓN DIARIA EN MILÍMETROS.](#)

REGIÓN CARIBE

ALERTA ROJA: INCENDIOS DE LA COBERTURA VEGETAL

Amenaza alta de ocurrencia de incendios de la cobertura vegetal en zonas de bosques, cultivos y pastos, localizados en los siguientes municipios y sectores aledaños:

DEPARTAMENTO	MUNICIPIOS
LA GUAJIRA	Albania, Barrancas, Hato Nuevo, Maicao, Manaure, Riohacha, San Juan Del Cesar, Uribia

ALERTA NARANJA: INCENDIOS DE LA COBERTURA VEGETAL.

Amenaza moderada de ocurrencia de incendios de la cobertura vegetal en zonas de bosques, cultivos y pastos, localizados en los siguientes municipios y sectores aledaños:

DEPARTAMENTO	MUNICIPIOS
ATLANTICO	Luruaco, Piojó, Puerto Colombia, Repelón, Tubará
BOLÍVAR	Santa Rosa, Turbaco, Villanueva.
CESAR	Agustín Codazzi, Astrea, Becerril, Chiriguáná, El Paso.
MAGDALENA	El Retén, Plato, Santa Marta.
SUCRE	Chalán, Colosó, Los Palmitos, Tolú.

ALERTA AMARILLA: CRECIENTES SÚBITAS EN LOS NIVELES DE RÍOS QUE DESCENDEN DE LA SIERRA NEVADA DE SANTA MARTA

Debido a la reactivación de lluvias en la zona, se recomienda especial atención sobre varias corrientes de la Sierra Nevada de Santa Marta, especialmente los que vierten sus aguas a la

Ciénaga Grande de Santa Marta, como son Quebrada la Aguja, río Frío, río Sevilla, río Tucurínca, río Aracataca, río Piedras y el Río San Sebastián o Fundación, ante la posibilidad de crecientes súbitas. Dicha recomendación se extiende también a lo largo de las cuencas altas, medias y bajas de los ríos Minca, Manzanares, Piedras y Mendihuaca

ALERTA AMARILLA: CRECIENTES SÚBITAS EN LOS NIVELES DE RÍOS QUE DESEMBOCAN EN EL GOLFO DE URABA.

En la región del Urabá antioqueño se presentan fuertes precipitaciones, especialmente en los municipios de Turbo y Necoclí; por esta razón se esperan incrementos súbitos moderados en los niveles de varios ríos, donde se destacan especialmente las cuencas de los ríos Mulatos, San Juan, Turbo, Caimán Nuevo, Necoclí, Currulao, Guadualito, León (y sus afluentes río Grande, Apartado y Chigorodó) y la vertiente del río Atrato (ríos: Murindó, Jadegá, Chajeradó, Murri y Riosucio). Por esta razón, se recomienda para todas las zonas bajas en jurisdicción de los municipios mencionados, al igual que en zonas ribereñas de los ríos citados estar atentos ante el comportamiento del nivel.

REGIÓN ANDINA

ALERTA ROJA: INCENDIOS DE LA COBERTURA VEGETAL

Amenaza alta de ocurrencia de incendios de la cobertura vegetal en zonas de bosques, cultivos y pastos, localizados en los siguientes municipios y sectores aledaños:

DEPARTAMENTO	MUNICIPIOS
CAUCA	Bolívar, Cajibío, Caldono, El Tambo, Guachené, La Sierra, Mercaderes, Morales, Páez (Belalcázar), Piedad, Puerto Tejada, Rosas, Silvia, Totoró, Villa Rica.
CUNDINAMARCA	Chaguani, Girardot, Guaduas, La Vega, Nocaima, Ricaurte, Sasaima, Supatá, Villeta.
HUILA	Agrado, Aipe, Algeciras, Baraya, Campoalegre, Garzón, Gigante, Hobo, Iquira, Nátaga, Paicol, Palermo, Pital, Rivera, Santa María, Tello, Teruel, Tesalia, Villavieja, Yaguará.
NARIÑO	Arboleda (Berruecos), Belén, Buesaco, Colón (Génova), Consacá, La Cruz, San Pablo.
TOLIMA	Armero (Guayabal), Ataco, Chaparral, Coello, Espinal, Falan, Flandes, Guamo, Ibagué, Natagaima, Ortega, Planadas, Rioblanco, Saldaña, San Luis, Suárez.
VALLE DEL CAUCA	Bolívar, Buenaventura, Buga, Calí, Dagua, Jamundí, Palmira, San Pedro, Tuluá.

ALERTA NARANJA: INCENDIOS DE LA COBERTURA VEGETAL.

Amenaza moderada de ocurrencia de incendios de la cobertura vegetal en zonas de bosques, cultivos y pastos, localizados en los siguientes municipios y sectores aledaños:

DEPARTAMENTO	MUNICIPIOS
CAUCA	Caloto, Florencia, Miranda, Padilla, Popayán, Santander De Quilichao, Sotará (Paispamba), Timbio, Toribio.
CUNDINAMARCA	Agua De Dios, Beltrán, Guataquí, Jerusalén, Nariño, Nilo, Pacho, Pandi, Pulí, San Bernardo, San Juan De Rio Seco, Tocaima, Vergara, Vianí.
HUILA	Altamira, Colombia
NARIÑO	Albán (San José), Ancuyá, Chachagüí, Cumbitara, El Peñol, El Tablón, El Tambo, Guaitarilla, La Florida, La Unión, Linares, Los Andes (Sotomayor), Samaniego, San Bernardo, San Lorenzo, San Pedro De Cartago (Cartago), Taminango, Yacuanquer
QUINDIO	Armenia, Calarcá, La Tebaida, Quimbaya, Salento.
TOLIMA	Alpujarra, Alvarado, Ambalema, Anzoátegui, Carmen De Apicalá, Icononzo, Lérída, Libano, Melgar, Murillo, Piedras, Rovira, Santa Isabel, Venadillo, Villahermosa
VALLE DEL CAUCA	Andalucía, Calima (El Darién), Candelaria, El Cerrito, Florida, Ginebra, La Cumbre, Pradera, Restrepo, Riofrío, Yotoco, Yumbo.

Especial atención ameritan los Parques Nacionales Naturales El Cocuy, Iguaque, Los Nevados, Las Hermosas y Nevado del Huila.

ALERTA ROJA: DESLIZAMIENTOS DE TIERRA

Amenaza alta de probabilidad de ocurrencia de deslizamientos de tierra en áreas inestables y de ladera de los municipios de:

DEPARTAMENTO	MUNICIPIOS
ANTIOQUIA	Alejandro, Concepción, Guatapé, Necoclí, San Rafael, Santo Domingo
BOYACA	Labranzagrande, Paya, San Luis De Gaceno, Santa María
CUNDINAMARCA	Guayabetal
NORTE DE SANTANDER	Toledo
SANTANDER	Oiba y Suaita

ALERTA NARANJA: DESLIZAMIENTOS DE TIERRA

Amenaza moderada de probabilidad de ocurrencia de deslizamientos de tierra en áreas inestables y de ladera de los municipios de:

DEPARTAMENTO	MUNICIPIOS
ANTIOQUIA	Arboletes, Cisneros, San Juan De Urabá, San Roque
CUNDINAMARCA	Medina.

ALERTA AMARILLA: PROBABILIDAD DE CRECIENTES SÚBITAS EN LOS RÍOS DE MONTAÑA DEL DEPARTAMENTO DE ANTIOQUIA

Se mantiene la alerta amarilla debido a la reactivación de las lluvias de variada intensidad sobre el departamento de Antioquia, por esta razón, se recomienda a la población en general estar atentos frente a la eventualidad de crecientes súbitas que se puedan registrar en quebradas y ríos principales afluentes al río Cauca, en especial la quebrada La Liboriana y el río San Juan en el sector comprendido entre los municipios de Andes y Puerto Valdivia, en el departamento de Antioquia. Igualmente, se recomienda estar atentos ante probables crecientes súbitas en el río Nechí (Municipio de Zaragoza), río Man (Caucasia) y río Tarazá (Municipio de Tarazá).

REGIÓN PACÍFICA**ALERTA ROJA: DESLIZAMIENTOS DE TIERRA**

Amenaza alta de probabilidad de ocurrencia de deslizamientos de tierra en áreas inestables y de ladera de los municipios de:

DEPARTAMENTO	MUNICIPIOS
CAUCA	El Tambo, López y Timbiquí
CHOCÓ	Alto Baudó (Pie De Pato), Atrato (Yuto), Bagadó, Bahía Solano (Mutis), Bajo Baudó (Pizarro), Bojayá (Bellavista), Cértegui, Condoto, El Cantón Del San Pablo (Managrú), Istmina, Lloró, Medio Atrato (Betú), Medio Baudó (Boca De Pepú), Medio San Juan (Andagoya), Nóvita, Nuquí, Quibdó, Río Iró (Santa Rita), Río Quito (Paimadó), Tadó, Unión Panamericana (Animas).
NARIÑO	Barbacoas, Ricaurte, Tumaco.

ALERTA NARANJA: DESLIZAMIENTOS DE TIERRA

Amenaza moderada de probabilidad de ocurrencia de deslizamientos de tierra en áreas inestables y de ladera de los municipios de:

DEPARTAMENTO	MUNICIPIOS
CHOCÓ	El Carmen, Juradó.
NARIÑO	Roberto Payán (San José)

REGIÓN ORINOQUIA**ALERTA ROJA: DESLIZAMIENTOS DE TIERRA**

Amenaza alta de probabilidad de ocurrencia de deslizamientos de tierra en áreas inestables y de ladera de los municipios de:

DEPARTAMENTO	MUNICIPIOS
CASANARE	Nunchía, Pore, Támara, Yopal.
META	Acacias, El Calvario, Restrepo, Villavicencio.

ALERTA NARANJA: DESLIZAMIENTOS DE TIERRA

Amenaza moderada de ocurrencia de deslizamientos de tierra detonados por lluvias, localizados en los siguientes municipios y sectores aledaños

DEPARTAMENTO	MUNICIPIOS
CASANARE	Paz De Ariporo, Sabanalarga, Sácama.
META	Cubarral, Cumaral, Guamal.

ALERTA ROJA: NIVELES ALTOS EN EL RÍO INÍRIDA

Persisten los niveles altos en el río Inírida a la altura del municipio de Puerto Inírida, con valores que superan la cota crítica de desbordamiento en esta parte de la cuenca. El IDEAM recomienda a pobladores ribereños en el sector de Puerto Inírida estar atentos al comportamiento del nivel del río

ALERTA NARANJA: NIVELES ALTOS EN EL RÍO META

La tendencia general es al descenso en los niveles del río Meta, no obstante, en la parte alta de la cuenca se mantiene el registro de lluvias de moderada intensidad que generan incrementos súbitos moderados en los niveles, particularmente en la estación Puente Lleras (municipio de Puerto López). El IDEAM recomienda a la ciudadanía en general asentada en las márgenes del río, estar atenta a las fluctuaciones y variaciones del nivel del río.

REGIÓN AMAZÓNICA

ALERTA NARANJA. Amenaza moderada de ocurrencia de incendios de la cobertura vegetal en zonas de bosques, cultivos y pastos, localizados en los siguientes municipios y sectores aledaños:

CAQUETÁ: El Doncello, El Paujil, Florencia, Puerto Rico, San Vicente Del Caguán.

MAR CARIBE**CONDICIONES NORMALES****OCÉANO PACIFICO****ALERTA AMARILLA PLEAMAR**

Hasta el día de hoy, se espera una de las pleamares más significativa del mes asociada con la marea astronómica, se recomienda a habitantes costeros estar atentos a la evolución del fenómeno.

ALERTA ROJA. PARA TOMAR ACCIÓN Advierte a los sistemas de prevención y atención de desastres sobre la amenaza que puede ocasionar un fenómeno con efectos adversos sobre la población, el cual requiere la atención inmediata por parte de la población y de los cuerpos de atención y socorro. Se emite una alerta sólo cuando la identificación de un evento extraordinario indique la probabilidad de amenaza inminente y cuando la gravedad del fenómeno implique la movilización de personas y equipos, interrumpiendo el normal desarrollo de sus actividades cotidianas.

ALERTA NARANJA. PARA PREPARARSE Indica la presencia de un fenómeno. No implica amenaza inmediata y como tanto es catalogado como un mensaje para informarse y prepararse. El aviso implica vigilancia continua ya que las condiciones son propicias para el desarrollo de un fenómeno, sin que se requiera permanecer alerta.

ALERTA AMARILLA. PARA INFORMARSE Es un mensaje oficial por el cual se difunde información. Por lo regular se refiere a eventos observados, reportados o registrados y puede contener algunos elementos de pronóstico a manera de orientación. Por sus características pretéritas y futuras difiere del aviso y de la alerta, y por lo general no está encaminado a alertar sino a informar.

CONDICIONES NORMALES Indica que no existe ninguna clase de alerta para la región o zona mencionada.

°C: grados Celsius; m: metros; mm: milímetros; msnm: metros sobre nivel del mar;

Km/h: kilómetros por hora

GOES: Geostationary Operational Environmental Satellites (Satélite Geoestacionario Operacional Ambiental).

GOES-13 es el designado GOES-Este, localizado en 75° W sobre el ecuador geográfico.

HLC: hora local colombiana

PNN: Parque Nacional Natural; SFF: Santuario de Fauna y Flora

Omar FRANCO TORRES, Director General
Christian EUSCÁTEGUI COLLAZOS, Jefe Oficina del Servicio de Pronósticos y Alertas

Profesionales de turno:

Daniel USECHE, Freddy GARRIDO, Viviana CHIVATA, Ruth Nancy LOPEZ
Y Gloria Lucia ARANGO CASTRO.

Internet: <http://www.ideam.gov.co>
Correos electrónicos: servicio@ideam.gov.co, alertas@ideam.gov.co
Calle 25 d # 96b - 70, piso 3. Bogotá, D.C.
Teléfono: 3075625 ext. 1334-1336.

Siganos en: Twitter: @IDEAM Colombia; Facebook: www.facebook.com/ideam.instituto
YouTube: Canal de Instituto IDEAM / <http://www.youtube.com/user/InstitutoIDEAM>