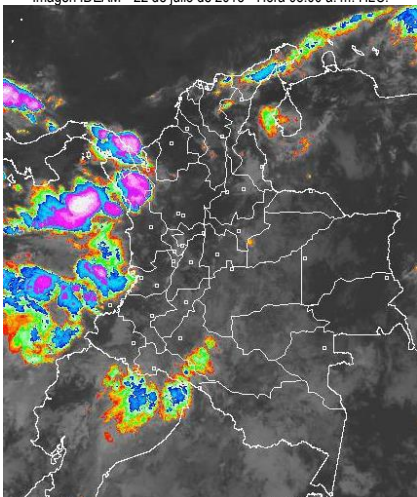


## CONDICIONES HIDROMETEOROLÓGICAS ACTUALES

El tránsito de tres ondas tropicales ha favorecido el incremento de las lluvias en los últimos días en el territorio nacional, el pronóstico del tiempo anticipa que esta condición persista durante las próximas 48 horas, pero tendiendo a mejorar hacia el fin de semana. El IDEAM recomienda estar atentos en zonas de alta pendiente ante la posibilidad de crecientes súbitas o deslizamientos de tierra por cuenta de las precipitaciones.

### IMÁGEN SATELITAL

Imagen IDEAM \* 22 de julio de 2015 \* Hora 08:00 a. m. HLC.



### PRONÓSTICO CONDICIONES METEOROLÓGICAS ESPECIALES

ÁREA DEL VOLCÁN CERRO MACHÍN			
En el área se espera nubosidad variable con precipitaciones ligeras e intermitentes.			
El SERVICIO GEOLOGICO COLOMBIANO lo reporta en nivel <b>AMARILLO (III): CAMBIOS EN EL COMPORTAMIENTO DE LA ACTIVIDAD VOLCÁNICA</b> . 4.80 -75.62			
ELEVACIÓN (pies)	DIRECCIÓN	VELOCIDAD	
		NUDOS	Km/h
10,000	SURESTE	5	9
18,000	SURESTE	10 - 15	18 - 28
24,000	ESTE	5 - 10	9 - 18
30,000	VARIABLE	5	9
ÁREA DEL VOLCÁN NEVADO DEL HUILA			
Cielo entre parcialmente nublado y nublado con lloviznas dispersas a diferentes horas.			
El SERVICIO GEOLOGICO COLOMBIANO lo reporta en nivel <b>AMARILLO (III): CAMBIOS EN EL COMPORTAMIENTO DE LA ACTIVIDAD VOLCÁNICA</b> . 2.92 -76.05			
ELEVACIÓN (pies)	DIRECCIÓN	VELOCIDAD	
		NUDOS	Km/h
10,000	SURESTE	5	9
18,000	ESTE	10 - 15	18 - 28
24,000	NORESTE	10 - 15	18 - 28
30,000	ESTE	5 - 10	9 - 18
ÁREA DEL VOLCÁN GALERAS			
En la mañana prevalecerá el tiempo seco, en la tarde y noche son estimadas precipitaciones ligeras y dispersas.			
El SERVICIO GEOLOGICO COLOMBIANO lo reporta en nivel <b>AMARILLO (III): CAMBIOS EN EL COMPORTAMIENTO DE LA ACTIVIDAD VOLCÁNICA</b> . 1.55 -77.37			
ELEVACIÓN (pies)	DIRECCIÓN	VELOCIDAD	
		NUDOS	Km/h
10,000	SURESTE	10 - 15	18 - 28
18,000	ESTE	5 - 10	9 - 18
24,000	VARIABLE	5	9
30,000	ESTE	5 - 10	9 - 18
ÁREA DEL VOLCÁN NEVADO DEL RUIZ			
Cielo entre parcialmente cubierto y cubierto con lluvias ligeras de carácter intermitente.			
El SERVICIO GEOLOGICO COLOMBIANO lo reporta en nivel <b>AMARILLO (III): CAMBIOS EN EL COMPORTAMIENTO DE LA ACTIVIDAD VOLCÁNICA</b> . 4.89 -75.32			
ELEVACIÓN (pies)	DIRECCIÓN	VELOCIDAD	
		NUDOS	Km/h
10,000	SURESTE	5 - 10	9 - 18
18,000	SURESTE	10 - 15	18 - 28
24,000	ESTE	5 - 10	9 - 18
30,000	VARIABLE	5	9
ÁREA DEL COMPLEJO VOLCÁNICO CHILES-CERRO NEGRO DE MAYASQUER			
En el área son pronosticadas nubes densas con precipitaciones de variada intensidad a diferentes horas.			
El SERVICIO GEOLOGICO COLOMBIANO lo reporta en nivel <b>AMARILLO (III): CAMBIOS EN EL COMPORTAMIENTO DE LA ACTIVIDAD VOLCÁNICA</b> . 0.81 -77.93 // 0.76 -77.95			
ELEVACIÓN (pies)	DIRECCIÓN	VELOCIDAD	
		NUDOS	Km/h
10,000	SURESTE	5 - 10	9 - 18
18,000	ESTE	10 - 15	18 - 28
24,000	VARIABLE	5	9
30,000	ESTE	5 - 10	9 - 18

### LO MÁS DESTACADO

**ALERTA ROJA. PARA TOMAR ACCIÓN** **ALERTA NARANJA. PARA PREPARARSE** **ALERTA AMARILLA. PARA INFORMARSE**

<b>LLUVIAS</b>	Las precipitaciones más importantes se presentaron sobre el piedemonte Llanero, sectores de la región Orinoquia y Andina. El mayor volumen fue registrado en el municipio de: <b>San Luis de Gaceno (Boyacá) con 148.0 mm.</b>
<b>ALERTA ROJA</b>	<ul style="list-style-type: none"> <li>Por niveles altos en el río Inírida.</li> <li>Por alta probabilidad de incendios de la cobertura vegetal en sectores de las regiones Caribe y Andina.</li> <li>Por probabilidad alta de deslizamientos de tierra en sectores inestables o de las regiones Andina, Pacífica y Orinoquia.</li> </ul>
<b>ALERTA NARANJA</b>	<ul style="list-style-type: none"> <li>Por niveles altos en el río Meta.</li> <li>Por crecientes súbitas en los ríos Atrato y San Jorge.</li> <li>Por probabilidad moderada de deslizamientos de tierra en sectores inestables o de alta pendiente localizados en las regiones Andina, Caribe, Pacífica y Orinoquia.</li> <li>Por probabilidad moderada de incendios de la cobertura vegetal en sectores de la región Andina y Caribe.</li> </ul>

Consulte todos los días el pronóstico del tiempo y las alertas hidrometeorológicas vigentes del IDEAM, en un formato de calidad. Alrededor de las 7:30 a. m. está a disposición del público en [www.ideam.gov.co](http://www.ideam.gov.co). Se puede ver también en dispositivos móviles. [AQUÍ](#)

### PRECIPITACIONES

A continuación se relacionan los municipios donde en las últimas 24 horas se registraron precipitaciones iguales o superiores a **30.0 mm**.

DEPARTAMENTO	MUNICIPIO
<b>ANTIOQUIA</b>	La Unión (54.4), Jericó (50.0), Concepción (45.0), Pueblorrico (39.0)
<b>BOYACA</b>	San Luis De Gaceno (148.0), Santa María (108.0), Campohermoso (58.0), Quipama (46.8),
<b>CALDAS</b>	Manzanares (34.4)
<b>CASANARE</b>	Tauramena (45.0)
<b>CAUCA</b>	Cajibío (60.0), López (54.0)
<b>CHOCO</b>	Medio San Juan (99.0), Istmina (95.0), Condotó (72.0)
<b>CUNDINAMARCA</b>	Gachalá (95.5), Medina (74.0), Guayabetal (34.0), Gacheta (32.6), La Vega (30.4)
<b>META</b>	Vistahermosa (110.0), Restrepo (99.0), Cubarral (83.0), Acacias (75.0), Cumaral (66.0), Villavicencio (51.0), Cubarral (48.0), El Calvario (40.0), Guamal (38.0), Puerto López (32.0)
<b>NARIÑO</b>	Barbacoas (67.8), San Andrés De Tumaco (66.0)
<b>PUTUMAYO</b>	San Miguel (75.8), San Miguel (75.8), Villagarzón (62.3), Mocoa (50.8)
<b>QUINDIO</b>	Salento (30.0)
<b>RISARALDA</b>	Pueblo Rico (30.0)
<b>SANTANDER</b>	Zapatoca (35.5)
<b>TOLIMA</b>	Rovira (55.0), Ibaqué (33.2), Villahermosa (31.0)

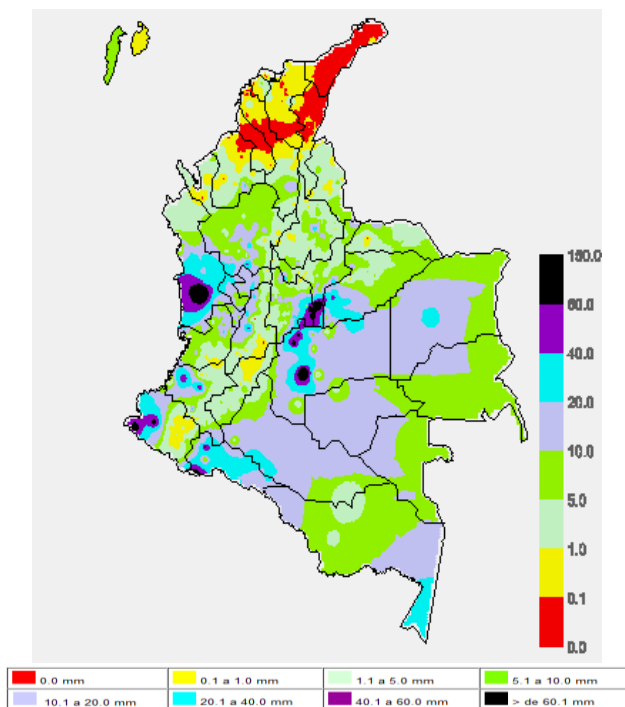
### TEMPERATURAS MÁXIMAS

A continuación se relacionan los municipios donde en las últimas 24 horas se registraron temperaturas iguales o superiores a **35.0°C**.

DEPARTAMENTO	MUNICIPIO
<b>ATLANTICO</b>	B/Quilla (Soledad) (35.4)
<b>CAUCA</b>	Mercaderes (35.2)
<b>CESAR</b>	Valledupar (37.4), Chiriguán (35.4)
<b>CUNDINAMARCA</b>	Jerusalén (37.0), Puerto Salgar (35.4)
<b>HUILA</b>	Villavieja (36.4), Neiva (35.8)
<b>LA GUAJIRA</b>	Urumita (38.6), Manaure (38.3), Hatonuevo (37.2), Riohacha (36.4)
<b>TOLIMA</b>	Natagaima (37.6), Guamo (36.2), Ambalema (35.8), Armero (35.8), Flandes (35.4), Saldada (35.0)

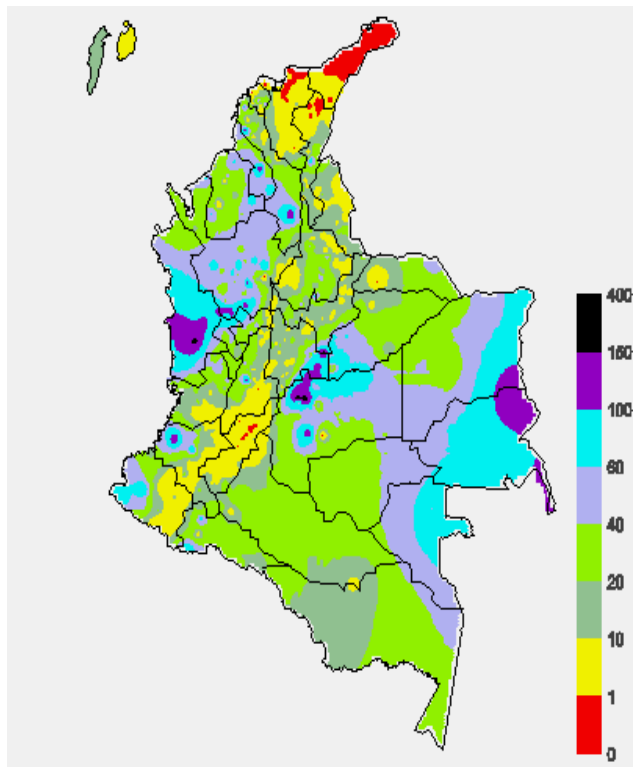
### MAPA DE PRECIPITACIÓN DIARIA

Desde las 7:00 a.m. del día martes 21 de julio hasta las 7:00 a.m. del día miércoles 22 de julio de 2015



### MAPA DE PRECIPITACIÓN ACUMULADA DE LOS ÚLTIMOS 3 DÍAS

Desde las 7:00 a.m. del día domingo 19 hasta las 7:00 a.m. del día miércoles 22 de julio de 2015.



### ESTADO DE LOS EMBALSES

A continuación se relacionan los volúmenes útiles diarios (expresados en porcentaje) de acuerdo con información consultada en la siguiente dirección electrónica de XM: <http://ido.xm.com.co/ido/SitePages/hidrologia.aspx?q=reservas>

ZONA	EMBALSE	VOLUMEN ÚTIL DIARIO (%)
ANTIOQUIA	AMANI	30.34
	MIRAFLORES	49.75
	PEÑOL	60.30
	PLAYAS	116.97
	PORCE II	57.16
	PORCE III	52.39
	PUNCHINÁ	58.83
	RIOGRANDE2	63.85
	SAN LORENZO	65.41
	TRONERAS	74.21
CARIBE	URRÁ I	47.86
	AGREGADO BOGOTÁ	55.69
CENTRO	NEUSA	66.88
	SISGA	82.90
	TOMINÉ	49.91
	BETANIA	81.50
	MUÑA	100.05
	PRADO	38.87
	TOPOCORO	26.83
	CHUZA	88.29
	ESMERALDA	90.82
	GUAVIO	92.43
VALLE DEL CAUCA	ALTO ANCHICAYÁ	34.95
	CALIMA 1	50.94
	SALVAJINA	35.25

### PRONÓSTICO METEOROLÓGICO

(Miércoles 22 y jueves 23 de julio de 2015)

REGIÓN	PRONÓSTICO
SABANA DE BOGOTÁ	<p><b>MIÉRCOLES:</b> Nubosidad variable durante la jornada con predominio de tiempo seco, salvo en algunos sectores del oriente y sur de la ciudad y de la sabana donde se pronostican lloviznas después del mediodía y durante algunas horas de la noche. La temperatura máxima del aire se aproximará a 19 ° C.</p> <p><b>JUEVES:</b> En el área se espera abundante nubosidad con precipitaciones ligeras en la madrugada y primeras horas de la mañana, y luego al final de la tarde y por la noche en sectores del norte, oriente y sur de la ciudad y de la sabana. Temperatura del aire estimada entre 10°C y 18°C.</p>
ANDINA	<p><b>MIÉRCOLES:</b> En horas de la mañana prevé tiempo seco, salvo en sectores de Norte de Santander, oriente de Boyacá y Cundinamarca, Huila, Cauca y Nariño donde persistirán las nubes densas con precipitaciones ligeras. En la tarde y noche se pronostican lluvias en Antioquia, Santander, Norte de Santander, Boyacá, Risaralda, Caldas, Quindío, sur y oriente de Cundinamarca y norte y occidente de Tolima, Huila, Valle del Cauca, Cauca y Nariño, acompañadas en algunos casos de descargas eléctricas.</p> <p><b>JUEVES:</b> En la mañana se pronostican condiciones secas, salvo en el occidente antioqueño y en el oriente de los Santanderes, Boyacá y Cundinamarca, así como en Huila donde se prevén lluvias dispersas. A mediados de la tarde y durante la noche se esperan precipitaciones entre ligeras y moderadas en amplios sectores de Antioquia, Santander, Norte de Santander, occidente de Tolima, Boyacá, oriente y sur de Cundinamarca, Risaralda, Caldas y Quindío, en el resto de la región persistirá el tiempo seco.</p>
CARIBE	<p><b>MIÉRCOLES:</b> En el transcurso de la jornada se advierten condiciones nubosas con lluvias entre ligeras y moderadas en sectores del Urabá, suroccidente de Córdoba, sur de Bolívar, Cesar y Magdalena y en el oriente de La Guajira durante la mañana. En horas de la tarde y noche se estiman precipitaciones en amplias zonas de la región, incluido el litoral occidental. Alta probabilidad de actividad eléctrica.</p> <p><b>JUEVES:</b> Cielo entre parcialmente cubierto y cubierto con precipitaciones dispersas en horas de la mañana en sectores del Urabá, Sucre y Córdoba. En la tarde y noche se pronostican lluvias en Sucre, Córdoba, centro y norte de Bolívar, norte de Cesar y Magdalena y sur de La Guajira. En la noche las lluvias prevalecerán en áreas del Urabá, Córdoba, Sucre y sur de Bolívar. No se descarta actividad eléctrica.</p>
ARCHIPIÉLAGO DE SAN ANDRÉS, PROVIDENCIA Y SANTA CATALINA	<p><b>MIÉRCOLES:</b> En San Andrés, Providencia y Santa Catalina prevalecerán las condiciones secas con cielo entre despejado y parcialmente cubierto.</p> <p><b>JUEVES:</b> Nubosidad variable con lluvias ocasionales durante la jornada, especialmente en horas de la madrugada y de la mañana.</p>
MAR CARIBE	<p><b>MIÉRCOLES:</b> En gran parte del Caribe nacional prevalecerá el tiempo seco, salvo en algunos sectores localizados enfrente de la costa de Córdoba y Urabá donde se advierten precipitaciones de variada intensidad temprano en la mañana, a mediados de la tarde y durante algunas horas de la noche.</p> <p><b>JUEVES:</b> Cielo entre parcial y mayormente cubierto con lluvias de variada intensidad, particularmente en cercanías a la costa de Córdoba, Sucre y Urabá en la madrugada y hasta entrada la mañana y luego al final de la tarde o durante la noche. En el archipiélago de San Andrés y Providencia no se descartan precipitaciones esporádicas.</p>

REGIÓN	PRONÓSTICO
PACÍFICA	<b>MIÉRCOLES:</b> A lo largo de la región esperen abundante nubosidad con precipitaciones en la mañana en sectores de Chocó y Valle del Cauca, en la tarde y noche las lluvias tenderán a generalizarse alcanzando áreas de Cauca y Nariño. Probabilidad de tormentas eléctricas. <b>JUEVES:</b> En la mañana se esperan precipitaciones de variada intensidad sobre el litoral central. A mediados de la tarde y durante algunas horas de la noche se prevén lluvias en diferentes sectores de Chocó, Valle del Cauca y Nariño. En Cauca se advierten precipitaciones al atardecer y por la noche, luego de un día seco. No se descarta actividad eléctrica.
INSULAR PACÍFICO	<b>MIÉRCOLES:</b> En Malpelo y Gorgona se estiman lluvias a diferentes horas, las más intensas acompañadas inclusive de tormentas eléctricas previstas después del mediodía y durante la noche. <b>JUEVES:</b> En Gorgona se estiman precipitaciones al final de la tarde y durante la noche, luego de un día seco. En Malpelo predominarán las condiciones nubosas con lluvias intermitentes, acompañadas en algunos casos de actividad eléctrica.
OCEANO PACÍFICO	<b>MIÉRCOLES:</b> En el Pacífico colombiano se pronostican condiciones lluviosas con probabilidad de actividad eléctrica, particularmente en proximidades a la costa. <b>JUEVES:</b> Cielo mayormente cubierto con precipitaciones, las de mayor consideración en la madrugada y hasta entrada la mañana, y luego al final de la tarde y durante la noche en áreas cercanas al litoral chococano y vallecaucano.
ORINOQUIA	<b>MIÉRCOLES:</b> Cielo entre parcialmente cubierto y cubierto con tiempo seco en la mañana, excepto en áreas localizadas en el occidente de la región donde se estiman lluvias. Después del mediodía y durante la noche tenderá a incrementarse la nubosidad favoreciendo la ocurrencia de precipitaciones en amplios sectores de Vichada, Meta, Arauca y Casanare con probabilidad de tormentas eléctricas. <b>JUEVES:</b> En amplios sectores de Arauca, Casanare, Meta y Vichada, se prevén lluvias entre ligeras y moderadas, temprano en la mañana, a mediados de la tarde y durante algunas horas de la noche, particularmente en zonas aledañas al piedemonte de la región. No se descarta actividad eléctrica.
AMAZÓNICA	<b>MIÉRCOLES:</b> En la mayor parte de la región se pronostican condiciones nubosas con precipitaciones entre ligeras y moderadas a diferentes horas en Caquetá, Putumayo, Guaviare, Vaupés y Amazonas. En sectores de Guainía se pronostican lluvias después del mediodía y durante la noche, luego de una mañana seca. <b>JUEVES:</b> En horas de la mañana cielo parcialmente nublado con tiempo seco, salvo en Guainía, Vaupés y sur de Amazonas donde se estiman precipitaciones. En la tarde y noche se prevén lluvias entre ligeras y moderadas en Amazonas, Vaupés, Guainía, Guaviare, Caquetá y Putumayo, acompañadas en algunos casos de actividad eléctrica.

## ALERTAS VIGENTES Y PRODUCTOS ADICIONALES

Para mayor información sobre el pronóstico del estado del tiempo, informes técnicos diarios, comunicados especiales, mapas diarios de temperaturas máximas y mínimas e información diaria de precipitación se sugiere consultar los siguientes enlaces:

- [MAPA DIARIO DE TEMPERATURA MÁXIMA.](#)
- [MAPA DIARIO DE TEMPERATURA MÍNIMA.](#)
- [INFORMACIÓN DIARIA DE PRECIPITACIÓN Y TEMPERATURA DE LOS PRINCIPALES AEROPUERTOS DEL PAÍS.](#)
- [MOSAICO MAPAS DE PRECIPITACIÓN DIARIA EN MILÍMETROS.](#)

## REGIÓN CARIBE

### ALERTA ROJA: INCENDIOS DE LA COBERTURA VEGETAL

Amenaza alta de ocurrencia de incendios de la cobertura vegetal en zonas de bosques, cultivos y pastos, localizados en los siguientes municipios y sectores aledaños:

DEPARTAMENTO	MUNICIPIOS
LA GUAJIRA	Albania, Barrancas, Dibulla, Hato Nuevo, Maicao, Manaure, Riohacha, Uribe.

### ALERTA NARANJA: INCENDIOS DE LA COBERTURA VEGETAL.

Amenaza moderada de ocurrencia de incendios de la cobertura vegetal en zonas de bosques, cultivos y pastos, localizados en los siguientes municipios y sectores aledaños:

DEPARTAMENTO	MUNICIPIOS
CESAR	Chiriguana, Valledupar.

*Especial atención amerita el Parque Nacional Natural de Macuira.*

### ALERTA NARANJA: DESLIZAMIENTOS DE TIERRA

Amenaza moderada de probabilidad de ocurrencia de deslizamientos de tierra en áreas inestables y de ladera de los municipios de:

DEPARTAMENTO	MUNICIPIOS
BOLÍVAR	El Carmen de Bolívar, María La Baja y Santa Rosa del Sur
SUCRE	San Onofre

### ALERTA NARANJA: CRECIENTE SÚBITA EN EL RÍO SAN JORGE

Se mantiene la Alerta Naranja debido a la creciente súbita que se registró en el nivel del río San Jorge, a la altura del municipio de Montelíbano en el departamento de Córdoba, con valores en el rango de altos históricos para la época, producto del tránsito de la onda de creciente registrada en el río San Pedro afluente al río San Jorge. Igualmente, se pronostica que persistan las lluvias en la cuenca alta y media del río San Jorge. Por lo anterior, se recomienda a las poblaciones ribereñas localizadas a lo largo de estas corrientes estar atentos al comportamiento de los niveles en estos ríos, especialmente en sectores bajos de los municipios de Montelíbano, Buenavista y Ayapel (Córdoba).

### ALERTA AMARILLA: PROBABILIDAD DE CRECIENTES SÚBITAS EN LOS NIVELES DE LOS RÍOS QUE DESCENDIEN DE LA SIERRA NEVADA DE SANTA MARTA

Dado que se pronostica reactivación de las lluvias en las estribaciones de la Sierra Nevada de Santa Marta se prevén incrementos súbitos en las corrientes que descienden de la Sierra Nevada, se recomienda especial atención sobre los ríos que vierten sus aguas a la Ciénaga Grande de Santa Marta, como la Quebrada La Aguja, río Frío, río Sevilla, río Tucurínca, río Aracataca, río Piedras y el río San Sebastián o Fundación. Dicha recomendación se extiende también a lo largo de las cuencas altas, medias y bajas de los ríos Minca, Manzanares, Piedras y Mendiaguaca.

### ALERTA AMARILLA: PROBABILIDAD DE CRECIENTES SÚBITAS EN LOS NIVELES DE LOS RÍOS QUE DESEMBOCAN EN EL GOLFO DE URABÁ

En la región del Urabá antioqueño se han presentado fuertes precipitaciones, especialmente en los municipios de Turbo y Necoclí; por esta razón se esperan incrementos súbitos moderados en los niveles de varios ríos, donde se destacan especialmente las cuencas de los ríos Mulatos, San Juan, Turbo, Caimán Nuevo, Necoclí, Currulao, Guadalupe, León (y sus afluentes río Grande, Apartado y Chigorodó) y la vertiente del río Atrato (ríos: Murindó, Jadegá, Chajera, Murri y Riosucio). Por esta razón, se recomienda para todas las zonas bajas en jurisdicción de los municipios mencionados, al igual que en zonas ribereñas de los ríos citados estar atentos ante el comportamiento del nivel.

## REGIÓN ANDINA

### ALERTA ROJA: INCENDIOS DE LA COBERTURA VEGETAL

Amenaza alta de ocurrencia de incendios de la cobertura vegetal en zonas de bosques, cultivos y pastos, localizados en los siguientes municipios y sectores aledaños:

DEPARTAMENTO	MUNICIPIOS
CAUCA	Bolívar, La Sierra, Mercaderes, Puerto Tejada, Silvia, Totoró, Villa Rica.
HUILA	Aipe, Algeciras, Baraya, Campoalegre, Neiva, Paicol, Palermo, Rivera, Santa María, Tello, Teruel, Villavieja, Yaguará.
TOLIMA	Guamo, Natagaima, Ortega, Saldaña.
VALLE DEL CAUCA	Cali, Jamundí.

### ALERTA ROJA: DESLIZAMIENTOS DE TIERRA

Amenaza alta de probabilidad de ocurrencia de deslizamientos de tierra en áreas inestables y de ladera de los municipios de:

DEPARTAMENTO	MUNICIPIOS
BOYACA	San Luis de Gaceno y Santa María.

### ALERTA NARANJA: INCENDIOS DE LA COBERTURA VEGETAL.

Amenaza moderada de ocurrencia de incendios de la cobertura vegetal en zonas de bosques, cultivos y pastos, localizados en los siguientes municipios y sectores aledaños:

DEPARTAMENTO	MUNICIPIOS
CAUCA	Florencia, Páez (Belalcázar).
HUILA	Agrado, Hobo, Iquira, La Plata, Nátaga, Pital, Tesalia.
NARIÑO	Arboleda (Berruecos), Policarpa, Tangua, Belén, Buesaco, Colón (Génova), Cumbitara, El Peñol, La Cruz, Los Andes (Sotomayor), San Pablo.
TOLIMA	Espinal, Flandes, Planadas, Suárez.
VALLE DEL CAUCA	Dagua, Yumbo.

*Especial atención amerita los Parques Nacionales Naturales Cordillera de los Picachos, Las Hermosas y Los Farallones de Cali.*

**ALERTA NARANJA: DESLIZAMIENTOS DE TIERRA**

Amenaza moderada de probabilidad de ocurrencia de deslizamientos de tierra en áreas inestables y de ladera de los municipios de:

DEPARTAMENTO	MUNICIPIOS
ANTIOQUIA	Abejorral, Alejandría, Andes, Betania, Carmen de Viboral, Ciudad Bolívar, Concepción, La Unión, Vegachí, Yalí.
BOYACA	Macanal, Paya, Arboletes, Barbosa, Campohermoso, Chivor, Cisneros, Cocorná, Don Matías, Guatapé, Hispania, Labranzagrande, Páez, San Francisco, San Luis, San Rafael, San Roque, San Vicente, Santa Rosa de Osos, Santo Domingo, Sonsón, Tamesis y Yolombó.
CUNDINAMARCA	Gachalá, Guayabetal, Medina, Paratebueno, Ubalá
NORTE DE SANTANDER	Toledo.
SANTANDER	Oiba y Suaita.
TOLIMA	Rovira.

**ALERTA NARANJA: NIVELES ALTOS EN EL RÍO NECHÍ Y SUS PRINCIPALES AFLUENTES**

Se mantiene la Alerta Naranja debido al significativo ascenso que se está presentando en el nivel del río Nechí, a la altura de la estación La Esperanza en el municipio de Nechí (Antioquia), donde los niveles se encuentran en el rango alto histórico para esta época del año. El IDEAM recomienda las autoridades locales y a la población en general estar atentos ante la probabilidad de ocurrencia de crecientes súbitas en ríos de alta pendiente del norte de Antioquia, particularmente la cuenca alta de los ríos San José, Tenche y El Bagre, afluentes del río Nechí, dado que se pronostica persistan las lluvias en la región.

**ALERTA AMARILLA: PROBABILIDAD DE CRECIENTES SÚBITAS EN LOS RÍOS DE MONTAÑA DEL DEPARTAMENTO DE ANTIOQUIA**

Se mantiene la Alerta Amarilla debido a la reactivación de las lluvias de variada intensidad sobre el departamento de Antioquia, por esta razón, se recomienda a la población en general estar atentos frente a la eventualidad de crecientes súbitas que se puedan registrar en quebradas y ríos principales afluentes al río Cauca, en especial la quebrada La Liboriana y el río San Juan en el sector comprendido entre los municipios de Andes y Puerto Valdivia, en el departamento de Antioquia. Igualmente, se recomienda estar atentos ante probables crecientes súbitas en el río Man (municipio de Cauca) y río Tarazá (municipio de Tarazá).

**ALERTA AMARILLA: SE PREVÉ UNA CRECIENTE SÚBITA EN EL RÍO TUNJUELO**

Se mantiene esta alerta dado que se prevé una creciente súbita en el nivel del río Tunjuelo, afluente del río Bogotá por margen izquierda, a la altura de la estación Independencia, producto de las lluvias de variada intensidad que se presentaron al sur-oriental de Bogotá. Se recomienda a la población en general estar atentos al comportamiento del nivel del río.

**ALERTA AMARILLA: CRECIENTE SÚBITA RÍOS DESCENDEN PARQUE DEL VOLCÁN NEVADOS DEL RUIZ Y TOLIMA**

Se prevé crecientes súbitas para los ríos que tienen nacimiento en el Nevado del Ruiz, Santa Isabel y Tolima, dado que se registran lluvias significativas de variada intensidad sobre las cuencas de estos Nevados, que podrían generar crecientes súbitas, en especial para los ríos: Claro (Caldas), Combeima, Coello, Recio, Lagunilla, San Francisco, Gualí y Guarín (Tolima). Se recomienda a los Comités de Gestión del Riesgo, población en general estar atentos ante las variaciones y fluctuaciones súbitas de estos ríos.

**REGIÓN PACÍFICA****ALERTA ROJA: DESLIZAMIENTOS DE TIERRA**

Amenaza alta de probabilidad de ocurrencia de deslizamientos de tierra en áreas inestables y de ladera de los municipios de:

DEPARTAMENTO	MUNICIPIOS
CHOCÓ	Atrato (Yuto), Cértegui, Condoto, Lloró y Medio San Juan (Andagoya)

**ALERTA NARANJA: DESLIZAMIENTOS DE TIERRA**

Amenaza moderada de probabilidad de ocurrencia de deslizamientos de tierra en áreas inestables y de ladera de los municipios de:

DEPARTAMENTO	MUNICIPIOS
CAUCA	El Tambo, López, Timbiquí.
CHOCÓ	El Carmen, Juradó.
NARIÑO	Barbacoas, Magüí (Payán), Ricaurte, Roberto Payán (San José) Tumaco.

**ALERTA NARANJA: CRECIENTE SÚBITA EN EL RÍO ATRATO**

Continúa en ascenso los niveles del río Atrato a la altura del municipio de Quibdó (Chocó), con valores en el rango de altos; dado el tránsito de la onda de creciente se mantiene esta alerta y se recomienda a los pobladores de zonas ribereñas bajas del río Atrato y a los organismos de Gestión del Riesgo Locales y Regionales, estar atentos a la evolución de esta creciente aguas abajo, especialmente en los municipios de Bojayá, Carmen del Darién, Riosucio (Chocó) y Vigía del fuerte (Antioquia). Igualmente, se pronostica que las lluvias fuertes se reactiven en la región durante las próximas horas.

**ALERTA AMARILLA: SE PREVÉ UNA CRECIENTE SÚBITA EN EL RÍO SAN JUAN DE ATRATO**

Se mantiene esta alerta debido a que se prevé una creciente súbita en el nivel del río San Juan, monitoreado a la altura del municipio de Tadó (Chocó), como producto de las lluvias de carácter moderado a fuerte e inclusive con tormentas eléctricas que se han presentado en la región, las cuales se pronostica persistan durante las próximas horas. El IDEAM recomienda a los pobladores ribereños de sectores bajos estar atentos al comportamiento del nivel del río.

**REGIÓN ORINOQUIA****ALERTA ROJA: DESLIZAMIENTOS DE TIERRA**

Amenaza alta de probabilidad de ocurrencia de deslizamientos de tierra en áreas inestables y de ladera de los municipios de:

DEPARTAMENTO	MUNICIPIOS
META	El Calvario, Restrepo, Villavicencio.

**ALERTA ROJA: NIVELES ALTOS EN EL RÍO INÍRIDA**

Persisten los niveles altos en el río Inírida a la altura del municipio de Puerto Inírida, con valores que superan la cota crítica de desbordamiento en esta parte de la cuenca. El IDEAM recomienda a pobladores ribereños en el sector de Puerto Inírida estar atentos al comportamiento del nivel del río.

**ALERTA NARANJA: DESLIZAMIENTOS DE TIERRA**

Amenaza moderada de probabilidad de ocurrencia de deslizamientos de tierra en áreas inestables y de ladera de los municipios de:

DEPARTAMENTO	MUNICIPIOS
CASANARE	Aguazul, Chámeza, Monterrey, Nunchía, Pore, Sabanalarga, Támara, Yopal.
META	Acacias, Cubarral, Cumaral, El Castillo, El Dorado, Guamal, Lejanías y San Juanito.

**ALERTA NARANJA: NIVELES ALTOS EN EL RÍO META**

Continúa este nivel de Alerta a lo largo del río Meta por niveles altos, producto de las lluvias de variada intensidad que se han registrado en el piedemonte llanero, situación que podría ocasionar incrementos súbitos en los niveles de los principales afluentes del río Meta, tales como los ríos Humea, Guatiquía, Guayuriba y Guacavía, los cuales mantendrán el ascenso en el nivel del cauce principal del río Meta, particularmente en la estación Puente Lleras (municipio de Puerto López). El IDEAM recomienda a la ciudadanía en general asentada en las márgenes de estos ríos estar atenta a las fluctuaciones en los niveles.

**REGIÓN AMAZÓNICA****CONDICIONES NORMALES**

## MAR CARIBE

### ALERTA AMARILLA: PLEAMAR

A partir del día de mañana y hasta el 1 de agosto del presente año se espera una de las pleamares más significativas del mes en el litoral Caribe nacional asociada con la marea astronómica, por tal razón se sugiere a habitantes costeros estar atentos a la evolución del fenómeno.

## OCÉANO PACÍFICO

### ALERTA AMARILLA: TIEMPO LLUVIOSO

En amplias zonas de la cuenca del Pacífico Colombiano, tanto en alta mar como en cercanías a las costas se esperan condiciones lluviosas con posibilidad de tormentas eléctricas, se sugiere usuarios de embarcaciones menores consultar con las Capitanías de puerto en zonas de inminente tempestad.

**ALERTA ROJA. PARA TOMAR ACCIÓN** Advierte a los sistemas de prevención y atención de desastres sobre la amenaza que puede ocasionar un fenómeno con efectos adversos sobre la población, el cual requiere la atención inmediata por parte de la población y de los cuerpos de atención y socorro. Se emite una alerta sólo cuando la identificación de un evento extraordinario indique la probabilidad de amenaza inminente y cuando la gravedad del fenómeno implique la movilización de personas y equipos, interrumpiendo el normal desarrollo de sus actividades cotidianas.

**ALERTA NARANJA. PARA PREPARARSE** Indica la presencia de un fenómeno. No implica amenaza inmediata y como tanto es catalogado como un mensaje para informarse y prepararse. El aviso implica vigilancia continua ya que las condiciones son propicias para el desarrollo de un fenómeno, sin que se requiera permanecer alerta.

**ALERTA AMARILLA. PARA INFORMARSE** Es un mensaje oficial por el cual se difunde información. Por lo regular se refiere a eventos observados, reportados o registrados y puede contener algunos elementos de pronóstico a manera de orientación. Por sus características pretéritas y futuras difiere del aviso y de la alerta, y por lo general no está encaminado a alertar sino a informar.

**CONDICIONES NORMALES** Indica que no existe ninguna clase de alerta para la región o zona mencionada.

°C: grados Celsius; m: metros; mm: milímetros; msnm: metros sobre nivel del mar;

Km/h: kilómetros por hora

GOES: Geostationary Operational Environmental Satellites (Satélite Geoestacionario Operacional Ambiental).

GOES-13 es el designado GOES-Este, localizado en 75° W sobre el ecuador geográfico.

HLC: hora local colombiana

PNN: Parque Nacional Natural; SFF: Santuario de Fauna y Flora

Omar FRANCO TORRES, Director General  
Christian EUSCÁTEGUI COLLAZOS, Jefe Oficina del Servicio de Pronósticos y Alertas  
\*\*\*\*\*

Profesionales de turno:  
Daniel USECHE, Nicolás CUADROS, Henry ROMERO, Viviana CHIVATA, Sonia BERMUDEZ, Juan BARRIOS  
y Juan Francisco ALAMEDA.

Internet: <http://www.ideam.gov.co>  
Correos electrónicos: [servicio@ideam.gov.co](mailto:servicio@ideam.gov.co), [alertas@ideam.gov.co](mailto:alertas@ideam.gov.co)  
Calle 25 d # 96b - 70, piso 3, Bogotá, D.C.  
Teléfono: 3075625 ext. 1334-1336.

Siganos en: **Twitter:** @IDEAM Colombia; **Facebook:** [www.facebook.com/ideam.instituto](http://www.facebook.com/ideam.instituto)  
**YouTube:** Canal de Instituto IDEAM / <http://www.youtube.com/user/InstitutoIDEAM>