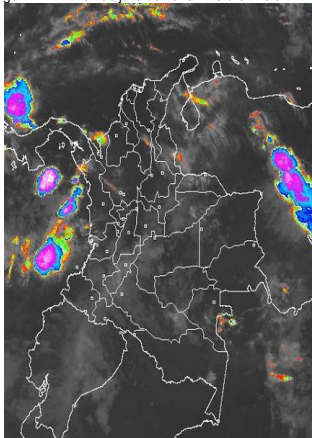


CONDICIONES HIDROMETEOROLÓGICAS ACTUALES

Durante las últimas horas ha tendido a disminuir la cobertura nubosa en gran parte del territorio nacional, prevaleciendo el tiempo seco con cielo entre parcial a mayormente nublado. Se han registrado algunas lluvias o lloviznas ocasionales en zonas de los piedemontes. Para las próximas horas se espera que se presenten algunas lluvias en zonas del suroccidente de la región Caribe, norte de la Andina, en gran parte de la región Pacífica, zonas del oriente de la Orinoquía y norte de la Amazonía.

IMÁGEN SATELITAL

Imagen IDEAM * 31 de julio de 2015 * Hora 07:15 a. m. HLC.



PRONÓSTICO CONDICIONES METEOROLÓGICAS ESPECIALES

ÁREA DEL VOLCÁN CERRO MACHÍN			
Nubosidad variable con tiempo seco en la mañana, después del mediodía y durante la noche se advierten precipitaciones dispersas.			
El Servicio Geológico Colombiano lo reporta en nivel AMARILLO (III): CAMBIOS EN EL COMPORTAMIENTO DE LA ACTIVIDAD VOLCÁNICA . 4.80 -75.62			
ELEVACIÓN (pies)	DIRECCIÓN	VELOCIDAD	
		NUDOS	Km/h
10,000	SUR	5 - 10	9 - 18
18,000	SURESTE	5 - 10	9 - 18
24,000	SURESTE	5 - 10	9 - 18
30,000	SUR	5 - 10	9 - 18
ÁREA DEL VOLCÁN NEVADO DEL HUILA			
Cielo entre parcialmente nublado y nublado con lloviznas intermitentes.			
El Servicio Geológico Colombiano lo reporta en nivel AMARILLO (III): CAMBIOS EN EL COMPORTAMIENTO DE LA ACTIVIDAD VOLCÁNICA . 2.92 -76.05			
ELEVACIÓN (pies)	DIRECCIÓN	VELOCIDAD	
		NUDOS	Km/h
10,000	SURESTE	5 - 10	9 - 18
18,000	ESTE	10 - 15	18 - 27
24,000	SURESTE	5 - 10	9 - 18
30,000	SUR	5 - 10	9 - 18
ÁREA DEL VOLCÁN GALERAS			
En el día predominarán las condiciones secas, por la noche se estiman algunas precipitaciones.			
El Servicio Geológico Colombiano lo reporta en nivel AMARILLO (III): CAMBIOS EN EL COMPORTAMIENTO DE LA ACTIVIDAD VOLCÁNICA . 1.55 -77.37			
ELEVACIÓN (pies)	DIRECCIÓN	VELOCIDAD	
		NUDOS	Km/h
10,000	SURESTE	10 - 15	18 - 27
18,000	SURESTE	20	37
24,000	SURESTE	10 - 15	18 - 27
30,000	SUR	10 - 15	18 - 27
ÁREA DEL VOLCÁN NEVADO DEL RUIZ			
En el área se prevén lluvias ligeras a mediados de la tarde y durante la noche, luego de una mañana seca.			
El Servicio Geológico Colombiano lo reporta en nivel AMARILLO (III): CAMBIOS EN EL COMPORTAMIENTO DE LA ACTIVIDAD VOLCÁNICA . 4.89 -75.32			
ELEVACIÓN (pies)	DIRECCIÓN	VELOCIDAD	
		NUDOS	Km/h
10,000	SUR	10 - 15	18 - 27
18,000	SURESTE	10 - 15	18 - 27
24,000	SURESTE	5 - 10	9 - 18
30,000	NOROESTE	5 - 10	9 - 18
ÁREA DEL COMPLEJO VOLCÁNICO CHILES-CERRO NEGRO DE MAYASQUER			
Nubosidad variada con precipitaciones ligeras e intermitentes.			
El Servicio Geológico Colombiano lo reporta en nivel AMARILLO (III): CAMBIOS EN EL COMPORTAMIENTO DE LA ACTIVIDAD VOLCÁNICA . 0.81 -77.93 // 0.76 -77.95			
ELEVACIÓN (pies)	DIRECCIÓN	VELOCIDAD	
		NUDOS	Km/h
10,000	SURESTE	5 - 10	9 - 18
18,000	SURESTE	15 - 20	27 - 37
24,000	ESTE	5 - 10	9 - 18
30,000	SUR	5 - 10	9 - 18

LO MÁS DESTACADO

ALERTA ROJA. PARA TOMAR ACCIÓN **ALERTA NARANJA. PARA PREPARARSE** **ALERTA AMARILLA. PARA INFORMARSE**

LLUVIAS	Incremento considerable de las precipitaciones, las cuales principalmente se presentaron en las regiones Pacífica, Orinoquía y sectores aislados de la región Caribe. Las precipitaciones más importantes se presentaron sobre la región de la Orinoquía. Los mayores volúmenes se registraron en el municipio de San Miguel (Putumayo), con 90.0 mm.
ALERTA ROJA	<ul style="list-style-type: none"> Por niveles altos en el río Inírida y río Meta Por alta probabilidad de incendios de la cobertura vegetal en sectores de las regiones Caribe y Andina. Por probabilidad alta de deslizamientos de tierra en sectores inestables o de alta pendiente localizados en la región Amazónica.
ALERTA NARANJA	<ul style="list-style-type: none"> Por niveles altos en el río Arauca. Por probabilidad moderada de deslizamientos de tierra en sectores inestables o de alta pendiente localizados en las regiones Amazonía, Andina, Pacífica y Orinoquía. Por probabilidad moderada de incendios de la cobertura vegetal en sectores de las regiones Caribe y Andina.

Consulte todos los días el pronóstico del tiempo y las alertas hidrometeorológicas vigentes del IDEAM, en un formato de calidad. Alrededor de las 7:30 a. m. está a disposición del público en www.ideam.gov.co. Se puede ver también en dispositivos móviles: [AQUÍ](#)

PRECIPITACIONES

A continuación se relacionan los municipios donde en las últimas 24 horas se registraron precipitaciones iguales o superiores a **30.0 mm.**

DEPARTAMENTO	MUNICIPIO
AMAZONAS	La Chorrera (38.0)
ANTIOQUIA	Yarumal (54.0), Angostura (32.0)
CAQUETA	Florencia (56.7)
CASANARE	Orocúe (44.0), Tamara (38.9), Sabanalarga (35.0), Villanueva (33.0)
CAUCA	Guapi (61.5), Timbiquí (60.0)
CHOCÓ	Lloró (59.6)
CUNDINAMARCA	Guayabetal (57.0), Gutiérrez (40.3), Chocontá (30.0)
HUILA	Isnos (38.0)
META	Acacias (50.0), Villavicencio - Pompeya (48.0), Villavicencio - La Libertad (41.0), Villavicencio - Unillanos (40.0), Villavicencio - IDEAM (39.9), San Juan de Arama (35.0), Restrepo (33.0), Cabuyaro (33.0), Puerto López (31.0).
NARIÑO	Puerres (42.6)
PUTUMAYO	San Miguel (90.0) , San Francisco (75.6), San Francisco - Torre TV (36.4)
VICHADA	Cumaribo (33.0).

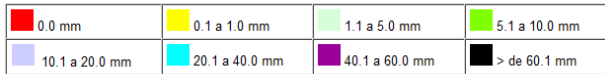
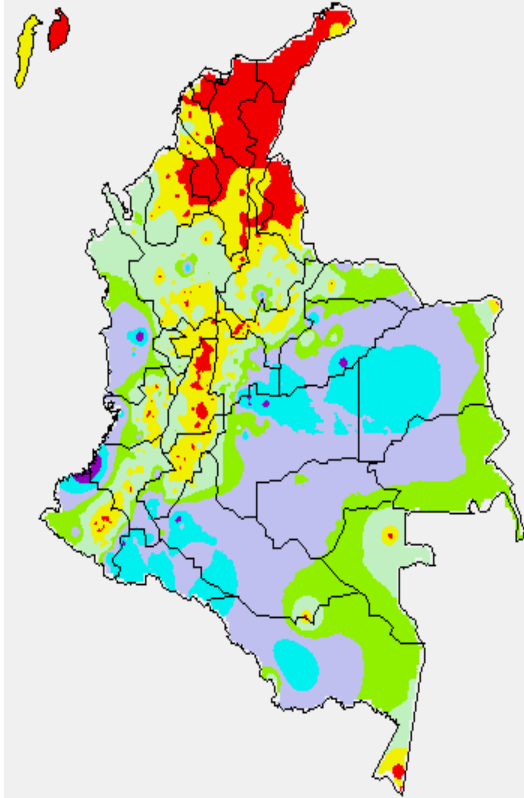
TEMPERATURAS MÁXIMAS

A continuación se relacionan los municipios donde en las últimas 24 horas se registraron temperaturas iguales o superiores a **35.0°C.**

DEPARTAMENTO	MUNICIPIO
ATLANTICO	Repelón (35.2), Manatí (35.2)
BOLIVAR	María la Baja (36.0), Carmen de Bolívar (35.4)
CESAR	Valledupar - Guayamaral (39.0), Valledupar - El Callao (37.6), Agustín Codazzi - Hda Centenario (37.4), Valledupar (37.0), Chiriguáná (36.2)
CUNDINAMARCA	Jerusalén (38.8), Puerto Salgar (37.4)
LA GUAJIRA	Riohacha - Matitas (39.6), Manaure (37.2), Urumita (37.2), Riohacha (35.6), Hato Nuevo (35.4)
MAGDALENA	Pivijay (35.8), Santa Marta (35.8)
NORTE SANTANDER	Cúcuta (35.7)
SANTANDER	Capitanejo (36.8)
TOLIMA	Ambalema (38.4), Guamo (36.8), Natagaima (36.4), Flandes (35.6),

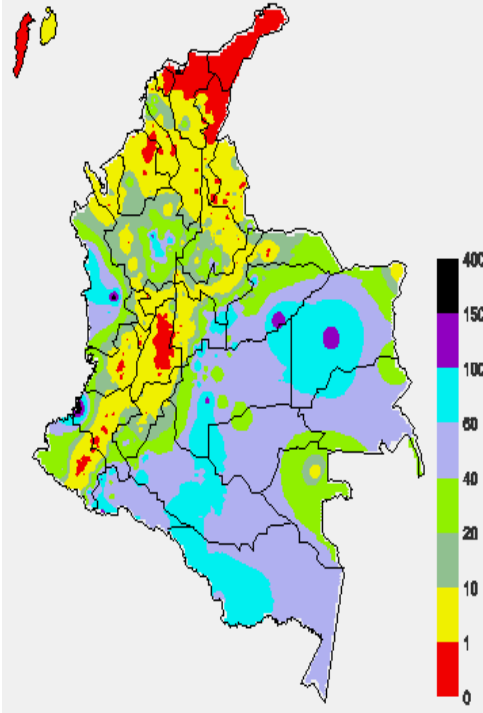
MAPA DE PRECIPITACIÓN DIARIA

Desde las 7:00 a.m. del día jueves 30 de julio hasta las 7:00 a.m. del día viernes 31 de julio de 2015



MAPA DE PRECIPITACIÓN ACUMULADA DE LOS ÚLTIMOS 3 DÍAS

Desde las 7:00 a.m. del día martes 28 hasta las 7:00 a.m. del día viernes 31 de julio de 2015.



ESTADO DE LOS EMBALSES

A continuación se relacionan los volúmenes útiles diarios (expresados en porcentaje) de acuerdo con información consultada en la siguiente dirección electrónica de XM: <http://ido.xm.com.co/ido/SitePages/hidrologia.aspx?q=reservas>

ZONA	EMBALSE		VOLUMEN ÚTIL DIARIO (%)	
ANTIOQUIA	AMANI		29.05	
	MIRAFLORES		49.65	
	PEÑOL		62.42	
	PLAYAS		116.55	
	PORCE II		44.10	
	PORCE III		43.76	
	PUNCHINÁ		35.85	
	RIOGRANDE2		68.08	
	SAN LORENZO		63.23	
	TRONERAS		76.05	
CARIBE	URRÁ I		46.73	
CENTRO	AGREGADO BOGOTÁ	57.44	NEUSA	67.04
			SISGA	87.76
			TOMINÉ	51.50
	BETANIA		84.81	
	MUÑA		97.81	
	PRADO		38.39	
	TOPOCORO		30.57	
	CHUZA		96.38	
	ESMERALDA		99.68	
	GUAVIO		ALERTA AMARILLA 98.08	
VALLE DEL CAUCA	ALTO ANCHICAYÁ		52.43	
	CALIMA 1		44.94	
	SALVAJINA		35.80	

PRONÓSTICO METEOROLÓGICO

(Viernes 31 de julio y sábado 1 de agosto de 2015)

REGIÓN	PRONÓSTICO
SABANA DE BOGOTÁ	VIERNES: En el área se estima en gran parte de la jornada condiciones de cielo entre parcial y mayormente nublado con tiempo seco. No se descartan lloviznas y/o lluvias ligeras e intermitentes sobre sectores de los cerros orientales. Temperatura máxima del aire prevista en 19°C. SÁBADO: Cielo entre parcialmente cubierto y cubierto con predominio de tiempo seco En gran parte de la jornada. La temperatura del aire oscilará entre 10°C y 19°C
ANDINA	VIERNES: En horas de la mañana se espera cielo entre parcialmente cubierto y cubierto con lloviznas sobre sectores de Antioquia y Santander y Boyacá. Durante la tarde y en algunas horas de la noche se esperan lluvias sobre Antioquia, Santander y sectores de Boyacá. En el resto de la región condiciones secas. SÁBADO: En la mayor parte de la región se espera abundante nubosidad, con lluvias temprano en la mañana, a mediados de la tarde y durante la noche en el occidente y nororiente antioqueño, Santander, sur de Norte de Santander, Risaralda, Caldas, Boyacá y oriente de Cundinamarca, en el resto del área se prevé tiempo seco
CARIBE	VIERNES: En horas de la mañana predominará el tiempo seco, salvo en el sur de Bolívar y Golfo de Urabá donde se prevén lluvias ligeras y dispersas. En la tarde y noche se prevé cielo parcialmente nublado con precipitaciones en amplios sectores de Córdoba, Sucre, zonas de Bolívar y en sectores de Magdalena. SÁBADO: En sectores del Urabá, Córdoba, Sucre y sur de Bolívar se estiman condiciones nubosas durante la jornada con precipitaciones a diferentes horas. En áreas de Cesar, Magdalena y sur de Atlántico se pronostican lluvias dispersas a mediados de la tarde y por la noche, luego de una mañana seca
ARCHIPIÉLAGO DE SAN ANDRÉS, PROVIDENCIA Y SANTA CATALINA	VIERNES: En la jornada se espera nubosidad variable con lluvias, las de mayor intensidad en horas del mediodía. SÁBADO: Cielo entre parcialmente nublado y nublado con precipitaciones en la madrugada y hasta entrada la mañana y luego al final de la tarde y durante algunas horas de la noche
MAR CARIBE	VIERNES: En gran parte del Caribe nacional se prevén condiciones secas con cielo parcialmente nublado, salvo en el Golfo de Urabá y zonas aledañas a las costas de Córdoba donde se prevén lluvias. SÁBADO: Se estiman precipitaciones en el occidente de la zona marítima, incluido el archipiélago de San Andrés y Providencia, y en zonas aledañas al Golfo de Urabá y litoral de Córdoba, en el resto del área prevalecerá el tiempo seco.
PACÍFICA	VIERNES: En horas de la mañana cielo entre parcial a mayormente nublado con predominio de tiempo seco. En horas de la tarde y la noche a lo largo de la región se espera abundante nubosidad con lluvias de variada intensidad, las más fuertes sobre Chocó y litoral de Cauca. No se descarta actividad eléctrica. SÁBADO: En amplios sectores de Chocó y Valle del Cauca se estiman precipitaciones a diferentes horas. En Cauca y Nariño se pronostican lluvias dispersas a mediados de la tarde y durante la noche, luego una mañana seca

CONTINUACIÓN DEL PRONÓSTICO METEOROLÓGICO.

REGIÓN	PRONÓSTICO
INSULAR PACÍFICO	VIERNES: En el área oceánica prevalecerán las condiciones lluviosas con posibilidad de descargas eléctricas a diferentes horas. SÁBADO: Cielo entre parcialmente nublado y nublado con precipitaciones en amplios sectores, acompañadas inclusive de actividad eléctrica
OCEANO PACÍFICO	VIERNES: En el área oceánica prevalecerán las condiciones lluviosas con posibilidad de descargas eléctricas a diferentes horas. SÁBADO: Cielo entre parcialmente nublado y nublado con precipitaciones en amplios sectores, acompañadas inclusive de actividad eléctrica
ORINOQUIA	VIERNES: Cielo entre parcialmente cubierto y cubierto con lluvias ligeras e intermitentes durante el día. En la mañana, lluvias ligeras y dispersas en sectores del piedemonte de Arauca y Casanare. Durante la tarde y noche se estiman lluvias sobre sectores de Arauca, Casanare y oriente de Meta y Vichada. SÁBADO: En la región se esperan nubes densas durante la jornada con precipitaciones de variada intensidad, las lluvias de mayor consideración, acompañadas incluso de descargas eléctricas estimadas en el Piedemonte llanero, a la altura de Arauca, Casanare y Meta y en Vichada
AMAZÓNICA	VIERNES: En horas de la mañana se espera predominio de tiempo seco, exceptuando lluvias en zonas de Vaupés. En la tarde y noche, se estiman precipitaciones sobre sectores de Caquetá, Vaupés, Amazonas y Guainía; predominio de tiempo seco en el resto del área. SÁBADO: Cielo entre parcialmente nublado y nublado con tiempo seco, excepto en algunas zonas de Guainía, Vaupés, Amazonas y occidente de Caquetá y Putumayo donde predominarán las condiciones lluviosas

ALERTAS VIGENTES Y PRODUCTOS ADICIONALES

Para mayor información sobre el pronóstico del estado del tiempo, informes técnicos diarios, comunicados especiales, mapas diarios de temperaturas máximas y mínimas e información diaria de precipitación se sugiere consultar los siguientes enlaces:

- [MAPA DIARIO DE TEMPERATURA MÁXIMA.](#)
- [MAPA DIARIO DE TEMPERATURA MÍNIMA.](#)
- [INFORMACIÓN DIARIA DE PRECIPITACIÓN Y TEMPERATURA DE LOS PRINCIPALES AEROPUERTOS DEL PAÍS.](#)
- [MOSAICO MAPAS DE PRECIPITACIÓN DIARIA EN MILÍMETROS.](#)

REGIÓN CARIBE

ALERTA ROJA: INCENDIOS DE LA COBERTURA VEGETAL

Amenaza alta de ocurrencia de incendios de la cobertura vegetal en zonas de bosques, cultivos y pastos, localizados en los siguientes municipios y sectores aledaños:

DEPARTAMENTO	MUNICIPIOS
ATLÁNTICO	Candelaria, Campo De La Cruz, Manatí, Santo Tomás, Súan
BOLÍVAR	Arroyohondo, Calamar, El Carmen De Bolívar, Magangué, Mompós, San Estanislao, Santa Rosa, Turbaco, Villanueva
CESAR	Agustín Codazzi, Astrea, Becerril, Chimichagua, Chiriguaná, Curumani, El Paso, La Jagua De Ibirico, La Paz, Manaure Balcón Del Cesar, Pailitas, Pueblo Bello, Rio De Oro, San Diego, Tamalameque, Valledupar
LA GUAJIRA	Albania, Barrancas, Dibulla, Distracción, El Molino, Fonseca, Hato Nuevo, La Jagua Del Pilar, Maicao, Manaure, Riohacha, San Juan Del Cesar, Uribia, Urumita, Villanueva
MAGDALENA	Algarrobo, Aracataca, Cerro De San Antonio, Chivolo, El Banco, El Piñón, Fundación, Pedraza, Pijijón Del Carmen, Plato, Sabanas De San Ángel, San Zenón, Zapayán
SUCRE	Chalán, Colosó, Corozal, Los Palmitos, Morroa, Ovejas, San Juan De Betulia (Betulia), Sucre, Tolú

ALERTA NARANJA: INCENDIOS DE LA COBERTURA VEGETAL.

Amenaza moderada de ocurrencia de incendios de la cobertura vegetal en zonas de bosques, cultivos y pastos, localizados en los siguientes municipios y sectores aledaños:

DEPARTAMENTO	MUNICIPIOS
ATLÁNTICO	Palmar De Varela, Polonuevo, Ponedera, Sabanalarga, Santa Lucía.
BOLIVAR	María La Baja, San Fernando, San Jacinto, San Juan Nepomuceno, Soplaviento, Talaiqua Nuevo, Turbaná
CESAR	El Copey
CORDOBA	Lorica
MAGDALENA	Concordia, Pivijay, Remolino, Santa Marta

Especial atención ameritan los Parques Nacionales Naturales de Macuira y Sierra Nevada de Santa Marta.

REGIÓN ANDINA

ALERTA ROJA: INCENDIOS DE LA COBERTURA VEGETAL

Amenaza alta de ocurrencia de incendios de la cobertura vegetal en zonas de bosques, cultivos y pastos, localizados en los siguientes municipios y sectores aledaños:

DEPARTAMENTO	MUNICIPIOS
NARIÑO	Albán (San José), Ancyú, Arboleda (Berruecos), Belén, Buesaco, Chachagüí, Colón (Génova), Cumbitara, El Peñol, El Rosario, El Tablón, El Tambo, La Cruz, La Florida, La Llanada, La Unión, Leiva, Linares, Los Andes (Sotomayor), Nariño, Policarpa, Samaniego, San Bernardo, San Lorenzo, San Pablo, San Pedro De Cartago (Cartago), Sandoná, Santa Cruz (Guachavés), Taminango, Túquerres
TOLIMA	Alvarado, Ambalema, Anzoátegui, Armero (Guayabal), Cajamarca, Carmen De Apicalá, Casabianca, Coello, Coyaima, Cunday, Espinal, Falan, Flandes, Fresno, Guamo, Herveo, Ibagué, Icononzo, Lérída, Libano, Melgar, Murillo, Nataigaima, Piedras, Prado, Purificación, Rovira, Saldaña, San Luis, Suárez, Valle De San Juan, Venadillo
VALLE DEL CAUCA	Buga, Caicedonia, Cali, Candelaria, El Cerrito, Florida, Guacarí, Ginebra, Palmira, Pradera, Vijes, Yotoco, Yumbo.

Especial atención amerita el Parque Nacional Natural Los Farallones de Cali.

ALERTA NARANJA: INCENDIOS DE LA COBERTURA VEGETAL.

Amenaza moderada de ocurrencia de incendios de la cobertura vegetal en zonas de bosques, cultivos y pastos, localizados en los siguientes municipios y sectores aledaños:

DEPARTAMENTO	MUNICIPIOS
ANTIOQUIA	Jericó, Pueblorrico, Tamesis
BOYACA	Ráquira
CALDAS	Aguadas, Aranzazu, Filadelfia, La Merced, Manizales, Marulanda, Neira, Pácora, Pensilvania, Riosucio, Salamina, Supía, Villamaría
CAUCA	Balboa, Bolívar, Cajibío, Caldono, El Tambo, Florencia, La Sierra, La Vega, Mercaderes, Morales, Patía (El Bordo), Piendamó, Popayán, Rosas, Silvia
CUNDINAMARCA	Agua De Dios, Anapoima, Apulo, Arbeláez, Beltrán, Cabrera, Fusagasugá, Girardot, Guataquí, Jerusalén, La Vega, Nariño, Nilo, Nocaima, Pacho, Paima, Pandi, Pulí, Ricaurte, San Bernardo, San Cayetano, San Francisco, Sasaima, Subachoque, Supatá, Tibacuy, Tocaima, Venecia, Vergara, Viotá
HUILA	Aipe, Baraya, Neiva, Palermo, Rivera, Tello, Villavieja.
NARIÑO	Consacá, El Charco, Guaitarilla, Pasto, Providencia, Sapuyes
NORTE DE SANTANDER	Abrego, Convención, Cúcuta, El Carmen, La Playa, Ocaña, Teorama.
SANTANDER	Capitanejo, Rionegro
QUINDÍO	Armenia, Buenavista, Circasia, Calarcá, Córdoba, La Tebaida, Montenegro, Pijao, Salento.
RISARALDA	Quinchía
TOLIMA	Alpujarra, Ataco, Chaparral, Fresno, Mariquita, Palocabildo, Rioblanco, Roncesvalles, Santa Isabel, Villahermosa, Villarrica
VALLE DEL CAUCA	Restrepo, Tuluá

Especial atención ameritan los Parques Nacionales Naturales Catatambo – Bari, Los Nevados, Las Hermosas, Nevado del Huila, Cordillera de Los Picachos y Los Farallones de Cali.

ALERTA NARANJA: DESLIZAMIENTOS DE TIERRA

Amenaza moderada de probabilidad de ocurrencia de deslizamientos de tierra en áreas inestables y de ladera de los municipios de:

DEPARTAMENTO	MUNICIPIOS
ANTIOQUIA	Vegachí y Yalí
BOYACÁ	Aquitania, Campohermoso, Chivor, Cubará, Macanal, Páez, San Luis de Gaceno, Santa María
CUNDINAMARCA	Gachalá, Guayabetal, Gutiérrez, Medina, Paratebueno, Quetame, Ubalá
NORTE DE SANTANDER	Chitagá y Toledo

ALERTA AMARILLA: PROBABILIDAD DE CRECIENTES SÚBITAS EN APORTANTES DE LA CUENCA DEL RÍO CHICAMOCHA

Se mantiene esta alerta por probabilidad de incrementos súbitos en el nivel río Chicamocha y sus aportantes, sobre sectores de la cuenca alta. El IDEAM mantiene la recomendación para que pobladores ribereños y autoridades locales y regionales del Gestión del Riesgo mantengan atento seguimiento al comportamiento de los niveles, dado que por esta época suelen entrar al territorio colombiano Ondas Tropicales del Este que suelen dejar lluvias sobre sectores de la cuenca.

ALERTA AMARILLA: PROBABILIDAD DE CRECIENTES SÚBITAS EN LOS RÍOS DE ALTA MONTAÑA DEL DEPARTAMENTOS DE ANTIOQUIA

Se mantiene esta alerta debido a las lluvias de variada intensidad que se presentaron en el suroccidente del departamento de Antioquia, por esta razón, se recomienda a la población en general estar atentos frente a la eventualidad de crecientes súbitas de carácter moderado a fuerte en quebradas y principales afluentes al río Cauca, en especial la quebrada La Liboriana y el río San Juan, en el sector comprendido entre los municipios de Andes y Puerto Valdivia, en el departamento de Antioquia.

ALERTA AMARILLA: INCREMENTO EN EL NIVEL DEL RIO BOGOTA

Se mantiene este nivel de alerta dado que prevalece la condición de ascenso del cauce principal a la altura de la estación Santa Rosita en el municipio de Suesca con valores altos. Para hoy es probable que dicho comportamiento se mantenga dado que no se descarta persistan las lluvias sobre algunos sectores especialmente de la cuenca alta. El IDEAM mantiene la recomendación para que pobladores y autoridades locales mantengan atento seguimiento al comportamiento del nivel.

REGIÓN PACÍFICA

ALERTA NARANJA: DESLIZAMIENTOS DE TIERRA

Amenaza moderada de probabilidad de ocurrencia de deslizamientos de tierra en áreas inestables y de ladera de los municipios de:

DEPARTAMENTO	MUNICIPIOS
CAUCA	Guapi, Piamonte, Santa Rosa, Timbiquí
CHOCO	Atrato (Yuto), Bagadó, Bahía Solano (Mutis), Cértegui, San Juanito, Lloró, Tadó, Unión Panamericana (Animas)
NARIÑO	Córdoba, Puerres

REGIÓN ORINOQUIA

ALERTA NARANJA: DESLIZAMIENTOS DE TIERRA

Amenaza moderada de probabilidad de ocurrencia de deslizamientos de tierra en áreas inestables y de ladera de los municipios de:

DEPARTAMENTO	MUNICIPIOS
CASANARE	Aguazul, Chámeza, Pore, Recetor, Sabanalarga, Támara, Tauramena
META	Acacias, Cubarral, Cumaral, El Calvario, El Castillo, El Dorado, Guamal, La Macarena, Monterrey Guapi, Restrepo, Villavicencio, Vistahermosa

ALERTA ROJA: NIVELES ALTOS EN EL RÍO INÍRIDA

Persisten los niveles altos en el río Inírida a la altura del municipio de Puerto Inírida, con valores que superan la cota crítica de desbordamiento en esta parte de la cuenca. El IDEAM mantiene la recomendación para que autoridades locales y regionales, y pobladores ribereños en el sector de Puerto Inírida se mantengan atentos al comportamiento del nivel del río y se tomen las medidas pertinentes ante los impactos que pueda estar causando este incremento en el nivel.

ALERTA ROJA: NIVELES ALTOS EN EL RÍO META

Se mantiene esta alerta en el río Meta dado que los valores de los niveles se encuentran en estados altos y cercanos a las cotas críticas de desbordamiento a la altura del municipio de Puerto López. El IDEAM recomienda a pobladores ribereños de toda la cuenca del río Meta y autoridades locales de Gestión del Riesgo se mantengan muy atentos al comportamiento de los niveles del río Meta y sus principales afluentes ubicados en el piedemonte llanero como los ríos: Humea, Guacavía, Guayuriba y Guatiquía, debido a que se espera persisten las lluvias sobre sectores del piedemonte.

ALERTA NARANJA: NIVELES ALTOS EN EL RÍO ARAUCA

Se mantiene este nivel de alerta dado que se han presentado lluvias sobre sectores de la cuenca alta del río Arauca, por lo que se prevén nuevos incrementos en el nivel del cauce principal del río Arauca, monitoreado en el municipio de Arauquita. El IDEAM mantiene la recomendación para que pobladores ribereños y autoridades locales de Gestión del Riesgo se mantengan muy atentos al comportamiento de los niveles del río, debido a que las ondas tropicales que suelen entrar por el noreste del territorio colombiano por esta época del año suelen dejar lluvias que ocasionan incrementos súbitos en aportantes de la parte alta de la cuenca, como el río Chitagá y en el cauce principal del río Arauca.

ALERTA AMARILLA: INCREMENTO EN EL NIVEL DEL EMBALSE DE GUAVIO

De acuerdo con el comunicado de EMGESA de hoy 31 de julio a las 06:00 se mantiene esta alerta por incremento en los niveles en el Embalse cuya cota se encuentra en 1629.84 m.s.n.m. que equivale a 97.97% del volumen útil. El operador del embalse recomienda a la población en general ubicada en las riberas de los ríos Guavio y Upiá (Gachalá-Cundinamarca), no hacer uso de las zonas ribereñas de los cauces, ni permitir a la población o semovientes transitar por estas áreas ribereñas. Igualmente, se resalta que continúan realizando descargas controladas por computas.

REGIÓN AMAZÓNICA

ALERTA ROJA: DESLIZAMIENTOS DE TIERRA.

Amenaza alta de ocurrencia de deslizamientos de tierra en áreas inestables y de ladera de los municipios de:

DEPARTAMENTO	MUNICIPIOS
PUTUMAYO	San Francisco

ALERTA NARANJA: DESLIZAMIENTOS DE TIERRA

Amenaza moderada de probabilidad de ocurrencia de deslizamientos de tierra en áreas inestables y de ladera de los municipios de:

DEPARTAMENTO	MUNICIPIOS
PUTUMAYO	Mocóa, Orito, Santiago, Sibundoy, Villagarzón
CAQUETA	Florencia, San José del Fragua

MAR CARIBE

ALERTA AMARILLA: PLEAMAR

El día de mañana, finaliza una de las pleamares más significativas del mes asociada con la marea astronómica, se sugiere a habitantes costeros estar atentos a la culminación del fenómeno.

ALERTA AMARILLA: OLEAJE Y VIENTO

Se mantiene la amenaza para la travesía en embarcaciones de bajo calado por cuenta de la velocidad del viento que se aproximará a 20 – 30 nudos (37 – 55 km/h) con posibilidad de rachas mayores y la altura del oleaje que puede oscilar con valores entre 2.0 – 4.0 metros especialmente en el centro y oriente del mar Caribe nacional, particularmente aguas adentro. Por tal motivo se recomienda a turistas, pescadores y usuarios consultar con las Capitanías de puerto antes de zarpar.

OCÉANO PACÍFICO

ALERTA AMARILLA: PLEAMAR

Desde el día de mañana hasta el 07 de agosto del presente año, se espera una de las pleamares más significativas del mes asociada con la marea astronómica, se sugiere a habitantes costeros estar atentos a la evolución del fenómeno.

ALERTA AMARILLA: TIEMPO LLUVIOSO

En sectores del océano Pacífico colombiano se prevén precipitaciones de variada intensidad con alguna posibilidad de tormentas eléctricas y ráfagas de viento, se sugiere a pescadores y usuarios de embarcaciones menores consultar con las Capitanías de puerto antes de zarpar en zonas de inminente tempestad.

ALERTA ROJA. PARA TOMAR ACCIÓN Advierte a los sistemas de prevención y atención de desastres sobre la amenaza que puede ocasionar un fenómeno con efectos adversos sobre la población, el cual requiere la atención inmediata por parte de la población y de los cuerpos de atención y socorro. Se emite una alerta sólo cuando la identificación de un evento extraordinario indique la probabilidad de amenaza inminente y cuando la gravedad del fenómeno implique la movilización de personas y equipos, interrumpiendo el normal desarrollo de sus actividades cotidianas.

ALERTA NARANJA. PARA PREPARARSE Indica la presencia de un fenómeno. No implica amenaza inmediata y como tanto es catalogado como un mensaje para informarse y prepararse. El aviso implica vigilancia continua ya que las condiciones son propicias para el desarrollo de un fenómeno, sin que se requiera permanecer alerta.

ALERTA AMARILLA. PARA INFORMARSE Es un mensaje oficial por el cual se difunde información. Por lo regular se refiere a eventos observados, reportados o registrados y puede contener algunos elementos de pronóstico a manera de orientación. Por sus características pretéritas y futuras difiere del aviso y de la alerta, y por lo general no está encaminado a alertar sino a informar.

CONDICIONES NORMALES Indica que no existe ninguna clase de alerta para la región o zona mencionada.

°C: grados Celsius; m: metros; mm: milímetros; msnm: metros sobre nivel del mar;

Km/h: kilómetros por hora

GOES: Geostationary Operational Environmental Satellites (Satélite Geoestacionario Operacional Ambiental).

GOES-13 es el designado GOES-Este, localizado en 75° W sobre el ecuador geográfico.

HLC: hora local colombiana

PNN: Parque Nacional Natural; SFF: Santuario de Fauna y Flora

Omar FRANCO TORRES, Director General
Christian EUSCÁTEGUI COLLAZOS, Jefe Oficina del Servicio de Pronósticos y Alertas

Profesionales de turno:

Claudia CONTRERAS, Gloria ARANGO, Sonia BERMUDEZ, Nicolás CUADROS, Alexander MARTINEZ, Juan BARRIOS y Jeimmy MELO.

Internet: <http://www.ideam.gov.co>

Correos electrónicos: servicio@ideam.gov.co, alertas@ideam.gov.co

Calle 25 d # 96b - 70, piso 3. Bogotá, D.C.

Teléfono: 3075625 ext. 1334-1336.

Siganos en: **Twitter:** @IDEAM Colombia; **Facebook:** www.facebook.com/ideam.instituto
YouTube: Canal de Instituto IDEAM / [http://www.youtube.com/user/Instituto IDEAM](http://www.youtube.com/user/InstitutoIDEAM)