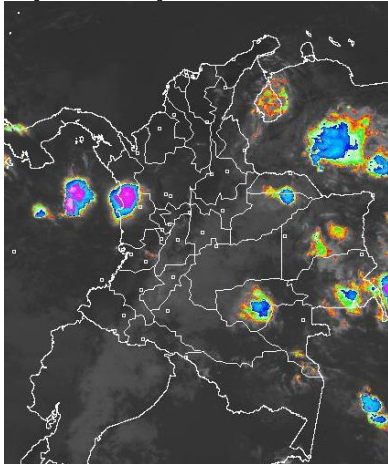


## CONDICIONES HIDROMETEOROLÓGICAS ACTUALES

En amplios sectores del territorio nacional prevalecen las condiciones secas con nubosidad variada, salvo en la región Pacífica en el departamento de Chocó, donde desde la madrugada se reportaron nubes densas con lluvias de variada intensidad, acompañadas inclusive de tormentas eléctricas; lluvias de menor intensidad se registraron en sectores de Vichada, Guainía y Guaviare. El pronóstico del tiempo para las próximas horas anticipa tiempo seco, excepto en los sectores de Chocó y oriente del país donde se estiman precipitaciones.

### IMÁGEN SATELITAL

Imagen IDEAM \* 03 de agosto de 2015 \* Hora 08:00 a. m. HLC.



### PRONÓSTICO CONDICIONES METEOROLÓGICAS ESPECIALES

ÁREA DEL VOLCÁN CERRO MACHÍN			
Cielo parcialmente nublado con tiempo seco en el día, no se descartan algunas precipitaciones dispersas durante la noche.			
El Servicio Geológico Colombiano lo reporta en nivel <b>AMARILLO (III): CAMBIOS EN EL COMPORTAMIENTO DE LA ACTIVIDAD VOLCÁNICA</b> . 4.80 -75.62			
ELEVACIÓN (pies)	DIRECCIÓN	VELOCIDAD	
		NUDOS	Km/h
10,000	SURESTE	10 - 15	18 - 27
18,000	ESTE	15	27
24,000	ESTE	10 - 15	18 - 27
30,000	NORESTE	5 - 10	9 - 18
ÁREA DEL VOLCÁN NEVADO DEL HUILA			
Nubosidad variable con probabilidad de algunas precipitaciones hacia las horas de la tarde o noche.			
El Servicio Geológico Colombiano lo reporta en nivel <b>AMARILLO (III): CAMBIOS EN EL COMPORTAMIENTO DE LA ACTIVIDAD VOLCÁNICA</b> . 2.92 -76.05			
ELEVACIÓN (pies)	DIRECCIÓN	VELOCIDAD	
		NUDOS	Km/h
10,000	SURESTE	5 - 10	9 - 18
18,000	ESTE	25 - 30	46 - 55
24,000	ESTE	10 - 15	18 - 46
30,000	ESTE	5	9
ÁREA DEL VOLCÁN GALERAS			
Cielo parcialmente cubierto con tiempo seco en el día, en la noche se advierten lluvias ligeras.			
El Servicio Geológico Colombiano lo reporta en nivel <b>AMARILLO (III): CAMBIOS EN EL COMPORTAMIENTO DE LA ACTIVIDAD VOLCÁNICA</b> . 1.55 -77.37			
ELEVACIÓN (pies)	DIRECCIÓN	VELOCIDAD	
		NUDOS	Km/h
10,000	SURESTE	15 - 20	27 - 37
18,000	ESTE	20	37
24,000	ESTE	10	18
30,000	ESTE	5 - 10	9 - 18
ÁREA DEL VOLCÁN NEVADO DEL RUIZ			
Se prevé cielo parcialmente nublado y tiempo seco en el día. Algunas lluvias aisladas se podrían dar al finalizar el día.			
El Servicio Geológico Colombiano lo reporta en nivel <b>AMARILLO (III): CAMBIOS EN EL COMPORTAMIENTO DE LA ACTIVIDAD VOLCÁNICA</b> . 4.89 -75.32			
ELEVACIÓN (pies)	DIRECCIÓN	VELOCIDAD	
		NUDOS	Km/h
10,000	SURESTE	15	27
18,000	ESTE	15 - 20	27 - 37
24,000	ESTE	10 - 15	18 - 27
30,000	SURESTE	5 - 10	9 - 18
ÁREA DEL COMPLEJO VOLCÁNICO CHILES-CERRO NEGRO DE MAYASQUER			
Nubosidad variada con predominio de condiciones secas en el día, por la noche se advierten lloviznas ocasionales.			
El Servicio Geológico Colombiano lo reporta en nivel <b>AMARILLO (III): CAMBIOS EN EL COMPORTAMIENTO DE LA ACTIVIDAD VOLCÁNICA</b> 0.81 -77.93 // 0.76 -77.95			
ELEVACIÓN (pies)	DIRECCIÓN	VELOCIDAD	
		NUDOS	Km/h
10,000	SURESTE	10 - 15	18 - 27
18,000	ESTE	15 - 20	27 - 37
24,000	ESTE	10 - 15	18 - 27
30,000	NORESTE	5	9

### LO MÁS DESTACADO

**ALERTA ROJA. PARA TOMAR ACCIÓN** **ALERTA NARANJA. PARA PREPARARSE** **ALERTA AMARILLA. PARA INFORMARSE**

<b>LLUVIAS</b>	Las lluvias se concentraron en las regiones Amazónica y Orinoquía. El mayor volumen se registró en el municipio de <b>Inírida (Guainía), con 60.0 mm.</b>
<b>ALERTA ROJA</b>	<ul style="list-style-type: none"> <li>Por niveles altos en el río Inírida</li> <li>Por alta probabilidad de incendios de la cobertura vegetal en sectores de las regiones Caribe y Andina.</li> </ul>
<b>ALERTA NARANJA</b>	<ul style="list-style-type: none"> <li>Por niveles altos en el río Meta.</li> <li>Por probabilidad moderada de incendios de la cobertura vegetal en sectores de las regiones Caribe y Andina.</li> <li>Por probabilidad moderada de deslizamientos de tierra en sectores inestables o de alta pendiente localizados en las regiones Amazonía, Andina, Pacífica y Orinoquía.</li> </ul>

Consulte todos los días el pronóstico del tiempo y las alertas hidrometeorológicas vigentes del IDEAM, en un formato de calidad. Alrededor de las 7:30 a. m. está a disposición del público en [www.ideam.gov.co](http://www.ideam.gov.co). Se puede ver también en dispositivos móviles. [AQUÍ](#)

### PRECIPITACIONES

A continuación se relacionan los municipios donde en las últimas 24 horas se registraron precipitaciones iguales o superiores a **30.0 mm.**

DEPARTAMENTO	MUNICIPIO
<b>ARAUCA</b>	Arauca (48,9), Arauca (45,0)
<b>BOYACA</b>	Cubara (40,4)
<b>GUAINIA</b>	Inírida (60,0)
<b>NORTE DE SANTANDER</b>	Toledo (45,0)
<b>SANTANDER</b>	Encino (33,1), Contratación (30,5)
<b>VAUPES</b>	Mitú (39,0)

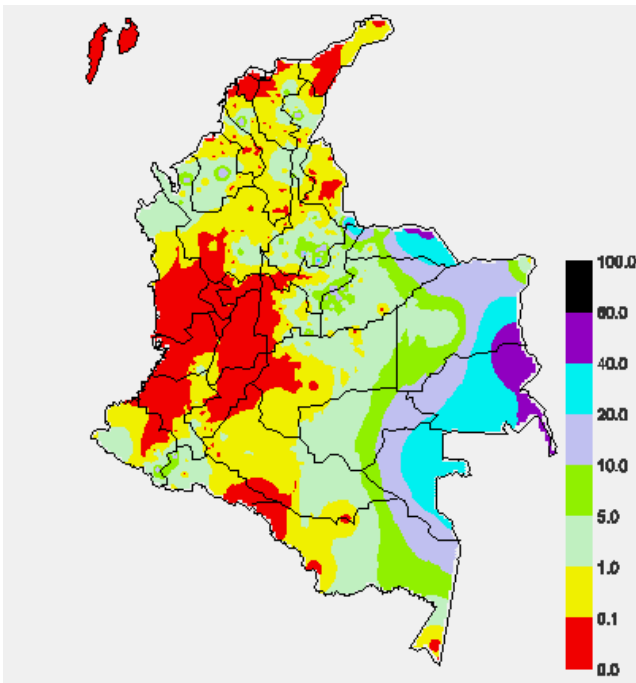
### TEMPERATURAS MÁXIMAS

A continuación se relacionan los municipios donde en las últimas 24 horas se registraron temperaturas iguales o superiores a **35.0°C.**

DEPARTAMENTO	MUNICIPIO
<b>BOLIVAR</b>	El Carmen De Bolívar (37,6), Zambrano (37,2), María La Baja (37,2), Magangué (36,8), Arjona (35,2),
<b>CAUCA</b>	Mercaderes (37,2)
<b>CESAR</b>	Valledupar (39,4), Agustín Codazzi (39,4), Chiriguáná (35,0)
<b>CORDOBA</b>	Montería (35,8), Ciénaga De Oro (35,5), Planeta Rica (35,2)
<b>CUNDINAMARCA</b>	Puerto Salgar (38,9), Jerusalén (38,6)
<b>HUILA</b>	Neiva (36,2)
<b>LA GUAJIRA</b>	Riohacha (39,6), Urumita (39,0), Manaure (38,8)
<b>MAGDALENA</b>	Pivijay (36,8), Santa Marta (36,2)
<b>SANTANDER</b>	Puerto Parra (35,0)
<b>SUCRE</b>	Corozal (36,2), San Benito Abad (35,8), Sampúes (35,4)
<b>TOLIMA</b>	Natagaima (41,2), Armero (39,6), Ambalema (38,6), Guamo (38,0), Prado (37,4), Flandes (37,0), Valle De San Juan (37,0), Ibagué (35,4), Lérica (35,2),

### MAPA DE PRECIPITACIÓN DIARIA

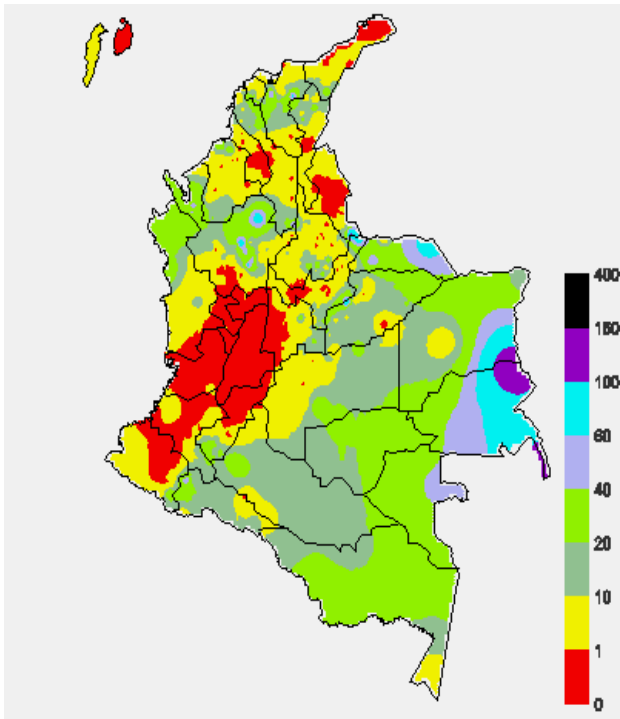
Desde las 7:00 a.m. del día domingo 02 de agosto hasta las 7:00 a.m. del día lunes 03 de agosto de 2015



0.0 mm	0.1 a 1.0 mm	1.1 a 5.0 mm	5.1 a 10.0 mm
10.1 a 20.0 mm	20.1 a 40.0 mm	40.1 a 60.0 mm	> de 60.1 mm

### MAPA DE PRECIPITACIÓN ACUMULADA DE LOS ÚLTIMOS 3 DÍAS

Desde las 7:00 a.m. del día viernes 31 de julio hasta las 7:00 a.m. del día lunes 03 de agosto de 2015.



### ESTADO DE LOS EMBALSES

A continuación se relacionan los volúmenes útiles diarios (expresados en porcentaje) de acuerdo con información consultada en la siguiente dirección electrónica de XM: <http://ido.xm.com.co/ido/SitePages/hidrologia.aspx?q=reservas>

ZONA	EMBALSE		VOLUMEN ÚTIL DIARIO (%)	
ANTIOQUIA	AMANI		28.31	
	MIRAFLORES		50.34	
	PEÑOL		62.82	
	PLAYAS		114.68	
	PORCE II		49.27	
	PORCE III		50.52	
	PUNCHINÁ		55.54	
	RIOGRANDE2		68.77	
	SAN LORENZO		63.41	
CARIBE	TRONERAS		62.10	
	URRÁ I		44.47	
CENTRO	AGREGADO BOGOTÁ	58.79	NEUSA	67.50
			SISGA	94.37
			TOMINÉ	52.29
	BETANIA		83.41	
	MUÑA		100.05	
	PRADO		38.68	
	TOPOCORO		29.87	
	CHUZA		97.59	
	ESMERALDA		99.45	
	GUAVIO		98.06	
VALLE DEL CAUCA	ALTO ANCHICAYÁ		44.46	
	CALIMA 1		49.79	
	SALVAJINA		37.40	

### PRONÓSTICO METEOROLÓGICO (Lunes 03 y martes 04 de agosto de 2015)

REGIÓN	PRONÓSTICO
SABANA DE BOGOTÁ	<p><b>LUNES:</b> En las horas de la mañana y primeras horas de la tarde se estima que predomine tiempo seco con nubosidad variada, en gran parte del centro y occidente del área, al oriente se estima mayor nubosidad y no se descartan lloviznas dispersas. Después y hasta entrada la noche aunque se prevé persista el tiempo seco en amplios sectores de la ciudad y de la sabana, existe una baja probabilidad de precipitaciones ligeras en el oriente y norte de la ciudad y de la sabana. La temperatura del aire variará entre 8°C y 20°C.</p> <p><b>MARTES:</b> En la mayor parte del área predominará el tiempo seco, salvo en algunos sectores del oriente y sur de la ciudad y de la sabana donde se pronostican lloviznas ocasionales. Temperatura del aire pronosticada entre 9°C y 20°C.</p>
ANDINA	<p><b>LUNES:</b> En la mañana, se espera nubosidad variable con lluvias ligeras en áreas de Antioquia y en el oriente de los santanderes Boyacá y Cundinamarca, en el resto de la región predominará el tiempo seco. En horas de la tarde y noche se estiman precipitaciones con actividad eléctrica en algunos casos en Antioquia y los santanderes, mientras que en zonas de Cundinamarca, Boyacá, Caldas y en el norte de Tolima son previstas lluvias ligeras. No se descartan lloviznas en zonas de montañas de Nariño y Cauca.</p> <p><b>MARTES:</b> Nubosidad variada a lo largo de la jornada con precipitaciones entre ligeras y moderadas en áreas de Antioquia, Santander, Norte de Santander, Macizo colombiano y en el oriente de Cundinamarca y Boyacá. Posibilidad de actividad eléctrica.</p>
CARIBE	<p><b>LUNES:</b> En horas de la mañana se esperan condiciones de tiempo seco y soleado en amplios sectores de la región. Después del mediodía y hasta entrada la noche se estiman lluvias entre ligeras y moderadas acompañadas, en algunos casos, de actividad eléctrica en zonas del occidente y sur de la región en sectores de Córdoba, Bolívar, Sucre, Cesar y Magdalena. Probabilidad de precipitaciones en la Sierra Nevada de Santa Marta y en el sur de Atlántico.</p> <p><b>MARTES:</b> En el transcurso de la jornada se mantendrá la mayor nubosidad en el sur y occidente de la región donde se prevén lluvias entre ligeras y moderadas en zonas de Córdoba, Sucre, Bolívar y Cesar. No se descartan lloviznas en la Sierra Nevada de Santa Marta.</p>
ARCHIPIÉLAGO DE SAN ANDRÉS, PROVIDENCIA Y SANTA CATALINA	<p><b>LUNES:</b> En el archipiélago de San Andrés, Providencia y Santa Catalina se estiman condiciones secas con cielo parcialmente cubierto.</p> <p><b>MARTES:</b> La jornada mantendrá cielo parcialmente nublado con predominio de tiempo seco.</p>
MAR CARIBE	<p><b>LUNES:</b> En horas de la mañana y primeras horas de la tarde se prevé cielo ligeramente nublado con tiempo seco y soleado en amplios sectores del área nacional marítima. Hacia mediados de la tarde y primeras horas de la noche se advierte aumento de la nubosidad especialmente al occidente del mar caribe colombiano, condición que favorecerá algunas lluvias especialmente en alta mar y en cercanías al Golfo de Urabá y a la costa de Córdoba. En el resto del área persistirán las condiciones secas.</p> <p><b>MARTES:</b> En gran parte de la zona marítima predominarán las condiciones secas con nubosidad variable, excepto en alta mar, Golfo de Urabá y en zonas localizadas enfrente del litoral de Córdoba donde se prevén lluvias de ligeras a moderadas.</p>

CONTINUACIÓN DEL PRONÓSTICOMETEOROLÓGICO

REGIÓN	PRONÓSTICO
PACÍFICA	<p><b>LUNES:</b> En la mañana se prevén lluvias moderadas con probabilidad de descargas eléctricas, en sectores de Chocó, el resto del área con predominio de tiempo seco. Para las horas de la tarde y noche se prevé que la mayor nubosidad se presente en el norte de la región en zonas de Chocó, donde se estiman lluvias acompañadas en algunos casos de actividad eléctrica. En el resto del área son previstas lloviznas especialmente en sectores aledaños al litoral.</p> <p><b>MARTES:</b> Cielo entre parcialmente cubierto y cubierto con lluvias a diferentes horas en Chocó y Valle del Cauca, acompañadas en algunos casos de actividad eléctrica. En Cauca y Nariño se estiman precipitaciones al finalizar la tarde y durante la noche.</p>
INSULAR PACÍFICO	<p><b>LUNES:</b> Malpelo y Gorgona con probabilidad de precipitaciones al final de la tarde y/o durante la noche, después de una mañana seca con intervalos soleados.</p> <p><b>MARTES:</b> En Gorgona y Malpelo se prevé abundante variada con probabilidad de lluvias temprano en la mañana, al final de la tarde y durante la noche.</p>
OCEANO PACÍFICO	<p><b>LUNES:</b> Cielo entre parcial y mayormente nublado con precipitaciones moderadas acompañadas en algunos casos por actividad eléctrica en el norte de la región en alta mar y en cercanías a la costa de Chocó. Lluvias menos intensas en el litoral de Valle del Cauca, Cauca y Nariño, especialmente en horas de la tarde.</p> <p><b>MARTES:</b> En gran parte del centro y norte del área oceánica, se estiman condiciones lluviosas con posibilidad de descargas eléctricas a diferentes horas. Hacia el sur se estima nubosidad variada y predominio de tiempo seco en la mañana, y probabilidad de lluvias ligeras a mediados de la tarde o primeras horas de la noche.</p>
ORINOQUIA	<p><b>LUNES:</b> En horas de la mañana se prevén lluvias en el norte y oriente de Vichada y en sectores dispersos de Arauca y Casanare. En la tarde y noche se estima aumento de la nubosidad con precipitaciones entre ligeras y moderadas en amplios sectores del norte y oriente de la región, mientras que en el piedemonte Llanero son previstas lluvias de menor volumen. Probabilidad de actividad eléctrica.</p> <p><b>MARTES:</b> Son previstas condiciones mayormente cubiertas a lo largo de la región. Las lluvias más intensas se presentarán en zonas de Vichada, Arauca y en el oriente de Casanare y Meta. Probabilidad de descargas eléctricas.</p>
AMAZÓNICA	<p><b>LUNES:</b> En la mañana predominará el tiempo seco en amplios sectores de la región, salvo en áreas de Guainía y Guaviare donde se estiman precipitaciones de ligeras a moderadas; lluvias de menor intensidad se prevén en zonas de Vaupés. Después del mediodía son estimadas lluvias en el oriente de la región en áreas de Guainía, Vaupés, Amazonas y precipitaciones ligeras en sectores de Putumayo y Caquetá.</p> <p><b>MARTES:</b> Se prevé que durante la jornada se estiman lluvias entre ligeras y moderadas en el norte y centro de la región, en zonas de Guainía, Vaupés, Guaviare y Caquetá. Precipitaciones ligeras en el resto del área.</p>

**ALERTAS VIGENTES Y PRODUCTOS ADICIONALES**

Para mayor información sobre el pronóstico del estado del tiempo, informes técnicos diarios, comunicados especiales, mapas diarios de temperaturas máximas y mínimas e información diaria de precipitación se sugiere consultar los siguientes enlaces:

- [MAPA DIARIO DE TEMPERATURA MÁXIMA.](#)
- [MAPA DIARIO DE TEMPERATURA MÍNIMA.](#)
- [INFORMACIÓN DIARIA DE PRECIPITACIÓN Y TEMPERATURA DE LOS PRINCIPALES AEROPUERTOS DEL PAÍS.](#)
- [MOSAICO MAPAS DE PRECIPITACIÓN DIARIA EN MILÍMETROS.](#)

**REGIÓN CARIBE**

**ALERTA ROJA: INCENDIOS DE LA COBERTURA VEGETAL**

Amenaza alta de ocurrencia de incendios de la cobertura vegetal en zonas de bosques, cultivos y pastos, localizados en los siguientes municipios y sectores aledaños:

DEPARTAMENTO	MUNICIPIOS
ATLÁNTICO	Barranquilla, Puerto Colombia, Tubará.
BOLÍVAR	Magangué, Mompós, Turbaco.
CESAR	Agustín Codazzi, Astrea, Becerril, Chimichagua, Chiriguán, Curumani, El Paso, La Jagua De Ibirico, Pailitas, Río De Oro, Tamalameque.
LA GUAJIRA	Albania, Barrancas, Dibulla, Hato Nuevo, Maicao, Manaure, Riohacha, San Juan Del Cesar, Uribia.
MAGDALENA	El Banco, El Retén, Plato, Salamina, San Sebastián De Buenavista, San Zenón, Santa Marta.
SUCRE	Chalán, Colosó, Corozal, Los Palmitos, Morroa, Sucre.

**ALERTA NARANJA: INCENDIOS DE LA COBERTURA VEGETAL.**

Amenaza moderada de ocurrencia de incendios de la cobertura vegetal en zonas de bosques, cultivos y pastos, localizados en los siguientes municipios y sectores aledaños:

DEPARTAMENTO	MUNICIPIOS
CESAR	La Paz, San Diego, Valledupar.
SUCRE	San Juan De Betulia (Betulia).

*Especial atención ameritan los Parques Nacionales Naturales de Macuira, Ciénaga Grande de Santa Marta, Isla de Salamanca y Sierra Nevada de Santa Marta.*

**ALERTA AMARILLA: SE PRONOSTICAN ASCENSOS SIGNIFICATIVOS EN LOS NIVELES DE LOS RÍOS: MULATOS, LEÓN, CHIGORODÓ Y TURBO, EN EL URABÁ ANTIOQUEÑO.**

No se descartan incrementos súbitos en el nivel del río Mulatos (que desemboca en el Golfo de Urabá), a la altura de la estación Pueblo Bello en el municipio de Turbo (Antioquia); igualmente, se podrían presentar incrementos de nivel en varias corrientes que desembocan en el mar Caribe, donde se destacan los ríos: León, Chigorodó, Carepa, Apartadó, Vijagüal, Zungo, Grande, Guadualito, Currulao y Turbo, por lo cual se previene a los residentes en zonas bajas y aledaños a estas corrientes, especialmente en los ríos: Turbo y Chigorodó, estar atentos ante la eventualidad de crecientes súbitas.

**REGIÓN ANDINA**

**ALERTA ROJA: INCENDIOS DE LA COBERTURA VEGETAL**

Amenaza alta de ocurrencia de incendios de la cobertura vegetal en zonas de bosques, cultivos y pastos, localizados en los siguientes municipios y sectores aledaños:

DEPARTAMENTO	MUNICIPIOS
CALDAS	Aguadas, Aranzazu, Filadelfia, La Merced, Manizales, Marulanda, Neira, Pácora, Pensilvania, Riosucio, Salamina, Supía, Villamaría.
CAUCA	Balboa, Bolívar, Cajibío, Caldono, El Tambo, Florencia, Mercaderes, Morales, Patía (El Bordo), Piendamó, Popayán, Silvia, Timbío.
CUNDINAMARCA	Agua De Dios, Anapoima, Apulo, Arbeláez, Beltrán, Cabrera, Fusagasugá, Girardot, Guataquí, Jerusalén, La Vega, Nariño, Nilo, Nocaima, Pacho, Pandí, Pulí, Ricaurte, San Bernardo, San Francisco, Sasaima, Silvania, Subachoque, Supatá, Tibacuy, Tocaima, Venecia, Vergara, Viotá.
NARIÑO	Albán (San José), Arboleda (Berruecos), Belén, Buesaco, Chachagüi, Colón (Génova), Consacá, Cumbitara, El Peñol, El Tablón, El Tambo, Guaitarilla, La Florida, La Llanada, La Unión, Leiva, Linares, Los Andes (Sotomayor), Mallama (Piedrancha), Nariño, Policarpa, Samaniego, San Bernardo, San Lorenzo, San Pedro De Cartago (Cartago), Santa Cruz (Guachavés), Sapuyes, Taminango, Túquerres.
NORTE DE SANTANDER	Ábrego, Bochalema, Cáchira, Chinácota, Convención, Cúcuta, El Carmen, La Playa, Los Patios, Ocaña, Salazar, San Cayetano, Teorama, Villa Caro.
QUINDIO	Armenia, Calarcá, Córdoba, Génova, La Tebaida, Montenegro, Pijao, Salento.
TOLIMA	Alvarado, Ambalema, Anzoátegui, Armero (Guayabal), Ataco, Cajamarca, Carmen De Apicalá, Casabianca, Chaparral, Coello, Coyaima, Cunday, Espinal, Falan, Flandes, Fresno, Guamo, Herveo, Ibagué, Icononzo, Lérida, Líbano, Melgar, Murillo, Natagaima, Ortega, Palocabildo, Piedras, Prado, Purificación, Rioblanco, Roncesvalles, Rovira, Saldaña, San Luis, Santa Isabel, Suárez, Valle De San Juan, Venadillo, Villahermosa, Villarrica.
VALLE DEL CAUCA	Andalucía, Bolívar, Buga, Caicedonia, Calima (El Darién), Candelaria, El Cerrito, Florida, Ginebra, Guacarí, Palmira, Pradera, Restrepo, Riófrío, San Pedro, Sevilla, Tuluá, Vijes, Yotoco, Yumbo, Zarzal.

*Especial atención amerita el Parque Nacional Natural Los Farallones de Cali.*

**ALERTA NARANJA: INCENDIOS DE LA COBERTURA VEGETAL.**

Amenaza moderada de ocurrencia de incendios de la cobertura vegetal en zonas de bosques, cultivos y pastos, localizados en los siguientes municipios y sectores aledaños:

DEPARTAMENTO	MUNICIPIOS
ANTIOQUIA	Jericó, Pueblorrico, San Juan De Urabá, Támesis.
BOYACA	Ráquira, Soatá, Susacón.
CAUCA	Argelia, La Sierra, Rosas, Totoró.
CUNDINAMARCA	Paime y San Cayetano.
NARIÑO	El Rosario, San Pablo.
RISARALDA	Quinchía
SANTANDER	California, Capitanejo, Charta, Matanza, San Miguel.
TOLIMA	San Antonio.

*Especial atención ameritan los Parques Nacionales Naturales Catatumbo – Bari, Los Nevados, Las Hermosas y Galeras.*

**ALERTA NARANJA: DESLIZAMIENTOS DE TIERRA**

Amenaza moderada de probabilidad de ocurrencia de deslizamientos de tierra en áreas inestables y de ladera de los municipios de:

DEPARTAMENTO	MUNICIPIOS
ANTIOQUIA	Angostura
CUNDINAMARCA	Guayabetal, Medina.
NORTE DE SANTANDER	Chitagá, Toledo.

**REGIÓN PACÍFICA****ALERTA NARANJA: DESLIZAMIENTOS DE TIERRA**

Amenaza moderada de probabilidad de ocurrencia de deslizamientos de tierra en áreas inestables y de ladera de los municipios de:

DEPARTAMENTO	MUNICIPIOS
CHOCO	Atrato (Yuto), Bagadó, Cértegui y Lloró.

**REGIÓN ORINOQUIA****ALERTA ROJA: NIVELES ALTOS EN EL RÍO INÍRIDA**

Persisten los niveles altos en el río Inírida a la altura del municipio de Puerto Inírida, con valores que superan la cota crítica de desbordamiento en esta parte de la cuenca. El IDEAM mantiene la recomendación para que autoridades locales y regionales, y pobladores ribereños en el sector de Puerto Inírida estén muy atentos al comportamiento del nivel del río y tomen las medidas pertinentes ante los impactos que pueda estar causando este incremento en el nivel.

**ALERTA NARANJA: DESLIZAMIENTOS DE TIERRA**

Amenaza moderada de probabilidad de ocurrencia de deslizamientos de tierra en áreas inestables y de ladera de los municipios de:

DEPARTAMENTO	MUNICIPIOS
CASANARE	Yopal.
META	Acacias y Villavicencio.

**ALERTA NARANJA: NIVELES ALTOS EN EL RÍO META**

Continúa la tendencia de descenso en los niveles en el nivel del río Meta a la altura del municipio de Puerto López (Meta), por lo que se espera que se baja el nivel de alerta a naranja; no obstante, el IDEAM recomienda a pobladores ribereños de toda la cuenca del río Meta y autoridades locales de Gestión del Riesgo se mantengan muy atentos al comportamiento de los niveles del río Meta y sus principales afluentes.

**ALERTA AMARILLA: NIVELES EN DESCENSO EN EL RÍO ARAUCA**

El comportamiento del río Arauca entre las poblaciones de Arauquita y Arauca continúa registrando moderadas fluctuaciones, con valores en el rango medio-alto, se espera que esta tendencia se mantenga durante las próximas horas.

**REGIÓN AMAZÓNICA****ALERTA NARANJA: DESLIZAMIENTOS DE TIERRA**

Amenaza moderada de probabilidad de ocurrencia de deslizamientos de tierra en áreas inestables y de ladera de los municipios de:

DEPARTAMENTO	MUNICIPIOS
PUTUMAYO	Mocoa, San Francisco, Santiago.

**MAR CARIBE****ALERTA AMARILLA: OLEAJE Y VIENTO**

En el centro y oriente del mar Caribe nacional particularmente aguas adentro y hacia el litoral, se mantendrá la amenaza para la travesía en embarcaciones de bajo calado por cuenta del viento que se aproximará a 20 – 30 nudos (37 – 55 km/h) con posibilidad de rachas mayores y el oleaje que alcanzará valores entre 3.0 – 4.0 metros. Por lo anterior se recomienda a turistas, pescadores y usuarios en general consultar con las Capitanías de puerto antes de zarpar.

**OCÉANO PACÍFICO****ALERTA AMARILLA: PLEAMAR**

Hasta el 07 de agosto del presente año, se espera una de las pleamares más significativas del mes asociada con la marea astronómica, se sugiere a habitantes costeros estar atentos a la evolución del fenómeno.

**ALERTA AMARILLA: TIEMPO LLUVIOSO**

En amplios sectores del centro y norte del Pacífico colombiano se estiman condiciones lluviosas durante la jornada con posibilidad en algunos casos de tormentas eléctricas y ráfagas de viento, se sugiere a pescadores y usuarios de embarcaciones menores consultar con las Capitanías de puerto antes de zarpar en zonas de inminente tempestad.

**ALERTA AMARILLA: VIENTO Y OLEAJE**

En el sur del mar Pacífico nacional particularmente aguas adentro, se mantendrá la amenaza para la travesía en embarcaciones de bajo calado por cuenta del viento que se aproximará a 10 – 15 nudos (18 – 27 km/h) con posibilidad de rachas mayores y el oleaje que alcanzará valores entre 2.0 – 3.0 metros. Por lo anterior se recomienda a turistas, pescadores y usuarios en general consultar con las Capitanías de puerto antes de zarpar.

**ALERTA ROJA. PARA TOMAR ACCIÓN** Advierte a los sistemas de prevención y atención de desastres sobre la amenaza que puede ocasionar un fenómeno con efectos adversos sobre la población, el cual requiere la atención inmediata por parte de la población y de los cuerpos de atención y socorro. Se emite una alerta sólo cuando la identificación de un evento extraordinario indique la probabilidad de amenaza inminente y cuando la gravedad del fenómeno implique la movilización de personas y equipos, interrumpiendo el normal desarrollo de sus actividades cotidianas.

**ALERTA NARANJA. PARA PREPARARSE** Indica la presencia de un fenómeno. No implica amenaza inmediata y como tanto es catalogado como un mensaje para informarse y prepararse. El aviso implica vigilancia continua ya que las condiciones son propicias para el desarrollo de un fenómeno, sin que se requiera permanecer alerta.

**ALERTA AMARILLA. PARA INFORMARSE** Es un mensaje oficial por el cual se difunde información. Por lo regular se refiere a eventos observados, reportados o registrados y puede contener algunos elementos de pronóstico a manera de orientación. Por sus características pretéritas y futuras difiere del aviso y de la alerta, y por lo general no está encaminado a alertar sino a informar.

**CONDICIONES NORMALES** Indica que no existe ninguna clase de alerta para la región o zona mencionada.

°C: grados Celsius; m: metros; mm: milímetros; msnm: metros sobre nivel del mar;

Km/h: kilómetros por hora

GOES: Geostationary Operational Environmental Satellites (Satélite Geoestacionario Operacional Ambiental).

GOES-13 es el designado GOES-Este, localizado en 75° W sobre el ecuador geográfico.

HLC: hora local colombiana

PNN: Parque Nacional Natural; SFF: Santuario de Fauna y Flora

Omar FRANCO TORRES, Director General  
Christian EUSCÁTEGUI COLLAZOS, Jefe Oficina del Servicio de Pronósticos y Alertas  
\*\*\*\*\*

Profesionales de turno:  
Leidy RODRIGUEZ, Mirovan SVERKO, Freddy GARRIDO, Gloria ARANGO, Sonia BERMUDEZ y  
Juan Francisco ALAMEDA.

Internet: <http://www.ideam.gov.co>  
Correos electrónicos: [servicio@ideam.gov.co](mailto:servicio@ideam.gov.co), [alertas@ideam.gov.co](mailto:alertas@ideam.gov.co)  
Calle 25 d # 96b - 70, piso 3, Bogotá, D.C.  
Teléfono: 3075625 ext. 1334-1336.

Siganos en: Twitter: @IDEAM Colombia; Facebook: [www.facebook.com/ideam.instituto](http://www.facebook.com/ideam.instituto)  
YouTube: Canal de Instituto IDEAM / <http://www.youtube.com/user/InstitutoIDEAM>