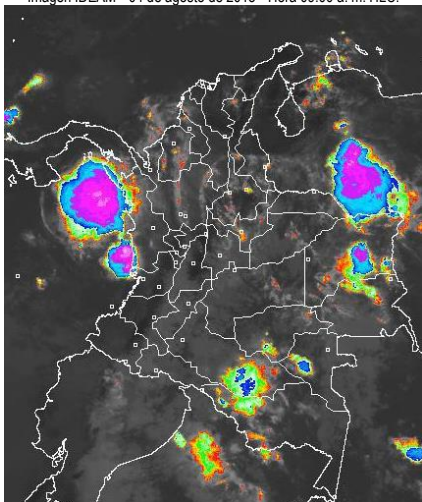


## CONDICIONES HIDROMETEOROLÓGICAS ACTUALES

Luego de una madrugada con lluvias, en algunos casos acompañados de tormentas eléctricas, en zonas del suroccidente de la región Caribe, zonas de la Pacífica, oriente de la Orinoquía y sur de la Amazonía, ha tendido a disminuir la nubosidad en gran parte del territorio nacional. Los cúmulos más significativos se concentran en zonas de Vichada, Caquetá y sectores de las costas de Chocó. Se estima cielo nublado para el resto de la jornada con probables lluvias en zonas del norte de la región Andina, sur y suroccidente de la región Caribe y sectores de la región Pacífica.

### IMÁGEN SATELITAL

Imagen IDEAM \* 04 de agosto de 2015 \* Hora 09:00 a. m. HLC.



### PRONÓSTICO CONDICIONES METEOROLÓGICAS ESPECIALES

#### ÁREA DEL VOLCÁN CERRO MACHIN

A lo largo de la jornada se estima cielo parcialmente nublado con predominio de tiempo seco. El SERVICIO GEOLOGICO COLOMBIANO lo reporta en nivel **AMARILLO (III): CAMBIOS EN EL COMPORTAMIENTO DE LA ACTIVIDAD VOLCÁNICA**. 4.80 -75.62

ELEVACIÓN (pies)	DIRECCIÓN	VELOCIDAD	
		NUDOS	Km/h
10,000	SURESTE	10	18
18,000	ESTE	15	27
24,000	ESTE	10 - 15	18 - 27
30,000	SURESTE	5 - 10	9 - 18

#### ÁREA DEL VOLCÁN NEVADO DEL HUILA

Lloviznas ocasionales son estimadas durante la jornada.

El SERVICIO GEOLOGICO COLOMBIANO lo reporta en nivel **AMARILLO (III): CAMBIOS EN EL COMPORTAMIENTO DE LA ACTIVIDAD VOLCÁNICA**. 2.92 -76.05

ELEVACIÓN (pies)	DIRECCIÓN	VELOCIDAD	
		NUDOS	Km/h
10,000	SURESTE	10	18
18,000	ESTE	25 - 30	46 - 55
24,000	ESTE	10 - 15	18 - 46
30,000	SURESTE	5	9

#### ÁREA DEL VOLCÁN GALERAS

Aunque se estima tiempo seco durante el día, no se descartan algunas lloviznas ocasionales.

El SERVICIO GEOLOGICO COLOMBIANO lo reporta en nivel **AMARILLO (III): CAMBIOS EN EL COMPORTAMIENTO DE LA ACTIVIDAD VOLCÁNICA**. 1.55 -77.37

ELEVACIÓN (pies)	DIRECCIÓN	VELOCIDAD	
		NUDOS	Km/h
10,000	SURESTE	15 - 20	27 - 37
18,000	ESTE	25 - 30	46 - 55
24,000	ESTE	10	18
30,000	ESTE	5 - 10	9 - 18

#### ÁREA DEL VOLCÁN NEVADO DEL RUIZ

Se mantendrán las condiciones secas con nubosidad variada. Probables lloviznas dispersas.

El SERVICIO GEOLOGICO COLOMBIANO lo reporta en nivel **AMARILLO (III): CAMBIOS EN EL COMPORTAMIENTO DE LA ACTIVIDAD VOLCÁNICA**. 4.89 -75.32

ELEVACIÓN (pies)	DIRECCIÓN	VELOCIDAD	
		NUDOS	Km/h
10,000	SURESTE	15	27
18,000	SURESTE	15	27
24,000	ESTE	10 - 15	18 - 27
30,000	SURESTE	15 - 20	27 - 37

#### ÁREA DEL COMPLEJO VOLCÁNICO CHILES-CERRO NEGRO DE MAYASQUER

El SERVICIO GEOLOGICO COLOMBIANO

Cielo parcialmente nublado con predominio de tiempo seco.

El SERVICIO GEOLOGICO COLOMBIANO lo reporta en nivel **AMARILLO (III): CAMBIOS EN EL COMPORTAMIENTO DE LA ACTIVIDAD VOLCÁNICA**. 0.81-77.93 //0.76 -77.95

ELEVACIÓN (pies)	DIRECCIÓN	VELOCIDAD	
		NUDOS	Km/h
10,000	SURESTE	5 - 10	9 - 18
18,000	ESTE	25 - 30	46 - 55
24,000	ESTE	10 - 15	18 - 46
30,000	VARIABLE	5 - 10	9 - 18

### LO MÁS DESTACADO

**ALERTA ROJA. PARA TOMAR ACCIÓN** **ALERTA NARANJA. PARA PREPARARSE** **ALERTA AMARILLA. PARA INFORMARSE**

<b>LLUVIAS</b>	Las lluvias se concentraron en las regiones Andina, Pacífica y Orinoquía. El mayor volumen se registró en el municipio de <b>San Luis de Gaceno (Boyacá)</b> , con <b>65.4 mm</b> .
<b>ALERTA ROJA</b>	<ul style="list-style-type: none"> <li>Por niveles altos en el río Inírida</li> <li>Por alta probabilidad de incendios de la cobertura vegetal en sectores de las regiones Caribe y Andina.</li> </ul>
<b>ALERTA NARANJA</b>	<ul style="list-style-type: none"> <li>Por niveles altos en el río Meta.</li> <li>Por probabilidad moderada de incendios de la cobertura vegetal en sectores de las regiones Caribe y Andina.</li> <li>Por probabilidad moderada de deslizamientos de tierra en sectores inestables o de alta pendiente localizados en las regiones Amazonía, Andina, Pacífica y Orinoquía.</li> </ul>

Consulte todos los días el pronóstico del tiempo y las alertas hidrometeorológicas vigentes del IDEAM, en un formato de calidad. Alrededor de las 7:30 a. m. está a disposición del público en [www.ideam.gov.co](http://www.ideam.gov.co). Se puede ver también en dispositivos móviles. [AQUÍ](#)

### PRECIPITACIONES

A continuación se relacionan los municipios donde en las últimas 24 horas se registraron precipitaciones iguales o superiores a **30.0 mm**.

DEPARTAMENTO	MUNICIPIO
BOYACA	San Luis De Gaceno (65.4), Cubara (41.8), Campohermoso (33.0)
CASANARE	Sabanalarga (49.0)
CHOCO	Condoto (60.0), Medio San Juan (49.0)
CORDOBA	Montelibano (47.5)
GUAINIA	Inírida (31.0)
NORTE DE SANTANDER	Toledo (45.0)

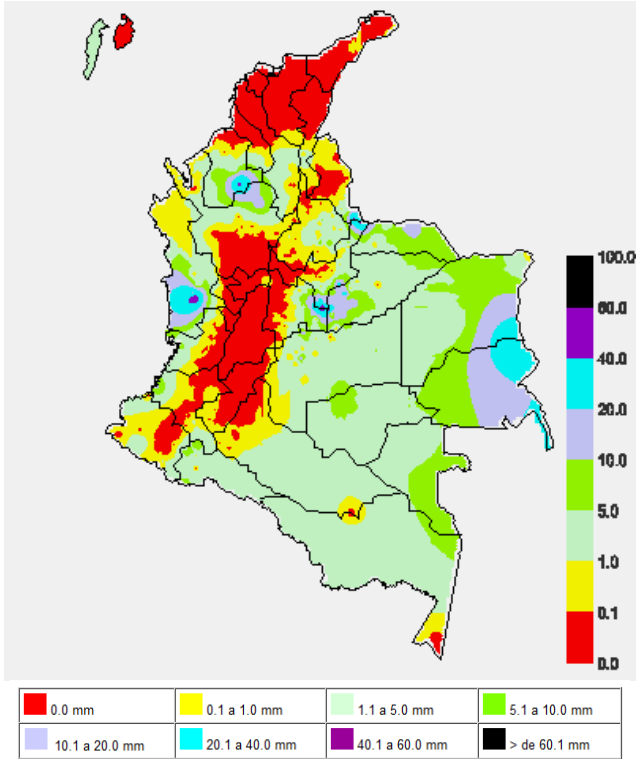
### TEMPERATURAS MÁXIMAS

A continuación se relacionan los municipios donde en las últimas 24 horas se registraron temperaturas iguales o superiores a **35.0°C**.

DEPARTAMENTO	MUNICIPIO
ANTIOQUIA	Valparaiso (39.2)
ATLANTICO	Repelón (38.7), Manatí (37.2)
BOLIVAR	El Carmen De Bolívar (38), María La Baja (38.0), Magangué (37.6), Arjona (36.3)
CAUCA	Mercaderes (38.6)
CESAR	Valledupar (41.6), Agustín Codazzi (40.8), Chiriguana (35.6)
CORDOBA	Montería (36.6), Ciénaga De Oro (36.6), Chimá (36.2), Sahagún (35.2), Montelibano (35.0)
CUNDINAMARCA	Puerto Salgar (40.2), Jerusalén (38.8)
HUILA	Villavieja (37.2)
LA GUAJIRA	Urumita (40.2), Riohacha (39.4), Manaure (38.6), Hatonuevo (38.1), Uribia (35.2)
MAGDALENA	Privijay (37.2), Santa Marta (37.0)
NORTE DE SANTANDER	Cúcuta (35.0)
SANTANDER	Capitanejo (36.6), Barrancabermeja (36.2), Palmar (36.2), Cimitarra (36.0), Puerto Parra (35.8)
SUCRE	Corozal (37.4), Sampués (36.4), San Benito Abad (35.0)
TOLIMA	Valle de San Juan (39.0), Guamo (38.6), Armero (38.4), Saldad (38.4), Ambalema (37.6), Flandes (37.4), Espinal (37.2), Prado (37.0), Ibagué (35.4), Lérica (35.4), San Sebastián de Mariquita (35.2)
VALLE DEL CAUCA	Cali (Palмира) (36.1), Cali (35.2)

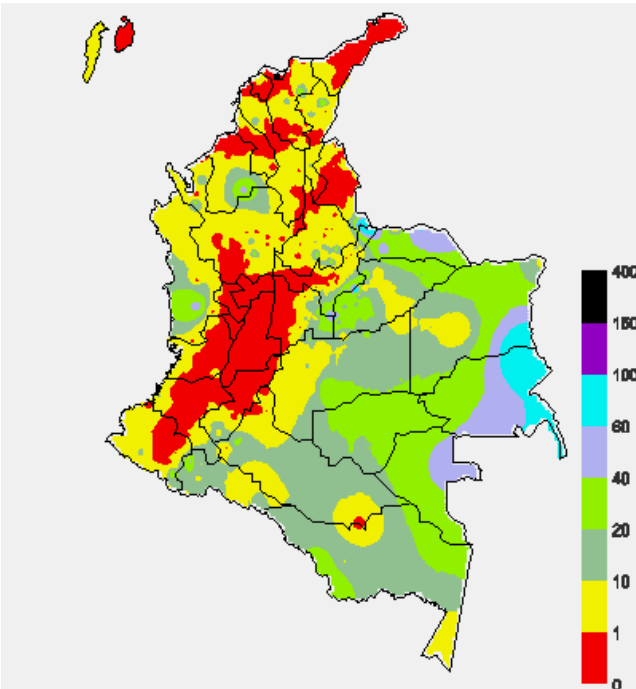
### MAPA DE PRECIPITACIÓN DIARIA

Desde las 7:00 a.m. del día lunes 03 de agosto hasta las 7:00 a.m. del día martes 04 de agosto de 2015



### MAPA DE PRECIPITACIÓN ACUMULADA DE LOS ÚLTIMOS 3 DÍAS

Desde las 7:00 a.m. del día sábado 01 de agosto hasta las 7:00 a.m. del día martes 04 de agosto de 2015.



### ESTADO DE LOS EMBALSES

A continuación se relacionan los volúmenes útiles diarios (expresados en porcentaje) de acuerdo con información consultada en la siguiente dirección electrónica de XM: <http://ido.xm.com.co/ido/SitePages/hidrologia.aspx?q=reservas>

ZONA	EMBALSE	VOLUMEN ÚTIL DIARIO (%)
ANTIOQUIA	AMANI	28.06
	MIRAFLORES	51.14
	PEÑOL	62.98
	PLAYAS	108.88
	PORCE II	42.67
	PORCE III	52.30
	PUNCHINÁ	35.96
	RIOGRANDE2	68.82
	SAN LORENZO	64.70
	TRONERAS	50.31
CARIBE	URRÁ I	44.56
	AGREGADO BOGOTÁ	58.05
CENTRO	NEUSA	67.50
	SISGA	94.37
	TOMINÉ	52.37
	BETANIA	82.72
	MUÑA	99.91
	PRADO	38.75
	TOPOCORO	30.27
	CHUZA	97.88
	ESMERALDA	99.15
	GUAVIO	97.74
VALLE DEL CAUCA	ALTO ANCHICAYÁ	43.66
	CALIMA 1	49.75
	SALVAJINA	37.38

### PRONÓSTICO METEOROLÓGICO

(Martes 04 y miércoles 05 de agosto de 2015)

REGIÓN	PRONÓSTICO
SABANA DE BOGOTÁ	<b>MARTES:</b> En horas de la mañana se espera cielo parcialmente nublado y nublado con predominio de tiempo seco en la ciudad y lloviznas o lluvias ligeras al nororiente de la Sabana. En horas de la tarde y noche se prevén lloviznas ligeras y dispersas en el suroriente de la ciudad y de la Sabana. La temperatura del aire estimada oscilará entre los 11 y 19 °C. <b>MIÉRCOLES:</b> A lo largo de la jornada se espera cielo parcialmente nublado con predominio de tiempo seco y soleado. En horas de la tarde no se descartan algunas lloviznas, especialmente al suroriente de la ciudad y la Sabana.
ANDINA	<b>MARTES:</b> En horas de la mañana se esperan condiciones de cielo parcialmente nublado con predominio de tiempo seco e intervalos soleados en amplios sectores de la región, salvo por lluvias al norte y occidente de Antioquia, Boyacá y Santander. En horas de la tarde y noche aumento de la nubosidad con lluvias entre ligeras a moderadas en el occidente de Antioquia, Boyacá, los Santanderes y oriente de Cundinamarca. En zonas de Valle, Cauca y Nariño se estiman precipitaciones esporádicas. <b>MIÉRCOLES:</b> En horas de la mañana se prevén condiciones de cielo parcialmente nublado y predominio de tiempo seco; presencia de lluvias entre ligeras a moderadas en zonas de Antioquia y Santander. En la tarde y noche lluvias entre ligeras a moderadas en Antioquia, zona montañosa de Valle, Cauca, Nariño y lluvias ligeras en Santander.
CARIBE	<b>MARTES:</b> En horas de la mañana se prevé cielo entre ligera a parcialmente nublado con predominio de tiempo seco en gran parte del área, salvo sectores en del sur de Córdoba, Sucre y de Bolívar en donde se prevén lluvias moderadas a fuertes. En horas de la tarde y noche incremento de la nubosidad con precipitaciones entre ligeras a moderadas en sectores de Córdoba, sur de Bolívar, norte de Magdalena, norte de Cesar y en las estribaciones de la Sierra Nevada de Santa Marta. <b>MIÉRCOLES:</b> Se espera predominio de tiempo seco e intervalos soleados en amplios sectores de la región; se estiman lluvias hacia el sur de Bolívar, sur de Sucre y sectores de Córdoba especialmente en horas de la tarde.
ARCHIPIÉLAGO DE SAN ANDRÉS, PROVIDENCIA Y SANTA CATALINA	<b>MARTES:</b> Cielo parcialmente nublado con predominio de condiciones secas y amplios intervalos soleados durante la jornada. <b>MIÉRCOLES:</b> Nubosidad variable y predominio de tiempo seco durante la jornada.
MAR CARIBE	<b>MARTES:</b> En la mañana se prevé cielo parcialmente cubierto con tiempo seco en la mayor parte del área salvo algunas lluvias entre ligeras y moderadas principalmente hacia el occidente del Mar Caribe, particularmente al final de la tarde y durante la noche. <b>MIÉRCOLES:</b> se prevén lluvias sobre el occidente del Mar Caribe, tiempo seco en el resto del área marítima.

CONTINUACIÓN DEL PRONÓSTICOMETEOROLÓGICO

REGIÓN	PRONÓSTICO
PACÍFICA	<b>MARTES:</b> En horas de la mañana se prevén condiciones de cielo parcialmente nublado con precipitaciones entre moderadas a fuertes en el norte de Chocó. En horas de la tarde y noche se estiman lluvias de variada intensidad en Chocó, Nariño y Cauca; lluvias de menor intensidad en el litoral de Valle del Cauca. <b>MIÉRCOLES:</b> En horas de la mañana cielo parcialmente nublado con predominio lloviznas y lluvias ligeras en amplios sectores de la región. En horas de la tarde y noche aumento de la nubosidad y lluvias entre ligeras a moderadas en sectores del sur de Chocó y hacia el litoral de Cauca y Nariño.
INSULAR PACÍFICO	<b>MARTES:</b> Cielo parcialmente cubierto con lluvias ligeras en Gorgona durante la jornada, las más fuertes se esperan en horas de la mañana. En Malpelo en horas de la mañana pueden presentarse algunas lloviznas de corta duración, en horas de la tarde y noche predominara tiempo seco. <b>MIÉRCOLES:</b> Cielo parcialmente nublado con predominio de tiempo seco, algunas lluvias entre ligeras a moderadas se pueden presentar en horas de la tarde en Gorgona, y lluvias ligeras en Malpelo.
OCEANO PACÍFICO	<b>MARTES:</b> Lluvias en sectores del centro y norte del área marítima, particularmente en horas de la mañana. Al finalizar la jornada se prevé un descenso de la nubosidad y de las precipitaciones, predominando el tiempo seco en amplios sectores. <b>MIÉRCOLES:</b> Se estima nubosidad variable con lluvias aisladas en el Norte y centro de la Cuenca del Pacífico colombiano.
ORINOQUIA	<b>MARTES:</b> En la mañana lluvias de variada intensidad en sectores de Arauca, Casanare y occidente de Vichada y sectores del Piedemonte del Meta. Durante la tarde y noche, se prevé un descenso significativo de la nubosidad y de las precipitaciones; manteniendo las lluvias al oriente de la región en sectores de Vichada y lluvias de menor intensidad hacia el piedemonte de Meta. <b>MIÉRCOLES:</b> Se espera predomine el cielo parcialmente nublado con predominio de tiempo seco; algunas lluvias sobre el piedemonte llanero y Vichada especialmente en horas de la tarde.
AMAZÓNICA	<b>MARTES:</b> En horas de la mañana se espera cielo parcialmente nublado y nublado con lluvias entre ligeras y moderadas en Amazonas, oriente de Caquetá y Putumayo. En la tarde y noche, incremento de la nubosidad en amplios sectores del oriente de la región, con lluvias entre ligeras a moderadas en el oriente de Caquetá, Guaviare, Vaupés, Amazonas y Guainía. <b>MIÉRCOLES:</b> Cielo parcialmente nublado con lluvias entre ligeras a moderadas en Amazonas, Putumayo y sectores de Guainía y Vaupés.

**ALERTAS VIGENTES Y PRODUCTOS ADICIONALES**

Para mayor información sobre el pronóstico del estado del tiempo, informes técnicos diarios, comunicados especiales, mapas diarios de temperaturas máximas y mínimas e información diaria de precipitación se sugiere consultar los siguientes enlaces:

- [MAPA DIARIO DE TEMPERATURA MÁXIMA.](#)
- [MAPA DIARIO DE TEMPERATURA MÍNIMA.](#)
- [INFORMACIÓN DIARIA DE PRECIPITACIÓN Y TEMPERATURA DE LOS PRINCIPALES AEROPUERTOS DEL PAÍS.](#)
- [MOSAICO MAPAS DE PRECIPITACIÓN DIARIA EN MILÍMETROS.](#)

**REGIÓN CARIBE**

**ALERTA ROJA: INCENDIOS DE LA COBERTURA VEGETAL**

Amenaza alta de ocurrencia de incendios de la cobertura vegetal en zonas de bosques, cultivos y pastos, localizados en los siguientes municipios y sectores aledaños:

DEPARTAMENTO	MUNICIPIOS
CESAR	Agustín Codazzi, Astrea, Becerril, Chimichagua, Chiriguáná, Curumani, El Paso, La Jagua De Ibirico, Palitias, Rio De Oro, Tamalameque.
LA GUAJIRA	Albania, Barrancas, Dibulla, Hato Nuevo, Maicao, Manaure, Riohacha, San Juan Del Cesar, Uribia.
MAGDALENA	El Banco, El Retén, Plato, Salamina, San Sebastián De Buenavista, San Zenón, Santa Marta.
SUCRE	Chalán, Colosó, Corozal, Los Palmitos, Morroa, Sucre.

**ALERTA NARANJA: INCENDIOS DE LA COBERTURA VEGETAL.**

Amenaza moderada de ocurrencia de incendios de la cobertura vegetal en zonas de bosques, cultivos y pastos, localizados en los siguientes municipios y sectores aledaños:

DEPARTAMENTO	MUNICIPIOS
ATLANTICO	Barranquilla, Puerto Colombia, Tubará.
BOLIVAR	Magangué, Mompós, Turbaco.
SUCRE	San Juan De Betulia (Betulia).

*Especial atención amerita el Parque Nacional Natural de Macuira.*

**REGIÓN ANDINA**

**ALERTA ROJA: INCENDIOS DE LA COBERTURA VEGETAL**

Amenaza alta de ocurrencia de incendios de la cobertura vegetal en zonas de bosques, cultivos y pastos, localizados en los siguientes municipios y sectores aledaños:

DEPARTAMENTO	MUNICIPIOS
CALDAS	Aguadas, Aranzazu, Filadelfia, La Merced, Manizales, Marulanda, Neira, Pácora, Pensilvania, Riosucio, Salamina, Supía, Villamaría.
CAUCA	Balboa, Bolívar, Cajibío, Caldono, El Tambo, Florencia, Mercaderes, Morales, Patía (El Bordo), Piendamó, Popayán, Silvia.
CUNDINAMARCA	Agua De Dios, Anapoima, Apulo, Arbeláez, Beltrán, Cabrera, Fusagasugá, Girardot, Guatáqui, Jerusalén, La Vega, Nariño, Nilo, Nocaima, Pacho, Pandí, Puñí, Ricaurte, San Bernardo, San Francisco, Sasaima, Silvania, Subachoque, Supatá, Tibacuy, Tocaima, Venecia, Vergara, Viotá.
NARIÑO	Albán (San José), Arboleda (Berruecos), Belén, Buesaco, Chachagüi, Colón (Génova), Consacá, Cumbitara, El Peñol, El Tablón, El Tambo, Guaitarilla, La Florida, La Llanada, La Unión, Leiva, Linares, Los Andes (Sotomayor), Mallama (Piedrancha), Nariño, Policarpa, Samaniego, San Bernardo, San Lorenzo, San Pedro De Cartago (Cartago), Santa Cruz (Guachavés), Sapuyes, Taminango, Túquerres.
NORTE DE SANTANDER	Ábrego, Bochalema, Cáchira, Chinácota, Convención, Cúcuta, El Carmen, La Playa, Los Patios, Ocaña, Salazar, San Cayetano, Teorama, Villa Caro.
TOLIMA	Alvarado, Ambalema, Anzoátegui, Armero (Guayabal), Ataco, Cajamarca, Carmen De Apicalá, Casabianca, Chaparral, Coello, Coyaima, Cunday, Espinal, Falan, Flandes, Fresno, Guamo, Herveo, Ibagué, Icononzo, Lérica, Libano, Melgar, Murillo, Natagaima, Ortega, Palocabildo, Piedras, Prado, Purificación, Rioblanco, Roncesvalles, Rovira, Saldaña, San Luis, Santa Isabel, Suárez, Valle De San Juan, Venadillo, Villahermosa, Villarrica.
VALLE DEL CAUCA	Andalucía, Bolívar, Buga, Caicedonia, Calima (El Darién), Candelaria, El Cerrito, Florida, Ginebra, Guacarí, Palmira, Pradera, Restrepo, Riofrío, San Pedro, Sevilla, Tuluá, Vijes, Yotoco, Yumbo, Zarzal.

**ALERTA NARANJA: INCENDIOS DE LA COBERTURA VEGETAL.**

Amenaza moderada de ocurrencia de incendios de la cobertura vegetal en zonas de bosques, cultivos y pastos, localizados en los siguientes municipios y sectores aledaños:

DEPARTAMENTO	MUNICIPIOS
BOYACA	Buenavista, Covarachía, Duitama, Iza, Ráquira, Sativanorte, Soatá, Susacón.
CAUCA	Argelia, La Sierra, Rosas, Timbio, Totoró.
NARIÑO	El Rosario, San Pablo.
NORTE DE SANTANDER	Arboledas, Cucutilla, Durania, Ragonvalia.
QUINDIO	Armenia, Calarcá, Córdoba, Génova, La Tebaida, Montenegro, Pijao, Salento.
SANTANDER	California, Capitanejo, Cerrito, Charta, Concepción, El Playón, Guaca, Matanza, Rionegro, San Miguel, Santa Bárbara, Suratá.

*Especial atención ameritan los Parques Nacionales Naturales Catatumbo – Bari, Los Nevados, Sumapaz y Las Hermosas.*

**ALERTA NARANJA: DESLIZAMIENTOS DE TIERRA**

Amenaza moderada de probabilidad de ocurrencia de deslizamientos de tierra en áreas inestables y de ladera de los municipios de:

DEPARTAMENTO	MUNICIPIOS
ANTIOQUIA	Angostura.
BOYACA	Campohermoso, Cubara, Macanal.
CUNDINAMARCA	Bituima, Guayabetal y Medina.
NORTE DE SANTANDER	Chitagá, Labateca y Toledo.

## REGIÓN PACÍFICA

### ALERTA NARANJA: DESLIZAMIENTOS DE TIERRA

Amenaza moderada de probabilidad de ocurrencia de deslizamientos de tierra en áreas inestables y de ladera de los municipios de:

DEPARTAMENTO	MUNICIPIOS
CHOCO	Atrato (Yuto), Bagadó, Cértegui y Lloró.

## REGIÓN ORINOQUIA

### ALERTA ROJA: NIVELES ALTOS EN EL RÍO INÍRIDA

Persisten los niveles altos en el río Inírida a la altura del municipio de Puerto Inírida, con valores que superan la cota crítica de desbordamiento en esta parte de la cuenca. El IDEAM mantiene la recomendación para que autoridades locales y regionales, y pobladores ribereños en el sector de Puerto Inírida estén muy atentos al comportamiento del nivel del río y tomen las medidas pertinentes ante los impactos que pueda estar causando este incremento en el nivel.

### ALERTA NARANJA: DESLIZAMIENTOS DE TIERRA

Amenaza moderada de probabilidad de ocurrencia de deslizamientos de tierra en áreas inestables y de ladera de los municipios de:

DEPARTAMENTO	MUNICIPIOS
CASANARE	Chámeza, Yopal.
META	Acacias y Villavicencio.

### ALERTA NARANJA: NIVELES ALTOS EN EL RÍO META

Aunque que continúa la tendencia de descenso en los niveles del río Meta a la altura del municipio de Puerto López (Meta), se mantiene esta alerta dado que los valores se encuentran en el rango de altos históricos para la época. El IDEAM recomienda a pobladores ribereños de toda la cuenca del río Meta y autoridades locales de Gestión del Riesgo se mantengan muy atentos al comportamiento de los niveles del río Meta y sus principales afluentes, debido a que se pronostican lluvias de variada intensidad en sectores del piedemonte llanero.

### ALERTA AMARILLA: NIVELES EN DESCENSO EN EL RÍO ARAUCA

Aunque el comportamiento durante las últimas 12 horas del río Arauca ha sido de descenso sostenido se mantiene este nivel de alerta dado que los valores aún fluctúan con valores dentro de la franja de medios a altos.

Adicionalmente no se descartan lluvias para hoy sobre sectores de la cuenca las cuales podrían generar incrementos súbitos en aportantes de la cuenca alta y un nuevo incremento moderado en el cauce principal el cual es monitoreado a la altura del municipio de Arauquita.

### ALERTA AMARILLA: NIVELES ALTOS EN EL RÍO GUAVIARE

Se emite este nivel de alerta dado que los valores actuales del cauce principal del río Guaviare a la altura del municipio de San José del Guaviare se encuentran en estados altos y cercanos a las cotas críticas de afectación de los sectores ribereños más bajos de dicho municipio.

El IDEAM hace un llamado de atención para que autoridades locales y población ribereña en general tomen las medidas preventivas necesarias ante los impactos que este incremento pueda ocasionar.

Se destaca que la pendiente de ascenso de los últimos dos días se ha reducido en el cauce principal pero en general el nivel ha prevalecido en ascenso durante la última semana como respuesta a las lluvias que se han venido presentando de manera recurrente sobre sectores de la cuenca alta especialmente.

## REGIÓN AMAZÓNICA

### ALERTA NARANJA: DESLIZAMIENTOS DE TIERRA

Amenaza moderada de probabilidad de ocurrencia de deslizamientos de tierra en áreas inestables y de ladera de los municipios de:

DEPARTAMENTO	MUNICIPIOS
PUTUMAYO	Mocoa, San Francisco, Santiago.

## MAR CARIBE

### ALERTA AMARILLA: OLEAJE Y VIENTO

En el mar Caribe Nacional particularmente aguas adentro y hacia el litoral, se mantendrá la amenaza para la travesía en embarcaciones de bajo calado por cuenta del viento que se aproximará a 20 – 30 nudos (37 – 55 km/h) con posibilidad de rachas mayores y el oleaje que alcanzará valores entre 3.0 – 4.0 metros. Por lo anterior se recomienda a turistas, pescadores y usuarios en general consultar con las Capitanías de puerto antes de zarpar.

## OCEANO PACÍFICO

### ALERTA AMARILLA: PLEAMAR

Hasta el 07 de agosto del presente año, se espera una de las pleamares más significativas del mes asociada con la marea astronómica, se sugiere a habitantes costeros estar atentos a la evolución del fenómeno.

### ALERTA AMARILLA: TIEMPO LLUVIOSO

En amplios sectores del centro y norte del Pacífico colombiano se estiman condiciones lluviosas durante la jornada con posibilidad en algunos casos de tormentas eléctricas y ráfagas de viento, se sugiere a pescadores y usuarios de embarcaciones menores consultar con las Capitanías de puerto antes de zarpar en zonas de inminente tempestad.

**ALERTA ROJA. PARA TOMAR ACCIÓN** Advierte a los sistemas de prevención y atención de desastres sobre la amenaza que puede ocasionar un fenómeno con efectos adversos sobre la población, el cual requiere la atención inmediata por parte de la población y de los cuerpos de atención y socorro. Se emite una alerta sólo cuando la identificación de un evento extraordinario indique la probabilidad de amenaza inminente y cuando la gravedad del fenómeno implique la movilización de personas y equipos, interrumpiendo el normal desarrollo de sus actividades cotidianas.

**ALERTA NARANJA. PARA PREPARARSE** Indica la presencia de un fenómeno. No implica amenaza inmediata y como tanto es catalogado como un mensaje para informarse y prepararse. El aviso implica vigilancia continua ya que las condiciones son propicias para el desarrollo de un fenómeno, sin que se requiera permanecer alerta.

**ALERTA AMARILLA. PARA INFORMARSE** Es un mensaje oficial por el cual se difunde información. Por lo regular se refiere a eventos observados, reportados o registrados y puede contener algunos elementos de pronóstico a manera de orientación. Por sus características pretéritas y futuras difiere del aviso y de la alerta, y por lo general no está encaminado a alertar sino a informar.

**CONDICIONES NORMALES** Indica que no existe ninguna clase de alerta para la región o zona mencionada.

°C: grados Celsius; m: metros; mm: milímetros; msnm: metros sobre nivel del mar;

Km/h: kilómetros por hora

GOES: Geostationary Operational Environmental Satellites (Satélite Geoestacionario Operacional Ambiental).

GOES-13 es el designado GOES-Este, localizado en 75° W sobre el ecuador geográfico.

HLC: hora local colombiana

PNN: Parque Nacional Natural; SFF: Santuario de Fauna y Flora

Omar FRANCO TORRES, Director General  
Christian EUSCÁTEGUI COLLAZOS, Jefe Oficina del Servicio de Pronósticos y Alertas

\*\*\*\*\*

Profesionales de turno:

Nicolás CUADROS, Alexander MARTINEZ, Claudia CONTRERAS, Gloria ARANGO, Viviana CHIVATÁ y Juan Francisco ALAMEDA.

Internet: <http://www.ideam.gov.co>

Correos electrónicos: [servicio@ideam.gov.co](mailto:servicio@ideam.gov.co), [alertas@ideam.gov.co](mailto:alertas@ideam.gov.co)

Calle 25 d # 96b - 70, piso 3. Bogotá, D.C.

Teléfono: 3075625 ext. 1334-1336.

Síguenos en: Twitter: @IDEAM Colombia; Facebook: [www.facebook.com/ideam.instituto](http://www.facebook.com/ideam.instituto)  
YouTube: Canal de Instituto IDEAM / <http://www.youtube.com/user/InstitutoIDEAM>