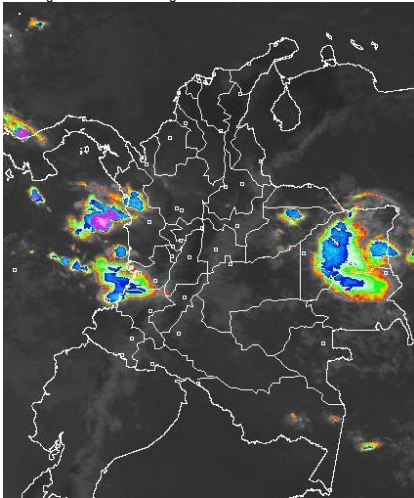


CONDICIONES HIDROMETEOROLÓGICAS ACTUALES

Durante las primeras horas de la jornada, las lluvias se concentraron en sectores de los departamentos de Chocó, Valle del Cauca y Cauca, incluidas zonas aledañas al litoral, que en algunos casos estuvieron acompañadas de tormentas eléctricas. En otros sectores, fuertes lluvias en sectores de Vichada y Guainía. Durante la tarde y noche en la región Caribe se estiman lluvias en las estribaciones de la Sierra nevada de Santa Marta, norte de Cesar y sur de Córdoba y Bolívar. En la región Pacífica, lluvias de variada intensidad, particularmente en Chocó y Valle del Cauca. Para la región Andina las lluvias se concentraron en el oriente del altiplano Cundiboyacense, Sur de Santander y occidente de Antioquia. Lluvias de variada intensidad en diferentes sectores de la Orinoquia y nororiental de la región Amazónica.

IMÁGEN SATELITAL

Imagen IDEAM * 06 de agosto de 2015 * Hora 08:00 a. m. HLC.



PRONÓSTICO CONDICIONES METEOROLÓGICAS ESPECIALES

ÁREA DEL VOLCÁN CERRO MACHÍN			
Se estima cielo parcialmente nublado con predominio de tiempo seco a lo largo de la jornada. El SERVICIO GEOLOGICO COLOMBIANO lo reporta en nivel AMARILLO (III): CAMBIOS EN EL COMPORTAMIENTO DE LA ACTIVIDAD VOLCÁNICA . 4.80 -75.62			
ELEVACIÓN (pies)	DIRECCIÓN	VELOCIDAD	
		NUDOS	Km/h
10.000	SURESTE	5 - 10	9 - 18
18.000	SURESTE	5 - 10	9 - 18
24.000	SURESTE	10 - 15	18 - 27
30.000	ESTE	15 - 20	27 - 37
ÁREA DEL VOLCÁN NEVADO DEL HUILA			
Se esperan nubosidad variable en la jornada con tiempo seco. El SERVICIO GEOLOGICO COLOMBIANO lo reporta en nivel AMARILLO (III): CAMBIOS EN EL COMPORTAMIENTO DE LA ACTIVIDAD VOLCÁNICA . 2.92 -76.05			
ELEVACIÓN (pies)	DIRECCIÓN	VELOCIDAD	
		NUDOS	Km/h
10.000	SURESTE	5 - 10	9 - 18
18.000	SURESTE	5 - 10	9 - 18
24.000	ESTE	10 - 15	18 - 46
30.000	NORESTE	15 - 20	27 - 37
ÁREA DEL VOLCÁN GALERAS			
En gran parte del día predominará el tiempo seco con nubosidad variable. El SERVICIO GEOLOGICO COLOMBIANO lo reporta en nivel AMARILLO (III): CAMBIOS EN EL COMPORTAMIENTO DE LA ACTIVIDAD VOLCÁNICA . 1.55 -77.37			
ELEVACIÓN (pies)	DIRECCIÓN	VELOCIDAD	
		NUDOS	Km/h
10.000	SURESTE	15 - 20	27 - 37
18.000	ESTE	15 - 20	27 - 37
24.000	SURESTE	10 - 15	18 - 27
30.000	NORESTE	15 - 20	27 - 37
ÁREA DEL VOLCÁN NEVADO DEL RUIZ			
Se prevé condiciones secas en gran parte de la jornada con cielo seminublado. El SERVICIO GEOLOGICO COLOMBIANO lo reporta en nivel AMARILLO (III): CAMBIOS EN EL COMPORTAMIENTO DE LA ACTIVIDAD VOLCÁNICA . 4.89 -75.32			
ELEVACIÓN (pies)	DIRECCIÓN	VELOCIDAD	
		NUDOS	Km/h
10.000	SURESTE	5 - 10	9 - 18
18.000	SURESTE	5 - 10	9 - 18
24.000	SURESTE	10 - 15	18 - 27
30.000	ESTE	15 - 20	27 - 37
ÁREA DEL COMPLEJO VOLCÁNICO CHILES-CERRO NEGRO DE MAYASQUER			
Cielo entre parcialmente nublado con predominio de condiciones secas. El SERVICIO GEOLOGICO COLOMBIANO lo reporta en nivel AMARILLO (III): CAMBIOS EN EL COMPORTAMIENTO DE LA ACTIVIDAD VOLCÁNICA . 0.81 -77.93 // 0.76 -77.95			
ELEVACIÓN (pies)	DIRECCIÓN	VELOCIDAD	
		NUDOS	Km/h
10.000	SURESTE	5 - 10	9 - 18
18.000	SURESTE	5 - 10	9 - 18
24.000	ESTE	20 - 25	37 - 46
30.000	ESTE	15 - 20	27 - 37

LO MÁS DESTACADO

ALERTA ROJA. PARA TOMAR ACCIÓN **ALERTA NARANJA. PARA PREPARARSE** **ALERTA AMARILLA. PARA INFORMARSE**

LLUVIAS	Las lluvias se concentraron sobre el piedemonte Llanero sectores de las regiones Orinoquia y Amazónica. El mayor volumen se registró en el municipio de Cubará (Boyacá), con 103.7 mm.
ALERTA ROJA	<ul style="list-style-type: none"> Por niveles altos en el río Inirida Por alta probabilidad de incendios de la cobertura vegetal en sectores de las regiones Caribe y Andina.
ALERTA NARANJA	<ul style="list-style-type: none"> Por niveles altos en los ríos Guaviare y Meta. Por probabilidad moderada de incendios de la cobertura vegetal en sectores de las regiones Caribe y Andina. Por probabilidad moderada de deslizamientos de tierra en sectores inestables o de alta pendiente localizados en las regiones Amazonía, Andina, Pacífica y Orinoquia.



Consulte todos los días el pronóstico del tiempo y las alertas hidrometeorológicas vigentes del IDEAM, en un formato de calidad. Alrededor de las 7:30 a. m. está a disposición del público en www.ideam.gov.co. Se puede ver también en dispositivos móviles. [AQUÍ](#)

PRECIPITACIONES

A continuación se relacionan los municipios donde en las últimas 24 horas se registraron precipitaciones iguales o superiores a **20.0 mm.**

DEPARTAMENTO	MUNICIPIO
ARAUCA	Tame (24.6)
BOYACA	Cubará (103.7), Campohermoso (61.0), Campohermoso (58.7), Pajarito (42.7), Almeida (20.8)
CAQUETA	Solano (23.0)
CASANARE	Yopal (63.5), Chámeza (38.4), Tamara (30.0), Paz De Ariporo (24.5)
CAUCA	Timbiquí (22.0)
CUNDINAMARCA	Guayabetal (26.0)
GUAINIA	Inirida (55.0)
META	Cubarral (30.0), Acacias (26.0), Guamal (26.0), Restrepo (24.0), San Juan De Arama (21.0), San Martín (20.0)
NORTE DE SANTANDER	Toledo (32.0)
VICHADA	Cumaribo (50.0)

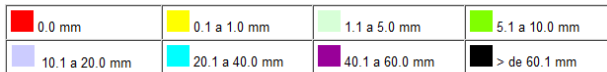
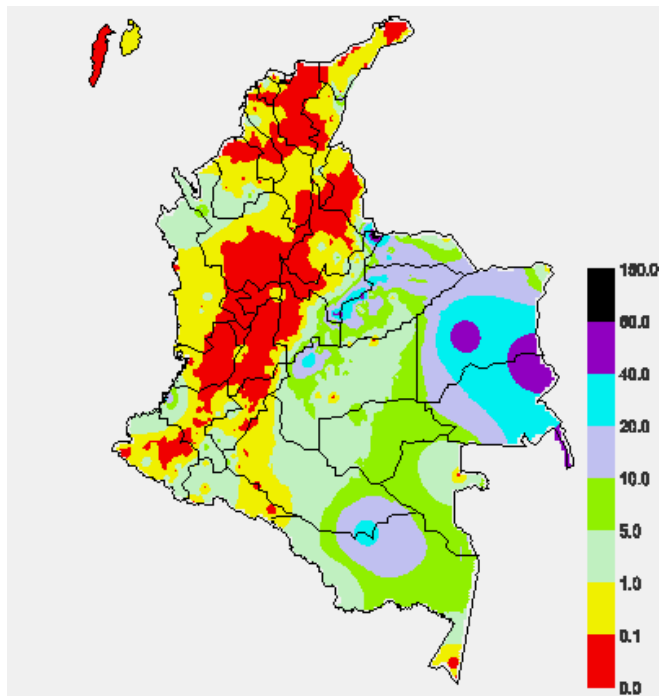
TEMPERATURAS MÁXIMAS

A continuación se relacionan los municipios donde en las últimas 24 horas se registraron temperaturas iguales o superiores a **35.0°C.**

DEPARTAMENTO	MUNICIPIO
ANTIOQUIA	Valparaiso (40.0)
ATLANTICO	Repelón (39.8), Manatí (37.6)
BOLIVAR	Zambrano (39.6), Magangué (39.2), María La Baja (38.6), Arjona (36.3)
CESAR	Agustín Codazzi (41.6), Valledupar (40.8), Chiriguáná (36.2)
CORDOBA	Ciénaga De Oro (37.7), Montería (36.8), Planeta Rica (36.4), Chima (36.4), Tierralta (35.2), Loricá (35.2), Ayapel (35.2)
CUNDINAMARCA	Puerto Salgar (38.4), Jerusalén (38.0), Anapoima (36.0)
HUILA	Villavieja (38.4), Neiva (35.4), Agrado (35.0)
LA GUAJIRA	Urumita (40.2), Riohacha (39.4), Manaure (38.2)
MAGDALENA	Santa Marta (38.4), Pivijay (38.2)
NORTE DE SANTANDER	Cúcuta (37.2)
SANTANDER	Capitanejo (38.4), Barrancabermeja (37.2), Palmar (37.2), Cimitarra (35.6)
SUCRE	Corozal (38.2)
TOLIMA	Natagaima (41.8), Guamo (40.2), Armero (40.0), Ambalema (39.8), Prado (39.2), Saldaña (39.0), Flandes (38.8), Espinal (38.0), Valle De San Juan (38.0), Ibagué (35.7), Ibagué (35.6), San Sebastián De Mariquita (35.6)
VALLE DEL CAUCA	Cali (Palmira) (35.8), Zarzal (35.8), Cali (35.4)

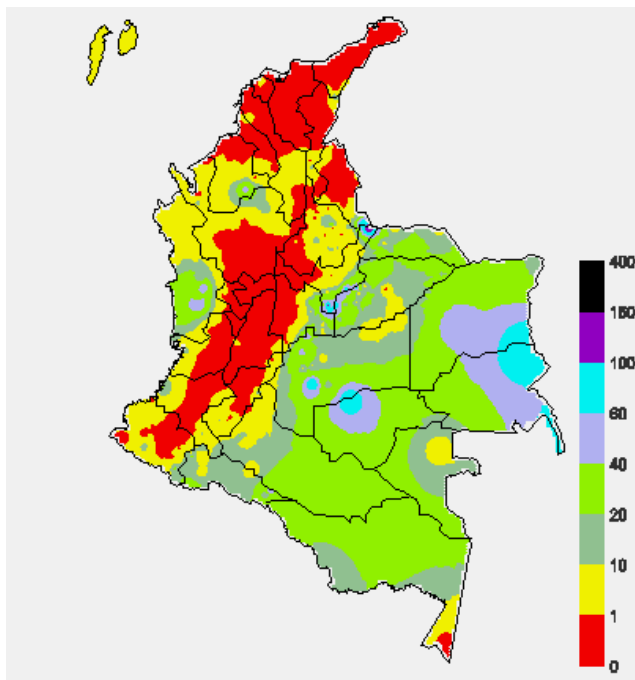
MAPA DE PRECIPITACIÓN DIARIA

Desde las 7:00 a.m. del día miércoles 05 de agosto hasta las 7:00 a.m. del día jueves 06 de agosto de 2015



MAPA DE PRECIPITACIÓN ACUMULADA DE LOS ÚLTIMOS 3 DÍAS

Desde las 7:00 a.m. del día lunes 03 de agosto hasta las 7:00 a.m. del día jueves 06 de agosto de 2015.



ESTADO DE LOS EMBALSES

A continuación se relacionan los volúmenes útiles diarios (expresados en porcentaje) de acuerdo con información consultada en la siguiente dirección electrónica de XM: <http://ido.xm.com.co/ido/SitePages/hidrologia.aspx?q=reservas>

ZONA	EMBALSE	VOLUMEN ÚTIL DIARIO (%)
ANTIOQUIA	AMANI	27.54
	MIRAFLORES	51.56
	PEÑOL	63.14
	PLAYAS	101.16
	PORCE II	28.51
	PORCE III	50.32
	PUNCHINÁ	31.37
	RIOGRANDE2	67.45
	SAN LORENZO	59.70
	TRONERAS	25.16
CARIBE	URRÁ I	44.46
CENTRO	AGREGADO BOGOTÁ	59.03
	NEUSA	67.82
	SISGA	94.16
	TOMINÉ	52.58
	BETANIA	82.72
	MUÑA	98.36
	PRADO	38.98
	TOPOCORO	31.20
	CHUZA	98.35
	ESMERALDA	98.78
GUAVIO	97.97	
VALLE DEL CAUCA	ALTO ANCHICAYÁ	41.42
	CALIMA 1	49.64
	SALVAJINA	36.74

PRONÓSTICO METEOROLÓGICO

(Jueves 06 y viernes 07 de agosto de 2015)

REGIÓN	PRONÓSTICO
SABANA DE BOGOTÁ	<p>JUEVES: En horas de la mañana se prevé cielo parcialmente cubierto, con predominio de tiempo seco e intervalos soleados en amplios sectores de la ciudad y de la sabana. En horas de la tarde y noche aunque persistirán condiciones secas en amplios sectores de la ciudad y de la sabana, existe una baja probabilidad de lloviznas en algunos sectores del oriente de la ciudad. La temperatura máxima estará cercana a los 20 °C.</p> <p>VIERNES: Los pronósticos indican que la mayor probabilidad de ocurrencia de precipitaciones se presentará en el oriente y norte de la ciudad y de la sabana, durante algunas horas de la tarde y noche.</p>
ANDINA	<p>JUEVES: La mañana mantendrá condiciones secas en amplios sectores de la región, salvo en el Altiplano Cundiboyacense donde se prevén lluvias de carácter ligero en las primeras horas del día, estas lluvias se atenuarán a lo largo de la mañana. A mediados y finales de la tarde y durante algunas horas de la noche, cielo parcialmente cubierto con lluvias y/o lloviznas, especialmente en el norte de la región, en áreas de Antioquia, los santanderes y Boyacá.</p> <p>VIERNES: Los pronósticos indican que se incrementarán las precipitaciones en zonas del centro y norte de la región en áreas de Antioquia, los santanderes y Boyacá. Precipitaciones menor intensas en Cundinamarca, norte de Tolima y en el Eje Cafetero. No se descartan lloviznas en el Macizo colombiano. Posibilidad de descargas eléctricas.</p>
CARIBE	<p>JUEVES: En horas de la mañana y primeras horas de la tarde se estima cielo entre ligera y parcialmente cubierto con predominio de tiempo seco y soleado, salvo al sur de Bolívar y Córdoba, en donde se prevén lluvias en las primeras horas del día. Luego aumentará la nubosidad y se prevén precipitaciones en el sur de los departamentos de Córdoba, Sucre y Bolívar. No se descartan lluvias ligeras en las Estribaciones de la Sierra Nevada de Santa Marta y en algunos sectores de del norte de Cesar.</p> <p>VIERNES: Se estima cielo entre parcial y mayormente nublado con lluvias entre ligeras y moderadas en el centro y occidente de la región en zonas de Córdoba, Sucre, Bolívar. Precipitaciones ligeras en Magdalena y en la Sierra Nevada de Santa Marta. No se descarta la posibilidad de actividad eléctrica.</p>
ARCHIPIÉLAGO DE SAN ANDRÉS, PROVIDENCIA Y SANTA CATALINA	<p>JUEVES: A lo largo de la jornada predominarán las condiciones secas con cielo seminublado.</p> <p>VIERNES: Cielo entre ligera y parcialmente nublado con predominio de tiempo seco y soleado a lo largo de la jornada.</p>
MAR CARIBE	<p>JUEVES: Durante gran parte de la jornada prevalecerá el tiempo seco y soleado en amplios sectores del área marítima nacional. Se advierten altas temperaturas del aire.</p> <p>VIERNES: Cielo seminublado con precipitaciones en el occidente de la zona marítima, principalmente en áreas del Golfo de Urabá y litoral de Córdoba después del mediodía.</p>

CONTINUACIÓN DEL PRONÓSTICOMETEOROLÓGICO

REGIÓN	PRONÓSTICO
PACÍFICA	JUEVES: Durante las primeras horas del día se prevé cielo entre parcial y mayormente cubierto con lluvias de ligeras a moderadas, en algunos casos acompañadas de actividad eléctrica en sectores dispersos de Chocó y en Cauca, incluidas zonas aledañas al litoral; lluvias ligeras o lloviznas en sectores de Nariño. Para la tarde y noche se estima aumento de la nubosidad y lluvias moderadas acompañadas en algunos casos de tormentas eléctricas, especialmente en el litoral de Valle del Cauca, Cauca y menos intensas en cercanías a las costas de Nariño y norte de Chocó. VIERNES: Se estima cielo cubierto con condiciones lluviosas en gran parte de la región, las más intensas en Chocó. Alta probabilidad de descargas eléctricas.
INSULAR PACÍFICO	JUEVES: En Malpelo y Gorgona se presentarán lluvias entre ligeras y moderadas acompañadas en algunos casos por actividad eléctrica especialmente en horas de la mañana y tarde. VIERNES: Se mantendrán las condiciones mayormente cubiertas en Malpelo y Gorgona con precipitaciones a diferentes horas. Probabilidad de actividad eléctrica.
OCEANO PACÍFICO	JUEVES: Durante las primeras horas del día se prevé cielo entre parcial y mayormente cubierto, con lluvias en algunos sectores del norte y sur del área alta mar. Para la tarde y noche se estima cielo mayormente cubierto con lluvias moderadas acompañadas en algunos casos de tormentas eléctricas, especialmente en el litoral centro y sur del área. VIERNES: Se mantendrán las condiciones mayormente cubiertas con lluvias sobre gran parte de la zona oceánica, las de mayor volumen en zonas aledañas al litoral de Cauca y Valle del Cauca. Alta probabilidad de tormentas eléctricas.
ORINOQUIA	JUEVES: La mañana mantendrá cielo seminublado con predominio de tiempo seco en amplias zonas de la región, salvo en Vichada donde se estima lluvias ligeras a moderadas; lluvias de menor intensidad se prevén en el Piedemonte llanero. En horas de la tarde y noche cielo entre parcial y mayormente cubierto con precipitaciones moderadas en el oriente y norte de la región, especialmente en zonas de Vichada y Arauca. Lluvias menos intensas en Casanare y Meta, incluyendo sectores aledaños al piedemonte llanero. No se descarta la posibilidad de actividad eléctrica. VIERNES: Se estima cielo mayormente cubierto con lluvias moderadas en el centro y norte de la región en zonas de Vichada, Arauca y Casanare. Precipitaciones de menor volumen en el resto de la región. No se descarta la probabilidad de descargas eléctricas.
AMAZÓNICA	JUEVES: La mañana mantendrá cielo seminublado con intervalos soleados en amplios sectores de la región. En el transcurso de la tarde y noche aumentará la nubosidad y se prevén precipitaciones en el oriente y norte de la región, especialmente en áreas de Vaupés, Guainía, Amazonas y Guaviare. Hacia el occidente se prevé predominio de tiempo seco, salvo en cercanías al piedemonte donde son probables lloviznas. VIERNES: Se estima que se presenten lluvias y/o lloviznas, especialmente en el norte de la región en áreas de Guainía, Vaupés, Guaviare y Caquetá. El resto de la región con predominio de tiempo seco.

ALERTAS VIGENTES Y PRODUCTOS ADICIONALES

Para mayor información sobre el pronóstico del estado del tiempo, informes técnicos diarios, comunicados especiales, mapas diarios de temperaturas máximas y mínimas e información diaria de precipitación se sugiere consultar los siguientes enlaces:

- [MAPA DIARIO DE TEMPERATURA MÁXIMA.](#)
- [MAPA DIARIO DE TEMPERATURA MÍNIMA.](#)
- [INFORMACIÓN DIARIA DE PRECIPITACIÓN Y TEMPERATURA DE LOS PRINCIPALES AEROPUERTOS DEL PAÍS.](#)
- [MOSAICO MAPAS DE PRECIPITACIÓN DIARIA EN MILÍMETROS.](#)

REGIÓN CARIBE

ALERTA ROJA: INCENDIOS DE LA COBERTURA VEGETAL

Amenaza alta de ocurrencia de incendios de la cobertura vegetal en zonas de bosques, cultivos y pastos, localizados en los siguientes municipios y sectores aledaños:

DEPARTAMENTO	MUNICIPIOS
ATLANTICO	Barranquilla, Puerto Colombia, Tubará.
BOLIVAR	Magangué, Mompós, Turbaco.
CESAR	Agustín Codazzi, Astrea, Becerril, Chimichagua, Chiriguáná, Curumani, El Paso, La Jagua De Ibirico, Pailitas, Rio De Oro, Tamalameque.
LA GUAJIRA	Albania, Barrancas, Dibulla, Hato Nuevo, Maicao, Manaure, Riohacha, San Juan Del Cesar, Uribia.
MAGDALENA	El Banco, El Retén, Plato, Salamina, San Sebastián De Buenavista, San Zenón, Santa Marta.
SUCRE	Chalán, Colosó, Corozal, Los Palmitos, Morroa, Sucre.

Especial atención amerita el Parque Nacional Natural de Macuira.

REGIÓN ANDINA

ALERTA ROJA: INCENDIOS DE LA COBERTURA VEGETAL

Amenaza alta de ocurrencia de incendios de la cobertura vegetal en zonas de bosques, cultivos y pastos, localizados en los siguientes municipios y sectores aledaños:

DEPARTAMENTO	MUNICIPIOS
CALDAS	Aguadas, Aranzazu, Filadelfia, La Merced, Manizales, Marulanda, Neira, Pácora, Pensilvania, Riosucio, Salamina, Supía, Villamaría.
CAUCA	Balboa, Bolívar, Cajibío, Caldono, El Tambo, Florencia, Mercaderes, Morales, Patía (El Bordo), Piedad, Popayán, Silvía.
CUNDINAMARCA	Agua De Dios, Anapoima, Apulo, Arbeláez, Beltrán, Cabrera, Fusagasugá, Girardot, Guataquí, Jerusalén, La Vega, Nariño, Nilo, Nocaima, Pacho, Pandí, Pulí, Ricaurte, San Bernardo, San Francisco, Sasaima, Silvania, Subachoque, Supatá, Tibacuy, Tocaima, Venecia, Vergara, Viotá.
NARIÑO	Albán (San José), Arboleda (Berruecos), Belén, Buesaco, Chachagüi, Colón (Génova), Consacá, Cumbitara, El Peñol, El Tablón, El Tambo, Guaitarilla, La Florida, La Llanada, La Unión, Leiva, Linares, Los Andes (Sotomayor), Mallama (Piedrancha), Nariño, Policarpa, Samaniego, San Bernardo, San Lorenzo, San Pedro De Cartago (Cartago), Santa Cruz (Guachavés), Sapuyes, Taminango, Túquerres.
NORTE DE SANTANDER	Ábrego, Bochalema, Cáchira, Chinácota, Convención, Cúcuta, El Carmen, La Playa, Los Patios, Ocaña, Salazar, San Cayetano, Teorama, Villa Caro.
TOLIMA	Alvarado, Ambalema, Anzoátegui, Armero (Guayabal), Ataco, Cajamarca, Carmen De Apicalá, Casabianca, Chaparral, Coello, Coyaima, Cunday, Espinal, Falan, Flandes, Fresno, Guamo, Herveo, Ibagué, Icononzo, Lérica, Libano, Melgar, Murillo, Natagaima, Ortega, Palocabildo, Piedras, Prado, Purificación, Rioblanco, Roncesvalles, Rovira, Saldaña, San Luis, Santa Isabel, Suárez, Valle De San Juan, Venadillo, Villahermosa, Villarrica.
VALLE DEL CAUCA	Andalucía, Bolívar, Buga, Caicedonia, Calima (El Darién), Candelaria, El Cerrito, Florida, Ginebra, Guacarí, Palmira, Pradera, Restrepo, Riófrío, San Pedro, Sevilla, Tuluá, Vijes, Yotoco, Yumbo, Zarzal.

ALERTA NARANJA: INCENDIOS DE LA COBERTURA VEGETAL.

Amenaza moderada de ocurrencia de incendios de la cobertura vegetal en zonas de bosques, cultivos y pastos, localizados en los siguientes municipios y sectores aledaños:

DEPARTAMENTO	MUNICIPIOS
BOYACA	Buenavista, Covarachia, Duitama, Iza, Ráquira, Sativanorte, Soatá, Susacón.
CAUCA	Argelia, La Sierra, Rosas, Timbio, Totoró.
NARIÑO	El Rosario, San Pablo.
NORTE DE SANTANDER	Arboledas, Cucutilla, Durania, Ragonvalia.
SANTANDER	California, Capitanejo, Cerrito, Charta, Concepción, El Playón, Guaca, Matanza, Rionegro, San Miguel, Santa Bárbara, Suratá.
TOLIMA	San Antonio.

Especial atención amerita los Parques Nacionales Naturales Catatumbo – Bari, Los Nevados, Sumapaz y Las Hermosas.

ALERTA NARANJA: DESLIZAMIENTOS DE TIERRA

Amenaza moderada de probabilidad de ocurrencia de deslizamientos de tierra en áreas inestables y de ladera de los municipios de:

DEPARTAMENTO	MUNICIPIOS
ANTIOQUIA	Angostura.
BOYACA	Campohermoso, Cubará, Macanal, Labranzagrande, Páez, San Luis de Gaceno y Santa María.
CUNDINAMARCA	Guayabetal.
NORTE DE SANTANDER	Chitagá y Toledo.

REGIÓN PACÍFICA

ALERTA NARANJA: DESLIZAMIENTOS DE TIERRA

Amenaza moderada de probabilidad de ocurrencia de deslizamientos de tierra en áreas inestables y de ladera de los municipios de:

DEPARTAMENTO	MUNICIPIOS
CHOCO	Atrato (Yuto), Bagadó, Cértegui y Lloró.

REGIÓN ORINOQUIA

ALERTA ROJA: NIVELES ALTOS EN EL RÍO INÍRIDA

Persisten los niveles altos en el río Inírida a la altura del municipio de Puerto Inírida, con valores que superan la cota crítica de desbordamiento en esta parte de la cuenca. El IDEAM mantiene la recomendación para que autoridades locales y regionales, y pobladores ribereños en el sector de Puerto Inírida estén muy atentos al comportamiento del nivel del río y tomen las medidas pertinentes ante los impactos que pueda estar causando este incremento en el nivel.

ALERTA NARANJA: DESLIZAMIENTOS DE TIERRA

Amenaza moderada de probabilidad de ocurrencia de deslizamientos de tierra en áreas inestables y de ladera de los municipios de:

DEPARTAMENTO	MUNICIPIOS
CASANARE	Sabanalarga.
META	Acacias y Villavicencio.

ALERTA NARANJA: NIVELES ALTOS EN EL RIO GUAVIARE

Continúa con este nivel de alerta dado que los niveles del río Guaviare a la altura del municipio de San José del Guaviare, presenta un moderado ascenso en los niveles y estos se encuentran con valores altos, próximos a las cotas críticas de afectación de los sectores urbanos ribereños más bajos de dicho municipio y en sectores rurales. El IDEAM mantiene la recomendación para que autoridades locales y población ribereña en general se mantengan atentos al comportamiento del río Guaviare y sus principales afluentes, y tomen las medidas preventivas necesarias ante los impactos que los nuevos incrementos puedan ocasionar.

ALERTA NARANJA: NIVELES ALTOS EN EL RIO META

Aunque presenta un ligero descenso en el nivel el río Meta a la altura de la estación Puente Lleras municipio de Puerto López, continúa con este nivel de Alerta Naranja, producto de las precipitaciones registradas en los últimos días. El IDEAM recomienda a la comunidad en general y a las autoridades locales y estar atentos al comportamiento del río Meta y sus principales afluentes.

REGIÓN AMAZÓNICA

ALERTA NARANJA: DESLIZAMIENTOS DE TIERRA

Amenaza moderada de probabilidad de ocurrencia de deslizamientos de tierra en áreas inestables y de ladera de los municipios de:

DEPARTAMENTO	MUNICIPIOS
PUTUMAYO	San Francisco.

MAR CARIBE

ALERTA AMARILLA: OLEAJE Y VIENTO

Sobre el mar Caribe se estiman condiciones de amenaza por causa del viento y oleaje, las más fuertes se esperan en alta mar en la zona central y oriental del mar Caribe con vientos que se aproximará a 20 – 30 nudos (37 – 55 km/h) con posibilidad de rachas mayores. La altura del oleaje fluctuará entre 3.0 - 4.0 metros.

ALERTA AMARILLA: PLEAMAR

A partir de mañana 07 de agosto hasta el día 14 de agosto del presente año, se espera una de las pleamares más significativas del mes asociada con la marea astronómica, se sugiere a habitantes costeros estar atentos a la evolución del fenómeno.

OCÉANO PACÍFICO

ALERTA AMARILLA: PLEAMAR

Hasta el 07 de agosto del presente año, se espera una de las pleamares más significativas del mes asociada con la marea astronómica, se sugiere a habitantes costeros estar atentos a la evolución del fenómeno.

ALERTA AMARILLA: TIEMPO LLUVIOSO

En amplios sectores del centro y norte del Pacífico colombiano se estiman condiciones lluviosas durante la jornada con posibilidad en algunos casos de tormentas eléctricas y ráfagas de viento, se sugiere a pescadores y usuarios de embarcaciones menores consultar con las Capitanías de puerto antes de zarpar en zonas de inminente tempestad.

ALERTA ROJA. PARA TOMAR ACCIÓN Advierte a los sistemas de prevención y atención de desastres sobre la amenaza que puede ocasionar un fenómeno con efectos adversos sobre la población, el cual requiere la atención inmediata por parte de la población y de los cuerpos de atención y socorro. Se emite una alerta sólo cuando la identificación de un evento extraordinario indique la probabilidad de amenaza inminente y cuando la gravedad del fenómeno implique la movilización de personas y equipos, interrumpiendo el normal desarrollo de sus actividades cotidianas.

ALERTA NARANJA. PARA PREPARARSE Indica la presencia de un fenómeno. No implica amenaza inmediata y como tanto es catalogado como un mensaje para informarse y prepararse. El aviso implica vigilancia continua ya que las condiciones son propicias para el desarrollo de un fenómeno, sin que se requiera permanecer alerta.

ALERTA AMARILLA. PARA INFORMARSE Es un mensaje oficial por el cual se difunde información. Por lo regular se refiere a eventos observados, reportados o registrados y puede contener algunos elementos de pronóstico a manera de orientación. Por sus características pretéritas y futuras difiere del aviso y de la alerta, y por lo general no está encaminado a alertar sino a informar.

CONDICIONES NORMALES Indica que no existe ninguna clase de alerta para la región o zona mencionada.

°C: grados Celsius; m: metros; mm: milímetros; msnm: metros sobre nivel del mar;
Km/h: kilómetros por hora

GOES: Geostationary Operational Environmental Satellites (Satélite Geostacionario Operacional Ambiental).

GOES-13 es el designado GOES-Este, localizado en 75° W sobre el ecuador geográfico.
HLC: hora local colombiana

PNN: Parque Nacional Natural; SFF: Santuario de Fauna y Flora

Omar FRANCO TORRES, Director General
Christian EUSCÁTEGUI COLLAZOS, Jefe Oficina del Servicio de Pronósticos y Alertas

Profesionales de turno:
Juan PEREZ, Mirovan SVERKO, Henry ROMERO, Sonia BERMUDEZ, Viviana CHIVATÁ, Juan BARRIOS y Juan Francisco ALAMEDA.

Internet: <http://www.ideam.gov.co>
Correos electrónicos: servicio@ideam.gov.co, alertas@ideam.gov.co
Calle 25 d # 96b - 70, piso 3. Bogotá, D.C.
Teléfono: 3075625 ext. 1334-1336.

Síganos en: Twitter: @IDEAM Colombia; Facebook: www.facebook.com/ideam.instituto
YouTube: Canal de Instituto IDEAM / <http://www.youtube.com/user/InstitutoIDEAM>