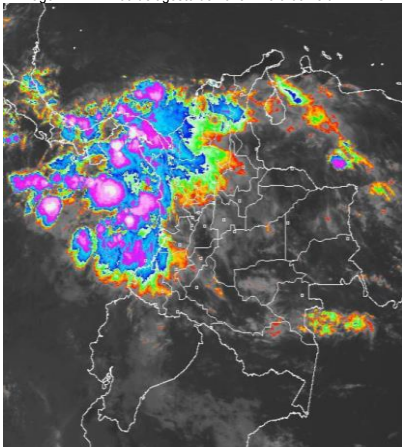


CONDICIONES HIDROMETEOROLÓGICAS ACTUALES

Gran parte del país amanece el día de hoy con abundante nubosidad y lluvias, registradas desde las horas de la madrugada en la región Pacífica, sur de Magdalena, Bolívar, Sucre, Córdoba y Urabá, en la región Caribe, al igual que en áreas de Antioquia, Risaralda, Caldas y occidente de Santander, Boyacá y Cundinamarca en la región Andina. En las regiones Orinoquia y Amazonia, La Guajira y norte de Magdalena por el contrario predominó el tiempo seco con cielo entre despejado y parcialmente nublado

IMÁGEN SATELITAL

Imagen IDEAM * 09 de agosto de 2015 * Hora 08:45 a. m. HLC.



PRONÓSTICO CONDICIONES METEOROLÓGICAS

ÁREA DEL VOLCÁN CERRO MACHÍN			
Cielo entre parcialmente nublado y nublado con precipitaciones ligeras e intermitentes. El SERVICIO GEOLOGICO COLOMBIANO lo reporta en nivel AMARILLO (III) ; CAMBIOS EN EL COMPORTAMIENTO DE LA ACTIVIDAD VOLCÁNICA . 4.80 -75.62			
ELEVACIÓN (pies)	DIRECCIÓN	VELOCIDAD	
		NUDOS	Km/h
10.000	SURESTE	5 - 10	9 - 18
18.000	SURESTE	10 - 15	18 - 27
24.000	SURESTE	10 - 15	18 - 27
30.000	SURESTE	10 - 15	18 - 27
ÁREA DEL VOLCÁN NEVADO DEL HUILA			
En el área se pronostican condiciones nubosas con lluvias ligeras a diferentes horas. El SERVICIO GEOLOGICO COLOMBIANO lo reporta en nivel AMARILLO (III) ; CAMBIOS EN EL COMPORTAMIENTO DE LA ACTIVIDAD VOLCÁNICA . 2.92 -76.05			
ELEVACIÓN (pies)	DIRECCIÓN	VELOCIDAD	
		NUDOS	Km/h
10.000	SURESTE	5 - 10	9 - 18
18.000	ESTE	15 - 20	27 - 37
24.000	ESTE	15 - 20	27 - 37
30.000	SURESTE	15 - 20	27 - 37
ÁREA DEL VOLCÁN GALERAS			
Durante la jornada se prevén nubes densas con precipitaciones ligeras a diferentes horas. El SERVICIO GEOLOGICO COLOMBIANO lo reporta en nivel AMARILLO (III) ; CAMBIOS EN EL COMPORTAMIENTO DE LA ACTIVIDAD VOLCÁNICA . 1.55 -77.37			
ELEVACIÓN (pies)	DIRECCIÓN	VELOCIDAD	
		NUDOS	Km/h
10.000	SURESTE	10 - 15	18 - 27
18.000	ESTE	15 - 20	27 - 37
24.000	ESTE	15 - 20	27 - 37
30.000	ESTE	10 - 20	18 - 36
ÁREA DEL VOLCÁN NEVADO DEL RUIZ			
En el área son estimadas condiciones nubosas con lloviznas intermitentes. El SERVICIO GEOLOGICO COLOMBIANO lo reporta en nivel AMARILLO (III) ; CAMBIOS EN EL COMPORTAMIENTO DE LA ACTIVIDAD VOLCÁNICA . 4.89 -75.32			
ELEVACIÓN (pies)	DIRECCIÓN	VELOCIDAD	
		NUDOS	Km/h
10.000	SURESTE	5 - 10	9 - 18
18.000	SURESTE	10 - 15	18 - 27
24.000	SURESTE	10 - 15	18 - 27
30.000	SURESTE	10 - 15	18 - 27
ÁREA DEL COMPLEJO VOLCÁNICO CHILES-CERRO NEGRO DE MAYASQUER			
Nubosidad densa con precipitaciones entre ligeras y moderadas a diferentes horas. El SERVICIO GEOLOGICO COLOMBIANO lo reporta en nivel AMARILLO (III) ; CAMBIOS EN EL COMPORTAMIENTO DE LA ACTIVIDAD VOLCÁNICA 0.81 -77.93 // 0.76 -77.95			
ELEVACIÓN (pies)	DIRECCIÓN	VELOCIDAD	
		NUDOS	Km/h
10.000	SURESTE	5 - 10	9 - 18
18.000	ESTE	15 - 20	27 - 37
24.000	ESTE	15 - 20	27 - 37
30.000	ESTE	15 - 20	27 - 37

LO MÁS DESTACADO

ALERTA ROJA. PARA TOMAR ACCIÓN **ALERTA NARANJA. PARA PREPARARSE** **ALERTA AMARILLA. PARA INFORMARSE**

LLUVIAS	Las lluvias se concentraron sobre las regiones Andina, Caribe, Pacífica, el piedemonte Llanero, sectores de las regiones Orinoquia y Amazónica. El mayor volumen se registró en el municipio de Barbacoas (Nariño), con 120 mm .
ALERTA ROJA	<ul style="list-style-type: none"> Por niveles altos en los ríos Inírida y Meta Por alta probabilidad de incendios de la cobertura vegetal en sectores de las regiones Caribe y Andina.
ALERTA NARANJA	<ul style="list-style-type: none"> Por niveles altos en los ríos Guaviare. Por probabilidad moderada de incendios de la cobertura vegetal en sectores de las regiones Caribe y Andina. Por probabilidad moderada de deslizamientos de tierra en sectores inestables o de alta pendiente localizados en las regiones Amazonia, Andina, Caribe, Pacífica y Orinoquia.

Consulte todos los días el pronóstico del tiempo y las alertas hidrometeorológicas vigentes del IDEAM, en un formato de calidad. Alrededor de las 7:30 a. m. está a disposición del público en www.ideam.gov.co. Se puede ver también en dispositivos móviles. [AQUÍ](#)

PRECIPITACIONES

A continuación se relacionan los municipios donde en las últimas 24 horas se registraron precipitaciones iguales o superiores a **30.0 mm**.

DEPARTAMENTO	MUNICIPIO
ANTIOQUIA	Alejandro (65,6), Zaragoza (62,0), San Roque (56,0), San Francisco (53,0), Santo Domingo (52,0), Támesis (50,0), Turbo (50,0), Puerto Berrio (49,0), Carepa (44,1), Caldas (40,8), Yondó (35,0), Abriaquí (35,0), Concepción (34,0), Gómez Plata (34,0), Vegachi (33,0), Jericó (33,0), Girardota (30,0), Pueblorrico (30,0).
ARAUCA	Araucanía (35,0).
ATLANTICO	Repelón (32,9).
BOLIVAR	Simiti_ Santa Rosa de Simiti (103,6), Simiti_ Simiti (90,0), María La Baja_ Nueva Florida (46,7), San Pablo (44,3), María La Baja_ Presa AY Grande(41,7), Mompós (39,1).
BOYACA	San Pablo De Borbur (59,6), Quipama (38,8), Moniquirá (30,7).
CALDAS	Samana (32,0).
CAQUETA	Florencia (40,0).
CASANARE	Pore (74,0), Tamara (59,0), Yopal (53,0).
CAUCA	Guapi (93,0), Timbiquí (90,0).
CESAR	Curumani (54,0), Agustín Codazzi (45,3), Astrea (44,0), El Paso (40,0).
CHOCO	Quibdó (62,4), Condoto (50), Istmina (40), Medio San Juan (39), Lloró (31,3).
CORDOBA	Puerto Escondido (53), Loricá (52,5), San Bernardo Del Viento (50).
HUILA	Saladoblanco (37,4).
MAGDALENA	Salamina (51,5).
META	Cubarral (39,0).
NARIÑO	Barbacoas_ Junin (120,0) , Barbacoas_ Barbacoas (99,6), Policarpa (30,0).
NORTE DE SANTANDER	Tibú (47,6), Ocaña (44,2).
PUTUMAYO	Mocoa (68,2), San Miguel_ Puerto Limón (40,0), San Miguel_ San Miguel (40,0).
QUINDIO	Armenia (62,1).
SANTANDER	Vélez (58,5), Albania (47,8), Bolívar (42,5), Suaita (42,0), Piedecuesta (33,6), Puerto Wilches (32,0), Guadalupe (30,2).
SUCRE	Chalan (71,0), Corozal (43,8), Majagual (30,0).
VICHADA	Puerto Carreño (36,4).

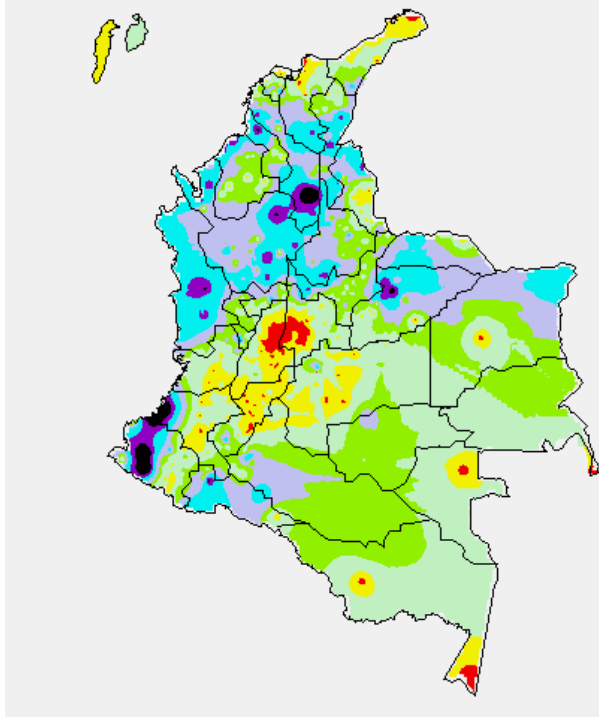
TEMPERATURAS MÁXIMAS

A continuación se relacionan los municipios donde en las últimas 24 horas se registraron temperaturas iguales o superiores a **35.0°C**.

DEPARTAMENTO	MUNICIPIO
ATLANTICO	Manatí (37,6), B/Quilla (Soledad) (35,7), Repelón (35,4).
BOLIVAR	Zambrano (37,6).
CESAR	Agustín Codazzi (37,4), Valledupar-El Callao (37,2), Valledupar_ Apto. Alfonso López (37,1), Valledupar_ Guaymaral (36,4), Chiriquaná (35,0).
LA GUAJIRA	Manaure (36,8), Riohacha (35,6), Urumita (35,4), Uribia (35,2).
NORTE SANTANDER	Cúcuta_ Cínera Villa Olga (35,6), Cúcuta_ Carmen de Tonchala (35,0).

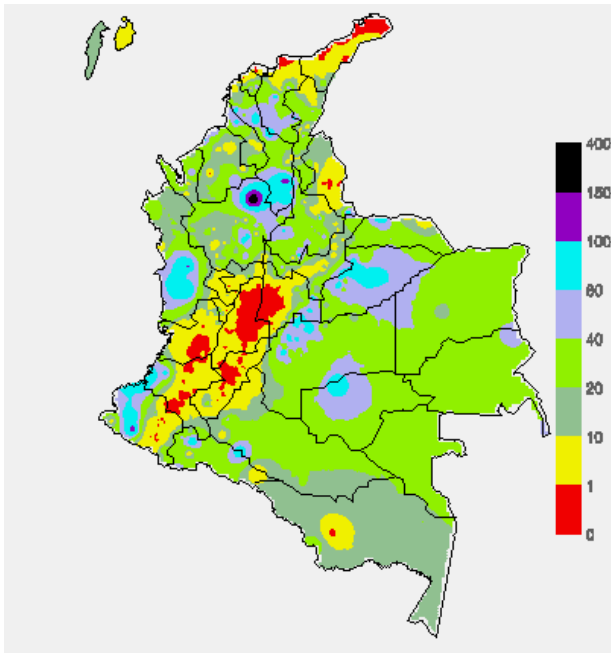
MAPA DE PRECIPITACIÓN DIARIA

Desde las 7:00 a.m. del día sábado 08 de agosto hasta las 7:00 a.m. del día domingo 09 de agosto de 2015



MAPA DE PRECIPITACIÓN ACUMULADA DE LOS ÚLTIMOS 3 DÍAS

Desde las 7:00 a.m. del día jueves 06 de agosto hasta las 7:00 a.m. del día domingo 09 de agosto de 2015.



ESTADO DE LOS EMBALSES

A continuación se relacionan los volúmenes útiles diarios (expresados en porcentaje) de acuerdo con información consultada en la siguiente dirección electrónica de XM: <http://ido.xm.com.co/do/SitePages/hidrologia.aspx?q=reservas>

ZONA	EMBALSE		VOLUMEN ÚTIL DIARIO (%)	
ANTIOQUIA	AMANI		27.37	
	MIRAFLORES		51.51	
	PEÑOL		63.48	
	PLAYAS		49.66	
	PORCE II		21.15	
	PORCE III		39.83	
	PUNCHINÁ		34.72	
	RIOGRANDE2		64.62	
	SAN LORENZO		63.01	
CARIBE	TRONERAS		24.53	
	URRÁ I		43.62	
CENTRO	AGREGADO BOGOTÁ	59.09	NEUSA	67.89
			SISGA	92.41
			TOMINÉ	52.74
	BETANIA		79.32	
	MUÑA		97.81	
	PRADO		38.68	
	TOPOCORO		30.64	
	CHUZA		99.28	
	ESMERALDA		98.71	
	GUAVIO		97.68	
VALLE DEL CAUCA	ALTO ANCHICAYÁ		45.93	
	CALIMA 1		49.45	
	SALVAJINA		35.49	

PRONÓSTICO METEOROLÓGICO

(Domingo 09 y Lunes 10 de Agosto de 2015)

REGIÓN	PRONÓSTICO
SABANA DE BOGOTÁ	DOMINGO: En el área predominarán las condiciones nubosas pero secas, excepto en algunos sectores del oriente y sur de la ciudad y de la sabana donde se prevén lloviznas dispersas. La temperatura máxima del aire se acercará a 19°C. LUNES: En algunas zonas del oriente y norte de la ciudad y de la sabana se estiman precipitaciones dispersas e intermitentes, en el resto del área predominio de tiempo seco.
ANDINA	DOMINGO: En la mayor parte de la región prevalecerán las condiciones nubosas con lluvias temprano en la mañana, a mediados de la tarde y durante algunas horas de la noche en sectores de Antioquia, Risaralda, Caldas, occidente de Santander, Boyacá y Cundinamarca, sur de Huila y Cauca. Al final de la tarde y por la noche se esperan precipitaciones en el sur de Norte de Santander, Valle del Cauca y Nariño. No se descartan tormentas eléctricas. LUNES: Se prevé cielo mayormente cubierto con lluvias y/o lloviznas en áreas de Antioquia, los santanderes, Boyacá y Cundinamarca. No se descartan precipitaciones ligeras en áreas de Risaralda, Caldas, Quindío, sur de Huila, Valle del Cauca, Cauca y Nariño
CARIBE	DOMINGO: Cielo entre parcialmente nublado y nublado con precipitaciones a diferentes horas en sectores del Urabá, Córdoba y sur de Bolívar y Magdalena. En la tarde y noche se pronostican lluvias con descargas eléctricas dispersas en amplias áreas de Cesar, Magdalena, sur de Atlántico, Sucre, Córdoba y Bolívar. En el Urabá se estiman precipitaciones al atardecer y durante algunas horas de la noche. LUNES: Durante la jornada se prevén lluvias entre ligeras y fuertes, en áreas del Urabá, Córdoba, Sucre y Bolívar. En zonas de Cesar, Magdalena y sur de Atlántico se estiman precipitaciones a mediados de la tarde y durante la noche. Probabilidad de tormentas eléctricas.
ARCHIPIÉLAGO DE SAN ANDRÉS, PROVIDENCIA Y SANTA CATALINA	DOMINGO: Aunque en el archipiélago predominará el tiempo seco no se descartan lluvias esporádicas al final de la tarde y durante la noche. LUNES: Nubosidad variable con precipitaciones ocasionales en horas de la madrugada, al final de la tarde y durante la noche.
MAR CARIBE	DOMINGO: En la mayor parte del Caribe nacional se pronostica tiempo seco con cielo entre despejado y parcialmente nublado, salvo enfrente del litoral de Bolívar, Sucre, Córdoba y Urabá donde se prevén lluvias, acompañadas en algunos casos de tormentas eléctricas. En San Andrés, Providencia y Santa Catalina no se descartan precipitaciones ocasionales al final de la tarde y durante la

noche.
LUNES: En gran parte de la zona marítima colombiana prevalecerán las condiciones secas, excepto en sectores localizados frente a la costa de Sucre, Córdoba y Urabá donde se estiman precipitaciones de variada intensidad a diferentes horas. No se descarta actividad eléctrica. En el área del archipiélago se prevén lluvias esporádicas

CONTINUACIÓN DEL PRONÓSTICOMETEOROLÓGICO

REGIÓN	PRONÓSTICO
PACÍFICA	DOMINGO: En la región se pronostican lluvias, acompañadas inclusive de tormentas eléctricas, pero tendiendo a mejorar hacia el mediodía y durante las primeras horas de la tarde. LUNES: En amplios sectores de Chocó, Valle del Cauca y Cauca persistirán las nubes densas con precipitaciones en la madrugada y hasta entrada la mañana y luego al final de la tarde y durante la noche. En Nariño se pronostican lluvias al atardecer y por la noche.
INSULAR PACÍFICO	DOMINGO: En Gorgona y Malpelo persistirán las nubes densas a lo largo del día y la noche con precipitaciones a diferentes horas. Probabilidad de tormentas eléctricas. LUNES: En Malpelo y Gorgona se mantendrán las condiciones lluviosas con alta posibilidad de descargas eléctricas.
OCEANO PACÍFICO	DOMINGO: En la mayor parte del Pacífico colombiano se esperan condiciones lluviosas con posibilidad de descargas eléctricas. LUNES: En la zona marítima nacional se estima abundante nubosidad con precipitaciones de variada intensidad, acompañadas de tormentas eléctricas en algunos casos particularmente enfrente del litoral chocoano y vallecaucano
ORINOQUIA	DOMINGO: Se pronostican condiciones secas, salvo en el occidente de Casanare y Meta donde se estiman lloviznas a diferentes horas. Al final de la tarde y durante la noche se pronostican lluvias con descargas eléctricas en áreas de Vichada, Arauca y oriente del Meta. LUNES: Cielo mayormente cubierto durante la jornada con precipitaciones entre ligeras y moderadas en zonas del occidente del Meta, Casanare y Arauca y en el oriente de Vichada. Posibilidad de actividad eléctrica dispersa.
AMAZÓNICA	DOMINGO: En la mayor parte de la región predominará el tiempo seco, excepto en áreas de Guaviare, Caquetá y Vaupés donde se estiman precipitaciones intermitentes durante la jornada. Al finalizar la tarde y durante algunas horas de la noche se pronostican lluvias en Guainía, Putumayo y Amazonas acompañadas incluso de descargas eléctricas. LUNES: Cielo entre parcialmente cubierto y cubierto con lluvias entre ligeras y moderadas en Vaupés, Guainía, Guaviare y Caquetá en la madrugada, al final de la tarde y durante la noche. No se descarta actividad eléctrica.

ALERTAS VIGENTES Y PRODUCTOS ADICIONALES

Para mayor información sobre el pronóstico del estado del tiempo, informes técnicos diarios, comunicados especiales, mapas diarios de temperaturas máximas y mínimas e información diaria de precipitación se sugiere consultar los siguientes enlaces:

- [MAPA DIARIO DE TEMPERATURA MÁXIMA.](#)
- [MAPA DIARIO DE TEMPERATURA MÍNIMA.](#)
- [INFORMACIÓN DIARIA DE PRECIPITACIÓN Y TEMPERATURA DE LOS PRINCIPALES AEROPUERTOS DEL PAÍS.](#)
- [MOAICO MAPAS DE PRECIPITACIÓN DIARIA EN MILÍMETROS.](#)

REGIÓN CARIBE

ALERTA ROJA: INCENDIOS DE LA COBERTURA VEGETAL

Amenaza alta de ocurrencia de incendios de la cobertura vegetal en zonas de bosques, cultivos y pastos, localizados en los siguientes municipios y sectores aledaños:

DEPARTAMENTO	MUNICIPIOS
ATLANTICO	Luruaco, Puerto Colombia y Tubará.
BOLIVAR	Achí, Magangué, San Jacinto del Cauca.
CESAR	Aguachica, Agustín Codazzi, Astrea, Becerril, Chimichagua, Chiriguana, Curumaní, González, Pailitas, Rio De Oro, San Alberto y San Martín
CORDOBA	Chinú, Ciénaga de Oro Montería y Sahagún.
LA GUAJIRA	Albania, Dibulla, Hato Nuevo, Maicao, Manaure, Riohacha y Uribia.
MAGDALENA	El Retén, Plato y Santa Marta.
SUCRE	San Benito Abad y Sucre.

Especial atención amerita el Parque Nacional Natural de Macuira.

ALERTA NARANJA: INCENDIOS DE LA COBERTURA VEGETAL.

Amenaza moderada de ocurrencia de incendios de la cobertura vegetal en zonas de bosques, cultivos y pastos, localizados en los siguientes municipios y sectores aledaños:

DEPARTAMENTO	MUNICIPIOS
ATLANTICO	Barranquilla, Galapa y Piojó
CESAR	Aguachica, Astrea, Becerril, Chiriguana, Curumaní, González, Pailitas, Pueblo Bello, Rio De Oro, San Alberto y San Martín.
BOLIVAR	Achí, Magangué y San Jacinto Del Cauca
CORDOBA	Chinú, Los Córdoba y Montería.
MAGDALENA	Ciénaga, El Piñón, Puebloviejo y Zona Bananera.
SUCRE	Corozal, El Roble, Guaranda, La Unión, Majagual, Morroa, Sampedes, San Juan De Betulia (Betulia), Sincelejo y Tolú.

ALERTA AMARILLA: PROBABILIDAD INCREMENTO EN EL NIVEL DEL RIO SAN JORGE

Se mantiene este nivel de alerta dado que durante las últimas horas se registraron lluvias intensas sobre sectores de la cuenca del río San Jorge las cuales pueden estar generando incrementos súbitos en aportantes de alta pendiente como el río San Pedro e incremento en el cauce principal de la cuenca media y baja del propio cauce principal del San Jorge.

ALERTA AMARILLA: PROBABILIDAD INCREMENTO EN EL NIVEL DEL RIO ATRATO

Se eleva a este nivel de alerta dado que durante las últimas horas se registraron lluvias intensas sobre sectores de la cuenca alta del río Atrato, las cuales pueden estar generando incrementos súbitos en los afluentes principales como el río Quito, y que podrían generar incremento en el cauce principal de la cuenca media y baja del cauce principal del río Atrato.

El IDEAM recomienda a la ciudadanía en general y a los comités de Gestión del Riego, estar atentos al comportamiento del nivel del río y sus principales afluentes y tomar las medidas pertinentes ante dicho incremento dado que los valores actuales del nivel oscila dentro de la franja de medios a altos.

ALERTA NARANJA: DESLIZAMIENTOS DE TIERRA

Amenaza moderada de probabilidad de ocurrencia de deslizamientos de tierra en áreas inestables y de ladera de los municipios de:

DEPARTAMENTO	MUNICIPIOS
BOLIVAR	Montecristo, Simití y Santa Rosa del Sur.

REGIÓN ANDINA

ALERTA ROJA: INCENDIOS DE LA COBERTURA VEGETAL

Amenaza alta de ocurrencia de incendios de la cobertura vegetal en zonas de bosques, cultivos y pastos, localizados en los siguientes municipios y sectores aledaños:

DEPARTAMENTO	MUNICIPIOS
ANTIOQUIA	Cañasgordas, Caramanta y Jardín
CALDAS	Anserma, Aranzazu, Filadelfia, Manizales, Marulanda, Neira, Riosucio, Salamina, Victoria y Villamaría.
CAUCA	Argelia, Balboa, Bolívar, Cajibío, Caldono, Caloto, Corinto, El Tambo, Florencia, Guachené, Jambaló, Mercaderes, Miranda, Morales, Padilla, Páez (Belalcázar), Patía (El Bordo), Piendamó, Puerto Tejada, Santander De Quilichao, Silvia, Toribío y Villa Rica.
CUNDINAMARCA	Agua De Dios, Albán, Anapoima, Anolaima, Apulo, Arbeláez, Beltrán, Bituima, Bogotá, D.C., Bojacá, Cabrera, Cachipay, Cajicá, Chaguani, Chía, Cota, El Colegio, El Rosal, Facativá, Funza, Fúquene, Fusagasugá, Girardot, Granada, Guaduas, Guataquí, Guayabal De Siquima, Jerusalén, La Calera, La Mesa, La Peña, La Vega, Madrid, Mosquera, Nariño, Nilo, Nimaima, Nocaima, Pacho, Paime, Pandí, Pasca, Puerto Salgar, Puli, Quebradanegra, Quipile, Ricaurte, San Bernardo, San Cayetano, San Francisco, San Juan De Rio Seco, Sasaima, Sibate, Silvania, Soacha, Sopó, Subachoque, Supatá, Susa, Tabio, Tenjo, Tibacuy, Tocaima, Uta, Venecia, Vergara, Vianí, Villeta, Viotá, Yacopí, Zipaquirá
HUILA	Agrado, Aipe, Algeciras, Baraya, Colombia, Garzón, Gigante, Iquira, La Plata, Neiva, Paicol, Palermo, Pital, Rivera, Santa María, Tarqui, Tello, Teruel, Tesalia, Villavieja y Yaguará.

NARIÑO	Ancuyá, Arboleda (Berruecos), Belén, Chachagüi, Colón (Génova), Consacá, Cumbal, El Peñol, El Rosario, El Tambo, Guachucal, Guaitarilla, Imués, La Cruz, La Florida, La Llanada, Leiva, Linares, Los Andes (Sotomayor), Mallama (Piedrancha), Nariño, Ospina, Pasto, Policarpa, Providencia, Samaniego, San Lorenzo, San Pablo, Sandoná, Santa Cruz (Guachavés), Sapuyes, Taminango, Túquerres y Yacuanquer.
NORTE DE SANTANDER	Ábrego, Arboledas, Cáchira, Cúcuta, Durania, El Zulia, Gramalote, La Playa, Los Patios, Pamplona, Salazar, San Cayetano, Santiago y Villa Caro.
RISARALDA	Belén De Umbría, Guática y Quinchía
SANTANDER	Albania, Bolívar, California, Capitanejo, Charta, El Playón, Florián, Matanza, Rionegro, San Miguel, Sucre, Suratá.
TOLIMA	Alpujarra, Alvarado, Ambalema, Anzoátegui, Armero (Guayabal), Ataco, Cajamarca, Carmen De Apicalá, Casabianca, Chaparral, Coello, Coyaima, Cunday, Dolores, Espinal, Falan, Flandes, Guamo, Herveo, Honda, Ibagué, Icononzo, Lérida, Libano, Mariquita, Melgar, Murillo, Natagaima, Ortega, Palocabildo, Piedras, Planadas, Prado, Purificación, Rioblanco, Roncesvalles, Rovira, Saldaña, San Antonio, San Luis, Santa Isabel, Suárez, Valle De San Juan, Venadillo, Villahermosa y Villarrica.
VALLE DEL CAUCA	Andalucía, Bolívar, Buenaventura, Buga, Bugalagrande, Caicedonia, Cali, Calima (El Darién), Candelaria, Dagua, El Cerrito, El Dovio, Florida, Ginebra, Guacarí, Jamundí, La Cumbre, Palmira, Pradera, Restrepo, Riofrio, Roldanillo, San Pedro, Sevilla, Trujillo, Tuluá, Vijes, Yotoco, Yumbo, Zarzal.

ALERTA NARANJA: INCENDIOS DE LA COBERTURA VEGETAL.

Amenaza moderada de ocurrencia de incendios de la cobertura vegetal en zonas de bosques, cultivos y pastos, localizados en los siguientes municipios y sectores aledaños:

DEPARTAMENTO	MUNICIPIOS
ANTIOQUIA	Abejorral, Amagá, Andes, Apartadó, Arboletes, Argelia, Armenia, Bello, Betania, Caicedo, Carmen De Viboral, Ciudad Bolívar, Concordia, Copacabana, Fredonia, Girardota, Guarne, Hispania, Jericó, La Ceja, La Pintada, La Unión, Medellín, Montebello, Nariño, Pueblorrico, Puerto Berrio, Retiro, Rionegro, Salgar, San Juan De Urabá, Santa Bárbara, Sonsón, Tamesis, Tarso, Titiribí, Turbo, Urrao, Valparaiso, Venecia y Yondó (Casabe)
BOYACA	Arcabuco, Briceño, Buenavista, Caldas, Chiquinquirá, Chíquiza, Coper, Cuitiva, El Cocuy, Firavitoba, Gachantivá, Maripí, Otanche, Paipa, Pauna, Pesca, Ráquira, Saboyá, Sáchica, San Miguel De Sema, San Pablo De Borbur, Santa Sofía, Sotaquirá, Sutamarichán, Tinjacá, Tununguá, Tuta, Villa De Leiva e Iza
CALDAS	Aguadas, Belalcázar, Chinchiná, La Merced, Manzanares, Marmato, Marquetalia, Pácora, Pensilvania, Samaná y Supía.
CUNDINAMARCA	Carmen De Carupa, Choachi, Guachetá, Guasca, Simijaca y Villagómez.
HUILA	Algeciras, Tarquí y Yaguará
NARIÑO	Cumbal, El Charco, Funes, Sandoná y Tangua
NORTE DE SANTANDER	Chinácota, Cucutilla, Pamplonita, Ragonvalia y Villa del Rosario.
SANTANDER	Barrancabermeja, Jesús María, La Belleza, Puerto Parra, Puerto Wilches y Zapatoca.
TOLIMA	Alpujarra, Honda, Mariquita, Planadas
VALLE DEL CAUCA	Cali, El Dovio, La Victoria y Roldanillo.

Especial atención ameritan los Parques Nacionales Naturales Catatumbo – Bari, Los Nevados, Sumapaz y Las Hermosas.

ALERTA NARANJA: DESLIZAMIENTOS DE TIERRA

Amenaza moderada de probabilidad de ocurrencia de deslizamientos de tierra en áreas inestables y de ladera de los municipios de:

DEPARTAMENTO	MUNICIPIOS
ANTIOQUIA	Anorí, Amalfi, Cáceres, Caucasia, El Bagre, Segovia y Zaragoza.
BOYACA	Cubará, Labranzagrande, Paya y San José de Pare.

SANTANDER	Barbosa, Bolívar, Chipatá, Güepsa y Vélez.
NORTE DE SANTANDER	Chitagá, Toledo.

ALERTA AMARILLA: CRECIENTES SÚBITAS EN LOS RÍOS DE ALTA MONTAÑA DEL DEPARTAMENTO DE ANTIOQUIA

Se mantiene este nivel de alerta dado que durante las últimas horas se presentaron lluvias intensas en algunos sectores del departamento de Antioquia las cuales se prevé estén generando incrementos súbitos en ríos de alta pendiente destacándose la cuenca del río Nechí, las quebradas y principales afluentes al río Cauca, en especial la quebrada La Liboriana y el río San Juan, en el sector comprendido entre los municipios de Andes y Puerto Valdivia, en el departamento de Antioquia.

ALERTA AMARILLA: INCREMENTO EN EL NIVEL DEL RIO CARARE

Se mantiene este nivel de alerta para que los pobladores ribereños de la cuenca del río Carare se mantengan atentos al incremento en el nivel que se prevé dado las lluvias intensas que se presentaron durante las últimas horas sobre sectores de la cuenca

REGIÓN PACÍFICA

ALERTA NARANJA: DESLIZAMIENTOS DE TIERRA

Amenaza moderada de probabilidad de ocurrencia de deslizamientos de tierra en áreas inestables y de ladera de los municipios de:

DEPARTAMENTO	MUNICIPIOS
CAUCA	Timbiquí
CHOCO	Atrato (Yuto), Bagadó, Cértegui y Lloró.
NARIÑO	Barbacoas, Ricaurte y Tumaco

REGIÓN ORINOQUIA

ALERTA ROJA: NIVELES ALTOS EN EL RÍO INÍRIDA

Aunque la tendencia general del río Inírida a la altura del municipio de Puerto Inírida es al descenso, continua con este nivel de alerta, dado que los valores de los niveles aún se encuentran superando las cotas críticas de los sectores ribereños más bajos de este municipio. El IDEAM recomienda autoridades y comités de Gestión del riesgo local y Regional, así como a la población en general asentada en el sector de Puerto Inírida estén muy atentos al comportamiento del nivel del río

ALERTA ROJA: NIVELES ALTOS EN EL RIO META

Se sube a alerta roja debido a que el nivel del cauce principal del río Meta se encuentra aumentando en las últimas horas y se encuentra en estados altos a la altura de la estación Puente Lleras en el municipio de Puerto López.

El IDEAM mantiene la recomendación para que la comunidad ribereña de la cuenca y autoridades locales permanezcan atentos al comportamiento del nivel del río Meta y sus principales afluentes dado que durante las últimas horas se presentaron incrementos súbitos significativos en aportantes ubicados en el piedemonte llanero como el Humea, Guatiquía y Guacavía los cuales generará un incremento en el cauce principal aguas abajo.

ALERTA NARANJA: NIVELES ALTOS EN EL RIO GUAVIARE

El IDEAM recomienda a las autoridades locales, comités de Gestión del Riegos, y población ribereña en general estar atentos al comportamiento del río Guaviare y sus principales afluentes dado que se han presentado incrementos súbitos moderados en aportantes del piedemonte como en los ríos Guejar, Ariari y Guayabero los cuales harán que el cauce principal del Guaviare hacia aguas abajo presente un incremento nuevamente entre hoy y mañana.

ALERTA NARANJA: DESLIZAMIENTOS DE TIERRA

Amenaza moderada de probabilidad de ocurrencia de deslizamientos de tierra en áreas inestables y de ladera de los municipios de:

DEPARTAMENTO	MUNICIPIOS
CASANARE	Nunchía, Pore, Támara y Yopal.
META	El Calvario, Restrepo y Villavicencio.

ALERTA AMARILLA INCREMENTO EN EL NIVEL DEL CAUCE PRINCIPAL DEL RIO ARAUCA

Se mantiene este nivel de alerta dado que se espera persista el incremento para hoy en el nivel del río Arauca el cual es monitoreado en el municipio de Arauquita, producto de las lluvias que se presentaron en sectores de la cuenca alta durante las últimas horas.

El IDEAM recomienda a los pobladores ribereños de toda la cuenca mantener atento seguimiento al comportamiento del nivel y tomar las medidas pertinentes ante dicho incremento dado que los valores actuales del nivel oscilan dentro de la franja de medios a altos.

REGIÓN AMAZÓNICA

ALERTA NARANJA: DESLIZAMIENTOS DE TIERRA

Amenaza moderada de probabilidad de ocurrencia de deslizamientos de tierra en áreas inestables y de ladera de los municipios de:

DEPARTAMENTO	MUNICIPIOS
PUTUMAYO	Mocóa y San Francisco.

MAR CARIBE

ALERTA AMARILLA: PLEAMAR

Durante los próximos días hasta el 14 de agosto del presente año, se espera una de las pleamares más significativas del mes asociada con la marea astronómica, se sugiere a habitantes costeros estar atentos a la evolución del fenómeno.

OCÉANO PACÍFICO

ALERTA AMARILLA: TIEMPO LLUVIOSO

En amplios sectores de la cuenca del Pacífico colombiano prevalecerán las condiciones lluviosas durante la jornada con posibilidad en algunos casos de tormentas eléctricas y ráfagas de viento, se sugiere a pescadores y usuarios de embarcaciones menores consultar con las Capitanías de puerto antes de zarpar en zonas de inminente tempestad.

ALERTA ROJA. PARA TOMAR ACCIÓN Advierte a los sistemas de prevención y atención de desastres sobre la amenaza que puede ocasionar un fenómeno con efectos adversos sobre la población, el cual requiere la atención inmediata por parte de la población y de los cuerpos de atención y socorro. Se emite una alerta sólo cuando la identificación de un evento extraordinario indique la probabilidad de amenaza inminente y cuando la gravedad del fenómeno implique la movilización de personas y equipos, interrumpiendo el normal desarrollo de sus actividades cotidianas.

ALERTA NARANJA. PARA PREPARARSE Indica la presencia de un fenómeno. No implica amenaza inmediata y como tanto es catalogado como un mensaje para informarse y prepararse. El aviso implica vigilancia continua ya que las condiciones son propicias para el desarrollo de un fenómeno, sin que se requiera permanecer alerta.

ALERTA AMARILLA. PARA INFORMARSE Es un mensaje oficial por el cual se difunde información. Por lo regular se refiere a eventos observados, reportados o registrados y puede contener algunos elementos de pronóstico a manera de orientación. Por sus características pretéritas y futuras difiere del aviso y de la alerta, y por lo general no está encaminado a alertar sino a informar.

CONDICIONES NORMALES Indica que no existe ninguna clase de alerta para la región o zona mencionada.

°C: grados Celsius; m: metros; mm: milímetros; msnm: metros sobre nivel del mar;

Km/h: kilómetros por hora

GOES: Geostationary Operational Environmental Satellites (Satélite Geoestacionario Operacional Ambiental).

GOES-13 es el designado GOES-Este, localizado en 75° W sobre el ecuador geográfico.

HLC: hora local colombiana

PNN: Parque Nacional Natural; SFF: Santuario de Fauna y Flora

Omar FRANCO TORRES, Director General
Christian EUSCÁTEGUI COLLAZOS, Jefe Oficina del Servicio de Pronósticos y Alertas

Profesionales de turno:
Daniel USECHE S., Henry ROMERO, Sonia BERMUDEZ, María Inés CUBILLOS
Y Gloria Lucía ARANGO CASTRO.

Internet: <http://www.ideam.gov.co>
Correos electrónicos: servicio@ideam.gov.co, alertas@ideam.gov.co
Calle 25 d # 96b - 70, piso 3. Bogotá, D.C.
Teléfono: 3075625 ext. 1334-1336.

Síguenos en: Twitter: @IDEAM Colombia; Facebook: www.facebook.com/ideam.instituto
YouTube: Canal de Instituto IDEAM / <http://www.youtube.com/user/InstitutoIDEAM>