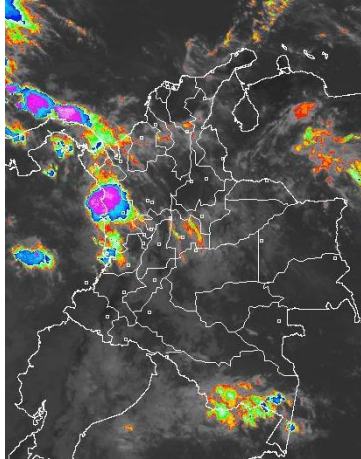


CONDICIONES HIDROMETEOROLÓGICAS ACTUALES

En amplios sectores del Territorio Nacional, predomina tiempo seco con nubosidad variada, salvo en Chocó, litoral de Valle del Cauca y Amazonas donde se ha observado mayor nubosidad con lluvias de ligeras a moderadas; lluvias de menor intensidad en zonas del sur de Bolívar, sur de Magdalena, sectores de Cesar, Bolívar y Altiplano Cundiboyacense. En horas de la tarde y noche se estima un aumento de la nubosidad condición que favorecerá lluvias especialmente en sectores de Vichada, Meta, Piedemonte llanero, Guainía, Vaupés, Amazonas, los Santanderes, Antioquia, Chocó, sur de Bolívar, Córdoba y Sucre; lluvias menos intensas en zonas de Boyacá, Cundinamarca e inmediaciones de la Sierra Nevada de Santa Marta.

IMÁGEN SATELITAL

Imagen IDEAM * 11 de agosto de 2015 * Hora 09:00 a. m. HLC.



PRONÓSTICO CONDICIONES METEOROLÓGICAS

ÁREA DEL VOLCÁN CERRO MACHÍN			
Cielo parcialmente nublado en horas de la mañana y en la tarde con predominio de tiempo seco. Se estima algunas precipitaciones ligeras e intermitentes. El SERVICIO GEOLOGICO COLOMBIANO lo reporta en nivel AMARILLO (III) : CAMBIOS EN EL COMPORTAMIENTO DE LA ACTIVIDAD VOLCÁNICA. 4.80 -75.62			
ELEVACIÓN (pies)	DIRECCIÓN	VELOCIDAD	
		NUDOS	Km/h
10,000	SURESTE	20	37
18,000	NORESTE	15	27
24,000	SURESTE	5-10	9-18
30,000	NOROESTE	5	9
ÁREA DEL VOLCÁN NEVADO DEL HUILA			
En el área se pronostican condiciones secas con cielo parcialmente cubierto en horas de la mañana y primeras horas de la tarde. No se descartan lluvias de carácter ligero en la tarde. El SERVICIO GEOLOGICO COLOMBIANO lo reporta en nivel AMARILLO (III) : CAMBIOS EN EL COMPORTAMIENTO DE LA ACTIVIDAD VOLCÁNICA. 2.92 -76.05			
ELEVACIÓN (pies)	DIRECCIÓN	VELOCIDAD	
		NUDOS	Km/h
10,000	SURESTE	10-15	18-27
18,000	SURESTE	15	27
24,000	SURESTE	5-10	9-18
30,000	NOROESTE	5	9
ÁREA DEL VOLCÁN GALERAS			
Durante la mañana tiempo seco y parcialmente nublado. En la tarde se espera un aumento de nubosidad y en la noche con nubosidad leve. Algunas lloviznas se podrían dar en las horas de la tarde. El SERVICIO GEOLOGICO COLOMBIANO lo reporta en nivel AMARILLO (III) : CAMBIOS EN EL COMPORTAMIENTO DE LA ACTIVIDAD VOLCÁNICA. 1.55 -77.37			
ELEVACIÓN (pies)	DIRECCIÓN	VELOCIDAD	
		NUDOS	Km/h
10,000	SURESTE	20	37
18,000	NORESTE	15	27
24,000	SURESTE	5-10	9-18
30,000	SUROESTE	5	9
ÁREA DEL VOLCÁN NEVADO DEL RUIZ			
En el área son estimadas condiciones de moderada nubosidad. Posibilidad de lloviznas se darían en las horas de la tarde. El SERVICIO GEOLOGICO COLOMBIANO lo reporta en nivel AMARILLO (III) : CAMBIOS EN EL COMPORTAMIENTO DE LA ACTIVIDAD VOLCÁNICA. 4.89 -75.32			
ELEVACIÓN (pies)	DIRECCIÓN	VELOCIDAD	
		NUDOS	Km/h
10,000	SURESTE	5-10	9-18
18,000	SURESTE	15-20	27-37
24,000	SURESTE	10-15	18-27
30,000	NORESTE	5	9
ÁREA DEL COMPLEJO VOLCÁNICO CHILES-CERRO NEGRO DE MAYASQUER			
El SERVICIO GEOLOGICO COLOMBIANO Mayormente nublado durante el día. Posibles lloviznas en la mañana y en la tarde. El SERVICIO GEOLOGICO COLOMBIANO lo reporta en nivel VERDE (IV) : VOLCÁN ACTIVO Y COMPORTAMIENTO ESTABLE. 0.81-77.93 // 0.76 -77.95			
ELEVACIÓN (pies)	DIRECCIÓN	VELOCIDAD	
		NUDOS	Km/h
10,000	SURESTE	5-10	9-18
18,000	ESTE	15-20	27-37
24,000	NOROESTE	5	9
30,000	NOROESTE	10-15	18-27

LO MÁS DESTACADO

ALERTA ROJA. PARA TOMAR ACCIÓN **ALERTA NARANJA. PARA PREPARARSE** **ALERTA AMARILLA. PARA INFORMARSE**

LLUVIAS	Las lluvias se concentraron principalmente sobre las regiones Orinoquia y Andina: El mayor volumen se registró en el municipio de Orocué (Casanare), con 62.0 mm .
ALERTA ROJA	<ul style="list-style-type: none"> Por niveles altos en el río Inirida. Por alta probabilidad de incendios de la cobertura vegetal en sectores de las regiones Caribe y Andina.
ALERTA NARANJA	<ul style="list-style-type: none"> Por probabilidad moderada de incendios de la cobertura vegetal en sectores de las regiones Caribe y Andina. Por probabilidad moderada de deslizamientos de tierra en sectores inestables o de alta pendiente localizados en las regiones Amazonia, Andina, Caribe, Pacífica y Orinoquia.

Consulte todos los días el pronóstico del tiempo y las alertas hidrometeorológicas vigentes del IDEAM, en un nato de calidad. Alrededor de las 7:30 a. m. está a disposición del público en www.ideam.gov.co. Se puede ver también en dispositivos móviles. [AQUÍ](#)

PRECIPITACIONES

A continuación se relacionan los municipios donde en las últimas 24 horas se registraron precipitaciones iguales o superiores a **20.0 mm**.

DEPARTAMENTO	MUNICIPIO
ANTIOQUIA	Zaragoza (55.0), Vegachí (41.0)
ATLANTICO	Piojó (45.0)
BOLIVAR	Turbaco (48.1)
BOYACA	Cubara (44.2)
CASANARE	Orocué (62.0), Chámeza (35.6)
CAUCA	Timbiquí (30.0)
CESAR	Curumani (38.0), Valledupar (35.0), Agustín Codazzi (30.0)
CUNDINAMARCA	Gachalá (49.0), Guayabetal (39.0), Ubalá (31.0)
META	Puerto Rico (50.0), Villavicencio (40.0)
NORTE DE SANTANDER	Toledo (46.0)
SANTANDER	Bolívar (32.5), Mogotes (30.5)
SUCRE	Sucre (33.0)

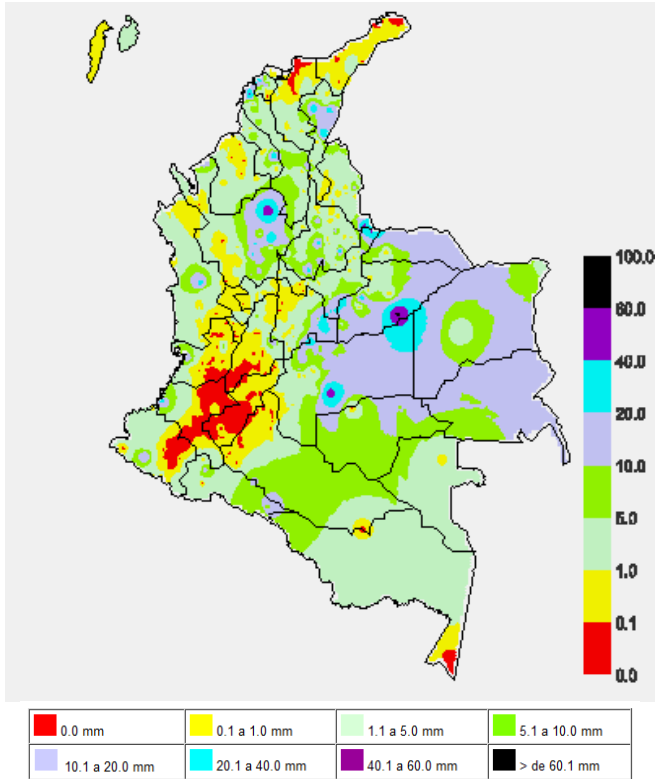
TEMPERATURAS MÁXIMAS

A continuación se relacionan los municipios donde en las últimas 24 horas se registraron temperaturas iguales o superiores a **35.0°C**.

DEPARTAMENTO	MUNICIPIO
ANTIOQUIA	Valparaiso (35.6)
ATLANTICO	Manatí (37.2)
CAUCA	Mercaderes (35.8)
CESAR	Valledupar (39.2), Agustín Codazzi (37.0), Chiriquaná (36.6)
CUNDINAMARCA	Jerusalén (38.6), Puerto Salgar (35.4)
HUILA	Villavieja (36.2), Neiva (36.1)
LA GUAJIRA	Manauare (38.6), Urumita (37.8), Riohacha (37.2), Hatonuevo (36.5), Uribí (35.2)
NORTE SANTANDER	Cúcuta (35.0)
TOLIMA	Natagaima (40.4), Guamo (37.8), Saldaña (37.0), Valle De San Juan (36.8), Espinal (36.4), Prado (36.2), Flandes (36.2), Ambalema (35.4), Lérica (35.0)

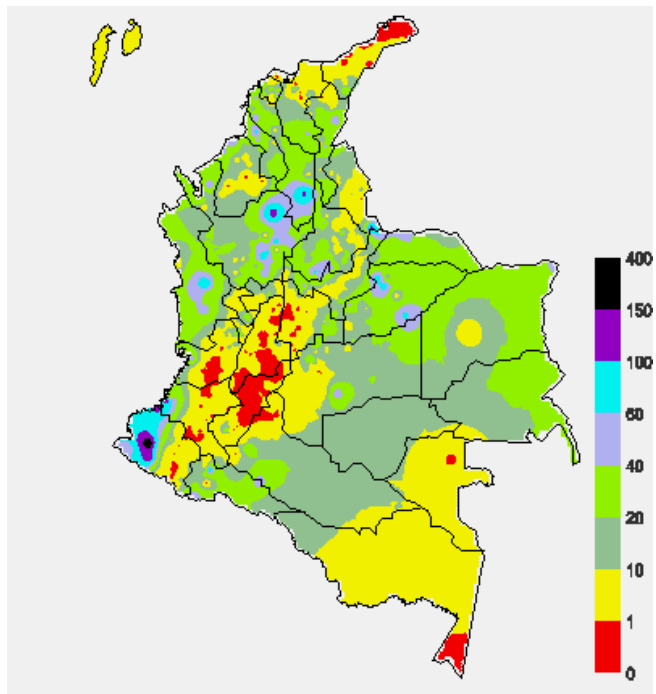
MAPA DE PRECIPITACIÓN DIARIA

Desde las 7:00 a.m. del día lunes 10 de agosto hasta las 7:00 a.m. del día martes 11 de agosto de 2015



MAPA DE PRECIPITACIÓN ACUMULADA DE LOS ÚLTIMOS 3 DÍAS

Desde las 7:00 a.m. del día sábado 08 de agosto hasta las 7:00 a.m. del día martes 11 de agosto de 2015.



ESTADO DE LOS EMBALSES

A continuación se relacionan los volúmenes útiles diarios (expresados en porcentaje) de acuerdo con información consultada en la siguiente dirección electrónica de XM: <http://ido.xm.com.co/ido/SitePages/hidrologia.aspx?q=reservas>

ZONA	EMBALSE	VOLUMEN ÚTIL DIARIO (%)
ANTIOQUIA	AMANI	27.19
	MIRAFLORES	51.46
	PEÑOL	63.79
	PLAYAS	61.65
	PORCE II	33.25
	PORCE III	36.56
	PUNCHINÁ	36.54
	RIOGRAÑE2	63.73
	SAN LORENZO	65.82
	TRONERAS	34.95
CARIBE	URRÁ I	42.83
CENTRO	AGREGADO BOGOTÁ	59.21
	NEUSA	67.89
	SISGA	93.41
	TOMINÉ	52.91
	BETANIA	81.20
	MUÑA	91.83
	PRADO	38.53
VALLE DEL CAUCA	TOPOCORO	31.52
	CHUZA	100.24
	ESMERALDA	99.56
	GUAVIO	98.49
	ALTO ANCHICAYÁ	50.26
	CALIMA I	49.45
	SALVAJINA	34.53

PRONÓSTICO METEOROLÓGICO

(Martes 11 y miércoles 12 de Agosto de 2015)

REGIÓN	PRONÓSTICO
SABANA DE BOGOTÁ	<p>MARTES: En horas de la mañana e iniciando la tarde se prevé cielo entre parcial y mayormente nublado con lloviznas en algunos sectores del oriente y norte de la ciudad y de la Sabana; tiempo seco en el resto del área. Finalizando la tarde y durante la noche, nubosidad variable con predominio de condiciones secas en la ciudad y probabilidad de lloviznas al suroriente de la Sabana. La temperatura oscilará entre 11°C y 19°C.</p> <p>MIÉRCOLES: Se estima cielo mayormente nublado en horas de la madrugada con lloviznas en la zona suroriental de la ciudad y de la Sabana, condiciones que se atenuarán a lo largo de la mañana. En horas de la tarde y noche se prevé cielo parcialmente cubierto con predominio de tiempo seco en amplios sectores de la ciudad y de la sabana. La temperatura oscilará entre 9°C y 20°C.</p>
ANDINA	<p>MARTES: En horas de la mañana se pronostica cielo mayormente nublado al norte de la región con lloviznas dispersas en sectores de Antioquia, los Santanderes, Boyacá, occidente y norte de Cundinamarca y al oriente del Eje Cafetero. En horas de la tarde y la noche se prevé aumento de nubosidad y de las precipitaciones, las de mayor intensidad sobre el occidente de Antioquia y del Eje Cafetero, sur de Santander y zonas de montaña de Valle del Cauca y Nariño. Lluvias de menor intensidad al oriente de Boyacá y Cundinamarca, norte de Tolima y oriente de los departamentos de Huila, Cauca y Nariño.</p> <p>MIÉRCOLES: Durante la jornada se estima nubosidad variable con probabilidad de lluvias en la mañana en sectores de Antioquia, Boyacá y santanderes. En horas de la tarde y en la noche se prevé aumento de nubosidad acompañada de precipitaciones de carácter moderado a fuerte, incluso en presencia de actividad eléctrica sobre Antioquia, santanderes, Altiplano Cundiboyacense y zona montañosa de Valle del Cauca. Lluvias ligeras se esperan en Cauca y Nariño.</p>
CARIBE	<p>MARTES: Se prevé cielo entre parcial y mayormente nublado con presencia de lloviznas o lluvias ligeras y dispersas en horas de la mañana en sectores de Córdoba, sur de Cesar, Magdalena, Bolívar y en las inmediaciones de la Sierra Nevada de Santa Marta. Al iniciar la tarde y en horas de la noche se espera aumento de nubosidad con precipitaciones sobre el centro y sur de la región en sectores de Córdoba, Sucre y Bolívar, alta probabilidad de actividad eléctrica. Sobre Cesar se esperan lluvias de menor intensidad en horas de la noche.</p> <p>MIÉRCOLES: Se estima cielo entre parcial y mayormente nublado con lluvias en zonas de Córdoba, Sucre, Bolívar y sobre las inmediaciones de la sierra nevada de Santa Marta. En horas de la tarde y primeras horas de la noche se prevé aumento de nubosidad con precipitaciones de carácter moderado a fuerte en zonas del sur de Córdoba, Sucre y Bolívar, lluvias de menor intensidad se esperan en la Sierra Nevada de Santa Marta.</p>
ARCHIPIÉLAGO DE SAN ANDRÉS, PROVIDENCIA Y SANTA CATALINA	<p>MARTES: Se estima cielo mayormente cubierto con lluvias de ligeras a moderadas en la mañana y primeras horas de la tarde; lluvias ligeras o lloviznas en horas de la noche.</p> <p>MIÉRCOLES: Se prevé cielo entre parcial y mayormente cubierto con predominio de tiempo seco en la mañana y primeras horas de la tarde, luego no se descartan lluvias que se pueden extender durante algunas horas de la noche.</p>
MAR CARIBE	<p>MARTES: A lo largo de la jornada se estima abundante nubosidad al occidente del mar caribe colombiano con lluvias de moderadas a fuertes y probabilidad de actividad eléctrica. Para el resto del área se estima nubosidad variada con lluvias ligeras sobre el litoral especialmente en las primeras horas del día y durante algunas horas de la tarde.</p> <p>MIÉRCOLES: La jornada mantendrá cielo entre parcial y mayormente con lluvias al occidente del área marítima y sobre las costas de Córdoba, Sucre, Bolívar, Atlántico, Magdalena y Golfo de Urabá. No se descarta la presencia de actividad eléctrica y rachas de viento en momentos de lluvias fuertes.</p>

CONTINUACIÓN DEL PRONÓSTICO O METEOROLÓGICO

REGIÓN	PRONÓSTICO
PACÍFICA	<p>MARTES: En horas de la mañana se estiman condiciones de cielo nublado al norte y centro de la región, con lluvias moderadas en Chocó y Cauca, el resto de la región con predominio de tiempo seco y nubosidad variada. En horas de la tarde se espera aumento de nubosidad con precipitaciones a lo largo de la región, las lluvias de mayor intensidad se estiman sobre Chocó y sectores del litoral de Cauca y Nariño. En horas de la noche se prevé disminución de lluvias en amplios sectores de la región, salvo en zonas de Chocó y Cauca donde persistirán las lluvias fuertes con probabilidad de actividad eléctrica.</p> <p>MIÉRCOLES: En horas de la mañana se estiman lluvias en el norte de Chocó, predominio de tiempo seco en el resto de la región. En la tarde y noche se prevé aumento de nubosidad y de precipitaciones a lo largo de la región, las lluvias de mayor intensidad se esperan en el norte de Chocó, lluvias de menor intensidad en resto de la región.</p>
INSULAR PACÍFICO	<p>MARTES: En Gorgona se estiman precipitaciones al final de la tarde y durante algunas horas de la noche. En Malpelo persistirán las condiciones nubosas con lluvias a diferentes horas acompañadas incluso de tormentas eléctricas.</p> <p>MIÉRCOLES: En Gorgona se estima cielo parcialmente cubierto con precipitaciones en horas de la tarde y noche. En Malpelo se estima cielo parcialmente nublado con precipitaciones en horas de la mañana, en el resto de la jornada se estima tiempo seco.</p>
OCEANO PACÍFICO	<p>MARTES: En la mayor parte del área se esperan condiciones nubosas, con lluvias de variada intensidad y descargas eléctricas especialmente en el centro y norte del Pacífico nacional.</p> <p>MIÉRCOLES: Durante la jornada se esperan condiciones nubosas acompañadas de lluvias, las de mayor intensidad se esperan sobre la madrugada y en horas de la noche en sectores del norte y centro del área oceánica nacional.</p>
ORINOQUIA	<p>MARTES: En horas de la mañana se estima nubosidad variable con presencia de lluvias ligeras o lloviznas en zonas del piedemonte Llanero, oriente de Vichada, sectores de Casanare y Arauca. En horas de la tarde y primeras horas de la noche se prevé aumento de la nubosidad con lluvias de moderadas a fuertes en el piedemonte Llanero y al oriente de Vichada; lluvias de menor intensidad para el resto de la región.</p> <p>MIÉRCOLES: En horas de la mañana se prevé cielo parcialmente nublado con predominio de tiempo seco, salvo al nororiente de Vichada donde no se descartan lluvias. En horas de la tarde y noche se espera aumento de nubosidad y precipitaciones de carácter ligero y moderado sobre el piedemonte Llanero y oriente de Vichada</p>
AMAZÓNICA	<p>MARTES: En horas de la mañana se pronostica predominio de tiempo seco en amplios sectores de la región, salvo en sectores de Amazonas donde se prevén lluvias. En horas de la tarde y la noche se estima aumento de la nubosidad con lluvias al oriente de Guainía, Vaupés, Caquetá y amplios sectores de Amazonas. Sobre Putumayo no se descartan lloviznas esporádicas.</p> <p>MIÉRCOLES: Se prevé que predomine cielo parcialmente nublado con tiempo seco en horas de la mañana a lo largo de la región. En horas de la tarde y al inicio de la noche se estima aumento de nubosidad y precipitaciones sobre zonas del oriente de Guainía, Vaupés y occidente de Caquetá. No se descartan lloviznas intermitentes y dispersas sobre Amazonas y Putumayo.</p>

ALERTAS VIGENTES Y PRODUCTOS ADICIONALES

Para mayor información sobre el pronóstico del estado del tiempo, informes técnicos diarios, comunicados especiales, mapas diarios de temperaturas máximas y mínimas e información diaria de precipitación se sugiere consultar los siguientes enlaces:

- [MAPA DIARIO DE TEMPERATURA MÁXIMA.](#)
- [MAPA DIARIO DE TEMPERATURA MÍNIMA.](#)
- [INFORMACIÓN DIARIA DE PRECIPITACIÓN Y TEMPERATURA DE LOS PRINCIPALES AEROPUERTOS DEL PAÍS.](#)
- [MOSAICO MAPAS DE PRECIPITACIÓN DIARIA EN MILÍMETROS.](#)

REGIÓN CARIBE

ALERTA ROJA: INCENDIOS DE LA COBERTURA VEGETAL

Amenaza alta de ocurrencia de incendios de la cobertura vegetal en zonas de bosques, cultivos y pastos, localizados en los siguientes municipios y sectores aledaños:

DEPARTAMENTO	MUNICIPIOS
ATLANTICO	Luruaco, Puerto Colombia y Tubará.
LA GUAJIRA	Albania, Dibulla, Hato Nuevo, Maicao, Manaure, Riohacha y Uribia.

Especial atención amerita el Parque Nacional Natural de Macuira y Sierra Nevada de Santa Marta.

ALERTA NARANJA: INCENDIOS DE LA COBERTURA VEGETAL.

Amenaza moderada de ocurrencia de incendios de la cobertura vegetal en zonas de bosques, cultivos y pastos, localizados en los siguientes municipios y sectores aledaños:

DEPARTAMENTO	MUNICIPIOS
ATLANTICO	Piojó.
CESAR	Agustín Codazzi, Chimichagua, Pueblo Bello, Valledupar.
BOLIVAR	Achí, Magangué y San Jacinto Del Cauca.
CORDOBA	Ciénaga De Oro, Sahagún.
LA GUAJIRA	Hato Nuevo.
MAGDALENA	Ciénaga, El Piñón, El Retén, Plato, Puebloviejo, Santa Marta, Zona Bananera.
SUCRE	Sucre, San Benito Abad.

REGIÓN ANDINA

ALERTA ROJA: INCENDIOS DE LA COBERTURA VEGETAL

Amenaza alta de ocurrencia de incendios de la cobertura vegetal en zonas de bosques, cultivos y pastos, localizados en los siguientes municipios y sectores aledaños:

DEPARTAMENTO	MUNICIPIOS
CALDAS	Anserma, Manizales, Neira, Riosucio, Salamina, Victoria, Villamaría.
CAUCA	Argelia, Balboa, Bolívar, Cajibío, Corinto, El Tambo, Florencia, Jambaló, Mercaderes, Miranda, Morales, Páez (Belalcázar), Patía (El Bordo), Piendamó, Puerto Tejada, San Sebastián, Toribío, Villa Rica.
CUNDINAMARCA	Agua De Dios, Albán, Anapoima, Anolaima, Apulo, Arbeláez, Beltrán, Bituima, Bojacá, Cabrera, Cachipay, Cajicá, Chaguani, Chia, Cota, El Colegio, El Rosal, Facatativá, Funza, Fúquene, Fusagasugá, Girardot, Granada, Guaduas, Guataquí, Guayabal De Siquima, Jerusalén, La Calera, La Mesa, La Peña, Madrid, Mosquera, Nariño, Nilo, Nimaima, Nocaima, Pacho, Pandi, Pasca, Puerto Salgar, Pulí, Quebradanegra, Quipile, Ricaurte, San Bernardo, San Francisco, San Juan De Rio Seco, Sasaima, Sibate, Silvania, Soacha, Sopó, Subachoque, Supatá, Susa, Tabio, Tenjo, Tibacuy, Tocaima, Útica, Venecia, Vergara, Vianí, Villeta, Viotá, Yacopí, Zipacón, Zipaquirá.
HUILA	Agrado, Aipe, Algeciras, Altamira, Baraya, Colombia, Garzón, Gigante, Iquira, La Plata, Neiva, Paicol, Palermo, Pital, Rivera, Santa María, Tarqui, Tello, Teruel, Tesalia, Villavieja, Yaguará.
NARIÑO	Arbolea (Berruecos), Chachagüí, Colón (Génova), Consacá, Cuaspud (Carlosama), Cumbal, El Peñol, El Rosario, El Tambo, Guachucal, Guaitarilla, Imués, La Cruz, La Florida, La Llanada, Leiva, Linares, Los Andes (Sotomayor), Mallama (Piedrancha), Nariño, Ospina, Pasto, Policarpa, Providencia, Samaniego, San Lorenzo, San Pablo, Sandoná, Santa Cruz (Guachavés), Sapuyes, Taminango, Túquerres, Yacuanquer.
NORTE DE SANTANDER	Cáchira, Cúcuta, El Zulia, La Playa, Los Patios, Pamplona, Salazar, San Cayetano, Villa Caro, Villa Del Rosario.
TOLIMA	Alpujarra, Alvarado, Ambalema, Anzoátegui, Armero (Guayabal), Ataco, Carmen De Apicalá, Casabianca, Chaparral, Coello, Coyaima, Cunday, Dolores, Espinal, Falan, Flandes, Guamo, Herveo, Honda, Ibagué, Icononzo, Lérida, Libano, Mariquita, Melgar, Murillo, Natagaima, Ortega, Palocabildo, Piedras, Planadas, Prado, Purificación, Rioblanco, Roncesvalles, Rovira, Saldaña, San Antonio, San Luis, Santa Isabel, Suárez, Valle De San Juan, Venadillo, Villahermosa, Villarrica.
VALLE DEL CAUCA	Andalucía, Bolívar, Buga, Bugalagrande, Caicedonia, Cali, Calima (El Darién), Candelaria, Dagua, El Cerrito, Florida, Ginebra, Guacarí, Jamundí, La Cumbre, Palmira, Pradera, Restrepo, Riofrío, Roldanillo, San Pedro, Sevilla, Trujillo, Tuluá, Vijes, Yotoco, Yumbo, Zarzal.

ALERTA NARANJA: INCENDIOS DE LA COBERTURA VEGETAL.

Amenaza moderada de ocurrencia de incendios de la cobertura vegetal en zonas de bosques, cultivos y pastos, localizados en los siguientes municipios y sectores aledaños:

DEPARTAMENTO	MUNICIPIOS
ANTIOQUIA	Apartadó, Cañasgordas, Caramanta, Jardín, Salgar, Turbo, Venecia.
CALDAS	Aranzazu, Filadelfia, Marulanda.
CAUCA	Caldono, Caloto, Guachené, Padilla, Santa Rosa, Santander De Quilichao, Silvia, Suárez.
CUNDINAMARCA	Choachí, Guasca, Paima, San Cayetano.
HUILA	Campoalegre, Elías.
NARIÑO	Ancuyá, Belén, Funes, Tangua.
NORTE DE SANTANDER	Ábrego, Arboledas, Bucarasica, Durania, Gramalote, Santiago.
QUINDIO	Pijao.
RISARALDA	Belén De Umbria, Guática, Quinchía.
TOLIMA	Cajamarca.
VALLE DEL CAUCA	Buenaventura, El Dovio.

Especial atención ameritan los Parques Nacionales Naturales Catatumbo – Bari, de Iguaque, Los Nevados, Las Hermosas, Nevado del Huila, Cordillera de Los Picachos, Paramillo, Galeras, Sumapaz, los Farallones de Cali, Los Katios.

ALERTA NARANJA: DESLIZAMIENTOS DE TIERRA

Amenaza moderada de probabilidad de ocurrencia de deslizamientos de tierra en áreas inestables y de ladera de los municipios de:

DEPARTAMENTO	MUNICIPIOS
ANTIOQUIA	Anorí, Cáceres, Caucasia, El Bagre, Segovia y Zaragoza.
BOYACA	Cubará.
NORTE DE SANTANDER	Chitagá, Toledo.

REGIÓN PACÍFICA

ALERTA NARANJA: DESLIZAMIENTOS DE TIERRA

Amenaza moderada de probabilidad de ocurrencia de deslizamientos de tierra en áreas inestables y de ladera de los municipios de:

DEPARTAMENTO	MUNICIPIOS
NARIÑO	Barbacoas, Ricaurte.

REGIÓN ORINOQUIA

ALERTA ROJA: NIVELES ALTOS EN EL RÍO INÍRIDA

Aunque la tendencia del río Inírida a la altura del municipio de Puerto Inírida es al descenso, se mantiene la alerta roja, dado que los valores de los niveles aún se encuentran superando las cotas críticas de los sectores ribereños más bajos de este municipio. El IDEAM recomienda autoridades y comités de Gestión del riesgo local y Regional, así como a la población en general asentada en el sector de Puerto Inírida estén muy atentos al comportamiento del nivel del río.

ALERTA NARANJA: DESLIZAMIENTOS DE TIERRA

Amenaza moderada de probabilidad de ocurrencia de deslizamientos de tierra en áreas inestables y de ladera de los municipios de:

DEPARTAMENTO	MUNICIPIOS
CASANARE	Nunchía, Pore, Támara y Yopal.
META	El Calvario, Restrepo y Villavicencio.

ALERTA AMARILLA NIVELES ALTOS CON TENDENCIA AL DESCENSO EN EL RÍO META (Pto López)

El río Meta a la altura de la estación de Puente Lleras en el municipio de Puerto López, se observa una marcada tendencia al descenso. El IDEAM recomienda a las autoridades locales, comités de Gestión del Riego permanezcan atentos al comportamiento del nivel del río Meta y sus principales afluentes dado que se han registrado algunos incrementos súbitos en los aportantes ubicados en el piedemonte llanero como el Humea, Guatiquía y Guacavía.

ALERTA AMARILLA NIVELES ALTOS EN EL RÍO GUAVIARE

Se mantiene alerta amarilla debido a que el nivel del cauce principal del río Guaviare a la altura del municipio de San José de Guaviare ha mantenido un comportamiento de descenso paulatino en los últimos días. Sin embargo, los valores actuales de los niveles se encuentran en la franja de valores altos. El IDEAM recomienda a las autoridades locales, comités de Gestión del Riego, y población ribereña en general estar atentos al comportamiento del río Guaviare y sus principales afluentes dado que se han presentado incrementos súbitos moderados en aportantes del piedemonte como en los ríos Güejar, Ariari y Guayabero los cuales harán que el cauce principal del Guaviare hacia aguas abajo presente un incremento nuevamente entre hoy y mañana.

ALERTA AMARILLA INCREMENTO EN EL NIVEL DEL CAUCE PRINCIPAL DEL RÍO ARAUCA

Se mantiene este nivel de alerta dado que se espera persista el incremento durante las últimas horas en el nivel del río Arauca el cual es monitoreado en el municipio de Arauquita, producto de las lluvias que se presentaron en sectores de la cuenca alta durante el día de ayer. El IDEAM recomienda a los pobladores ribereños de toda la cuenca mantener atento seguimiento al comportamiento del nivel y tomar las medidas pertinentes ante dicho incremento dado que los valores actuales del nivel oscilan dentro de la franja de medios a altos.

REGIÓN AMAZÓNICA

ALERTA NARANJA: DESLIZAMIENTOS DE TIERRA

Amenaza moderada de probabilidad de ocurrencia de deslizamientos de tierra en áreas inestables y de ladera de los municipios de:

DEPARTAMENTO	MUNICIPIOS
PUTUMAYO	Mocoa y San Francisco.

MAR CARIBE

ALERTA AMARILLA: PLEAMAR

Durante los próximos días hasta el 14 de agosto del presente año, se espera una de las pleamares más significativas del mes asociada con la marea astronómica, se sugiere a habitantes costeros estar atentos a la evolución del fenómeno.

ALERTA AMARILLA: ALTURA DEL OLEAJE Y VIENTO

Para el día de hoy en el mar Caribe nacional, particularmente aguas adentro, se mantendrá la amenaza para la travesía en embarcaciones de bajo calado por cuenta del viento que se aproximará a 20 – 25 nudos (37 – 46 km/h) y oleaje que se aproximarán a 2.0 – 3.0 metros de altura, por tal motivo se recomienda a turistas, pescadores y usuarios consultar con las Capitanías de puerto antes de zarpar.

OCEANO PACÍFICO

ALERTA AMARILLA: TIEMPO LLUVIOSO

En amplios sectores de la cuenca del Pacífico colombiano, especialmente en la zona norte y centro, se advierten condiciones lluviosas durante la jornada con posibilidad en algunos casos de tormentas eléctricas y ráfagas de viento, se sugiere a pescadores y usuarios de embarcaciones menores consultar con las Capitanías de puerto antes de zarpar en zonas de inminente tempestad.

ALERTA AMARILLA: ALTURA DEL OLEAJE

Para el día de hoy en el sur y centro del mar Pacífico nacional, particularmente aguas adentro, se mantendrá la amenaza para la travesía en embarcaciones de bajo calado por cuenta del viento que se aproximará a 15 – 20 nudos (27 – 37 km/h) y oleaje que se aproximarán a 2.0 – 3.0 metros de altura, por tal motivo se recomienda a turistas, pescadores y usuarios consultar con las Capitanías de puerto antes de zarpar.

ALERTA ROJA. PARA TOMAR ACCIÓN Advierte a los sistemas de prevención y atención de desastres sobre la amenaza que puede ocasionar un fenómeno con efectos adversos sobre la población, el cual requiere la atención inmediata por parte de la población y de los cuerpos de atención y socorro. Se emite una alerta sólo cuando la identificación de un evento extraordinario indique la probabilidad de amenaza inminente y cuando la gravedad del fenómeno implique la movilización de personas y equipos, interrumpiendo el normal desarrollo de sus actividades cotidianas.

ALERTA NARANJA. PARA PREPARARSE Indica la presencia de un fenómeno. No implica amenaza inmediata y como tanto es catalogado como un mensaje para informarse y prepararse. El aviso implica vigilancia continua ya que las condiciones son propicias para el desarrollo de un fenómeno, sin que se requiera permanecer alerta.

ALERTA AMARILLA. PARA INFORMARSE Es un mensaje oficial por el cual se difunde información. Por lo regular se refiere a eventos observados, reportados o registrados y puede contener algunos elementos de pronóstico a manera de orientación. Por sus características pretéritas y futuras difiere del aviso y de la alerta, y por lo general no está encaminado a alertar sino a informar.

CONDICIONES NORMALES Indica que no existe ninguna clase de alerta para la región o zona mencionada.

°C: grados Celsius; m: metros; mm: milímetros; msnm: metros sobre nivel del mar;

Km/h: kilómetros por hora

GOES: Geostationary Operational Environmental Satellites (Satélite Geoestacionario Operacional Ambiental).

GOES-13 es el designado GOES-Este, localizado en 75° W sobre el ecuador geográfico.

HLC: hora local colombiana

PNN: Parque Nacional Natural; SFF: Santuario de Fauna y Flora

Omar FRANCO TORRES, Director General
Christian EUSCÁTEGUI COLLAZOS, Jefe Oficina del Servicio de Pronósticos y Alertas

Profesionales de turno:

Leidy RODRIGUEZ, Nicolás CUADROS, Oscar MARTINEZ, Viviana Chivatá, Juan BARRIOS y Juan Francisco ALAMEDA.

Internet: <http://www.ideam.gov.co>

Correos electrónicos: servicio@ideam.gov.co, alertas@ideam.gov.co

Calle 25 d # 96b - 70, piso 3. Bogotá, D.C.

Teléfono: 3075625 ext. 1334-1336.

Siganos en: **Twitter:** @IDEAM Colombia; **Facebook:** www.facebook.com/ideam.instituto

YouTube: Canal de Instituto IDEAM / [http://www.youtube.com/user/Instituto IDEAM](http://www.youtube.com/user/InstitutoIDEAM)