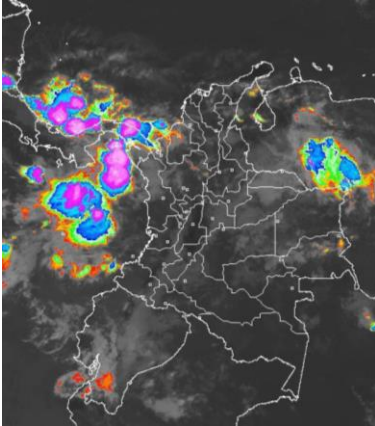


CONDICIONES HIDROMETEOROLÓGICAS ACTUALES

Desde la madrugada ha tendido a despejarse el cielo en el territorio nacional, excepto en sectores de Córdoba, centro y occidente de Antioquia, incluido el Urabá, Arauca, Casanare, oriente de Guaviare y Meta, Vichada, Guainía y en el occidente del océano Pacífico nacional donde han prevalecido nubes densas con precipitaciones, acompañadas en algunos casos de tormentas eléctricas.

IMÁGEN SATELITAL

Imagen IDEAM * 17 de agosto de 2015 * Hora 8:15 a. m. HLC.



PRONÓSTICO CONDICIONES METEOROLÓGICAS

ÁREA DEL VOLCÁN CERRO MACHÍN			
En el día prevalecerá el tiempo seco con cielo entre ligera y parcialmente nublado, en horas de la noche se advierten precipitaciones dispersas de corta duración.			
El Servicio Geológico Colombiano lo reporta en nivel AMARILLO (III) ; CAMBIO EN EL COMPORTAMIENTO DE LA ACTIVIDAD VOLCÁNICA . 4.80 -75.62			
ELEVACIÓN (pies)	DIRECCIÓN	VELOCIDAD	
		NUDOS	Km/h
10,000	SURESTE	5	9
18,000	SURESTE	10 - 15	18 - 27
24,000	ESTE	10 - 15	18 - 27
30,000	NORESTE	10 - 15	18 - 27
ÁREA DEL VOLCÁN NEVADO DEL HUILA			
Aunque en el área se pronostican condiciones secas no se descartan lloviznas esporádicas			
El Servicio Geológico Colombiano lo reporta en nivel AMARILLO (III) ; CAMBIO EN EL COMPORTAMIENTO DE LA ACTIVIDAD VOLCÁNICA . 2.92 -76.05			
ELEVACIÓN (pies)	DIRECCIÓN	VELOCIDAD	
		NUDOS	Km/h
10,000	SURESTE	5	9
18,000	ESTE	10 - 20	18 - 36
24,000	ESTE	10 - 20	18 - 36
30,000	NORESTE	10 - 15	18 - 27
ÁREA DEL VOLCÁN GALERAS			
Tiempo seco con cielo entre despejado y parcialmente cubierto.			
El Servicio Geológico Colombiano lo reporta en nivel AMARILLO (III) ; CAMBIO EN EL COMPORTAMIENTO DE LA ACTIVIDAD VOLCÁNICA . 1.55 -77.37			
ELEVACIÓN (pies)	DIRECCIÓN	VELOCIDAD	
		NUDOS	Km/h
10,000	SURESTE	5 - 10	9 - 18
18,000	ESTE	20 - 25	37 - 46
24,000	ESTE	10 - 20	18 - 36
30,000	NORESTE	10 - 20	18 - 36
ÁREA DEL VOLCÁN NEVADO DEL RUIZ			
Cielo entre ligera y parcialmente nublado con condiciones secas hasta el final de la tarde, luego se prevén lluvias ligeras.			
El Servicio Geológico Colombiano lo reporta en nivel AMARILLO (III) ; CAMBIO EN EL COMPORTAMIENTO DE LA ACTIVIDAD VOLCÁNICA . 4.89 -75.32			
ELEVACIÓN (pies)	DIRECCIÓN	VELOCIDAD	
		NUDOS	Km/h
10,000	SURESTE	5 - 10	9 - 18
18,000	SURESTE	10 - 15	18 - 27
24,000	ESTE	10 - 15	18 - 27
30,000	NORESTE	10 - 15	18 - 27
ÁREA DEL COMPLEJO VOLCÁNICO CHILES-CERRO NEGRO DE MAYASQUER			
El Servicio Geológico Colombiano lo reporta en nivel AMARILLO (III) ; CAMBIO EN EL COMPORTAMIENTO DE LA ACTIVIDAD VOLCÁNICA . 0.81 -77.93 // 0.76 -77.95			
ELEVACIÓN (pies)	DIRECCIÓN	VELOCIDAD	
		NUDOS	Km/h
10,000	SURESTE	5 - 10	9 - 18
18,000	ESTE	20 - 25	37 - 46
24,000	ESTE	20 - 25	37 - 46
30,000	NORESTE	10 - 20	18 - 36

LO MÁS DESTACADO

ALERTA ROJA. PARA TOMAR ACCIÓN **ALERTA NARANJA. PARA PREPARARSE** **ALERTA AMARILLA. PARA INFORMARSE**

LLUVIAS	Moderado incremento de las precipitaciones, las cuales se concentraron principalmente en las regiones Amazonia, Orinoquia y Andina, e igualmente en sectores aislados de las regiones Caribe y Pacífica. El mayor volumen se registró en el municipio de Santo Domingo (Antioquia) con 80.6 mm .
ALERTA ROJA	<ul style="list-style-type: none"> Por niveles altos en los ríos Inírida y Meta. Por alta probabilidad de incendios de la cobertura vegetal en sectores de las regiones Caribe y Andina.
ALERTA NARANJA	<ul style="list-style-type: none"> Por niveles altos en los ríos Bogotá y Atrato, e igualmente para la mayoría de los ríos que descienden de la Sierra Nevada de Santa Marta. Por ascensos súbitos en los niveles de los ríos que descienden por el piedemonte llanero Por probabilidad moderada de incendios de la cobertura vegetal en sectores de las regiones Caribe y Andina. Por probabilidad moderada de deslizamientos de tierra en sectores inestables o de alta pendiente localizados en las regiones Amazonia, Andina, Pacífica y Orinoquia.

Consulte todos los días el pronóstico del tiempo y las alertas hidrometeorológicas vigentes del IDEAM, en un formato de calidad. Alrededor de las 7:30 a. m. está a disposición del público en www.ideam.gov.co. Se puede ver también en dispositivos móviles.

PRECIPITACIONES

A continuación se relacionan los municipios donde en las últimas 24 horas se registraron precipitaciones iguales o superiores a **25.0 mm**.

DEPARTAMENTO	MUNICIPIO
ANTIOQUIA	Santo Domingo (80.6), Arboletes (63.5), Turbo (52.0), Medellín (33.0), Concepción (28.0), Betania (25.0).
ATLANTICO	Baranoa (64.0), Ponedera (32.0), Candelaria (30.0), Piojo (25.5).
BOLIVAR	Simití (40.0), Simití - Santa rosa de Simití (36.0), Morales (28.5).
BOYACA	Santa María (41.9), San Luis De Gaceno (34.2), Campohermoso (31.0).
CAQUETA	Solano (27.5).
CASANARE	Paz De Ariporo (40.0), Tamara (39.1).
CAUCA	San Sebastián (34.4).
CHOCO	Bahía Solano (56.0), Lloró (48.6).
CORDOBA	Sahagún (65.0), Montelibano (32.0).
CUNDINAMARCA	Medina (28.0), Ubalá (28.0).
META	Vistahermosa (42.0), Cabuyaro (30.0), Puerto López (25.0), Restrepo (25.0).
NARIÑO	Magüí (50.0), Barbacoas (36.8).
PUTUMAYO	San Francisco (46.8).
SANTANDER	Piedecuesta (28.4).
SUCRE	San Benito Abad (32.0).

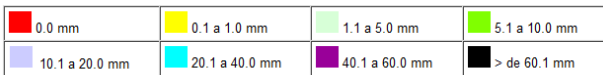
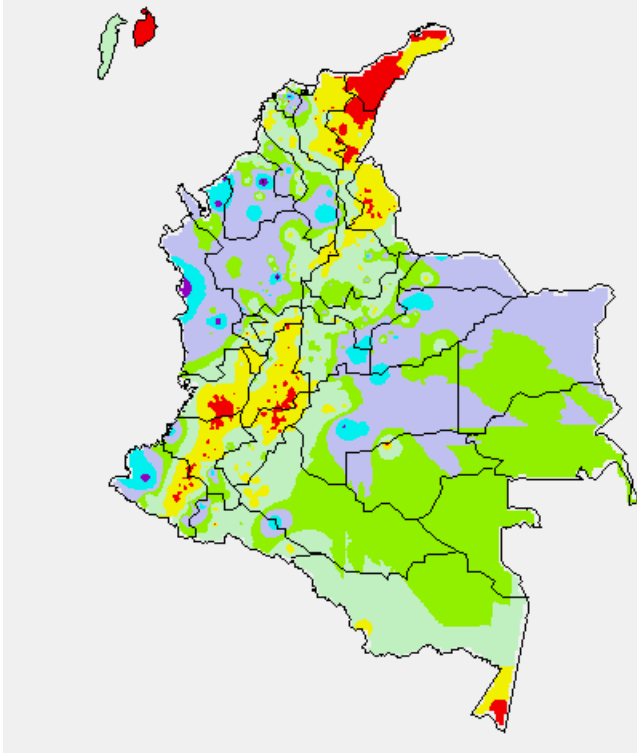
TEMPERATURAS MÁXIMAS

A continuación se relacionan los municipios donde en las últimas 24 horas se registraron temperaturas iguales o superiores a **35.0°C**.

DEPARTAMENTO	MUNICIPIO
ATLANTICO	Manatí (37.2), B/Quilla (Soledad) (35.5).
BOLIVAR	Magangué (35.6).
CAUCA	Mercaderes (37.2).
CESAR	Valledupar-Guaymaral (37.0), Valledupar _El Callao(36.4), Chiriguáná (36.2), Valledupar-Apto. Alfonso López (35.2).
CORDOBA	Planeta Rica (35.0).
CUNDINAMARCA	Puerto Salgar (39.8), Jerusalén (39.2).
LA GUAJIRA	Manauare (39.4), Urumita (38.4), Riohacha (38.2), Uribia (36), Maicao (35.2).
MAGDALENA	Pivijay (35.2).
TOLIMA	Ambalema (37.6), Saldaña (36.4), Flandes (35.2).

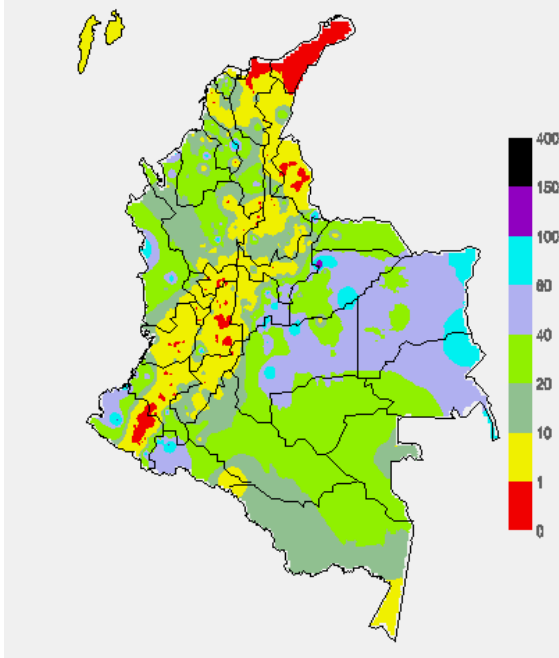
MAPA DE PRECIPITACIÓN DIARIA

Desde las 7:00 a.m. del día domingo 16 de agosto hasta las 7:00 a.m. del día lunes 17 de agosto de 2015



MAPA DE PRECIPITACIÓN ACUMULADA DE LOS ÚLTIMOS 3 DÍAS

Desde las 7:00 a.m. del día viernes 14 de agosto hasta las 7:00 a.m. del día lunes 17 de agosto de 2015.



ESTADO DE LOS EMBALSES

A continuación se relacionan los volúmenes útiles diarios (expresados en porcentaje) de acuerdo con información consultada en la siguiente dirección electrónica de XM: <http://ido.xm.com.co/ido/SitePages/hidrologia.aspx?q=reservas>

ZONA	EMBALSE		VOLUMEN ÚTIL DIARIO (%)
ANTIOQUIA	AMANI		26.67
	MIRAFLORES		52.29
	PEÑOL		64.69
	PLAYAS		54.47
	PORCE II		14.96
	PORCE III		56.75
	PUNCHINÁ		45.30
	RIOGRANDE2		60.81
	SAN LORENZO		65.97
CARIBE	TRONERAS		40.24
	URRÁ I		44.81
CENTRO	AGREGADO BOGOTÁ	60.09	68.36
		NEUSA	94.16
		SISGA	53.87
	TOMINÉ		89.60
	BETANIA		78.49
	MUÑA		36.84
	PRADO		31.78
	TOPOCORO		101.32
	CHUZA		101.09
	ESMERALDA		ALERTA AMARILLA 99.74
VALLE DEL CAUCA	GUAVIO		32.79
	ALTO ANCHICAYÁ		49.64
	CALIMA 1		31.71
SALVAJINA			

PRONÓSTICO METEOROLÓGICO (Lunes 17 y martes 18 de agosto de 2015)

REGIÓN	PRONÓSTICO
SABANA DE BOGOTÁ	DOMINGO: A lo largo de la jornada prevalecerán las condiciones nubosas en el área con precipitaciones intermitentes especialmente en el oriente y sur de la ciudad y de la Sabana. La temperatura máxima del aire se aproximará a 18°C. LUNES: Cielo entre parcialmente nublado y nublado con lluvias ligeras a diferentes horas, particularmente en el oriente y sur de la ciudad y de la sabana. La temperatura del aire oscilará entre 10°C y 19°C.
ANDINA	DOMINGO: En la mayor parte de la región predominarán las condiciones nubosas con precipitaciones de variada intensidad en la mañana, a mediados de la tarde y durante algunas horas de la noche en el suroriente antioqueño, Norte de Santander, Santander, Boyacá, Cundinamarca, Caldas y sur de Huila. Durante la tarde y noche se estima incremento de la nubosidad con lluvias, acompañadas inclusive de tormentas eléctricas en Antioquia, Santander, Norte de Santander, Risaralda, Caldas y Quindío. En sectores de Boyacá y oriente de Cundinamarca, sur de Huila, Cauca y Nariño de esperan precipitaciones ligeras y dispersas. LUNES: En la mañana se espera cielo entre parcialmente nublado y nublado con lluvias entre ligeras y moderadas en Santander, occidente y norte de Antioquia; oriente de Boyacá y Cundinamarca. En horas de la tarde y noche se esperan precipitaciones entre ligeras y moderadas, acompañadas en algunos de tormentas eléctricas en Norte de Santander, Santander, Antioquia, Risaralda, Caldas, Quindío, Boyacá y Cundinamarca. No se descartan lloviznas lluvias ligeras en zonas de montaña de Huila en el norte de Tolima.
CARIBE	DOMINGO: Cielo entre parcialmente cubierto y cubierto. En la mañana se pronostican lluvias con descargas eléctricas en el sur de La Guajira, norte de Cesar, centro y norte de Bolívar, Sucre, Córdoba y Urabá. En horas de la tarde y noche se esperan precipitaciones en amplios sectores de la región, acompañadas en algunos casos de tormentas eléctricas, particularmente en el sur de La Guajira, norte de Cesar y Magdalena y en el sur de Bolívar. LUNES: En la mañana se estiman lluvias dispersas en el Urabá, Córdoba, norte de Cesar y Magdalena y sur de Bolívar y La Guajira. En horas de la tarde y noche se prevén lluvias entre moderadas y fuertes en Córdoba, sur de Bolívar, norte de Cesar, Sucre, Magdalena y sur de La Guajira, inclusive no se descarta actividad eléctrica.
ARCHIPIÉLAGO DE SAN ANDRÉS, PROVIDENCIA Y SANTA CATALINA	DOMINGO: En el día prevalecerán las condiciones secas con nubosidad variada en la noche se advierten precipitaciones esporádicas. LUNES: Cielo entre ligera y parcialmente nublado con lluvias ocasionales en la madrugada, al final de la tarde y por la noche.

REGIÓN	PRONÓSTICO
MAR CARIBE	<p>DOMINGO: En la mayor parte del Caribe colombiano se espera tiempo seco, salvo enfrente del litoral del Urabá, Córdoba, Sucre y Bolívar donde se prevén lluvias a diferentes horas acompañadas en algunos casos de tormentas eléctricas. En algunos sectores localizados frente a la costa de La Guajira, Magdalena y Atlántico y en el área del archipiélago de San Andrés, Providencia y Santa Catalina se advierten precipitaciones dispersas después del mediodía o durante la noche.</p> <p>LUNES: Cielo parcialmente cubierto con condiciones secas, excepto en el área de San Andrés y Providencia donde se pronostican lluvias ocasionales durante la madrugada, al final de la tarde y por la noche. En el Golfo de Urabá y en áreas localizadas frente al litoral de Córdoba y Sucre se estiman precipitaciones con actividad eléctrica en la madrugada y hasta entrada la mañana y luego al atardecer y durante la noche.</p>
PACIFICA	<p>DOMINGO: Cielo parcialmente nublado con tiempo seco hasta mediados de la tarde, luego se prevén lluvias en sectores del centro y norte de Chocó acompañadas en algunos casos de descargas eléctricas.</p> <p>LUNES: Cielo parcialmente cubierto con lluvias entre ligeras y fuertes en áreas de Chocó, Valle del Cauca y Cauca en horas de la madrugada, al finalizar la tarde y durante la noche.</p>
INSULAR PACÍFICO	<p>DOMINGO: En Malpelo y Gorgona se pronostican condiciones secas con cielo entre despejado y parcialmente nublado.</p> <p>LUNES: Nubosidad variable con lluvias entre ligeras a moderadas en Malpelo y Gorgona al final de la tarde y durante la noche.</p>
OCEANO PACÍFICO	<p>DOMINGO: En la mañana y hasta entrada la tarde predominará el tiempo seco con cielo entre despejado y parcialmente cubierto, luego se prevén lluvias en áreas localizadas enfrente del litoral central y norte, inclusive no se descarta actividad eléctrica.</p> <p>LUNES: En amplios sectores del centro y norte del Pacífico nacional se advierten precipitaciones, acompañadas en algunos casos de actividad eléctrica durante la madrugada, al final de la tarde y por la noche, en el resto del área persistirán las condiciones secas.</p>
ORINOQUIA	<p>DOMINGO: En la región predominarán las nubes densas durante la jornada con precipitaciones a diferentes horas en Arauca, Vichada, Casanare y Meta, las lluvias de mayor consideración con actividad eléctrica incluida pronosticadas en el occidente de Arauca y Casanare.</p> <p>LUNES: Cielo entre parcialmente cubierto y cubierto con lluvias y posibilidad de actividad eléctrica, particularmente en sectores de Arauca, Vichada y oriente del Meta.</p>
AMAZÓNICA	<p>DOMINGO: En el transcurso de la jornada se prevén condiciones nubosas en la región con precipitaciones en sectores de Guainía, Guaviare, Vaupés, Caquetá y Amazonas, acompañadas en algunos casos de actividad eléctrica. En el occidente de Putumayo se prevén lluvias ligeras y dispersas a diferentes horas.</p> <p>LUNES: En horas de la mañana se prevé cielo mayormente cubierto con lluvias entre ligeras y moderadas en sectores de Guainía, Vaupés y Amazonas. En la tarde y noche se esperan precipitaciones generalizadas en la región con posibilidad de tormentas eléctricas dispersas.</p>

ALERTAS VIGENTES Y PRODUCTOS ADICIONALES

Para mayor información sobre el pronóstico del estado del tiempo, informes técnicos diarios, comunicados especiales, mapas diarios de temperaturas máximas y mínimas e información diaria de precipitación se sugiere consultar los siguientes enlaces:

- [MAPA DIARIO DE TEMPERATURA MÁXIMA.](#)
- [MAPA DIARIO DE TEMPERATURA MÍNIMA.](#)
- [INFORMACIÓN DIARIA DE PRECIPITACIÓN Y TEMPERATURA DE LOS PRINCIPALES AEROPUERTOS DEL PAÍS.](#)
- [MOSAICO MAPAS DE PRECIPITACIÓN DIARIA EN MILÍMETROS.](#)

REGIÓN CARIBE

ALERTA ROJA: INCENDIOS DE LA COBERTURA VEGETAL

Amenaza alta de ocurrencia de incendios de la cobertura vegetal en zonas de bosques, cultivos y pastos, localizados en los siguientes municipios y sectores aledaños:

DEPARTAMENTO	MUNICIPIOS
LA GUAJIRA	Albania, Dibulla, Maicao, Manaure, Riohacha y Uribia

Especial atención amerita el Parque Nacional Natural de Macuira y Sierra Nevada de Santa Marta.

ALERTA NARANJA: INCENDIOS DE LA COBERTURA VEGETAL.

Amenaza moderada de ocurrencia de incendios de la cobertura vegetal en zonas de bosques, cultivos y pastos, localizados en los siguientes municipios y sectores aledaños:

DEPARTAMENTO	MUNICIPIOS
CESAR	El Paso, González, Pueblo Bello, Río De Oro, Valledupar
CÓRDOBA	Montelíbano, Planeta Rica, Puerto Libertador.
LA GUAJIRA	Barrancas, Distracción, El Molino, Fonseca, Hato Nuevo, San Juan Del Cesar.
MAGDALENA	Santa Marta.

ALERTA NARANJA: NIVELES ALTOS EN EL RIO ATRATO A LA ALTURA DE QUIBDÓ.

Actualmente, el nivel del río Atrato a la altura de Quibdó-Chocó registra tendencia al ascenso, con valores en el rango medio-alto histórico para la época. Según el pronóstico de lluvias para la región se estima que las lluvias se reactiven en el transcurso del día, acompañadas en algunos casos de tormentas eléctricas. El IDEAM recomienda a los pobladores ribereños de sectores bajos de los municipios de Quibdó, Bojayá, Carmen del Darién y Riosucio (en el departamento del Chocó) y en el municipio de Vigía del Fuerte (en el departamento de Antioquia), estar atentos al comportamiento del nivel del río Atrato.

ALERTA NARANJA: SE PREVEN ASCENSOS EN LOS NIVELES DE LOS RÍOS QUE DESCENDEN DE LA SIERRA NEVADA DE SANTA MARTA.

Se mantiene esta alarma dado que se prevén incrementos súbitos en los niveles de los ríos que descienden de la Sierra Nevada de Santa Marta, en especial los ríos Fundación, Aracataca, Ariguani, Guachaca, Piedras, Palomino, Minca, Manzanares y Ranchería, debido a las lluvias intensas y prolongadas incluso con presencia de tormentas eléctricas que se han presentado en inmediaciones de la Sierra Nevada (departamento del Magdalena). Igualmente, según el pronóstico se espera que en el transcurso del día se reactiven las lluvias en la región. Se recomienda a la población en general estar atentos ante posibles ascensos súbitos significativos en los niveles de estos ríos.

ALERTA AMARILLA: SE PRONOSTICAN ASCENSOS SIGNIFICATIVOS EN LOS NIVELES DE LOS RÍOS MULATOS, LEÓN, CHIGORODÓ Y TURBO, EN EL URABÁ ANTIOQUEÑO.

Se mantiene esta alerta dado que se pronostica ascenso significativo en el nivel del río Mulatos (que desemboca en el Golfo de Urabá), a la altura de la estación Pueblo Bello en el municipio de Turbo (Antioquia), como producto de las fuertes precipitaciones con tormentas eléctricas que se han presentado sobre la región, las cuales se esperan continúen durante el transcurso del día. Se recomienda a la ciudadanía en general estar atentos al comportamiento del nivel del río Mulatos. Igualmente, por ésta condición de incremento en las lluvias en el Urabá antioqueño, se esperan ascensos importantes en varias corrientes que desembocan en el mar Caribe, donde se destacan los ríos León, Chigorodó, Carepa, Apartadó, Vijagüal, Zungo, Grande, Guadualito, Currulao y Turbo, por lo cual se previene a los residentes en zonas bajas y aledañas a estas corrientes, especialmente en los ríos Turbo y Chigorodó, estar atentos ante la eventualidad de crecientes súbitas importantes.

ALERTA AMARILLA: SE PRONOSTICAN ASCENSOS SIGNIFICATIVOS EN LOS NIVELES DE LOS RÍOS GUATAPURÍ Y CESAR.

Se mantiene esta alerta dadas las intensas lluvias que se han presentado en el departamento de Cesar, las cuales se prevé estén generando incrementos súbitos en los ríos Guatapurí (afluente del río Cesar) y Cesar, se recomienda a los organismos de control monitorear los niveles de estos cauces y sus principales afluentes

ALERTA AMARILLA: PROBABILIDAD DE CRECIENTES SÚBITAS EN EL RÍO SAN JORGE

Se prevé ascenso en los niveles del San Jorge a la altura de las estaciones Montelíbano, Buenavista y Ayapel, así como en sus principales afluentes en la cuenca alta, en especial el río San Pedro monitoreado en la estación Puerto Libertador. Se recomienda especial atención ante posibles ascensos súbitos en los niveles de estos ríos, ya que de acuerdo al pronóstico de lluvias para la región se espera que estas continúen durante el transcurso del día.

REGIÓN ANDINA

ALERTA ROJA: INCENDIOS DE LA COBERTURA VEGETAL

Amenaza alta de ocurrencia de incendios de la cobertura vegetal en zonas de bosques, cultivos y pastos, localizados en los siguientes municipios y sectores aledaños:

DEPARTAMENTO	MUNICIPIOS
CAUCA	Argelia, Balboa, Bolívar, Cajibío, Corinto, Florencia, La Sierra, Mercaderes, Morales, Patía (El Bordo), Piendamó, Rosas
CUNDINAMARCA	Beltrán, Cabrera, Guataquí, Jerusalén, Pacho, Paima, Pulí, San Cayetano, Tocaima, Útica
HUILA	Aipe, Baraya, Colombia, Villavieja.
NARIÑO	Ancuyá, Arboleda (Berruecos), Buesaco, Chachagüi, Colón (Génova), Consacá, El Peñol, El Rosario, El Tambo, Funes, Guachucal, Guaitarilla, Imués, La Cruz, La Florida, La Llanada, Leiva, Linares, Los Andes (Sotomayor), Mallama (Piedrancha), Nariño, Ospina, Pasto, Policarpa, Providencia, Pupiales, Samaniego, San Lorenzo, San Pablo, Sandoná, Santa Cruz (Guachavés), Sapuyes, Taminango, Túquerres, Yacuanquer.
TOLIMA	Alpujarra, Alvarado, Ambalema, Anzoátegui, Armero (Guayabal), Ataco, Chaparral, Coello, Coyaima, Dolores, Espinal, Guamo, Ibagué, Lérída, Natagaima, Ortega, Piedras, Prado, Purificación, Rioblanco, Roncesvalles, Rovira, Saldaña, San Luis, Suárez, Valle De San Juan, Venadillo, Villarrica
VALLE DEL CAUCA	Buga, Candelaria, El Cerrito, Florida, Ginebra, Guacarí, La Cumbre, Palmira, Pradera, Tuluá, Vijes, Yumbo

ALERTA NARANJA: INCENDIOS DE LA COBERTURA VEGETAL.

Amenaza moderada de ocurrencia de incendios de la cobertura vegetal en zonas de bosques, cultivos y pastos, localizados en los siguientes municipios y sectores aledaños:

DEPARTAMENTO	MUNICIPIOS
CAUCA	Caldono, La Vega, Popayán, Puracé (Coconuco), Silvia, Sotará (Paispamba), Timbío, Totoró.
CALDAS	Aguadas, Aranzazu, Manzales, Marulanda, Neira, Pácora, Pensilvania, Salamina, Samaná, Villamaría.
CUNDINAMARCA	Anolaima, Bojacá, Cachipay, La Vega, Nocaima, Quipile, Sasaima, Silvania, Simijaca, Subachoque, Susa, Tibacuy, Vergara, Villagómez, Viotá, Zipacón.
HUILA	Algeciras, Gigante, Iquira, La Plata, Nátaga, Neiva, Paicol, Palermo, Rivera, Santa María, Teruel, Tesalia, Yaguará.
QUINDIO	Génova, Pijao, Salento.
NORTE DE SANTANDER	Ábrego, Chinácota, Convención, El Carmen, Hacarí, La Playa, Ocaña, San Calixto, Teorama
SANTANDER	California, Charta, Matanza, Sabana De Torres.
NARIÑO	Albán (San José), Belén, Cumbitara, El Charco, El Tablón, La Unión, San Bernardo, San Pedro De Cartago (Cartago), Tangua.
TOLIMA	Cajamarca, San Antonio
VALLE DEL CAUCA	Bolívar, Bugalagrande, Caicedonia, Sevilla, San Pedro, Zarzal.

Especial atención ameritan los Parques Nacionales Naturales Las Hermosas, Nevado del Huila, Cordillera de Los Picachos, Sumapaz y los Farallones de Cali.

ALERTA NARANJA: DESLIZAMIENTOS DE TIERRA

Amenaza moderada de probabilidad de ocurrencia de deslizamientos de tierra en áreas inestables y de ladera de los municipios de:

DEPARTAMENTO	MUNICIPIOS
ANTIOQUIA	Alejandro, Anorí, Cáceres, Concepción, El Bagre, Santo Domingo, Zaragoza.
BOYACA	Paya, San Luis De Gaceno, Santa María.
CUNDINAMARCA	Gachalá, Guayabetal, Medina, Ubalá
NORTE DE SANTANDER	Chitagá, Toledo.

ALERTA NARANJA: ASCENSO EN EL NIVEL DEL RIO BOGOTÁ.

Se baja a este nivel de Alerta Naranja, por cuanto los niveles están descendiendo, sin embargo, continua las lluvias en la cuenca alta del río Bogotá, las cuales han generado incremento significativo en el nivel del cauce principal, a la altura de las estaciones Saucio (Chocontá, Cundinamarca) y Santa Rosita (Suesca, Cundinamarca), con valores que se encuentran en el rango de altos y próximos a las cotas de afectación, especialmente en el municipio de Suesca; sin embargo, se

destaca que en el momento no se han presentado afectaciones por inundaciones. Se recomienda a la ciudadanía en general estar atentos al comportamiento del nivel del río Bogotá en estos municipios. El IDEAM invita, a las entidades del Sistema Nacional para la Gestión del Riesgo de Desastres, a los Consejos Departamentales (CDGRD) y Municipales de Gestión del Riesgo de Desastres (CMGRD) y a la ciudadanía en general, reforzar la vigilancia en áreas inestables y de alta vulnerabilidad y realizar acciones preventivas.

ALERTA AMARILLA: SE PREVÉ CRECIENTES SÚBITAS EN LOS RÍOS DE ALTA PENDIENTE EN SANTANDER Y NORTE DE SANTANDER.

Se mantiene este nivel de alerta y se extiende para el departamento de Norte de Santander, dado que se prevén crecientes súbitas en los ríos de alta pendiente en dichos departamentos, como consecuencia de las fuertes lluvias e inclusive con tormentas eléctricas que se registraron en la región. Se recomienda especial atención a los ríos: Frio, La Iglesia, Tona, Lebrija, Navas, Chapinero y río de Oro entre otros, en el departamento de Santander y los Ríos Catatumbo, Táchira, Zulia, Sardinata, Salazar, Pamplonita y Peralonso en el departamento de Norte de Santander. El IDEAM aconseja a las autoridades locales y pobladores estar atentos al comportamiento de los niveles de estos ríos, dado que se pronostica que continúen las lluvias durante el transcurso del día en la región.

ALERTA AMARILLA: INCREMENTO EN LOS AFLUENTES AL EMBALSE DEL GUAVIO.

De acuerdo con el comunicado de EMGESA para hoy a las 6:00 am., continua la Alerta Amarilla por incremento en los caudales de los ríos afluentes al Embalse del Guavio. Según el reporte el nivel del embalse se encuentra en una de Cota 1630.55 (m.s.n.m.) equivalente a 99.21 % del volumen útil. El operador del embalse recomienda a la población ribereña de los cauces El Guavio y Upía (Gachalá-Cundinamarca), no hacer uso ni transitar por las zonas cercanas a los ríos en mención. Igualmente, se resalta que continúan realizando descargas controladas por el rebosadero y monitoreo continuó en las estaciones.

ALERTA AMARILLA: INCREMENTO EN LOS AFLUENTES AL EMBALSE LA ESMERALDA (CHIVOR).

De acuerdo con el comunicado de AES CHIVOR del día 16 de agosto a las 24:00 horas, se mantiene la Alerta Amarilla por incremento en los caudales de los ríos afluentes al Embalse La Esmeralda (Chivor). Según el reporte el nivel del embalse se encuentra en 101.09% del volumen útil. El operador del embalse resalta que permanecen estables los ríos Garagoa, Somondoco y Tunjita, aportantes al embalse, y que continúan realizando descargas controladas al río Bata.

ALERTA AMARILLA: PROBABILIDAD DE CRECIENTES SÚBITAS EN LOS RÍOS DE ALTA MONTAÑA DEL DEPARTAMENTOS DE ANTIOQUIA.

Se mantiene esta alerta dado que durante las últimas horas se presentaron lluvias intensas en la zona norte del departamento de Antioquia las cuales se prevé estén generando incrementos súbitos en ríos de alta pendiente destacándose la cuenca del río Nechí, sin embargo para las quebradas y principales afluentes al río Cauca, en especial la quebrada La Liboriana y el río San Juan, en el sector comprendido entre los municipios de Andes y Puerto Valdivia también se recomienda monitoreo de los niveles de dichos ríos y quebradas.

REGIÓN PACÍFICA

ALERTA NARANJA: DESLIZAMIENTOS DE TIERRA

Amenaza moderada de probabilidad de ocurrencia de deslizamientos de tierra en áreas inestables y de ladera de los municipios de:

DEPARTAMENTO	MUNICIPIOS
CHOCÓ	Atrato (Yuto), Bagadó, Bahía Solano (Mutis), Bojayá (Bellavista), Cértegui, Lloró, Medio Atrato (Beté), Río Quito (Paimadó), Quibdó.
CAUCA	Piamonte.
NARIÑO	Barbacoas, Magúí, Roberto Payán, Tumaco.

ALERTA AMARILLA: PROBABILIDAD DE CRECIENTES SÚBITAS EN EL RÍO SAN JUAN DE ATRATO.

Se mantiene esta alerta debido a que se prevén crecientes súbitas en el nivel del río San Juan, monitoreado a la altura del municipio de Tadó (Chocó), como producto de las lluvias de carácter moderado a fuerte e inclusive con tormentas eléctricas que se han presentado sobre la cuenca aportante, las cuales se pronosticó se reactiven durante el transcurso del día. El IDEAM recomienda a los pobladores ribereños de sectores bajos estar atentos al comportamiento del nivel del río.

REGIÓN ORINOQUIA

ALERTA ROJA: NIVELES ALTOS EN EL RÍO INÍRIDA.

Persiste el nivel alto y estable en el río Inírida a la altura del municipio de Puerto Inírida, por lo cual, se mantiene la Alerta Roja por niveles que superan la cota crítica de afectación en sectores aledaños a este municipio. El IDEAM recomienda a las autoridades y comités de Gestión del riesgo Local y Regional, así como a la población en general asentada en el sector de Puerto Inírida estén muy atentos al comportamiento del nivel del río.

ALERTA ROJA: ASCENSO EN EL NIVEL DEL RIO META.

Se eleva a este nivel de alerta por cuanto continúa el ascenso en los niveles del río Meta, a la altura del municipio de Puerto López (Meta). El IDEAM recomienda a los comités de Gestión del Riesgo y a la comunidad en general estar atentos a las fluctuaciones y variaciones súbitas del cauce principal y sus afluentes con el fin de evitar afectaciones por desbordamientos en sectores bajos a lo largo del cauce del río Meta.

ALERTA NARANJA: POR ASCENSOS SÚBITOS EN LOS NIVELES DE LOS RÍOS QUE DESCIENDEN DEL PIEDEMONTES LLANERO

Se establece este nivel de alerta dado que algunos ríos y afluentes del piedemonte llanero registran incremento súbito en los niveles, en especial para los ríos Guayuriba, Guacavía y Guatiquía. Se recomienda a la población en general estar atentos al comportamiento del nivel de estos ríos.

ALERTA AMARILLA: PROBABILIDAD DE CRECIENTES SÚBITAS EN EL RÍO ARAUCA

Se mantiene este nivel de alerta dado el pronóstico de lluvias para la parte alta de la cuenca del río Arauca, por lo que se prevén incrementos súbitos en el cauce principal. Se recomienda a los pobladores ribereños del municipio de Arauquita estar atentos al comportamiento del nivel del río.

ALERTA NARANJA: DESLIZAMIENTOS DE TIERRA

Amenaza moderada de probabilidad de ocurrencia de deslizamientos de tierra en áreas inestables y de ladera de los municipios de:

DEPARTAMENTO	MUNICIPIOS
CASANARE	Hato Corozal, Paz De Ariporo, Pore, Támara.
META	Acacias y Villavicencio.

REGIÓN AMAZÓNICA

ALERTA NARANJA: DESLIZAMIENTOS DE TIERRA

Amenaza moderada de probabilidad de ocurrencia de deslizamientos de tierra en áreas inestables y de ladera de los municipios de:

DEPARTAMENTO	MUNICIPIOS
PUTUMAYO	Mocoa, San Francisco, Villagarzón

MAR CARIBE

CONDICIONES NORMALES

OCÉANO PACÍFICO

CONDICIONES NORMALES

ALERTA ROJA. PARA TOMAR ACCIÓN Advierte a los sistemas de prevención y atención de desastres sobre la amenaza que puede ocasionar un fenómeno con efectos adversos sobre la población, el cual requiere la atención inmediata por parte de la población y de los cuerpos de atención y socorro. Se emite una alerta sólo cuando la identificación de un evento extraordinario indique la probabilidad de amenaza inminente y cuando la gravedad del fenómeno implique la movilización de personas y equipos, interrumpiendo el normal desarrollo de sus actividades cotidianas.

ALERTA NARANJA. PARA PREPARARSE Indica la presencia de un fenómeno. No implica amenaza inmediata y como tanto es catalogado como un mensaje para informarse y prepararse. El aviso implica vigilancia continua ya que las condiciones son propicias para el desarrollo de un fenómeno, sin que se requiera permanecer alerta.

ALERTA AMARILLA. PARA INFORMARSE Es un mensaje oficial por el cual se difunde información. Por lo regular se refiere a eventos observados, reportados o registrados y puede contener algunos elementos de pronóstico a manera de orientación. Por sus características pretéritas y futuras difiere del aviso y de la alerta, y por lo general no está encaminado a alertar sino a informar.

CONDICIONES NORMALES Indica que no existe ninguna clase de alerta para la región o zona mencionada.

°C: grados Celsius; m: metros; mm: milímetros; msnm: metros sobre nivel del mar;

Km/h: kilómetros por hora

GOES: Geostationary Operational Environmental Satellites (Satélite Geostacionario Operacional Ambiental).

GOES-13 es el designado GOES-Este, localizado en 75° W sobre el ecuador geográfico.

HLC: hora local colombiana

PNN: Parque Nacional Natural; SFF: Santuario de Fauna y Flora

Omar FRANCO TORRES, Director General
Christian EUSCÁTEGUI COLLAZOS, Jefe Oficina del Servicio de Pronósticos y Alertas

Profesionales de turno:

Daniel USECHE, Henry ROMERO, Viviana CHIVATA, Araminta VEGA

Y Gloria Lucia ARANGO CASTRO.

Internet: <http://www.ideam.gov.co>

Correos electrónicos: servicio@ideam.gov.co, alertas@ideam.gov.co

Calle 25 d # 96b - 70, piso 3. Bogotá, D.C.

Teléfono: 3075625 ext. 1334-1336.

Siganos en: **Twitter:** @IDEAM Colombia; **Facebook:** www.facebook.com/ideam.instituto
YouTube: Canal de Instituto IDEAM / <http://www.youtube.com/user/InstitutoIDEAM>