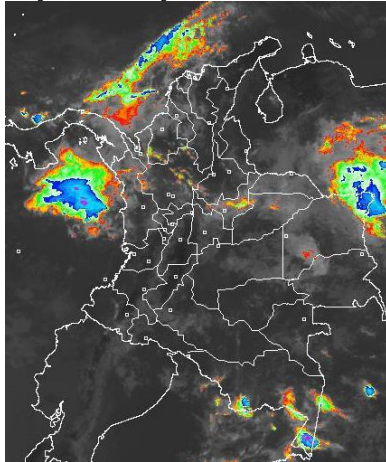


CONDICIONES HIDROMETEOROLÓGICAS ACTUALES

En las últimas horas de la mañana se han disipado las precipitaciones en el noroccidente del país, pero se han incrementado en el nororiente de Vichada; el resto del territorio nacional ha predominado con tiempo seco y cielo seminublado. En la tarde y noche se espera que los mayores de precipitación se concentren en el sur de la región Caribe, norte de la andina hacia zonas de Antioquia, Santanderes y de Boyacá, y, en el oriente y norte de Orinoquia. Lluvias de menor intensidad en el oriente de Amazonas. Se estiman que en los valles interandinos se presenten altas temperaturas del aire y que en zonas de montaña disminuyan las temperaturas en la madrugada.

IMÁGEN SATELITAL

Imagen IDEAM * 18 de agosto de 2015 * Hora 9:15 a. m. HLC.



PRONÓSTICO CONDICIONES METEOROLÓGICAS

ÁREA DEL VOLCÁN CERRO MACHÍN			
La jornada se caracterizará por presentar tiempo seco, sin embargo no se descartan lloviznas en la noche.			
El Servicio Geológico Colombiano lo reporta en nivel AMARILLO (III): CAMBIOS EN EL COMPORTAMIENTO DE LA ACTIVIDAD VOLCÁNICA . 4.80 -75.62			
ELEVACIÓN (pies)	DIRECCIÓN	VELOCIDAD	
		NUDOS	Km/h
10,000	SURESTE	5 - 10	9 - 18
18,000	SURESTE	25	46
24,000	SURESTE	25	46
30,000	ESTE	15 - 20	27 - 37
ÁREA DEL VOLCÁN NEVADO DEL HUILA			
Condiciones de cielo seminublado y tiempo seco durante el día. En la tarde y luego en la madrugada no se descarta la presencia de lloviznas ocasionales.			
El Servicio Geológico Colombiano lo reporta en nivel AMARILLO (III): CAMBIOS EN EL COMPORTAMIENTO DE LA ACTIVIDAD VOLCÁNICA . 2.92 -76.05			
ELEVACIÓN (pies)	DIRECCIÓN	VELOCIDAD	
		NUDOS	Km/h
10,000	SURESTE	10 - 15	18 - 27
18,000	SURESTE	30 - 35	55 - 64
24,000	SURESTE	20 - 25	37 - 46
30,000	SURESTE	15 - 20	27 - 37
ÁREA DEL VOLCÁN GALERAS			
Condiciones de tiempo seco a lo largo de la jornada.			
El Servicio Geológico Colombiano lo reporta en nivel AMARILLO (III): CAMBIOS EN EL COMPORTAMIENTO DE LA ACTIVIDAD VOLCÁNICA . 1.55 -77.37			
ELEVACIÓN (pies)	DIRECCIÓN	VELOCIDAD	
		NUDOS	Km/h
10,000	SURESTE	10 - 15	18 - 27
18,000	NORESTE	20 - 25	37 - 46
24,000	SURESTE	25 - 30	46 - 55
30,000	ESTE	5 - 10	9 - 18
ÁREA DEL VOLCÁN NEVADO DEL RUIZ			
Se esperan condiciones atmosféricas estables durante el día.			
El Servicio Geológico Colombiano lo reporta en nivel AMARILLO (III): CAMBIOS EN EL COMPORTAMIENTO DE LA ACTIVIDAD VOLCÁNICA . 4.89 -75.32			
ELEVACIÓN (pies)	DIRECCIÓN	VELOCIDAD	
		NUDOS	Km/h
10,000	SURESTE	5 - 10	9 - 18
18,000	SURESTE	20 - 25	37 - 46
24,000	SURESTE	20 - 25	37 - 46
30,000	ESTE	15 - 20	27 - 37
ÁREA DEL COMPLEJO VOLCÁNICO CHILES-CERRO NEGRO DE MAYASQUER			
El Servicio Geológico Colombiano lo reporta en nivel AMARILLO (III): CAMBIOS EN EL COMPORTAMIENTO DE LA ACTIVIDAD VOLCÁNICA . 0.81 -77.93 // 0.76 -77.95			
ELEVACIÓN (pies)	DIRECCIÓN	VELOCIDAD	
		NUDOS	Km/h
10,000	SURESTE	5 - 10	9 - 18
18,000	ESTE	20 - 25	37 - 46
24,000	ESTE	20 - 25	37 - 46
30,000	ESTE	20 - 25	37 - 46

LO MÁS DESTACADO

ALERTA ROJA. PARA TOMAR ACCIÓN **ALERTA NARANJA. PARA PREPARARSE** **ALERTA AMARILLA. PARA INFORMARSE**

LLUVIAS	Las precipitaciones más importantes se presentaron principalmente sobre las regiones Andina y Caribe. El mayor volumen se registró en el municipio de: Gachalá (Cundinamarca) con 64.7 mm.
ALERTA ROJA	<ul style="list-style-type: none"> Por niveles altos en los ríos Inirida y Meta. Por alta probabilidad de incendios de la cobertura vegetal en sectores de las regiones Caribe y Andina.
ALERTA NARANJA	<ul style="list-style-type: none"> Por ascensos súbitos en el río Cravo Sur. Por probabilidad moderada de incendios de la cobertura vegetal en sectores de las regiones Caribe y Andina. Por probabilidad moderada de deslizamientos de tierra en sectores inestables o de alta pendiente localizados en las regiones Amazonía, Andina, Pacífica y Orinoquia.

Consulte todos los días el pronóstico del tiempo y las alertas hidrometeorológicas vigentes del IDEAM, en un formato de calidad. Alrededor de las 7:30 a. m. está a disposición del público en www.ideam.gov.co. Se puede ver también en dispositivos móviles. [AQUÍ](#)

PRECIPITACIONES

A continuación se relacionan los municipios donde en las últimas 24 horas se registraron precipitaciones iguales o superiores a **30.0 mm.**

DEPARTAMENTO	MUNICIPIO
ANTIOQUIA	Angostura (52.0), Turbo (51.0), Concepción (48.0), Santo Domingo (35.0)
ATLANTICO	Suán (53.0), Baranoa (37.0), Sabanalarga (32.0)
BOLIVAR	Simití (36.0)
BOYACA	Santa María (37.8)
CESAR	Chiriquaná (55.0), Pueblo Bello (37.0), El Paso (30.0)
CHOCO	Medio San Juan (57.0)
CORDOBA	Lorica (55.0), Chima (54.0), Ciénaga De Oro (43.8), Tierralta (42.0), Sahagún (32.0), San Bernardo Del Viento (30.0)
CUNDINAMARCA	Gachalá (64.7), Guayabetal (40.0)
GUAINIA	Inirida (40.0)
MAGDALENA	Fundación (36.5)
META	San Martín (37.0)
SANTANDER	Confines (52.8)
SUCRE	Sucre (33.0)
VALLE DEL CAUCA	Buenaventura (37.6)
VAUPES	Mitú (37.0)

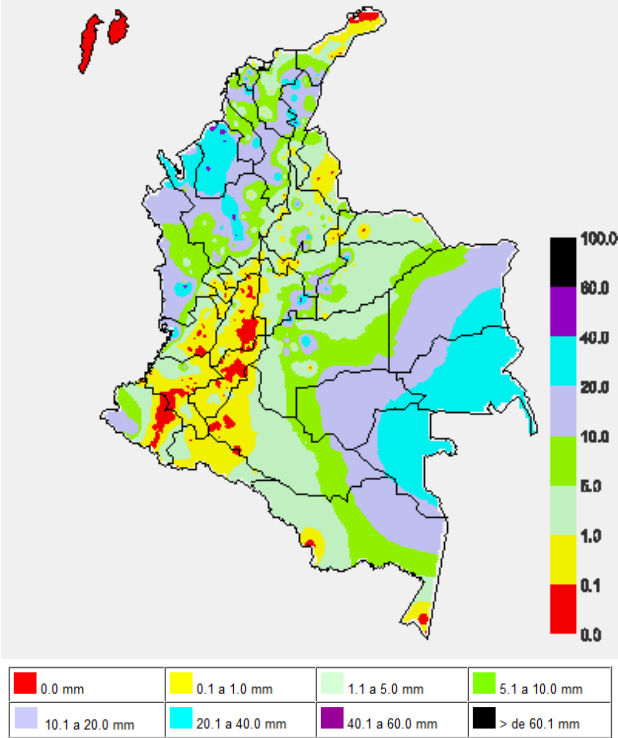
TEMPERATURAS MÁXIMAS

A continuación se relacionan los municipios donde en las últimas 24 horas se registraron temperaturas iguales o superiores a **35.0°C.**

DEPARTAMENTO	MUNICIPIO
ATLANTICO	Manatí (38.2), Repelón (36.7), B/Quilla (Soledad) (35.2)
BOLIVAR	Magangué (36.0), El Carmen De Bolívar (35.6), María La Baja (35.6)
CESAR	Valledupar (38.6)
CORDOBA	Ciénaga De Oro (36.0)
CUNDINAMARCA	Jerusalén (38.8), Puerto Salgar (38.7), Anapoima (35.0)
HUILA	Villavieja (38.0)
LA GUAJIRA	Riohacha (39.4), Manaure (39.0), Hatonuevo (37.4), Urumita (37.0), Uribia (36.6), Maicao (36.2)
MAGDALENA	Pivijay (35.4)
NORTE SANTANDER	Cúcuta (35.0)
SANTANDER	Capitanejo (36.0)
TOLIMA	Armero (39.4), Guamo (38.2), Prado (38.0), Ambalema (37.4), Valle De San Juan (37.4), Saldaña (37.4), Flandes (37.2), Espinal (36.8), Lérica (35.8)

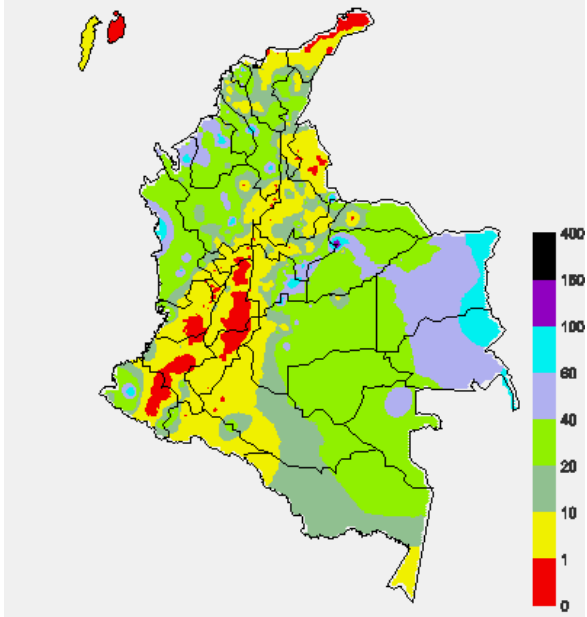
MAPA DE PRECIPITACIÓN DIARIA

Desde las 7:00 a.m. del día lunes 17 de agosto hasta las 7:00 a.m. del día martes 18 de agosto de 2015



MAPA DE PRECIPITACIÓN ACUMULADA DE LOS ÚLTIMOS 3 DÍAS

Desde las 7:00 a.m. del día sábado 15 de agosto hasta las 7:00 a.m. del día martes 18 de agosto de 2015.



ESTADO DE LOS EMBALSES

A continuación se relacionan los volúmenes útiles diarios (expresados en porcentaje) de acuerdo con información consultada en la siguiente dirección electrónica de XM: <http://ido.xm.com.co/ido/SitePages/hidrologia.aspx?q=reservas>

ZONA	EMBALSE	VOLUMEN ÚTIL DIARIO (%)
ANTIOQUIA	AMANI	26.40
	MIRAFLORES	52.14
	PEÑOL	64.94
	PLAYAS	41.99
	PORCE II	20.66
	PORCE III	61.84
	PUNCHINÁ	43.87
	RIOGRANDE2	60.71
	SAN LORENZO	67.39
	TRONERAS	39.69
CARIBE	URRÁ I	45.88
CENTRO	AGREGADO BOGOTÁ	60.52
	NEUSA	68.52
	SISGA	95.67
	TOMINÉ	54.21
	BETANIA	91.37
	MUÑA	92.37
	PRADO	36.70
	TOPOCORO	32.28
	CHUZA	100.54
	ESMERALDA	99.61
GUAVIO	99.14	
VALLE DEL CAUCA	ALTO ANCHICAYÁ	37.05
	CALIMA 1	49.67
	SALVAJINA	32.39

PRONÓSTICO METEOROLÓGICO

(Martes 18 y miércoles 19 de agosto de 2015)

REGIÓN	PRONÓSTICO
SABANA DE BOGOTÁ	<p>MARTES: En la mañana en la mayor parte del área prevalecerán las condiciones de cielo entre parcialmente cubierto y cubierto con intervalos de lloviznas esporádicas en el flanco oriental de la sabana. En la tarde se mantendrán las condiciones de cielo seminublado con probabilidad de ocurrencia de lluvias ligeras en sectores del oriente y sur de la ciudad y de la Sabana. En la noche tiempo salvo por el sur de Bogotá donde se esperan lloviznas. La temperatura del aire máxima alcanzará los 20°C aproximadamente.</p> <p>MIÉRCOLES: Nubosidad variable con tiempo seco, salvo en zonas del norte, oriente y sur de la ciudad y de la sabana donde se pronostican lloviznas desde la madrugada y hasta entrada la mañana, y a mediados de la tarde. Temperatura del aire prevista entre 10°C y 19°C.</p>
ANDINA	<p>MARTES: Se estiman lloviznas ocasionales en la mañana en Antioquia y abundante nubosidad en el sur de Santanderes, Boyacá y eje Cafetero. A mediados de la tarde se presentarán en amplios sectores de Antioquia, sur del Norte de Santander, montañas de Santander, sur, norte y occidente de Boyacá y norte y oriente de Cundinamarca. En áreas de Risaralda y Caldas, se pronostican lloviznas en la tarde. Se prevé disminución en la intensidad de las lluvias en Boyacá, Cundinamarca, Norte de Santander, Caldas y Risaralda en horas de la noche, pero se mantendrán en el sur de Santander y en el norte de Antioquia.</p> <p>MIÉRCOLES: Cielo parcialmente nublado con tiempo seco, excepto en el oriente de Santander, Boyacá y Cundinamarca y en el sur de Huila donde se pronostican condiciones nubosas con lloviznas intermitentes. Después del mediodía y durante la noche se esperan precipitaciones en varias áreas de Norte de Santander, Santander, Antioquia, Risaralda, Caldas, Quindío, Cauca y Nariño.</p>
CARIBE	<p>MARTES: En la madrugada y durante las primeras horas de la mañana se espera densa nubosidad y precipitaciones en sectores del centro de Bolívar, Sucre y Córdoba. A mediados de la tarde y en la noche se prevén lluvias en Córdoba, en el sur de La Guajira, norte y sur de Cesar y Magdalena y en el centro y sur de Bolívar.</p> <p>MIÉRCOLES: Cielo entre parcialmente nublado y nublado con lluvias en la madrugada y durante las primeras horas de la mañana, y luego a mediados de la tarde en Córdoba, sur de Bolívar y norte y sur de Cesar. A mediados de la tarde y durante algunas horas de la noche se advierten precipitaciones con tormentas eléctricas en algunos casos en sectores de Córdoba, Bolívar, norte de Cesar y Magdalena y en el sur de La Guajira.</p>
ARCHIPIÉLAGO DE SAN ANDRÉS, PROVIDENCIA Y SANTA CATALINA	<p>MARTES: En San Andrés y Providencia predominará la nubosidad variable con baja probabilidad de ocurrencia de precipitaciones ligeras y esporádicas a lo largo de la jornada.</p> <p>MIÉRCOLES: En el archipiélago se pronostican lluvias ocasionales en la madrugada, al finalizar la tarde y por la noche.</p>

CONTINUACIÓN DEL PRONÓSTICO O METEOROLÓGICO

REGIÓN	PRONÓSTICO
MAR CARIBE	MARTES: En gran parte del Caribe colombiano se prevé tiempo seco, salvo en frente del litoral del Urabá, Córdoba y Sucre donde se pronostican lluvias en la madrugada, al final de la tarde y durante la noche, inclusive no se descartan tormentas eléctricas. En el área del archipiélago de San Andrés, Providencia y Santa Catalina se prevé cielo seminublado sin descartar algunas lluvias ligeras esporádicas. MIÉRCOLES: Cielo entre despejado y parcialmente nublado con condiciones secas, excepto en el área de San Andrés y Providencia donde se pronostican lluvias ocasionales en la madrugada, al finalizar la tarde y durante la noche. En el Golfo de Urabá se estiman precipitaciones con descargas eléctricas dispersas en la madrugada, al atardecer y durante la noche.
PACÍFICA	MARTES: En amplios sectores del norte y centro Chocó se estiman precipitaciones a diferentes horas de la mañana, mientras que el resto de la región presentará condiciones de cielo parcialmente cubierto. Al finalizar la tarde se prevén lluvias en el norte y centro de Chocó y además se activarán lluvias ligeras en el litoral de Valle del Cauca. Cauca y Nariño presentarán con tiempo seco. MIÉRCOLES: En áreas del centro y sur de la región se pronostican lluvias al finalizar la tarde y durante la noche, luego de una mañana seca con momentos soleados, en el norte de Chocó por el contrario persistirán las condiciones lluviosas con probabilidad de descargas eléctricas.
INSULAR PACÍFICO	MARTES: En Malpelo y Gorgona se prevé una baja probabilidad de ocurrencia de lluvias ligeras, al final de la tarde y durante la noche, luego de una mañana seca con nubosidad variable. MIÉRCOLES: En Gorgona se esperan precipitaciones en la noche y en Malpelo se prevén lluvias a mediados de la tarde y durante la noche.
OCEANO PACÍFICO	MARTES: Cielo entre parcialmente cubierto y cubierto con lluvias, particularmente en áreas localizadas del norte de la cuenca, acompañadas en algunos casos de actividad eléctrica. El resto de la zona con cielo seminublado. MIÉRCOLES: En amplios sectores del Pacífico nacional se advierten nubes densas durante la jornada, con precipitaciones y actividad eléctrica particularmente enfrente del litoral chocoano.
ORINOQUIA	MARTES: En la región se pronostica en horas de la mañana cielo parcialmente cubierto y predominio de tiempo seco, salvo en el oriente de Vichada donde se advierten lluvias moderadas. En la tarde se estima nubosidad variable con intervalos de precipitaciones en el oriente de Vichada, norte de Arauca y de Casanare y occidente y oriente del Meta. En la noche se prevé que las lluvias se disipen con excepción del Piedemonte donde es probable que persistan de carácter ligero. MIÉRCOLES: Se esperan condiciones nubosas con lluvias desde temprano, al atardecer y durante la noche particularmente en el occidente de Arauca, Casanare y Meta y en el oriente de Vichada.
AMAZÓNICA	MARTES: En la mañana en la mayor parte de la región se prevén condiciones de cielo semicubierto pero con lluvias ligeras en Guainía y oriente de Amazonas. En la tarde las lluvias concurrirán en Guainía, oriente de Vaupés, oriente de Amazonas y en el Piedemonte de Caquetá. Es probable que estas lluvias se extiendan hasta las primeras horas de la noche en Caquetá. MIÉRCOLES: En la mañana se pronostica tiempo seco con excepción de áreas de Guainía, Vaupés y Amazonas donde se prevén lluvias a diferentes horas. En horas de la tarde y noche se espera incremento de la nubosidad con precipitaciones en Guainía, Guaviare, Vaupés, Amazonas y oriente de Caquetá.

ALERTAS VIGENTES Y PRODUCTOS ADICIONALES

Para mayor información sobre el pronóstico del estado del tiempo, informes técnicos diarios, comunicados especiales, mapas diarios de temperaturas máximas y mínimas e información diaria de precipitación se sugiere consultar los siguientes enlaces:

- [MAPA DIARIO DE TEMPERATURA MÁXIMA.](#)
- [MAPA DIARIO DE TEMPERATURA MÍNIMA.](#)
- [INFORMACIÓN DIARIA DE PRECIPITACIÓN Y TEMPERATURA DE LOS PRINCIPALES AEROPUERTOS DEL PAÍS.](#)
- [MOSAICO MAPAS DE PRECIPITACIÓN DIARIA EN MILÍMETROS.](#)

REGIÓN CARIBE

ALERTA ROJA: INCENDIOS DE LA COBERTURA VEGETAL

Amenaza alta de ocurrencia de incendios de la cobertura vegetal en zonas de bosques, cultivos y pastos, localizados en los siguientes municipios y sectores aledaños:

DEPARTAMENTO	MUNICIPIOS
LA GUAJIRA	Albanía, Dibulla, Hato Nuevo, Maicao, Manaure, Riohacha y Uribe.

Especial atención amerita el Parque Nacional Natural de Macuira y Sierra Nevada de Santa Marta.

ALERTA NARANJA: INCENDIOS DE LA COBERTURA VEGETAL.

Amenaza moderada de ocurrencia de incendios de la cobertura vegetal en zonas de bosques, cultivos y pastos, localizados en los siguientes municipios y sectores aledaños:

DEPARTAMENTO	MUNICIPIOS
CESAR	El Paso, González, Pueblo Bello, Rio De Oro, Valledupar.
LA GUAJIRA	Barrancas, Distracción, El Molino, Fonseca, San Juan Del Cesar.
MAGDALENA	El Retén, Santa Marta.

REGIÓN ANDINA

ALERTA ROJA: INCENDIOS DE LA COBERTURA VEGETAL

Amenaza alta de ocurrencia de incendios de la cobertura vegetal en zonas de bosques, cultivos y pastos, localizados en los siguientes municipios y sectores aledaños:

DEPARTAMENTO	MUNICIPIOS
CALDAS	Aranzazu, Marulanda, Neira, Pácora, Pensilvania, Salamina, Samaná.
CAUCA	Argelia, Balboa, Bolívar, Cajibío, Caldono, El Tambo, Florencia, La Sierra, Mercaderes, Morales, Patía (El Bordo), Piendamó, Popayán, Puracé (Coconuco), Rosas, Silvia, Sotará (Paispamba), Timbío, Totoró.
NARIÑO	Albán (San José), Ancuyá, Arboleda (Berrucos), Belén, Buesaco, Chachagüi, Colón (Génova), Consacá, Cumbitara, El Charco, El Peñol, El Rosario, El Tablón, El Tambo, Funes, Guachucal, Guaitarilla, Imués, La Cruz, La Florida, La Llanada, La Unión, Leiva, Linares, Los Andes (Sotomayor), Mallama, Piedrancha, Nariño, Ospina, Pasto, Policarpa, Providencia, Pupiales, Samaniego, San Bernardo, San Lorenzo, San Pablo, San Pedro De Cartago (Cartago), Sandomá, Santa Cruz (Guachavés), Sapuyes, Taminango, Tangua, Túquerres, Yacuanquer.
NORTE DE SANTANDER	Ábrego, Chinácota, Convención, Hacarí, La Playa, Ocaña, San Calixto, Teorama.
TOLIMA	Alpujarra, Alvarado, Ambalema, Anzoátegui, Armero (Guayabal), Ataco, Cajamarca, Chaparral, Coello, Coyaima, Dolores, Espinal, Guamo, Ibagué, Lérica, Natagaima, Ortega, Piedras, Prado, Purificación, Rioblanco, Roncesvalles, Rovira, Saldaña, San Luis, Suárez, Valle De San Juan, Venadillo, Villarrica.
VALLE DEL CAUCA	Buga, Bugalagrande, Caicedonia, Cali, Candelaria, El Cerrito, Florida, Ginebra, Guacarí, La Cumbre, Palmira, Pradera, Sevilla, Tuluá, Vijes, Yumbo.

ALERTA NARANJA: INCENDIOS DE LA COBERTURA VEGETAL.

Amenaza moderada de ocurrencia de incendios de la cobertura vegetal en zonas de bosques, cultivos y pastos, localizados en los siguientes municipios y sectores aledaños:

DEPARTAMENTO	MUNICIPIOS
CALDAS	Aguadas, Filadelfia, Manizales, Victoria, Villamaría.
CUNDINAMARCA	Beltrán, Cabrera, Guataquí, Jerusalén, Pacho, Paime, Pulí, San Cayetano, Simijaca, Susa, Tocaima, Útica, Villagómez.
HUILA	Aipe, Baraya, Colombia, Villavieja.
QUINDIO	Armenia, Calarcá, Circasia, Córdoba, Génova, Pijao, Quimbaya, Salento.
SANTANDER	California, Charta, Matanza, Sabana De Torres.

Especial atención ameritan los Parques Nacionales Naturales Las Hermosas, Nevado del Huila, Cordillera de Los Picachos, Sumapaz y los Farallones de Cali.

ALERTA NARANJA: DESLIZAMIENTOS DE TIERRA

Amenaza moderada de probabilidad de ocurrencia de deslizamientos de tierra en áreas inestables y de ladera de los municipios de:

DEPARTAMENTO	MUNICIPIOS
ANTIOQUIA	Alejandro, Barbosa Concepción, Santo Domingo.
BOYACA	Paya.
CUNDINAMARCA	Gachalá, Guayabetal y Ubalá.
NORTE DE SANTANDER	Chitagá, Toledo.

ALERTA AMARILLA: ASCENSO EN EL NIVEL DEL RÍO BOGOTÁ.

Los niveles en la cuenca alta del río Bogotá presentan una tendencia al descenso, sin embargo, éstos continúan altos en las estaciones de Saucio (Chocontá, Cundinamarca) y Santa Rosita (Suesca, Cundinamarca). Se recomienda a la ciudadanía en general estar atentos al comportamiento del nivel del río Bogotá en estos municipios.

ALERTA AMARILLA: NIVELES ALTOS DEL RIO SUMAPAZ.

Se establece este nivel de Alerta dado que se ha registrado lluvias en la cuenca alta del río Sumapaz y que ha generado crecientes súbitas en el transcurso de la madrugada de hoy a la altura de la estación de Monitoreo (municipio de Pandi). El IDEAM recomienda a los comités de Gestión del Riesgo y a la comunidad en general estar atentos a las fluctuaciones y variaciones súbitas del cauce principal y sus afluentes con el fin de evitar afectaciones por desbordamientos en sectores bajos a lo largo del cauce del río Meta.

ALERTA AMARILLA: INCREMENTO EN LOS AFLUENTES AL EMBALSE DEL GUAVIO.

De acuerdo con el comunicado de EMGESA para hoy a las 6:00 am., continúa la **ALERTA AMARILLA** por incremento en los caudales de los ríos afluentes al Embalse del Guavio. Según el reporte el nivel del embalse se encuentra en una de cota 1630.44 (m.s.n.m.) equivalente a 99.02 % del volumen útil. El operador del embalse recomienda a la población ribereña de los cauces El Guavio y Upía (Gachalá-Cundinamarca), no hacer uso ni transitar por las zonas cercanas a los ríos en mención. Igualmente, se resalta que continúan realizando descargas controladas por el rebosadero y monitoreo continuo en las estaciones.

ALERTA AMARILLA: INCREMENTO EN LOS AFLUENTES AL EMBALSE LA ESMERALDA (CHIVOR).

De acuerdo con el comunicado de AES CHIVOR del día 17 de agosto a las 00:03, se mantiene la **ALERTA AMARILLA** por incremento en los caudales de los ríos afluentes al embalse La Esmeralda (Chivor). Según el reporte el nivel del embalse se encuentra en 101.09% del volumen útil. El operador del embalse resalta que permanecen estables los ríos Garagoa, Somondoco y Tunjita, aportantes al embalse, y que continúan realizando descargas controladas al río Bata.

REGIÓN PACÍFICA**ALERTA NARANJA: DESLIZAMIENTOS DE TIERRA**

Amenaza moderada de probabilidad de ocurrencia de deslizamientos de tierra en áreas inestables y de ladera de los municipios de:

DEPARTAMENTO	MUNICIPIOS
CHOCÓ	Atrato (Yuto), Bagadó, Bahía Solano (Mutis), Cértegui, Lloró, Medio Atrato (Beté), Río Quito (Paimadó), Quibdó.
NARIÑO	Barbacoas, Magüí, Ricaurte, Roberto Payán, Tumaco.

REGIÓN ORINOQUIA**ALERTA ROJA: NIVELES ALTOS EN EL RÍO INÍRIDA.**

Persiste el nivel alto y estable en el río Inírida a la altura del municipio de Puerto Inírida, por lo cual, se mantiene la Alerta Roja por niveles que superan la cota crítica de afectación en sectores aledaños a este municipio. El IDEAM recomienda a las autoridades y comités de Gestión del riesgo Local y Regional, así como a la población en general asentada en el sector de Puerto Inírida estén muy atentos al comportamiento del nivel del río.

ALERTA ROJA: ASCENSO EN EL NIVEL DEL RIO META.

Se eleva a este nivel de alerta por cuanto continúa el ascenso en los niveles del río Meta, a la altura del municipio de Puerto López (Meta). El IDEAM recomienda a los comités de Gestión del Riesgo y a la comunidad en general estar atentos a las fluctuaciones y variaciones súbitas del cauce principal y sus afluentes con el fin de evitar afectaciones por desbordamientos en sectores bajos a lo largo del cauce del río Meta.

ALERTA NARANJA: PROBABILIDAD DE CRECIENTES SÚBITAS DEL RÍO CRAVO SUR.

El río Cravo Sur, monitoreado en la estación Puente Yopal, en el municipio de Yopal (Casanare), registra moderadas fluctuaciones con tendencia al ascenso en el nivel. No se descartan incrementos importantes de sus niveles en las próximas horas, como resultado de las precipitaciones en la zona.

ALERTA NARANJA: DESLIZAMIENTOS DE TIERRA

Amenaza moderada de probabilidad de ocurrencia de deslizamientos de tierra en áreas inestables y de ladera de los municipios de:

DEPARTAMENTO	MUNICIPIOS
CASANARE	Paz De Ariporo, Pore, Támara.
META	Acacías.

ALERTA AMARILLA: PROBABILIDAD DE CRECIENTES SÚBITAS EN EL RÍO ARAUCA.

De acuerdo al pronóstico de lluvias para la región de la parte alta de la cuenca del río Arauca para el día de hoy, se prevén incrementos súbitos en el cauce principal del río Arauca de sus principales afluentes (Cobaría, Cobugón, Margua, Pescado, Cubará) por tanto, se mantiene este nivel de alerta y se recomienda a pobladores ribereños de los municipios de Cubará y Arauquita estar atentos al comportamiento de los niveles de estos ríos. Actualmente, se presenta un moderado incremento en nivel del río Arauca a la altura del municipio de Arauquita (estación Alcaraván).

REGIÓN AMAZÓNICA**ALERTA NARANJA: DESLIZAMIENTOS DE TIERRA**

Amenaza moderada de probabilidad de ocurrencia de deslizamientos de tierra en áreas inestables y de ladera de los municipios de:

DEPARTAMENTO	MUNICIPIOS
PUTUMAYO	Mocoa, San Francisco, Villagarzón

MAR CARIBE**CONDICIONES NORMALES****OCEANO PACÍFICO****CONDICIONES NORMALES**

ALERTA ROJA. PARA TOMAR ACCIÓN Advierte a los sistemas de prevención y atención de desastres sobre la amenaza que puede ocasionar un fenómeno con efectos adversos sobre la población, el cual requiere la atención inmediata por parte de la población y de los cuerpos de atención y socorro. Se emite una alerta sólo cuando la identificación de un evento extraordinario indique la probabilidad de amenaza inminente y cuando la gravedad del fenómeno implique la movilización de personas y equipos, interrumpiendo el normal desarrollo de sus actividades cotidianas.

ALERTA NARANJA. PARA PREPARARSE Indica la presencia de un fenómeno. No implica amenaza inmediata y como tanto es catalogado como un mensaje para informarse y prepararse. El aviso implica vigilancia continua ya que las condiciones son propicias para el desarrollo de un fenómeno, sin que se requiera permanecer alerta.

ALERTA AMARILLA. PARA INFORMARSE Es un mensaje oficial por el cual se difunde información. Por lo regular se refiere a eventos observados, reportados o registrados y puede contener algunos elementos de pronóstico a manera de orientación. Por sus características pretéritas y futuras difiere del aviso y de la alerta, y por lo general no está encaminado a alertar sino a informar.

CONDICIONES NORMALES Indica que no existe ninguna clase de alerta para la región o zona mencionada.

°C: grados Celsius; m: metros; mm: milímetros; msnm: metros sobre nivel del mar;

Km/h: kilómetros por hora

GOES: Geostationary Operational Environmental Satellites (Satélite Geostacionario Operacional Ambiental).

GOES-13 es el designado GOES-Este, localizado en 75° W sobre el ecuador geográfico.

HLC: hora local colombiana

PNN: Parque Nacional Natural; SFF: Santuario de Fauna y Flora

Omar FRANCO TORRES, Director General
Christian EUSCÁTEGUI COLLAZOS, Jefe Oficina del Servicio de Pronósticos y Alertas

Profesionales de turno:

Mery FERNADNEZ, Alexander MARTINEZ, Henry ROMERO, Viviana CHIVATA, Sonia BERMUDEZ, Juan BARRIOS y Juan Francisco ALAMEDA.

Internet: <http://www.ideam.gov.co>
Correos electrónicos: servicio@ideam.gov.co, alertas@ideam.gov.co

Calle 25 d # 96b - 70, piso 3. Bogotá, D.C.

Teléfono: 3075625 ext. 1334-1336.

Siganos en: Twitter: @IDEAM Colombia; Facebook: www.facebook.com/ideam.instituto
YouTube: Canal de Instituto IDEAM / <http://www.youtube.com/user/InstitutoIDEAM>