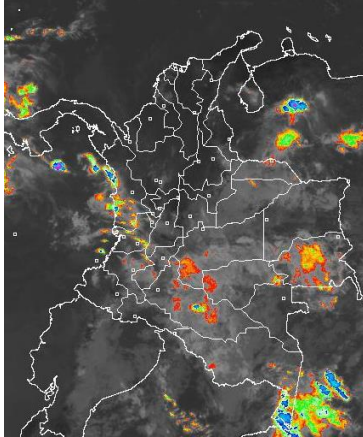


CONDICIONES HIDROMETEOROLÓGICAS ACTUALES

En gran parte del territorio nacional prevalece el tiempo seco desde la madrugada con elevadas temperaturas del aire en la región Caribe y a lo largo de los valles de los ríos Magdalena y Cauca. La mayor cantidad de nubosidad acompañada de lluvias y tormentas eléctricas se ha reportado en áreas de Chocó, Valle del Cauca y Cauca en la región Pacífica y en el oriente de Amazonas y Caquetá en la Amazonia.

IMÁGEN SATELITAL

Imagen IDEAM * 19 de agosto de 2015 * Hora 9:15 a. m. HLC.



PRONÓSTICO CONDICIONES METEOROLÓGICAS

ÁREA DEL VOLCÁN CERRO MACHÍN

En la mañana y durante las primeras horas de la tarde prevalecerán las condiciones secas, luego se advierten precipitaciones dispersas.

El SERVICIO GEOLOGICO COLOMBIANO lo reporta en nivel **AMARILLO (III): CAMBIOS EN EL COMPORTAMIENTO DE LA ACTIVIDAD VOLCÁNICA**. 4.80 -75.62

ELEVACIÓN (pies)	DIRECCIÓN	VELOCIDAD	
		NUDOS	Km/h
10,000	SURESTE	5 - 10	9 - 18
18,000	SURESTE	10 - 15	18 - 27
24,000	ESTE	5 - 10	9 - 18
30,000	NORESTE	10 - 15	18 - 27

ÁREA DEL VOLCÁN NEVADO DEL HUILA

Cielo entre parcialmente nublado y nublado con lluvias ligeras a diferentes horas.

El SERVICIO GEOLOGICO COLOMBIANO lo reporta en nivel **AMARILLO (III): CAMBIOS EN EL COMPORTAMIENTO DE LA ACTIVIDAD VOLCÁNICA**. 2.92 -76.05

ELEVACIÓN (pies)	DIRECCIÓN	VELOCIDAD	
		NUDOS	Km/h
10,000	SURESTE	5 - 10	9 - 18
18,000	ESTE	15 - 20	27 - 37
24,000	ESTE	10 - 15	18 - 27
30,000	NORESTE	5 - 10	9 - 18

ÁREA DEL VOLCÁN GALERAS

En el área prevalecerán las condiciones secas en el día, durante la noche se advierten precipitaciones ligeras y dispersas.

El SERVICIO GEOLOGICO COLOMBIANO lo reporta en nivel **AMARILLO (III): CAMBIOS EN EL COMPORTAMIENTO DE LA ACTIVIDAD VOLCÁNICA**. 1.55 -77.37

ELEVACIÓN (pies)	DIRECCIÓN	VELOCIDAD	
		NUDOS	Km/h
10,000	SURESTE	10 - 15	18 - 27
18,000	ESTE	15 - 20	27 - 37
24,000	ESTE	5 - 10	9 - 18
30,000	NORESTE	5 - 10	9 - 18

ÁREA DEL VOLCÁN NEVADO DEL RUIZ

Se pronostican lluvias de variada intensidad a mediados de la tarde y durante la noche, luego de una mañana seca.

El SERVICIO GEOLOGICO COLOMBIANO lo reporta en nivel **AMARILLO (III): CAMBIOS EN EL COMPORTAMIENTO DE LA ACTIVIDAD VOLCÁNICA**. 4.89 -75.32

ELEVACIÓN (pies)	DIRECCIÓN	VELOCIDAD	
		NUDOS	Km/h
10,000	SURESTE	5 - 10	9 - 18
18,000	SURESTE	5 - 15	9 - 27
24,000	NORESTE	5 - 10	9 - 18
30,000	NORTE	5 - 10	9 - 18

ÁREA DEL COMPLEJO VOLCÁNICO CHILES-CERRO NEGRO DE MAYASQUER El SERVICIO GEOLOGICO COLOMBIANO

En el día se advierten condiciones secas, al atardecer y durante la noche se estiman precipitaciones ligeras y dispersas.

El SERVICIO GEOLOGICO COLOMBIANO lo reporta en nivel **AMARILLO (III): CAMBIOS EN EL COMPORTAMIENTO DE LA ACTIVIDAD VOLCÁNICA** 0.81 -77.93 // 0.76 -77.95

ELEVACIÓN (pies)	DIRECCIÓN	VELOCIDAD	
		NUDOS	Km/h
10,000	SURESTE	5 - 10	9 - 18
18,000	ESTE	20 - 25	37 - 46
24,000	ESTE	20 - 25	37 - 46
30,000	VARIABLE	5	9

LO MÁS DESTACADO

ALERTA ROJA. PARA TOMAR ACCIÓN **ALERTA NARANJA. PARA PREPARARSE** **ALERTA AMARILLA. PARA INFORMARSE**

LLUVIAS	Las precipitaciones más importantes se presentaron principalmente sobre las regiones Pacífica y Amazónica. El mayor volumen se registró en el municipio de: Buenaventura (Valle del Cauca) con 84.0 mm.
ALERTA ROJA	<ul style="list-style-type: none"> Por niveles altos en los ríos Iniridia y Meta. Por alta probabilidad de incendios de la cobertura vegetal en sectores de las regiones Caribe y Andina.
ALERTA NARANJA	<ul style="list-style-type: none"> Por crecientes súbitas en los ríos que descienden de la Sierra Nevada de Santa Marta. Por probabilidad moderada de incendios de la cobertura vegetal en sectores de las regiones Caribe y Andina. Por probabilidad moderada de deslizamientos de tierra en sectores inestables o de alta pendiente localizados en las regiones Amazonia, Andina, Pacífica y Orinoquia.

Consulte todos los días el pronóstico del tiempo y las alertas hidrometeorológicas vigentes del IDEAM, en un formato de calidad. Alrededor de las 7:30 a. m. está a disposición del público en www.ideam.gov.co. Se puede ver también en dispositivos móviles: [AQUÍ](#)

PRECIPITACIONES

A continuación se relacionan los municipios donde en las últimas 24 horas se registraron precipitaciones iguales o superiores a **30.0 mm.**

DEPARTAMENTO	MUNICIPIO
ANTIOQUIA	La Unión (36.7)
CAUCA	López (64.0)
CUNDINAMARCA	Guayabetal (45.0)
META	Restrepo (58.0), Cabuyaro (30.0)
PUTUMAYO	Puerto Leguizamó (40.0)
VALLE DEL CAUCA	Buenaventura (84.0)
VAUPEDES	Mitú (67.0)
VICHADA	Puerto Carreño (38.5)

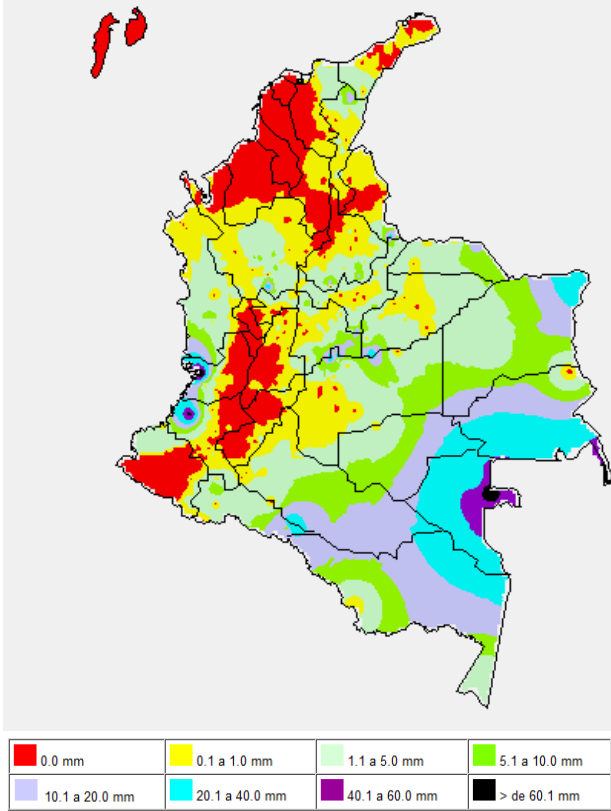
TEMPERATURAS MÁXIMAS

A continuación se relacionan los municipios donde en las últimas 24 horas se registraron temperaturas iguales o superiores a **35.0°C.**

DEPARTAMENTO	MUNICIPIO
ANTIOQUIA	Valparaiso (36.4)
ATLANTICO	Manatí (36.2), B/Quilla (Soledad) (35.4)
BOLIVAR	El Carmen De Bolívar (36.0), María La Baja (35.4)
CAUCA	Mercaderes (38.8)
CESAR	Valledupar (37.4), Chiriguana (35.4)
CUNDINAMARCA	Jerusalén (39.0), Anapoima (35.2)
HUILA	Neiva (36.8)
LA GUAJIRA	Riohacha (38.4), Urumita (37.2), Hatonuevo (37.2), Maicao (35.2)
NORTE DE SANTANDER	Cúcuta (35.6)
TOLIMA	Natagaima (41.8), Ambalema (39.8), Prado (39.4), Guamo (39.4), Armero (38.6), Valle De San Juan (38.2), Flandes (38.0), Espinal (38.0), Saldaña (38.0), Lérica (36.2), Ibagué (35.4)

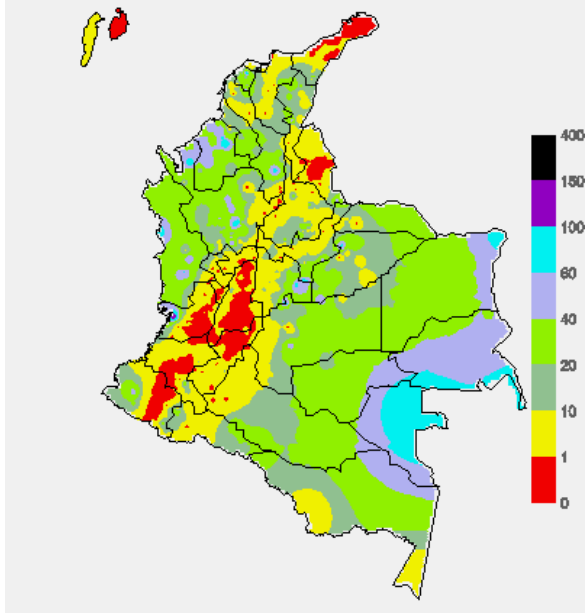
MAPA DE PRECIPITACIÓN DIARIA

Desde las 7:00 a.m. del día martes 18 de agosto hasta las 7:00 a.m. del día miércoles 19 de agosto de 2015



MAPA DE PRECIPITACIÓN ACUMULADA DE LOS ÚLTIMOS 3 DÍAS

Desde las 7:00 a.m. del día domingo 16 de agosto hasta las 7:00 a.m. del día miércoles 19 de agosto de 2015.



ESTADO DE LOS EMBALSES

A continuación se relacionan los volúmenes útiles diarios (expresados en porcentaje) de acuerdo con información consultada en la siguiente dirección electrónica de XM: <http://ido.xm.com.co/ido/SitePages/hidrologia.aspx?q=reservas>

ZONA	EMBALSE	VOLUMEN ÚTIL DIARIO (%)
ANTIOQUIA	AMANI	26.32
	MIRAFLORES	52.24
	PEÑOL	65.60
	PLAYAS	53.91
	PORCE II	29.97
	PORCE III	61.06
	PUNCHINÁ	23.43
	RIOGRANDE2	61.14
	SAN LORENZO	71.73
	TRONERAS	52.54
CARIBE	URRÁ I	49.18
	NEUSA	68.68
CENTRO	AGREGADO BOGOTÁ	60.83
	SISGA	96.23
	TOMINÉ	54.50
	BETANIA	86.36
	MUÑA	100.05
	PRADO	36.77
	TOPOCORO	32.82
	CHUZA	100.27
	ESMERALDA	100.00
	GUAVIO	99.03
VALLE DEL CAUCA	ALTO ANCHICAYÁ	34.32
	CALIMA 1	49.75
	SALVAJINA	32.31

PRONÓSTICO METEOROLÓGICO (Miércoles 19 y jueves 20 de agosto de 2015)

REGIÓN	PRONÓSTICO
SABANA DE BOGOTÁ	MIÉRCOLES: Nubosidad variable con predominio de tiempo seco, excepto en algunas zonas del oriente y sur de la ciudad y de la sabana donde a mediados de la tarde y durante la noche se prevén lloviznas dispersas. Temperatura máxima del aire pronosticada en 20°C. JUEVES: En la mayor parte del área predominarán las condiciones secas con intervalos soleados, salvo en el suroriente de la ciudad y de la sabana donde se estiman precipitaciones ligeras en la madrugada, a mediados de la tarde y durante la noche. La temperatura del aire oscilará entre 10°C y 20°C.
ANDINA	MIÉRCOLES: En la mañana predominio de condiciones secas con nubosidad variable, después del mediodía se estiman precipitaciones entre ligeras y moderadas en zonas de Santander, Norte de Santander, oriente de Boyacá y Cundinamarca, Risaralda, Caldas, Quindío, occidente de Tolima, sur de Huila y oriente de Valle del Cauca, Cauca y Nariño. JUEVES: Cielo entre parcialmente cubierto y cubierto con lluvias de variada intensidad en la madrugada y hasta entrada la mañana, y luego al final de la tarde y durante algunas horas de la noche en zonas de Antioquia, los Santanderes, Boyacá y oriente de Cundinamarca. Al finalizar la tarde o durante las primeras horas de la noche se esperan precipitaciones en áreas de Risaralda, Caldas, Quindío, Nariño, Cauca y Valle del Cauca.
CARIBE	MIÉRCOLES: En la mañana y hasta entrada la tarde prevalecerá el tiempo seco con cielo entre despejado y parcialmente nublado, luego se pronostican lluvias con probabilidad de descargas eléctricas en sectores del Urabá, sur de Córdoba, Sucre y Bolívar y norte de Cesar y Magdalena. JUEVES: Cielo entre despejado y parcialmente cubierto con condiciones secas la mayor parte del tiempo, salvo en sectores de Córdoba, Sucre y sur de Bolívar donde se estiman precipitaciones en la madrugada, a mediados de la tarde y durante algunas horas de la noche. En áreas del sur de La Guajira y norte de Cesar y Magdalena se prevén lluvias al final de la tarde y durante la noche, acompañadas en algunos casos de actividad eléctrica.
ARCHIPIÉLAGO DE SAN ANDRÉS, PROVIDENCIA Y SANTA CATALINA	MIÉRCOLES: En el archipiélago se pronostica cielo seminublado con predominio de tiempo seco hasta mediados de la tarde, luego se estiman precipitaciones esporádicas. JUEVES: Cielo parcialmente cubierto con lluvias esporádicas a lo largo de la jornada.

REGIÓN	PRONÓSTICO
MAR CARIBE	MIÉRCOLES: Cielo entre despejado y parcialmente nublado con condiciones secas, excepto en el occidente del área donde se pronostican lluvias ocasionales durante la jornada. En el Golfo de Urabá se estiman precipitaciones con probabilidad de actividad eléctrica al atardecer y durante la noche. JUEVES: En la mayor parte de la zona marítima nacional prevalecerá el tiempo seco, excepto en el occidente, incluido el archipiélago de San Andrés y Providencia donde se esperan precipitaciones ligeras a diferentes horas. En cercanías a la costa de Córdoba, Sucre y Urabá se prevén lluvias al finalizar la tarde o durante la noche.
PACÍFICA	MIÉRCOLES: En la mayor parte de la región se pronostican lluvias desde temprano y a diferentes horas, con excepción de Nariño donde se estiman precipitaciones al atardecer o durante algunas horas de la noche. JUEVES: A lo largo de la región persistirán las condiciones nubosas con lluvias de variada intensidad, acompañadas inclusive de actividad eléctrica particularmente en sectores de Chocó, Valle del Cauca y Cauca. En Nariño se estiman precipitaciones en la madrugada y durante la noche.
INSULAR PACÍFICO	MIÉRCOLES: En Gorgona se esperan precipitaciones a mediados de la tarde y durante la noche, luego de una mañana seca. En Malpelo se prevén lluvias ligeras por la noche. JUEVES: En Malpelo y Gorgona se estima nubosidad variada con lluvias entre ligeras y moderadas por la tarde y noche.
OCEANO PACÍFICO	MIÉRCOLES: Nubosidad variable con tiempo seco, salvo en sectores aledaños a la costa central y norte donde a lo largo de la jornada se estiman nubes densas con lluvias a diferentes horas, acompañadas inclusive de tormentas eléctricas. JUEVES: Cielo entre parcialmente cubierto y cubierto con precipitaciones de variada intensidad enfrente del litoral chococano y vallecaucano. No se descarta actividad eléctrica.
ORINOQUIA	MIÉRCOLES: En el transcurso de la jornada se esperan abundante nubosidad en la región con lluvias entre ligeras y moderadas en Arauca, Casanare, Vichada y Meta, las precipitaciones de mayor consideración estimadas después del mediodía y durante la noche. JUEVES: En la región predominarán las condiciones nubosas con precipitaciones en la madrugada, a mediados de la tarde y durante la noche, especialmente en el occidente de Arauca, Casanare y Meta.
AMAZÓNICA	MIÉRCOLES: Cielo entre parcialmente nublado y nublado con precipitaciones a diferentes horas, salvo en sectores de Putumayo y occidente de Caquetá donde se pronostican lluvias al final de la tarde y durante la noche. Probabilidad de descargas eléctricas. JUEVES: En la mañana y durante las primeras horas de la tarde predominarán las condiciones secas con cielo parcialmente cubierto, excepto en áreas de Guainía, Vaupés y Guaviare donde se prevén lluvias entre ligeras y moderadas. Al final de la tarde y por la noche se estiman precipitaciones en amplios sectores de la región especialmente en los extremos occidental y oriental.

ALERTAS VIGENTES Y PRODUCTOS ADICIONALES

Para mayor información sobre el pronóstico del estado del tiempo, informes técnicos diarios, comunicados especiales, mapas diarios de temperaturas máximas y mínimas e información diaria de precipitación se sugiere consultar los siguientes enlaces:

- [MAPA DIARIO DE TEMPERATURA MÁXIMA.](#)
- [MAPA DIARIO DE TEMPERATURA MÍNIMA.](#)
- [INFORMACIÓN DIARIA DE PRECIPITACIÓN Y TEMPERATURA DE LOS PRINCIPALES AEROPUERTOS DEL PAÍS.](#)
- [MOSAICO MAPAS DE PRECIPITACIÓN DIARIA EN MILÍMETROS.](#)

REGIÓN CARIBE

ALERTA ROJA: INCENDIOS DE LA COBERTURA VEGETAL

Amenaza alta de ocurrencia de incendios de la cobertura vegetal en zonas de bosques, cultivos y pastos, localizados en los siguientes municipios y sectores aledaños:

DEPARTAMENTO	MUNICIPIOS
LA GUAJIRA	Albania, Dibulla, Hato Nuevo, Maicao, Manaure, Riohacha y Uribia.

Especial atención amerita el Parque Nacional Natural de Macuira y Sierra Nevada de Santa Marta.

ALERTA NARANJA: SE PREVEN ASCENSOS EN LOS NIVELES DE LOS RÍOS QUE DESCIENDEN DE LA SIERRA NEVADA DE SANTA MARTA.

Debido a las lluvias que se presentaron en la zona, se recomienda especial atención sobre varias corrientes de la Sierra Nevada de Santa Marta, especialmente los que vierten sus aguas a la Ciénaga Grande de Santa Marta, como son Quebrada la Aguja, río Frío, río Sevilla, río Tucurínca, río Aractaca, río Piedras y el Río San Sebastián o Fundación, ante la posibilidad de crecientes súbitas. Dicha recomendación se extiende también a lo largo de las cuencas altas, medias y bajas de los ríos Minca, Mazanares, Piedras y Mendihuaca. Se destaca que aunque todavía no se presentan afectaciones, si se tienen reportes de niveles muy altos en varios sectores.

ALERTA AMARILLA: SE PRONOSTICAN ASCENSOS SIGNIFICATIVOS EN LOS NIVELES DE LOS RÍOS: MULATOS, LEÓN, CHIGORODÓ Y TURBO, EN EL URABÁ ANTIOQUEÑO.

Se mantiene esta alerta dado que se pronostica ascenso significativo en el nivel del río Mulatos (que desemboca en el Golfo de Urabá), a la altura de la estación Pueblo Bello en el municipio de Turbo (Antioquia), como producto de las fuertes precipitaciones con tormentas eléctricas que se han presentado sobre la región. Se recomienda a la ciudadanía en general estar atentos al comportamiento del nivel del río Mulatos. Igualmente, por ésta condición de incremento en las lluvias en el Urabá antioqueño, se esperan ascensos importantes en varias corrientes que desembocan en el mar Caribe, donde se destacan los ríos León, Chigorodó, Carepa, Apartadó, Vijagüal, Zungo, Grande, Guadualito, Currulao y Turbo, por lo cual se previene a los residentes en zonas bajas y aledaños a estas corrientes, especialmente en los ríos Turbo y Chigorodó, estar atentos ante la eventualidad de crecientes súbitas importantes.

ALERTA AMARILLA: PROBABILIDAD DE CRECIENTES SÚBITAS EN EL RÍO SAN JORGE.

Debido a precipitaciones locales, se registra desde el comienzo de la noche un incremento importante, del río San Pedro (a la altura de Puerto Libertador, departamento de Córdoba), el cual es afluente del río San Jorge. Por ésta situación se mantiene la alerta y se previene a pobladores de sectores bajos, especialmente en el sector Montelíbano - La Apartada - Buenavista (departamento de Córdoba), ante la posibilidad de crecientes súbitas; se estima que la condición de incrementos continúe, como respuesta a las fuertes precipitaciones registradas.

ALERTA NARANJA: INCENDIOS DE LA COBERTURA VEGETAL.

Amenaza moderada de ocurrencia de incendios de la cobertura vegetal en zonas de bosques, cultivos y pastos, localizados en los siguientes municipios y sectores aledaños:

DEPARTAMENTO	MUNICIPIOS
CESAR	El González, Río De Oro, Valledupar.
LA GUAJIRA	Barrancas.
MAGDALENA	El Retén, Santa Marta.

REGIÓN ANDINA

ALERTA ROJA: INCENDIOS DE LA COBERTURA VEGETAL

Amenaza alta de ocurrencia de incendios de la cobertura vegetal en zonas de bosques, cultivos y pastos, localizados en los siguientes municipios y sectores aledaños:

DEPARTAMENTO	MUNICIPIOS
CALDAS	Aranzazu, Filadelfia, Manizales, Marulanda, Neira, Pácora, Pensilvania, Salamina, Samaná, Victoria, Villamaría.
CAUCA	Argelia, Balboa, Bolívar, Cajibío, El Tambo, Florencia, La Sierra, Mercaderes, Morales, Patía (El Bordo), Popayán, Rosas, Sotará (Paispamba), Timbío, Totoró.
HUILA	Aipe, Baraya, Colombia, Villavieja.
NARIÑO	Albán (San José), Ancyú, Arboleda (Berruecos), Belén, Buesaco, Chachagüí, Colón (Génova), Consacá, Cumbitara, El Charco, El Peñol, El Rosario, El Tablón, El Tambo, Funes, Guachucal, Guaitarilla, Imués, La Cruz, La Florida, La Llanada, La Unión, Leiva, Linares, Los Andes (Sotomayor), Mallama (Piedrancha), Nariño, Ospina, Pasto, Policarpa, Providencia, Pupiales, Samaniego, San Bernardo, San Lorenzo, San Pablo, San Pedro De Cartago (Cartago), Sandoná, Santa Cruz (Guachavés), Sapuyes, Taminango, Tangua, Túquerres, Yacuanquer.
NORTE DE SANTANDER	Ábrego, Chinácota, Convención, Hacarí, La Playa, Ocaña, San Calixto, Teorama.
QUINDIO	Armenia, Calarcá, Circasia, Córdoba, Génova, Pijao, Quimbaya, Salento.
TOLIMA	Alpujarra, Alvarado, Ambalema, Anzoátegui, Armero (Guayabal), Cajamarca, Chaparral, Coello, Coyaima, Dolores, Espinal, Guamo, Ibagué, Lérída, Natagaima, Ortega, Piedras, Prado, Purificación, Rioblanco, Roncesvalles, Rovira, Saldaña, San Luis, Suárez, Valle De San Juan, Venadillo, Villarrica.
VALLE DEL CAUCA	Buga, Bugalagrande, Caicedonia, Cali, Candelaria, El Cerrito, Florida, Ginebra, Guacarí, La Cumbre, Palmira, Pradera, Sevilla, Tuluá, Vijes, Yumbo.

ALERTA NARANJA: INCENDIOS DE LA COBERTURA VEGETAL.

Amenaza moderada de ocurrencia de incendios de la cobertura vegetal en zonas de bosques, cultivos y pastos, localizados en los siguientes municipios y sectores aledaños:

DEPARTAMENTO	MUNICIPIOS
CALDAS	Manzanares, Marquetalia.
CAUCA	Caldono, Corinto, Piendamó, Puracé (Coconuco), Silvia.
CUNDINAMARCA	Agua De Dios, Beltrán, Cabrera, Guataquí, Jerusalén, Nariño, Nilo, Pacho, Paima, Pulí, Ricaurte, San Cayetano, Simijaca, Susa, Tocaima, Útica.
NORTE DE SANTANDER	Arboledas, Bochalema, Cúcuta, Cucutilla, El Zulia, Salazar.
TOLIMA	Ataco, Carmen De Apicalá, Cunday, Flandes, Fresno, Libano, Mariquita, Melgar, Murillo, Santa Isabel, Villahermosa.
SANTANDER	California, Charta, Matanza, Sabana De Torres.

Especial atención ameritan los Parques Nacionales Naturales Las Hermosas, Nevado del Huila, Cordillera de Los Picachos, Sumapaz y los Farallones de Cali.

ALERTA NARANJA: DESLIZAMIENTOS DE TIERRA

Amenaza moderada de probabilidad de ocurrencia de deslizamientos de tierra en áreas inestables y de ladera de los municipios de:

DEPARTAMENTO	MUNICIPIOS
ANTIOQUIA	El Bagre, Zaragoza y Santo Domingo.
BOYACA	Paya y Labranza Grande.
CUNDINAMARCA	Gachalá, Guayabetal y Ubalá.
NORTE DE SANTANDER	Chitagá, Toledo.

REGIÓN PACÍFICA**ALERTA NARANJA: DESLIZAMIENTOS DE TIERRA**

Amenaza moderada de probabilidad de ocurrencia de deslizamientos de tierra en áreas inestables y de ladera de los municipios de:

DEPARTAMENTO	MUNICIPIOS
CAUCA	El tambo, López y Timbiquí.
CHOCÓ	Atrato (Yuto) y Quibdó.
NARIÑO	Barbacoas, Magüí.

REGIÓN ORINOQUIA**ALERTA ROJA: NIVELES ALTOS EN EL RÍO INÍRIDA.**

Persiste el nivel alto y estable en el río Inírida a la altura del municipio de Puerto Inírida, por lo cual, se mantiene la Alerta Roja por niveles que superan la cota crítica de afectación en sectores aledaños a este municipio. El IDEAM recomienda a las autoridades y comités de Gestión del riesgo Local y Regional, así como a la población en general asentada en el sector de Puerto Inírida estén muy atentos al comportamiento del nivel del río.

ALERTA ROJA: ASCENSO EN EL NIVEL DEL RÍO META.

Se mantiene la alerta roja, debido que durante las últimas horas se registran moderadas fluctuaciones en los niveles del río Meta con valores altos, a la altura del municipio de Puerto López (Meta). El IDEAM recomienda a los comités de Gestión del Riesgo y a la comunidad en general estar atentos a las fluctuaciones y variaciones súbitas del cauce principal y sus afluentes con el fin de evitar afectaciones por desbordamientos en sectores bajos a lo largo del cauce del río Meta.

ALERTA NARANJA: DESLIZAMIENTOS DE TIERRA

Amenaza moderada de probabilidad de ocurrencia de deslizamientos de tierra en áreas inestables y de ladera de los municipios de:

DEPARTAMENTO	MUNICIPIOS
CASANARE	Támara y Yopal.
META	Acacias, Restrepo y Villavicencio.

ALERTA AMARILLA: PROBABILIDAD DE CRECIENTES SÚBITAS EN EL RÍO ARAUCA.

De acuerdo al pronóstico de lluvias para la región de la parte alta de la cuenca del río Arauca para las próximas horas, se prevén incrementos súbitos en el cauce principal del río Arauca y de sus principales afluentes (Cobaría, Cobugón, Margua, Pescado, Cubará); por lo tanto, se mantiene este nivel de alerta y se recomienda a pobladores ribereños de los municipios de Cubará (Boyacá) y Arauquita (Arauca), estar atentos al comportamiento de los niveles de estos ríos. Actualmente, se presenta un ligero descenso en el nivel del río Arauca a la altura del municipio de Arauquita (estación Alcaraván).

REGIÓN AMAZÓNICA**ALERTA NARANJA: DESLIZAMIENTOS DE TIERRA**

Amenaza moderada de probabilidad de ocurrencia de deslizamientos de tierra en áreas inestables y de ladera de los municipios de:

DEPARTAMENTO	MUNICIPIOS
PUTUMAYO	Mocoa, San Francisco, Villagarzón

MAR CARIBE**CONDICIONES NORMALES****OCEANO PACÍFICO****ALERTA AMARILLA: ALTURA DEL OLEAJE Y VELOCIDAD DEL VIENTO**

Para el centro del mar Caribe nacional, especialmente aguas adentro, se espera en la madrugada del día de mañana aumento de la intensidad del viento que se aproximará a 20 – 30 nudos (37 – 56 km/h) con posibilidad de ráfagas mayores y la altura del oleaje que se aproximará a 3.0 – 4.0 metros. Situación que podría ser de amenaza para la travesía en embarcaciones de bajo calado, por tal motivo se recomienda a turistas, pescadores y usuarios consultar con las Capitanías de puerto antes de zarpar.

ALERTA ROJA. PARA TOMAR ACCIÓN Advierte a los sistemas de prevención y atención de desastres sobre la amenaza que puede ocasionar un fenómeno con efectos adversos sobre la población, el cual requiere la atención inmediata por parte de la población y de los cuerpos de atención y socorro. Se emite una alerta sólo cuando la identificación de un evento extraordinario indique la probabilidad de amenaza inminente y cuando la gravedad del fenómeno implique la movilización de personas y equipos, interrumpiendo el normal desarrollo de sus actividades cotidianas.

ALERTA NARANJA. PARA PREPARARSE Indica la presencia de un fenómeno. No implica amenaza inmediata y como tanto es catalogado como un mensaje para informarse y prepararse. El aviso implica vigilancia continua ya que las condiciones son propicias para el desarrollo de un fenómeno, sin que se requiera permanecer alerta.

ALERTA AMARILLA. PARA INFORMARSE Es un mensaje oficial por el cual se difunde información. Por lo regular se refiere a eventos observados, reportados o registrados y puede contener algunos elementos de pronóstico a manera de orientación. Por sus características preventivas y futuras difiere del aviso y de la alerta, y por lo general no está encaminado a alertar sino a informar.

CONDICIONES NORMALES Indica que no existe ninguna clase de alerta para la región o zona mencionada.

°C: grados Celsius; m: metros; mm: milímetros; msnm: metros sobre nivel del mar;

Km/h: kilómetros por hora

GOES: Geostationary Operational Environmental Satellites (Satélite Geoestacionario Operacional Ambiental).

GOES-13 es el designado GOES-Este, localizado en 75° W sobre el ecuador geográfico.

HLC: hora local colombiana

PNN: Parque Nacional Natural; SFF: Santuario de Fauna y Flora

Omar FRANCO TORRES, Director General
Christian EUSCÁTEGUI COLLAZOS, Jefe Oficina del Servicio de Pronósticos y Alertas

Profesionales de turno:

Daniel USECHE, Mirovan SVERKO, Freddy GARRIDO, Viviana CHIVATA, Sonia BERMUDEZ, Araminta VEGA y Juan Francisco ALAMEDA.

Internet: <http://www.ideam.gov.co>

Correos electrónicos: servicio@ideam.gov.co, alertas@ideam.gov.co

Calle 25 d # 96b - 70, piso 3. Bogotá, D.C.

Teléfono: 3075625 ext. 1334-1336.

Siganos en: Twitter: @IDEAM Colombia; Facebook: www.facebook.com/ideam.instituto
YouTube: Canal de Instituto IDEAM / <http://www.youtube.com/user/InstitutoIDEAM>