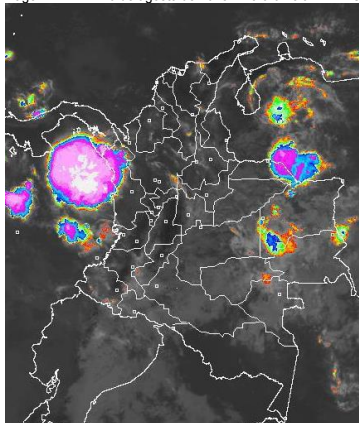


CONDICIONES HIDROMETEOROLÓGICAS ACTUALES

Durante las primeras horas del día, se presentó abundante nubosidad sobre el territorio colombiano. Lluvias intensas se concentraron sobre el norte de Chocó. En el resto del país ha predominado el tiempo seco durante la mañana. En la tarde se prevé un aumento de nubosidad con probabilidad de lluvias que perduraran hasta la noche sobre el sur de la región Caribe, norte y centro de la Pacífica, norte de la Andina, norte y oriente de la Orinoquía y nororiente la Amazonia.

IMÁGEN SATELITAL

Imagen IDEAM * 20 de agosto de 2015 * Hora 9:15 a. m. HLC.



PRONÓSTICO CONDICIONES METEOROLÓGICAS

ÁREA DEL VOLCÁN CERRO MACHÍN			
En la mañana y tarde se prevé cielo seminublado con condiciones secas. En horas de la noche son probables lluvias ligeras.			
El Servicio Geológico Colombiano lo reporta en nivel AMARILLO (III): CAMBIOS EN EL COMPORTAMIENTO DE LA ACTIVIDAD VOLCÁNICA . 4.80 -75.62			
ELEVACIÓN (pies)	DIRECCIÓN	VELOCIDAD	
		NUDOS	Km/h
10,000	SURESTE	5 - 10	9 - 18
18,000	ESTE	10 - 15	18 - 27
24,000	ESTE	15 - 20	27 - 37
30,000	ESTE	15 - 20	27 - 37
ÁREA DEL VOLCÁN NEVADO DEL HUILA			
Se estiman lluvias durante horas de la tarde y noche.			
El Servicio Geológico Colombiano lo reporta en nivel AMARILLO (III): CAMBIOS EN EL COMPORTAMIENTO DE LA ACTIVIDAD VOLCÁNICA . 2.92 -76.05			
ELEVACIÓN (pies)	DIRECCIÓN	VELOCIDAD	
		NUDOS	Km/h
10,000	SURESTE	10 - 15	18 - 27
18,000	ESTE	15 - 20	27 - 37
24,000	ESTE	15 - 20	27 - 37
30,000	ESTE	10 - 15	18 - 27
ÁREA DEL VOLCÁN GALERAS			
A lo largo de la jornada se presentará cielo entre parcial y mayormente cubierto con condiciones secas.			
El Servicio Geológico Colombiano lo reporta en nivel AMARILLO (III): CAMBIOS EN EL COMPORTAMIENTO DE LA ACTIVIDAD VOLCÁNICA . 1.55 -77.37			
ELEVACIÓN (pies)	DIRECCIÓN	VELOCIDAD	
		NUDOS	Km/h
10,000	SURESTE	10 - 15	18 - 27
18,000	ESTE	15 - 20	27 - 37
24,000	SURESTE	5 - 10	9 - 18
30,000	NORESTE	5 - 10	9 - 18
ÁREA DEL VOLCÁN NEVADO DEL RUIZ			
Se estiman lluvias ligeras finalizando la tarde y en horas de la noche.			
El Servicio Geológico Colombiano lo reporta en nivel AMARILLO (III): CAMBIOS EN EL COMPORTAMIENTO DE LA ACTIVIDAD VOLCÁNICA . 4.89 -75.32			
ELEVACIÓN (pies)	DIRECCIÓN	VELOCIDAD	
		NUDOS	Km/h
10,000	SURESTE	5 - 10	9 - 18
18,000	ESTE	5 - 15	9 - 27
24,000	ESTE	5 - 10	9 - 18
30,000	ESTE	5 - 10	9 - 18
ÁREA DEL COMPLEJO VOLCÁNICO CHILES-CERRO NEGRO DE MAYASQUER			
El Servicio Geológico Colombiano lo reporta en nivel AMARILLO (III): CAMBIOS EN EL COMPORTAMIENTO DE LA ACTIVIDAD VOLCÁNICA . 0.81 -77.93 // 0.76 -77.95			
ELEVACIÓN (pies)	DIRECCIÓN	VELOCIDAD	
		NUDOS	Km/h
10,000	SURESTE	0 - 5	0 - 9
18,000	SURESTE	5 - 10	9 - 18
24,000	ESTE	15 - 20	27 - 37
30,000	OESTE	15 - 20	27 - 37

LO MÁS DESTACADO

ALERTA ROJA. PARA TOMAR ACCIÓN **ALERTA NARANJA. PARA PREPARARSE** **ALERTA AMARILLA. PARA INFORMARSE**

LLUVIAS	Las precipitaciones más importantes se presentaron principalmente sobre las regiones Pacífica y Amazónica. El mayor volumen se registró en el municipio de: Quibdó (Chocó) con 48.7 mm.
ALERTA ROJA	<ul style="list-style-type: none"> Por niveles altos en los ríos Inírida. Por alta probabilidad de incendios de la cobertura vegetal en sectores de las regiones Caribe y Andina.
ALERTA NARANJA	<ul style="list-style-type: none"> Por niveles altos en los niveles del río Meta. Por probabilidad moderada de incendios de la cobertura vegetal en sectores de las regiones Caribe y Andina. Por probabilidad moderada de deslizamientos de tierra en sectores inestables o de alta pendiente localizados en las regiones Andina, Pacífica y Orinoquía.

Consulte todos los días el pronóstico del tiempo y las alertas hidrometeorológicas vigentes del IDEAM, en un formato de calidad. Alrededor de las 7:30 a. m. está a disposición del público en www.ideam.gov.co. Se puede ver también en dispositivos móviles. [AQUÍ](#)

PRECIPITACIONES

A continuación se relacionan los municipios donde en las últimas 24 horas se registraron precipitaciones iguales o superiores a **20.0 mm.**

DEPARTAMENTO	MUNICIPIO
AMAZONAS	Leticia (41.9)
ANTIOQUIA	Alejandro (30.6), Peñol (25.1)
CHOCO	Quibdó (48.7)
CUNDINAMARCA	Gutiérrez (20.7), La Calera (20.4)
META	Puerto Rico (26.0), Cubarral (26.0)
SANTANDER	Valle De San José (30.3), El Carmen (25.0)
VALLE DEL CAUCA	Buenaventura (33.7)
VAUPES	Mitú (35.0)

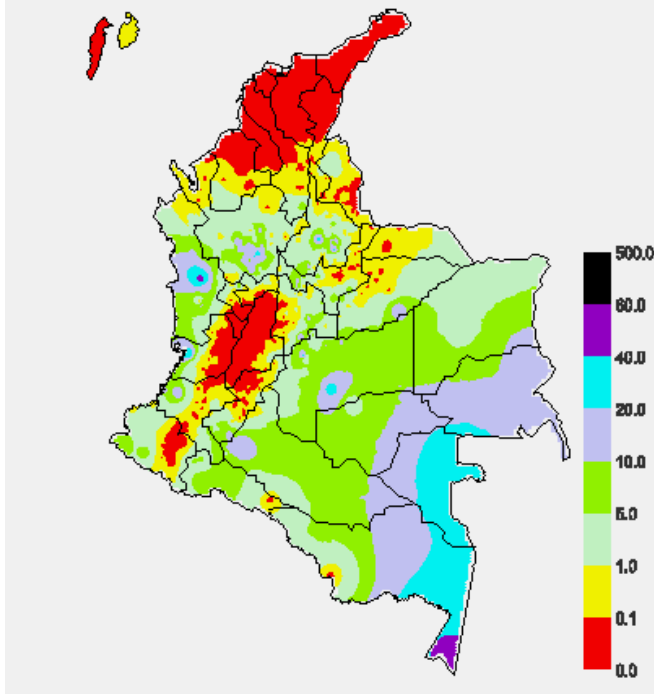
TEMPERATURAS MÁXIMAS

A continuación se relacionan los municipios donde en las últimas 24 horas se registraron temperaturas iguales o superiores a **35.0°C.**

DEPARTAMENTO	MUNICIPIO
ANTIOQUIA	Valparaiso (38.0)
ATLANTICO	Manatí (38.4), Repelón (38.0), B/Quilla (Soledad) (36.7)
BOLIVAR	El Carmen De Bolívar (38.0), Magangué (37.6), Zambrano (37.0), María La Baja (37.0), Arjona (35.2), San Pablo (35.2)
CAUCA	Mercaderes (37.6)
CESAR	Valledupar (39.4), Agustín Codazzi (37.8), Chiriguáná (35.2)
CORDOBA	Montería (35.6), Ciénaga De Oro (35.5), Sahagún (35.4)
CUNDINAMARCA	Puerto Salgar (41.0), Jerusalén (39.2)
HUILA	Villavieja (36.6)
LA GUAJIRA	Urumita (40.2), Manaure (40.2), Riohacha (39.6), Maicao (35.8), Uribe (35.6)
MAGDALENA	Pivijay (36.2)
NORTE DE SANTANDER	Cúcuta (37.0)
SANTANDER	Barrancabermeja (36.6), Puerto Parra (35.8), Cimitarra (35.6), Capitanejo (35.6), Palmar (35.0)
SUCRE	Sampúes (36.0), Corozal (35.8), San Benito Abad (35.8)
TOLIMA	Armero (39.4), Ambalema (39.2), Guamo (38.4), Flandes (37.4), Espinal (37.4), Valle De San Juan (37.0), Saldaña (37.0), Lérica (36.2), Prado (35.8), Ibagué (35.5)
VALLE DEL CAUCA	Zarzal (35.2)

MAPA DE PRECIPITACIÓN DIARIA

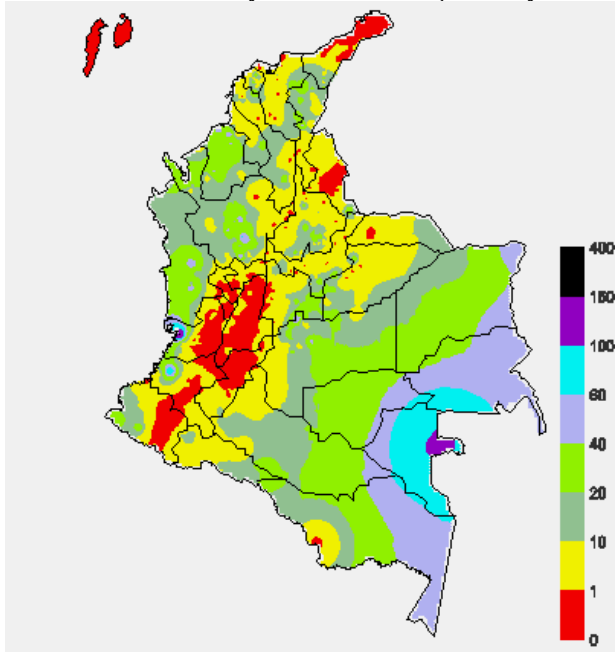
Desde las 7:00 a.m. del día miércoles 19 de agosto hasta las 7:00 a.m. del día jueves 20 de agosto de 2015



0.0 mm	0.1 a 1.0 mm	1.1 a 5.0 mm	5.1 a 10.0 mm
10.1 a 20.0 mm	20.1 a 40.0 mm	40.1 a 60.0 mm	> de 60.1 mm

MAPA DE PRECIPITACIÓN ACUMULADA DE LOS ÚLTIMOS 3 DÍAS

Desde las 7:00 a.m. del día lunes 17 de agosto hasta las 7:00 a.m. del día jueves 20 de agosto de 2015.



ESTADO DE LOS EMBALSES

A continuación se relacionan los volúmenes útiles diarios (expresados en porcentaje) de acuerdo con información consultada en la siguiente dirección electrónica de XM: <http://ido.xm.com.co/ido/SitePages/hidrologia.aspx?q=reservas>

ZONA	EMBALSE	VOLUMEN ÚTIL DIARIO (%)
ANTIOQUIA	AMANI	26.25
	MIRAFLORES	52.40
	PEÑOL	65.77
	PLAYAS	74.72
	PORCE II	31.73
	PORCE III	65.72
	PUNCHINÁ	4.63
	RIOGRANDE2	60.56
	SAN LORENZO	71.04
	TRONERAS	48.39
CARIBE	URRÁ I	50.17
CENTRO	AGREGADO BOGOTÁ	61.00
	NEUSA	68.75
	SISGA	96.50
	TOMINÉ	54.67
	BETANIA	80.37
	MUÑA	100.05
	PRADO	36.70
	TOPOCORO	32.80
	CHUZA	100.19
	ESMERALDA	100.00
VALLE DEL CAUCA	GUAVIO	99.10
	ALTO ANCHICAYÁ	32.79
	CALIMA 1	49.79
	SALVAJINA	31.86

PRONÓSTICO METEOROLÓGICO (Jueves 20 y viernes 21 de agosto de 2015)

REGIÓN	PRONÓSTICO
SABANA DE BOGOTÁ	JUEVES: Se estima que en sectores del norte y oriente de la ciudad y de la sabana se presenten lloviznas a diferentes horas. En el occidente son posibles precipitaciones ligeras especialmente en la tarde y durante las primeras horas de la noche. VIERNES: Se estima que se presenten lloviznas en el oriente de la ciudad y en el occidente de la sabana. El resto del área con tiempo seco.
ANDINA	JUEVES: En horas de la mañana en gran parte de la región prevalecerá el cielo parcialmente cubierto, con lluvias y/o lloviznas en el oriente de Boyacá, Cundinamarca y en el occidente de Antioquia. Para las horas de la tarde y noche se estima mayor nubosidad con lluvias acompañadas de actividad eléctrica en áreas de Antioquia, los santanderes y Boyacá. Precipitaciones menos intensas en Cundinamarca, Caldas y en el norte de Tolima. No se descartan lloviznas en las montañas de Cauca y Valle del Cauca. VIERNES: Se prevé que las lluvias de mayor volumen acompañadas en algunos casos por tormentas eléctricas, se presenten en zonas de los santanderes y Antioquia. Precipitaciones menos intensas en zonas de Boyacá, Cundinamarca y Caldas. El resto de la región con tiempo seco.
CARIBE	JUEVES: En las primeras horas de la jornada se estiman lluvias en Córdoba y son probables lloviznas en sectores de Bolívar y Cesar. El resto de la región con tiempo seco. Después del mediodía se prevé que la mayor nubosidad se concentre en el sur de la región, con lluvias entre ligeras y moderadas en zonas de Córdoba, Sucre, Bolívar y Cesar. Precipitaciones menos intensas en Magdalena y en la Sierra Nevada de Santa Marta. Probabilidad de actividad eléctrica. VIERNES: Son previstas condiciones de cielo mayormente cubiertas con lluvias entre ligeras y moderadas en varias zonas de la región, las más intensas en sectores de Córdoba, Bolívar y Magdalena. Probabilidad de tormentas eléctricas.
ARCHIPIÉLAGO DE SAN ANDRÉS, PROVIDENCIA Y SANTA CATALINA	JUEVES: En la jornada se estiman condiciones de escasa nubosidad con predominio de tiempo seco. VIERNES: Cielo parcialmente cubierto con lluvias y/o lloviznas durante horas de la noche.

REGIÓN	PRONÓSTICO
MAR CARIBE	JUEVES: Cielo entre ligera y parcialmente nublado con condiciones secas en el centro y oriente del área. En el occidente en alta mar y en cercanías al Golfo de Urabá y costas de Córdoba son previstas lluvias. No se descarta actividad eléctrica. VIERNES: Se estima cielo entre parcial y mayormente nublado con lluvias en el occidente de la zona Marítima y precipitaciones menos intensas en el litoral Caribe colombiano. No se descarta actividad eléctrica.
PACIFICA	JUEVES: En la mañana se prevé lluvias sobre Chocó y litoral de Cauca y Valle. En la tarde y horas de la noche se estiman condiciones cubiertas en gran parte de la región. Las lluvias de mayor volumen se presentarán en zonas de Chocó, Cauca y en Valle del Cauca. Alta posibilidad de actividad eléctrica. VIERNES: En la región se estima cielo entre parcialmente cubierto y cubierto a lo largo de la jornada. Se prevé que se presenten lluvias moderadas en zonas de Chocó y Valle del Cauca; de menor intensidad en el resto de la región. Alta posibilidad de tormentas eléctricas.
INSULAR PACÍFICO	JUEVES: Se estima predominen las condiciones parcialmente cubiertas y lluvias en sectores de Gorgona y Malpelo. Posibilidad de tormentas eléctricas. VIERNES: En Malpelo y Gorgona se estima nubosidad variada, con lluvias entre ligeras y moderadas. No se descarta actividad eléctrica.
OCEANO PACÍFICO	JUEVES: En el transcurso de la jornada se prevé cielo cubierto con lluvias moderadas acompañadas de actividad eléctrica, en alta mar y en cercanías al litoral de Chocó, Cauca y Valle del Cauca. Precipitaciones menos intensas en la costa de Nariño. Alta probabilidad de actividad eléctrica. VIERNES: Cielo entre parcialmente cubierto y cubierto con precipitaciones de variada intensidad en el centro y norte del área en alta mar y en cercanías al litoral de Chocó y Valle del Cauca. No se descarta actividad eléctrica.
ORINOQUIA	JUEVES: En las primeras horas de la mañana se esperan lluvias en sectores de Vichada y no se descartan en el piedemonte de Meta y Casanare. En el transcurso de la tarde y noche se estima que las precipitaciones de mayor volumen se presenten en áreas de Arauca, Vichada y en cercanías al piedemonte Llanero. No se descarta la posibilidad de actividad eléctrica. VIERNES: En la región predominarán las condiciones de cielo parcialmente cubierto, se estiman lluvias en sectores de Vichada y en cercanías al piedemonte Llanero. Posibilidad de tormentas eléctricas.
AMAZÓNICA	JUEVES: Durante la mañana cielo parcialmente cubierto con precipitaciones ligeras en Guainía y en algunos sectores de Caquetá, Vaupés y Guaviare. En la tarde y hasta entrada la noche se estiman lluvias y/o lloviznas en zonas de Amazonas, Vaupés, Putumayo, Caquetá y en el oriente de Guainía. VIERNES: Prevalecerán las condiciones cubiertas, con lluvias y/o lloviznas en zonas de Amazonas, Vaupés y Guainía. El resto de la región con tiempo seco.

ALERTAS VIGENTES Y PRODUCTOS ADICIONALES

Para mayor información sobre el pronóstico del estado del tiempo, informes técnicos diarios, comunicados especiales, mapas diarios de temperaturas máximas y mínimas e información diaria de precipitación se sugiere consultar los siguientes enlaces:

- [MAPA DIARIO DE TEMPERATURA MÁXIMA.](#)
- [MAPA DIARIO DE TEMPERATURA MÍNIMA.](#)
- [INFORMACIÓN DIARIA DE PRECIPITACIÓN Y TEMPERATURA DE LOS PRINCIPALES AEROPUERTOS DEL PAÍS.](#)
- [MOSAICO MAPAS DE PRECIPITACIÓN DIARIA EN MILÍMETROS.](#)

REGIÓN CARIBE

ALERTA ROJA: INCENDIOS DE LA COBERTURA VEGETAL

Amenaza alta de ocurrencia de incendios de la cobertura vegetal en zonas de bosques, cultivos y pastos, localizados en los siguientes municipios y sectores aledaños:

DEPARTAMENTO	MUNICIPIOS
LA GUAJIRA	Albania, Barrancas, Dibulla, Hato Nuevo, Maicao, Manaure, Riohacha y Uribia.

Especial atención amerita el Parque Nacional Natural de Macuira y Sierra Nevada de Santa Marta.

ALERTA NARANJA: INCENDIOS DE LA COBERTURA VEGETAL.

Amenaza moderada de ocurrencia de incendios de la cobertura vegetal en zonas de bosques, cultivos y pastos, localizados en los siguientes municipios y sectores aledaños:

DEPARTAMENTO	MUNICIPIOS
CESAR	Rio De Oro, Valledupar.
MAGDALENA	El Retén, Santa Marta.

ALERTA AMARILLA: SE PRONOSTICAN ASCENSOS SIGNIFICATIVOS EN LOS NIVELES DE LOS RÍOS: MULATOS, LEÓN, CHIGORODÓ Y TURBO, EN EL URABÁ ANTIOQUEÑO.

Se mantiene esta alerta dado que se pronostica ascenso significativo en el nivel del río Mulatos (que desemboca en el Golfo de Urabá), a la altura de la estación Pueblo Bello en el municipio de Turbo (Antioquia), como producto de las fuertes precipitaciones con tormentas eléctricas que se han presentado sobre la región. Se recomienda a la ciudadanía en general estar atentos al comportamiento del nivel del río Mulatos. Igualmente, por ésta condición de incremento en las lluvias en el Urabá antioqueño, se esperan ascensos importantes en varias corrientes que desembocan en el mar Caribe, donde se destacan los ríos León, Chigorodó, Carepa, Apartadó, Vijagüal, Zungo, Grande, Guadualito, Currulao y Turbo, por lo cual se previene a los residentes en zonas bajas y aledañas a estas corrientes, especialmente en los ríos Turbo y Chigorodó, estar atentos ante la eventualidad de crecientes súbitas importantes.

ALERTA AMARILLA: PROBABILIDAD DE CRECIENTES SÚBITAS EN EL RÍO SAN JORGE.

Se registra descenso en el nivel del río San Jorge, sin embargo debido a precipitaciones locales se mantiene la alerta amarilla en el cauce principal del río San Jorge y en su principal afluente el río San Pedro (a la altura de Puerto Libertador, departamento de Córdoba). Se previene a pobladores de sectores bajos, especialmente en el sector Montelíbano - La Apartada - Buenavista (departamento de Córdoba), ante la posibilidad de crecientes súbitas; se estima que la condición de incrementos continúe, como respuesta a las fuertes precipitaciones registradas.

ALERTA AMARILLA: SE PREVEN ASCENSOS EN LOS NIVELES DE LOS RÍOS QUE DESCIENDEN DE LA SIERRA NEVADA DE SANTA MARTA.

Debido a las lluvias que se pueden presentar en la zona, se recomienda especial atención sobre varias corrientes de la Sierra Nevada de Santa Marta, especialmente los que vierten sus aguas a la Ciénaga Grande de Santa Marta, como son Quebrada la Aguja, río Frío, río Sevilla, río Tucurínca, río Aracataca, río Piedras y el Río San Sebastián o Fundación, ante la posibilidad de crecientes súbitas. Dicha recomendación se extiende también a lo largo de las cuencas altas, medias y bajas de los ríos Minca, Manzanares, Piedras y Mendiuaica. Se destaca que aunque todavía no se presentan afectaciones, si se tienen reportes de niveles muy altos en varios sectores.

REGIÓN ANDINA

ALERTA ROJA: INCENDIOS DE LA COBERTURA VEGETAL

Amenaza alta de ocurrencia de incendios de la cobertura vegetal en zonas de bosques, cultivos y pastos, localizados en los siguientes municipios y sectores aledaños:

DEPARTAMENTO	MUNICIPIOS
CALDAS	Aranzazu, Filadelfia, Manizales, Manzanares, Marquetalia, Marulanda, Neira, Pácora, Pensilvania, Salamanca, Samaná, Victoria, Villamaría.
CAUCA	Argelia, Balboa, Bolívar, Cajibío, El Tambo, Florencia, La Sierra, Mercaderes, Morales, Patía (El Bordo), Popayán, Rosas, Sotará (Paispamba), Timbio, Totoró.
NARIÑO	Albán (San José), Ancuyá, Arboleda (Berruecos), Belén, Buesaco, Chachagüí, Colón (Génova), Consacá, Cumbitara, El Charco, El Peñol, El Rosario, El Tablón, El Tambo, Funes, Guachucal, Guaitarilla, Imués, La Cruz, La Florida, La Llanada, La Unión, Leiva, Linares, Los Andes (Sotomayor), Mallama (Piedrancha), Nariño, Ospina, Pasto, Policarpa, Providencia, Pupiales, Samaniego, San Bernardo, San Lorenzo, San Pablo, San Pedro De Cartago (Cartago), Sandón, Santa Cruz (Guachavés), Sapuyes, Taminango, Tangua, Túquerres, Yacuanquer.
NORTE DE SANTANDER	Ábrego, Arboledas, Bochalema, Chinácota, Cúcuta, Cucutilla, El Zulia, La Playa, Ocaña, Salazar, Teorama.
TOLIMA	Alpujarra, Alvarado, Ambalema, Anzoátegui, Armero (Guayabal), Cajamarca, Carmen De Apicalá, Chaparral, Coello, Coyaima, Cunday, Dolores, Espinal, Flandes, Fresno, Guamo, Ibagué, Lérica, Libano, Mariquita, Melgar, Murillo, Natagaima, Ortega, Piedras, Prado, Purificación, Rioblanco, Roncesvalles, Rovira, Saldaña, San Luis, Santa Isabel, Suárez, Valle De San Juan, Venadillo, Villahermosa, Villarrica.
VALLE DEL CAUCA	Buga, Bugalagrande, Caicedonia, Cali, Candelaria, El Cerrito, Florida, Ginebra, Guacarí, La Cumbre, Palmira, Venadillo, Sevilla, Tuluá, Vijes, Yumbo.

ALERTA NARANJA: INCENDIOS DE LA COBERTURA VEGETAL.

Amenaza moderada de ocurrencia de incendios de la cobertura vegetal en zonas de bosques, cultivos y pastos, localizados en los siguientes municipios y sectores aledaños:

DEPARTAMENTO	MUNICIPIOS
CUNDINAMARCA	Agua De Dios, Beltrán, Girardot, Guataquí, Jerusalén, Nariño, Nilo, Pacho, Pulí, Ricaurte, Simijaca, Susa, Tocaima, Útica.
HUILA	Aipe, Baraya, Colombia, Villavieja.
NORTE DE SANTANDER	Convención, Durania, Hacarí, Los Patios, San Calixto.
QUINDIO	Armenia, Calarcá, Circasia, Córdoba, Génova, Pijao, Quimbaya, Salento.
RISARALDA	Pereira, Santa Rosa De Cabal.
SANTANDER	California, Charta, Matanza.

Especial atención ameritan los Parques Nacionales Naturales Las Herosas, Nevado del Huila, Cordillera de Los Picachos, Sumapaz y los Farallones de Cali.

ALERTA NARANJA: DESLIZAMIENTOS DE TIERRA

Amenaza moderada de probabilidad de ocurrencia de deslizamientos de tierra en áreas inestables y de ladera de los municipios de:

DEPARTAMENTO	MUNICIPIOS
ANTIOQUIA	Alejandro, Concepción y Santo Domingo.
BOYACA	Paya, Labranza Grande y san José de Pare.
CUNDINAMARCA	Gachalá, Guayabetal y Ubalá.
NORTE DE SANTANDER	Chitagá, Toledo.

ALERTA AMARILLA: NIVELES ALTOS EMBALSE DEL GUAVIO

Se registra la alerta amarilla para el embalse del Guavio según comunicado enviado hoy a las 00:30, presenta una cota de 1630.49 (m.s.n.m.) equivalente a 99,10%. Por lo tanto se requiere que los pobladores de las riberas de los ríos Guavio y Upiá no hagan uso de las zonas ribereñas de los cauces ni permitan que personas o semovientes transiten por dichas áreas. Se continúan realizando descargas controladas por compuertas. El operador continúa en el monitoreo riguroso.

REGIÓN PACÍFICA**ALERTA NARANJA: DESLIZAMIENTOS DE TIERRA**

Amenaza moderada de probabilidad de ocurrencia de deslizamientos de tierra en áreas inestables y de ladera de los municipios de:

DEPARTAMENTO	MUNICIPIOS
CAUCA	El tambo, López y Timbiquí.
CHOCÓ	Atrato (Yuto) y Quibdó.
VALLE DEL CAUCA	Buenaventura, Calima (El Darién), Dagua

REGIÓN ORINOQUIA**ALERTA ROJA: NIVELES ALTOS EN EL RÍO INÍRIDA.**

Persiste el nivel alto y estable en el río Inírida a la altura del municipio de Puerto Inírida, por lo cual, se mantiene la Alerta Roja por niveles que superan la cota crítica de afectación en sectores aledaños a este municipio. El IDEAM recomienda a las autoridades y comités de Gestión del riesgo Local y Regional, así como a la población en general asentada en el sector de Puerto Inírida estén muy atentos al comportamiento del nivel del río.

ALERTA NARANJA: ASCENSO EN EL NIVEL DEL RIO META.

Actualmente los niveles del río Meta mantienen comportamiento de descenso lento; sin embargo, se mantiene la Alerta Naranja debido a que se mantienen en valores altos, a la altura del municipio de Puerto López (Meta). El IDEAM recomienda a los comités de Gestión del Riesgo y a la comunidad en general estar atentos a las fluctuaciones y variaciones súbitas del cauce principal y sus afluentes con el fin de evitar afectaciones por desbordamientos en sectores bajos a lo largo del cauce del río Meta.

ALERTA NARANJA: DESLIZAMIENTOS DE TIERRA

Amenaza moderada de probabilidad de ocurrencia de deslizamientos de tierra en áreas inestables y de ladera de los municipios de:

DEPARTAMENTO	MUNICIPIOS
META	Acacias, Restrepo y Villavicencio.

ALERTA AMARILLA: PROBABILIDAD DE CRECIENTES SÚBITAS EN EL RÍO ARAUCA.

De acuerdo al pronóstico de lluvias para la región de la parte alta de la cuenca del río Arauca para las próximas horas, se prevén incrementos súbitos moderados en el cauce principal del río Arauca y de sus principales afluentes (Cobaría, Cobugón, Margua, Pescado, Cubará); por lo tanto, se mantiene este nivel de alerta y se recomienda a pobladores ribereños de los municipios de Cubará (Boyacá) y Arauquita (Arauca), estar atentos al comportamiento de los niveles de estos ríos. Actualmente, se presenta un ligero descenso en el nivel del río Arauca a la altura del municipio de Arauquita (estación Alcaraván).

REGIÓN AMAZÓNICA**CONDICIONES NORMALES****MAR CARIBE****ALERTA AMARILLA: ALTURA DEL OLEAJE Y VELOCIDAD DEL VIENTO**

Para del mar Caribe nacional, especialmente aguas adentro del centro del mar Caribe, se espera aumento en la intensidad del viento que se aproximará a 20 – 25 nudos (37 – 46 km/h) con posibilidad de ráfagas mayores y la altura del oleaje que se aproximará a 3.0 – 4.0 metros. Situación que podría ser de amenaza para la travesía en embarcaciones de bajo calado, por tal motivo se recomienda a turistas, pescadores y usuarios consultar con las Capitanías de puerto antes de zarpar.

OCÉANO PACÍFICO**ALERTA AMARILLA: TIEMPO LLUVIOSO**

En los sectores centro y norte del Océano Pacífico colombiano se espera precipitaciones entre moderadas y fuertes con posibilidad de tormentas eléctricas y ráfagas de viento. Se sugiere a pescadores y usuarios de embarcaciones menores consultar con las Capitanías de puerto antes de zarpar en zonas de inminente tempestad.

ALERTA ROJA. PARA TOMAR ACCIÓN Advierte a los sistemas de prevención y atención de desastres sobre la amenaza que puede ocasionar un fenómeno con efectos adversos sobre la población, el cual requiere la atención inmediata por parte de la población y de los cuerpos de atención y socorro. Se emite una alerta sólo cuando la identificación de un evento extraordinario indique la probabilidad de amenaza inminente y cuando la gravedad del fenómeno implique la movilización de personas y equipos, interrumpiendo el normal desarrollo de sus actividades cotidianas.

ALERTA NARANJA. PARA PREPARARSE Indica la presencia de un fenómeno. No implica amenaza inmediata y como tanto es catalogado como un mensaje para informarse y prepararse. El aviso implica vigilancia continua ya que las condiciones son propicias para el desarrollo de un fenómeno, sin que se requiera permanecer alerta.

ALERTA AMARILLA. PARA INFORMARSE Es un mensaje oficial por el cual se difunde información. Por lo regular se refiere a eventos observados, reportados o registrados y puede contener algunos elementos de pronóstico a manera de orientación. Por sus características pretéritas y futuras difiere del aviso y de la alerta, y por lo general no está encaminado a alertar sino a informar.

CONDICIONES NORMALES Indica que no existe ninguna clase de alerta para la región o zona mencionada.

°C: grados Celsius; m: metros; mm: milímetros; msnm: metros sobre nivel del mar;

Km/h: kilómetros por hora

GOES: Geostationary Operational Environmental Satellites (Satélite Geostacionario Operacional Ambiental).

GOES-13 es el designado GOES-Este, localizado en 75° W sobre el ecuador geográfico.

HLC: hora local colombiana

PNN: Parque Nacional Natural; SFF: Santuario de Fauna y Flora

Omar FRANCO TORRES, Director General
Christian EUSCÁTEGUI COLLAZOS, Jefe Oficina del Servicio de Pronósticos y Alertas

Profesionales de turno:
Claudia TORRES, Mirovan SVERKO, Freddy GARRIDO, Viviana CHIVATA, Gloria ARANGO, Juan BARRIOS y Juan Francisco ALAMEDA.
Internet: <http://www.ideam.gov.co>
Correos electrónicos: servicio@ideam.gov.co, alertas@ideam.gov.co
Calle 25 d # 96b - 70, piso 3. Bogotá, D.C.
Teléfono: 3075625 ext. 1334-1336.

Siganos en: Twitter: @IDEAM Colombia; Facebook: www.facebook.com/ideam.instituto
YouTube: Canal de Instituto IDEAM / http://www.youtube.com/user/Instituto_IDEAM