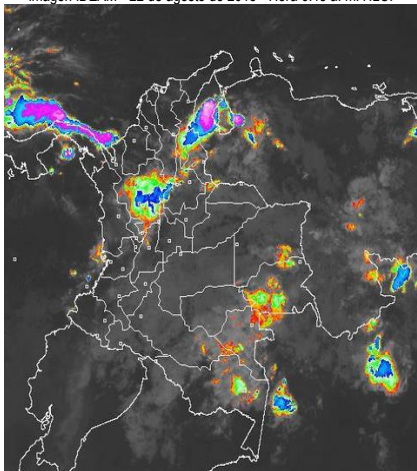


CONDICIONES HIDROMETEOROLÓGICAS ACTUALES

Han persistido condiciones secas con nubosidad variable en amplios sectores del territorio nacional, salvo al norte de Cesar, norte de Santander y sectores de Vichada donde se han registrado lluvias de ligeras a moderadas; lluvias de menor intensidad se registraron en zonas de Guainía, Vaupés, Guaviare, Amazonas, oriente de Caquetá, sur de Bolívar y sectores de Antioquia. Para las próximas horas se advierte un aumento de la nubosidad y de las lluvias de ligeras a moderadas especialmente en sectores de Cesar, Córdoba, estribaciones de la Sierra nevada de Santa Marta, Chocó y oriente de Vichada, Guainía, Vaupés, Guaviare y Amazonas; lluvias menos intensas se prevén para Antioquia, los Santanderes y Altiplano Cundiboyacense.

IMAGEN SATELITAL

Imagen IDEAM * 22 de agosto de 2015 * Hora 6:45 a. m. HLC.



LO MÁS DESTACADO

ALERTA ROJA. PARA TOMAR ACCIÓN **ALERTA NARANJA. PARA PREPARARSE** **ALERTA AMARILLA. PARA INFORMARSE**

LLUVIAS	Las precipitaciones más importantes se presentaron principalmente sobre norte de la región andina y algunos sectores de las regiones de la Orinoquía y la Amazonía. El mayor volumen se registró en el municipio de Barrancabermeja (Aeropuerto y ciudad) (Santander) con 107 y 80.5 mm respectivamente.
ALERTA ROJA	<ul style="list-style-type: none"> Por niveles altos en los ríos Inírida. Por alta probabilidad de incendios de la cobertura vegetal en sectores de las regiones Caribe y Andina.
ALERTA NARANJA	<ul style="list-style-type: none"> Por probabilidad moderada de incendios de la cobertura vegetal en sectores de las regiones Caribe y Andina. Por probabilidad moderada de deslizamientos de tierra en sectores inestables o de alta pendiente localizados en las regiones Andina, Pacífica y Orinoquía.

Consulte todos los días el pronóstico del tiempo y las alertas hidrometeorológicas vigentes del IDEAM, en un formato de calidad. Alrededor de las 7:30 a. m. está a disposición del público en www.ideam.gov.co. Se puede ver también en dispositivos móviles. [AQUÍ](#)

PRONÓSTICO CONDICIONES METEOROLÓGICAS

ÁREA DEL VOLCÁN CERRO MACHÍN

Cielo entre parcialmente nublado y nublado con tiempo seco en la mañana, en horas de la tarde y noche se estiman precipitaciones dispersas.

El SERVICIO GEOLOGICO COLOMBIANO lo reporta en nivel **AMARILLO (III); CAMBIOS EN EL COMPORTAMIENTO DE LA ACTIVIDAD VOLCÁNICA**. 4.80 -75.62

ELEVACIÓN (pies)	DIRECCIÓN	VELOCIDAD	
		NUDOS	Km/h
10,000	SUR	5 - 10	9 - 18
18,000	ESTE	10 - 15	18 - 27
24,000	ESTE	10 - 15	18 - 27
30,000	NORESTE	15 - 20	27 - 37

ÁREA DEL VOLCÁN NEVADO DEL HUILA

Se pronostican condiciones nubosas con lluvias de variada intensidad a diferentes horas.

El SERVICIO GEOLOGICO COLOMBIANO lo reporta en nivel **AMARILLO (III); CAMBIOS EN EL COMPORTAMIENTO DE LA ACTIVIDAD VOLCÁNICA**. 2.92 -76.05

ELEVACIÓN (pies)	DIRECCIÓN	VELOCIDAD	
		NUDOS	Km/h
10,000	SURESTE	5 - 10	9 - 18
18,000	ESTE	15 - 20	27 - 37
24,000	ESTE	15 - 20	27 - 37
30,000	ESTE	15 - 20	27 - 37

ÁREA DEL VOLCÁN GALERAS

En el área prevalecerán las condiciones nubosas con precipitaciones intermitentes, las lluvias de mayor consideración pronosticadas a mediados de la tarde y durante la noche.

El SERVICIO GEOLOGICO COLOMBIANO lo reporta en nivel **AMARILLO (III); CAMBIOS EN EL COMPORTAMIENTO DE LA ACTIVIDAD VOLCÁNICA**. 1.55 -77.37

ELEVACIÓN (pies)	DIRECCIÓN	VELOCIDAD	
		NUDOS	Km/h
10,000	SURESTE	5 - 10	5 - 10
18,000	ESTE	15 - 20	27 - 37
24,000	ESTE	15 - 20	27 - 37
30,000	NORESTE	15 - 20	27 - 37

ÁREA DEL VOLCÁN NEVADO DEL RUIZ

En el área se esperan nubes densas con lloviznas intermitentes.

El SERVICIO GEOLOGICO COLOMBIANO lo reporta en nivel **AMARILLO (III); CAMBIOS EN EL COMPORTAMIENTO DE LA ACTIVIDAD VOLCÁNICA**. 4.89 -75.32

ELEVACIÓN (pies)	DIRECCIÓN	VELOCIDAD	
		NUDOS	Km/h
10,000	SUR	5	9
18,000	ESTE	10 - 15	18 - 27
24,000	SUROESTE	10 - 15	18 - 27
30,000	NORESTE	10 - 15	18 - 27

ÁREA DEL COMPLEJO VOLCÁNICO CHILES-CERRO NEGRO DE MAYASQUER

El SERVICIO GEOLOGICO COLOMBIANO

Se prevé tiempo nuboso con precipitaciones a diferentes horas.

El SERVICIO GEOLOGICO COLOMBIANO lo reporta en nivel **AMARILLO (III); CAMBIOS EN EL COMPORTAMIENTO DE LA ACTIVIDAD VOLCÁNICA** 0.81 -77.93 // 0.76 -77.95

ELEVACIÓN (pies)	DIRECCIÓN	VELOCIDAD	
		NUDOS	Km/h
10,000	SURESTE	5 - 10	0 - 9
18,000	SURESTE	10 - 15	18 - 27
24,000	SUROESTE	15 - 20	27 - 37
30,000	SUROESTE	15 - 20	27 - 37

PRECIPITACIONES

A continuación se relacionan los municipios donde en las últimas 24 horas se registraron precipitaciones iguales o superiores a **30.0 mm**.

DEPARTAMENTO	MUNICIPIO
ATLÁNTICO	Ponedera (49.0), Sabanalarga (36.0)
CASANARE	Orocúé (72.0)
CAUCA	López (53.0)
CESAR	Pueblo Bello (58.0)
NARIÑO	Tumaco (30.3)
NORTE DE SANTANDER	Toledo (42.2), Sardinata (31.0),
PUTUMAYO	Puerto Leguizamo (35.4)
SANTANDER	Aeropuerto (107.0), Barrancabermeja (80.5), Suaita (35.4)
VAUPES	Villa Fátima (70.0), Mitú (43.0)

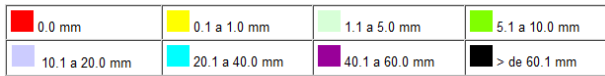
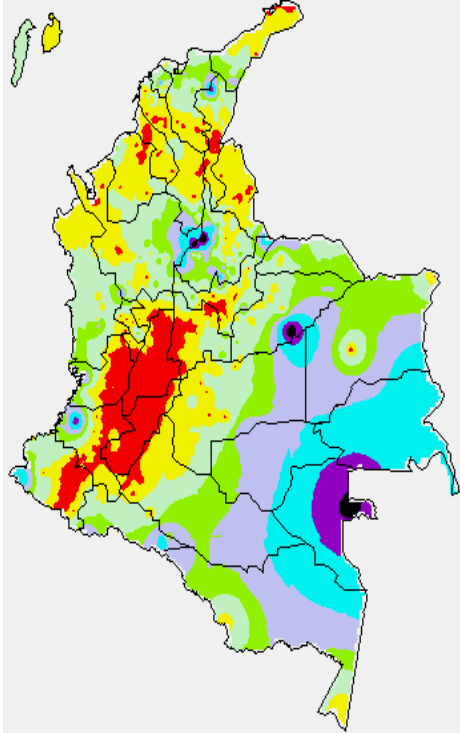
TEMPERATURAS MÁXIMAS

A continuación se relacionan los municipios donde en las últimas 24 horas se registraron temperaturas iguales o superiores a **35.0°C**.

DEPARTAMENTO	MUNICIPIO
ANTIOQUIA	Fredonia (35.2)
ATLANTICO	Manatí (36.2)
BOLIVAR	Zambrano (35.8), Magangué (35.6), Carmen de Bolívar (35.6)
CAUCA	Mercaderes (36.2).
CESAR	Valledupar - Guaymaral (36.4)
CUNDINAMARCA	Puerto Salgar (39.0), Jerusalén (39.0).
HUILA	Villavieja (37.2)
LA GUAJIRA	Riohacha (39.2), Manaure (38.2), Urumita (37.2), Maicao (35.6)
NORTE DE SANTANDER	Carmen de Tonchala (36.0), Cínera- Villa Olga (35.4)
SANTANDER	Capitanejo (36.6), Puerto Parra (35.4)
TOLIMA	Natagaima(40.8), Armero (39.6), Ambalema (39.2), Guano (39.0), Prado (38.4), Valle de San Juan (38.0), Saldaña (37.4), Flandes (37.0), Espinal (36.8), Lérica (35.6), Ataco (35.4),

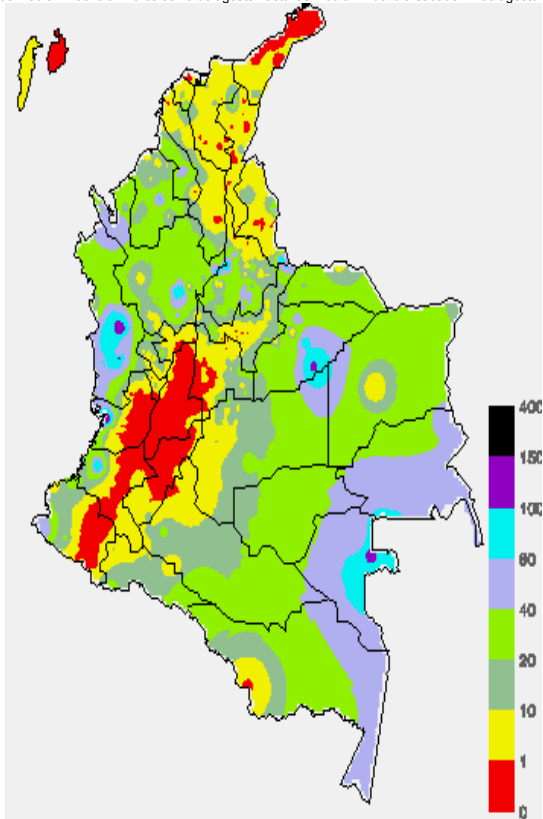
MAPA DE PRECIPITACIÓN DIARIA

Desde las 7:00 a.m. del día viernes 21 de agosto hasta las 7:00 a.m. del día sábado 22 de agosto de 2015



MAPA DE PRECIPITACIÓN ACUMULADA DE LOS ÚLTIMOS 3 DÍAS

Desde las 7:00 a.m. del día miércoles 19 de agosto hasta las 7:00 a.m. del día sábado 22 de agosto de 2015.



ESTADO DE LOS EMBALSES

A continuación se relacionan los volúmenes útiles diarios (expresados en porcentaje) de acuerdo con información consultada en la siguiente dirección electrónica de XM: <http://ido.xm.com.co/ido/SitePages/hidrologia.aspx?q=reservas>

ZONA	EMBALSE		VOLUMEN ÚTIL DIARIO (%)	
ANTIOQUIA	AMANI		25.72	
	MIRAFLORES		53.35	
	PEÑOL		66.40	
	PLAYAS		85.63	
	PORCE II		18.49	
	PORCE III		81.35	
	PUNCHINÁ		20.61	
	RIOGRANDE2		62.83	
	SAN LORENZO		72.47	
CARIBE	TRONEROS		45.61	
	URRÁ I		50.83	
CENTRO	AGREGADO BOGOTÁ	61.22	NEUSA	68.75
			SISGA	96.50
			TOMINÉ	54.97
	BETANIA		78.29	
	MUÑA		97.26	
	PRADO		36.55	
	TOPOCORO		33.03	
	CHUZA		100.0	
	ESMERALDA		99.32	
	GUAVIO		98.91	
VALLE DEL CAUCA	ALTO ANCHICAYÁ		29.19	
	CALIMA 1		48.80	
	SALVAJINA		29.91	

PRONÓSTICO METEOROLÓGICO

(Sábado 22 y domingo 23 de agosto de 2015)

REGIÓN	PRONÓSTICO
SABANA DE BOGOTÁ	SÁBADO: Durante la mañana, cielo entre parcial y mayormente cubierto con lloviznas dispersas y esporádicas al norte y oriente de la ciudad. En la tarde y noche, ligera disminución de la nubosidad con predominio de condiciones secas en amplios sectores de la ciudad y probabilidad de lloviznas en el norte y suroriente de la Sabana. Temperatura máxima cercana 20°C. DOMINGO: Cielo entre parcial y mayormente cubierto con pronóstico de lluvias ligeras en áreas del norte, oriente y sur de la ciudad y de la sabana especialmente después del mediodía y durante las primeras horas de la tarde. Temperatura mínima y máxima prevista entre 11°C y 19°C.
ANDINA	SÁBADO: En las primeras horas del día se estiman lloviznas al suroriente de Antioquia; lloviznas de menor intensidad en los Santanderes, se prevé que estas lloviznas se atenúen a lo largo de la mañana. En la tarde y noche se estiman precipitaciones dispersas en el oriente y norte de Cundinamarca, Norte de Santander, Santander, Boyacá, Occidente y norte de Antioquia, y en sectores Caldas y Risaralda. DOMINGO: Cielo entre parcial y mayormente cubierto con precipitaciones en la madrugada, a mediados de la tarde y durante algunas horas de la noche en sectores de Antioquia, Santander, Norte de Santander, Boyacá, oriente de Cundinamarca, sur de Huila, Cauca y Nariño. En áreas de Risaralda, Caldas, Quindío y occidente de Tolima se prevén lloviznas al final de la tarde y durante la noche luego de una mañana seca
CARIBE	SÁBADO: Durante la mañana, se prevé cielo seminublado y predominio de tiempo seco en amplios sectores de la región, salvo al oriente de Cesar donde se estima mayor nubosidad y lloviznas de variada intensidad. A mediados de la tarde y durante algunas horas de la noche, lloviznas de carácter moderado a fuerte, con probabilidad de actividad eléctrica en sectores de la Sierra Nevada de Santa Marta, Norte de Cesar y Magdalena, centro y norte de Bolívar y al Sur de Córdoba y Sucre. DOMINGO: Nubosidad variada con lloviznas a diferentes horas de la madrugada, tarde y noche en sectores de Urabá y Córdoba, en áreas del sur y centro de Bolívar, sur de Atlántico y La Guajira, y norte de Cesar y Magdalena, son esperadas precipitaciones de variada intensidad a mediados de la tarde y durante la noche. No se descartan descargas eléctricas
ARCHIPIÉLAGO DE SAN ANDRÉS, PROVIDENCIA Y SANTA CATALINA	SÁBADO: Se estima cielo mayormente cubierto con lloviznas esporádicas durante la jornada, las de mayor consideración se prevén especialmente hacia el mediodía y durante las primeras horas de la tarde. DOMINGO: Se pronostican lloviznas o lloviznas ligeras temprano en la mañana y condiciones secas al final de la tarde y durante la noche
MAR CARIBE	SÁBADO: En la mayor parte de la zona marítima colombiana se prevén condiciones secas con cielo entre ligera y parcialmente nublado, excepto en el occidente del área marítima incluyendo San Andrés y Providencia, donde se pronostican lloviznas de ligeras a moderadas, sin descartar actividad eléctrica. En el Golfo de Urabá y en el litoral de Bolívar, Sucre y Córdoba, se advierten lloviznas a mediados de la tarde o durante las primeras horas de la noche. DOMINGO: Cielo entre despejado y parcialmente nublado con tiempo seco en gran parte del Mar Caribe nacional, salvo en cercanías al litoral del Urabá y Córdoba donde son previstas lloviznas con posibilidad de tormentas eléctricas.

CONTINUACIÓN DEL PRONÓSTICO METEOROLÓGICO

REGIÓN	PRONÓSTICO
PACÍFICA	SÁBADO: Durante la mañana se prevé predominio de tiempo seco con nubosidad variada. En la tarde y noche, incremento de la nubosidad y de las lluvias en diferentes sectores de la región, especialmente en sectores de Chocó y Cauca; lluvias de menor intensidad se prevén en Valle del Cauca y Nariño. DOMINGO: A lo largo de la región persistirán las nubes densas con lluvias a diferentes horas en Chocó, Valle del Cauca y Cauca, inclusive no se descartan tormentas eléctricas. En Nariño se estiman precipitaciones al final de la tarde y durante la noche, luego de un comienzo seco
INSULAR PACÍFICO	SÁBADO: En Gorgona se estima nubosidad variada, con lluvias entre ligeras y moderadas en la tarde y durante algunas horas de la noche, inclusive no se descarta actividad eléctrica. En Malpelo se estiman precipitaciones después del mediodía y durante la noche, luego de una mañana seca. DOMINGO: En Gorgona y Malpelo se estiman precipitaciones en la madrugada y desde mediados de la tarde en adelante con posibilidad de tormentas eléctricas.
OCEANO PACÍFICO	SÁBADO: Cielo parcialmente nublado con predominio de tiempo seco a lo largo de la mañana y primeras horas de la tarde, salvo al sur del área donde no se descartan lluvias ligeras y dispersas. Luego se advierte aumento de la nubosidad con precipitaciones de ligeras a moderadas especialmente sobre el litoral, no se descarta que las lluvias se extiendan hasta las primeras horas de la noche. DOMINGO: Cielo entre parcial y mayormente nublado con lluvias dispersas especialmente enfrente del litoral chocono y vallecaucano
ORINOQUIA	SÁBADO: En horas de la mañana prevalecerán las condiciones secas, salvo en el sur de Vichada donde se prevén lluvias de carácter ligero. En la tarde y noche se estiman precipitaciones con probabilidad de actividad eléctrica dispersa en Vichada, lluvias moderadas en el piedemonte de Arauca; lluvias de menor intensidad al oriente de Meta. DOMINGO: Cielo entre parcial y mayormente nublado con precipitaciones en la madrugada, durante las primeras horas de la mañana, a mediados de la tarde y por la noche en amplios sectores de Arauca, Casanare, Vichada y Meta. No se descartan tormentas eléctricas.
AMAZÓNICA	SÁBADO: Cielo entre parcial y mayormente cubierto con lloviznas dispersas en sectores de Guainía, Vaupés y Amazonas. A mediados de la tarde y durante la noche se estiman precipitaciones en áreas de Guainía y oriente de Vaupés y Guaviare, cielo nublado y predominio de condiciones secas para el resto de la región. DOMINGO: Nubosidad variable con precipitaciones a diferentes horas de la madrugada, tarde y noche en Guainía, Guaviare, Vaupés y oriente de Amazonas. A mediados de la tarde y durante la noche se pronostican lluvias en sectores de Caquetá y Putumayo. Probabilidad de descargas eléctricas.

ALERTAS VIGENTES Y PRODUCTOS ADICIONALES

Para mayor información sobre el pronóstico del estado del tiempo, informes técnicos diarios, comunicados especiales, mapas diarios de temperaturas máximas y mínimas e información diaria de precipitación se sugiere consultar los siguientes enlaces:

- [MAPA DIARIO DE TEMPERATURA MÁXIMA.](#)
- [MAPA DIARIO DE TEMPERATURA MÍNIMA.](#)
- [INFORMACIÓN DIARIA DE PRECIPITACIÓN Y TEMPERATURA DE LOS PRINCIPALES AEROPUERTOS DEL PAÍS.](#)
- [MOAICO MAPAS DE PRECIPITACIÓN DIARIA EN MILÍMETROS.](#)

REGIÓN CARIBE

ALERTA ROJA: INCENDIOS DE LA COBERTURA VEGETAL

Amenaza alta de ocurrencia de incendios de la cobertura vegetal en zonas de bosques, cultivos y pastos, localizados en los siguientes municipios y sectores aledaños:

DEPARTAMENTO	MUNICIPIOS
LA GUAJIRA	Albania, Barrancas, Hato Nuevo, Maicao, Manaure, Riohacha y Uribia.

Especial atención amerita el Parque Nacional Natural de Macuira y Sierra Nevada de Santa Marta.

ALERTA NARANJA: INCENDIOS DE LA COBERTURA VEGETAL.

Amenaza moderada de ocurrencia de incendios de la cobertura vegetal en zonas de bosques, cultivos y pastos, localizados en los siguientes municipios y sectores aledaños:

DEPARTAMENTO	MUNICIPIOS
ATLÁNTICO	Tubará
BOLÍVAR	Arjona
CESAR	Chimichagua y Valledupar
MAGDALENA	El Retén, Plato y Santa Marta
LA GUAJIRA	Dibulla

ALERTA AMARILLA: POR CRECIENTE SÚBITAS EN EL RIO ATRATO

El nivel del río Atrato, a la altura de Quibdó registra moderado descenso en los niveles, sin embargo, éstos permanecen con valores actuales en el rango de medios a altos para la época; de acuerdo al pronóstico de lluvias para la región, se prevén que continúen las lluvias con incrementos súbitos moderados en el nivel del río Atrato para los próximos días.

ALERTA AMARILLA: SE PREVÉN ASCENSOS SIGNIFICATIVOS EN LOS NIVELES DE LOS RÍOS MULATOS, LEÓN, CHIGORODÓ Y TURBO, EN EL URABÁ ANTIOQUEÑO.

Se mantiene esta alerta dado que se pronostica ascenso significativo en el nivel del río Mulatos (que desemboca en el Golfo de Urabá), a la altura de la estación Pueblo Bello en el municipio de Turbo (Antioquia), como producto de las fuertes precipitaciones con tormentas eléctricas que se han presentado sobre la región, las cuales se esperan persistan durante el transcurso del día. Se recomienda a la ciudadanía en general estar atentos al comportamiento del nivel del río Mulatos. Igualmente, por ésta condición de incremento en las lluvias en el Urabá antioqueño, se esperan ascensos importantes en varias corrientes que desembocan en el mar Caribe, donde se destacan los ríos León, Chigorodó, Carepa, Apartadó, Vijagüal, Zungo, Grande, Guadualito, Currulao y Turbo, por lo cual se previene a la ciudadanía en general asentada en zonas bajas y aledañas a estas corrientes, especialmente en los ríos Turbo y Chigorodó, estar atentos ante la eventualidad de crecientes súbitas importantes.

REGIÓN ANDINA

ALERTA ROJA: INCENDIOS DE LA COBERTURA VEGETAL

Amenaza alta de ocurrencia de incendios de la cobertura vegetal en zonas de bosques, cultivos y pastos, localizados en los siguientes municipios y sectores aledaños:

DEPARTAMENTO	MUNICIPIOS
CALDAS	Manzanares, Marquetalia, Pensilvania, Salamina, Samaná y Victoria
CAUCA	Argelia, Balboa, Bolívar, Cajibío, Corinto, El Tambo, Florencia, La Sierra, Mercaderes, Miranda, Morales, Patía (El Bordo), Popayán, Rosas, Sotará (Paispamba), Timbio y Totoró
CUNDINAMARCA	Agua De Dios, Beltrán, Girardot, Guataquí, Jerusalén, Nariño, Nilo, Pulí, Ricaurte, Susa, Tocaima y Útica
HUILA	Aipe, Baraya, Colombia y Villavieja
NARIÑO	Aldana, Ancuya, Arboleda (Berruecos), Belén, Buesaco, Chachagüí, Colón (Génova), Consacá, Cuaspud (Carlosama), Cumbal, Cumbitara, El Charco, El Peñol, El Rosario, El Tablón, El Tambo, Funes, Guachucal, Guaitarilla, Iles, Imués, La Cruz, La Florida, La Llanada, La Unión, Leiva, Linares, Los Andes (Sotomayor), Mallama (Piedrancha), Nariño, Ospina, Pasto, Policarpa, Providencia, Pupiales, Samaniego, San Bernardo, San Lorenzo, San Pablo, San Pedro De Cartago (Cartago), Sandoná, Santa Cruz (Guachavés), Sapuyes, Taminango, Tangua, Túquerres y Yacuanquer
NORTE DE SANTANDER	Ábrego, Arboledas, Bochalema, Chinácota, Cúcuta, Durania, La Playa, Ocaña, Salazar y San Cayetano
QUINDÍO	Buenavista, Calarcá, Circasia, Córdoba, Génova, Pijao y Salento
TOLIMA	Alvarado, Ambalema, Anzoátegui, Armero (Guayabal), Cajamarca, Carmen De Apicalá, Chaparral, Coello, Coyaima, Cunday, Dolores, Espinal, Flandes, Fresno, Guamo, Ibagué, Lérída, Libano, Mariquita, Melgar, Murillo, Natagaima, Ortega, Piedras, Prado, Purificación, Rioblanco, Roncesvalles, Rovira, Saldaña, San Luis, Santa Isabel, Suárez, Valle De San Juan, Venadillo y Villarrica
VALLE DEL CAUCA	Buga, Bugalagrande, Caicedonia, Cali, Candelaria, El Cerrito, Florida, Ginebra, Guacarí, La Cumbre, Palmira, Pradera, Sevilla, Tuluá, Vijes y Yumbo

ALERTA NARANJA: INCENDIOS DE LA COBERTURA VEGETAL.

Amenaza moderada de ocurrencia de incendios de la cobertura vegetal en zonas de bosques, cultivos y pastos, localizados en los siguientes municipios y sectores aledaños:

DEPARTAMENTO	MUNICIPIOS
ANTIOQUIA	Fredonia
BOYACÁ	Ráquira y Tinjacá.
CALDAS	Pacora
CAUCA	Silvia
HUILA	Agrado
NORTE DE SANTANDER	Cáchira, Cucutilla, Los Patios y Villa Caro.
QUINDIO	Quimbaya.
TOLIMA	Ataco y Villahermosa
VALLE DEL CAUCA	Calima (El Darién), Restrepo, San Pedro y Yotoco.

Especial atención ameritan los Parques Nacionales Naturales Las Herosas, Nevado del Huila, Cordillera de Los Picachos, Sumapaz y los Farallones de Cali.

ALERTA NARANJA: DESLIZAMIENTOS DE TIERRA

Amenaza moderada de probabilidad de ocurrencia de deslizamientos de tierra en áreas inestables y de ladera de los municipios de:

DEPARTAMENTO	MUNICIPIOS
ANTIOQUIA	Alejandro, Concepción y Santo Domingo.
CUNDINAMARCA	Guayabetal
NORTE DE SANTANDER	Chitagá, Toledo.

ALERTA AMARILLA: PROBABILIDAD DE CRECIENTES SÚBITAS EN LOS RÍOS DE ALTA MONTAÑA DEL DEPARTAMENTO DE ANTIOQUIA

Se mantiene esta alerta dadas las lluvias fuertes acompañadas de tormentas eléctricas que se presentaron en el departamento de Antioquia, las cuales se prevé generen incrementos súbitos en ríos de alta pendiente, en especial los ríos San José, Tenche, El Bagre, Nechí, Taraza, entre otros. La recomendación se extiende para las quebradas y principales afluentes al río Cauca, en especial la quebrada La Liboriana y el río San Juan, en el sector comprendido entre los municipios de Andes y Puerto Valdivia. El IDEAM recomienda a las autoridades locales y a la población en general estar atentos ante la probabilidad de ocurrencia de crecientes súbitas en ríos de alta pendiente del departamento de Antioquia.

REGIÓN PACÍFICA

ALERTA NARANJA: DESLIZAMIENTOS DE TIERRA

Amenaza moderada de probabilidad de ocurrencia de deslizamientos de tierra en áreas inestables y de ladera de los municipios de:

DEPARTAMENTO	MUNICIPIOS
CAUCA	El tambo, López y Timbiquí.
CHOCÓ	Alto Baudó (Pie de Pato), Atrato (Yuto), Bagadó, Cértegui, Condoto, Lloró, Medio Atrato (Beté), Medio San Juan (Andagoya), Quibdó, Río Iró (Santa Rita) y Río Quito (Paimadó)
VALLE DEL CAUCA	Buenaventura

REGIÓN ORINOQUIA

ALERTA NARANJA: DESLIZAMIENTOS DE TIERRA

Amenaza moderada de probabilidad de ocurrencia de deslizamientos de tierra en áreas inestables y de ladera de los municipios de:

DEPARTAMENTO	MUNICIPIOS
CASANARE	Támara
META	Acacías y Villavicencio.

ALERTA ROJA: NIVELES ALTOS EN EL RÍO INÍRIDA

Persiste el nivel alto y estable en el río Inírida a la altura del municipio de Puerto Inírida, por lo cual, se mantiene la Alerta Roja por niveles que superan la cota crítica de afectación en sectores aledaños a este municipio. El IDEAM recomienda a las autoridades y comités de Gestión del riesgo Local y Regional, así como a la población en general asentada en el sector de Puerto Inírida estén muy atentos al comportamiento del nivel del río.

ALERTA AMARILLA: NIVELES ALTOS EN EL RÍO META

Los niveles del río Meta en Puerto López (Meta) continúan con tendencia al descenso paulatino; sin embargo, en algunos sectores continúa con valores altos, debido al desplazamiento de onda, como es el caso de la estación de Monitoreo La Hermosa (Municipio Paz de Ariporo – departamento de Casanare) que tiene un nivel de Alerta Roja. El IDEAM recomienda a los comités de Gestión del Riesgo y a la comunidad en general estar atentos a las fluctuaciones y variaciones súbitas del cauce principal y sus afluentes con el fin de evitar afectaciones por desbordamientos en sectores bajos a lo largo del cauce del río Meta

ALERTA AMARILLA: PROBABILIDAD DE CRECIENTES SÚBITAS EN EL RÍO ARAUCA.

De acuerdo al pronóstico de lluvias para la parte alta de la cuenca del río Arauca, se prevén incrementos súbitos en el nivel del cauce principal del río Arauca y en sus principales afluentes (Cobaría, Cobugón, Margüa, Pescado, Cubará); Por tanto, se mantiene este nivel de alerta y se recomienda a pobladores ribereños de los municipios de Cubará (Boyacá) y Arauquita (Arauca), estar atentos al comportamiento de los niveles de estos ríos. Actualmente, se presenta una tendencia de leve descenso en el nivel del río Arauca a la altura del municipio de Arauquita (Estación Alcaraván).

REGIÓN AMAZÓNICA

CONDICIONES NORMALES

MAR CARIBE

ALERTA AMARILLA: PLEAMAR

Desde el día de hoy y hasta el próximo 30 de agosto del presente año, se espera una de las pleamares más significativas del mes asociada con la marea astronómica, se sugiere a habitantes costeros estar atentos a la evolución del fenómeno.

OCEANO PACÍFICO

CONDICIONES NORMALES

ALERTA ROJA. PARA TOMAR ACCIÓN Advierte a los sistemas de prevención y atención de desastres sobre la amenaza que puede ocasionar un fenómeno con efectos adversos sobre la población, el cual requiere la atención inmediata por parte de la población y de los cuerpos de atención y socorro. Se emite una alerta sólo cuando la identificación de un evento extraordinario indique la probabilidad de amenaza inminente y cuando la gravedad del fenómeno implique la movilización de personas y equipos, interrumpiendo el normal desarrollo de sus actividades cotidianas.

ALERTA NARANJA. PARA PREPARARSE Indica la presencia de un fenómeno. No implica amenaza inmediata y como tanto es catalogado como un mensaje para informarse y prepararse. El aviso implica vigilancia continua ya que las condiciones son propicias para el desarrollo de un fenómeno, sin que se requiera permanecer alerta.

ALERTA AMARILLA. PARA INFORMARSE Es un mensaje oficial por el cual se difunde información. Por lo regular se refiere a eventos observados, reportados o registrados y puede contener algunos elementos de pronóstico a manera de orientación. Por sus características pretéritas y futuras difiere del aviso y de la alerta, y por lo general no está encaminado a alertar sino a informar.

CONDICIONES NORMALES Indica que no existe ninguna clase de alerta para la región o zona mencionada.

°C: grados Celsius; m: metros; mm: milímetros; msnm: metros sobre nivel del mar;

Km/h: kilómetros por hora

GOES: Geostationary Operational Environmental Satellites (Satélite Geoestacionario Operacional Ambiental).

GOES-13 es el designado GOES-Este, localizado en 75° W sobre el ecuador geográfico.

HLC: hora local colombiana

PNN: Parque Nacional Natural; SFF: Santuario de Fauna y Flora

Omar FRANCO TORRES, Director General
Christian EUSCÁTEGUI COLLAZOS, Jefe Oficina del Servicio de Pronósticos y Alertas

Profesionales de turno:

Henry ROMERO, Sonia BERMUDEZ, Leidy RODRIGUEZ, Ruth Nancy LOPEZ y Jeimmy MELO
Internet: <http://www.ideam.gov.co>

Correos electrónicos: servicio@ideam.gov.co, alertas@ideam.gov.co

Calle 25 d # 96b - 70, piso 3. Bogotá, D.C.

Teléfono: 3075625 ext. 1334-1336.

Siganos en: Twitter: @IDEAM Colombia; Facebook: www.facebook.com/ideam.instituto
YouTube: Canal de Instituto IDEAM / <http://www.youtube.com/user/InstitutoIDEAM>