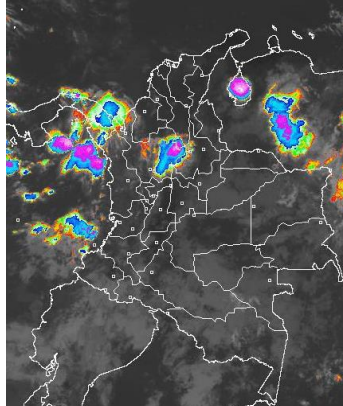


## CONDICIONES HIDROMETEOROLÓGICAS ACTUALES

Persisten las condiciones secas con nubosidad variable en amplios sectores del territorio nacional, salvo al norte de Cesar, norte de Santander y sectores de Vichada donde se han registrado lluvias de ligeras a moderadas; lluvias de menor intensidad se registraron en zonas de Guainía, Vaupés, Guaviare, Amazonas, oriente de Caquetá, sur de Bolívar y sectores de Antioquia. Para las próximas horas se advierte un aumento de la nubosidad y de las lluvias de ligeras a moderadas especialmente en sectores de Cesar, Córdoba, estribaciones de la Sierra nevada de Santa Marta, Chocó y oriente de Vichada, Guainía, Vaupés, Guaviare y Amazonas; lluvias menos intensas se prevén para Antioquia, los Santanderes y Altiplano Cundiboyacense.

## IMAGEN SATELITAL

Imagen IDEAM \* 23 de agosto de 2015 \* Hora 8:15 a. m. HLC.



## PRONÓSTICO CONDICIONES METEOROLÓGICAS

ÁREA DEL VOLCÁN CERRO MACHÍN			
Cielo parcialmente nublado con tiempo seco en la mañana. Hacia las primeras horas de la tarde se prevén e inicios de la noche se prevén precipitaciones dispersas y esporádicas.			
EI SERVICIO GEOLOGICO COLOMBIANO lo reporta en nivel <b>AMARILLO (III): CAMBIOS EN EL COMPORTAMIENTO DE LA ACTIVIDAD VOLCÁNICA.</b> 4.80 -75.62			
ELEVACIÓN (pies)	DIRECCIÓN	VELOCIDAD	
		NUDOS	Km/h
10,000	SUR	5 - 10	9 - 18
18,000	ESTE	15 - 20	27 - 37
24,000	ESTE	15 - 20	27 - 37
30,000	NORESTE	15 - 20	27 - 37
ÁREA DEL VOLCÁN NEVADO DEL HUILA			
Se estiman condiciones secas en horas de la mañana. Al finalizar la tarde y a primeras horas de la noche se prevén lluvias ligeras y esporádicas.			
EI SERVICIO GEOLOGICO COLOMBIANO lo reporta en nivel <b>AMARILLO (III): CAMBIOS EN EL COMPORTAMIENTO DE LA ACTIVIDAD VOLCÁNICA.</b> 2.92 -76.05			
ELEVACIÓN (pies)	DIRECCIÓN	VELOCIDAD	
		NUDOS	Km/h
10,000	SURESTE	5 - 10	9 - 18
18,000	NORESTE	15 - 20	27 - 37
24,000	ESTE	15 - 20	27 - 37
30,000	NORESTE	15 - 20	27 - 37
ÁREA DEL VOLCÁN GALERAS			
Se pronostica cielo parcialmente nublado con predominio de condiciones secas durante la jornada, aunque no se descarta la posibilidad de lloviznas esporádicas e intermitentes en horas de la tarde y noche.			
EI SERVICIO GEOLOGICO COLOMBIANO lo reporta en nivel <b>AMARILLO (III): CAMBIOS EN EL COMPORTAMIENTO DE LA ACTIVIDAD VOLCÁNICA.</b> 1.55 -77.37			
ELEVACIÓN (pies)	DIRECCIÓN	VELOCIDAD	
		NUDOS	Km/h
10,000	SURESTE	5 - 10	9 - 18
18,000	NORESTE	20 - 25	37 - 46
24,000	ESTE	15 - 20	27 - 37
30,000	NORESTE	10 - 15	18 - 27
ÁREA DEL VOLCÁN NEVADO DEL RUIZ			
Se prevé cielo parcialmente cubierto con lluvias ligeras e intermitentes en horas de la tarde y la noche, después de una mañana seca.			
EI SERVICIO GEOLOGICO COLOMBIANO lo reporta en nivel <b>AMARILLO (III): CAMBIOS EN EL COMPORTAMIENTO DE LA ACTIVIDAD VOLCÁNICA.</b> 4.89 -75.32			
ELEVACIÓN (pies)	DIRECCIÓN	VELOCIDAD	
		NUDOS	Km/h
10,000	SURESTE	5	9
18,000	ESTE	10 - 15	18 - 27
24,000	ESTE	15 - 20	27 - 37
30,000	NORESTE	10 - 15	18 - 27
ÁREA DEL COMPLEJO VOLCÁNICO CHILES-CERRO NEGRO DE MAYASQUER			
EI SERVICIO GEOLOGICO COLOMBIANO			
Se espera nubosidad variada con predominio de tiempo seco en horas de la mañana. Al finalizar la tarde se prevé aumento de nubosidad acompañado de lluvias ligeras y dispersas.			
EI SERVICIO GEOLOGICO COLOMBIANO lo reporta en nivel <b>AMARILLO (III): CAMBIOS EN EL COMPORTAMIENTO DE LA ACTIVIDAD VOLCÁNICA.</b> 0.81 -77.93 // 0.76 -77.95			
ELEVACIÓN (pies)	DIRECCIÓN	VELOCIDAD	
		NUDOS	Km/h
10,000	SURESTE	5 - 10	9 - 18
18,000	SURESTE	10 - 15	18 - 27
24,000	SUROESTE	10 - 15	18 - 27
30,000	SUROESTE	10 - 15	18 - 27

## LO MÁS DESTACADO

**ALERTA ROJA. PARA TOMAR ACCIÓN** **ALERTA NARANJA. PARA PREPARARSE** **ALERTA AMARILLA. PARA INFORMARSE**

<b>LLUVIAS</b>	Las precipitaciones más importantes se presentaron principalmente sobre sectores de la región Pacífica, Andina y Caribe. El mayor volumen se registró en el municipio de <b>Timbiquí (Cauca) 90.0 mm.</b>
<b>ALERTA ROJA</b>	<ul style="list-style-type: none"> <li>Por niveles altos en los ríos Iriridá.</li> <li>Por alta probabilidad de incendios de la cobertura vegetal en sectores de las regiones Caribe y Andina.</li> </ul>
<b>ALERTA NARANJA</b>	<ul style="list-style-type: none"> <li>Por probabilidad moderada de incendios de la cobertura vegetal en sectores de las regiones Caribe y Andina.</li> <li>Por probabilidad moderada de deslizamientos de tierra en sectores inestables o de alta pendiente localizados en las regiones Andina, Pacífica y Orinoquía.</li> </ul>

Consulte todos los días el pronóstico del tiempo y las alertas hidrometeorológicas vigentes del IDEAM, en un formato de calidad. Alrededor de las 7:30 a. m. está a disposición del público en [www.ideam.gov.co](http://www.ideam.gov.co). Se puede ver también en dispositivos móviles. [AQUÍ](#)

## PRECIPITACIONES

A continuación se relacionan los municipios donde en las últimas 24 horas se registraron precipitaciones iguales o superiores a **30.0 mm.**

DEPARTAMENTO	MUNICIPIO
ANTIOQUIA	San Francisco (87.0), San Juan De Urabá (64.0), Sansón (46.8), Arboletes (34.6), La Unión (31.4), Pueblorrico (31.0)
	Tame (46.8), Tame (32.7)
ARAUCA	Usiacurí (44.0)
BOLIVAR	Arjona (65.9), María La Baja (30.9)
CAUCA	Timbiquí (90.0), López (89.0)
CHOCO	Lloró (32.7)
CORDOBA	Chinú (52.2), San Bernardo Del Viento (31.0)
CUNDINAMARCA	Puerto Salgar (68.0)
SANTANDER	Floridablanca (30.9)
SUCRE	Chalan (47.0), Santiago De Tolú (32.0)

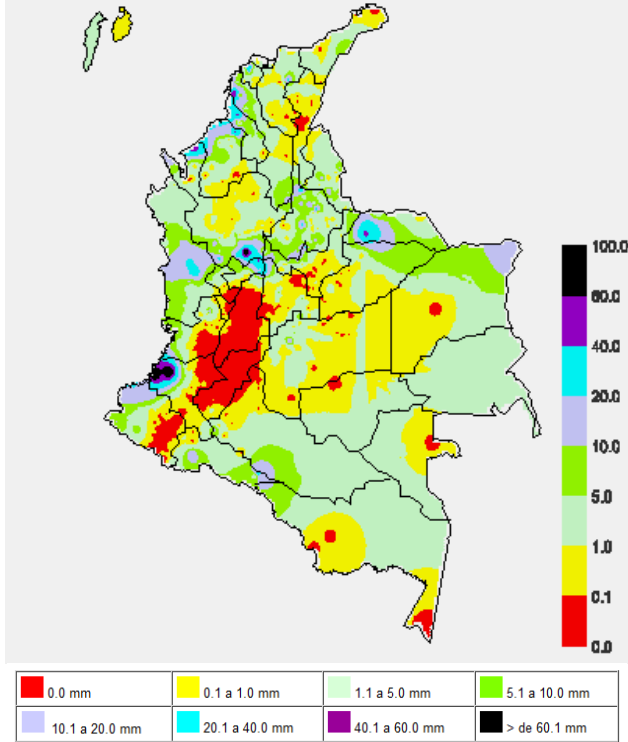
## TEMPERATURAS MÁXIMAS

A continuación se relacionan los municipios donde en las últimas 24 horas se registraron temperaturas iguales o superiores a **35.0°C.**

DEPARTAMENTO	MUNICIPIO
ANTIOQUIA	Valparaiso (36.4)
ATLANTICO	B/Quilla (Soledad) (35.7), Repelón (35.0)
BOLIVAR	María La Baja (35.0)
CAUCA	Mercaderes (38.2)
CESAR	Chiriguaná (35.6), Valledupar (35.4)
CUNDINAMARCA	Jerusalén (39.2), Puerto Salgar (37.0), Anapoima (35.0)
HUILA	Villavieja (38.2), Neiva (35.7)
LA GUAJIRA	Riohacha (38.6), Urbía (36.2)
SUCRE	San Benito Abad (35.6)
TOLIMA	Natagaima (41.6), Armero (40.0), Ambalema (39.6), Prado (39.4), Guamo (39.4), Saldaña (38.4), Flandes (38.0), Valle De San Juan (38.0), Espinal (37.6), Lérica (36.8), Ibagué (35.4)

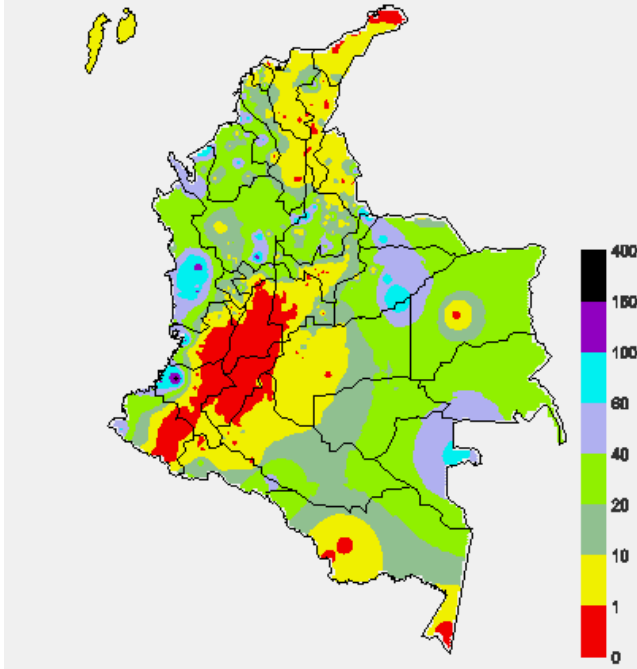
### MAPA DE PRECIPITACIÓN DIARIA

Desde las 7:00 a.m. del día sábado 22 de agosto hasta las 7:00 a.m. del día domingo 23 de agosto de 2015



### MAPA DE PRECIPITACIÓN ACUMULADA DE LOS ÚLTIMOS 3 DÍAS

Desde las 7:00 a.m. del día jueves 20 de agosto hasta las 7:00 a.m. del día domingo 23 de agosto de 2015.



### ESTADO DE LOS EMBALSES

A continuación se relacionan los volúmenes útiles diarios (expresados en porcentaje) de acuerdo con información consultada en la siguiente dirección electrónica de XM: <http://ido.xm.com.co/ido/SitePages/hidrologia.aspx?q=reservas>

ZONA	EMBALSE	VOLUMEN ÚTIL DIARIO (%)
ANTIOQUIA	AMANI	25.61
	MIRAFLORES	53.93
	PEÑOL	66.69
	PLAYAS	79.26
	PORCE II	26.28
	PORCE III	76.60
	PUNCHINÁ	22.79
	RIOGRANDE2	63.87
	SAN LORENZO	70.56
	TRONERAS	40.49
CARIBE	URRÁ I	51.00
CENTRO	AGREGADO BOGOTÁ	61.27
	NEUSA	68.91
	SISGA	69.19
	TOMINÉ	55.05
	BETANIA	78.88
	MUÑA	100.05
	PRADO	36.48
	TOPOCORO	32.92
	CHUZA	99.81
	ESMERALDA	98.63
VALLE DEL CAUCA	GUAVIO	98.65
	ALTO ANCHICAYÁ	29.95
	CALIMA 1	48.46
	SALVAJINA	29.26

### PRONÓSTICO METEOROLÓGICO (Domingo 23 y lunes 24 de agosto de 2015)

REGIÓN	PRONÓSTICO
SABANA DE BOGOTÁ	<b>DOMINGO:</b> Se presentará un mañana con nubosidad variable e intervalos soleados. Luego predominará el cielo entre parcial y mayormente cubierto con probabilidad de lluvias ligeras dispersas en áreas del norte, oriente y sur de la ciudad y de la sabana especialmente en la tarde y durante las primeras horas de la noche. La temperatura del aire oscilará entre 8°C y 20°C. <b>LUNES:</b> Nubosidad variable durante la jornada, con probabilidad de ocurrencia de lluvias de carácter ligero al sur y oriente de la ciudad particularmente en la tarde. Temperatura mínima de 11°C, temperatura máxima prevista 19°C.
ANDINA	<b>DOMINGO:</b> Cielo entre parcial y mayormente cubierto con lluvias en la madrugada, a mitad de la tarde y durante algunas horas de la noche en sectores del sur y norte de Antioquia, los Santanderes, occidente del Eje Cafetero. En el oriente de Boyacá y Cundinamarca las lluvias se prevén en la tarde. Al occidente de Tolima, occidente de Huila, Cauca y Nariño se prevén lloviznas al final de la tarde y durante la noche luego de una mañana seca. <b>LUNES:</b> La mayor nubosidad se prevé al norte y occidente de la región, la cual favorecerá lluvias entre ligeras a moderadas en horas de la tarde en zonas de Antioquia, el sur de los santanderes, occidente de Caldas y Risaralda, norte y noroccidente de Boyacá y montañas de Valle del Cauca y Cauca; lloviznas son estimadas en el oriente del Altiplano Cundiboyacense y en zonas de Huila y Tolima en la tarde.
CARIBE	<b>DOMINGO:</b> En la mañana nubosidad variable con intervalos de lluvias en sur de Sucre, Córdoba y de Bolívar. En áreas del sur y centro de Bolívar, Atlántico, sur de La Guajira, y norte de Cesar y Magdalena, son previstas precipitaciones de variada intensidad en la tarde y durante la noche. No se descartan descargas eléctricas. <b>LUNES:</b> Cielo mayormente nublado con lluvias de variada intensidad en las primeras horas de la mañana, en la tarde y noche en sectores de Córdoba, norte y sur de Sucre, sur de Bolívar y en las estribaciones de la Sierra nevada de Santa Marta. Posibles lluvias en el centro de La Guajira. No se descarta la presencia de actividad eléctrica.
ARCHIPIÉLAGO DE SAN ANDRÉS, PROVIDENCIA Y SANTA CATALINA	<b>DOMINGO:</b> En San Andrés y Providencia temprano en la mañana se pronostica nubosidad parcial alternada con lloviznas o lluvias ligeras; al final de la tarde y durante la noche se presentarán condiciones de tiempo seco con cielo seminuboso. <b>LUNES:</b> Durante la jornada se prevé cielo entre parcial y mayormente cubierto con predominio de tiempo seco.
MAR CARIBE	<b>DOMINGO:</b> Cielo entre despejado y parcialmente nublado con predominio de tiempo seco al oriente y centro del Mar Caribe colombiano, salvo en cercanías del litoral de Córdoba, Sucre y Bolívar, además del Golfo de Urabá, donde son previstas lluvias de variada intensidad en la madrugada, mañana y noche. Al occidente se advierte densa nubosidad y lluvias de variada intensidad a lo largo de la jornada, las más persistentes se prevén en la madrugada, primeras horas de la mañana y durante algunas horas de la tarde. <b>LUNES:</b> Se prevén condiciones estables con tiempo seco en el oriente y centro del mar Caribe colombiano. Al occidente del área marítima nacional se espera nubosidad variada con lluvias ligeras en cercanías al litoral de Córdoba y en el Golfo de Urabá.

REGIÓN	PRONÓSTICO
PACÍFICA	<b>DOMINGO:</b> En la madrugada y parte de la mañana las lluvias de carácter moderado a fuerte se concentrarán a lo largo de la línea costera sobre Chocó, Valle del Cauca y Cauca. Luego en la tarde y en la noche se estima abundante nubosidad con lluvias en Chocó, Valle del Cauca y Cauca, inclusive no se descartan tormentas eléctricas. En Nariño se estiman precipitaciones al final de la tarde y durante la noche, luego de una mañana con tiempo seco. <b>LUNES:</b> A lo largo del día se prevé cielo mayormente cubierto con lluvias entre ligeras y moderadas en amplios sectores de la región, salvo en Nariño donde se espera cielo seminublado. Las lluvias con mayor volumen y persistencia se advierten al centro y sur de Chocó.
INSULAR PACÍFICO	<b>DOMINGO:</b> En las islas de Gorgona y Malpelo se estiman precipitaciones con posibilidad de tormentas eléctricas en la madrugada y al finalizar la tarde y en la noche. <b>LUNES:</b> Cielo entre parcial y mayormente cubierto con lluvias entre ligeras y moderadas en la madrugada, al finalizar la tarde y durante las primeras horas de la noche.
OCEANO PACÍFICO	<b>DOMINGO:</b> En las primeras horas de la mañana y en la noche se espera cielo mayormente nublado con lluvias dispersas especialmente en frente del litoral chocoano y vallecaucano. <b>LUNES:</b> Se advierte nubosidad densa que favorecerán las lluvias moderadas con actividad eléctrica al norte y centro del área oceánica nacional en horas de la madrugada, mañana y noche.
ORINOQUIA	<b>DOMINGO:</b> Cielo entre parcial y mayormente nublado con predominio de condiciones secas en horas de la mañana. En horas de la tarde e inicios de la noche se esperan precipitaciones moderadas al oriente de Arauca y Vichada, y precipitaciones ligeras sobre el piedemonte Lanero. <b>LUNES:</b> En la mañana se estiman nubosidad densa en Arauca, Casanare y oriente de Vichada, En la tarde las lluvias se concentrarán en sectores del oriente de Vichada, Meta y Casanare. Lluvias ligeras en el piedemonte llanero de Casanare y Arauca.
AMAZÓNICA	<b>DOMINGO:</b> Nubosidad variable con precipitaciones ligeras en la madrugada en el oriente de Guainía, Vaupés, y, oriente de Amazonas y Caquetá. A mitad de tarde y durante la noche se pronostican lluvias al oriente de Caquetá y Guaviare, norte de Guainía, amplias zonas de Vaupés y Amazonas. Sobre Putumayo se estima tiempo seco en horas de la tarde y aumento de nubosidad y precipitaciones al inicio de la noche. Probabilidad de descargas eléctricas. <b>LUNES:</b> Cielo entre parcial y mayormente cubierto con presencia de lluvias al oriente y centro de la región, en sectores de Guaviare, Vaupés, oriente de Caquetá y occidente de Amazonas. En la noche se prevén lluvias ligeras en el piedemonte amazónico y norte de Amazonas.

## ALERTAS VIGENTES Y PRODUCTOS ADICIONALES

Para mayor información sobre el pronóstico del estado del tiempo, informes técnicos diarios, comunicados especiales, mapas diarios de temperaturas máximas y mínimas e información diaria de precipitación se sugiere consultar los siguientes enlaces:

- [MAPA DIARIO DE TEMPERATURA MÁXIMA.](#)
- [MAPA DIARIO DE TEMPERATURA MÍNIMA.](#)
- [INFORMACIÓN DIARIA DE PRECIPITACIÓN Y TEMPERATURA DE LOS PRINCIPALES AEROPUERTOS DEL PAÍS.](#)
- [MOSAICO MAPAS DE PRECIPITACIÓN DIARIA EN MILÍMETROS.](#)

## REGIÓN CARIBE

### ALERTA ROJA: INCENDIOS DE LA COBERTURA VEGETAL

Amenaza alta de ocurrencia de incendios de la cobertura vegetal en zonas de bosques, cultivos y pastos, localizados en los siguientes municipios y sectores aledaños:

DEPARTAMENTO	MUNICIPIOS
LA GUAJIRA	Albania, Barrancas, Hato Nuevo, Manaure, Riohacha y Uribia.

*Especial atención amerita el Parque Nacional Natural de Macuira.*

### ALERTA NARANJA: INCENDIOS DE LA COBERTURA VEGETAL.

Amenaza moderada de ocurrencia de incendios de la cobertura vegetal en zonas de bosques, cultivos y pastos, localizados en los siguientes municipios y sectores aledaños:

DEPARTAMENTO	MUNICIPIOS
ATLÁNTICO	Tubará
BOLÍVAR	Arjona
CESAR	Chimichagua y Valledupar
LA GUAJIRA	Dibulla y Maicao.
MAGDALENA	Aracataca, El Retén, Fundación, Plato y Santa Marta.

## REGIÓN ANDINA

### ALERTA ROJA: INCENDIOS DE LA COBERTURA VEGETAL

Amenaza alta de ocurrencia de incendios de la cobertura vegetal en zonas de bosques, cultivos y pastos, localizados en los siguientes municipios y sectores aledaños:

DEPARTAMENTO	MUNICIPIOS
CALDAS	Manzanares, Marquetalia, Pensilvania, Salamina, Samaná y Victoria
CAUCA	Argelia, Balboa, Bolívar, Cajibío, Corinto, Florencia, La Sierra, Mercaderes, Miranda, Morales, Patía (El Bordo), Popayán, Rosas, Sotará (Paispamba), Tímbo y Totoró.
CUNDINAMARCA	Agua De Dios, Beltrán, Girardot, Guataquí, Jerusalén, Nariño, Nilo, Pulí, Ricaurte, Susa, Tocaima y Útica.
HUILA	Agrado, Aipe, Baraya, Colombia y Villavieja.
NARIÑO	Albán (San José), Aldana, Ancuyá, Arboleda (Berruecos), Belén, Buesaco, Chachagüi, Colón (Génova), Consacá, Cuaspud (Carlosama), Cumbal, Cumbitara, El Charco, El Peñol, El Rosario, El Tablón, El Tambo, Funes, Guachucal, Guaitarilla, Iles, Imués, La Cruz, La Florida, La Llanada, La Unión, Leiva, Linares, Los Andes (Sotomayor), Mallama (Piedrancha), Nariño, Ospina, Pasto, Policarpa, Providencia, Pupiales, Samaniego, San Bernardo, San Lorenzo, San Pablo, San Pedro De Cartago (Cartago), Sandoná, Santa Cruz (Guachavés), Sapuyes, Taminango, Tangua, Túquerres y Yacuanquer
NORTE DE SANTANDER	Ábrego, Cáchira, Chinácota, Cúcuta, Salazar y San Cayetano.
QUINDÍO	Buenavista, Calarcá, Circasia, Córdoba, Génova, Pijao, Quimbaya y Salento.
TOLIMA	Alpujarra, Alvarado, Ambalema, Anzoátegui, Armero (Guayabal), Cajamarca, Carmen De Apicalá, Chaparral, Coello, Coyaima, Cunday, Dolores, Espinal, Flandes, Fresno, Guamo, Ibagué, Lérída, Libano, Mariquita, Melgar, Murillo, Natagaima, Ortega, Piedras, Prado, Purificación, Rioblanco, Roncesvalles, Rovira, Saldaña, San Luis, Santa Isabel, Suárez, Valle De San Juan, Venadillo y Villarrica.
VALLE DEL CAUCA	Buga, Bugalagrande, Caicedonia, Cali, Calima (El Darién), Candelaria, El Cerrito, Florida, Ginebra, Guacarí, La Cumbre, Palmira, Pradera, Restrepo, San Pedro, Sevilla, Tuluá, Vijes, Yotoco y Yumbo.

### ALERTA NARANJA: INCENDIOS DE LA COBERTURA VEGETAL.

Amenaza moderada de ocurrencia de incendios de la cobertura vegetal en zonas de bosques, cultivos y pastos, localizados en los siguientes municipios y sectores aledaños:

DEPARTAMENTO	MUNICIPIOS
BOYACÁ	Ráquira y Tinjacá
CAUCA	Caloto, Guachené, La Vega, Padilla, Páez (Belaicázar), Puerto Tejada, Santander De Quilichao, Silvia, Toribío y Villa Rica.
CUNDINAMARCA	Anapoima, Anolaima, Apulo, Chaguaní, Fúquene, Guaduas, San Juan De Rio Seco y Simijaca.
HUILA	Gigante, Iquira, Neiva, Paicol, Palermo, Pital y Tello.
NORTE DE SANTANDER	Arboledas, Bochalema, Duranía, Gramalote, La Playa, Ocaña y Villa Caro.
QUINDÍO	Armenia, La Tebaida y Montenegro.
TOLIMA	Ataco, Casabianca, Falan, Honda, Palocabildo, Planadas, San Antonio y Villahermosa.
VALLE DEL CAUCA	Alcalá, Andalucía, Buenaventura, Dagua, Jamundí, Riofrío y Zarzal.

*Especial atención ameritan los Parques Nacionales Naturales Los Nevados, Las Herosas, Nevado del Huila, Cordillera de Los Picachos, Galeras y los Farallones de Cali.*

### ALERTA NARANJA: DESLIZAMIENTOS DE TIERRA

Amenaza moderada de probabilidad de ocurrencia de deslizamientos de tierra en áreas inestables y de ladera de los municipios de:

DEPARTAMENTO	MUNICIPIOS
ANTIOQUIA	Alejandro, Concepción Carmen de Voboral, Cocorná, Granada, San Francisco, San Luis y Sonsón y Santo Domingo.
CUNDINAMARCA	Guayabetal
NORTE DE SANTANDER	Chitagá, Toledo.

### ALERTA AMARILLA: PROBABILIDAD DE CRECIENTES SÚBITAS EN LOS RÍOS DE ALTA MONTAÑA DEL DEPARTAMENTO DE ANTIOQUIA

Se mantiene esta alerta debido a las lluvias fuertes acompañadas de tormentas eléctricas que se presentaron en el departamento de Antioquia, las cuales se prevé generen incrementos súbitos en ríos de alta pendiente, en especial los ríos San José, Tenche, El Bagre, Nechí, Taraza, entre otros. La recomendación se extiende para las quebradas y principales afluentes al río Cauca, en especial la quebrada La Liboriana y el río San Juan, en el sector comprendido entre los municipios de Andes y Puerto Valdivia. El IDEAM recomienda las autoridades locales y a la población en general estar atentos ante la probabilidad de ocurrencia de crecientes súbitas en ríos de alta pendiente del departamento de Antioquia.

## REGIÓN PACÍFICA

### ALERTA NARANJA: DESLIZAMIENTOS DE TIERRA

Amenaza moderada de probabilidad de ocurrencia de deslizamientos de tierra en áreas inestables y de ladera de los municipios de:

DEPARTAMENTO	MUNICIPIOS
CAUCA	El tambo, López y Timbiquí.
CHOCÓ	Alto Baudó (Pie de Pato), Atrato (Yuto), Bagadó, Cértegui, Condoto, Lloró, Medio Atrato (Beté), Medio San Juan (Andagoya), Quibdó y Río Quito (Paimadó).
VALLE DEL CAUCA	Buenaventura.

## REGIÓN ORINOQUIA

### ALERTA NARANJA: DESLIZAMIENTOS DE TIERRA

Amenaza moderada de probabilidad de ocurrencia de deslizamientos de tierra en áreas inestables y de ladera de los municipios de:

DEPARTAMENTO	MUNICIPIOS
CASANARE	Támara
META	Acacias.

### ALERTA ROJA: NIVELES ALTOS EN EL RÍO INÍRIDA

Persiste el nivel alto y estable en el río Inírida a la altura del municipio de Puerto Inírida, por lo cual, se mantiene la Alerta Roja por niveles que superan la cota crítica de afectación en sectores aledaños a este municipio. El IDEAM recomienda a las autoridades y comités de Gestión del riesgo Local y Regional, así como a la población en general asentada en el sector de Puerto Inírida estén muy atentos al comportamiento del nivel del río.

### ALERTA AMARILLA: NIVELES ALTOS EN EL RÍO META

Los niveles del río Meta en Puerto López (Meta) continúan con tendencia leve al descenso; no obstante, en algunos sectores continúa con valores altos, debido al tránsito de la onda, como es el caso de la estación de Monitoreo La Hermosa (Municipio Paz de Ariporo –departamento de Casanare) que tiene un nivel de Alerta Roja. El IDEAM recomienda a los comités de Gestión del Riesgo y a la comunidad en general estar atentos a las fluctuaciones y variaciones súbitas del cauce principal y sus afluentes con el fin de evitar afectaciones por desbordamientos en sectores bajos a lo largo del cauce del río Meta.

### ALERTA AMARILLA: PROBABILIDAD DE CRECIENTES SÚBITAS EN EL RÍO ARAUCA.

De acuerdo al pronóstico de lluvias para la parte alta de la cuenca del río Arauca, se prevén incrementos súbitos en el nivel del cauce principal del río Arauca y en sus principales afluentes (Cobaría, Cobugón, Margüa, Pescado, Cubará); Por tanto, se mantiene este nivel de alerta y se recomienda a pobladores ribereños de los municipios de Cubará (Boyacá) y Arauquita (Arauca), estar atentos al comportamiento de los niveles de estos ríos. Actualmente, se presenta una tendencia de leve descenso en el nivel del río Arauca a la altura del municipio de Arauquita (Estación Alcaraván).

## REGIÓN AMAZÓNICA

### CONDICIONES NORMALES

## MAR CARIBE

### ALERTA AMARILLA: PLEAMAR

Hasta el próximo 30 de agosto del presente año, se espera una de las pleamares más significativas del mes asociada con la marea astronómica, se sugiere a habitantes costeros estar atentos a la evolución del fenómeno.

## OCÉANO PACÍFICO

### CONDICIONES NORMALES

**ALERTA ROJA. PARA TOMAR ACCIÓN** Advierte a los sistemas de prevención y atención de desastres sobre la amenaza que puede ocasionar un fenómeno con efectos adversos sobre la población, el cual requiere la atención inmediata por parte de la población y de los cuerpos de atención y socorro. Se emite una alerta sólo cuando la identificación de un evento extraordinario indique la probabilidad de amenaza inminente y cuando la gravedad del fenómeno implique la movilización de personas y equipos, interrumpiendo el normal desarrollo de sus actividades cotidianas.

**ALERTA NARANJA. PARA PREPARARSE** Indica la presencia de un fenómeno. No implica amenaza inmediata y como tanto es catalogado como un mensaje para informarse y prepararse. El aviso implica vigilancia continua ya que las condiciones son propicias para el desarrollo de un fenómeno, sin que se requiera permanecer alerta.

**ALERTA AMARILLA. PARA INFORMARSE** Es un mensaje oficial por el cual se difunde información. Por lo regular se refiere a eventos observados, reportados o registrados y puede contener algunos elementos de pronóstico a manera de orientación. Por sus características pretéritas y futuras difiere del aviso y de la alerta, y por lo general no está encaminado a alertar sino a informar.

**CONDICIONES NORMALES** Indica que no existe ninguna clase de alerta para la región o zona mencionada.

°C: grados Celsius; m: metros; mm: milímetros; msnm: metros sobre nivel del mar;

Km/h: kilómetros por hora

GOES: Geostationary Operational Environmental Satellites (Satélite Geoestacionario Operacional Ambiental).

GOES-13 es el designado GOES-Este, localizado en 75° W sobre el ecuador geográfico.

HLC: hora local colombiana

PNN: Parque Nacional Natural; SFF: Santuario de Fauna y Flora

Omar FRANCO TORRES, Director General  
Christian EUSCÁTEGUI COLLAZOS, Jefe Oficina del Servicio de Pronósticos y Alertas

\*\*\*\*\*

Profesionales de turno:

Alexander MARTINEZ, Henry ROMERO, Sonia BERMUDEZ, Juan BARRIOS y Juan Francisco ALAMEDA.  
Internet: <http://www.ideam.gov.co>

Correos electrónicos: [servicio@ideam.gov.co](mailto:servicio@ideam.gov.co), [alertas@ideam.gov.co](mailto:alertas@ideam.gov.co)

Calle 25 d # 96b - 70, piso 3. Bogotá, D.C.

Teléfono: 3075625 ext. 1334-1336.

Síganos en: Twitter: @IDEAM Colombia; Facebook: [www.facebook.com/ideam.instituto](http://www.facebook.com/ideam.instituto)  
YouTube: Canal de Instituto IDEAM / <http://www.youtube.com/user/InstitutoIDEAM>