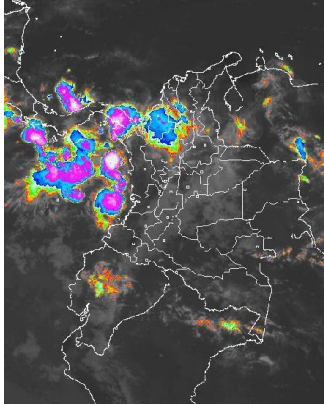


## CONDICIONES HIDROMETEOROLÓGICAS ACTUALES

Durante las últimas horas se ha observado una disminución de la nubosidad y de las lluvias en amplios sectores del Territorio Nacional, salvo en zonas de Córdoba, Sucre, Bolívar y Antioquia, donde se mantienen las lluvias desde las primeras horas del día, con tendencia a la disminución durante la mañana. Cabe resaltar que al occidente del Mar Caribe colombiano y al centro y norte de la cuenca del Pacífico colombiano, persisten lluvias de variada intensidad e inclusive con actividad eléctrica en algunos casos, especialmente desde la madrugada y hasta las últimas horas. El pronóstico para la tarde y noche nos advierte lluvias persistentes para el occidente del Mar Caribe colombiano, Golfo de Urabá y costas de Córdoba y Sucre, al igual que al centro y norte del océano Pacífico colombiano, no se descarta la presencia de descargas eléctrica. También se prevén lluvias en la región Caribe en zonas de Córdoba, Sucre, Bolívar, sur de Magdalena y Cesar. Para la región Pacífica lluvias importantes en sectores de Chocó y Valle del Cauca, de menor intensidad para el resto de la región. Para la región Andina precipitaciones en zonas de Antioquia, los Santanderes; lluvias de menor intensidad en el Altiplano Cundiboyacense y Eje Cafetero; no se descartan lluvias ligeras en sectores de Huila y Tolima. Para las regiones Orinoquia y Amazonia lluvias en sectores de Vichada, Guainía, Guaviare, Vaupés, Amazonas y Piedemontes llanero y Amazónico.

## IMÁGEN SATELITAL

Imagen IDEAM \* 07 de septiembre de 2015 \* Hora 8:15 a.m. HLC.



## PRONÓSTICO CONDICIONES METEOROLÓGICAS

### ÁREA DEL VOLCÁN CERRO MACHÍN

Se estima cielo entre parcialmente nublado y nublado, con lluvias ligeras en horas de la tarde. El SERVICIO GEOLOGICO COLOMBIANO lo reporta en nivel **AMARILLO (III)**: **CAMBIOS EN EL COMPORTAMIENTO DE LA ACTIVIDAD VOLCÁNICA**. 4.80 -75.62

ELEVACIÓN (pies)	DIRECCIÓN	VELOCIDAD	
		NUDOS	Km/h
10,000	SURESTE	5	9
18,000	SURESTE	5	9
24,000	ESTE	5 - 10	9 - 18
30,000	ESTE	5 - 10	9 - 18

### ÁREA DEL VOLCÁN NEVADO DEL HUILA

Condiciones nubosas a lo largo de la jornada, además se estiman lluvias ligeras o lloviznas en horas de la tarde. El SERVICIO GEOLOGICO COLOMBIANO lo reporta en nivel **AMARILLO (III)**: **CAMBIOS EN EL COMPORTAMIENTO DE LA ACTIVIDAD VOLCÁNICA**. 2.92 -76.05

ELEVACIÓN (pies)	DIRECCIÓN	VELOCIDAD	
		NUDOS	Km/h
10,000	SURESTE	5	9
18,000	ESTE	5	9
24,000	ESTE	5 - 10	9 - 18
30,000	ESTE	5 - 10	9 - 18

### ÁREA DEL VOLCÁN GALERAS

Se prevé cielo entre parcialmente cubierto y cubierto con tiempo durante la mañana, en horas de la tarde se estiman lluvias ligeras en el sector.

El SERVICIO GEOLOGICO COLOMBIANO lo reporta en nivel **AMARILLO (III)**: **CAMBIOS EN EL COMPORTAMIENTO DE LA ACTIVIDAD VOLCÁNICA**. 1.55 -77.37

ELEVACIÓN (pies)	DIRECCIÓN	VELOCIDAD	
		NUDOS	Km/h
10,000	ESTE	5	9
18,000	ESTE	5 - 10	9 - 18
24,000	ESTE	5 - 10	9 - 18
30,000	ESTE	5 - 10	9 - 18

### ÁREA DEL VOLCÁN NEVADO DEL RUIZ

Se prevé cielo parcialmente cubierto en el sector, se estiman lluvias de carácter ligero. El SERVICIO GEOLOGICO COLOMBIANO lo reporta en nivel **AMARILLO (III)**: **CAMBIOS EN EL COMPORTAMIENTO DE LA ACTIVIDAD VOLCÁNICA**. 4.89 -75.32

ELEVACIÓN (pies)	DIRECCIÓN	VELOCIDAD	
		NUDOS	Km/h
10,000	SURESTE	5	9
18,000	SURESTE	5 - 10	9 - 18
24,000	SURESTE	5 - 10	9 - 18
30,000	ESTE	5 - 10	9 - 18

### ÁREA DEL COMPLEJO VOLCÁNICO CHILES-CERRO NEGRO DE MAYASQUER

Se estima nubosidad a lo largo del sector y precipitaciones en horas de la tarde. El SERVICIO GEOLOGICO COLOMBIANO lo reporta en nivel **AMARILLO (III)**: **CAMBIOS EN EL COMPORTAMIENTO DE LA ACTIVIDAD VOLCÁNICA**. 0.81 -77.93 // 0.76 -77.95

ELEVACIÓN (pies)	DIRECCIÓN	VELOCIDAD	
		NUDOS	Km/h
10,000	SURESTE	5	9
18,000	SURESTE	5 - 10	9 - 18
24,000	ESTE	10 - 15	18 - 27
30,000	ESTE	5 - 10	9 - 18

## LO MÁS DESTACADO

**ALERTA ROJA. PARA TOMAR ACCIÓN** **ALERTA NARANJA. PARA PREPARARSE** **ALERTA AMARILLA. PARA INFORMARSE**

<b>LLUVIAS</b>	Las lluvias se concentraron principalmente en el sur de la región Pacífica, nororiente de la región Andina, centro del Caribe y amplios sectores de la región Orinoquia. Los mayores volúmenes alcanzados se presentaron en el municipio de <b>Barbacoas (Nariño)</b> , con <b>105.4 mm</b>
<b>ALERTA ROJA</b>	<ul style="list-style-type: none"> <li>Por incremento de las temperaturas en el departamento de Tolima.</li> <li>Por niveles altos en el río Inirida.</li> <li>Por niveles altos en el río Meta.</li> <li>Por alta probabilidad de incendios de la cobertura vegetal en sectores de las regiones Caribe y Andina.</li> </ul>
<b>ALERTA NARANJA</b>	<ul style="list-style-type: none"> <li>Por probabilidad moderada de incendios de la cobertura vegetal en sectores de las regiones Caribe y Andina.</li> <li>Por probabilidad moderada de deslizamientos de tierra en sectores inestables o de alta pendiente localizados en las regiones Andina, Pacífica, Orinoquia y Amazonia.</li> <li>Por creciente súbita del río Atrato.</li> </ul>
<b>ALERTA AMARILLA</b>	<ul style="list-style-type: none"> <li>Por moderado descenso del nivel del río Magdalena en su cuenca media, especialmente en Barrancabermeja (Santander).</li> <li>Por crecientes súbitas en los ríos que descienden de la sierra nevada de Santa Marta y los ríos del Urabá antioqueño</li> </ul>

Consulte todos los días el pronóstico del tiempo y las alertas hidrometeorológicas vigentes del IDEAM, en un formato de calidad. Alrededor de las 7:30 a. m. está a disposición del público en [www.ideam.gov.co](http://www.ideam.gov.co). Se puede ver también en dispositivos móviles: [AQUÍ](#)

## PRECIPITACIONES

A continuación se relacionan los municipios donde en las últimas 24 horas se registraron precipitaciones iguales o superiores a **25.0 mm**.

DEPARTAMENTO	MUNICIPIO
ANTIOQUIA	Carepa (56.9),
ARAUCA	Tame (26.8),
CASANARE	Paz De Ariporo (69.4), Trinidad (30.0),
CESAR	Valledupar (38.0),
CUNDINAMARCA	Medina (68.0), Guayabetal (30.0),
MAGDALENA	Santa Ana (27.0),
META	Villavicencio (66.0), San Juan De Arama (49.0), Granada (47.0), Lejanías (46.0), Puerto Rico (45.0), Vistahermosa (44.0), San Martin (42.0), Cubarral _Pto. Angosturas (38.0), Restrepo (36.0), Cubarral_ San Luis de Cubarral (35.0), El Calvario (32.0), Mesetas (25.0),
NARIÑO	<b>Barbacoas (105.4)</b> ,
NORTE DE SANTANDER	Toledo (40.0),
SUCRE	Sucre (84.0), Majaqual (60.0),

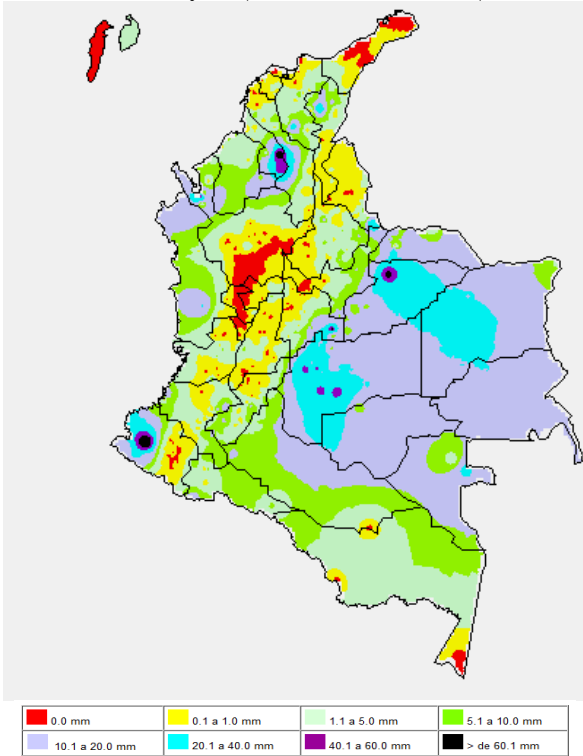
## TEMPERATURAS MÁXIMAS

A continuación se relacionan los municipios donde en las últimas 24 horas se registraron temperaturas iguales o superiores a **35.0°C**.

DEPARTAMENTO	MUNICIPIO
AMAZONAS	La Chorrera (35.8),
ATLÁNTICO	Manatí (37.2), Repelón (35.0),
BOLIVAR	Arjona (35.0),
CAUCA	Mercaderes (37.4),
CESAR	Valledupar (38.2), Valledupar (37.4), Agustín Codazzi (36.8), Agustín Codazzi (35.4), Chiriquaná (35.4),
CUNDINAMARCA	Jerusalén (38.0), Puerto Salgar (35.0),
HUILA	Villavieja (36.8),
LA GUAJIRA	Riohacha (39.4), Manaure (38.9), Hatonuevo (38.8), Urumita (37.4), Maicao (37.2), Uribia (35.4),
NORTE DE SANTANDER	Cúcuta_ Cínera Villa Olga (36.4), Cúcuta_ Carmen de Tonchala (36.0), Cúcuta_ Apto. Camilo Daza (35.0),
TOLIMA	<b>Natagaima (40.4)</b> , Ambalema (36.4), Guamo (35.8), Prado (35.6), Flandes (35.2), Saldaña (35.0),

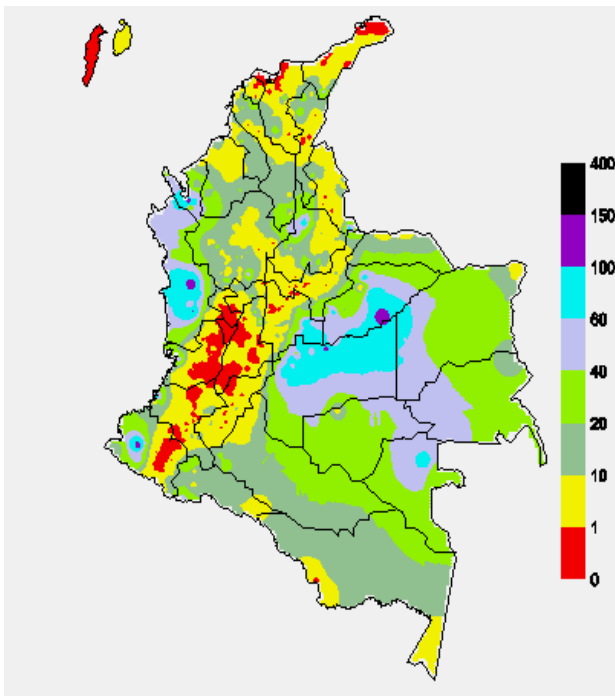
### MAPA DE PRECIPITACIÓN DIARIA

Desde las 7:00 a.m. del día domingo 06 de septiembre hasta las 7:00 a.m. del lunes 07 de septiembre de 2015.



### MAPA DE PRECIPITACIÓN ACUMULADA DE LOS ÚLTIMOS 3 DÍAS

Desde las 7:00 a.m. del día viernes 04 de septiembre hasta las 7:00 a.m. del día lunes 07 de septiembre de 2015.



### ESTADO DE LOS EMBALSES

A continuación se relacionan los volúmenes útiles diarios (expresados en porcentaje) de acuerdo con información consultada en la siguiente dirección electrónica de XM: <http://ido.xm.com.co/do/SitePages/hidrologia.aspx?q=reservas>

ZONA	EMBALSE	VOLUMEN ÚTIL DIARIO (%)
ANTIOQUIA	AMANI	24.54
	MIRAFLORES	57.29
	PEÑOL	69.59
	PLAYAS	72.85
	PORCE II	38.32
	PORCE III	25.57
	PUNCHINÁ	42.81
	RIOGRANDE2	61.59
	SAN LORENZO	74.63
	TRONERAS	28.01
CARIBE	URRÁ I	63.62
CENTRO	AGREGADO BOGOTÁ	61.01
	NEUSA	69.15
	SISGA	89.09
	TOMINÉ	55.65
	BETANIA	77.55
	MUÑA	73.82
	PRADO	33.13
	TOPOCORO	25.31
VALLE DEL CAUCA	CHUZA	100.48
	ESMERALDA	98.15
	GUAVIO	97.46
	ALTO ANCHICAYÁ	32.58
	CALIMA 1	44.61
	SALVAJINA	16.83

### PRONÓSTICO METEOROLÓGICO

( Lunes 07 y martes 08 de septiembre de 2015)

REGIÓN	PRONÓSTICO
SABANA DE BOGOTÁ	<p><b>LUNES:</b> En horas de la mañana se prevé cielo entre parcial y mayormente cubierto con lluvias al oriente y sur de la ciudad y de la Sabana. En horas de la tarde y noche se estima nubosidad variada con lluvias al oriente y sur de la ciudad y al norte y oriente de la sabana. La temperatura máxima se aproximara a 18°C.</p> <p><b>MARTES:</b> Nubosidad variable con condiciones secas e intervalos soleados, salvo en áreas del norte, oriente y sur de la ciudad y de la sabana donde se pronostican lluvias en la madrugada, temprano en la mañana, al final de la tarde y durante algunas horas de la noche. Temperatura del aire prevista entre 10°C y 19°C</p>
ANDINA	<p><b>LUNES:</b> En mañana se estiman precipitaciones de ligeras a moderadas en Antioquia, no se descartan descargas eléctricas, en el resto del área cielo entre parcial y mayormente cubierto con predominio de tiempo seco. En horas de la tarde y durante la noche se prevén lluvias de intensidad ligera a moderada sobre los Santanderes, amplios sectores de Antioquia y occidente del Eje Cafetero; son probables lluvias dispersas y de menor intensidad en el norte y oriente de Cundinamarca, Tolima, Huila y zonas de montaña de Valle del Cauca, Cauca y Nariño.</p> <p><b>MARTES:</b> En la mayor parte de la región se estiman condiciones secas, salvo en sectores de Antioquia, Santander, Norte de Santander, Boyacá y oriente de Cundinamarca donde se prevén lluvias en la madrugada, a mediados de la tarde y durante la noche.</p>
CARIBE	<p><b>LUNES:</b> En horas de la mañana se pronostica nubosidad densa con precipitaciones de variada intensidad sobre amplias zonas de Córdoba, Sucre y en sectores de Bolívar y sur de Magdalena y Cesar. No se descarta probabilidad de descargas eléctricas en momentos de lluvia intensa. En horas de la tarde y la noche se estima que continúen las lluvias sobre la región en sectores de Córdoba, Sucre, Bolívar, amplios sectores de Magdalena, norte y centro de Cesar y La Guajira. En Atlántico no se descartan lluvias especialmente en horas de la tarde.</p> <p><b>MARTES:</b> Cielo entre parcialmente nublado y nublado con tiempo seco, salvo en el sur de Cesar y Magdalena y en áreas de Bolívar, Sucre, Córdoba y Urabá donde prevalecerán las condiciones nubosas durante las primeras horas de la mañana y algunas horas de la tarde, con precipitaciones entre ligeras y moderadas, acompañadas en algunos casos de descargas eléctricas. Al final de la tarde y por la noche no se descartan lluvias en el sur de Atlántico y La Guajira.</p>
ARCHIPIÉLAGO DE SAN ANDRÉS, PROVIDENCIA Y SANTA CATALINA	<p><b>LUNES:</b> Durante la jornada se prevé cielo entre parcial y mayormente cubierto, con probabilidad de lluvias al finalizar la tarde e inicios de la noche.</p> <p><b>MARTES:</b> En el archipiélago esperen nubosidad variable con lluvias esporádicas durante la jornada, las más persistentes se advierten en horas de la tarde</p>
MAR CARIBE	<p><b>LUNES:</b> Cielo mayormente cubierto con lluvias al occidente del mar Caribe colombiano y en frente al litoral del Urabá, Córdoba y Sucre, durante buena parte de la mañana, a mediados de la tarde y durante la noche, no se descarta actividad eléctrica, en el resto del área marítima predominaran las condiciones secas con nubosidad variable.</p> <p><b>MARTES:</b> En la mayor parte de la zona marítima colombiana se pronostica</p>

tiempo seco, excepto en el occidente, incluido el archipiélago de San Andrés y Providencia y en cercanías a la costa del Urabá, Córdoba y Sucre donde se advierten precipitaciones inclusive con tormentas eléctricas en la madrugada, al final de la tarde y durante la noche.

#### CONTINUACIÓN DEL PRONÓSTICO METEOROLÓGICO

REGIÓN	PRONÓSTICO
PACÍFICA	<p><b>LUNES:</b> En horas de la mañana se estima cielo parcialmente cubierto con predominio de tiempo seco en amplios sectores de la región, salvo al norte de Chocó donde se prevé mayor nubosidad y lluvias de variada intensidad. En horas de la tarde y la noche se prevé aumento de nubosidad acompañada de lluvias de variada intensidad sobre la región, incluso con alta probabilidad de actividad eléctrica, las de mayor consideración y persistencia se advierten en sectores de Chocó y Cauca.</p> <p><b>MARTES:</b> A lo largo de la región predominarán las condiciones nubosas con lluvias y posibilidad de descargas eléctrica a diferentes horas en Chocó y Valle del Cauca. En Cauca y Nariño se estiman precipitaciones desde mediados de la tarde en adelante.</p>
INSULAR PACÍFICO	<p><b>LUNES:</b> Cielo entre parcialmente cubierto y cubierto con lluvias a inicios de la mañana y luego durante la noche.</p> <p><b>MARTES:</b> En Malpelo y Gorgona esperen precipitaciones temprano en la mañana, a mediados de la tarde y durante algunas horas de la noche, inclusive no se descartan tormentas eléctricas</p>
OCEANO PACÍFICO	<p><b>LUNES:</b> En amplios sectores del área oceánica colombiana se advierten precipitaciones con actividad eléctrica hasta entrada la mañana y luego al final de la tarde y durante la noche. No se descartan descargas eléctricas y ráfagas de viento.</p> <p><b>MARTES:</b> En el norte y centro de la cuenca del Pacífico nacional, incluido el litoral se esperan nubes densas con lluvias de variada intensidad, acompañadas en algunos casos de tormentas eléctricas.</p>
ORINOQUIA	<p><b>LUNES:</b> En horas de la mañana nubosidad variable y predominio de tiempo seco en amplios sectores de la región, salvo al nororiente de Vichada donde se advierten lluvias. En la tarde y noche aumentara la nubosidad y se prevén lluvias sobre el piedemonte llanero, precipitaciones de mayor intensidad se esperan al oriente de Vichada y en sectores de Meta.</p> <p><b>MARTES:</b> En la mayor parte de la región se advierten condiciones nubosas con lluvias, especialmente en el occidente de Arauca, Casanare y Meta. Probables descargas eléctricas.</p>
AMAZÓNICA	<p><b>LUNES:</b> En la mañana predominará el tiempo seco en amplios sectores de la región con nubosidad variable. En la tarde y noche se prevé aumento de la nubosidad con precipitaciones en sectores de Guainía, Guaviare, Vaupés y piedemonte de Amazónico; precipitaciones de mayor intensidad se esperan al oriente de Caquetá, al norte de Amazonas son posibles lloviznas esporádicas.</p> <p><b>MARTES:</b> Se estiman precipitaciones a diferentes horas en sectores de Guainía, Guaviare, Vaupés, Amazonas y oriente de Caquetá. Al atardecer y durante algunas horas de la noche se prevén lluvias en el occidente de Caquetá y Putumayo.</p>

### ALERTAS VIGENTES Y PRODUCTOS ADICIONALES

Para mayor información sobre el pronóstico del estado del tiempo, informes técnicos diarios, comunicados especiales, mapas diarios de temperaturas máximas y mínimas e información diaria de precipitación se sugiere consultar los siguientes enlaces:

- [MAPA DIARIO DE TEMPERATURA MÁXIMA.](#)
- [MAPA DIARIO DE TEMPERATURA MÍNIMA.](#)
- [INFORMACIÓN DIARIA DE PRECIPITACIÓN Y TEMPERATURA DE LOS PRINCIPALES AEROPUERTOS DEL PAÍS.](#)
- [MOSAICO MAPAS DE PRECIPITACIÓN DIARIA EN MILÍMETROS.](#)

### REGIÓN CARIBE

#### **ALERTA ROJA:** INCENDIOS DE LA COBERTURA VEGETAL

Amenaza alta de ocurrencia de incendios de la cobertura vegetal en zonas de bosques, cultivos y pastos, localizados en los siguientes municipios y sectores aledaños:

DEPARTAMENTO	MUNICIPIOS
ATLÁNTICO	Campo de La Cruz, Candelaria, Sabanalarga y Tubará
LA GUAJIRA	Albania, Barrancas, Hato Nuevo, Maicao, Manaure, Riohacha y Uribia.
MAGDALENA	El Banco, El Piñón, Guamal, San Sebastián De Buenavista, San Zenón, Santa Marta
SUCRE	Chalán, Colosó, Los Palmitos, Sampués, San Benito Abad y Tolú.

*Especial atención amerita el Parque Nacional Natural de Macuira.*

#### **ALERTA NARANJA:** INCENDIOS DE LA COBERTURA VEGETAL.

Amenaza moderada de ocurrencia de incendios de la cobertura vegetal en zonas de bosques, cultivos y pastos, localizados en los siguientes municipios y sectores aledaños:

DEPARTAMENTO	MUNICIPIOS
BOLÍVAR	Córdoba, Mompós, San Fernando.
CESAR	Chimichagua, Chiriguana, Curumani, Valledupar.
MAGDALENA	Ariguani (El Difícil), Nueva Granada, Pijiño Del Carmen, Plato, Santa Ana, Santa Bárbara De Pinto.

*Especial atención ameritan los Parques Nacionales Naturales de Macuira y Ciénaga Grande de Santa Marta.*

#### **ALERTA AMARILLA:** SE PREVÉN INCREMENTOS SÚBITOS MODERADOS EN LOS NIVELES DE LOS RÍOS QUE DESCIENDEN DE LA SIERRA NEVADA DE SANTA MARTA

Se mantiene esta alerta dado que se prevén incrementos súbitos moderados en los niveles de los ríos que descienden de la Sierra Nevada de Santa Marta, tales como los ríos: Aracataca, Ariguani, Guachaca, Piedras, Palomino, Minca, Manzanares, Ranchería y en especial en el río Fundación, como resultado de las lluvias de carácter moderado a fuerte e incluso con presencia de tormentas eléctricas que se registraron en las estribaciones de la Sierra. Se recomienda a la población en general estar atentos ante posibles ascensos significativos en los niveles de estos ríos

#### **ALERTA AMARILLA:** PROBABILIDAD DE CRECIENTES SÚBITAS EN LOS RÍOS DEL URABÁ ANTIOQUEÑO

Se prevé ascenso en el nivel del río Mulatos (que desemboca en el Golfo de Urabá), a la altura de la estación Pueblo Bello en el municipio de Turbo (Antioquia); como producto de las precipitaciones que se han presentado sobre la región. Igualmente, por ésta condición de incremento en las lluvias en el Urabá antioqueño, se esperan ascensos en varias corrientes que desembocan en el mar Caribe, donde se destacan los ríos: León, Chigorodó, Carepa, Apartadó, Vijagüal, Zungo, Grande, Guadualito, Currulao y Turbo, por lo cual se previene a los residentes en zonas bajas y aledañas a estas corrientes, especialmente en los ríos Turbo y Chigorodó, estar atentos ante la eventualidad de crecientes súbitas importantes.

### REGIÓN ANDINA

#### **ALERTA ROJA:** INCENDIOS DE LA COBERTURA VEGETAL

Amenaza alta de ocurrencia de incendios de la cobertura vegetal en zonas de bosques, cultivos y pastos, localizados en los siguientes municipios y sectores aledaños:

DEPARTAMENTO	MUNICIPIOS
BOYACÁ	Arcabuco, Buenavista, Caldas, Chiquinquirá, Chíquiza, Coper, Gachantivá, Maripí, Muzo, Pauna, Puerto Boyacá, Ráquira, Saboyá, Sáchica, San Miguel De Sema, Sogamoso, Sora, Susacón, Sutamarichán, Tinjacá, Villa De Leiva
CAUCA	Argelia, Balboa, Bolívar, Buenos Aires, Cajibío, Caldono, Caloto, Corinto, El Tambo, Florencia, Guachené, Jambaló, La Sierra, La Vega, Mercaderes, Miranda, Morales, Padilla, Páez (Belalcázar), Patía (El Bordo), Piendamó, Popayán, Rosas, San Sebastián, Santander De Quilichao, Silvia, Sotará (Paispamba), Suárez, Timbío, Toribio, Totoró
CALDAS	Anserma, Aranzazu, Belalcázar, Filadelfia, La Dorada, La Merced, Manizales, Marulanda, Neira, Riosucio, Salamina, Villamaría.
CUNDINAMARCA	Agua de Dios, Anolaima, Arbeláez, Cabrera, Cachipay, Carmen de Carupa, Chaguani, Cucunubá, Fúquene, Girardot, Guachetá, Guaduas, Guataquí, Jerusalén, La Peña, La Vega, Lenguaque, Nariño, Nilo, Nimaima, Nocaima, Pacho, Paime, Pandi, Pasca, Puerto Salgar, Quebradanegra, Ricaurte, San Bernardo, San Cayetano, San Francisco, Sasaima, Simijaca, Subachoque, Supatá, Susa, Tausa, Tibacuy, Tocaima, Útica, Vergara, Villagómez, Villeta, Yacopí, Zipaquirá. Yacopí y Zipaquirá.
HUILA	Agrado, Aipe, Colombia, Garzón, Iquira, La Plata, Neiva, Paicol, Palermo, Pital, Santa María, Tarquí, Tello, Teruel.
NARIÑO	Albán (San José), Ancuyá, Arboleda (Berruecos), Belén, Buesaco, Chachagüí, Colón (Génova), Consacá, Cumbitara, El Charco, El Peñol, El Rosario, El Tablón, El Tambo, Guaitarilla, Imués, La Cruz, La Florida, La Llanada, La Unión, Leiva, Linares, Los Andes (Sotomayor), Mallama (Piedrancha), Nariño, Pasto, Policarpa, Providencia, Samaniego, San Bernardo, San Lorenzo, San Pablo, San Pedro De Cartago (Cartago), Sandoná, Santa Cruz (Guachavés), Sapuyes, Taminango, Túquerres, Yacuanquer..
NORTE DE SANTANDER	Arboledas, Bochalema, Cáchira, Chinácota, Cúcuta, Cucutilla, Durania, La Playa, Ocaña, Pamplona, Salazar, San Cayetano.
QUINDÍO	Armenia, Buenavista, Calarcá, Circasia, Córdoba, Filandia, Génova, La Tebaida, Montenegro, Pijao, Quimbaya, Salento
TOLIMA	Alpujarra, Alvarado, Anzoátegui, Ataco, Cajamarca, Carmen De Apicalá, Casabianca, Chaparral, Coello, Coyaima, Cunday, Dolores, Espinal, Flandes, Guamo, Herveo, Ibagué, Icononzo, Lérída, Melgar, Murillo,

## REGIÓN ORINOQUIA

	Natagaima, Ortega, Piedras, Planadas, Prado, Purificación, Rioblanco, Roncesvalles, Rovira, Saldaña, San Antonio, San Luis, Santa Isabel, Suárez, Valle De San Juan, Villahermosa, Villarrica..
RISARALDA	Balboa, Belén De Umbria, Dosquebradas, Guática, La Celia, La Virginia, Marsella, Pereira, Quinchía, Santa Rosa De Cabal.
SANTANDER	Albania, Jesús María, Sucre, Tona
VALLE DEL CAUCA	Alcalá, Andalucía, Ansermanuevo, Bolívar, Buenaventura, Buga, Bugalagrande, Caicedonia, Cali, Calima (El Darién), Candelaria, Cartago, Dagua, El Águila, El Cerrito, El Dovio, Florida, Ginebra, Guacarí, Jamundí, La Cumbre, La Unión, La Victoria, Obando, Palmira, Pradera, Restrepo, Riofrio, Roldanillo, San Pedro, Sevilla, Toro, Trujillo, Tuluá, Ulloa, Versalles, Vijos, Yotoco, Yumbo, Zarzal.

### ALERTA NARANJA: INCENDIOS DE LA COBERTURA VEGETAL

Amenaza moderada de ocurrencia de incendios de la cobertura vegetal en zonas de bosques, cultivos y pastos, localizados en los siguientes municipios y sectores aledaños:

DEPARTAMENTO	MUNICIPIOS
BOYACA	Cuitiva, Firavitoba, Iza, Pesca, Samacá, Soatá, Sotaquirá, Toca, Tota.
CAUCA	Puerto Tejada, Villa Rica.
CUNDINAMARCA	Apulo, Fusagasugá, Silvania, Ubaté, Venecia, Viotá, Zipacón.
HUILA	La Plata, Santa María y Villavieja.
NORTE DE SANTANDER	El Carmen, Pamplonita, Ragonvalia.
RISARALDA	Belén de Umbria, Dosquebradas, Guática, La Celia, Marsella y Mistrató.
SANTANDER	Barbosa, Cerrito, Concepción, Gámbita, Guavatá, Molagavita, Puente Nacional, San Andrés, Vélez.

*Especial atención ameritan los Parques Nacionales Naturales Los Nevados, Las Hermosas, Nevado del Huila, Cordillera de Los Picachos, Galeras y los Farallones de Cali.*

### ALERTA NARANJA: DESLIZAMIENTOS DE TIERRA

Amenaza moderada de probabilidad de ocurrencia de deslizamientos de tierra en áreas inestables y de ladera de los municipios de:

DEPARTAMENTO	MUNICIPIOS
BOYACA	Chivor
CUNDINAMARCA	Medina, Ubalá

### ALERTA AMARILLA: NIVELES BAJOS EN EL RÍO MAGDALENA

Se mantiene esta alerta dado el descenso moderado en los niveles del río Magdalena, a la altura de Barrancabermeja (Santander), con valores que se encuentran por debajo de los promedios mínimos históricos para el mes de septiembre. Se sugiere este nivel de alerta frente a la posibilidad que los niveles continúen descendiendo y generen algunas restricciones en la navegación fluvial en el sector Puerto Salgar - Barrancabermeja.

## REGIÓN PACÍFICA

### ALERTA NARANJA: DESLIZAMIENTOS DE TIERRA

Amenaza moderada de probabilidad de ocurrencia de deslizamientos de tierra en áreas inestables y de ladera de los municipios de:

DEPARTAMENTO	MUNICIPIOS
CHOCÓ	Atrato (Yuto), Quibdó, Istmina, Lloró, Medio Atrato (Beté), Medio San Juan (Andagoya), Nóvita y Río Iró (Santa Rita).
NARIÑO	Barbacoas

### ALERTA NARANJA: CRECIENTE SÚBITA EN EL RÍO ATRATO

Comportamiento de moderado descenso se registra en las últimas horas en el nivel del río Atrato en el municipio de Quibdó, pero los valores aún se mantienen en el rango de altos, por lo cual se mantiene ésta alerta. Se recomienda a los pobladores ribereños de zonas bajas estar atentos a los incrementos súbitos que se puedan registrar en el río Atrato, y en varios de sus afluentes, como son los ríos: Andagueda, Quito, Mumbi y Mumaradó; se recomienda especial atención en zonas bajas comprendidas entre Quibdó y Riosucio (Chocó), ante la eventualidad de posibles afectaciones por inundaciones

### ALERTA NARANJA: DESLIZAMIENTOS DE TIERRA

Amenaza moderada de probabilidad de ocurrencia de deslizamientos de tierra en áreas inestables y de ladera de los municipios de:

DEPARTAMENTO	MUNICIPIOS
CASANARE	Hato Corozal, Pore y Paz de Aríporo
META	Acacias, Cubarral, Cumaral, Restrepo y Villavicencio.

### ALERTA ROJA: NIVELES ALTOS EN EL RÍO INÍRIDA

Se mantiene la tendencia de paulatino descenso en los niveles del río Inírida, monitoreado a la altura del municipio de Puerto Inírida; sin embargo, los valores todavía superan la cota crítica de afectación en sectores aledaños bajos de este municipio, por lo que se recomienda mantener este nivel de alarma

### ALERTA ROJA: NIVELES ALTOS EN EL RÍO META

Producto de las lluvias presentadas en las últimas horas en sectores del piedemonte llanero, se registra un nuevo incremento súbito moderado en el nivel del río Meta, con valores cercanos a cotas de afectación por desbordamientos en el municipio de Puerto López; por lo que se emite la alerta Roja y el IDEAM recomienda estar atentos al comportamiento del nivel del río Meta y sus principales afluentes (ríos: Guacavía, Humea, Guatiquía y Guayuriba).

## REGIÓN AMAZÓNICA

### ALERTA NARANJA: DESLIZAMIENTOS DE TIERRA

Amenaza moderada de probabilidad de ocurrencia de deslizamientos de tierra en áreas inestables y de ladera de los municipios de:

DEPARTAMENTO	MUNICIPIOS
CAQUETÁ	San José del Fragua.

## MAR CARIBE

### ALERTA AMARILLA: PLEAMAR.

Hasta el próximo 12 de septiembre se espera una de las pleamares más significativas del mes asociada con la marea astronómica, se recomienda a habitantes costeros estar atentos a la evolución del fenómeno.

### ALERTA AMARILLA: TIEMPO LLUVIOSO.

Condiciones lluviosas, incluso con actividad eléctrica hacia el occidente del Caribe tanto en altamar como en cercanías al litoral, específicamente sobre el Golfo de Urabá y costas de Córdoba y Sucre. Se sugiere a pescadores y usuarios de embarcaciones menores consultar con las Capitanías de puerto antes de zarpar en zonas de inminente tempestad.

## OCÉANO PACÍFICO

### ALERTA AMARILLA: TIEMPO LLUVIOSO.

Se estima abundante nubosidad y lluvias a lo largo del Pacífico colombiano, las de mayor intensidad hacia el centro y norte del sector. Se advierte de actividad eléctrica en momentos de lluvia intensa. Se sugiere a pescadores y usuarios de embarcaciones menores consultar con las Capitanías de puerto antes de zarpar en zonas de inminente tempestad

**ALERTA ROJA. PARA TOMAR ACCIÓN** Advierte a los sistemas de prevención y atención de desastres sobre la amenaza que puede ocasionar un fenómeno con efectos adversos sobre la población, el cual requiere la atención inmediata por parte de la población y de los cuerpos de atención y socorro. Se emite una alerta sólo cuando la identificación de un evento extraordinario indique la probabilidad de amenaza inminente y cuando la gravedad del fenómeno implique la movilización de personas y equipos, interrumpiendo el normal desarrollo de sus actividades cotidianas.

**ALERTA NARANJA. PARA PREPARARSE** Indica la presencia de un fenómeno. No implica amenaza inmediata y como tanto es catalogado como un mensaje para informarse y prepararse. El aviso implica vigilancia continua ya que las condiciones son propicias para el desarrollo de un fenómeno, sin que se requiera permanecer alerta.

**ALERTA AMARILLA. PARA INFORMARSE** Es un mensaje oficial por el cual se difunde información. Por lo regular se refiere a eventos observados, reportados o registrados y puede contener algunos elementos de pronóstico a manera de orientación. Por sus características pretéritas y futuras difiere del aviso y de la alerta, y por lo general no está encaminado a alertar sino a informar.

**CONDICIONES NORMALES** Indica que no existe ninguna clase de alerta para la región o zona mencionada.

°C: grados Celsius; m: metros; mm: milímetros; msnm: metros sobre nivel del mar;

Km/h: kilómetros por hora

GOES: Geostationary Operational Environmental Satellites (Satélite Geoestacionario Operacional Ambiental).

GOES-13 es el designado GOES-Este, localizado en 75° W sobre el ecuador geográfico.

HLC: hora local colombiana

PNN: Parque Nacional Natural; SFF: Santuario de Fauna y Flora

Omar FRANCO TORRES, Director General  
Christian EUSCÁTEGUI COLLAZOS, Jefe Oficina del Servicio de Pronósticos y Alertas

\*\*\*\*\*

Profesionales de turno:

Freddy GARRIDO, Leidy RODRIGUEZ, Catherine TOBON, Sonia BERMÚDEZ, Viviana CHIVATA,

Mauricio TORRES y Gloria Lucia ARANGO CASTRO

Internet: <http://www.ideam.gov.co>

Correos electrónicos: [servicio@ideam.gov.co](mailto:servicio@ideam.gov.co), [alertas@ideam.gov.co](mailto:alertas@ideam.gov.co)

Calle 25 d # 96b - 70, piso 3. Bogotá, D.C.

Teléfono: 3075625 ext. 1334-1336.

Síguenos en: **Twitter:** @IDEAM Colombia; **Facebook:** [www.facebook.com/ideam.instituto](http://www.facebook.com/ideam.instituto)

**YouTube:** Canal de Instituto IDEAM / <http://www.youtube.com/user/InstitutoIDEAM>