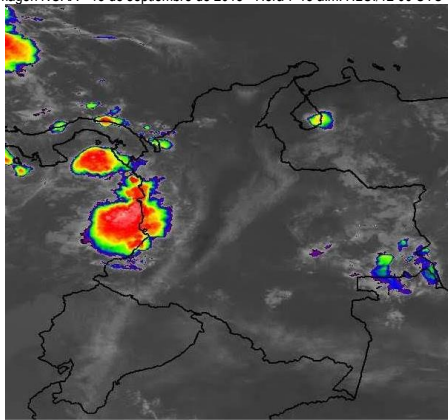


CONDICIONES HIDROMETEOROLÓGICAS ACTUALES

En la mayor parte del territorio nacional han prevalecido las condiciones secas desde la madrugada del día de hoy, excepto en el Pacífico, incluidas áreas continental, marítima e insular, Urabá y en el archipiélago de San Andrés, Providencia y Santa Catalina donde se han reportado nubes densas con precipitaciones, acompañadas en algunos casos de tormentas eléctricas. La escasa nubosidad registrada en el centro del país, favoreció la ocurrencia de heladas en el Altiplano Cundiboyacense fenómeno que posiblemente se repita durante los próximos días.

IMÁGEN SATELITAL

Imagen NOAA * 13 de septiembre de 2015 * Hora 7 15 a.m. HLC/12 00 UTC



PRONÓSTICO CONDICIONES METEOROLÓGICAS

ÁREA DEL VOLCÁN CERRO MACHÍN			
En el día se prevén condiciones secas, durante la noche se advierten precipitaciones dispersas.			
El SERVICIO GEOLOGICO COLOMBIANO lo reporta en nivel AMARILLO (III): CAMBIOS EN EL COMPORTAMIENTO DE LA ACTIVIDAD VOLCÁNICA , 4.80 -75.62			
ELEVACIÓN (pies)	DIRECCIÓN	VELOCIDAD	
		NUDOS	Km/h
10,000	SURESTE	5 - 10	9 - 18
18,000	SURESTE	5 - 10	9 - 18
24,000	ESTE	5 - 10	9 - 18
30,000	NORESTE	5 - 10	9 - 18
ÁREA DEL VOLCÁN NEVADO DEL HUILA			
En el área se espera nubosidad variada con posibilidad de lloviznas dispersas a diferentes horas.			
El SERVICIO GEOLOGICO COLOMBIANO lo reporta en nivel AMARILLO (III): CAMBIOS EN EL COMPORTAMIENTO DE LA ACTIVIDAD VOLCÁNICA , 2.92 -76.05			
ELEVACIÓN (pies)	DIRECCIÓN	VELOCIDAD	
		NUDOS	Km/h
10,000	SURESTE	5	9
18,000	SURESTE	10 - 15	18 - 28
24,000	ESTE	5 - 10	9 - 18
30,000	NORESTE	10 - 15	18 - 28
ÁREA DEL VOLCÁN GALERAS			
Cielo entre parcialmente nublado y nublado con precipitaciones ligeras al final de la tarde y durante la noche.			
El SERVICIO GEOLOGICO COLOMBIANO lo reporta en nivel AMARILLO (III): CAMBIOS EN EL COMPORTAMIENTO DE LA ACTIVIDAD VOLCÁNICA , 1.55 -77.37			
ELEVACIÓN (pies)	DIRECCIÓN	VELOCIDAD	
		NUDOS	Km/h
10,000	SURESTE	5 - 15	9 - 28
18,000	SURESTE	10 - 15	18 - 28
24,000	ESTE	5 - 10	9 - 18
30,000	NORESTE	10 - 15	18 - 28
ÁREA DEL VOLCÁN NEVADO DEL RUIZ			
En horas de la noche se prevén lluvias dispersas, luego de un día seco con nubosidad variada.			
El SERVICIO GEOLOGICO COLOMBIANO lo reporta en nivel AMARILLO (III): CAMBIOS EN EL COMPORTAMIENTO DE LA ACTIVIDAD VOLCÁNICA , 4.89 -75.32			
ELEVACIÓN (pies)	DIRECCIÓN	VELOCIDAD	
		NUDOS	Km/h
10,000	SURESTE	5 - 10	9 - 18
18,000	SURESTE	5 - 10	9 - 18
24,000	ESTE	5 - 10	9 - 18
30,000	NORESTE	5 - 10	9 - 18
ÁREA DEL COMPLEJO VOLCÁNICO CHILES-CERRO NEGRO DE MAYASQUER			
El SERVICIO GEOLOGICO COLOMBIANO lo reporta en nivel AMARILLO (III): CAMBIOS EN EL COMPORTAMIENTO DE LA ACTIVIDAD VOLCÁNICA , 0.81 -77.93 // 0.76 -77.95			
ELEVACIÓN (pies)	DIRECCIÓN	VELOCIDAD	
		NUDOS	Km/h
10,000	SURESTE	5 - 10	9 - 18
18,000	ESTE	10 - 15	18 - 28
24,000	ESTE	5 - 10	9 - 18
30,000	NORESTE	5 - 10	9 - 18

LO MÁS DESTACADO

ALERTA ROJA. PARA TOMAR ACCIÓN **ALERTA NARANJA. PARA PREPARARSE** **ALERTA AMARILLA. PARA INFORMARSE**

LLUVIAS	Las lluvias más representativas se presentaron sobre las regiones pacífica. La máxima precipitación se registró en el municipio de Buenaventura (Valle del Cauca), con 21.9 mm .
ALERTA ROJA	<ul style="list-style-type: none"> Por Heladas en la región Andina Por niveles altos en el río Atrato a la altura de Quibdó (Chocó). Por alta probabilidad de incendios de la cobertura vegetal en sectores de las regiones Caribe y Andina.
ALERTA NARANJA	<ul style="list-style-type: none"> Por probabilidad moderada de incendios de la cobertura vegetal en sectores de las regiones Caribe y Andina. Por probabilidad moderada de deslizamientos de tierra en sectores inestables o de alta pendiente localizados en las regiones Andina, Amazonia, Pacífica y Orinoquía.

Consulte todos los días el pronóstico del tiempo y las alertas hidrometeorológicas vigentes del IDEAM, en un formato de calidad. Alrededor de las 7:30 a. m. está a disposición del público en www.ideam.gov.co. Se puede ver también en dispositivos móviles. [AQUÍ](#)

PRECIPITACIONES

A continuación se relacionan los municipios donde en las últimas 24 horas se registraron precipitaciones iguales o superiores a **10.0 mm**.

DEPARTAMENTO	MUNICIPIO
CAQUETA	Solano (13.0)
VALLE DEL CAUCA	Buenaventura (21.9)

TEMPERATURAS MÁXIMAS

A continuación se relacionan los municipios donde en las últimas 24 horas se registraron temperaturas iguales o superiores a **35.0°C**.

DEPARTAMENTO	MUNICIPIO
AMAZONAS	Leticia _Apto (36.2)
ATLÁNTICO	Repelón (35,3)
BOLÍVAR	María La Baja _Presa Ay Grande (35.2) María La Baja _San Pablo (35.0)
CAUCA	Mercaderes _Gran Exp (39.4), Mercaderes _Mercaderes (35.2)
CAQUETA	Valparaiso (35.2)
CESAR	Valledupar _Apto(37.5), Valledupar _Guaymaral (37.4), Valledupar _El Callao(36.4), Chiriguáná (35.4), Agustín Codazzi (35.6).
CUNDINAMARCA	Jerusalén (40.0), Puerto Salgar (39.3), Anapoima (36.2)
HUILA	Villavieja (39.2), Neiva (38.4), Baraya (37.6), Agrado (36,1),
LA GUAJIRA	Riohacha (39.8), Uribe (38.2)
NORTE DE SANTANDER	Cúcuta _Carmen de Tonchalá (37,4),Cúcuta _Apto (37,2)
SANTANDER	Capitanejo (37,2)
PUTUMAYO	Puerto Leguizamo (35,0)
TOLIMA	Natagaima (42.8) , Armero (39.8), Saldaña (39.4), Lérica (36.4), Prado (39.2), Ataco (37.8), Guamo (37.8), Valle De San Juan (37,6), Flandes (37,4) , Ibagué_ Apto (35,2), Chaparral (35,0)

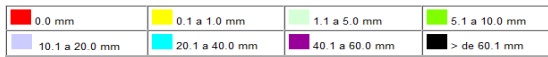
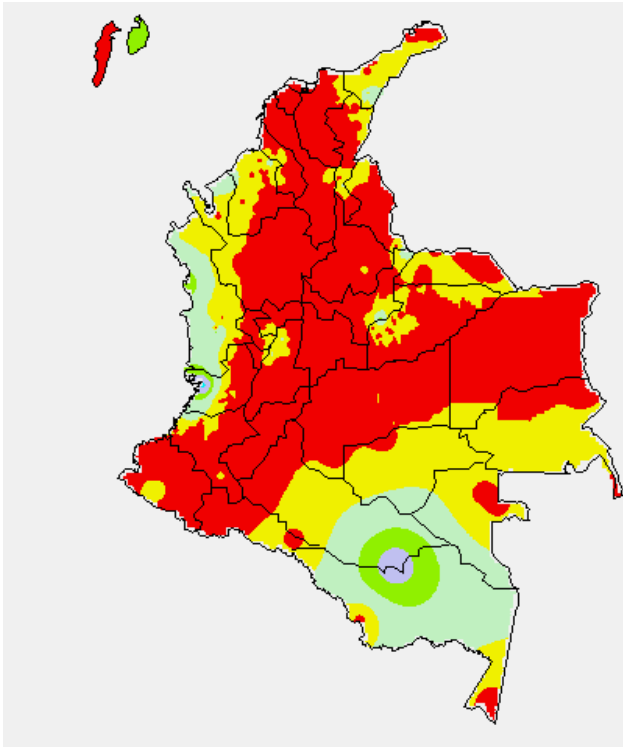
TEMPERATURAS MÍNIMAS

A continuación se relacionan los municipios donde en las últimas 24 horas se registraron temperaturas iguales o inferiores a **5.0°C**.

DEPARTAMENTO	MUNICIPIO
BOYACA	Duitama _Andalucía (4.8),Villa De Leyva (4.0), Saboya (4.0), Cerinza (-3.0), Duitama _Surbata Bonza (-0.2) Toca (-1.4)
CUNDINAMARCA	Sopo (4,6), Apto. El Dorado (4,0), Tenjo (3,8), Mosquera (2,4), Chía (1,0), Facatativá (0,8), Zipaquirá (2,1)
NARIÑO	Pasto (5,0), Pípiales (4,2), Ipiales (0,4)
SANTANDER	Toná (0,8)

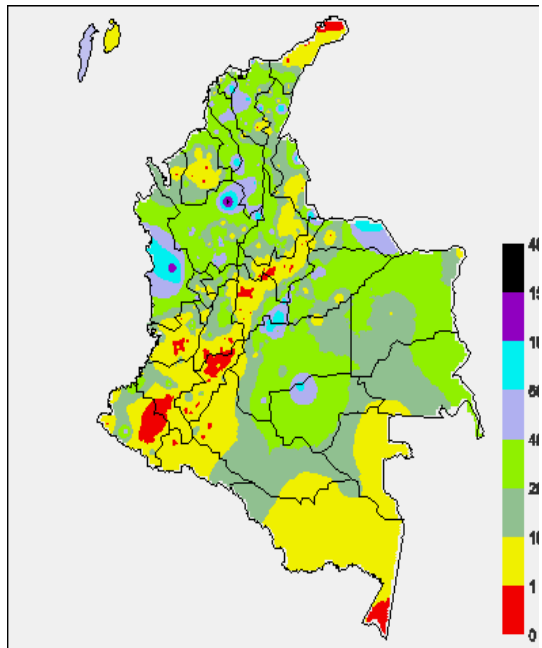
APA DE PRECIPITACIÓN DIARIA

Desde las 7:00 a.m. del día sábado 12 de septiembre hasta las 7:00 a.m. del domingo 13 de septiembre de 2015.



MAPA DE PRECIPITACIÓN ACUMULADA DE LOS ÚLTIMOS 3 DÍAS

Desde las 7:00 a.m. del día jueves 10 de septiembre hasta las 7:00 a.m. del día domingo 13 de septiembre de 2015



ESTADO DE LOS EMBALSES

A continuación se relacionan los volúmenes útiles diarios (expresados en porcentaje) de acuerdo con información consultada en la siguiente dirección electrónica de XM: <http://ido.xm.com.co/do/SitePages/hidrologia.aspx?q=reservas>

ZONA	EMBALSE	VOLUMEN ÚTIL DIARIO (%)
ANTIOQUIA	AMANI	24.14
	MIRAFLORES	58.61
	PEÑOL	70.38
	PLAYAS	51.36
	PORCE II	36.66
	PORCE III	33.64
	PUNCHINÁ	35.57
	RIOGRANDE2	57.57
	SAN LORENZO	67.04
CARIBE	TRONERAS	27.66
	URRÁ I	66.14
CENTRO	AGREGADO BOGOTÁ	61.00
	NEUSA	69.15
	SISGA	88.69
	TOMINÉ	55.69
	BETANIA	78.29
	MUÑA	96.72
	PRADO	30.75
	TOPOCORO	24.63
	CHUZA	100.32
	ESMERALDA	97.63
VALLE DEL CAUCA	GUAVIO	99.40
	ALTO ANCHICAYÁ	17.30
	CALIMA 1	44.17
	SALVAJINA	13.76

PRONÓSTICO METEOROLÓGICO

(Domingo 13 y Lunes 14 de septiembre de 2015)

REGIÓN	PRONÓSTICO
SABANA DE BOGOTÁ	DOMINGO: En la ciudad y la sabana se estiman condiciones secas con cielo entre despejado y parcialmente nublado. La temperatura máxima del aire se aproximará a 21°C. LUNES: En la mañana y durante las primeras horas de la tarde se advierte tiempo seco con cielo parcialmente cubierto, luego se estiman precipitaciones dispersas en zonas del oriente de la ciudad y la sabana. La temperatura del aire oscilará entre 5°C y 20°C, aproximadamente.
ANDINA	DOMINGO: En la mayor parte de la región se pronostican condiciones secas con cielo entre despejado y parcialmente nublado y posibilidad de elevadas temperaturas del aire en los valles interandinos. Al final de la tarde y durante algunas horas de la noche se prevén lluvias en el occidente antioqueño y en sectores de Risaralda, Caldas, Quindío y Valle del Cauca. LUNES: cielo parcialmente cubierto con predominio de tiempo seco. En la mañana, lluvias ligeras en los Santanderes y Antioquia. En la tarde y noche, lluvias de mayor intensidad en sectores de Santander y sur de Antioquia; lloviznas o lluvias ligeras en Cundinamarca, Boyacá, Risaralda, Caldas y Quindío
CARIBE	DOMINGO: Cielo entre despejado y parcialmente cubierto con condiciones secas, salvo en el Urabá y occidente de Córdoba donde se prevén lluvias entre ligeras y moderadas, particularmente hacia el final de la tarde y durante la noche. Probabilidad de descargas eléctricas. LUNES: En gran parte de la región se estima cielo parcialmente nublado con tiempo seco, excepto en el Urabá y sectores de Córdoba y sur de Bolívar donde se esperan precipitaciones en la madrugada, a mediados de la tarde y durante la noche acompañadas en algunos casos de actividad eléctrica.
ARCHIPIÉLAGO DE SAN ANDRÉS, PROVIDENCIA Y SANTA CATALINA	DOMINGO: En el transcurso de la jornada se advierte tiempo lluvioso con probabilidad de actividad eléctrica a diferentes horas. LUNES: En el archipiélago se estima prevalezcan las condiciones nubosas con precipitaciones a diferentes horas, inclusive no se descartan tormentas eléctricas.

CONTINUACIÓN DEL PRONÓSTICO METEOROLÓGICO

REGIÓN	PRONÓSTICO
MAR CARIBE	DOMINGO: Cielo entre despejado y parcialmente nublado con predominio de tiempo seco, salvo en áreas localizadas enfrente del litoral de Córdoba y Urabá y en el área del archipiélago de San Andrés y Providencia donde se estiman precipitaciones de variada intensidad acompañadas de actividad eléctrica en algunos casos. LUNES: En la mayor parte del Caribe nacional se pronostican condiciones secas, excepto en áreas localizadas en frente del Urabá, Córdoba y Sucre y en el área de San Andrés y Providencia donde se prevén lluvias en la madrugada y primeras horas de la mañana y luego a mediados de la tarde y durante la noche.

	No se descartan tormentas eléctricas.
PACIFICA	DOMINGO: En amplios sectores de la región se estiman precipitaciones con probabilidad en algunos casos de tormentas eléctricas, salvo en Nariño donde se prevén lluvias dispersas. LUNES: Se advierten condiciones nubosas durante gran parte de la jornada. En la mañana, se pronostican lluvias en amplios sectores de Chocó. En horas de la tarde y noche se esperan precipitaciones a lo largo de la región con posibilidad de descargas eléctricas dispersas.
INSULAR PACÍFICO	DOMINGO: Cielo entre parcialmente cubierto y cubierto con lluvias a diferentes horas, inclusive no se descartan tormentas eléctricas. LUNES: En Gorgona y Malpelo se estiman precipitaciones de variada intensidad en la madrugada, a mediados de la tarde y durante algunas horas de la noche
OCEANO PACÍFICO	DOMINGO: En el Pacífico nacional se estiman precipitaciones entre ligeras a fuertes, acompañadas inclusive de tormentas eléctricas a diferentes horas. LUNES: En gran parte de la zona oceánica predominarán las condiciones lluviosas, excepto en el sur donde se advierte tiempo seco en la mañana y durante gran parte de la tarde. Probabilidad de actividad eléctrica
ORINOQUIA	DOMINGO: Tiempo seco hasta entrada la tarde luego se advierten precipitaciones en áreas de Vichada, Arauca y en el centro y oriente del Meta.. LUNES: En la mañana esperan cielo nublado con lluvias en el oriente de Arauca y Vichada. En horas de la tarde y noche se estiman precipitaciones entre ligeras y moderadas en gran parte del área, principalmente en Vichada, Arauca, oriente de Casanare y Meta...
AMAZÓNICA	DOMINGO: Nubosidad variable con tiempo seco, salvo en sectores de Guainía, Vaupés, norte de Amazonas, Guaviare y Caquetá donde se pronostican lluvias, las de mayor consideración después del mediodía y por la noche con probabilidad de descargas eléctricas. LUNES: Cielo entre parcialmente nublado y nublado con precipitaciones en la madrugada, primeras horas de la mañana, a mediados de la tarde y por la noche en Guainía, Vaupés y oriente de Amazonas. Al finalizar la tarde y durante la noche se prevén lluvias dispersas en el occidente de Caquetá y Putumayo.

ALERTAS VIGENTES Y PRODUCTOS ADICIONALES

Para mayor información sobre el pronóstico del estado del tiempo, informes técnicos diarios, comunicados especiales, mapas diarios de temperaturas máximas y mínimas e información diaria de precipitación se sugiere consultar los siguientes enlaces:

- [MAPA DIARIO DE TEMPERATURA MÁXIMA.](#)
- [MAPA DIARIO DE TEMPERATURA MÍNIMA.](#)
- [INFORMACIÓN DIARIA DE PRECIPITACIÓN Y TEMPERATURA DE LOS PRINCIPALES AEROPUERTOS DEL PAÍS.](#)
- [MOSAICO MAPAS DE PRECIPITACIÓN DIARIA EN MILÍMETROS.](#)

REGIÓN CARIBE

ALERTA ROJA: INCENDIOS DE LA COBERTURA VEGETAL

Amenaza alta de ocurrencia de incendios de la cobertura vegetal en zonas de bosques, cultivos y pastos, localizados en los siguientes municipios y sectores aledaños:

DEPARTAMENTO	MUNICIPIOS
LA GUAJIRA	Albania, Barrancas, Hato Nuevo, Maicao, Manaure, Riohacha, Uribia, San Juan del Cesar

Especial atención amerita el Parque Nacional Natural de Macuira e Isla Salamanca.

ALERTA NARANJA: INCENDIOS DE LA COBERTURA VEGETAL.

Amenaza moderada de ocurrencia de incendios de la cobertura vegetal en zonas de bosques, cultivos y pastos, localizados en los siguientes municipios y sectores aledaños:

DEPARTAMENTO	MUNICIPIOS
ATLÁNTICO	Barranquilla, Campo De La Cruz, Candelaria, Galapa, Puerto Colombia, Sabanalarga, Suan, Santa Lucía, Tubará.
BOLIVAR	Córdoba, Arroyondo, Calamar, San Fernando, Mompos, Talaigua Nuevo, Magangué
CESAR	Astrea, Bosconia, Curumani, Chimichagua, Chiriguán, González, La Jagua De Ibirico, Valledupar
CORDOBA	Puerto Escondido, Tierralta, Valencia,
SUCRE	Corozal, Coveñas, Colosó, Chalán, Morroa, Los Palmitos, San Benito Abad, Sampués, San Juan De Betulia (Betulia), Tolu, Ovejas

REGIÓN ANDINA

ALERTA ROJA: INCENDIOS DE LA COBERTURA VEGETAL

Amenaza alta de ocurrencia de incendios de la cobertura vegetal en zonas de bosques, cultivos y pastos, localizados en los siguientes municipios y sectores aledaños:

DEPARTAMENTO	MUNICIPIOS
BOYACÁ	Arcabuco, Buenavista, Caldas, Chiquinquirá, Chiquiza, Firavitoba, Gachantivá, Mariquí, Ráquira, Saboyá, Sáchica, Samacá, San Miguel De Sema, Santa Sofía, Sogamoso, Sora, Sutamarchán, Tinjacá, Villa De Leiva.
CAUCA	Almaguer, Balboa, Bolívar, Florencia, La Sierra, La Vega, Mercaderes, Patía (El Bordo), Popayán, Puracé (Coconuco), Rosas, San Sebastián, Santander De Quilichao, Silvia, Sotará (Paispamba), Sucre, Totoró.
CUNDINAMARCA	Anolaima, Cachipay, Carmen De Carupa, Chaguani, Fúquene, Guachetá, Guaduas, Jerusalén, La Vega, Nocaima, Pacho, Paime, San Cayetano, San Francisco, Sasaima, Simijaca, Subachoque, Supatá, Útica, Vergara, Villeta, Zipaquirá.
HUILA	Aipe, Altamira, Colombia, Neiva, Palermo, Rivera, Tello, Tesalia.
NARIÑO	Albán (San José), Ancuyá, Arboleda (Berruecos), Belén, Buesaco, Chachagüí, Colón (Génova), Consacá, Cumbitara, El Peñol, El Rosario, El Tablón, El Tambo, Guaitarilla, Imués, La Cruz, La Florida, La Llanada, La Unión, Linares, Los Andes (Sotomayor), Mallama (Piedrancha), Nariño, Ospina, Pasto, Policarpa, Providencia, Samaniego, San Bernardo, San Lorenzo, San Pablo, San Pedro De Cartago (Cartago), Sandoná, Santa Cruz (Guachavés), Sapuyes, Taminango, Tangua, Túquerres, Yacuanquer.
NORTE DE SANTANDER	Bochalema, Chinácota, Ragonvalía, Salazar.
TOLIMA	Alpujarra, Ataco, Carmen De Apicalá, Casabianca, Chaparral, Coyaima, Dolores, Espinal, Guamo, Lérída, Natagaima, Planadas, Prado, Purificación, Rioblanco, Saldaña, Suárez, Valle De San Juan, Villahermosa, Villarrica.
VALLE DEL CAUCA	Bolívar, Buga, Cali, Candelaria, Dagua, El Cerrito, Florida, Ginebra, La Cumbre, Palmira, Pradera, Restrepo, Tuluá.

ALERTA ROJA: HELADAS

Alta posibilidad de ocurrencia de heladas en los siguientes municipios y sectores aledaños:

DEPARTAMENTO	MUNICIPIOS
BOYACÁ	Tunja, Aquitania, Arcabuco, Belén, Beteitiva, Boyacá, Buzbanzá, Ciénaga, Cómbita, Gachantivá, Iza, Jenesano, Villa de Leiva, Paipa, Ramiriquí, Sáchica, Samacá, Santa Rosa, Santa Sofía, Siachoque, Sotaquirá, Sutamarchán, Tibana, Tibasosa, Toca, Turmequé, Tuta, Tutazá, Ventaquemada y Viracachá.
CUNDINAMARCA	Mosquera, Madrid, Funza, Facatativá, Subachoque, El Rosal, Tabío, Tenjo, Cota, Chia, Cajicá, Zipaquirá, Cogua, Nemocón, Soacha, Sopó.

ALERTA NARANJA: INCENDIOS DE LA COBERTURA VEGETAL

Amenaza moderada de ocurrencia de incendios de la cobertura vegetal en zonas de bosques, cultivos y pastos, localizados en los siguientes municipios y sectores aledaños:

DEPARTAMENTO	MUNICIPIOS
ANTIOQUIA	Abejorral, Andes, Belmira, Betania, Caramanta, Ciudad Bolívar, Concordia, Entrerrios, Fredonia, Hispania, Jericó, La Pintada, La Unión, Marinilla, Nariño, Pueblorrico, Rionegro, Salgar, Santa Bárbara, Sonsón, Tâmesis, Tarso, Valparaiso, Yondó (Casabe).
BOYACA	Arcabuco, Briceño, Buenavista, Caldas, Chiquinquirá, Chiquiza, Chivatá, Cómbita, Coper, Cucaita, Cultiva, Firavitoba, Gachantivá, Iza, Jericó, La Uvita, La Victoria, Mariquí, Monquirá, Muzo, Oicatá, Olanche, Paipa, Pauna, Pesca, Puerto Boyacá, Quípama, Ráquira, Saboyá, Sáchica, Samacá, San Miguel De Sema, San Pablo De Borbur, Santa Sofía, Sativanorte, Soatá, Sogamoso, Sora, Sotaquirá, Susacón, Sutamarchán, Tibasosa, Tinjacá, Toca, Toguí, Tota, Tununguá, Tuta, Villa De Leiva.
CALDAS	Aranzazu, Aguadas, Anserma, Belalcazar, Chinchiná, Viterbo, Manizales, Neira, Manzanares, Marquetalia, Filadelfia, Marulanda, La Merced, La Dorada Marmato, Pensilvania, Riosucio, Pácora, Salamina, Samaná, Supia, Villamaría,
CAUCA	Cajibío, Caldono, Corinto, El Tambo, Miranda, Piendamó.
CUNDINAMARCA	Agua de Dios, Cabrera, Girardot, Guataquí, Lenguaque, Nariño, Nilo, Pandi, Ricaurte, San Bernardo, Tocaima, Villagómez.
HUILA	Agrado, Garzón, San Agustín.
NARIÑO	Funes.
NORTE DE SANTANDER	Arboledas, Cucutilla, La Playa, Pamplona
QUINDIO	Armenia, Buenavista, Calarcá, Circasia, Córdoba, Filandia, Génova, La Tebaida, Montenegro, Pijao, Quimbaya, Salento.
RISARALDA	Balboa, Dosquebradas, La Celia, La Virginia, Marsella, Pereira, Santa Rosa De Cabal.
SANTANDER	Matanza, Tona.
TOLIMA	Alvarado, Anzoátegui, Cajamarca, Casabianca, Coello, Cunday, Espinal, Flandes, Herveo, Ibagué, Icononzo, Melgar, Murillo, Ortega, Piedras, Roncesvalles, Rovira, San Antonio, San Luis, Santa Isabel, Suárez, Valle de San Juan, Villahermosa.

VALLE DEL CAUCA	Alcalá, Ansermanuevo, Argelia, Caicedonia, Calima (El Darién), Cartago, El Águila, El Cario, La Victoria, Obando, Sevilla, Toro, Trujillo, Ulloa, Versalles, Zarzal.
------------------------	--

Especial atención ameritan los Parques Nacionales Naturales de Iguaque, Los Nevados, Las Hermosas, Nevado del Huila, Galeras y los Farallones de Cali.

ALERTA NARANJA: DESLIZAMIENTOS DE TIERRA

Amenaza moderada de probabilidad de ocurrencia de deslizamientos de tierra en áreas inestables y de ladera de los municipios de:

DEPARTAMENTO	MUNICIPIOS
BOYACA	Chivor y San Luis de Gaceno
CUNDINAMARCA	Medina y Ubalá.

ALERTA AMARILLA: NIVELES BAJOS EN EL RÍO MAGDALENA

Aunque durante el fin de semana se ha reportado un moderado ascenso en los niveles del río Magdalena a la altura de Barrancabermeja (Santander), los niveles aún se encuentran por debajo de los promedios mínimos históricos para el mes de septiembre. Se sugiere este nivel de alerta frente a la posibilidad que los niveles continúen en este rango de valores bajos lo cual puede ocasionar algunas restricciones en la navegación fluvial en el sector Puerto Salgar - Barrancabermeja.

REGIÓN PACÍFICA

ALERTA NARANJA: DESLIZAMIENTOS DE TIERRA

Amenaza moderada de probabilidad de ocurrencia de deslizamientos de tierra en áreas inestables y de ladera de los municipios de:

DEPARTAMENTO	MUNICIPIOS
CHOCÓ	Alto Baudó (Pie de Pato), Atrato (Yuto), Condoto, El Cantón del San Pablo (Managré), Istmina, Lloró, Medio Atrato (Beté), Medio Baudó (Boca de Pepé), Medio San Juan (Andagoya), Nóvita, Nuquí, Quibdó, Río Quito (Paimadó), Tadó, Unión Panamericana (Animas).

ALERTA ROJA: NIVELES ALTOS EN LA PARTE MEDIA Y BAJA DE LA CUENCA DEL RÍO ATRATO.

El día de hoy domingo, los niveles del río Atrato a la altura de Quibdó, han reportado un comportamiento al descenso y se sitúan en el rango de valores medios- altos; sin embargo debido al tránsito de la onda de creciente, esta se ha desplazado por la parte media y baja de la cuenca, por lo que se mantiene la alerta para las poblaciones ribereñas como Bete, Bocas de Beberá, Tagachi, Vigía del Fuerte, Opogado, Murindo, Curbarado y Riosucio entre las más importantes. Se recomienda a las entidades locales y los pobladores ribereños de sectores bajos comprendidos entre Quibdó y Riosucio (Chocó). Se recomienda a las entidades locales y los pobladores ribereños de sectores bajos comprendidos entre Quibdó y Riosucio (Chocó), continuar atentos al comportamiento del nivel debido al tránsito de la onda de creciente.

REGIÓN ORINOQUIA

ALERTA NARANJA: DESLIZAMIENTOS DE TIERRA

Amenaza moderada de probabilidad de ocurrencia de deslizamientos de tierra en áreas inestables y de ladera de los municipios de:

DEPARTAMENTO	MUNICIPIOS
CASANARE	Paz de Ariporo
META	Acacias, Restrepo y Villavicencio.

ALERTA AMARILLA: TENDENCIA DE DESCENSO EN LOS NIVELES DEL RÍO META

Durante el día de hoy, se ha reportado un descenso en los niveles del río Meta a la altura de la estación Puente Lleras en los municipios de Puerto López y Cabuyaro. Se espera que este comportamiento se mantenga y no se esperan incrementos súbitos de nivel para el día de hoy.

REGIÓN AMAZÓNICA

ALERTA NARANJA: DESLIZAMIENTOS DE TIERRA

Amenaza moderada de probabilidad de ocurrencia de deslizamientos de tierra en áreas inestables y de ladera de los municipios de:

DEPARTAMENTO	MUNICIPIOS
CAQUETA	San José de Fragua

MAR CARIBE

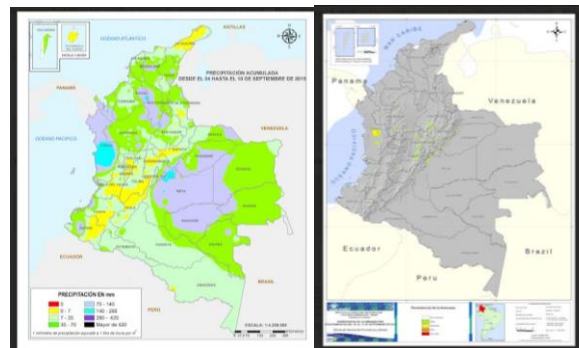
ALERTA AMARILLA: TIEMPO LLUVIOSO

Para el día de hoy en el golfo de Urabá y en el área del archipiélago de San Andrés y Providencia se mantendrá la amenaza para la travesía en pequeñas embarcaciones por cuenta de las lluvias que se pronostican, acompañadas en algunos casos de tormentas eléctricas y rachas de viento, por tal razón se sugiere a pescadores y usuarios consultar con las Capitanías de puerto antes de zarpar en zonas de inminente tempestad..

OCÉANO PACÍFICO

ALERTA AMARILLA: TIEMPO LLUVIOSO

En amplios sectores del Pacífico colombiano se pronostican condiciones lluviosas durante la jornada con posibilidad en algunos casos de actividad eléctrica y ráfagas de viento, se recomienda a pescadores y usuarios de embarcaciones menores consultar con las Capitanías de puerto antes de zarpar en zonas de inminente tempestad.



Fuente IDEAM, 2015. Mapas de Precipitación Acumulada y de persistencia en la Amenaza por Deslizamientos de tierra del 04 al 10 de septiembre del 2015

ALERTA ROJA. PARA TOMAR ACCIÓN Advierte a los sistemas de prevención y atención de desastres sobre la amenaza que puede ocasionar un fenómeno con efectos adversos sobre la población, el cual requiere la atención inmediata por parte de la población y de los cuerpos de atención y socorro. Se emite una alerta sólo cuando la identificación de un evento extraordinario indique la probabilidad de amenaza inminente y cuando la gravedad del fenómeno implique la movilización de personas y equipos, interrumpiendo el normal desarrollo de sus actividades cotidianas.

ALERTA NARANJA. PARA PREPARARSE Indica la presencia de un fenómeno. No implica amenaza inmediata y como tanto es catalogado como un mensaje para informarse y prepararse. El aviso implica vigilancia continua ya que las condiciones son propicias para el desarrollo de un fenómeno, sin que se requiera permanecer alerta.

ALERTA AMARILLA. PARA INFORMARSE Es un mensaje oficial por el cual se difunde información. Por lo regular se refiere a eventos observados, reportados o registrados y puede contener algunos elementos de pronóstico a manera de orientación. Por sus características pretéritas y futuras difiere del aviso y de la alerta, y por lo general no está encaminado a alertar sino a informar.

CONDICIONES NORMALES Indica que no existe ninguna clase de alerta para la región o zona mencionada.

°C: grados Celsius; m: metros; mm: milímetros; msnm: metros sobre nivel del mar;

Km/h: kilómetros por hora

GOES: Geostationary Operational Environmental Satellites (Satélite Geoestacionario Operacional Ambiental).

GOES-13 es el designado GOES-Este, localizado en 75° W sobre el ecuador geográfico.

HLC: hora local colombiana

PNN: Parque Nacional Natural; SFF: Santuario de Fauna y Flora

Omar FRANCO TORRES, Director General
Christian EUSCÁTEGUI COLLAZOS, Jefe Oficina del Servicio de Pronósticos y Alertas

Profesionales de turno:
Daniel USECHE, Oscar MARTINEZ, Viviana CHIVATA, Anita VEGA
y Gloria ARANGO .

Internet: <http://www.ideam.gov.co>
Correos electrónicos: servicio@ideam.gov.co, alertas@ideam.gov.co
Calle 25 d # 96b - 70, piso 3. Bogotá, D.C.
Teléfono: 3075625 ext. 1334-1336.

Siganos en: Twitter: @IDEAM Colombia; Facebook: www.facebook.com/ideam.instituto
YouTube: Canal de Instituto IDEAM / http://www.youtube.com/user/Instituto_IDEAM