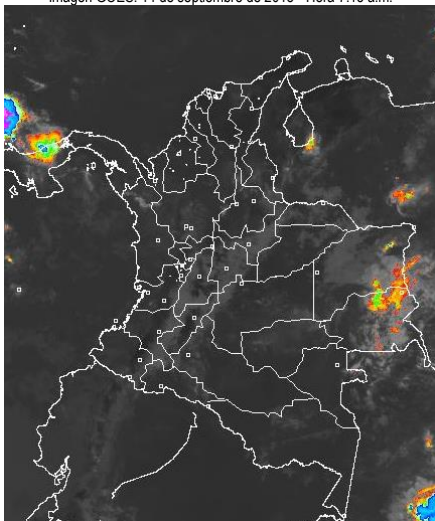


## CONDICIONES HIDROMETEOROLÓGICAS ACTUALES

Tiempo seco en gran parte del país, con poca nubosidad en amplios sectores de las regiones Caribe, Pacífica, Amazónica y occidente de la Orinoquia y a lo largo de los valles de los ríos Magdalena y Cauca, donde prevalecen las condiciones de amenaza para la ocurrencia de incendios de la cobertura vegetal. La mayor cantidad de nubosidad acompañada de precipitaciones se ha registrado desde la madrugada en Vichada, Guainía y oriente de Vaupés con alta probabilidad de favorecer la ocurrencia de lluvias después del mediodía en amplios sectores de estas áreas.

### IMÁGEN SATELITAL

Imagen GOES. 14 de septiembre de 2015 \* Hora 7:15 a.m.



### PRONÓSTICO CONDICIONES METEOROLÓGICAS

#### ÁREA DEL VOLCÁN CERRO MACHÍN

Cielo entre ligera y parcialmente cubierto con predominio de tiempo seco.

El Servicio Geológico Colombiano lo reporta en nivel **AMARILLO (III)**: **CAMBIOS EN EL COMPORTAMIENTO DE LA ACTIVIDAD VOLCÁNICA**. 4.80 -75.62

ELEVACIÓN (pies)	DIRECCIÓN	VELOCIDAD	
		NUDOS	Km/h
10,000	SURESTE	5	9
18,000	SURESTE	5 - 10	9 - 18
24,000	VARIABLE	5	9
30,000	NOROESTE	10 - 15	18 - 28

#### ÁREA DEL VOLCÁN NEVADO DEL HUILA

Nubosidad variable con posibilidad de lloviznas dispersas a diferentes horas.

El Servicio Geológico Colombiano lo reporta en nivel **AMARILLO (III)**: **CAMBIOS EN EL COMPORTAMIENTO DE LA ACTIVIDAD VOLCÁNICA**. 2.92 -76.05

ELEVACIÓN (pies)	DIRECCIÓN	VELOCIDAD	
		NUDOS	Km/h
10,000	SURESTE	5 - 10	9 - 18
18,000	SURESTE	10 - 15	18 - 28
24,000	NORESTE	5 - 10	9 - 18
30,000	NORESTE	5 - 10	9 - 18

#### ÁREA DEL VOLCÁN GALERAS

Cielo entre despejado y parcialmente nublado con predominio de condiciones secas.

El Servicio Geológico Colombiano lo reporta en nivel **AMARILLO (III)**: **CAMBIOS EN EL COMPORTAMIENTO DE LA ACTIVIDAD VOLCÁNICA**. 1.55 -77.37

ELEVACIÓN (pies)	DIRECCIÓN	VELOCIDAD	
		NUDOS	Km/h
10,000	SURESTE	5 - 15	9 - 28
18,000	SURESTE	10 - 15	18 - 28
24,000	ESTE	5 - 10	9 - 18
30,000	NORESTE	5 - 10	9 - 18

#### ÁREA DEL VOLCÁN NEVADO DEL RUIZ

En el área se prevé tiempo seco con cielo entre ligera y parcialmente nublado.

El Servicio Geológico Colombiano lo reporta en nivel **AMARILLO (III)**: **CAMBIOS EN EL COMPORTAMIENTO DE LA ACTIVIDAD VOLCÁNICA**. 4.89 -75.32

ELEVACIÓN (pies)	DIRECCIÓN	VELOCIDAD	
		NUDOS	Km/h
10,000	SURESTE	5 - 15	9 - 28
18,000	SURESTE	5 - 15	9 - 28
24,000	ESTE	5 - 15	9 - 28
30,000	NORESTE	5 - 10	9 - 18

#### ÁREA DEL COMPLEJO VOLCÁNICO CHILES-CERRO NEGRO DE MAYASQUER

Se pronostican condiciones nubosas con precipitaciones ligeras a diferentes horas.

El Servicio Geológico Colombiano lo reporta en nivel **AMARILLO (III)**: **CAMBIOS EN EL COMPORTAMIENTO DE LA ACTIVIDAD VOLCÁNICA** 0.81 -77.93 // 0.76 -77.95

ELEVACIÓN (pies)	DIRECCIÓN	VELOCIDAD	
		NUDOS	Km/h
10,000	SURESTE	5 - 10	9 - 18
18,000	SURESTE	10 - 20	18 - 36
24,000	ESTE	5 - 10	9 - 18
30,000	NORESTE	5 - 10	9 - 18

### LO MÁS DESTACADO

**ALERTA ROJA. PARA TOMAR ACCIÓN** **ALERTA NARANJA. PARA PREPARARSE** **ALERTA AMARILLA. PARA INFORMARSE**

<b>LLUVIAS</b>	Las precipitaciones más representativas se presentaron sobre la región Andina y sectores de las regiones Caribe y Orinoquia. El volumen más alto de lluvia se registró en el municipio de: <b>Carepa (Antioquia) con 68.1 mm.</b>
<b>ALERTA ROJA</b>	<ul style="list-style-type: none"> <li>Por niveles altos en el río Atrato a la altura de Quibdó (Chocó).</li> <li>Por alta probabilidad de incendios de la cobertura vegetal en sectores de las regiones Caribe y Andina.</li> </ul>
<b>ALERTA NARANJA</b>	<ul style="list-style-type: none"> <li>Por probabilidad moderada de incendios de la cobertura vegetal en sectores de las regiones Caribe y Andina.</li> <li>Por probabilidad moderada de deslizamientos de tierra en sectores inestables o de alta pendiente localizados en las regiones Andina, Amazonia, Pacífica y Orinoquia.</li> </ul>

Consulte todos los días el pronóstico del tiempo y las alertas hidrometeorológicas vigentes del IDEAM, en un formato de calidad. Alrededor de las 7:30 a. m. está a disposición del público en [www.ideam.gov.co](http://www.ideam.gov.co). Se puede ver también en dispositivos móviles. [AQUÍ](#)

### PRECIPITACIONES

A continuación se relacionan los municipios donde en las últimas 24 horas se registraron precipitaciones iguales o superiores a **10.0 mm.**

DEPARTAMENTO	MUNICIPIO
ANTIOQUIA	Carepa (68.1), Turbo (19.0)
BOYACA	Macanal (10.3)
CASANARE	Pore (15.6), Yopal (13.5), Paz De Ariporo (10.5)
CUNDINAMARCA	Ubalá (14.0)
GUAVIARE	San José Del Guaviare (22.0)
LA GUAJIRA	Riohacha (10.0)
MAGDALENA	Santa Marta (11.0)

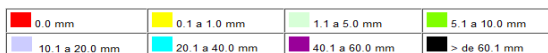
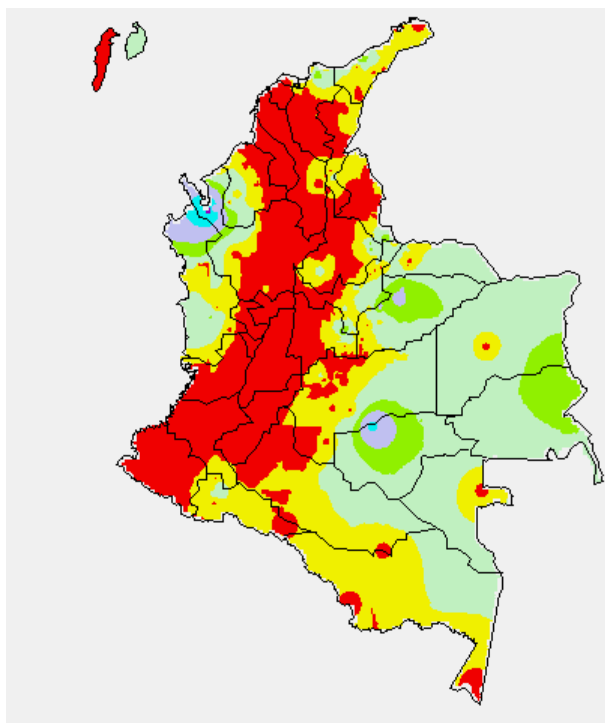
### TEMPERATURAS MÁXIMAS

A continuación se relacionan los municipios donde en las últimas 24 horas se registraron temperaturas iguales o superiores a **35.0°C.**

DEPARTAMENTO	MUNICIPIO
AMAZONAS	Leticia (36.2)
ATLANTICO	Manatí (38.0), Repelón (37.8), B/Quilla (Soledad) (37.7)
BOLIVAR	Zambrano (37.4), María La Baja (37.0), Cartagena (36.8), El Carmen De Bolívar (35.4), Magangué (35.2), Arjona (35.0), San Pablo (35.0)
CAQUETA	Solano (35.6), Valparaiso (35.0)
CAUCA	Mercaderes (38.2)
CESAR	Valledupar (38.4), Agustín Codazzi (36.0), Chiriguán (35.6)
CORDOBA	Montería (36.4), Chima (35.8), Ayapel (35.6), Planeta Rica (35.5), Ciénaga De Oro (35.3), Sahagún (35.2)
CUNDINAMARCA	Puerto Salgar (39.4), Anapoima (36.0)
GUAVIARE	San José Del Guaviare (35.0)
HUILA	Villavieja (38.6), Neiva (38.1), Agrado (36.9)
LA GUAJIRA	Hatonuevo (40.8), Manaure (40.2), Maicao (40.0), Riohacha (39.6), Uribia (37.8), Urumita (37.2)
MAGDALENA	Privijay (36.0)
NORTE DE SANTANDER	Cúcuta (37.4)
PUTUMAYO	Puerto Leguizamo (35.6)
SANTANDER	Capitanejo (37.4), Cimitarra (35.8), Palmar (35.8), Barrancabermeja (35.6), Puerto Parra (35.6)
SUCRE	Corozal (35.0)
TOLIMA	Natagaima (43.0), Saldad (40.4), Prado (40.2), Armero (40.2), Guamo (40.2), Ambalema (39.6), Flandes (38.6), Valle De San Juan (38.2), Lérica (37.4), Ibagué (36.4), Chaparral (35.4),
VICHADA	Puerto Carreño (35.0)

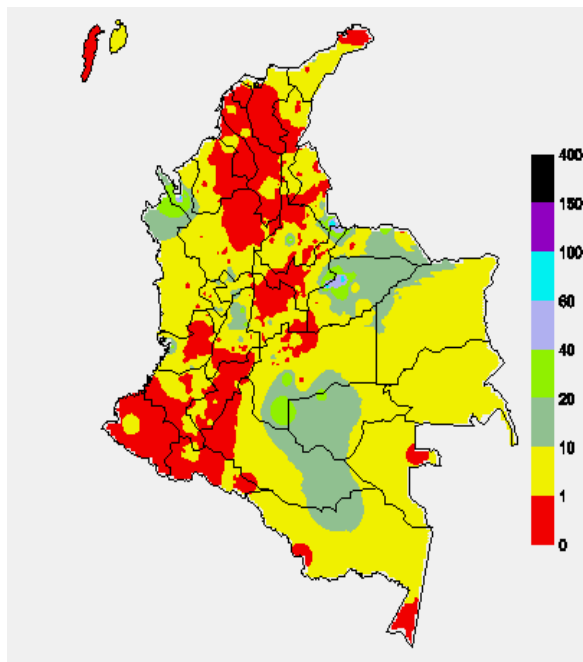
### MAPA DE PRECIPITACIÓN DIARIA

Desde las 7:00 a.m. del domingo 13 de septiembre hasta las 7:00 a.m. del lunes 14 de septiembre de 2015.



### MAPA DE PRECIPITACIÓN ACUMULADA DE LOS ÚLTIMOS 3 DÍAS

Desde las 7:00 a.m. del día viernes 11 de septiembre hasta las 7:00 a.m. del día lunes 14 de septiembre de 2015



### ESTADO DE LOS EMBALSES

A continuación se relacionan los volúmenes útiles diarios (expresados en porcentaje) de acuerdo con información consultada en la siguiente dirección electrónica de XM: <http://ido.xm.com.co/ido/SitePages/hidrologia.aspx?q=reservas>

ZONA	EMBALSE		VOLUMEN ÚTIL DIARIO (%)	
ANTIOQUIA	AMANI		24.14	
	MIRAFLORES		58.61	
	PEÑOL		70.38	
	PLAYAS		51.36	
	PORCE II		33.66	
	PORCE III		36.64	
	PUNCHINÁ		35.57	
	RIOGRANDE2		57.57	
	SAN LORENZO		67.04	
	TRONERAS		27.66	
CARIBE	URRÁ I		66.14	
CENTRO	AGREGADO BOGOTÁ	61.00	NEUSA	69.15
			SISGA	88.69
			TOMINÉ	55.69
	BETANIA		78.29	
	MUÑA		96.72	
	PRADO		30.75	
	TOPOCORO		24.63	
	CHUZA		100.32	
	ESMERALDA		97.63	
	GUAVIO		99.40	
VALLE DEL CAUCA	ALTO ANCHICAYÁ		10.98	
	CALIMA 1		44.24	
	SALVAJINA		12.56	

### PRONÓSTICO METEOROLÓGICO (Lunes 14 y martes 15 de septiembre de 2015)

REGIÓN	PRONÓSTICO
SABANA DE BOGOTÁ	<p><b>LUNES:</b> Cielo entre parcialmente cubierto y cubierto con predominio de tiempo seco, salvo en algunos sectores del oriente de la ciudad y de la sabana donde se estiman precipitaciones ligeras y dispersas. La temperatura máxima del aire se acercará a 19°C, aproximadamente.</p> <p><b>MARTES:</b> Cielo parcialmente nublado con condiciones secas, excepto en algunas zonas del suroriente de la ciudad y de la sabana donde se pronostican lloviznas dispersas temprano en la mañana y a mediados de la tarde. La temperatura mínima y máxima del aire se aproximará a 7°C y 20°C.</p>
ANDINA	<p><b>LUNES:</b> Cielo parcialmente cubierto con predominio de tiempo seco. En la mañana, lluvias ligeras en los Santanderes, Cundinamarca y oriente de Antioquia y Boyacá. En la tarde y noche, lluvias de mayor intensidad en sectores de Santander, Norte de Santander y sur de Antioquia. En áreas del oriente de Cundinamarca, Boyacá, Risaralda, Cauca y sur de Huila se esperan precipitaciones ligeras y dispersas.</p> <p><b>MARTES:</b> En la mayor parte de la región se advierten condiciones secas, al final de la tarde y durante algunas horas de la noche se prevén lluvias en el occidente y oriente antioqueño y en sectores de Santander, Norte de Santander, Risaralda, Caldas, Quindío, Valle del Cauca y oriente de Boyacá y Cundinamarca.</p>
CARIBE	<p><b>LUNES:</b> En gran parte de la región se estima tiempo seco con cielo entre despejado y parcialmente nublado, excepto en el Urabá y sectores del sur de Córdoba y Bolívar donde se esperan precipitaciones a mediados de la tarde y durante la noche, acompañadas en algunos casos de actividad eléctrica.</p> <p><b>MARTES:</b> Se pronostican condiciones secas, salvo en el Urabá y en áreas del sur de Córdoba, Sucre y Bolívar donde se prevén lluvias, las de mayor consideración al final de la tarde y durante la noche con probabilidad de descargas eléctricas.</p>
ARCHIPIÉLAGO DE SAN ANDRÉS, PROVIDENCIA Y SANTA CATALINA	<p><b>LUNES:</b> En el archipiélago se estima prevalezcan las condiciones nubosas con precipitaciones a diferentes horas, inclusive no se descartan tormentas eléctricas.</p> <p><b>MARTES:</b> Cielo entre parcialmente cubierto y cubierto con lluvias en horas de la madrugada y durante la noche.</p>
MAR CARIBE	<p><b>LUNES:</b> En la mayor parte del Caribe nacional se pronostican condiciones secas, excepto en el área de San Andrés y Providencia donde se prevén lluvias ocasionales al finalizar la mañana, a mediados de la tarde y durante la noche. No se descartan tormentas eléctricas.</p> <p><b>MARTES:</b> Cielo entre despejado y parcialmente nublado con tiempo seco, salvo frente al litoral de Córdoba y Urabá y en el área del archipiélago de San Andrés, Providencia y Santa Catalina donde se estiman precipitaciones en la madrugada, al final de la tarde y durante la noche, inclusive no se descarta actividad eléctrica.</p>

REGIÓN	PRONÓSTICO
PACÍFICA	<b>LUNES:</b> En la mañana y hasta entrada la tarde prevalecerán las condiciones secas con nubosidad variada, luego se advierten lluvias en amplios sectores de Chocó. Probabilidad de actividad eléctrica. <b>MARTES:</b> En amplios sectores de la región se estiman precipitaciones con probabilidad en algunos casos de tormentas eléctricas, salvo en Cauca y Nariño donde las lluvias tenderán a reactivarse a mediados de la tarde y durante la noche.
INSULAR PACÍFICO	<b>LUNES:</b> En Gorgona y Malpelo se estiman precipitaciones al finalizar la tarde y durante algunas horas de la noche, luego de una mañana seca. <b>MARTES:</b> En Gorgona se pronostican lluvias en la madrugada y durante algunas horas de la noche. En Malpelo por el contrario prevalecerán las condiciones lluviosas con probabilidad de tormentas eléctricas.
OCEANO PACÍFICO	<b>LUNES:</b> En gran parte de la zona oceánica predominarán las condiciones secas con cielo entre despejado y parcialmente cubierto, salvo en áreas del norte donde a mediados de la tarde y durante algunas horas de la noche se pronostican lluvias, acompañadas en algunos casos de actividad eléctrica. <b>MARTES:</b> En el centro y norte del Pacífico nacional se estiman precipitaciones, acompañadas de tormentas eléctricas a diferentes horas, en el sur se advierten lluvias ligeras temprano en la mañana hacia el litoral.
ORINOQUIA	<b>LUNES:</b> En la mañana esperen cielo nublado con lluvias en el oriente de Arauca y Vichada. En horas de la tarde y noche se estiman precipitaciones entre ligeras y moderadas en gran parte del área, principalmente en Vichada, Arauca, oriente de Casanare y Meta. Posibilidad de actividad eléctrica. <b>MARTES:</b> Cielo entre parcialmente cubierto y cubierto con tiempo seco, excepto en sectores del occidente de Arauca, Casanare y Meta y en el oriente de Vichada donde se estiman precipitaciones con actividad eléctrica dispersa en la madrugada, a mediados de la tarde y durante algunas horas de la noche.
AMAZÓNICA	<b>LUNES:</b> Cielo entre parcialmente nublado y nublado con precipitaciones durante las primeras horas de la mañana, a mediados de la tarde y por la noche en Guainía y oriente de Vaupés y Amazonas. Al finalizar la tarde y durante la noche se prevén lluvias dispersas en el occidente de Caquetá y Putumayo. <b>MARTES:</b> En la mayor parte de la región se advierten condiciones secas, con excepción de sectores de Guainía, Vaupés, norte y oriente de Amazonas, Guaviare y Caquetá donde se pronostican lluvias en la madrugada, después del mediodía y por la noche. No se descarta actividad eléctrica.

### ALERTAS VIGENTES Y PRODUCTOS ADICIONALES

Para mayor información sobre el pronóstico del estado del tiempo, informes técnicos diarios, comunicados especiales, mapas diarios de temperaturas máximas y mínimas e información diaria de precipitación se sugiere consultar los siguientes enlaces:

- [MAPA DIARIO DE TEMPERATURA MÁXIMA.](#)
- [MAPA DIARIO DE TEMPERATURA MÍNIMA.](#)
- [INFORMACIÓN DIARIA DE PRECIPITACIÓN Y TEMPERATURA DE LOS PRINCIPALES AEROPUERTOS DEL PAÍS.](#)
- [MOSAICO MAPAS DE PRECIPITACIÓN DIARIA EN MILÍMETROS.](#)

### REGIÓN CARIBE

#### ALERTA ROJA: INCENDIOS DE LA COBERTURA VEGETAL

Amenaza alta de ocurrencia de incendios de la cobertura vegetal en zonas de bosques, cultivos y pastos, localizados en los siguientes municipios y sectores aledaños:

DEPARTAMENTO	MUNICIPIOS
CESAR	Astrea, Chiriquaná, El Paso, Valledupar.
CORDOBA	Tierralta, Valencia.
LA GUAJIRA	Albania, Barrancas, Hato Nuevo, Maicao, Manaure, Riohacha, Uribe.

**Especial atención amerita el Parque Nacional Natural de Macuira e Isla Salamanca.**

#### ALERTA NARANJA: INCENDIOS DE LA COBERTURA VEGETAL.

Amenaza moderada de ocurrencia de incendios de la cobertura vegetal en zonas de bosques, cultivos y pastos, localizados en los siguientes municipios y sectores aledaños:

DEPARTAMENTO	MUNICIPIOS
ATLÁNTICO	Campo De La Cruz, Candelaria, Tubará, Barranquilla, Galapa, Malambo, Palmar De Varela, Polonuevo, Puerto Colombia, Repelón, Sabanagrande, Sabanalarga, Santo Tomás, Soledad.
BOLIVAR	Córdoba, El Carmen De Bolívar, Magangué.
CESAR	Agustín Codazzi, Pailitas.
MAGDALENA	Aracataca, Fundación, Zona Bananera.
SUCRE	Caimito, Chalán, Colosó, Los Palmitos, Sumpués, Sucre, Tolú.

### REGIÓN ANDINA

#### ALERTA ROJA: INCENDIOS DE LA COBERTURA VEGETAL

Amenaza alta de ocurrencia de incendios de la cobertura vegetal en zonas de bosques, cultivos y pastos, localizados en los siguientes municipios y sectores aledaños:

DEPARTAMENTO	MUNICIPIOS
BOYACÁ	Arcabuco, Buenavista, Caldas, Chiquinquirá, Chíquiza, Cucaita, Firavitoba, Gachantivá, Maripí, Motavita, Ráquira, Saboyá, Sáchica, Samacá, San Miguel De Sema, Santa Sofía, Sogamoso, Sora, Sutamarichán, Tinjacá, Tunja, Villa De Leiva.
CAUCA	Almaguer, Balboa, Bolívar, Florencia, La Sierra, La Vega, Mercaderes, Patía (El Bordo), Puracé (Coconuco), Rosas, San Sebastián, Santander De Quilichao, Silvía, Sucre, Totoró.
CALDAS	Aranzazu, Belalcázar, Chinchiná, Filadelfia, Manizales, Marulanda, Neira, Riosucio, Villamaría.
CUNDINAMARCA	Arolaima, Anapoima, Cachipay, Carmen De Carupa, Chaguaní, Fúquene, Guachetá, Guaduas, Jerusalén, La Vega, Nocaima, Pacho, Paime, San Cayetano, San Francisco, Sasaima, Simijaca, Subachoque, Supatá, Susa, Útica, Vergara, Villeta, Zipaquirá.
HUILA	Agrado, Aipe, Altamira, Baraya, Campoalegre, Colombia, Neiva, Palermo, Rivera, San Agustín, Tello, Tesalia.
NARIÑO	Albán (San José), Ancuyá, Arboleda (Berruecos), Belén, Buesaco, Chachagüí, Colón (Génova), Consacá, Cumbitara, El Peñol, El Rosario, El Tablón, El Tambo, Guaitarilla, Imúes La Cruz, La Florida, La Llanada, La Unión, Linares, Los Andes (Sotomayor), Mallama (Piedrancha), Nariño, Ospina, Pasto, Policarpa, Providencia, Samaniego, San Bernardo, San Lorenzo, San Pablo, San Pedro De Cartago (Cartago), Sandoná, Santa Cruz (Guachavés), Sapuyes, Taminango, Tangua, Túquerres, Yacuanquer.
NORTE DE SANTANDER	Arboledas, Bochalema, Chinácota, Cucutilla, La Playa, Pamplona, Pamplonita, Ragonvalia, Salazar.
TOLIMA	Alpujarra, Alvarado, Anzoátegui, Ataco, Cajamarca, Carmen De Apicalá, Casabianca, Chaparral, Coello, Coyaima, Cunday, Dolores, Espinal, Flandes, Guamo, Herveo, Ibagué, Icononzo, Lérída, Melgar, Murillo, Natagaima, Ortega, Piedras, Planadas, Prado, Purificación, Rioblanco, Roncesvalles, Rovira, Saldaña, San Antonio, San Luis, Santa Isabel, Suárez, Valle De San Juan, Villahermosa, Villarrica.
VALLE DEL CAUCA	Bolívar, Buga, Cali, Candelaria, El Cerrito, Ginebra, Guacarí, La Cumbre, Palmira, Restrepo, Vijes, Yotoco, Yumbo.

#### ALERTA NARANJA: INCENDIOS DE LA COBERTURA VEGETAL

Amenaza moderada de ocurrencia de incendios de la cobertura vegetal en zonas de bosques, cultivos y pastos, localizados en los siguientes municipios y sectores aledaños:

DEPARTAMENTO	MUNICIPIOS
ANTIOQUIA	Turbo.
BOYACA	Chivatá, Cómbita, Coper, Cucaita, Firavitoba, Motavita, Muzo, Pauna, San Pablo de Borbur, Sotaquirá, Sogamoso, Susacón, Oicatá, Toca, Tunungua, Tuta.
CAUCA	Cajibío, Caldono, Corinto, El Tambo, Miranda, Piendamó.
CUNDINAMARCA	Albán, Apulo, Agua de Dios, Beltrán, Bituima, Cabrera, Cachipay, Girardot, Guataquí, El Rosal, Facatativá, Funza, Guayabal De Síquima, La Mesa, Lenguaque, Madrid, Nariño, Nilo, Pandí, Ricaurte Quipile, San Bernardo, San Juan De Río Seco, Tabío, Tenjo, Tocaima, Vianí, Villagómez, Zipacón.
HUILA	Baraya, Campoalegre, Garzón, Guadalupe, Íquira, Nátaga, San Agustín, Santa María, Teruel., Villavieja.
NARIÑO	Aldana, El Charco, Guachucal, Iles, Leiva, Pupiales.
NORTE DE SANTANDER	Cúcuta, Ocaña, Tibú, Sardinata, San Cayetano.
QUINDIO	Armenia, Buenavista, Calarcá, Circasia, Córdoba, Filandia, Génova, La Tebaida, Montenegro, Pijao, Quimbaya, Salento.
RISARALDA	Balboa, Belén De Umbria, Dosquebradas, La Celia, La Virginia, Marsella, Pereira, Santa Rosa De Cabal, Quinchía.
SANTANDER	Albania, Rionegro, Zapatoca.
TOLIMA	Ambalema, Armero (Guayabal), Falan, Palocabildo.
VALLE DEL CAUCA	Alcalá, Ansermanuevo, Argelia, Caicedonia, Calima (El Darién), Cartago, El Águila, El Carío, La Victoria, Obando, Sevilla, Toro, Trujillo, Ulloa, Versalles, Yumbo, Zarzal.

**Especial atención ameritan los Parques Nacionales Naturales de Iguaque, Los Nevados, Las Hermosas, Nevado del Huila, Galeras y los Farallones de Cali.**

## REGIÓN AMAZÓNICA

### CONDICIONES NORMALES

#### MAR CARIBE

### CONDICIONES NORMALES

#### OCEANO PACÍFICO

### CONDICIONES NORMALES

#### ALERTA NARANJA: DESLIZAMIENTOS DE TIERRA

Amenaza moderada de probabilidad de ocurrencia de deslizamientos de tierra en áreas inestables y de ladera de los municipios de:

DEPARTAMENTO	MUNICIPIOS
BOYACA	Chivor, Santa María y San Luis de Gaceno.
CUNDINAMARCA	Medina y Ubalá.

#### ALERTA AMARILLA: NIVELES BAJOS EN EL RÍO MAGDALENA

Continúan los niveles por debajo de los promedios mínimos para el mes de septiembre en el río Magdalena a la altura de Barrancabermeja (Santander). Se prevé que esta condición se mantenga el día de hoy como resultado de la disminución de las precipitaciones a lo largo de la cuenca del río, por tanto, se sugiere este nivel de alerta frente a la posibilidad que los niveles continúen en este rango de valores bajos lo cual puede ocasionar algunas restricciones en la navegación fluvial en el sector Puerto Salgar - Barrancabermeja.

#### ALERTA AMARILLA: HELADAS

Alta posibilidad de ocurrencia de heladas en los siguientes municipios y sectores aledaños:

DEPARTAMENTO	MUNICIPIOS
BOYACÁ	Tunja, Aquitania, Arcabuco, Belén, Betétiva, Boyacá, Busbanzá, Ciénega, Cómbita, Gachantivá, Iza, Jenesano, Villa de Leiva, Paipa, Ramiriquí, Sáchica, Samacá, Santa Rosa, Santa Sofía, Siachoque, Sotaquirá, Sutamarchán, Tibaná, Tibasosa, Toca, Turmequé, Tuta, Tutazá, Ventaquemada y Viracachá.
CUNDINAMARCA	Mosquera, Madrid, Funza, Facatativá, Subachoque, El Rosal, Tabío, Tenjo, Cota, Chía, Cajicá, Zipaquirá, Cogua, Nemocón, Soacha, Sopó.

## REGIÓN PACÍFICA

#### ALERTA NARANJA: DESLIZAMIENTOS DE TIERRA

Amenaza moderada de probabilidad de ocurrencia de deslizamientos de tierra en áreas inestables y de ladera de los municipios de:

DEPARTAMENTO	MUNICIPIOS
CHOCÓ	Alto Baudó (Pie de Pato), Atrato (Yuto), Condoto, El Cantón del San Pablo (Managrú), Istmina, Lloró, Medio Atrato (Beté), Medio Baudó (Boca de Pepé), Medio San Juan (Andagoya), Nóvita, Nuquí, Quibdó, Río Quito (Paimadó), Tadó, Unión Panamericana (Animas).

#### ALERTA ROJA: NIVELES ALTOS EN LA PARTE MEDIA Y BAJA DE LA CUENCA DEL RÍO ATRATO.

Los niveles del río Atrato a la altura de Quibdó, continúan reportando un comportamiento de descenso y en el rango de valores medios; sin embargo debido al tránsito de la onda de creciente, esta se ha desplazado por la parte media y baja de la cuenca, por lo que se mantiene la alerta para las poblaciones ribereñas como Beté, Bocas de Beberá, Tagachí, Vigía del Fuerte, Opopadó, Murindó, Curbaradó y Riosucio entre las más importantes. Se recomienda a las entidades locales y los pobladores ribereños de sectores bajos comprendidos entre Quibdó y Riosucio (Chocó). Se recomienda a las entidades locales y los pobladores ribereños de sectores bajos comprendidos entre Quibdó y Riosucio (Chocó), continuar atentos al comportamiento del nivel debido al tránsito de la onda de creciente.

## REGIÓN ORINOQUIA

#### ALERTA NARANJA: DESLIZAMIENTOS DE TIERRA

Amenaza moderada de probabilidad de ocurrencia de deslizamientos de tierra en áreas inestables y de ladera de los municipios de:

DEPARTAMENTO	MUNICIPIOS
CASANARE	Yopal, Paz de Ariporo
META	Acacias, Restrepo, El Calvario y Villavicencio.

#### ALERTA AMARILLA: TENDENCIA DE DESCENSO EN LOS NIVELES DEL RÍO META

Continúa el descenso en los niveles del río Meta a la altura de la estación Puente Lleras en los municipios de Puerto López y Cabuyaro. Se espera que este comportamiento se mantenga durante el día de hoy como resultado de la disminución de las lluvias a lo largo de la cuenca.

**ALERTA ROJA. PARA TOMAR ACCIÓN** Advierte a los sistemas de prevención y atención de desastres sobre la amenaza que puede ocasionar un fenómeno con efectos adversos sobre la población, el cual requiere la atención inmediata por parte de la población y de los cuerpos de atención y socorro. Se emite una alerta sólo cuando la identificación de un evento extraordinario indique la probabilidad de amenaza inminente y cuando la gravedad del fenómeno implique la movilización de personas y equipos, interrumpiendo el normal desarrollo de sus actividades cotidianas.

**ALERTA NARANJA. PARA PREPARARSE** Indica la presencia de un fenómeno. No implica amenaza inmediata y como tanto es catalogado como un mensaje para informarse y prepararse. El aviso implica vigilancia continua ya que las condiciones son propicias para el desarrollo de un fenómeno, sin que se requiera permanecer alerta.

**ALERTA AMARILLA. PARA INFORMARSE** Es un mensaje oficial por el cual se difunde información. Por lo regular se refiere a eventos observados, reportados o registrados y puede contener algunos elementos de pronóstico a manera de orientación. Por sus características pretéritas y futuras difiere del aviso y de la alerta, y por lo general no está encaminado a alertar sino a informar.

**CONDICIONES NORMALES** Indica que no existe ninguna clase de alerta para la región o zona mencionada.

°C: grados Celsius; m: metros; mm: milímetros; msnm: metros sobre nivel del mar;

Km/h: kilómetros por hora

GOES: Geostationary Operational Environmental Satellites (Satélite Geoestacionario Operacional Ambiental).

GOES-13 es el designado GOES-Este, localizado en 75° W sobre el ecuador geográfico.

HLC: hora local colombiana

PNN: Parque Nacional Natural; SFF: Santuario de Fauna y Flora

Omar FRANCO TORRES, Director General  
Christian EUSCÁTEGUI COLLAZOS, Jefe Oficina del Servicio de Pronósticos y Alertas

\*\*\*\*\*

Profesionales de turno:

Daniel USECHE, Alexander MARTINEZ, María ROSERO, Gloria ARANGO, Sonia BERMUDEZ, Mauricio

TORRES y Juan Francisco ALAMEDA.

Internet: <http://www.ideam.gov.co>

Correos electrónicos: [servicio@ideam.gov.co](mailto:servicio@ideam.gov.co), [alertas@ideam.gov.co](mailto:alertas@ideam.gov.co)

Calle 25 d # 96b - 70, piso 3. Bogotá, D.C.

Teléfono: 3075625 ext. 1334-1336.

Síganos en: Twitter: @IDEAM Colombia; Facebook: [www.facebook.com/ideam.instituto](http://www.facebook.com/ideam.instituto)

YouTube: Canal de Instituto IDEAM / <http://www.youtube.com/user/InstitutoIDEAM>